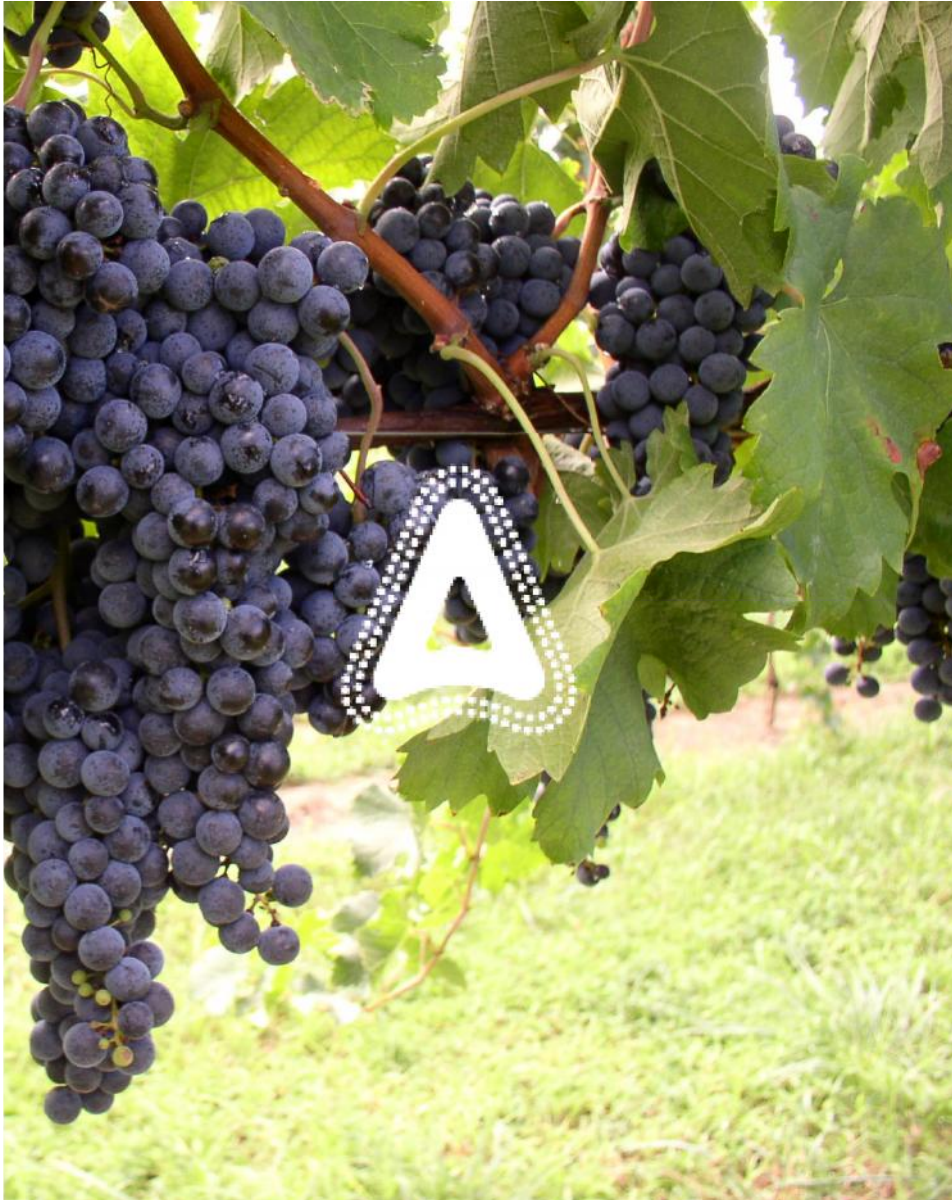


Linea protezione Vite 2018



ADAMA





🕒 Fungicidi

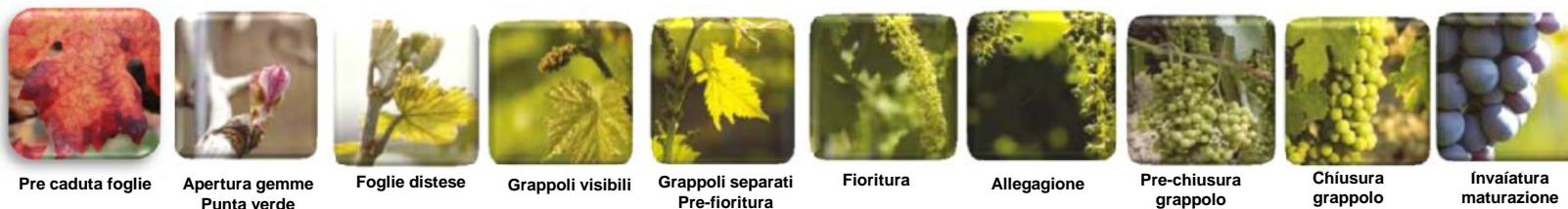
- Lotta alle malattie fungine della vite
 - Peronospora

Peronospora



Controllo Peronospora

Linea di difesa Adama



Pre caduta foglie

Apertura gemme
Punta verde

Foglie distese

Grappoli visibili

Grappoli separati
Pre-fioritura

Fioritura

Allegagione

Pre-chiusura
grappolo

Chiusura
grappolo

Invaiaitura
maturazione



Novità!

Ridomil Gold Combi Pepite

Novità!

Adama Italia S.r.l. propone al mercato il prodotto RIDOMIL GOLD® COMBI PEPITE del Gruppo Syngenta, tale prodotto sarà

soggetto a rebranding in  durante il 2018.

ADAMA



ADAMA

Semplicemente il meglio da
sempre



ADAMA

A scenic view of a vineyard with rows of grapevines under a blue sky. A white trash can icon is overlaid on the image, with a white arrow pointing towards it. A small white tag labeled 'PERONOSPORA' is being thrown into the trash can. Above the trash can is a large, dotted white 'A' logo.

**I FOLPET,
Semplicemente
i migliori, da sempre.**

- Elevato attaccamento alle cere e notevole **resistenza al dilavamento.**
- Riconosciuto **effetto collaterale** nei confronti di **attacchi precoci di Botrite** per trattamenti a partire da fine fioritura - allegagione.
- Azione nei confronti di **Escoriosi, Marciume nero (Black-rot) e Carie bianca.**
- Azione multi-sito che **evita l'insorgere di resistenze.**
- Nessuna interferenza con i processi di vinificazione.



Classificazione CLP
H317 - H319
H351 – H400 – H411



ATTENZIONE

N. Registrazione	n. 13298 del 26.07.2011
Composizione	Folpet 800 g/kg
Formulazione	Granuli idrodispersibili (WG)
Colture	Vite (da vino e da tavola) , Pomodoro (anche in serra) e Ornamentali
Epoca di impiego	Vite: Intervenire al verificarsi delle condizioni favorevoli allo sviluppo dei patogeni
Dose	Escoriosi, Marciume nero 200 g/hl (2 kg/ha) Peronospora, Botrite, Oidio, Marciumi secondari 125 – 150 g/hl (1,25 – 1,5 kg/ha) Carie bianca 160 -180 g/hl (1,6 – 1,8 kg/ha)
N° applicazioni	Max 10 applicazioni/all'anno
Intervallo di sicurezza	28 giorni per vite da vino 56 giorni per vite da tavola



ADAMA





UNIQUE SELLING POINT

Il miglior fungicida anti-peronosporico di copertura e multisito, attivo sulle principali malattie funginee, ideale per la gestione preventiva delle resistenze.

FOLPAN 80 WDG è inoltre caratterizzato da elevata resistenza al dilavamento e conseguente persistenza d'azione.

**IMPORTANTI E
RICONOSCIUTI SIDE
EFFECT**

**RESISTENZA AL
DILAVAMENTO**

**GESTIONE
RESISTENZE**



ADAMA



Plasmopara viticola, agente della Peronospora

Phomopsis viticola, agente dell'Escoriosi

Coniothyrium diplodelia, agente della Carie bianca

Buona attività nei confronti di ***Botrytis cinerea***, agente della Muffa grigia

Attività collaterale nei confronti di ***Erysiphe necator***, agente dell'Oidio e di ***Guignardia bidwellii*** agente del Black-rot



Controllo Peronospora

Linea di difesa Adama



Pre caduta foglie



Apertura gemme
Punta verde



Foglie distese



Grappoli visibili



Grappoli separati
Pre-fioritura



Fioritura



Allegagione



Pre-chiusura
grappolo



Chiusura
grappolo



Invaiatura
maturazione



FOLPAN 80 WDG

DOSI

1,250 - 1,5 kg/ha)

ADAMA





Unique Selling point

- **IMPORTANTI E RICONOSCIUTI SIDE EFFECT**: FOLPAN 80 WDG è efficace su Escoriosi e ha azione collaterale su Muffa Grigia, Oidio, Black rot e Carie bianca (malattia di post-grandine).
- **RESISTENZA AL DILAVAMENTO**: L'ottimale coefficiente di ripartizione ottanolo-acqua (Kow LogP= 3,11) di Folpet conferisce una persistenza d'azione duratura grazie alla caratteristica resistenza al dilavamento.
- **GESTIONE RESISTENZE**: Folpet è multisito.





Altri punti di forza per l'agricoltore

- **PARTNER IDEALE**: Partner ideale con tutti gli antiperonosporici sistemici e citotropici-translaminari.
- **RISPETTOSO DEI BENEFICIALS**: Selettivo nei confronti dei fitoseidi
- **IMPORT TOLLERANCE**: Folpet non ha limitazioni di Import Tolerance



ADAMA





RIDOMIL GOLD® COMBI PEPITE



FOLPAN® GOLD è un fungicida antiperonosporico ad azione preventiva e curativa, ideale per la difesa dei primi stadi del grappolo e della vegetazione, unita un'importante azione collaterale nei confronti di Botrite. La sua speciale formulazione conferisce al prodotto notevoli vantaggi in termini di sicurezza e praticità d'uso.

Adama Italia S.r.l. propone al mercato il prodotto RIDOMIL GOLD® COMBI PEPITE del Gruppo Syngenta, tale prodotto sarà

soggetto a rebranding in



durante il 2018.

ADAMA

RIDOMIL GOLD® COMBI PEPITE

Caratteristiche del prodotto



Classificazione CLP

Per l'ambiente e per la salute
H317 – H319 – H332 – H351 – H400
– H410



ATTENZIONE

N. Registrazione	n° 12878 del 03.01.06
Composizione	METALAXIL-M PURO 48,5 g/Kg + FOLPET PURO 400 g/Kg
Formulazione	Granuli idrodispersibili (WG)
Colture	Vite da vino
Epoca di impiego	Iniziare i trattamenti quando si verificano condizioni ambientali idonee a promuovere l'infezione primaria. Proseguire ad intervalli di 7 – 14 giorni per un massimo di 3 trattamenti.
Dose/ha	200 g/hl 2 kg/ha
Volume di acqua	1.000 l/ha
N° applicazioni all'anno	3 applicazione all'anno
Intervallo di sicurezza	28 giorni

	Metalaxil-m	Folpet
Famiglia	Fenilamide	Tioftalimide
Mobilità	Fungicida a azione sistemica	Fungicida di copertura a azione di contatto
Meccanismo d'azione	A1 RNA-polimerasi	M4 Multi-sito



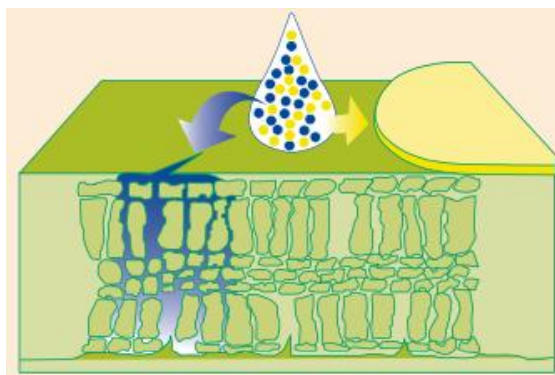
ADAMA



RIDOMIL GOLD® COMBI PEPITE

Persistenza d'azione

Resistenza al dilavamento



FLARE® GOLD è composto da due molecole con diverso meccanismo d'azione:

1. **Metalixil-M** caratterizzato da attività **sistemica e citotopica transaminare**.
2. **Folpet** è una sostanza attiva di **copertura multisito**

ADAMA



RIDOMIL GOLD® COMBI PEPITE



Adama Italia S.r.l. propone al mercato il prodotto RIDOMIL GOLD® COMBI PEPITE del Gruppo Syngenta, tale prodotto sarà

soggetto a rebranding in



durante il 2018.

fungicida antiperonosporico ad azione preventiva e curativa, ideale per la difesa dei primi stadi del grappolo e della vegetazione, unita un'importante azione collaterale nei confronti di Botrite. La sua speciale formulazione conferisce al prodotto notevoli vantaggi in termini di sicurezza e praticità d'uso.

**OTTIMA
FORMULAZIONE**

**IMPORTANTI SIDE
EFFECT**



**PROTEZIONE DELLE
VEGETAZIONE IN
ACCRESIMENTO**

ADAMA



Controllo Peronospora

Linea di difesa Adama



Pre caduta foglie



Apertura gemme
Punta verde



Foglie distese



Grappoli visibili



Grappoli separati
Pre-fioritura



Fioritura



Allegagione



Pre-chiusura
grappolo



Chiusura
grappolo



Invaiatura
maturazione

Ridomil Gold Pepite



Ridomil gold pepite

DOSI

200 g/hl (2 kg/ha)

Adama Italia S.r.l. propone al mercato il prodotto RIDOMIL GOLD® COMBI PEPITE del Gruppo Syngenta, tale prodotto sarà

soggetto a rebranding in



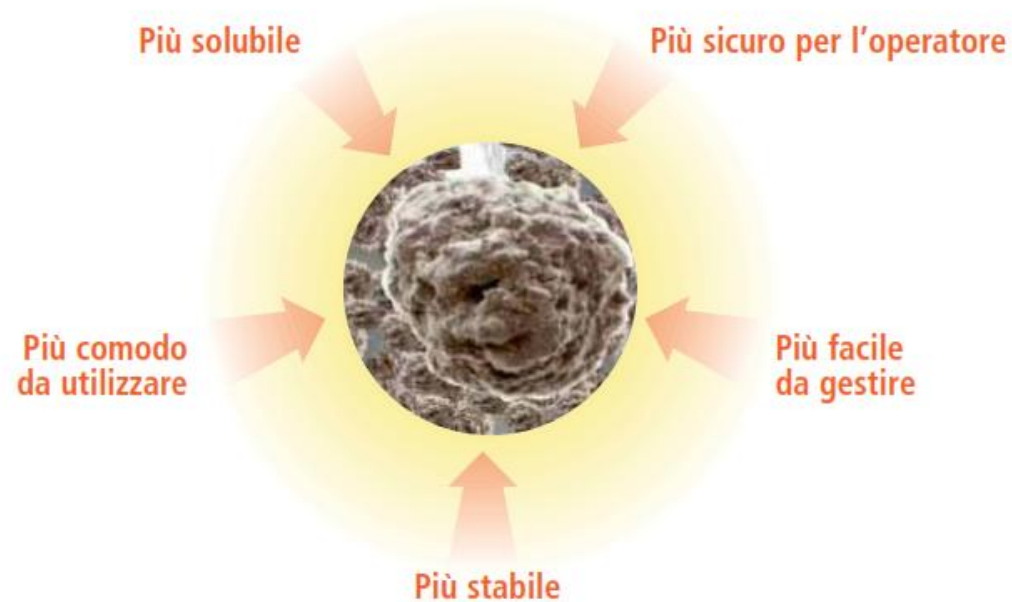
durante il 2018.



RIDOMIL GOLD® COMBI PEPITE Ottima formulazione



La tecnologia di questa formulazione unica consente la produzione di microgranuli estremamente compatti e porosi, conferendo una formula molto stabile, non polverulenta e con elevata solubilità.



ADAMA



RIDOMIL GOLD® COMBI PEPITE

Ottima formulazione



L'elevata porosità dei
microgranuli conferisce
**ottime bagnabilità e
disperdibilità.**



ADAMA

ADAMA

Il numero uno per la protezione
del grappolo.



novità!



ADAMA



SANVINO®,
risultato
divino.



SANVINO®, il numero uno per la
protezione del grappolo.
Formulato ad azione preventiva e
curativa, che associa una molecola
innovativa nel panorama della difesa
antiperonosporica della vite al miglior
partner di copertura per il vigneto.

ADAMA



Classificazione CLP
H315 - H317 - H319
H351 - H410



N. Registrazione	n. 15127 del 05/07/2013
Composizione	Amisulbrom 50 g/kg + Folpet 500 g/kg
Formulazione	Granuli idrodispersibili (WG)
Culture	Vite da vino
Epoca d'impiego	Iniziare i trattamenti preventivamente quando si verificano le condizioni favorevoli allo sviluppo dell'infezione e proseguirli a intervalli di 10-12 giorni in funzione dell'andamento climatico e della pressione del patogeno.
Dose	Peronospora : 150 g/hl (1,5 kg/ha) La presenza di Folpet assicura un buon controllo di Botrite e una notevole efficacia nei confronti di Escoriosi
N° applicazioni	Per non incorrere in fenomeni di resistenza Max 3 applicazioni/all'anno e alternanza con formulati a diverso meccanismo d'azione
Intervallo di sicurezza	28 giorni
Compatibilità	Non miscibile con prodotti a reazione alcalina
Prescrizioni supplementari	Protezione organismi acquatici: fascia di 10 m non trattata da corpi idrici superficiali



ADAMA



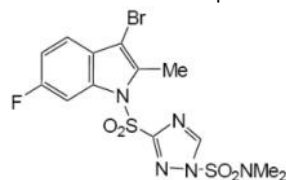
Caratteristiche delle molecole

Amisulbrom	
Denominazione chimica:	3-(3-bromo-6-fluoro-2-methylindol-1-ylsulfonyl)-N,N-dimethyl-1,2,4-triazole-1-sulfonamide
Gruppo del principio attivo:	Sulfonammide (Sulfamoile-triazolo)
Coeff. di partizione ottanolo/acqua:	4,40
Solubilità in acqua:	0,11 mg/l (20°C)
FRAC: C4 21 – Interferenza con la catena respiratoria mitocondriale a livello del complesso Citocromo BC, sito Qi	
Azione di copertura “duratura”	

Folpet	
Denominazione chimica:	N-(trichloromethylthio)phthalimide o N-(trichloromethanesulfonyl)phthalimide
Gruppo del principio attivo:	Ftalimmide
Coeff. di partizione ottanolo/acqua:	3,11
Solubilità in acqua:	0,8 mg/l (Temp. ambiente)
FRAC:	M4 – Azione multisito
Azione di contatto	

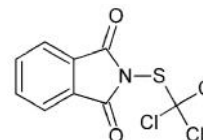


La sostanza attiva **Amisulbrom** agisce sul fungo inibendo il meccanismo interno che genera l'energia necessaria allo stesso per sopravvivere.



La sostanza attiva **Folpet** previene la germinazione delle spore.

Folpet è efficace su Escoriosi e ha azione collaterale su Muffa Grigia, Oidio, Black rot e Carie bianca (malattia di post-grandine).





Resistenza al dilavamento Persistenza d'azione

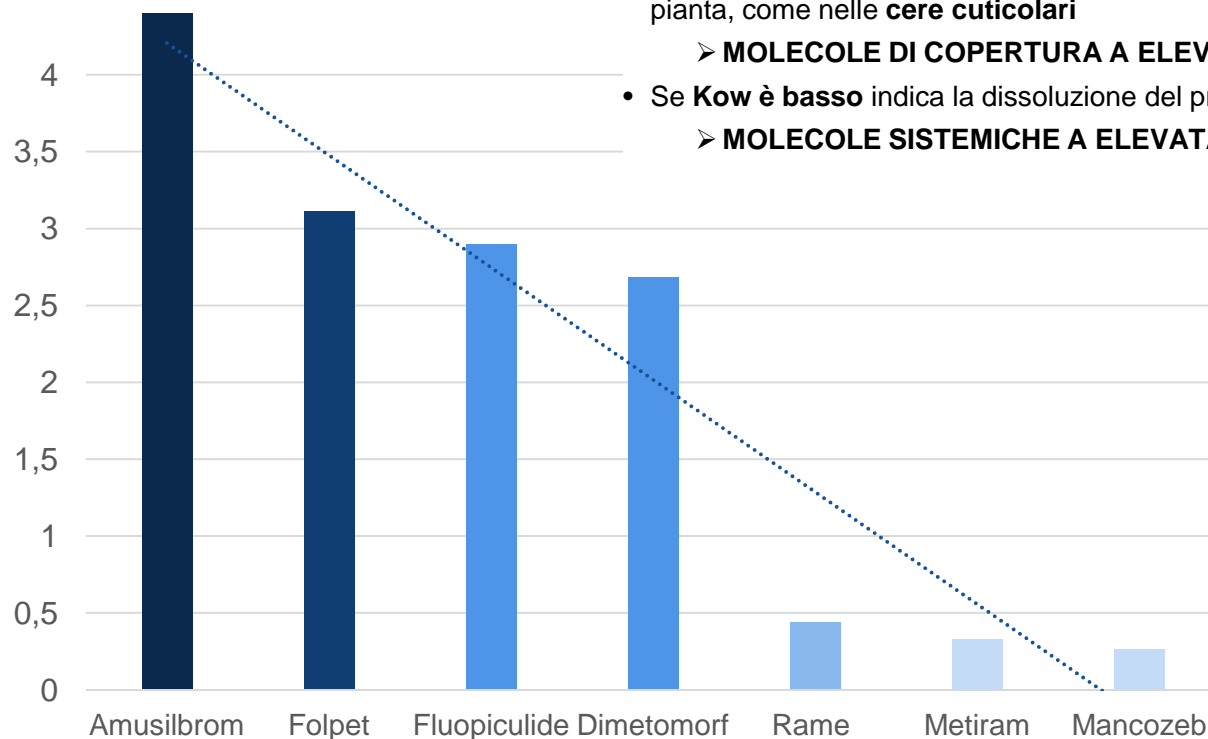
Coefficiente di ripartizione n-ottanolo/acqua (Log Kow) : numero che indica l'affinità della sostanza per i solventi apolari (lipofilia) e polari (idrofilia):

- Se **Kow è alto**: la molecola tenderà a solubilizzarsi nelle parti lipidiche della pianta, come nelle **cere cuticolari**

➤ **MOLECOLE DI COPERTURA A ELEVATA PERSISTENZA**

- Se **Kow è basso** indica la dissoluzione del prodotto nelle **parti idrofile**

➤ **MOLECOLE SISTEMICHE A ELEVATA SOLUBILITA'**

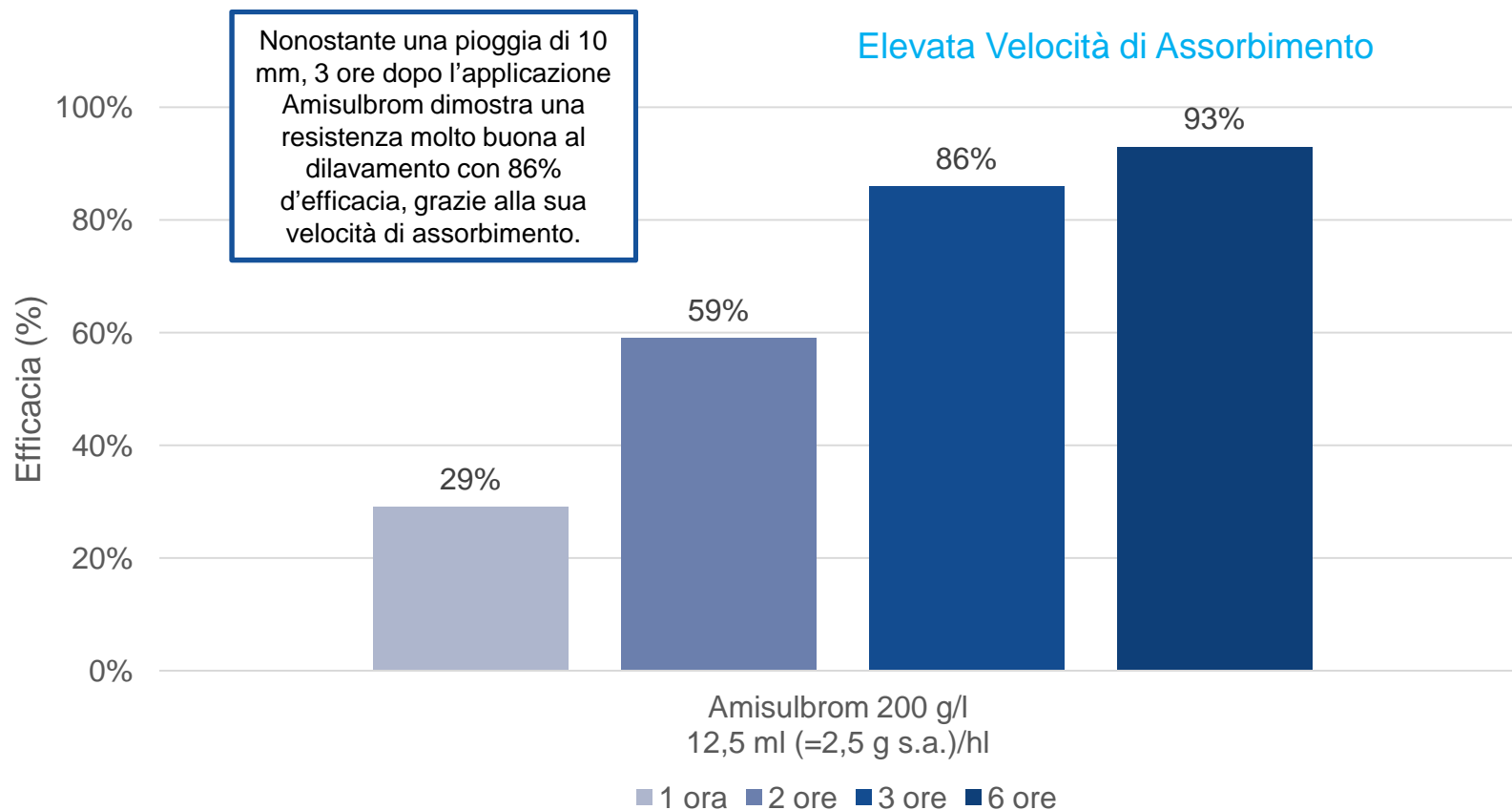


ADAMA





Resistenza al dilavamento Persistenza d'azione



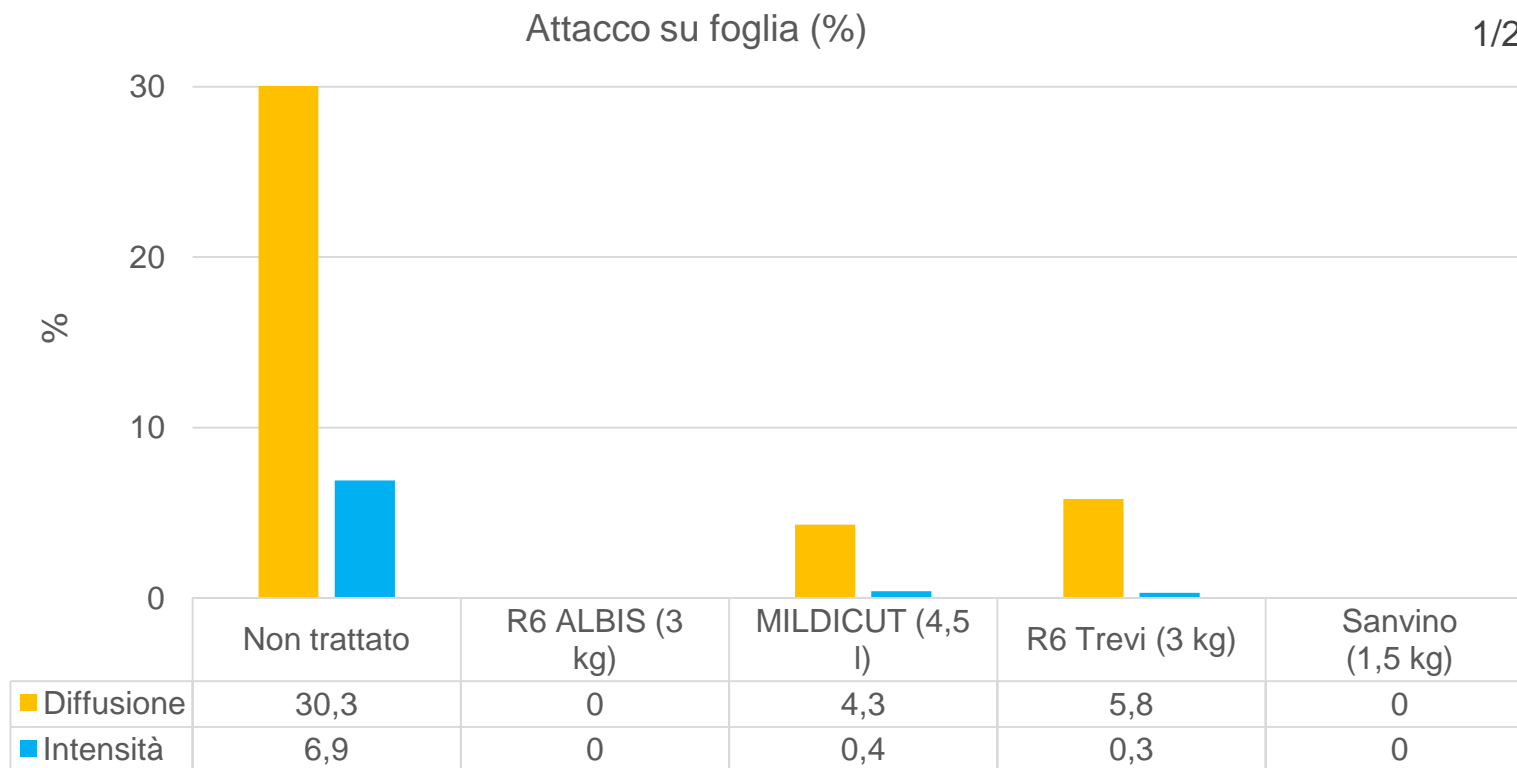
Source: NISSAN 2005, prova su patata

ADAMA





Protezione elevata del grappolo
SAGEA SR– Dolegna del Collio (GO)
Target: *Plasmopara viticola* - Data rilievo: 05/07/2017



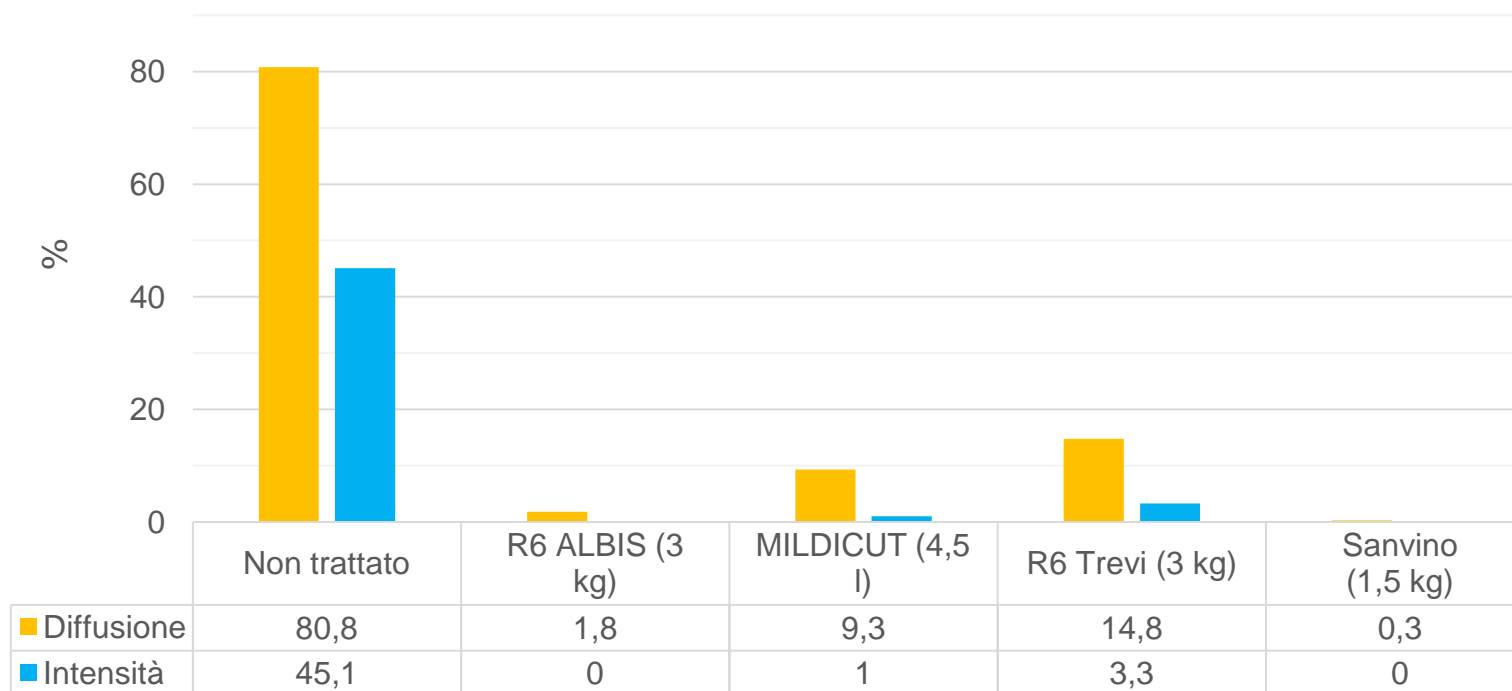
ADAMA



Protezione elevata del grappolo
SAGEA SR– Dolegna del Collio (GO)
Target: *Plasmopara viticola* - Data rilievo: 05/07/2017

Attacco su grappolo (%)

2/2



ADAMA



Posizionamento tecnico



Pre caduta foglie



Apertura gemme
Punta verde



Foglie distese



Grappoli visibili



Grappoli separati
Pre-fioritura



Fioritura



Allegagione



Pre-chiusura
grappolo



Chiusura
grappolo



Invaliatura
maturazione



Dosaggio: 150 g/hl (1,5 kg/ha)

Iniziare i trattamenti preventivamente quando si verificano le condizioni favorevoli allo sviluppo dell'infezione e proseguirli a intervalli di 10-12 giorni in funzione dell'andamento climatico e della pressione del patogeno.

La presenza di Folpet assicura un buon controllo di Botrite e una notevole efficacia nei confronti di Escoriosi, Black Rot e Oidio.

Inoltre è utile per la gestione di potenziali resistenze alla molecola sistemica.

SANVINO®

DOSI

150 g/hl (1,5 kg/ha)

ADAMA





Unique selling point

MOLECOLA INNOVATIVA: Amisulbrum è una nuova sostanza attiva nel panorama di difesa antiperonosporica della vite da vino.

Questa molecola è dotata di un meccanismo d'azione unico, in comune solo con quello della Cyazofamide, che non presenta resistenza incrociata con altri meccanismi.

RESISTENZA AL DILAVAMENTO E PERSISTENZA D'AZIONE: L'ottimale coefficiente di ripartizione ottanolo acqua conferisce un'elevata persistenza, che determina delle ottime prestazioni preventive e curative su fiori grappoli e foglie.



AMPIO SPETTRO D'AZIONE: SANVINO è attivo non solo su Peronospora, ma anche su Black Rot, Muffa grigia, Escoriosi, Carie bianca e Oidio grazie alla presenza di Folpet.

PROTEZIONE ELEVATA DEL GRAPPOLO: La combinazione di due molecole dalle elevate prestazioni e dalla notevole capacità di legarsi alle cere consente una protezione ottimale su grappoli (organi ricchi di cere).

Per i produttori di uva da tavola



ADAMA



Grazie



www.adama.com