

SYLLIT[®]
544SC





SYLLIT
544SC

Caratteristiche del prodotto

- Nuova formulazione originale ed esclusiva Arysta di Dodina Micronizzata (nuova tecnologia)
- Composizione: Dodina 52,9% (544 g/l)
- Formulazione: Sospensione Concentrata
- Migliore miscibilità ed un miglior profilo tossicologico rispetto alle altre formulazioni di Dodina liquida
- Registrazione: 14/03/18
- Ampio numero di colture: Olivo, Ciliegio, Pesco, Pomacee, Pioppo



Formulazione e classificazione



Elevata concentrazione: Dose più bassa

Su Olivo

Vecchia Formulazione



355SC

Nuova Formulazione



2 litri/ha



1,25 litri/ha

Meno contenitori da smaltire



Formulazione e classificazione



Miglior profilo tossicologico:

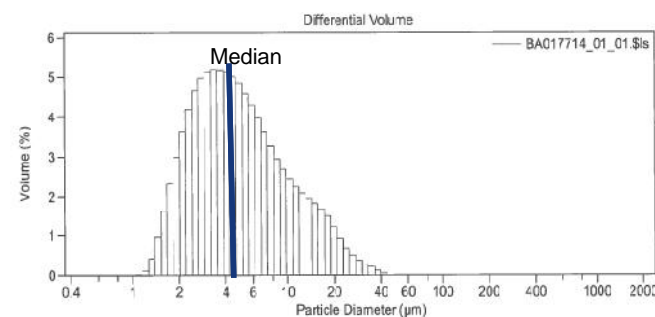
Arysta in sede europea difende le formulazioni 544 SC, 400 SC e 65 WG. La formulazione 355 SC sarà abbandonata nel corso del 2018

Syllit 355SC: dimensione particelle ridotte

(H331 – Toxic if inhaled)



GHS06

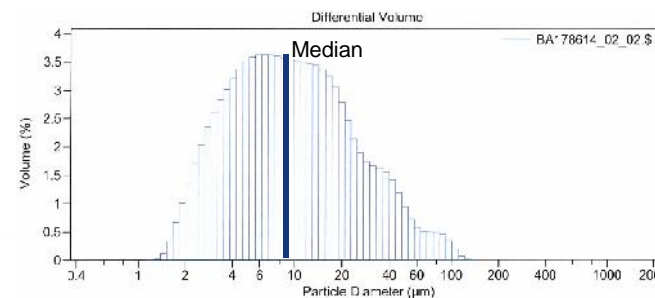


Syllit 544SC: Dimensione particelle maggiore e più omogenee

(H302+H332 - Harmful if swallowed or if inhaled)



GHS07



Formulazione e classificazione



Migliore compatibilità in tank mix

Rispetto alle precedenti formulazioni di Dodina liquida, Syllit 544 presenta una migliorata miscibilità con concimi fogliari, insetticidi e altri fungicidi.

Esistono tuttavia alcune incompatibilità dovute a tante variabili:

- pH dell'acqua
- Conducibilità elettrica, Salinità dell'acqua
- Temperatura dell'acqua
- Coadiuvanti di altri prodotti fitosanitari
- Tipologia di irroratrice (agitatori, etc)

Perciò, raccomandiamo di provare sempre su piccola scala la compatibilità dei prodotti che si vogliono miscelare.



Etichetta Proposta



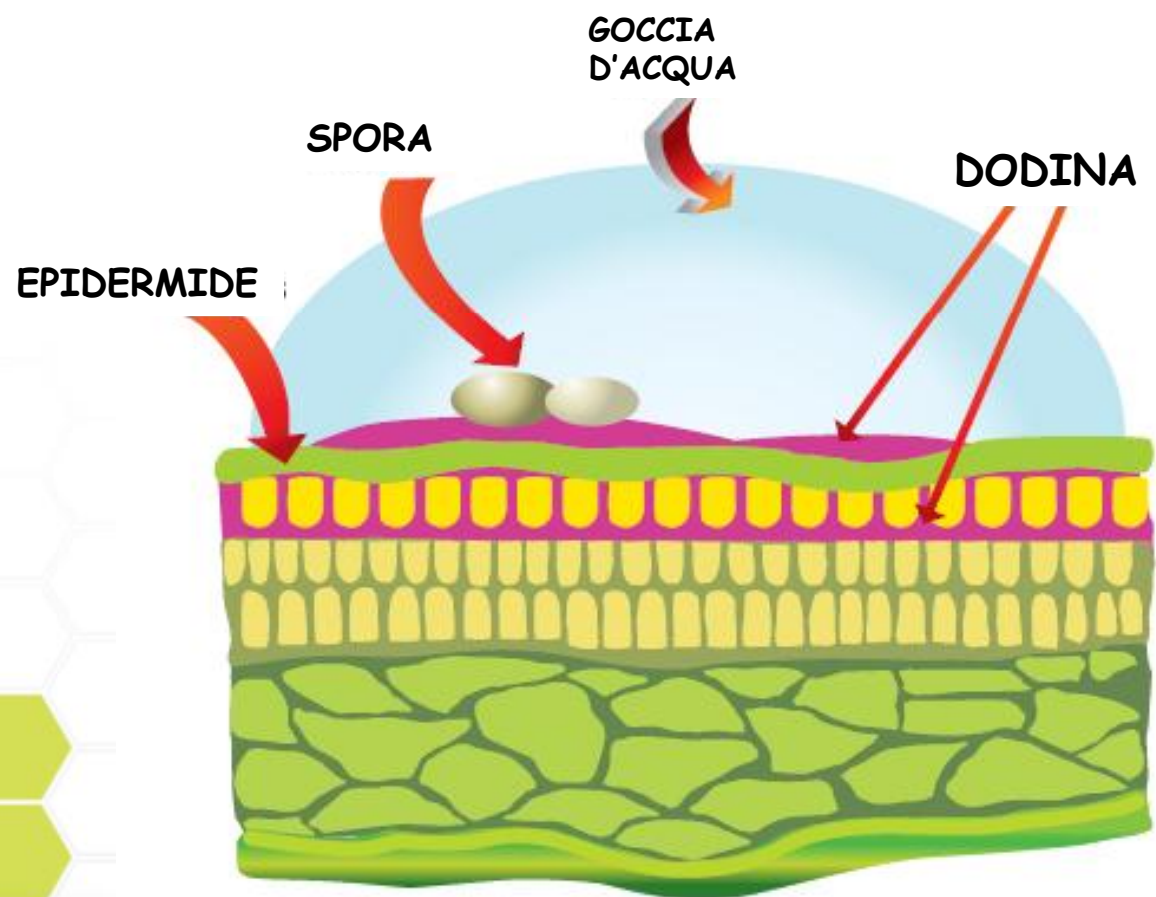
Pomacee (melo, pero, cotogno, nespolo) contro Ticchiolatura. 1,25 l/ha (pari a 680 g/ha di dodina) Su melo effettuare al massimo 2 trattamenti.	28 giorni su melo 60 giorni su pero
Ciliegio contro Cilindrosporiosi e Apiognomonia . 1,25 l/ha (pari a 680 g/ha di dodina) Effettuare al massimo 2 trattamenti per anno distanziati di almeno 7 giorni.	14 giorni
Pesco, nettarine e ibridi simili, contro Bolla. 1,65 l/ha (pari a 900 g/ha di dodina) Effettuare al massimo 2 trattamenti per anno distanziati di almeno 7 giorni.	75 giorni
Olivo (olive da olio) contro Lebbra e Occhio di pavone. 1,25-1,65 l/ha (pari a 680-900 g/ha di dodina) I trattamenti vanno effettuati preventivamente a partire dalla fase di sviluppo fogliare sino alla fine della fioritura e/o in autunno. Effettuare al massimo 2 trattamenti per anno distanziati di almeno 7 giorni.	7 giorni
Pioppo in vivaio e in piantagione, Marssonina. 1,3-1,65 l/ha (pari a 700-900 g/ha di dodina) I trattamenti vanno effettuati preventivamente da Giugno ad Agosto. Effettuare al massimo 2 trattamenti per anno distanziati di almeno 20 giorni.	



PERICOLO

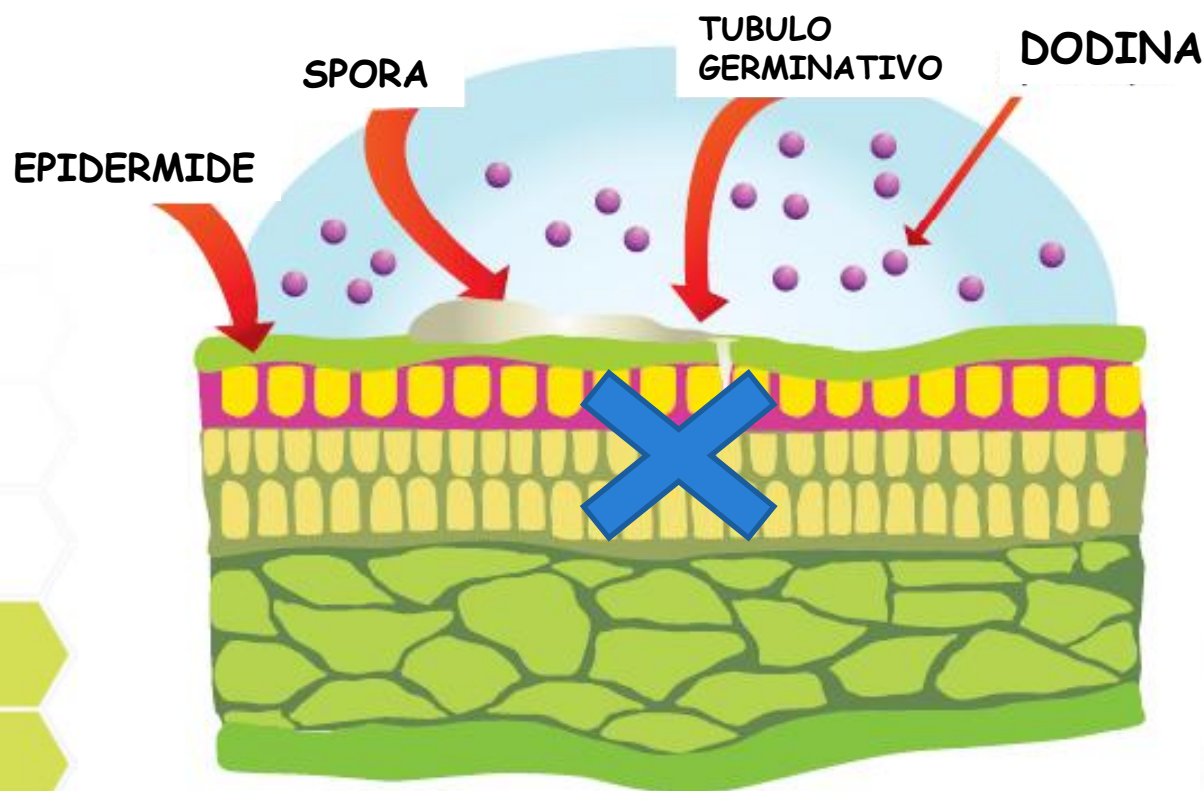


1. Eccellente azione preventiva





1. Eccellente azione preventiva
2. Azione curativa (fino a 48 ore dopo l'inizio dell'infezione)





1. Eccellente azione preventiva
2. Azione curativa (fino a 48 ore dopo l'inizio dell'infezione)
3. **Resistenza al dilavamento: entro 2 ore penetra nei tessuti della pianta**

Syllit 544 SC

2 ore





1. Eccellente azione preventiva
2. Azione curativa (fino a 48 ore dopo l'inizio dell'infezione)
3. Resistenza al dilavamento: entro 2 ore penetra nei tessuti della pianta
4. **Nessuna perdita di efficacia nè fitotossicità sia a basse che ad alte temperature**





1. Eccellente azione preventiva
2. Azione curativa (fino a 48 ore dopo l'inizio dell'infezione)
3. Resistenza al dilavamento: entro 2 ore penetra nei tessuti della pianta
4. Nessuna perdita di efficacia nè fitotossicità sia a basse che ad alte temperature
5. **Attivo anche su vegetazione bagnata**





1. Eccellente azione preventiva
2. Azione curativa (fino a 48 ore dopo l'inizio dell'infezione)
3. Resistenza al dilavamento: entro 2 ore penetra nei tessuti della pianta
4. Nessuna perdita di efficacia nè fitotossicità sia a basse che ad alte temperature
5. Attivo anche su vegetazione bagnata
6. **Breve tempo di carenza: 7 giorni su olivo**



1. Eccellente azione preventiva
2. Azione curativa (fino a 48 ore dopo l'inizio dell'infezione)
3. Resistenza al dilavamento: entro 2 ore penetra nei tessuti della pianta
4. Nessuna perdita di efficacia nè fitotossicità sia a basse che ad alte temperature
5. Attivo anche su vegetazione bagnata
6. Breve tempo di carenza: 7 giorni su olivo
7. **Presente in tutti i disciplinari di produzione integrata**

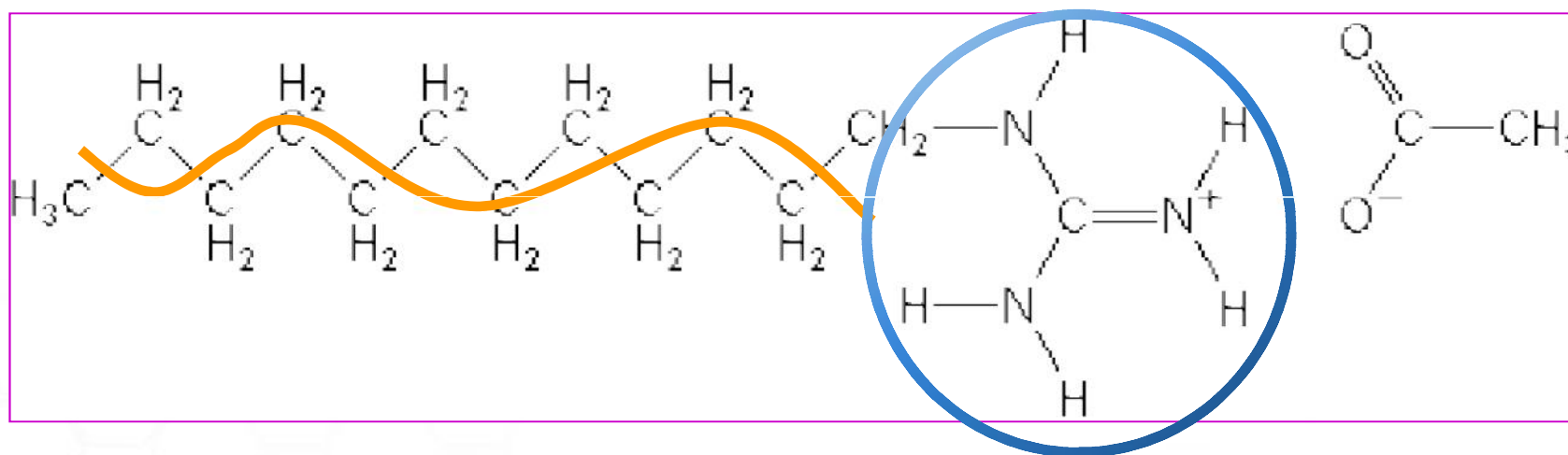
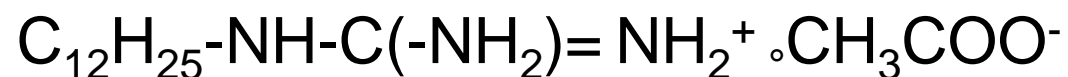




Residui approvati in tutto il mondo
(Nord America, Unione Europea, FAO)



Struttura chimica



Coda apolare idrofobica

Testa polare idrofilica

La struttura chimica è simile alla struttura dei fosfolipidi che compongono la membrana citoplasmatica dei funghi. Dodina si integra facilmente nella membrana del fungo che perde coesione e viene rapidamente distrutta con conseguente morte del fungo.

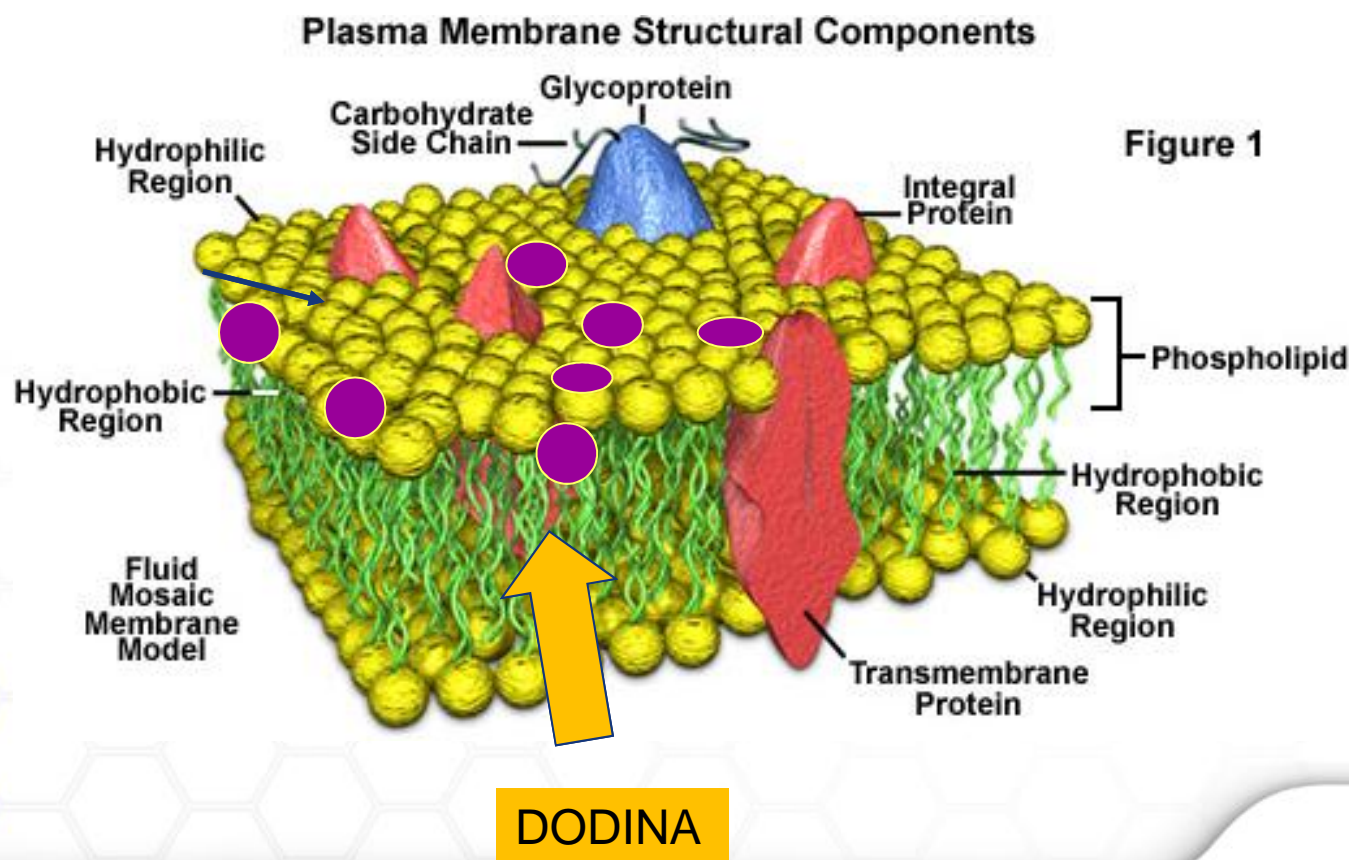
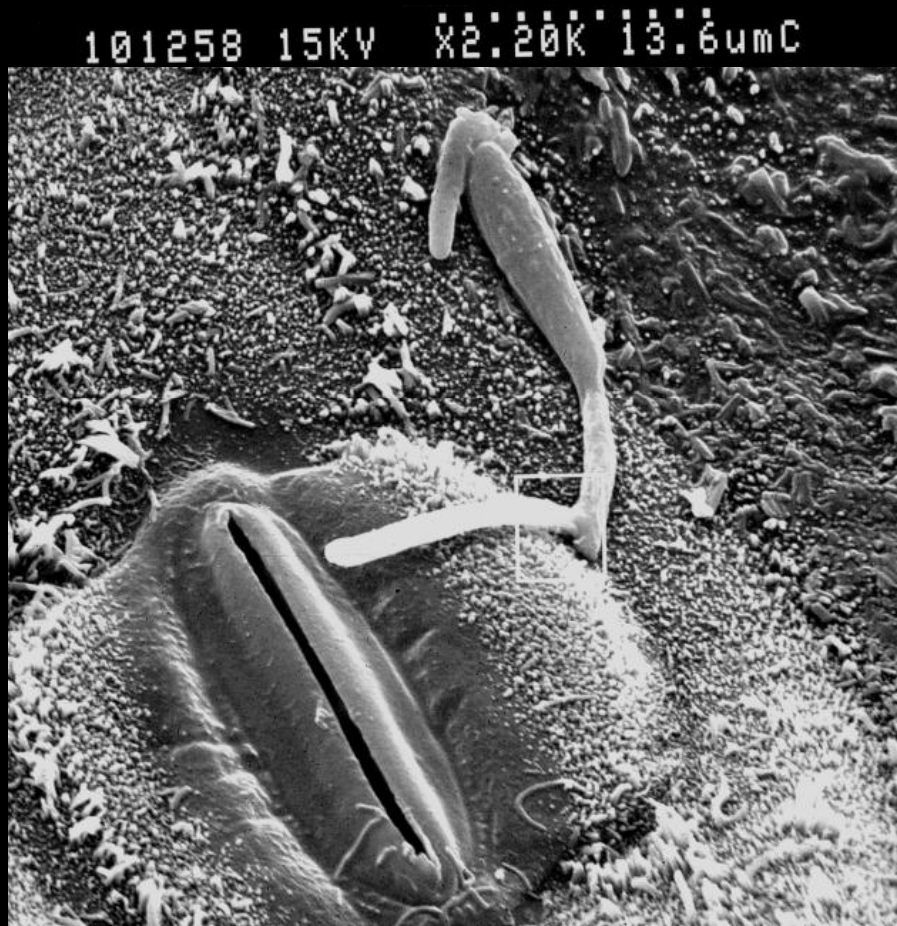
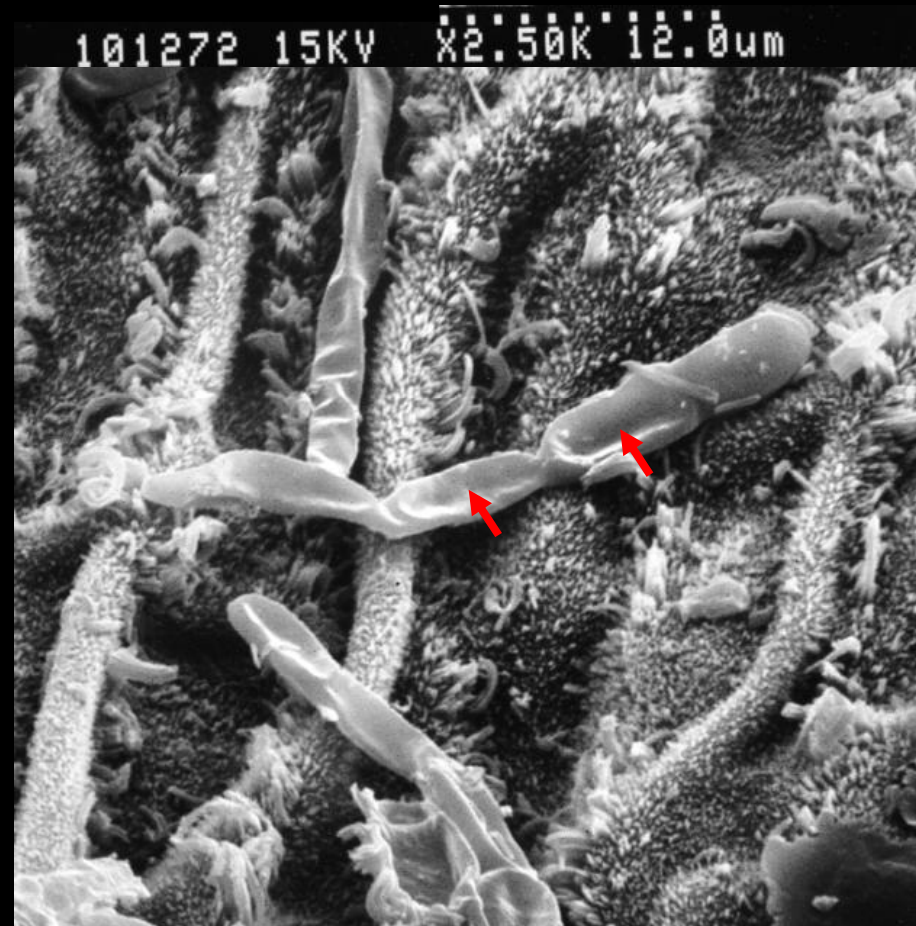


Figure 1

1. La molecola di dodina penetra nella membrana come se ne fosse un componente.
2. E' simile ai fosfolipidi che formano la struttura della membrana.
3. La membrana diventa instabile e si rompe.



Controllo



+ Dodina : Collasso,
Disidratazione dei tubetti germinativi



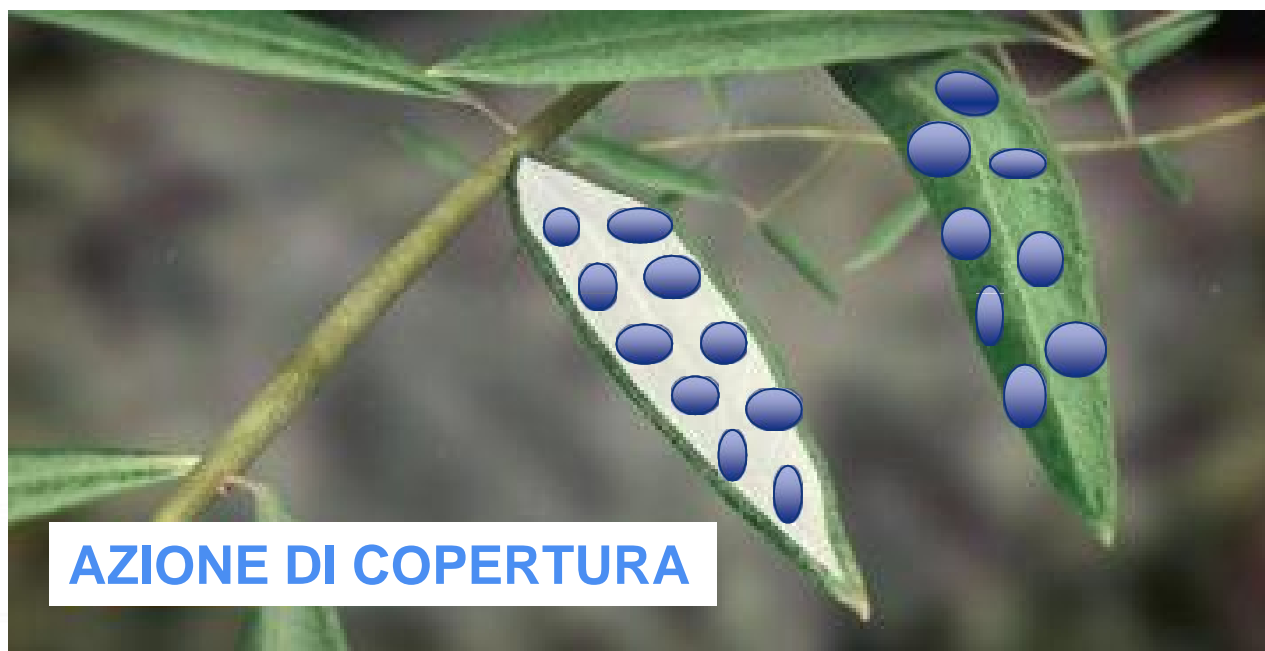
modo di azione unico.

- Contatto
- Penetrante
- Traslaminare
- PREVENTIVO
- CURATIVO





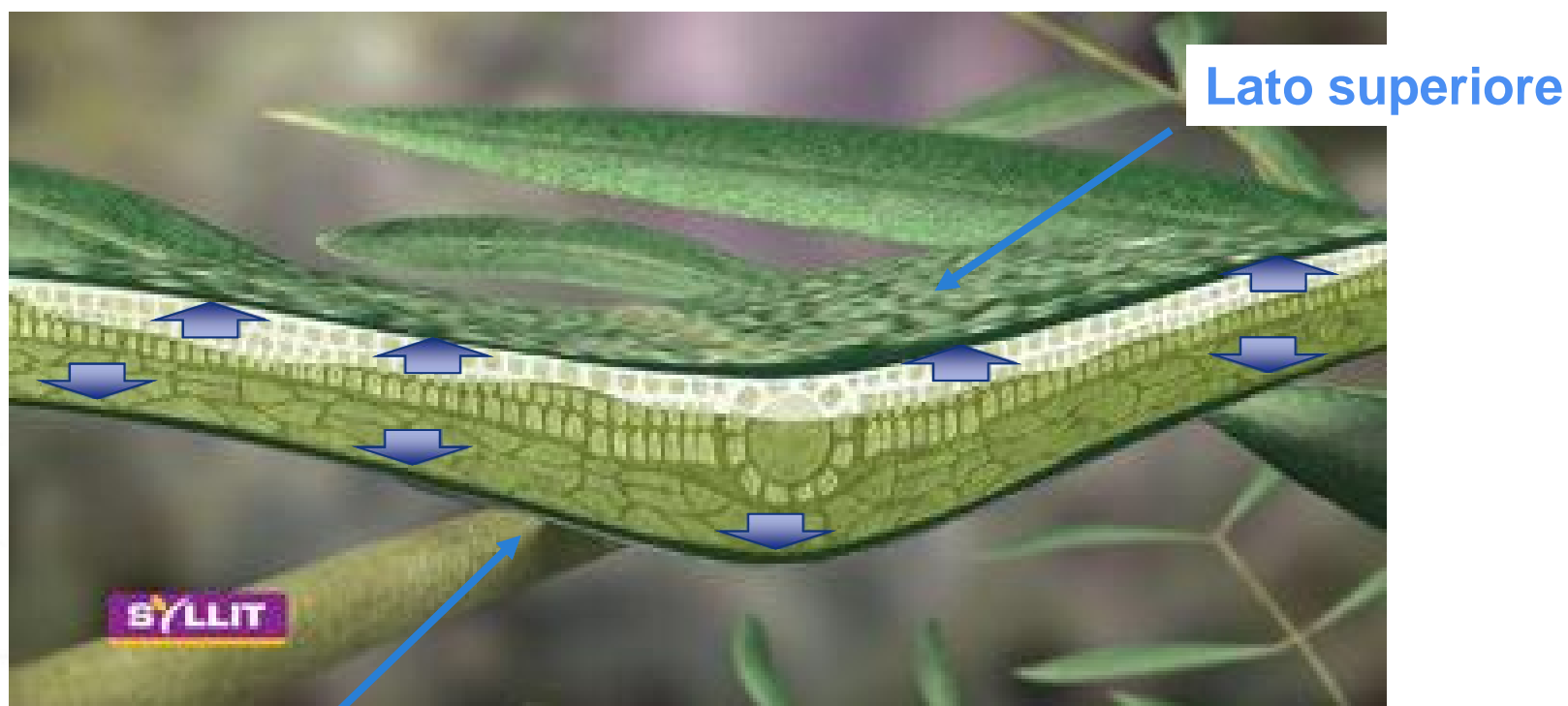
ATTIVO ovunque può svilupparsi l'occhio di pavone:



**Sulla vegetazione forma una barriera che impedisce
all'occhio di pavone di entrare**



ATTIVO ovunque può svilupparsi l'occhio di pavone:



Lato inferiore

Rapido assorbimento nei tessuti



ATTIVO ovunque può svilupparsi l'occhio di pavone:

Peduncolo dell'oliva



SYLLIT[®]
544SC

Attivo al **peziolo**



SYLLIT[®]
544SC

Non provoca defoliazione.



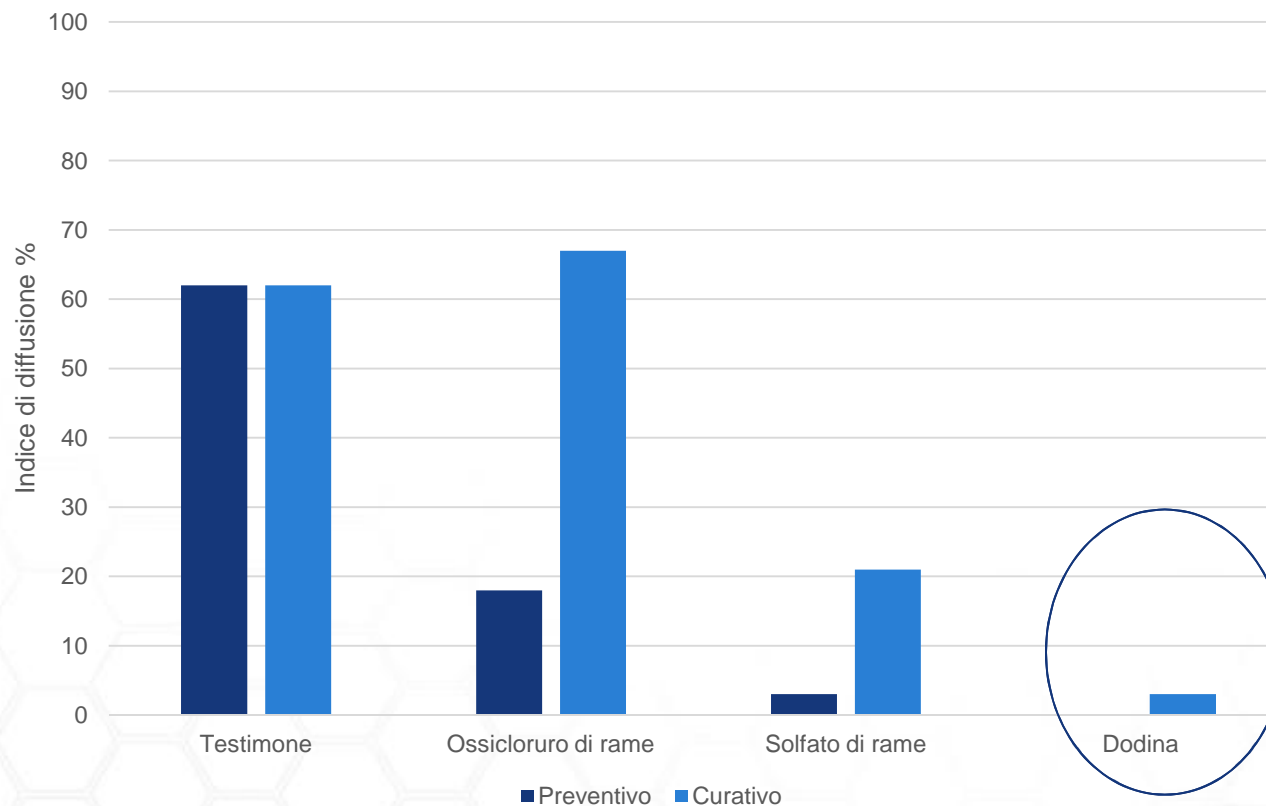


Attività Curativa

Attorno alla macchia disattivata è visibile un bordo bianco: la macchia è disattivata, le foglie malate vengono curate, non cadono



- Attività preventive e curativa della Dodina a confronto con I rameici



UNIVERSIDAD DE CÓRDOBA



ESCUELA TÉCNICA SUPERIOR DE
INGENIEROS AGRÓNOMOS Y DE
MONTES

Controllo dell'Occhio di Pavone su Olivo



SYLLIT
544SC

vs RAME

Azione preventiva e curativa: Cura le foglie ammalate, uccide le macchie sulle foglie

Le foglie risanate rimangono sulla pianta. Attorno alla macchia disattivata è visibile un bordo bianco



Solo Azione Preventiva: Protegge solo le foglie che sono sane al momento del trattamento

Le foglie malate ingialliscono e cadono

SYLLIT 544 SC è perfetto per i produttori di olive

Non rallenta lo sviluppo: più gemme e getti più lunghi con più foglie e gemme a fiore

La gemma apicale continua a sviluppare



Può rallentare lo sviluppo: meno gemme e getti più corti. Meno foglie e meno gemme a fiore

Col Rame solo poche gemme apicali continuano a sviluppare



ALTRI PATOGENI CONTROLLATI DA SYLLIT:

- **Pseudomonas savastanoi**: efficacia preventiva superiore al rame
- **Lebbra** (Colletotrichum spp.): efficacia pari al rame



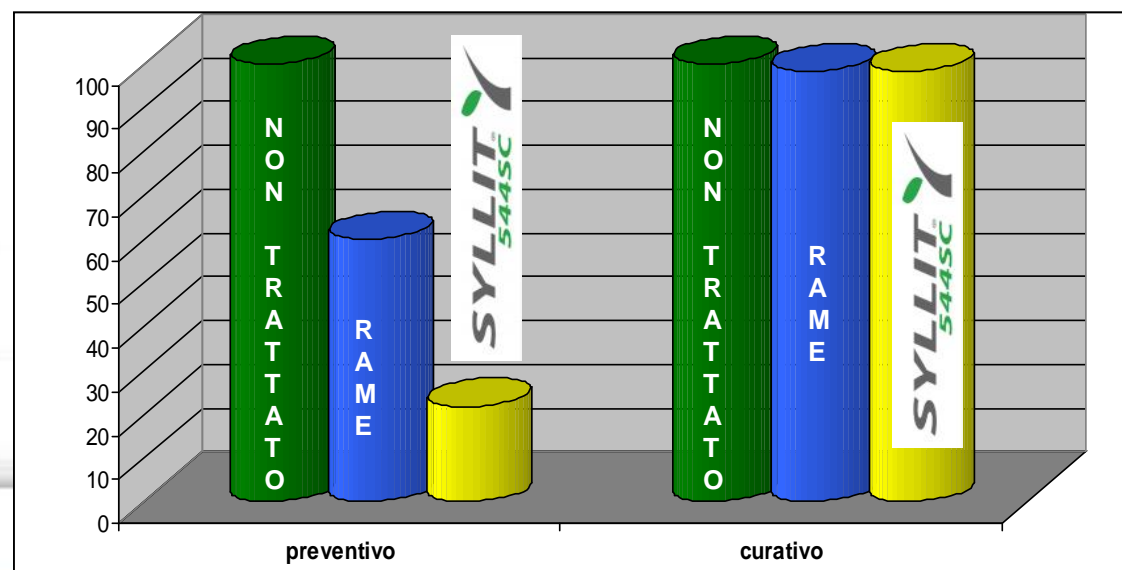
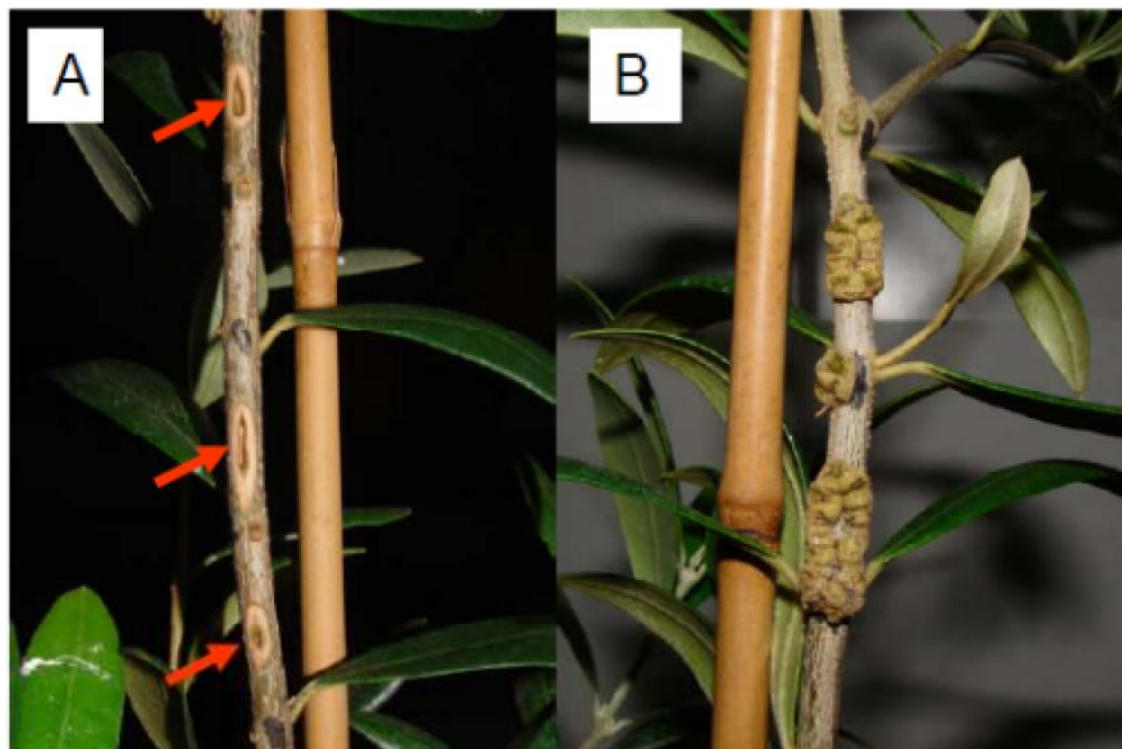
Effetto preventivo di Syllit su una
piantina di olivo inoculato con
Pseudomonas savastanoi (A)
in confronto con un testimone
Inoculato e non trattato (B)

**SE USATO PREVENTIVAMENTE
SYLLIT CONTROLLA LE BATTERIOSI
MEGLIO DEL RAME**

Trattamento preventivo: 24 h prima
dell'infezione

Trattamento curativo: 96h dopo l'infezione

% DI INCIDENZA
DELL'INFEZIONE





Contro Rogna dell'olivo

- Trattare immediatamente in seguito a Ferite (Tagli di potatura, grandine, vento) o danni da freddo prima che il batterio si instauri all'interno dei tessuti

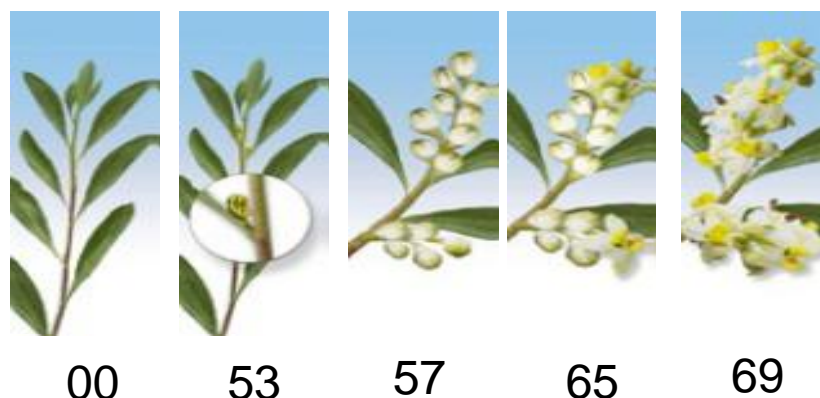




su olivo
2 trattamenti all'anno
e
7 giorni di carenza



Programma di trattamenti primaverili



RAME

2 x Syllit 544
1,25 l/ha

-dopo la potatura, prima della fioritura:
rame o Syllit 544 SC a 1,25 litri/ha

OPPURE

-allo stadio di 3-4 in prefioritura: Syllit 544 SC a 1,65 litri/ha come
preventivo e curativo delle infezioni già partite.



Finestre per i trattamenti contro l'Occhio di Pavone



-Settembre (prima della raccolta):

se c'è una buona produzione: Syllit 544 SC a 1,25 litri/ha per risanare le foglie e garantire la piena fotosintesi per nutrire i frutti;

in caso di scarica: rame, per abbattere l'infezione

Conclusioni



- Nuova Formulazione ad alto titolo
- Spiccata selettività ed elevata miscibilità
- Profilo ecotossicologico in linea con i requisiti di lotta integrata
- Ampia etichetta
- Formulazione esclusiva di Arysta LifeScience

Grazie per l'attenzione



Giuseppe Depinto
FIELD DEVELOPMENT SOUTH AND ISLAND

giuseppe.depinto@arysta.com