



Botrite della Vite



Incidenza del genotipo e di vari fattori colturali nell'espressione della botrite

| | | |
|--|---|-------|
| Scelta del portinnesto: | → | - 50% |
| Scelta del clone: | → | - 50% |
| Riduzione della fertilizzazione azotata: | → | - 40% |
| Sfogliatura precoce e moderata della zona dei grappoli: | → | - 50% |
| Trattamento contro le tignole dell'uva: | → | - 60% |
| Inerbimento permanente controllato: | → | - 50% |
| Trattamenti fungicidi di copertura: | → | - 10% |
| Trattamento specifico contro la botrite: | → | - 70% |



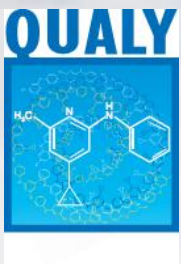
Tignole



Attacco di oidio



Sfogliatura



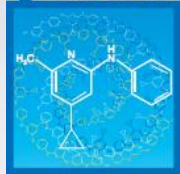
QUALY

(Cyprodinil 300 g/l EC)



- ✓ **COMPOSIZIONE: CYPRODINIL 300 g/L**
- ✓ **FORMULAZIONE: EMULSIONE CONCENTRATA (EC)**
- ✓ **CLASSIFICAZIONE TOSSICOLOGICA: Xi**
- ✓ **CLASSIFICAZIONE AMBIENTALE: N- Pericoloso per l'ambiente**
- QUALY è un fungicida ad azione endoterapica appartenente alla famiglia delle anilino-pirimidine;
- Agisce interferendo con la biosintesi degli aminoacidi, inibendo la crescita del micelio e la sua penetrazione sulla superficie fogliare e dei frutti;
- Attività preventiva e curativa non vincolata dalla temperatura
- Elevata efficacia nei confronti di Botrite, agenti dei marciumi secondari (*Aspergillus* e *Penicillium*) e Ticchiolatura;
- Non presenta resistenza incrociata con benzimidazoli, carbamati, dicarbossimidi, imidazoli, strobilurine, triazoli, morfoline e quinoline;
- Selettivo nei confronti della più comune entomofauna utile;



QUALY**QUALY****Cyprodinil 300 g/l EC g****Culture presenti in Etichetta**

| Coltura | Parassita | Dose max p.f. (ml/hl) | Dose max p.f. (l/ha) | N. max trattamenti | Volume d'acqua utilizzato (litri) | Carenza |
|----------------|--|-----------------------|----------------------|--------------------|-----------------------------------|---------|
| MELO | Ticchiolatura (<i>Venturia inaequalis</i>) | 50 – 100 | 0,75-1,25 | 3 | 750 – 1500 | 60gg |
| | | | | | | |
| PERO | Ticchiolatura (<i>Venturia pyrina</i>) | 50 – 100 | 0,75-1,25 | 3 | 750 – 1500 | 60gg |
| | | | | | | |
| VITE DA VINO | Botrite (<i>Botrytis cinerea</i>) | 75 – 250 | 0,75-1,25 | 2 | 500 – 1000 | 21gg |
| | | | | | | |
| VITE DA TAVOLA | Botrite (<i>Botrytis cinerea</i>) | 75 – 250 | 0,75-1,25 | 2 | 500 – 1000 | 7gg |



QUALY & BANJO

POSIZIONAMENTO TECNICO

alternanza dei meccanismi d'azione



FIORITURA



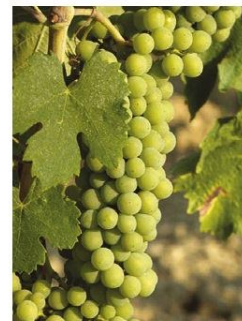
ALLEGAGIONE



**PRECHIUSURA
GRAPPOLO**



**CHIUSURA
GRAPPOLO**



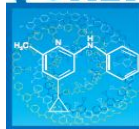
**INVAIATURA
MATURAZIONE**



**EPOCA FENOLOGICA DI
UTILIZZO DEI PRODOTTI PER
LA VITE DA VINO**

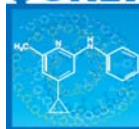
QUALY
Pre-chiusura

QUALY



UVA DA TAVOLA

QUALY

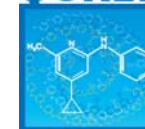


BANJO
Invaiatura

BANJO



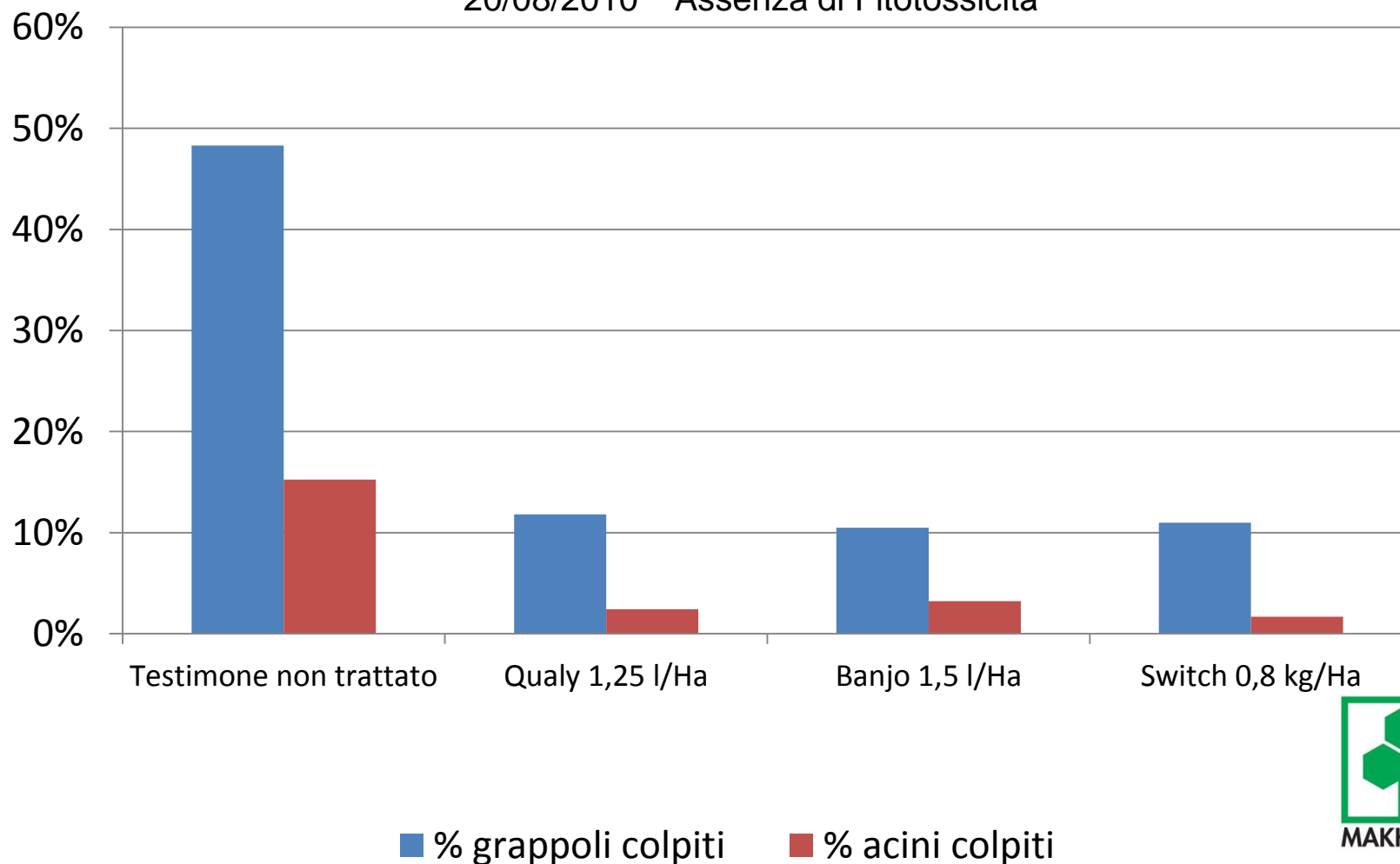
QUALY





TRIALS QUALY 2010

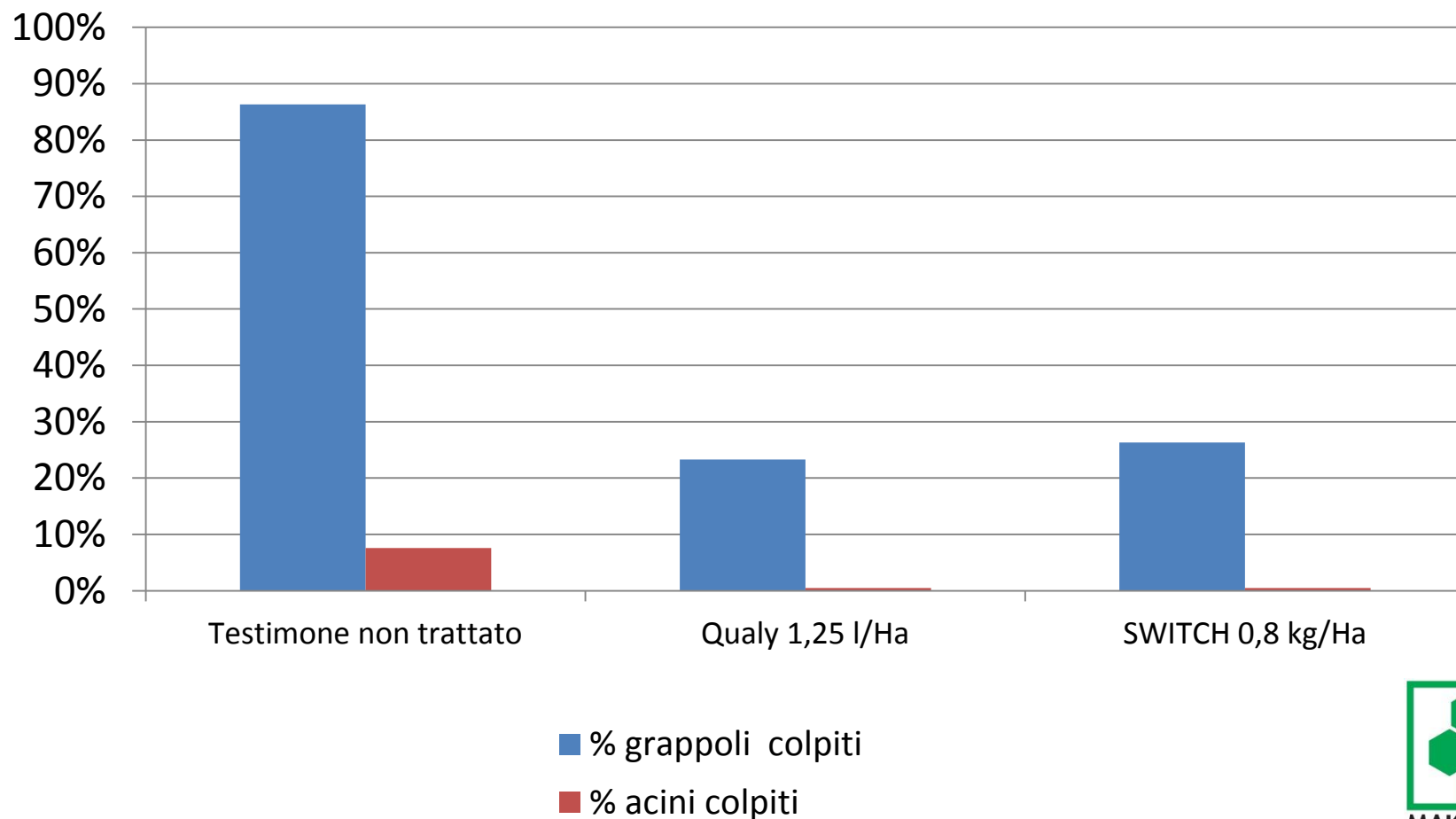
Località: Palazzolo dello Stella (UD) Coltura: Vite - Varietà: Pinot Grigio – Target: *Botrytis spp*
Volume d'acqua: 1000 l/ha – Date di trattamento: 14/06-30/07/2010 Date di controllo: 30/07-
20/08/2010 Assenza di Fitotossicità

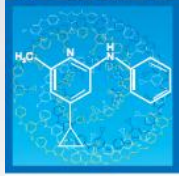




TRIALS QUALY 2012

Località: Palagiano (TA) Coltura: Vite – Varietà: Italia Target: *Botrytis cinerea*
Volume d'acqua: 800 L/ha – Date di trattamento: 13/06-21/08/2012 Data di controllo: 21/09/2012
Assenza di Fitotossicità





CONCLUSIONI

- Dotato di **elevata efficacia** nei confronti di *Botrytis cinerea*, *Venturia inaequalis* e *Venturia pyrina*;
- **Rapidità di assordimento** e **resistenza al dilavamento**;
- **Selettivo** nei confronti della entomofauna utile;
- Bassa tossicità e veloce dissipazione nell'ambiente fanno di **QUALY** una molecola a **basso impatto ambientale**;
- **Elevata attività preventiva** nella fase iniziale della stagione, quando le temperature possono scendere sotto i 10° C e **curativa**;
- Molecola adatta per la messa in atto di **strategie anti-resistenza**;
- Adatto ad essere utilizzato in strategia con **Banjo** per il controllo della **Botrite**



Grazie.

