



Associazione Regionale Pugliese dei Tecnici e Ricercatori in Agricoltura

**28° Forum di Medicina Vegetale**  
15 dicembre 2016, Hotel Nicolaus Bari



# Una strategia «genetica» anti-xylella per il Salento, segni di speranza nel germoplasma olivicolo

**Giovanni Melcarne**

  
FORESTAFORTE



Oleificio Forestaforte  
Consorzio DOP Terra d'Otranto

**Pierfederico La Notte**



CNR, Istituto per la Protezione  
Sostenibile delle Piante - UOS  
Bari

2013



2016









# Biodiversità olivicola

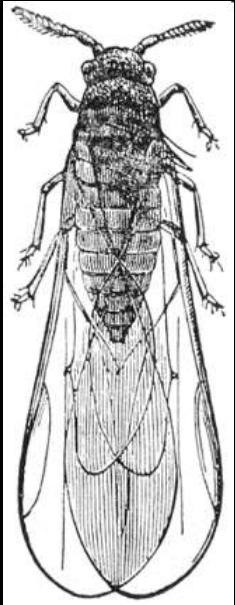
Da un seme un genotipo ed una potenziale varietà





**Le resistenze genetiche a patogeni  
e parassiti**

**Tanti esempi storici di successo contro  
epidemie e malattie delle piante senza  
cura o di difficile controllo**



**Dalla tolleranza all'immunità: diversi livelli di  
susceptibilità/resistenza**



## Osservazioni empiriche della tolleranza ai disseccamenti nelle prime aree focolaio





## I campi per la valutazione della suscettibilità varietale







# La nascita dell'idea dei sovrainnesti/reinnesti

Una scommessa sperimentale



Nelle campagne di Lucio



**Le prime prove d'innesto in area  
focolaio fin dall'estate 2015**

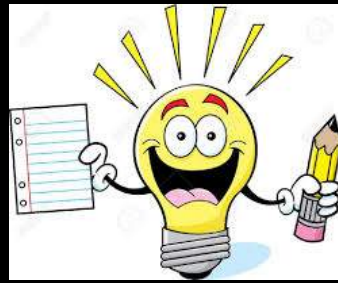




**23 Febbraio**

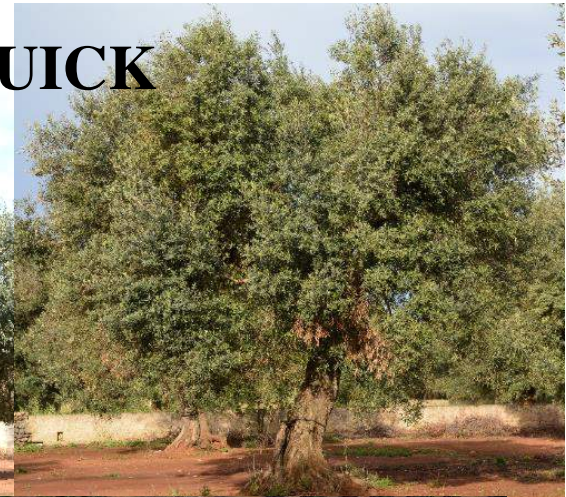
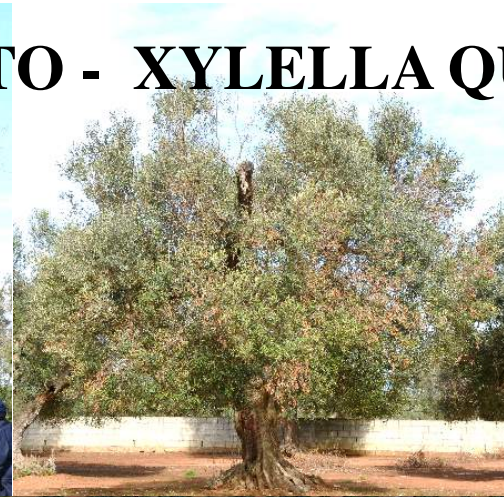
**2016**

Innesto di Leccino di oltre 10 anni  
su tronco di Oglierola salentina in  
piena area focolaio ad Alezio

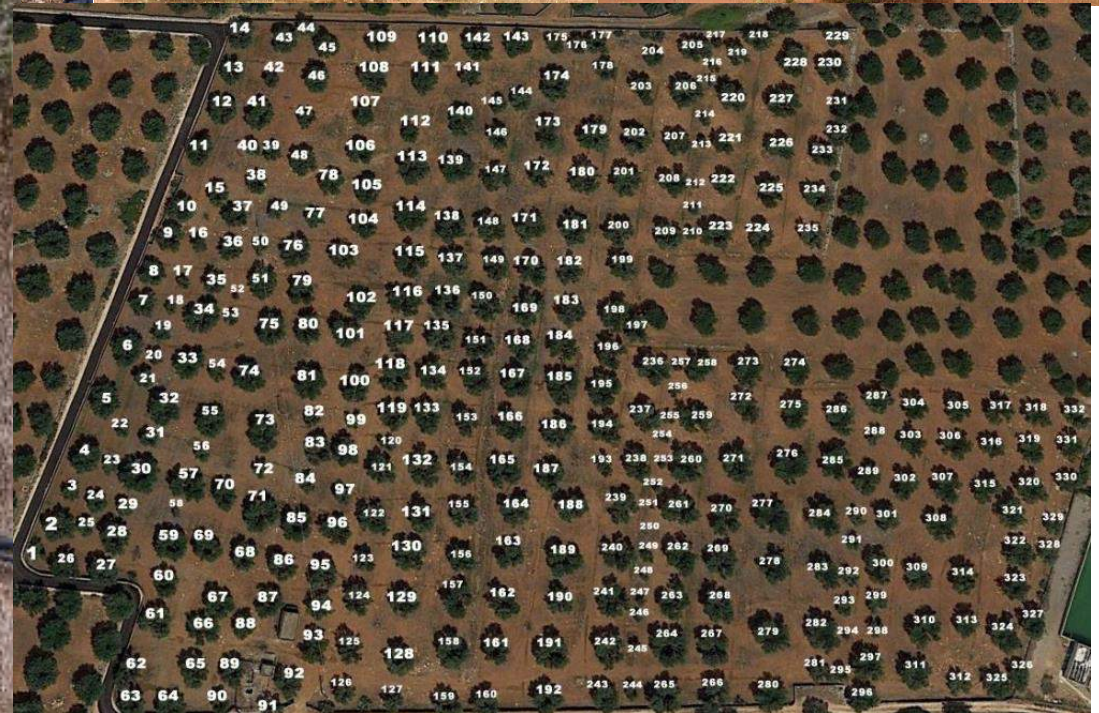




# «UN GETSEMANI IN SALENTO - XYLELLA QUICK TOLLERANCE TEST»



10 Aprile 2016  
Il sopralluogo per verificare  
l'idoneità del periodo  
d'innesto





# La tecnica

L'innesto a pezza:

Rapida e facile esecuzione su piante di ogni età

Esecuzione diretta sui tronchi

Nessuna preparazione preliminare delle piante

Elevatissima % di attecchimento (>90 %)

Utilizzazione di sola corteccia (senza xilema)



Quando ? Nel periodo di maggior vegetazione dell'olivo (normalmente aprile-maggio)

Dopo quanto si aprono gli innesti? 15/20-22 giorni.





## Il materiale di





24 Aprile 2016  
Avvio della  
prova





# Il recupero del germoplasma in tante collezioni



## I numeri della prova

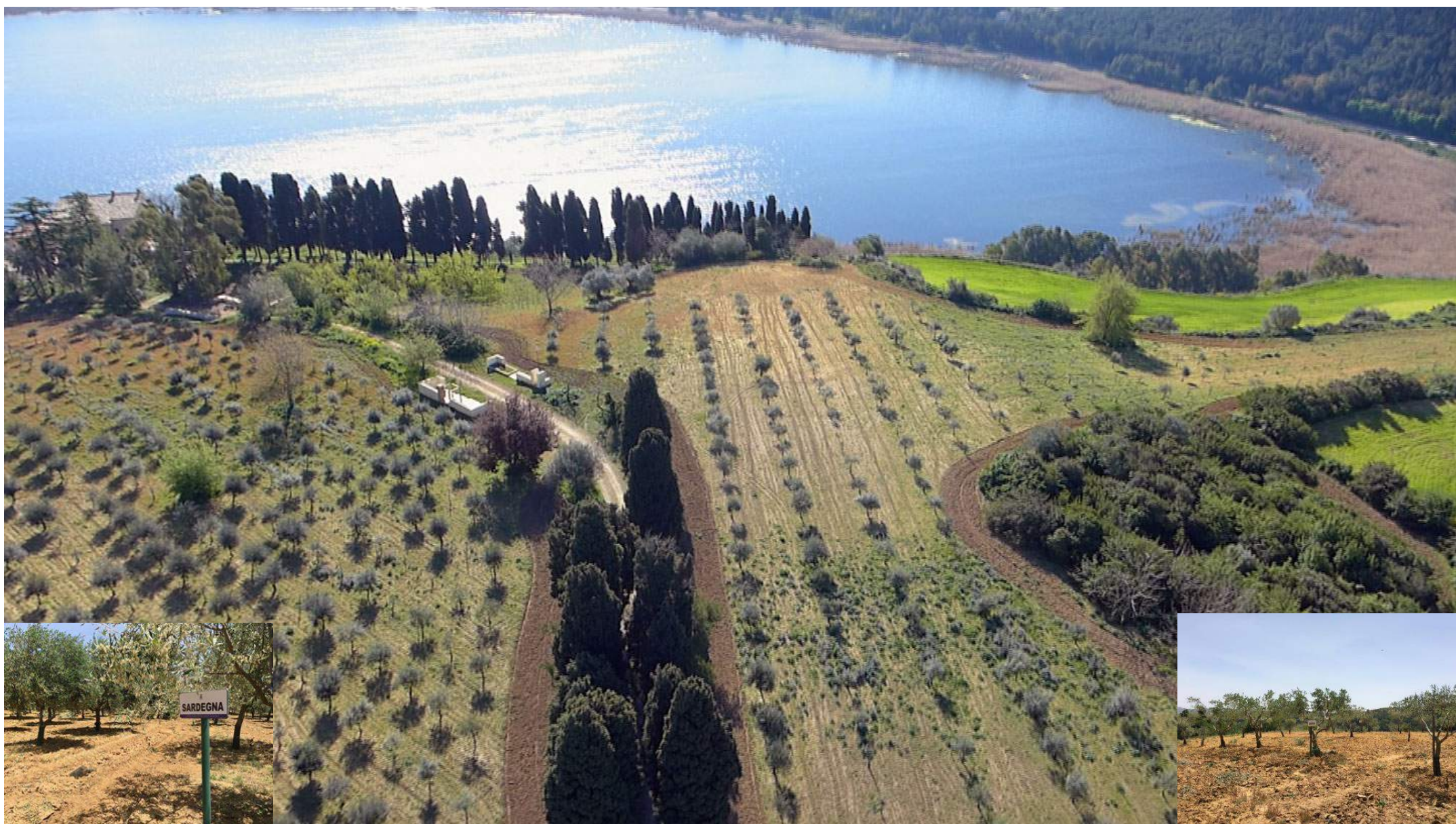
3 oliveti per oltre 12,2 ettari

Schema randomizzato con 5 repliche e 4-5 innesti/pianta

3 Controlli interni (cvs tolleranti/suscettibili) per pianta

250 tra varietà e cloni innestati







### Innesto a pezza (valutazione costi)

2,5 minuti ad innesto con 2 operatori

1,5 minuti innesti slegati con 1 operatore

60-80 piante secolari/ha con 3 innesti a pianta

150€ giorno (7 ore)

1 ha	da	a	Ore/uomo
Innesto €	310 €	410 €	14-19
Slegatura €	100 €	130 €	4,5-6
	<b>410 €</b>	<b>540 €</b>	





**Anche sul Gigante di Felline o  
Alliste**



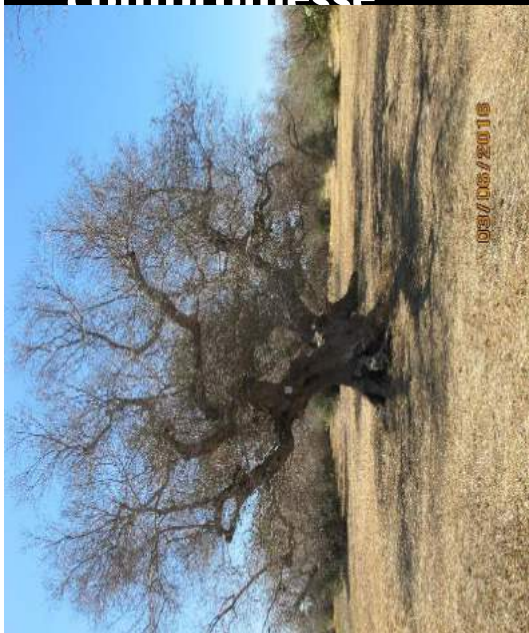


## I problemi e le lezioni imparate





## Verifica fattibilità su piante molto compromesse





**Verifica periodi alternativi per  
l'innesto**

**II finestra utile a fine estate?**





## Verifica tipologie alternative d'innesto





**Alcune ipotesi in fase di verifica sperimentale: morfologia vasi, ..... ed altro**





## Corsi pratici per formare innestatori in loco





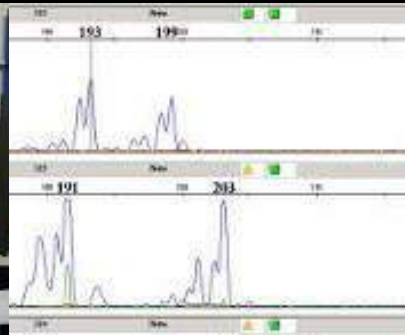
.... e per continuare

## Osservazione e selezione su base sintomatologica di SEMENZALI SPONTANEI

nelle aree focolaio  
ESTATE 2016













**Attualmente tutte le attività descritte (iniziate nell'aprile 2016) sono state intraprese ed avviate, per non perdere tempo prezioso, senza attendere il sostegno finanziario di progetti di ricerca specifici**



**L'inizio di un cammino sperimentale**

occorre attendere, con speranza e fiducia,  
i **RISULTATI**



# Seguite gli aggiornamenti su:



## INFOXYLELLA

Pagina Facebook

Sito Web [www.infoxylella.it](http://www.infoxylella.it)

