



Sapec Agro Italia

Differenti per natura



A.R.P.T.R.A.
Associazione
Regionale Pugliese
Tecnici e Ricercatori
in Agricoltura



28^o Forum di Medicina Vegetale
Bari, 15 dicembre 2016

Enrico Boccaletti
Marketing&Development Manager
eboccaletti@agro.sapec.pt



Sapec Agro Business

Un outsider nella difesa delle colture



Nata nel 1926 in Portogallo, Sapec entra nel mercato della difesa delle colture negli anni '60 e oggi è leader in Portogallo e al terzo posto nella penisola iberica.

La revisione europea degli agrofarmaci determina un nuovo approccio globale dapprima nel sud Europa, poi in Brasile, Africa e centro Europa.

La nostra mission oggi è essere un gruppo di riferimento **indipendente** nel mercato delle molecole note ma con un approccio **differenziato, innovativo e internazionale**



Companies





Sapec Agro Business

Un outsider nella difesa delle colture

Motivati dall'obiettivo di essere un player **indipendente e innovatore** Sapec ha puntato sulla revisione Europea degli agrofarmaci come fattore critico di successo.

Questi ingenti stanziamenti, insieme agli investimenti nel comparto produttivo rappresentano la garanzia di **sviluppo, continuità e qualità** nel mercato del futuro

Alcuni numeri

(proiezione 2019):

> 50 milioni di euro
(investimenti in dossiers)

> 60 molecole
(sostanze attive - AII)

> 150 formulati
(Allegati III)



Polo produttivo di Setubal, Portogallo



Sapec Agro Italia

Differenti per Natura



2011 Sapec entra in Italia come fornitore di importanti **partner a livello industriale**

2013 Nasce **Sapec Agro Italia** con sede a Saronno (VA). Viene creato l'ufficio tecnico-regolatorio e commerciale per offrire valore alla distribuzione.

2015 Sapec decide di approcciare il **mercato diretto**, sviluppando i primi partner locali. Nasce ufficio marketing e sviluppo.

2016 Relazioni industriali e accesso al mercato diretto sono complementari, **si completa il Team di vendita** per una completa copertura del territorio italiano





Coimbra[®]

Nuova miscela fungicida multisito
a basso impatto ambientale



28^o Forum di Medicina Vegetale
Bari, 15 dicembre 2016

Enrico Boccaletti
Marketing&Development Manager
eboccaletti@agro.sapec.pt

Coimbra[®]

La carta di identità



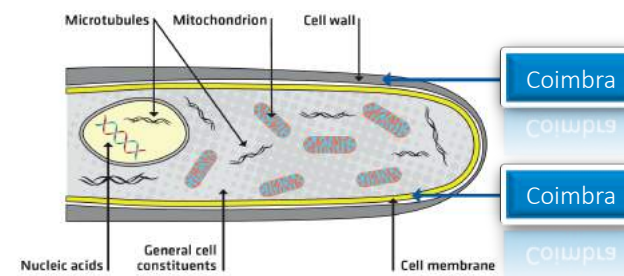
Composizione	Dimetomorph 90 g/l + Propamocarb 500 g/l
Formulazione	Sospensione concentrata
Dose/ha	2 litri
Classificazione prevista	H412 - Nocivo per gli organismi acquatici con effetti di lunga durata. EUH 401 – Per evitare rischi per la salute umana e per l'ambiente, seguire le istruzioni per l'uso.
Colture (prima registrazione primo semestre 2017)	Lattughe in pieno campo Patata
Colture (in via di estensione)	Lattughe in serra Pomodoro Cucurbitacee Brassicacee
Applicazioni per ciclo	3
Intervallo di sicurezza	7 giorni Lattughe 21 giorni Patata



Coimbra[®]

Caratteristiche

- ✓ Attivita' translaminare e sistemica
- ✓ Azione preventiva, curativa e antisporulante
- ✓ Protezione della vegetazione esistente e di quella in via di sviluppo o piu' nascosta
- ✓ Effetto sinergico fra le due sostanze attive
- ✓ Differenti siti di azione (FRAC H5 + F4), ottimale gestione delle resistenze
- ✓ Rapido assorbimento (2 ore) e resistenza al dilavamento
- ✓ Perfetta selettivita' per la coltura
- ✓ Formulazione liquida, di facile utilizzo e priva di solventi nocivi
- ✓ Selettivo nei confronti degli organismi utili e non bersaglio
- ✓ In linea con i requisiti dei programmi di difesa integrata



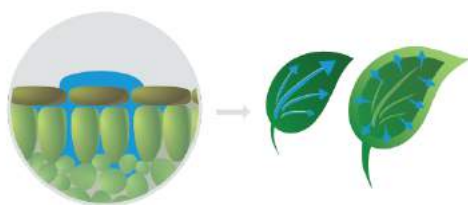
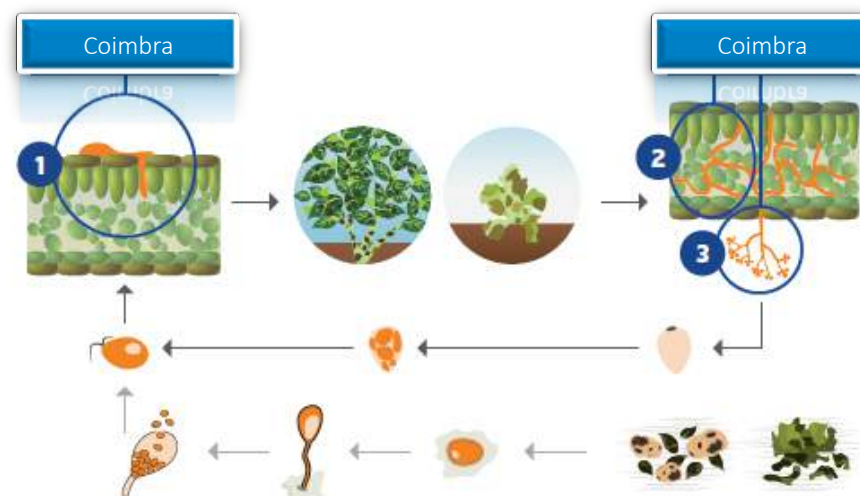
Target site	Group name
F4: cell membrane permeability	carbamates
H5: cellulose synthase	CAA - fungicides (Carboxylic Acid Amides)

Coimbra[®]

Caratteristiche

TRIPLICE EFFETTO

- ✓ Azione preventiva (1)
- ✓ Azione curativa (2)
- ✓ Azione antisporente (3)



TRANSLAMINAR ACTIVITY



SYSTEMIC ACTIVITY

PROTEZIONE TOTALE

- ✓ Protezione dei tessuti fogliari
- ✓ Redistribuzione all'interno del mesofillo
- ✓ Traslocazione nei tessuti in accrescimento

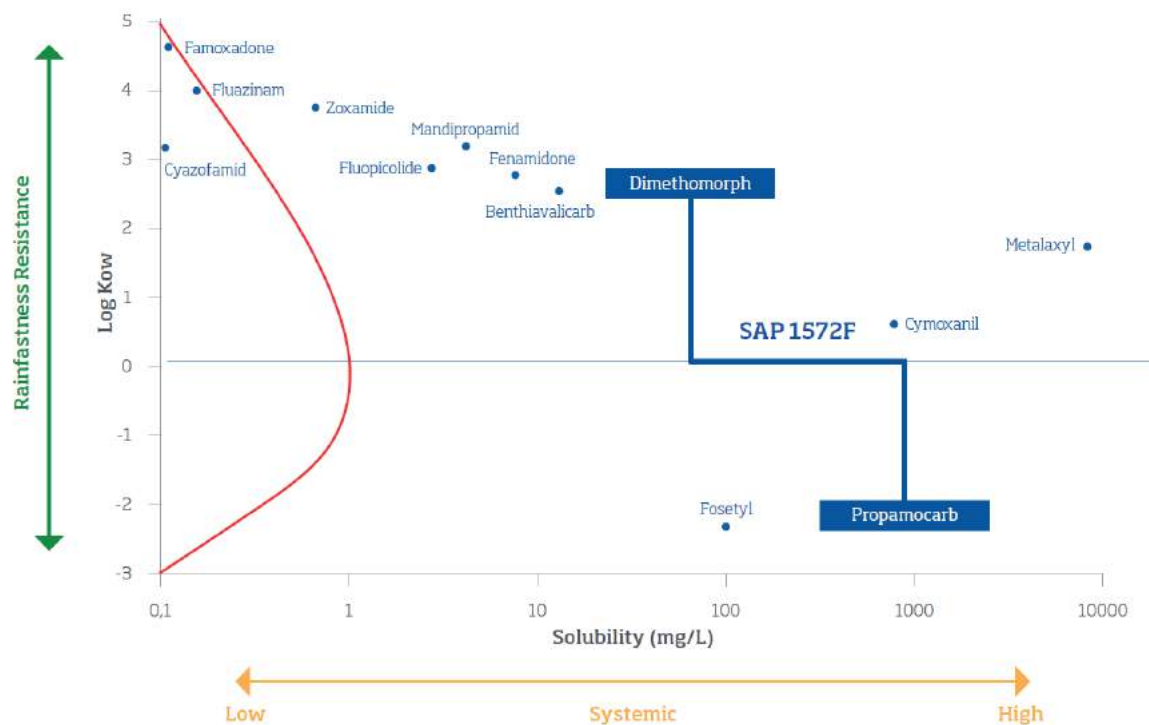
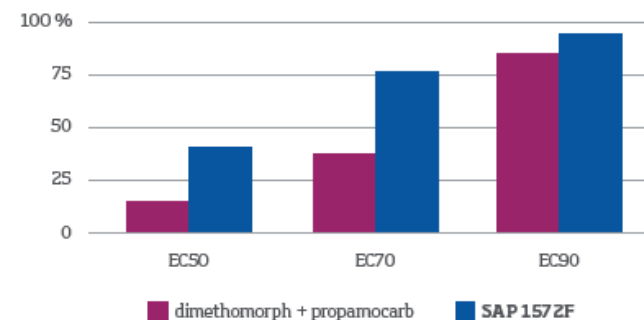
Coimbra[®]

Caratteristiche

SINERGIA TOTALE e COMPLEMENTARIETA'

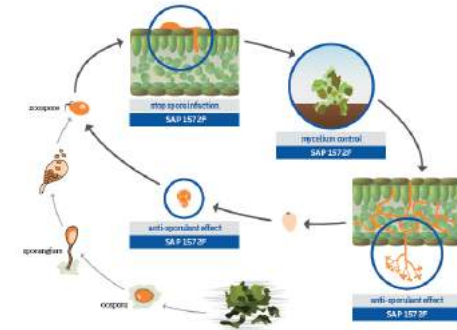
- ✓ Proprieta' chimico-fisiche
- ✓ Azione sul patogeno

Una combinazione unica nel suo genere

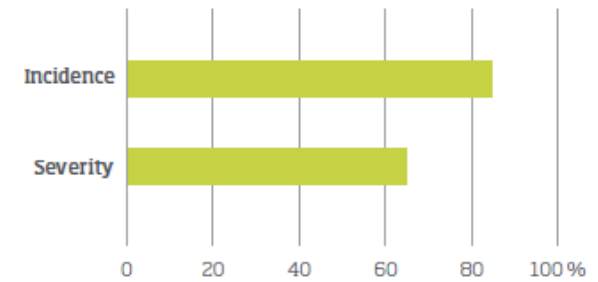
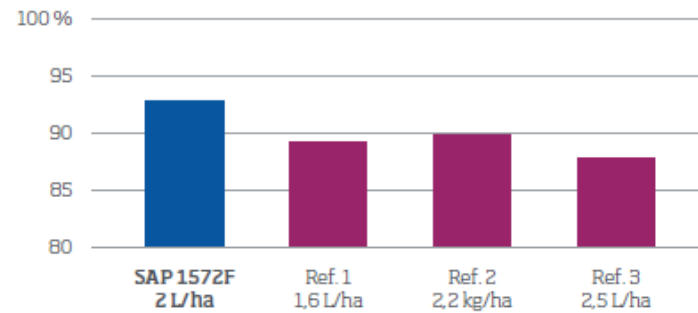


Coimbra[®]

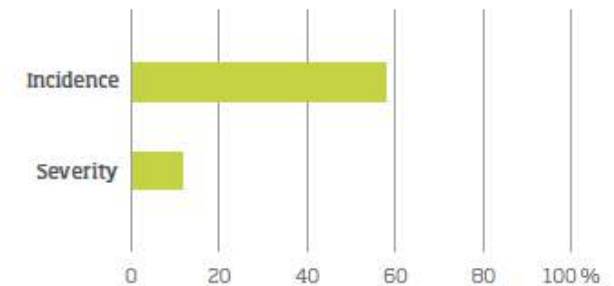
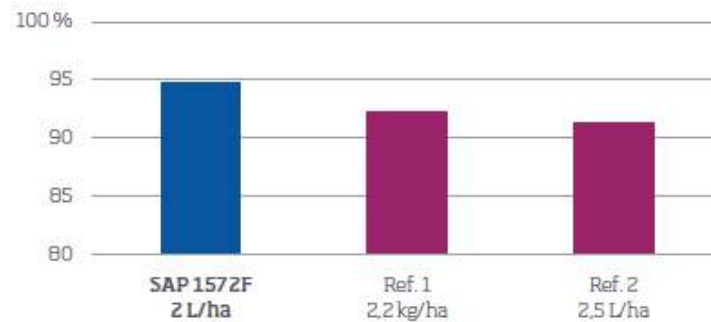
Efficacia



Patata *Pytophthora Infestans* media di 17 prove

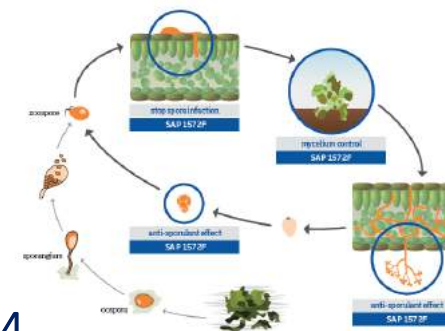


Lattuga *Bremia lactucae* media di 9 prove

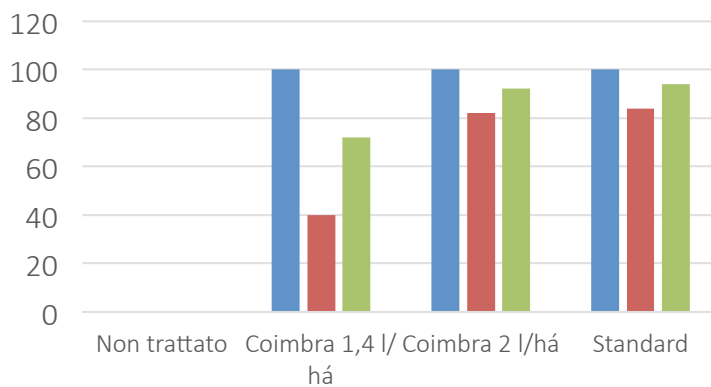


Coimbra[®]

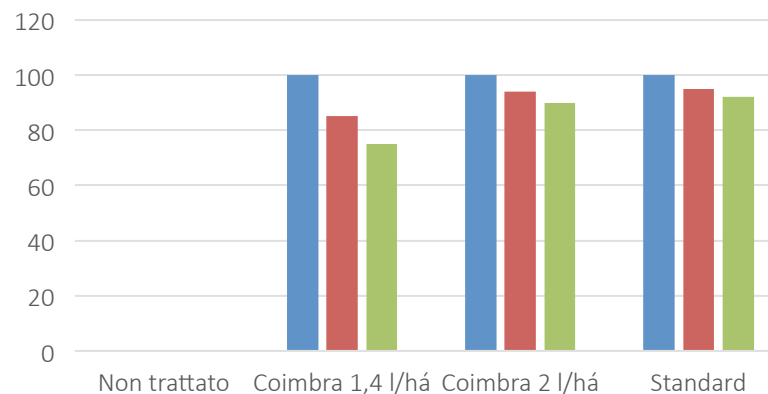
Efficacia



Lattuga – Prove Agroservice 2014



Loc. Eboli (SA)
Var. Romana



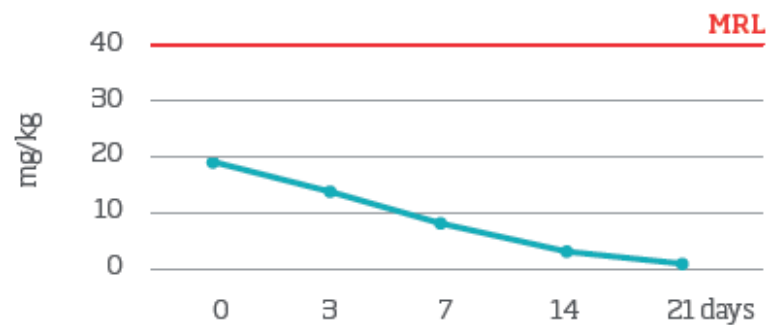
Loc. Eboli (SA)
Var. Lollo



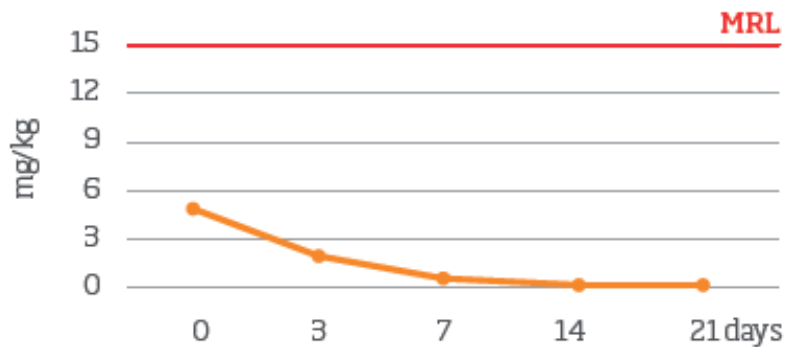
Coimbra[®]

Degradazione dei p.a.

propamocarb residues degradation



dimethomorph residues degradation



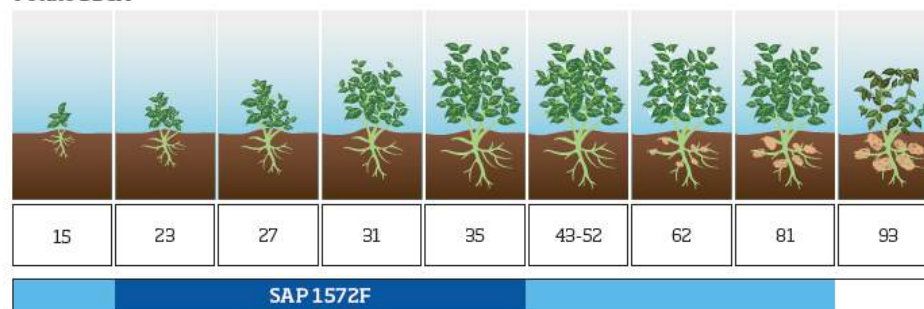
Coimbra[®]

Posizionamento e conclusioni

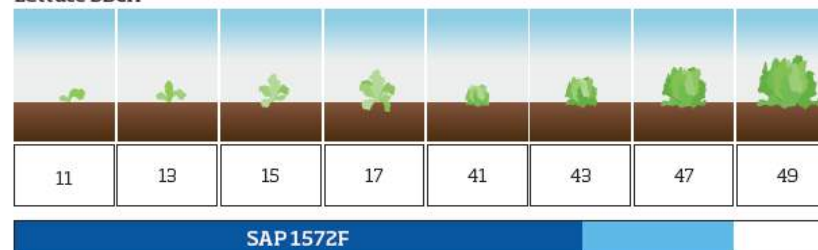
VANTAGGI

- ✓ Specifico per i trattamenti nelle fasi iniziali e centrali
- ✓ Protezione vegetazione in via di accrescimento
- ✓ Blocco delle prime infezioni
- ✓ In linea con i DPI (no limitazioni dovute ad aspetti tox)
- ✓ Su lattughe azione anche su Phytium
- ✓ Sinergia fra i principi attivi
- ✓ Prevenzione delle resistenze incrociate

Potato BBCH



Lattuce BBCH





Sapec Agro Italia

Differenti per natura

GRAZIE PER LA CORTESE ATTENZIONE
E
AUGURI DI BUON NATALE



Enrico Boccaletti
Marketing&Development Manager
eboccaletti@agro.sapec.pt