



CABRIO® WG

Nuovo fungicida a base di Pyraclostrobin,
per la protezione delle colture frutticole

 **BASF**
We create chemistry

Marco Pancaldi

Technical Crop Manager Frutta - BASF Italia Crop Protection

CABRIO® WG

caratteristiche tecniche (1/3)

Principio attivo	Pyraclostrobin 20%
Formulazione	Granuli idrodispersibili
Colture \ Malattie	Arancio Alternariosi
	Olive da Tavola Occhio di pavone e Lebbra
	Pero Ticchiolatura e Maculatura Bruna
	Kaki Cercosporiosi
Registrazione	D.M. n. 16038 del 16/08/2016



La formulazione WG consente un'elevata praticità d'uso (SELETTIVITA' e MISCIBILITA')

CABRIO® WG

caratteristiche tecniche (2/3)

Principio attivo	Pyraclostrobin 20%
Formulazione	Granuli idrodispersibili
Colture	Olive da Tavola
Malattie	Occhio di pavone (<i>Spilocaea oleagina</i>) Lebbra (<i>Colletotrichum spp.</i>)
Numero di applicazioni	2 applicazioni per anno
Dosaggio	0,5 kg \ ha
Periodo di utilizzo	Posizionare gli interventi dall'emissione delle nuove foglie fino alla stadio di ingrossamento frutti (entro fine luglio)



CABRIO OLIVO → rimane sul mercato per le applicazioni su olive da olio

CABRIO® WG

caratteristiche tecniche (3/3)

Principio attivo	Pyraclostrobin 20%
Formulazione	Granuli idrodispersibili
Colture	Arancio
Malattie	Alternariosi (<i>Alternaria spp</i>)
Numero di applicazioni	4 applicazioni per anno
Dosaggio	37,5 gr \ hl max 1,125 kg \ ha <small>Utilizzare un volume di acqua che assicuri una completa e uniforme bagnatura della vegetazione, evitando lo sgocciolamento</small>
Periodo di utilizzo	Da allungamento dei germogli, fino alla maturazione dei frutti
Intervallo di sicurezza	21 giorni



È prevista l'estensione di etichetta su mandarino



Alternaria spp

LE ESPERIENZE SPAGNOLE vs *Alternaria citri*



TESTIMONE



CABRIO WG



LE ESPERIENZE SPAGNOLE vs *Alternaria citri*



1 ^

in pre – fioritura



2 ^

post - fioritura

NB è l' applicazione più importante,
dato che l' attacco del fungo può causare
una forte cascola di frutti



3 ^ - 4 ^

da agosto ad ottobre

tenendo in considerazione
l'andamento delle piogge



CABRIO WG

- lo sviluppo dell' *Alternaria spp* è favorito da **temperature comprese fra 15 ° e 28 ° C e con piogge**
- il n° dei trt \ anno è in funzione dell' **andamento climatico**
- le applicazioni più importanti sono **fine fioritura e autunno**

L' APPROCCIO ITALIANO vs *Alternaria citri* e le altre malattie fungine



Le principali malattie fungine degli agrumi

CABRIO® WG



PRIMAVERA
post - fioritura



AUTUNNO \ INVERNO
in pre - raccolta



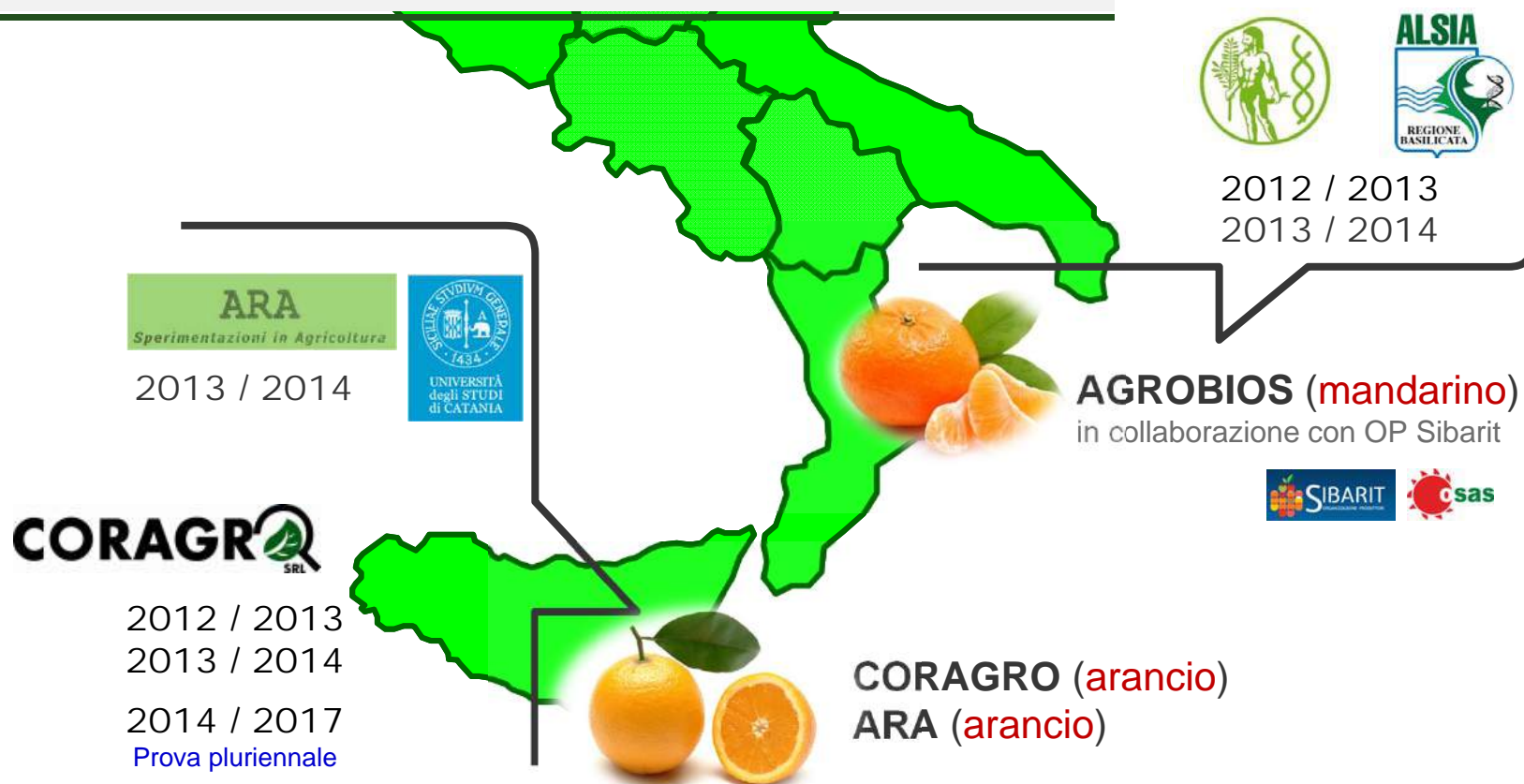
inizio prove nel 2012, obiettivo dei protocolli:

- ✓ **costruire una strategia di difesa vs le più importanti malattie fungine del territorio Italiano**
- ✓ **verificare l'influenza dei trattamenti di pre – raccolta, durante la frigo – conservazione e in shelf - life**

AGRUMI

Localizzazione prove con i CDS

Verifica dell'efficacia e della selettività
di **Cabrio WG** su agrumi, **per il controllo**
di *Alternaria Citri* e di altre malattie fungine



AGRUMI

Le diverse malattie fungine



ALTERNARIA SPP

AGRUMI

Le diverse malattie fungine



Mycosphaerella citri



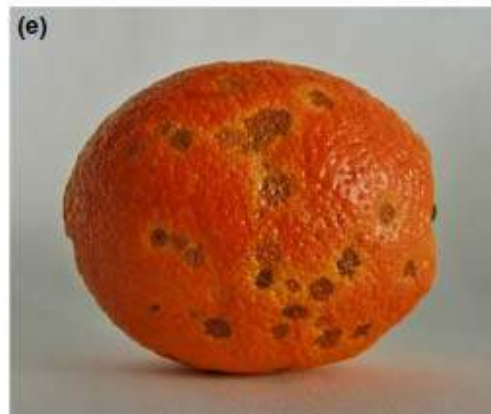
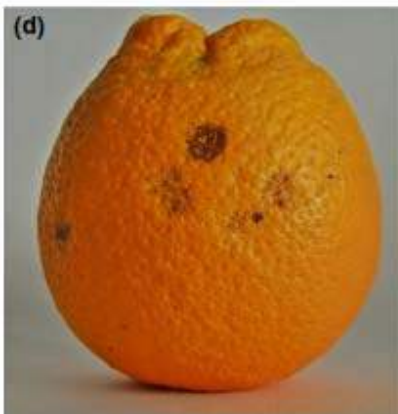
TESTIMONE



CABRIO WG

AGRUMI

Le diverse malattie fungine



Sintomi osservati su frutti, causati da *Colletotrichum spp.*

AGRUMI

Le diverse malattie fungine



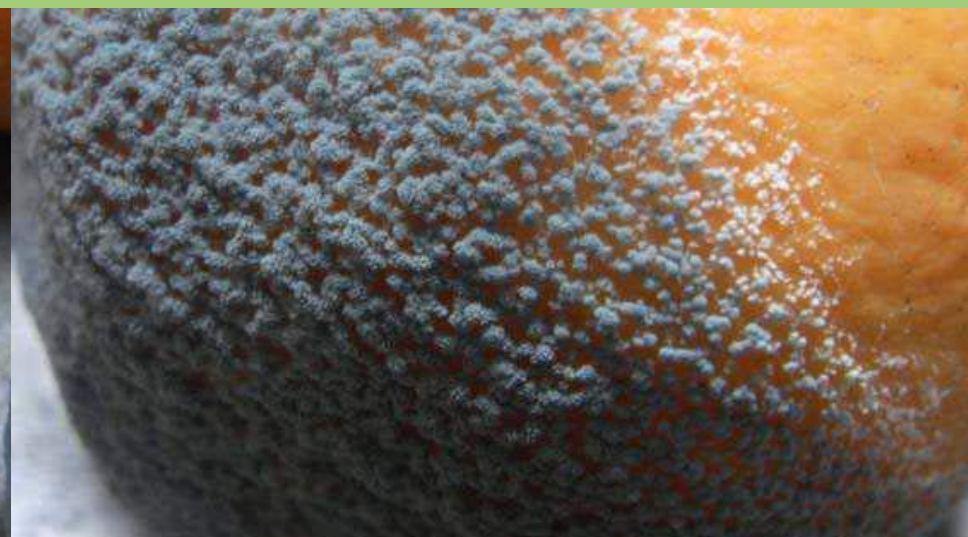
Phytophthora spp.

Allupatura dei frutti



AGRUMI

Le malattie da conservazione



AGRUMI

osservazioni dalle prove in campo



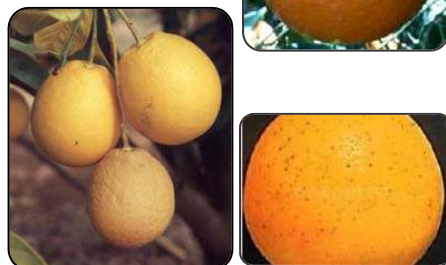
Dalle visite in campo sulle prove e dai report dei Centri di Saggio,
si possono trarre le seguenti conclusioni

- **ampio spettro d' azione vs *Alternaria spp* e molte malattie fungine:**
Alternaria spp, Phytophthora sp., Septoria e Mycosphaerella citri
- Positivi **effetti sulla fisiologia** della pianta (nelle tesi trattate con Pyraclostrobin)
 - ✓ maggior sviluppo dei germogli
 - ✓ generale **incremento del colore verde delle foglie**
 - ✓ **una maggior luminosità dei frutti**
- Durante la **frigo - conservazione**, riduzione degli attacchi di *Penicillium*
- **Selettività** su foglie \ frutti di mandarino e arancio



CABRIO® WG

posizionamento tecnico su arancio



Le principali malattie fungine degli agrumi

CABRIO® WG

**MARZO
APRILE**

(POST – FIORITURA)

n° 1 – 2 trt

**SETTEMBRE \ OTT
PRE - RACCOLTA**

n° 1 – 2 trt



Questa strategia di difesa permette il controllo dell' *Alternaria spp*
e un collaterale controllo delle altre malattie fungine
.... oltre che un **GENERALE RIVERDIMENTO DELLA PIANTA**

Interessanti anche gli effetti vs le malattie da frigo – conservazione e in shelf - life



*Auguri di
Buon Natale*

marco.pancaldi@basf.com