

LA NOSTRA STORIA

Bluleaf® è stato sviluppato grazie a 5 anni di ricerca scientifica e sviluppo industriale, a partire dall'esperienza del progetto "HYDROTECH – *Advanced Technologies to support farm irrigation management*", finanziato dalla Regione Puglia con fondi EC-FESR, e realizzato in collaborazione con l'Istituto Agronomico Mediterraneo di Bari (*CIHEAM-IAMB*) e l'Istituto di Scienze delle Produzioni Alimentari del CNR (*ISPA-CNR*). Il nuovo software **Bluleaf**® è stato ampiamente sperimentato in ambiente reale, con il coinvolgimento di importanti aziende agricole pugliesi, quali *Cantine Due Palme*, *Amastuola*, *Moccardi* ed altre ancora, con riferimento ai principali sistemi produttivi agricoli (orto-frutticolo, vitivinicolo, olivicolo, colture industriali), per un'accurata verifica "in campo" dell'affidabilità, della praticità d'uso e dell'utilità operativa delle soluzioni tecnologiche e scientifiche proposte



Per maggiori informazioni contattaci all'indirizzo info@bluleaf.it o visita il sito www.bluleaf.it



SYSMAN PROGETTI & SERVIZI S.r.l.

Via Lorenzoni 19 – Villino B, 00143 Roma
Tel. +39 06 591.37.29

Via A. Montagna 2 - Zona PIP, 72023 Mesagne (BR)
Tel. +39 0831 162.15.11 - Fax +39 0831 170.20.78

Via Alberotanza 5, 70125 Bari
Tel. +39 080 864.23.80 - Fax +39 080 864.23.81

www.sysman.it

© 2016 Sysman Progetti & Servizi s.r.l. Tutti i diritti riservati. Bluleaf il logo Bluleaf sono marchi registrati di Sysman Progetti & Servizi s.r.l.

Bluleaf®
Agricoltura Consapevole
www.bluleaf.it

**...vi consigliamo quando
e quanto irrigare!**

**L'innovativo DSS per
l'irrigazione sostenibile**

I DATI

di cosa ha bisogno **Bluleaf®**?

ACQUISIZIONE CONTINUA

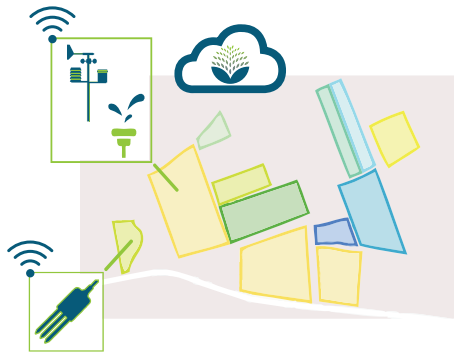
ED AUTOMATICA DI DATI DI CAMPO

- Stazione agro-meteorologica
- Previsioni meteo (a 3-7 giorni)
- Sensori suolo e pianta
- Misuratori di portata e pressione



CONFIGURAZIONE AGRONOMICA DEI LOTTI AZIENDALI

- Parametri del suolo (tessitura, analisi chimico-fisiche, profilo)
- Caratteristiche della coltura (fasi fenologiche, tipo di impianto)
- Sistema irriguo, qualità dell'acqua, strategia gestionale



IL SISTEMA DI SUPPORTO DECISIONALE (DSS)

come funziona **Bluleaf®**?

ELABORAZIONE DATI A LIVELLO CLOUD

- I dati sono acquisiti ed archiviati in un *database* centrale
- Il bilancio idrico-nutrizionale dei lotti è fatto sulla base di modelli e standard FAO
- Il sistema elabora il consiglio irriguo e di fertilizzazione in funzione della strategia definita dall'utente
- I sensori suolo-pianta consentono di calibrare in tempo reale i parametri del modello di bilancio

SUPPORTO TECNICO E AGRONOMICO

- Assistenza da remoto (via telefono o computer) per la configurazione del sistema.
- Assistenza in campo, per la manutenzione dei sistemi, il campionamento e l'analisi di laboratorio, la verifica dei risultati



L'UTENTE FINALE

cosa può fare con **Bluleaf®**?

MONITORAGGIO, PIANIFICAZIONE ED ESECUZIONE

- Consultazione dati sia su PC che su smartphone/tablet
- Supporto alle decisioni basato sul bilancio idrico e nutrizionale dei lotti
- Registrazione degli interventi irrigui e fertilizzanti
- Pianificazione della strategia gestionale in funzione dei vincoli aziendali
- Calcolo di indicatori di efficienza ed impatto ambientale
- Strumenti di analisi dei dati (statistiche, grafici, report, ecc...)
- Controllo remoto dell'impianto irriguo (elettrovalvole, idranti, ecc...)

