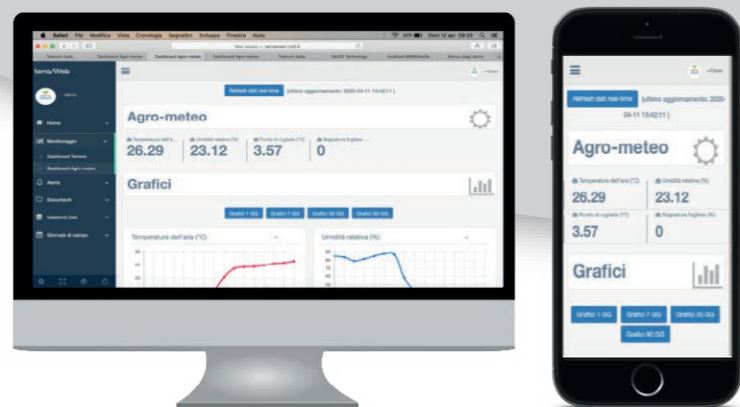


# CLOUD E WEB-APP

I dati del monitoraggio sono raccolti nel nostro Cloud e gestiti sulla Web-App, che mette a disposizione dell'utente un sistema completo per visualizzare i dati elaborati del monitoraggio, analizzare i parametri e trasformare tutto questo nell'**analisi agronomica 4.0**. I principali modelli (DSS) attualmente disponibili sono: Peronospora e Oidio Vite, Ticchiolatura del Melo, Alternaria e Peronospora Ortaggi, Mosca dell'Olivo (basato sulle catture di insetti adulti maschi e femmine tramite trappole automatiche).



Con **Growup**® è possibile avere a portata di mano la gestione della tua coltivazione gestendo le tre macroaree fondamentali:



## CONTATTI

**Dr. Ciufalo Antonello**

Technical Management Centro-Sud Italia  
Cell. 349 7299409

**Dr. Galli Marco**

Technical Management Nord Italia  
Cell. 329 7467382

[www.xeda.it](http://www.xeda.it)



# LA TECNOLOGIA CHE MASSIMIZZA IL TUO RACCOLTO



**Growup**® è il progetto di **Xeda Italia** che nasce dal Know-how del nostro team tecnico in collaborazione con Terrasmart per la progettazione e realizzazione di soluzioni di **Agricoltura 4.0**, applicando le più avanzate e innovative tecnologie di monitoraggio per la gestione delle coltivazioni.

Sviluppiamo sistemi di monitoraggio del suolo, delle piante e delle condizioni climatiche. Per mezzo dei sensori connessi mediante tecnologia IoT (**Internet of Things**) che controllano in tempo reale i parametri e le variabili sulle coltivazioni, è possibile ottimizzare gli interventi irrigui e di fertilizzazione ed avere la visibilità delle condizioni ambientali, utili a prevenire le avversità delle piante. L'obiettivo dei sistemi DSS di cui dispone **Growup**®, è il controllo di tutti gli input tecnici che facilitano l'agricoltore negli interventi mirati sulla coltura per raggiungere la **sostenibilità economica ed ambientale**.

[www.xeda.it](http://www.xeda.it)





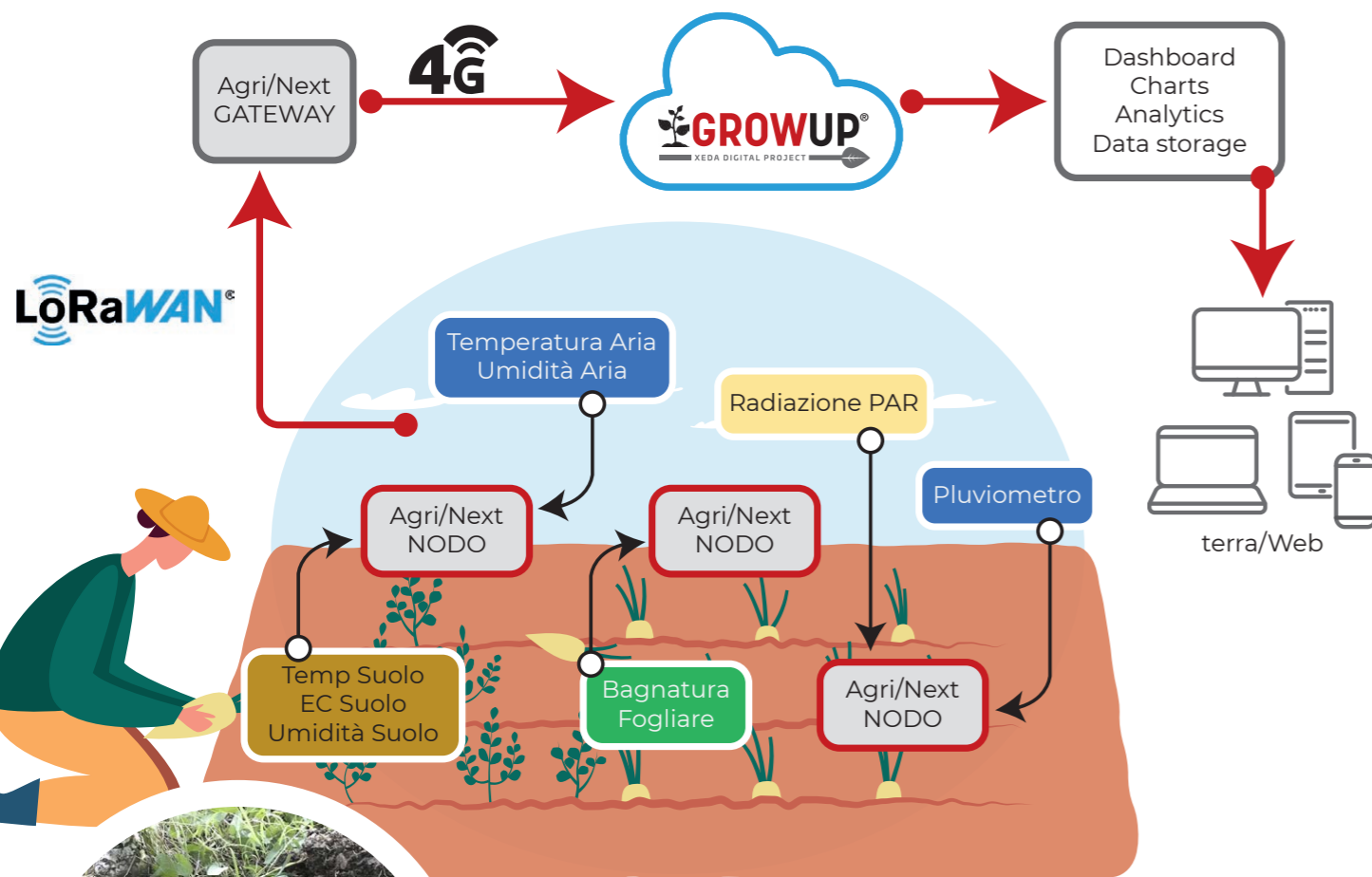
# AGRI/NEXT

**Agri/Next** è il sistema di monitoraggio professionale per le aziende agricole, applicabile a qualunque tipo di coltivazione sia all'aperto che in serra. Agri/Next dispone di un'ampia gamma di sensori ad alta precisione, per monitorare le condizioni del suolo, delle piante e dell'ambiente.

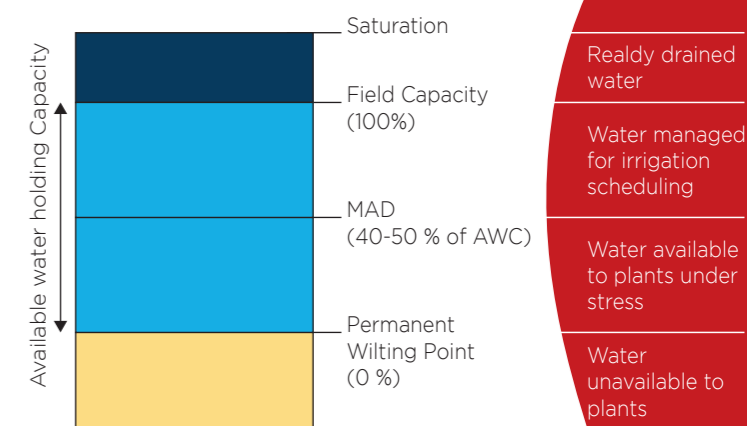
# IRRIGAZIONE E CONCIMAZIONE

Uno dei principali obiettivi dell'agricoltura di precisione è la **gestione efficace della fertirrigazione**.

I sensori **"3-in-1"** di Agri/Next misurano in continuo la Temperatura, l'Umidità % e la Conducibilità Elettrica del terreno. Con Agri/Next sai sempre se stai irrigando e concimando il giusto, oppure no.

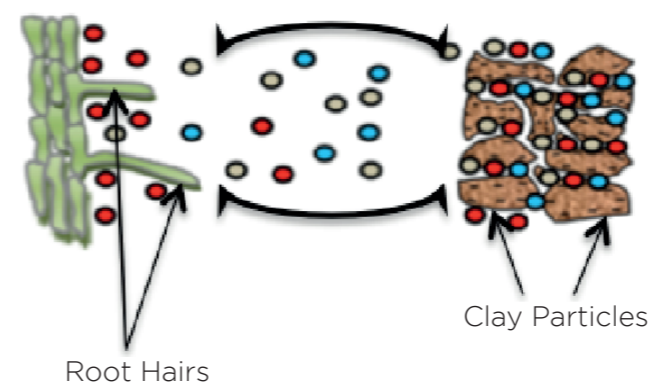


La misura continua del contenuto % di acqua nel terreno permette di **applicare un modello di irrigazione più efficace e preciso**, in base alla tipologia di terreno. In questo modo si fornisce solamente l'acqua di cui la pianta ha bisogno, a vantaggio della riduzione dei costi (sino al 40% in meno di acqua consumata) e delle condizioni delle piante che si troveranno sempre nell'intervallo ottimale per la crescita.



## Soil Solution

$Ca^{++}$ ,  $Mg^{++}$ ,  $K^+$ ,  $Al^{+++}$ ,  $H^+$ ,  $Na^+$



I vantaggi di Agri/Next e dei sensori 3-in-1 si estendono anche alla concimazione e fertirrigazione, perché il sensore misura la conducibilità elettrica totale (EC) del terreno. Misurare il valore di EC è **fondamentale per il monitoraggio e la gestione dell'apporto di nutrienti** e per evitare sia di eccedere con i sali minerali (causando quindi lo stress salino della pianta), sia di mancare di fornire la quantità necessaria rispetto agli obiettivi di concimazione.

