

**XEDAVIR®****COMPOSIZIONE**

100 g di formulato commerciale contengono:

*Trichoderma asperellum* ceppo TV1 g 2,8

UFC unità formanti colonie:  $1 \times 10^7$  per grammo

Coformulanti q.b. a g 100

**FORMULAZIONE**

Polvere bagnabile (WP)

**INDICAZIONI DI RISCHIO**

Manipolare con prudenza

**REGISTRAZIONE MINISTERO DELLA SALUTE**

N. 13838 del 06/10/2008

**CONFEZIONI**

Scatola da 1 Kg x 10 pezzi

Scatola da 10 Kg x 1 pezzo

Usare i prodotti fitosanitari con precauzione.

Prima dell'uso leggere sempre l'etichetta e le informazioni sul prodotto.

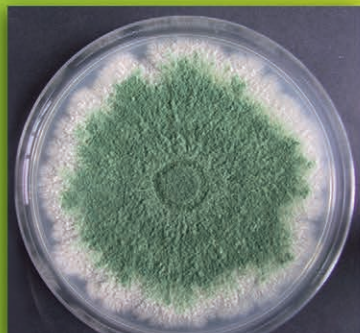
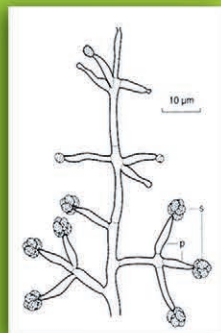
Si raccomanda di porre la dovuta attenzione alle frasi ed ai simboli di pericolo che compaiono nell'etichetta ministeriale.

Xedavir® marchio registrato Xeda International.



# XEDAVIR®

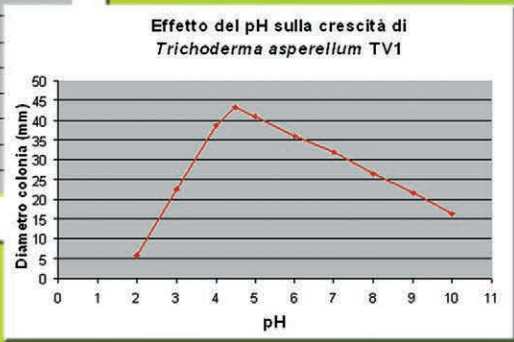
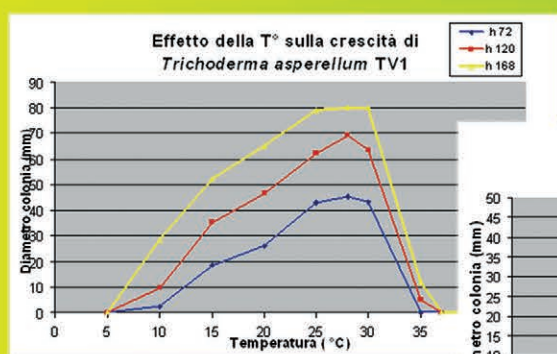
**Soluzione naturale  
per il contenimento di malattie fungine  
del terreno**



Primo e unico formulato regolarmente registrato a base di *Trichoderma asperellum*: nuova specie recentemente identificata in base a specifiche caratteristiche morfologiche e molecolari, a cui appartiene il ceppo TV1.

Microrganismo antagonista diffusamente presente in natura e non geneticamente modificato.

Rapidità di crescita ed abbondante produzione di conidi e clamidiospore conferiscono al ceppo TV1 un'elevata competitività e capacità di colonizzazione dello spazio e dei substrati di crescita in condizioni di pH, salinità e temperatura molto variabili.



Spiccata azione di repressione e contenimento verso i responsabili dei marciumi radicali, tra cui *Pythium spp.*, *Phitophthora capsici*, *Rhizoctonia solani* e *Verticillium spp.*

Progressivo miglioramento della sanità della rizosfera.

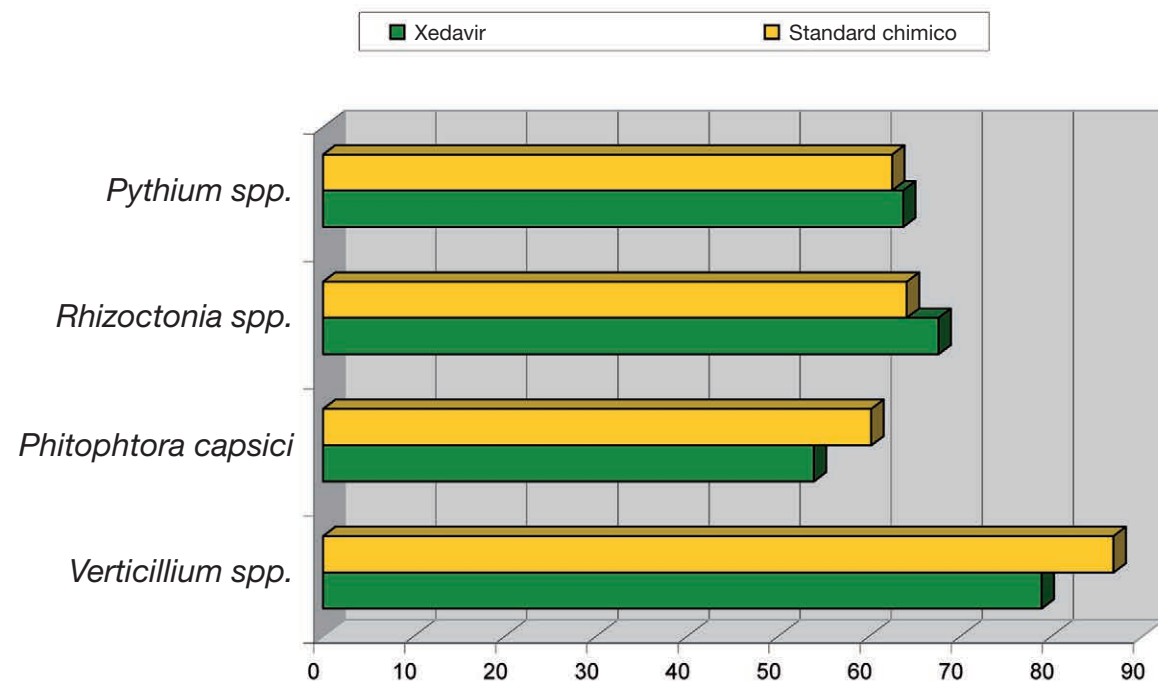
Utilizzabile in vivaio, serra e pieno campo nei programmi di lotta biologica ed integrata.

Nessun rischio di fitotossicità.

Miscelabile con tutti i prodotti insetticidi, fertilizzanti, erbicidi e gran parte dei fungicidi.



## Riduzione (%) incidenza malattia rispetto al "non trattato"



N.B. Dati estrapolati da prove eseguite in serra e pieno campo negli anni 2004, 2005, 2006, 2008, 2009 in Italia, Spagna e Francia



## COLTURE

Orticole (aglio, asparago, basilico, bietola da foglia e da costa, carciofo, cardo, carota, cavoli, cerfoglio, cetriolo, cicoria, cipolla, cocomero, colza, crescione, dolcetta, erba cipollina, fagiolo, fagiolino, finocchio, fragola, indivia, lattuga, lavanda, maggiorana, malva, melanzana, melissa, melone, menta, patata, peperone, pomodoro, porro, prezzemolo, radicchio, rapa, ravanella, rosmarino, ravizzone, rucola, salvia, scalogno, scarola, sedano, spinacio, tabacco, timo, zucca, zucchini), officinali, floricole, ornamentali, prati e campi sportivi.

APPLICAZIONE	DOSI D'IMPIEGO
In serra e pieno campo (in pre-semina o pre-trapianto oppure alla semina e al trapianto)	3-5 Kg/ha
In terricci e torbe	0,5 - 1 Kg/m <sup>3</sup>