



**SUMITOMO CHEMICAL**

Creative Hybrid Chemistry  
For a Better Tomorrow

**Wasan<sup>®</sup>**

**FUNGICIDA**

**Un partner affidabile  
per oggi e per domani**

- Flessibilità di posizionamento
- Ottimo controllo delle micotossine
- Molecola alternativa per la gestione delle resistenze

Incluso  
nei principali  
disciplinari regionali  
di produzione  
integrata  
**2021**



# Wasan®

FUNGICIDA



**Wasan®** è un fungicida per i cereali attivo contro tutte le patologie fogliari e della spiga: septoria, ruggine gialla, ruggine bruna, oidio e fusariosi della spiga.

A base di un triazolo unico, bromuconazolo, **Wasan®** può essere applicato con flessibilità. **Wasan®** può essere applicato da inizio levata fino a fine fioritura, da solo o in miscela con numerosi partner.

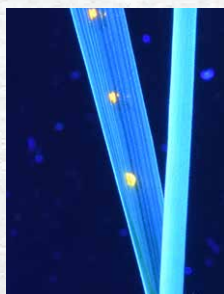
**Wasan®** è un interessante strumento da impiegare per gestione delle resistenze, per alternare i meccanismi d'azione in un programma di difesa.

## Formulazione **ottimizzata**

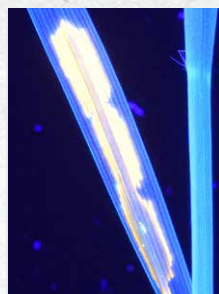
La formulazione di **Wasan®** è stata studiata specificamente per ottimizzare l'assorbimento, la diffusione e la copertura del bromuconazolo sulle foglie di frumento. L'elevata qualità della sua formulazione massimizza l'efficacia del bromuconazolo contro le patologie dei cereali.

Osservazioni sotto luce UV di foglie di frumento dopo l'asciugatura delle soluzioni applicate

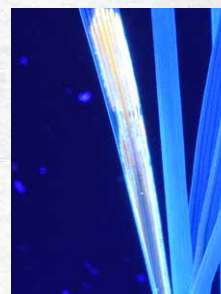
Le gocce di **Wasan®** mostrano un elevato potere di penetrazione e diffusione nelle foglie di frumento, simile al prodotto di riferimento.



Testimone con acqua



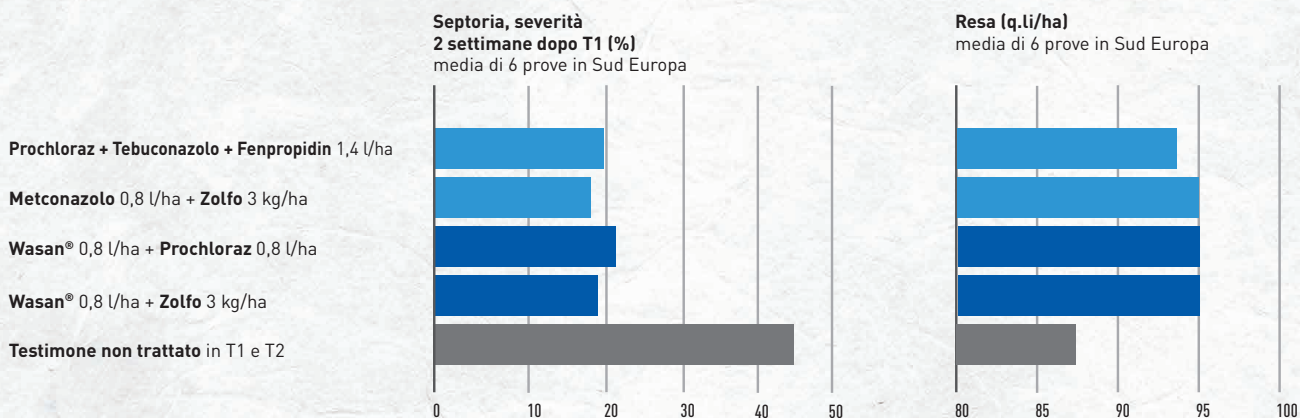
**Wasan®**



**Metconazolo**  
90 g/L EC

## **Buona efficacia** contro i principali patogeni del frumento e incremento dei risultati produttivi

Le soluzioni di **Wasan®**, applicate in T1 (tra BBCH 31 e 37), mostrano buoni risultati nel controllo di Septoria del frumento, portando a significativi incrementi di resa.





## Fusariosi della spiga

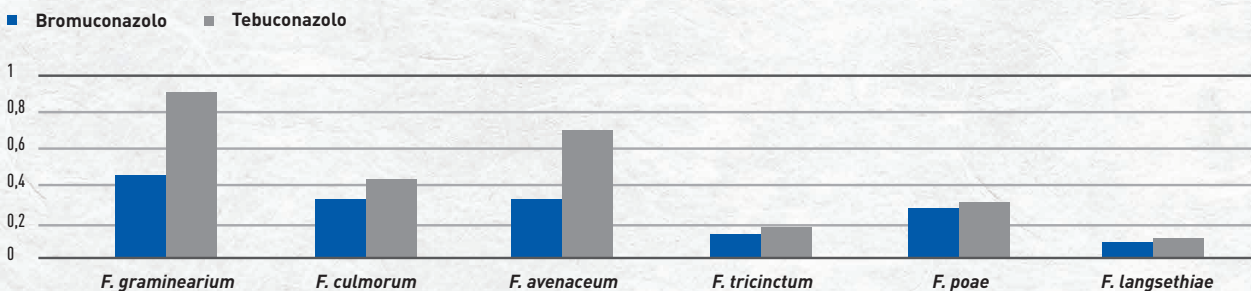
Le spighe di frumento possono essere colpite a fine stagione dalla fusariosi della spiga. Questa patologia è causata da un complesso di agenti fungini. La specie più problematica tra queste è *Fusarium graminearum* vista la sua diffusione nei campi e la capacità di produrre elevate quantità di micotossine, in particolar modo di deossinivalenolo (DON).

Le spighe colpite da *F. graminearum* mostrano ingiallimenti precoci, con spighe arancio-rosate, che possono espandersi a tutta la spiga. La fusariosi della spiga ha effetti negativi sia sulla qualità che sulla quantità del raccolto.

## Efficacia omogenea contro diverse specie di *Fusarium*

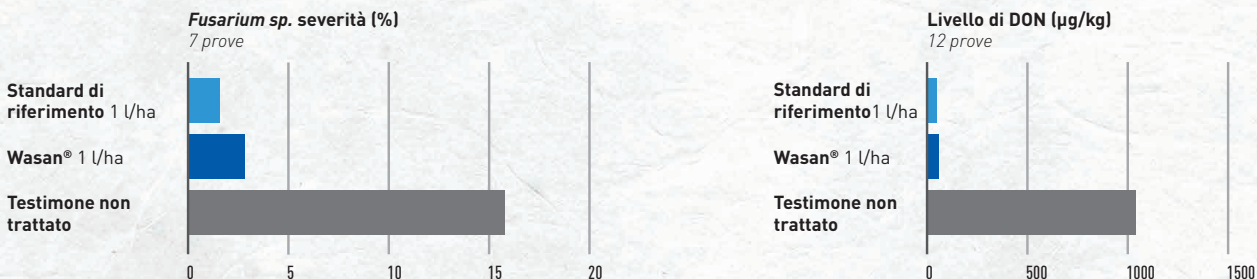
L'efficacia di **Wasan®**, oltre a essere elevata contro le principali specie di *Fusarium* (*F. graminearum* e *F. culmorum*), è anche particolarmente omogenea per tutte le specie.

Dose di efficacia media (ED<sub>50</sub>) contro diverse specie di *Fusarium* (µg/ml)

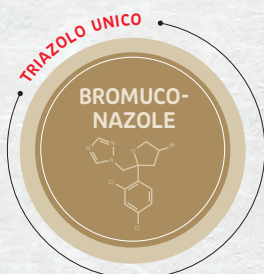


## Eccellente efficacia in campo contro la fusariosi della spiga ed elevato controllo delle micotossine

L'eccellente efficacia di **Wasan®** contro *Fusarium* sp. in campo, porta a una forte riduzione di micotossine DON alla raccolta.



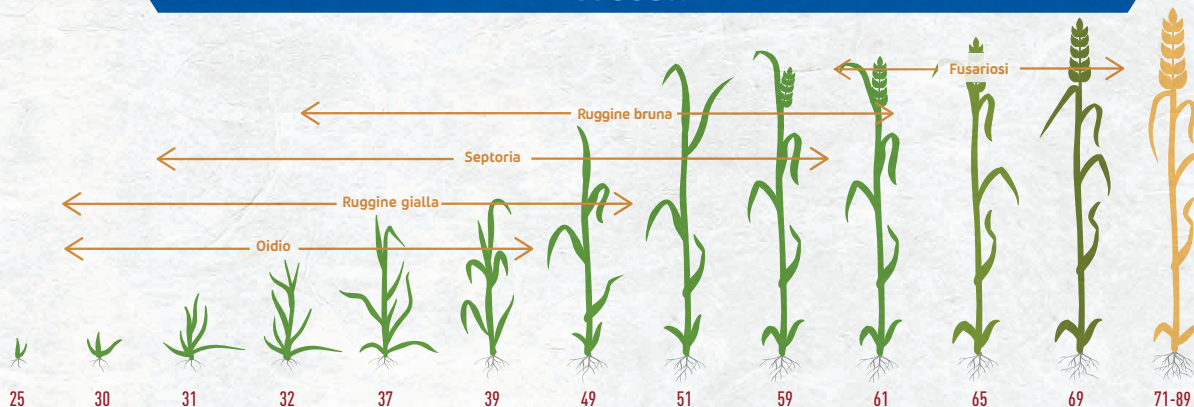
## UN PARTNER AFFIDABILE per oggi e per domani



### Wasan®: posizionamento tecnico

Wasan® può essere applicato da inizio levata (BBCH 30) fino a fine fioritura (BBCH 69). Wasan® può essere impiegato da solo o in miscela con un partner per completare lo spettro d'azione e gestire eventuali resistenze.

#### Wasan®



### Wasan®: Descrizione prodotto

**Contenuto:** Bromuconazole 300 g/l

**Gruppo Chimico:** inibitori delle demetilazione (DMI)

**Gruppo FRAC:** 3

**Formulazione:** concentrato emulsionabile (EC)

**Coltura:** frumento **Dose:** 1 l/ha.

**Numero di applicazioni:** massimo 1 a stagione

**Periodo di applicazione:** da inizio levata (BBCH 30) a fine fioritura (BBCH 69)

**Avversità:** *Septoria sp.*, *Puccinia recondita*, *Puccinia striiformis*, *Erysiphe graminis* e *Fusarium sp.*

**SUMITOMO CHEMICAL ITALIA s.r.l.**  
Via Caldera, 21 - 20153 Milano

Tel : +39 02 452801  
Mail : info@sumitomo-chem.it

Agrofarmaci autorizzati dal Ministero della salute, leggere attentamente le istruzioni riportate in etichetta. Usare i prodotti fitosanitari con precauzione. Prima dell'uso leggere sempre l'etichetta e le informazioni sul prodotto. Si richiama l'attenzione sulle frasi e simboli di pericolo riportati in etichetta. È obbligatorio l'uso di idonei dispositivi di protezione individuale e di attrezzature di lavoro conformi (D. Lgs. 81/2008 e ss. mm.)