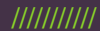




Soluzioni di Difesa Vite



Danilo Slanzi

Campaign Activation Specialist

danilo.slanzi@bayer.com

Cell: 345 64 44 352





Cicaline della Vite



- *Empoasca vitis*
- *Zygina rhamni*
- *Jacobiasca lybica*





Epoca di attacco Cicaline...

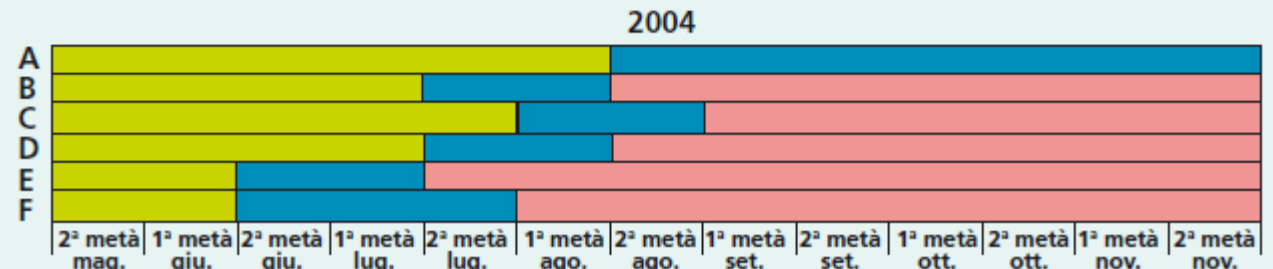
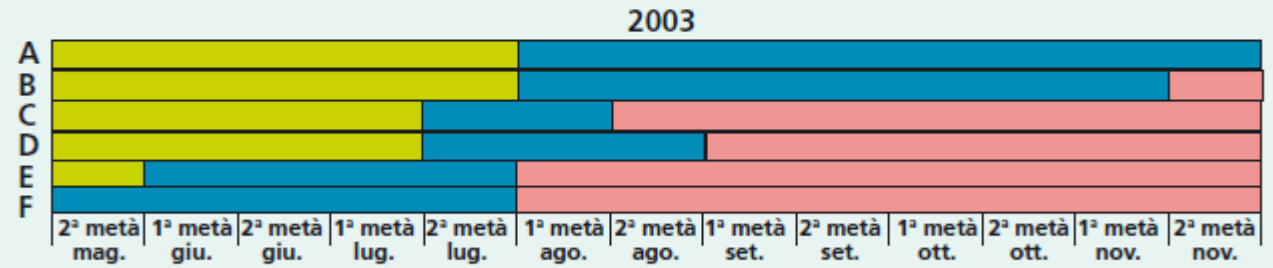
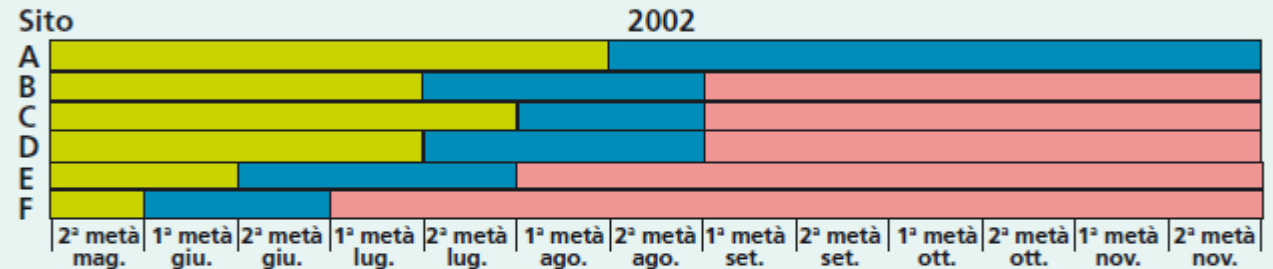


Jacobiasca lybica dai monitoraggi, ad oggi disponibili, sembra che compari più tardivamente rispetto a *Empoasca vitis*.

Attacchi medio-tardivi sono dovuti a popolazioni miste di *Jacobiasca lybica* e *Empoasca vitis*...

Figura 2 - Dislocazione dei siti rappresentativi e dinamica delle catture di cicaline

Are	Sito	Comune	Località (m slm)	Varietà
Interne collinari	A	Buseto Palizzolo (TP)	C.da Colli (400)	Merlot, Nero d'Avola
Interne collinari	B	San Giuseppe Jato (PA)	C.da Feotto (460)	Catarratto
Costiere occidentali	C	Marsala (TP)	C.da Garcia (120)	Chardonnay
Costiere occidentali	D	Trapani	C.da Favarotto (170)	Nero d'Avola
Costiere meridionali	E	Castelvetrano (TP)	C.da Belice di Mare (10)	Inzolia, Catarratto
Costiere meridionali	F	Menfi (AG)	C.da Fiori (10)	Merlot



Yellow: *Empoasca vitis* Pink: *Jacobiasca lybica* Blue: *Empoasca vitis* e *Jacobiasca lybica*

Soluzioni difesa dalle Cicaline...

9 - 11

13

15

19

65 - 69

73

77

79

81 - 83

85

Fioritura

Chiusura grappoli

Invaiatura



Cicaline

SIVANTO
prime

decis
evo

FLIPPER

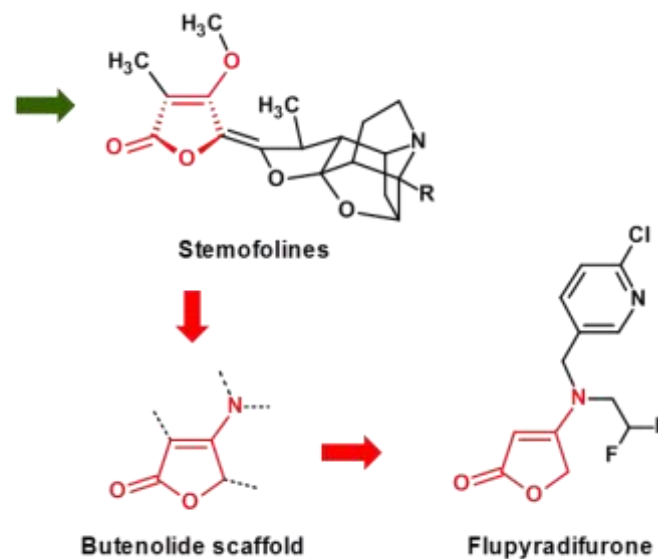
Trovare complementarietà di soluzioni nella gestione dei target pest

Flupyradifurone (Sivanto® Prime) – ispirato alla natura

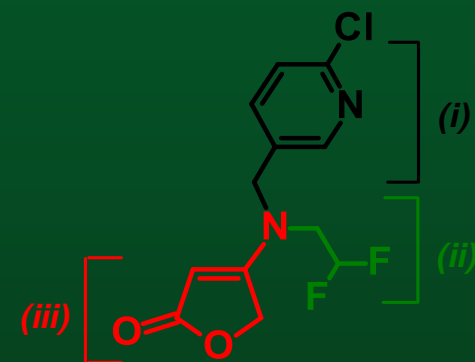
- La scoperta del **flupyradifurone**, principio attivo del SIVANTO®, ispirato al prodotto naturale stemofolina – un derivato della pianta asiatica *Stemona japonica*.
- SIVANTO® contiene un nuovo composto butenolide avente target i recettori nicotinici dell'acetilcolina negli insetti bersaglio.



*Stemona japonica*¹



Sivanto contiene tre differenti strutture chimiche, non presenti insieme in altri insetticidi



- (i) 6-chloro-pyridin-3-ylmethyl moiety,
- (ii) N-2,2-difluoroethyl group, and
- (iii) Butenolide pharmacophore system.

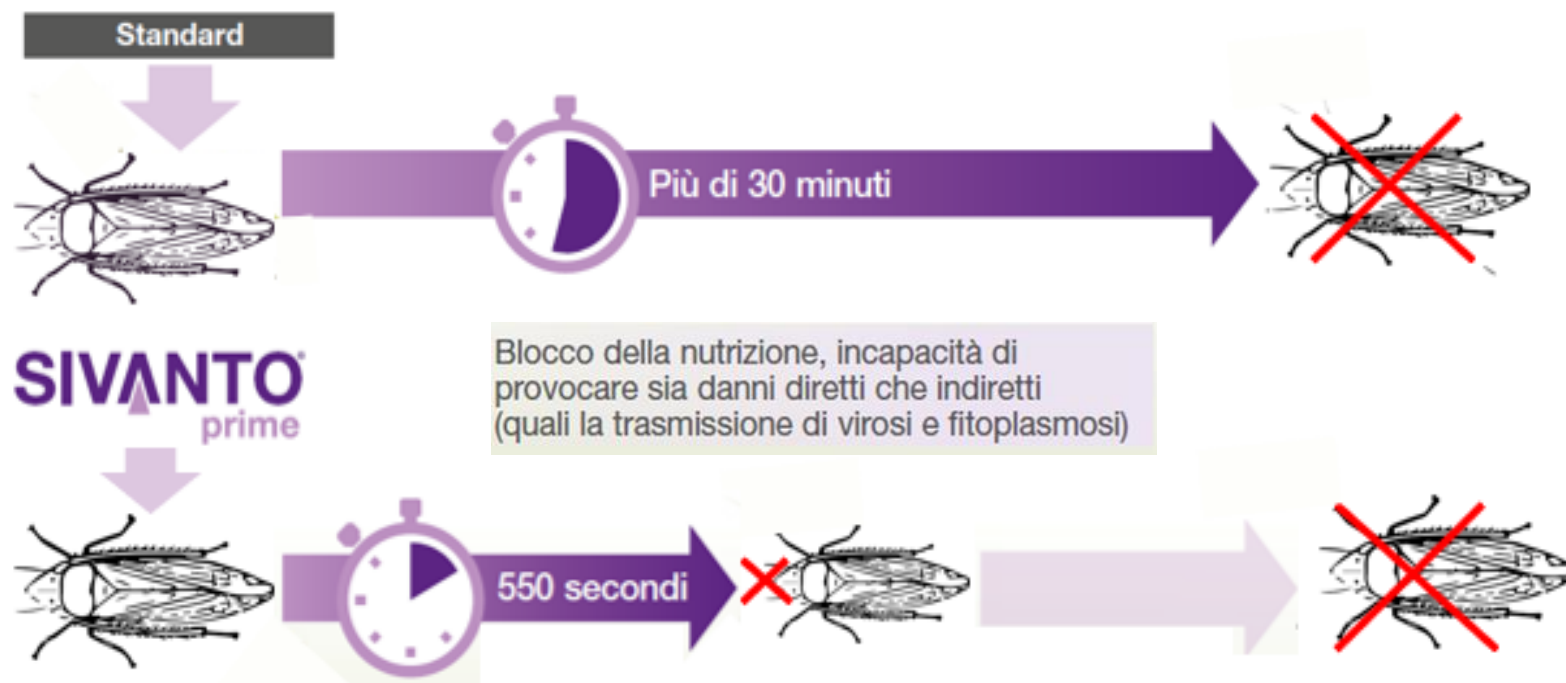
Fast-Feeding Cessation

Bastano pochi secondi per fare la differenza!

Quando **SIVANTO PRIME** viene a contatto con l'insetto, determina **un blocco immediato dell'alimentazione** interrompendo la capacità dello stesso di provocare:

Danni diretti (sottrazione di linfa, deformazione di foglie e frutti)

Danni indiretti quali trasmissione di virosi e fitoplasmosi



► **SIVANTO PRIME è 3 volte più rapido rispetto ai recenti standard**



*Insetticida acaricida di origine
naturale
per orticole, vite e frutta*

FLIPPER[®]

Naturale,

Essenziale,

Selettivo



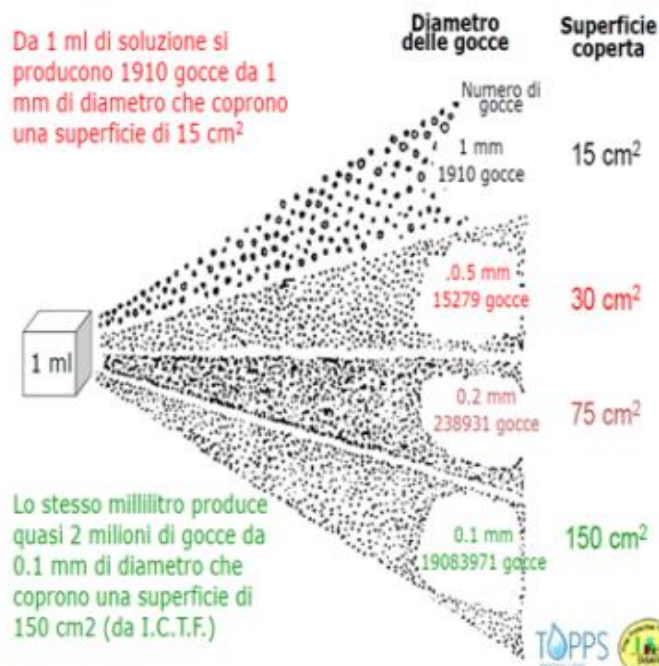


Profilo del prodotto

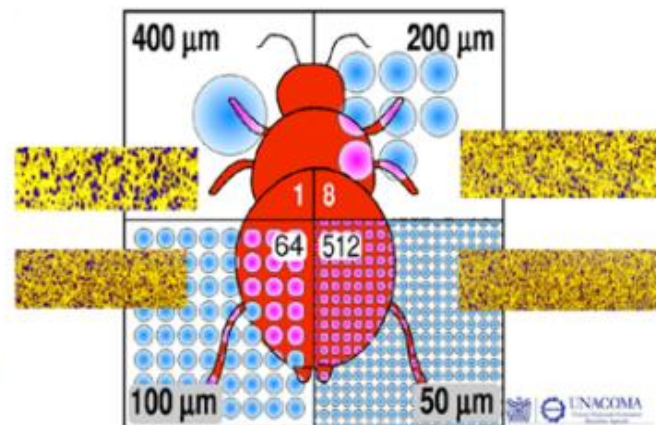
- // **Sostanza attiva: acidi carbossilici insaturi C₁₄-C₂₀** (sali potassici di acidi grassi (479.8 g/L))
- // **Formulazione: EW** – emulsione olio/acqua
- // **Meccanismo d'azione:** interferenza con il metabolismo dell'insetto
- // **Colture autorizzate:**
 - // Solanacee (Pomodoro, Peperone, Melanzana, Peperone piccante, Pepino)
 - // Cucurbitacee (Melone, Cocomero, Zucca, Cetriolo, Cetriolino, Zucchini)
 - // Lattughe e insalate (Lattuga, cicoria, radicchio, indivia, scarola, rucola, valerianella, spinacio, bietola da foglia)
 - // Vite da vino e Vite da Tavola
 - // Fragola ed Ornamentali
- // **Avversità:** Cicaline, Afidi, Aleurodidi, Acari, Tripidi, Psille e cocciniglie



Generazione dello spray - gocce



















Gocce piccole consentono una copertura maggiore ma sono soggette a deriva.





Verifica della qualità di distribuzione



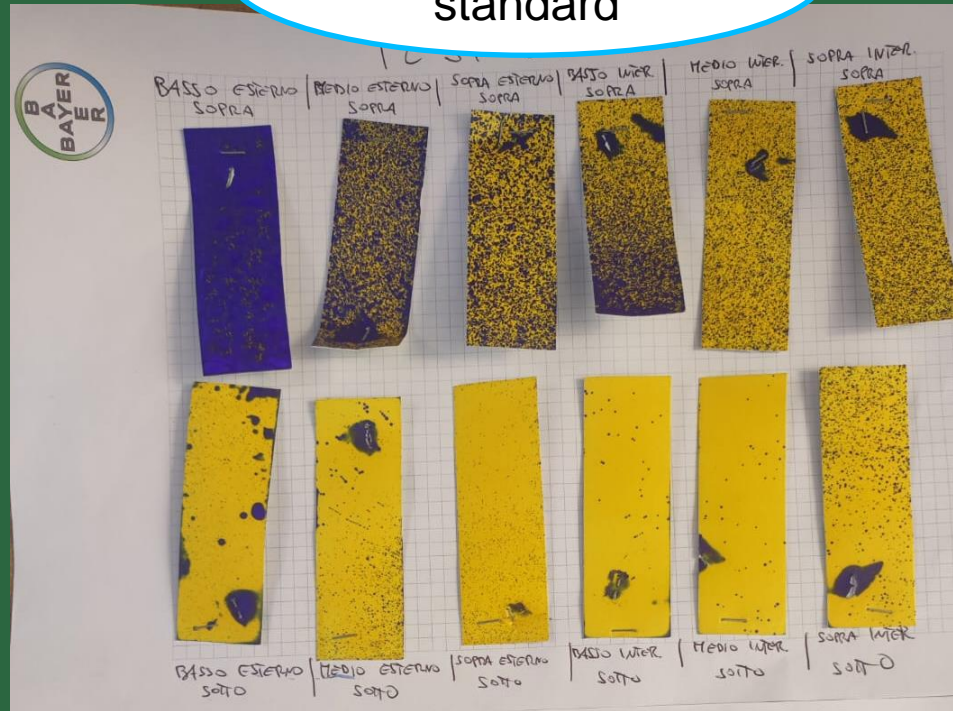
		IRRORAZIONE A CAMPO APERTO							
		APE	AXI	AXI TWIN	ADI 110°	CVI 110°	CVI TWIN	AVI 110°	AVI TWIN
ALBUZ									
HYPRO			POM		LOWDRIFT	GUARDIAN		DRIFTBETA	TWC+DB
agrotop			SPRAY MAX			AIRMIX		TURBODROP	AIRMIX DS
TIPOLOGIA SPRUZZO		 110°	 80° - 110° ISO	 120° - 70° - 120° ISO	 110° ISO	 110° ISO	 110° - 65° - 110° ISO	 110° ISO	 110° - 65° - 110° ISO
DIMENSIONE GOCCE		F VC	F C	VF M	M VC	C VC	C VC	C XC	C XC
DERIVA		MEDIA	MEDIA	ALTA	BASSA	MOLTO BASSA	MOLTO BASSA	MOLTO BASSA	MOLTO BASSA
PRESSIONE (bar)		2 - 4	1.5 - 3	1.5 - 5	2 - 4	1.5 - 3	1.5 - 3	3 - 5	3 - 5
ERBICIDI	INCORPORAZIONE	BUONO	BUONO		MOLTO BUONO	MOLTO BUONO	MOLTO BUONO	MOLTO BUONO	MOLTO BUONO
	PRE EMERGENZA	*MOLTO BUONO	*MOLTO BUONO		MOLTO BUONO	BUONO	BUONO	BUONO	BUONO
	CONTATTO	BUONO	BUONO	MOLTO BUONO	MOLTO BUONO	BUONO	MOLTO BUONO	BUONO	MOLTO BUONO
	SISTEMICO	*MOLTO BUONO	*MOLTO BUONO	BUONO	MOLTO BUONO	MOLTO BUONO	MOLTO BUONO	MOLTO BUONO	MOLTO BUONO
FUNGICIDI	CONTATTO	*MOLTO BUONO	*MOLTO BUONO	MOLTO BUONO	MOLTO BUONO	BUONO	MOLTO BUONO	BUONO	MOLTO BUONO
	SISTEMICO	*MOLTO BUONO	*MOLTO BUONO	BUONO	MOLTO BUONO	MOLTO BUONO	MOLTO BUONO	MOLTO BUONO	MOLTO BUONO
INSETTICIDI	CONTATTO	*MOLTO BUONO	*MOLTO BUONO	MOLTO BUONO	MOLTO BUONO	BUONO	MOLTO BUONO	BUONO	MOLTO BUONO
	SISTEMICO	*MOLTO BUONO	*MOLTO BUONO	BUONO	MOLTO BUONO	MOLTO BUONO	MOLTO BUONO	MOLTO BUONO	MOLTO BUONO



Verifica della qualità di distribuzione

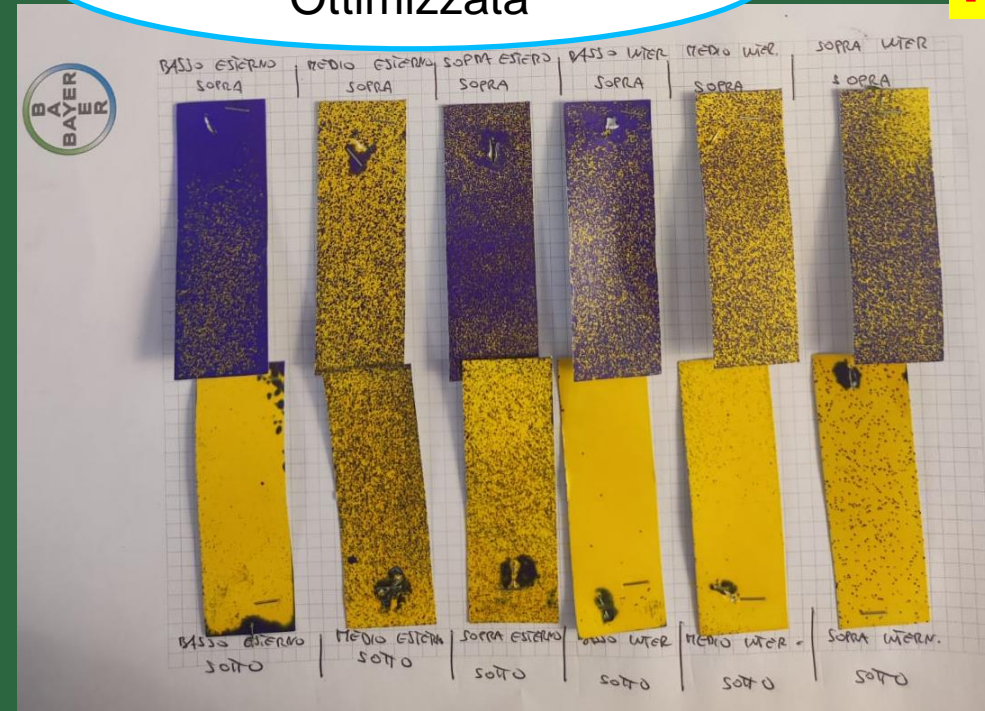


Applicazione standard



Applicazione Ottimizzata

+14%



Soluzioni difesa dalle Cicaline...

9 - 11

13

15

19

65 - 69

73

77

79

81 - 83

85

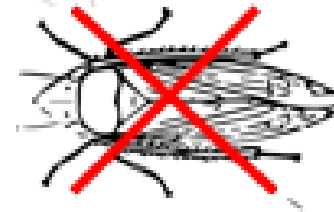
Fioritura

Chiusura grappoli

Invaiaura



Cicaline



SIVANTO
prime

FLIPPER



Trovare complementarietà di soluzioni nella gestione dei target pest



***Grazie per
l'attenzione***



Danilo Slanzi

Campaign Activation Specialist

danilo.slanzi@bayer.com

Cell: 345 64 44 352

