

ZorvecTM active

**Zorvec : « L'antiperonosporico
indispensabile per la difesa
del Vigneto »**

Le soluzioni di Corteva
per una viticoltura che cambia

26 FEBBRAIO 2021- MARINO GIUSEPPE

Da co-pack a miscele pronte

ZORVEC™

Zelavin® Vel


ZORVEC™

Vinabel®

ZORVEC™

Zelavin® Bria


ZORVEC™

Vinabria®

- Zorvec Active + Movidia (zoxamide)
- Zorvec Active + Flovine (Folpet)
- Copack in 2 taglie (1 e 4 ha)

- Pratico
- Pronto da miscelare
- Minor ingombro
- Studiato per garantire la massima sinergia ed efficacia tra Zorvec ed il suo partner
- Flessibilità nelle taglie disponibili

Preservare l'attività di ogni molecola è sempre più una scelta **strategica e sostenibile**.

Le **miscele pronte** garantiscono la massima **sinergia e praticità** nel trasporto, stoccaggio ed utilizzo.

Zorvec™ Vinabel® in breve

La carta di identità

Sostanza attiva	Zorvec Active Oxathiapiprolin	Zoxamide
Meccanismo d'azione	OSBPI (inibitore della proteina legante l'ossisterolo)	Inibitore della B-tubulina nel fuso mitotico
FRAC classificazione	49	22
Formulato	Liquido - SE, suspo-emulsione 40 g/l e 300 g/L	
Dose ed epoca	0,5 L/ha su vite Prefioritura - Allegagione	
N° trattamenti	2 applicazioni	
Taglie	1 e 3 Litri (2 – 6 ettari)	
Intervallo tra i trattamenti	10 – 14 giorni	



Zorvec™ Vinabria® in breve

La carta di identità

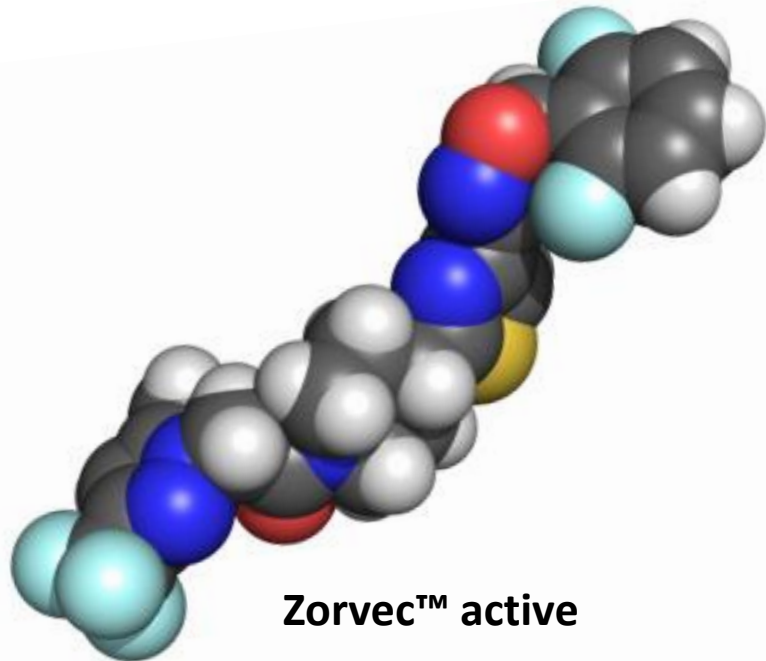
Sostanza attiva	Zorvec Active Oxathiapiprolin	Folpet
Meccanismo d'azione	OSBPI (inibitore della proteina legante l'ossisterolo)	Attività multisito: inibizione aspecifica della respirazione, azione sulla divisione cellulare e interferenze con la permeabilità delle membrane
FRAC classificazione	49	M04
Formulato	Liquido - SC, Sospensione concentrata 10 g/l e 500 g/L	
Dose ed epoca	<u>2 L/ha su vite</u> Prefioritura - Allegagione	
N° trattamenti	2 applicazioni	
Taglie	1 e 5 Litri (0,5 – 2,5 ettari)	
Intervallo tra i trattamenti	10 – 14 giorni	



Nuovo sito
d'azione

Zorvec™ Active

Una nuova
soluzione



- Migliore **efficacia** e profilo ambientale favorevole
- **Inibisce** la proteina legante l'ossisterolo (OSBPI)
- **Tossicità molto bassa**
- **Efficace anche a bassi dosaggi** (20 g s.a./ha)
- **Nessuna resistenza incrociata** con gli attuali fungicidi in commercio

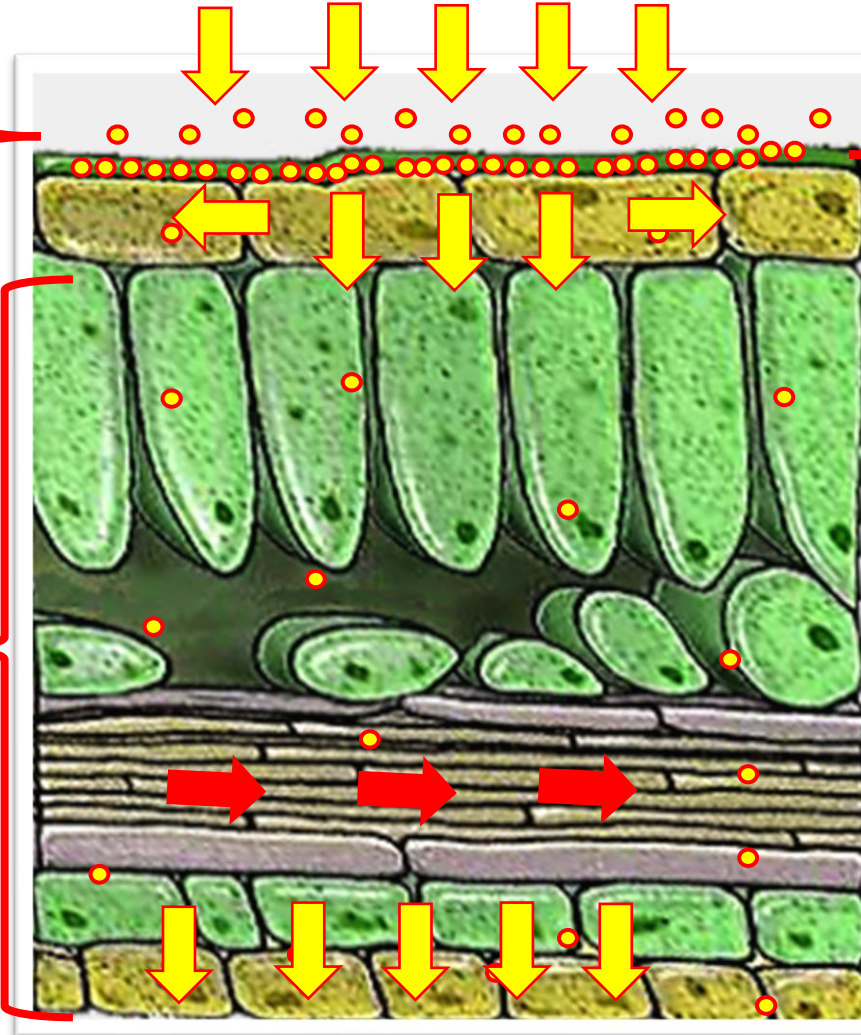
Il nuovo sito e meccanismo d'azione, garantiscono l'assenza di resistenza incrociata con altri antiperonosporici.

Zorvec è un prezioso alleato nella gestione integrata del vigneto

Resistenza al dilavamento (*Rainfastness*)

12-15% È la parte di Zorvec® che rimane all'esterno ed è potenzialmente dilavabile (Zona 1)

3-5 % È la parte di Zorvec® che muovendosi nel parenchima raggiunge il tessuto xilematico e la parte inferiore della foglia (Zona 3)



80% È la parte di Zorvec® che si lega alla cuticola e non viene dilavata dalle piogge (Zona 2)

Sezione trasversale della foglia

Zorvec™ è rapidamente assorbito, legandosi alle cere cuticolari in meno di un ora dal trattamento assicurando una resistenza al dilavamento senza pari!

Studio basato sul sezionamento della foglia
Fonte: Centro di Ricerca Stine-Haskell di , USA, 2012

Elevata attività biologica



In vitro test type	Zorvec™ active EC ₅₀ , ppm	mandipropamide EC ₅₀ , ppm	zoxamide EC ₅₀ , ppm
Germinazione zoospore, <i>Plasmopara viticola</i>	☑ 0.00001	0.00078	0.0489
Crescita micelio, <i>Phytophthora infestans</i>	☑ 0.0002	0.004	NT*

EC₅₀ = concentration necessaria per inibire il 50% della popolazione

☑ Highly active

* Non testata

A bassissime concentrazioni offre una ineguagliabile uniformità d'azione e controllo delle malattie per raccolti più sani

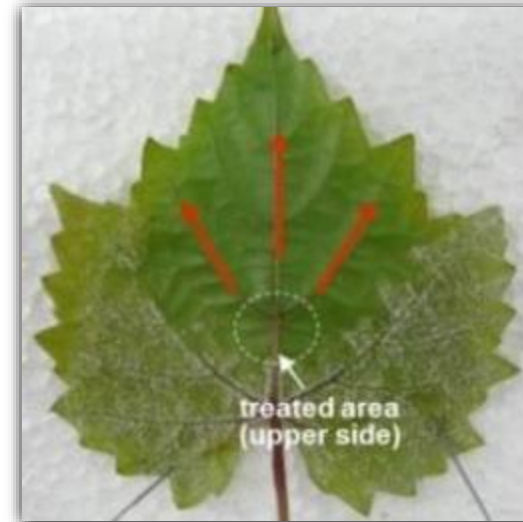
Based on laboratory studies with *Plasmopara viticola* and *Phytophthora infestans*
 Source: Stine-Haskell and DuPont European Research and Development Centers, USA and France, 2011- 2013

Attività` translaminare e sistemica acropeta

⚡ **Movimento translaminare:** movimento dalla superficie fogliare trattata (superiore) alla superficie fogliare opposta (inferiore).

⚡ **Movimento acropeto sistemico:** Zorvec raggiunge la parte apicale della pianta attraverso il sistema xilematico.

Zorvec™ active

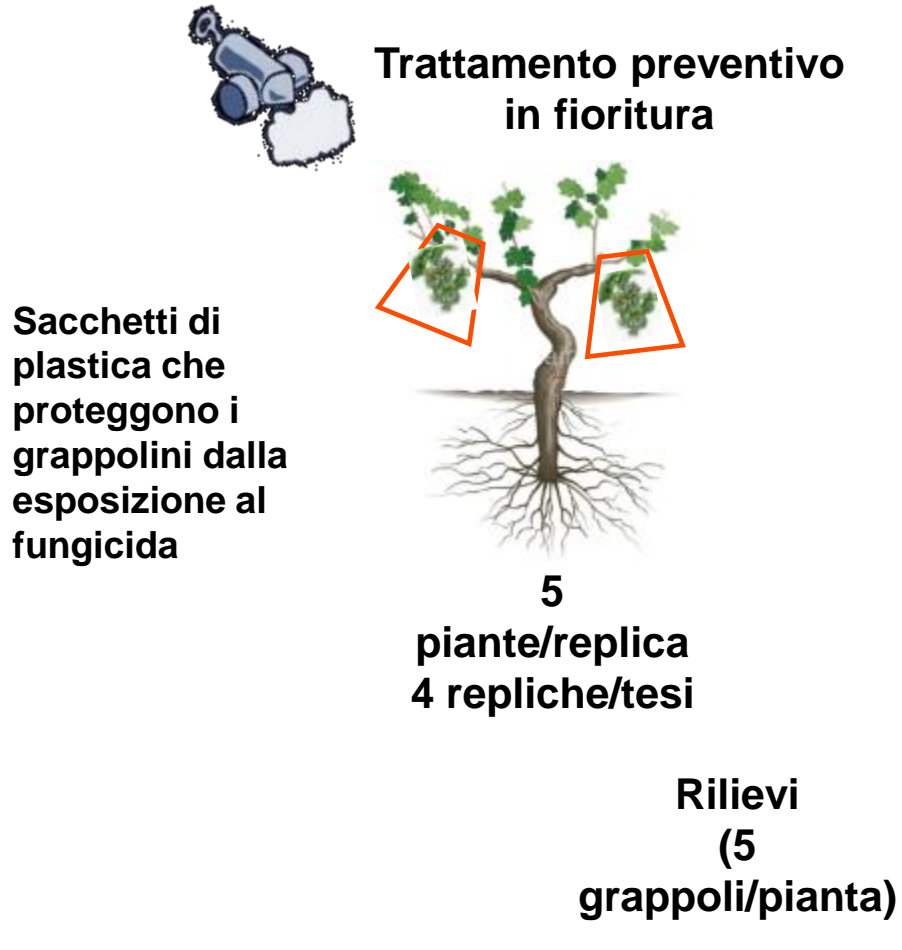


Non trattato

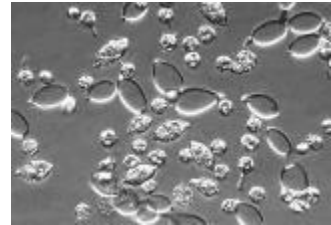


Il movimento translaminare e sistemico acropeto nei tessuti della pianta produce una **copertura uniforme** delle foglie trattate e **protezione dal dilavamento della pioggia**

Protezione dei grappoli



Inoculo dei fiori e grappoli

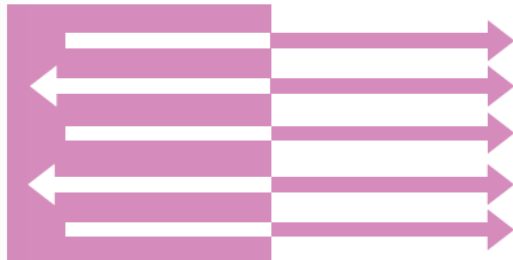


Zorvec™

Il movimento translaminare e sistemico acropeto nei tessuti della pianta produce una **copertura uniforme** delle foglie trattate e **protezione dal dilavamento** della pioggia

Una soluzione ricca di vantaggi

NESSUNA RESISTENZA INCROCIATA CON GLI ALTRI FUNGICIDI IN COMMERCIO



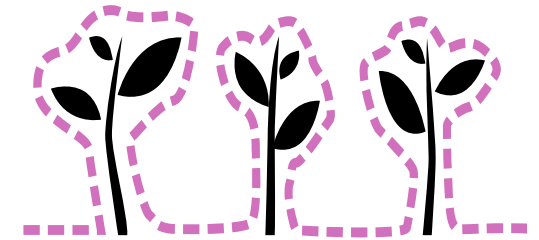
- Un **nuovo strumento** nella gestione della peronospora
- Assicura una **migliore efficacia** e durata d'azione nei programmi di difesa

RESISTENZA AL DILAVAMENTO DOPO MENO DI UN'ORA DALL'APPLICAZIONE



- **Flessibilità d'applicazione:** utile quando le condizioni climatiche ritardano l'epoca d'intervento.
- Evita di fare ripetere il trattamento in caso di pioggia. Grazie alla forte affinità con le cere.

PROTEZIONE DEI NUOVI GERMOGLI



- Movimento **sistemico acropeto** verso foglie, germogli e grappoli.
- L'alleato giusto per **massimizzare** protezione e resa. Garantisce fino a **14 giorni** di controllo

Zorvec™

Il posizionamento tecnico

Zorvec™ active

Pre-fioritura

Fioritura

Post fioritura

Pre-raccolta



Zorvec Vinabel®
Zorvec Vinabria

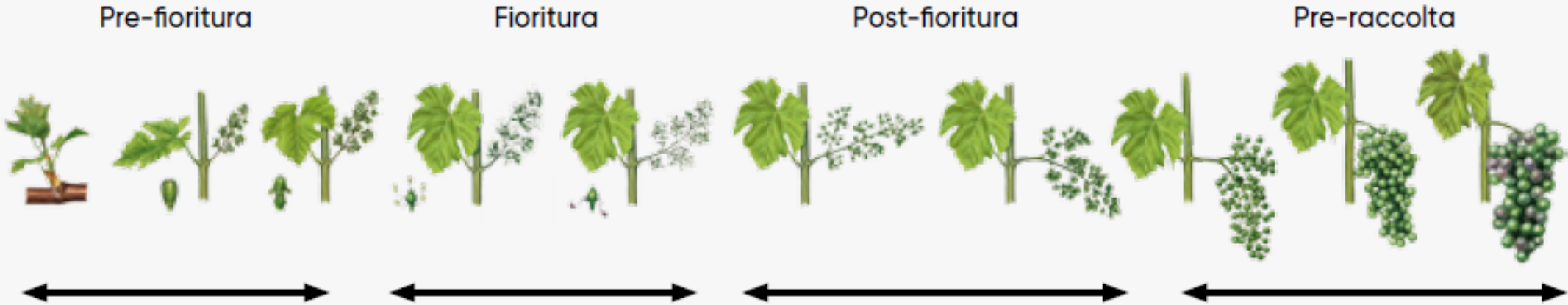
Zorvec Vinabel®
Zorvec Vinabria

Zorvec Vinabel: 0,5 L/ha
Zorvec Vinabria: 2 L/ha

2 applicazioni/anno

Applicare Zorvec nel periodo dalla pre-fioritura (fino a 10 gg prima dell'inizio della fioritura) alla fioritura in maniera preventiva per ottenere la massima resa e protezione della qualità del raccolto.

Strategia Corteva per la protezione della vite da vino



<p>Peronospora</p>	<p>Curzate® + partner di contatto</p> <p>Curzate® Effe</p> <p>Curzate® System + Dithane® DG Neotec</p>	<p>Zorvec™ Vinabel®</p> <p>Zorvec™ Vinabria™</p>	<p>Curzate® R WG</p> <p>Chantico® + partner</p>	<p>Biocupro®</p>
<p>Oidio</p>	<p>Karathane™ Star</p>	<p>Thiocur™ 20 EW</p> <p>Lidal®</p> <p>Simitar™ EVO</p>	<p>Talendo®</p> <p>Talendo® Extra</p>	<p>Thiamon® 80 Plus</p>

ZorvecTM active



Grazie per l'attenzione

26 FEBBRIO 2021

RELATORE: GIUSEPPE MARINO