

Strategia di contenimento dei lepidotteri della vite

Giancarlo Mantegazza
Giovedì 16 febbraio 2017
Barletta



**Molti lepidotteri attaccano la vite nel bacino del Mediterraneo.
Senza dubbio la piu' dannosa e' la tignoletta (Lobesia botrana)**



Lobesia botrana



Eupoecilia ambiguella



Eulia pulchellana



Sparganothis pilleriana

I danni della tignoletta (*Lobesia b.*) su vite

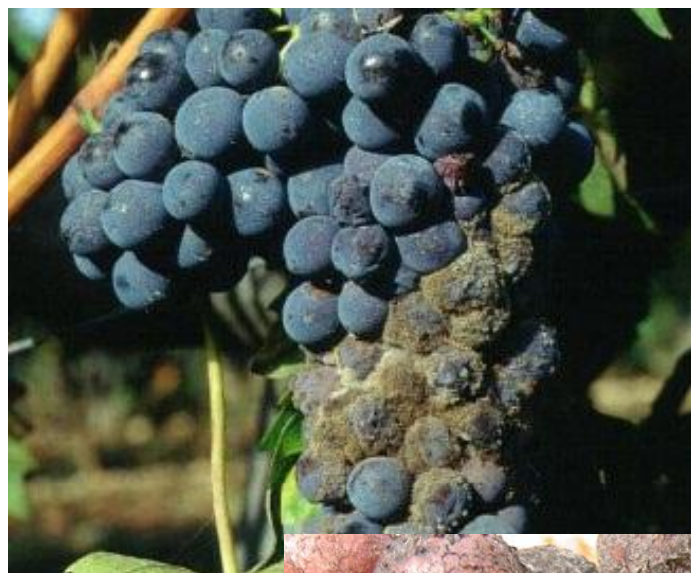


Danni diretti sono provocati :

- dalle larve che vivono e si nutrono all'interno dell'acino
- dalle pupe che nidificano nell'acino



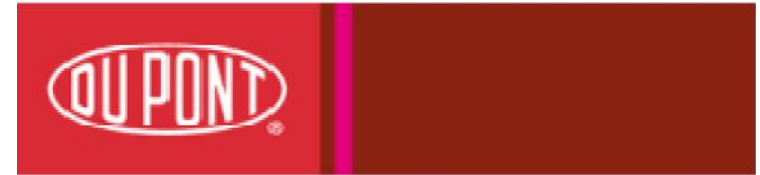
I danni della tignoletta (*Lobesia b.*) su vite



Danni indiretti sono provocati da funghi secondari che si instaurano dopo lo sfarfallamento degli adulti (in particolare la botrite)



La migliore soluzione contro la tignoletta e' Coragen®



Caratteristiche del prodotto:

Composizione: chlorantraniliprole 200 g/l (Rynaxypyr®)

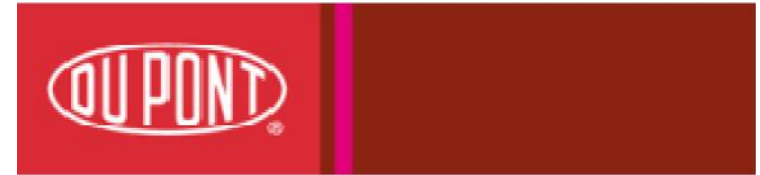
Formulazione: Sospensione Concentrata (SC)

Classificazione: Non Classificato

Confezione: flacone da 300 ml (con dosatore) e da 500 ml



La migliore soluzione contro la tignoletta e' Coragen®



La formulazione

- assenza di odori
- veloce dispersione in botte
- facile pulizia dei contenitori vuoti
- buona compatibilità con altri agrofarmaci



Attività biologica

stadi di sviluppo sensibili



Azione OVICIDA e OVO-LARVICIDA

**Coragen® è dotato di azione multistadio
e quindi ha grande flessibilità di utilizzo**



**Coragen® ha una lunga persistenza d'azione,
anche sulle uova deposte dopo il trattamento**



Avaunt® EC: il prodotto



Composizione:	Indoxacarb 150 g/l
Formulazione:	Emulsione Concentrata (EC)
Confezione:	Tanica da 1 litro (x10)
Registrazione:	Min. Salute n° 11173 del 05.02.2002





Avaunt® EC: il prodotto

- **Coltura:** vite da vino e tavola
- **Parassiti controllati:**
Lobesia botrana, *Eupoecilia ambiguella*,
Empoasca vitis, *Scaphoideus titanus*, *Metcalfa pruinosa*
- **Dose:** 30 ml/hl (max 360 ml/ha)
- **N. max. di applicazioni/anno:** 3
- **Intervallo di sicurezza:** 10 gg.





**Coragen® e Avaunt® sono
rispettosi degli insetti utili
(beneficials)...**



...ed ha un bassissimo impatto sugli acari predatori

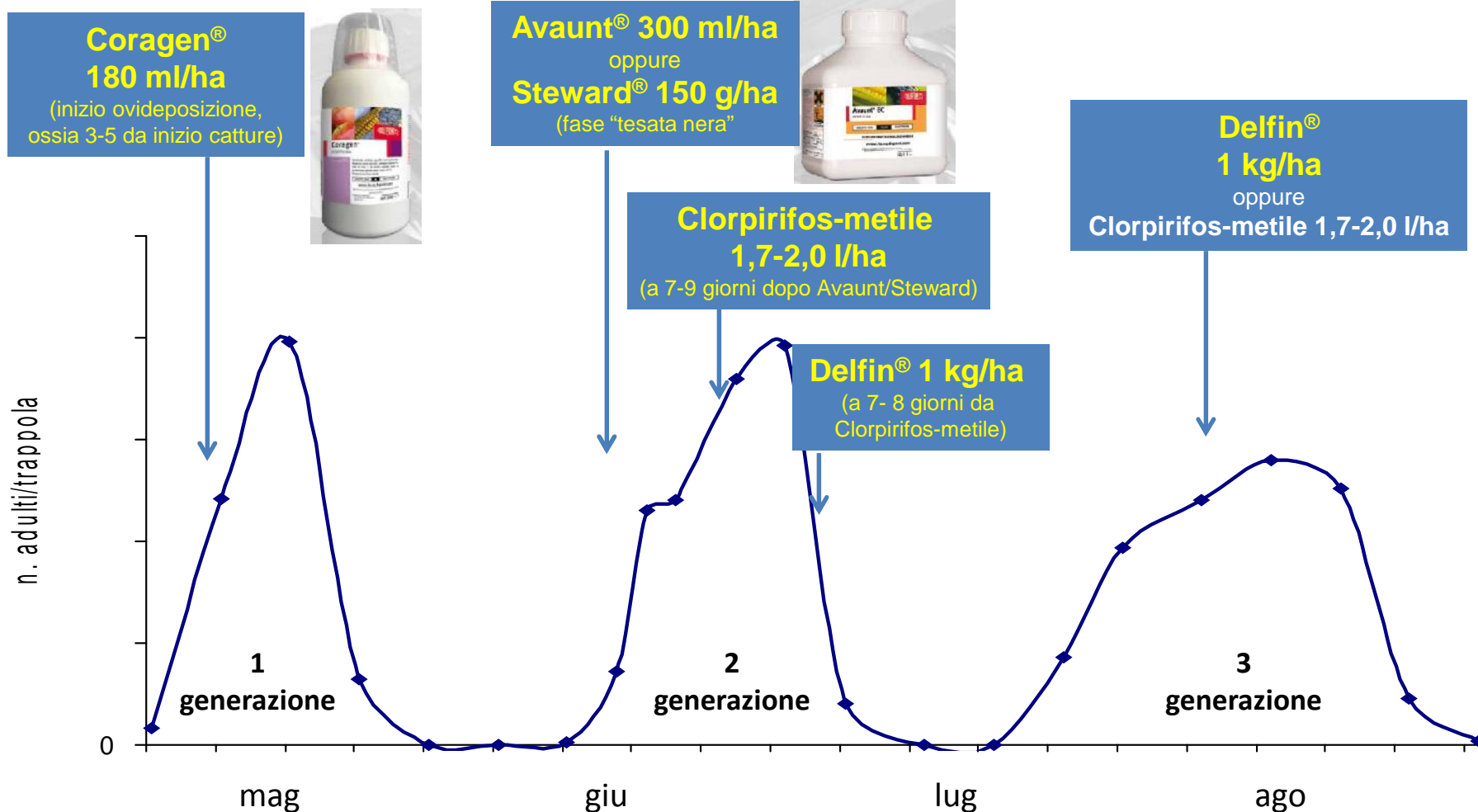


*Typhlodromus
pyri*

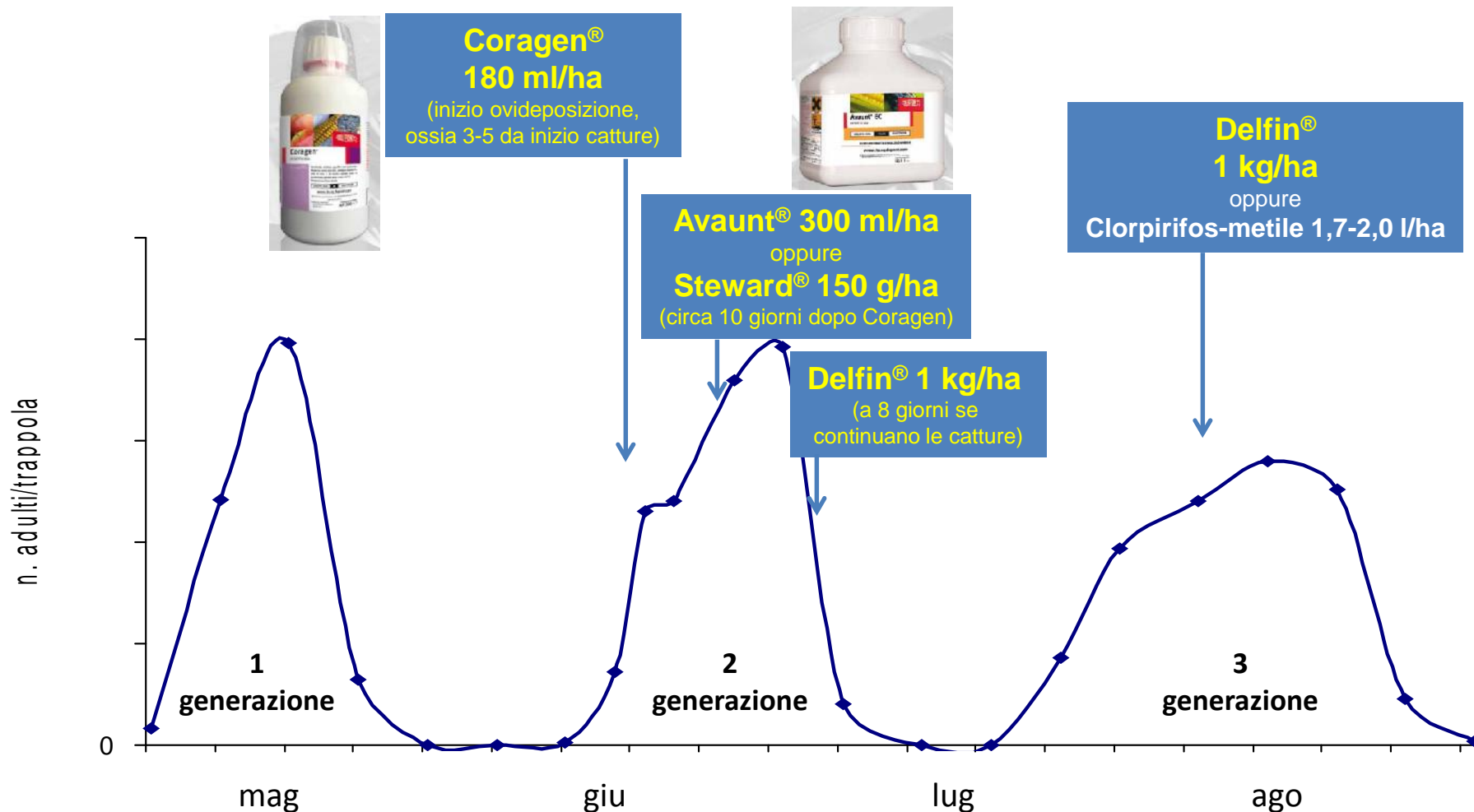
*Kampimodromus
aberrans*



Vite da tavola: zone ad alta pressione di tignoletta (*Lobesia botrana*)



Vite da tavola: zone a media pressione di tignoletta (*Lobesia botrana*)



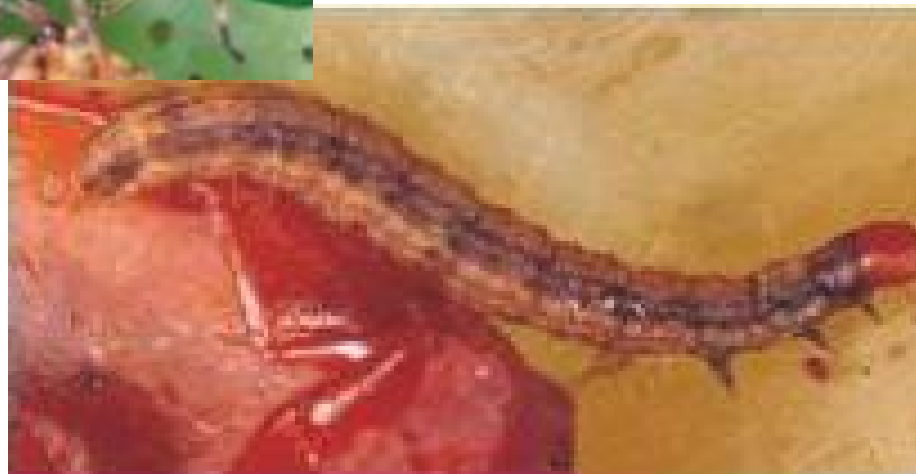
DuPont™ Coragen®
insect control
powered by
RYNAXYPYR®



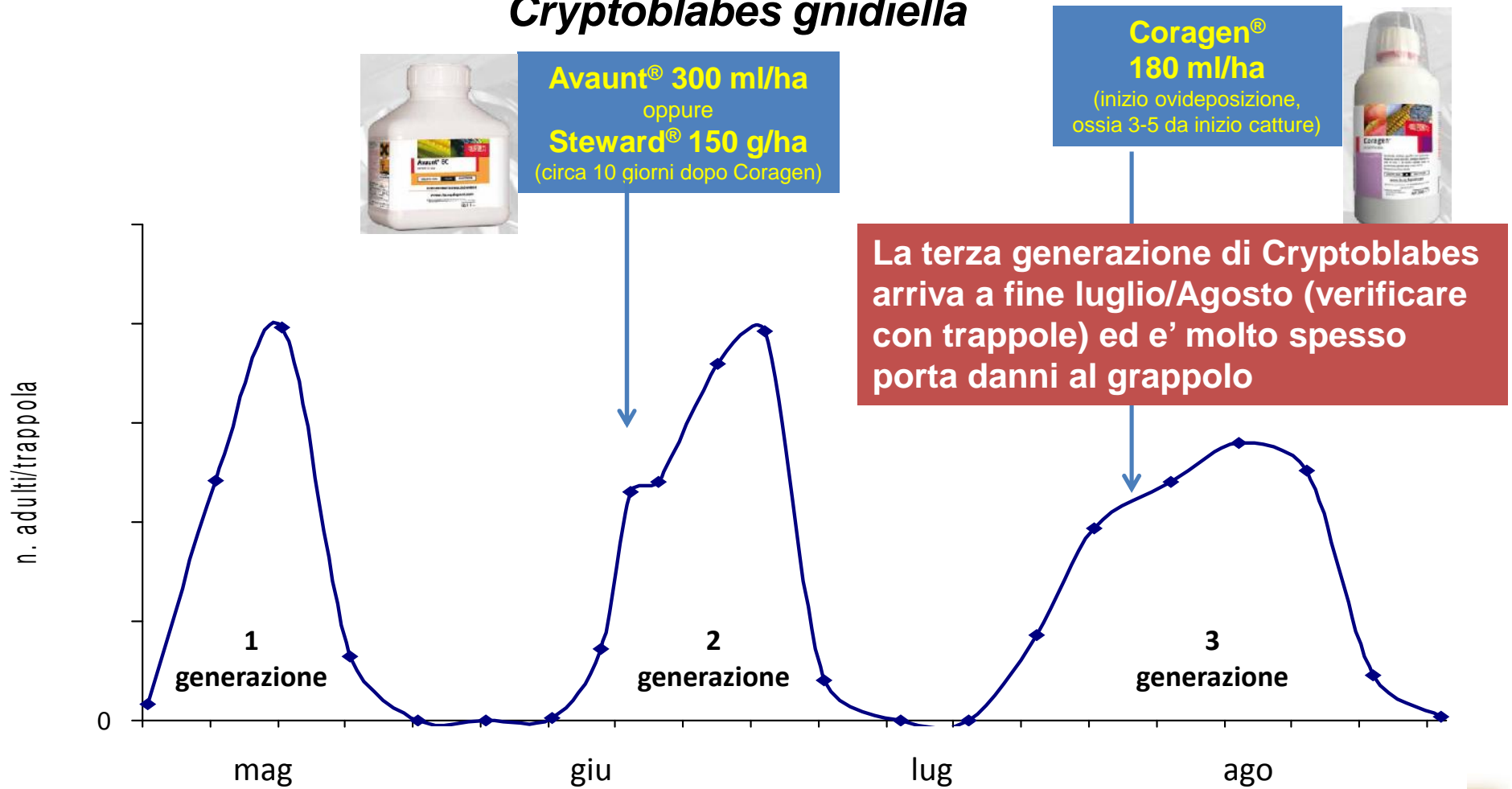
Una nuova pericolosa presenza: *Cryptoblabes gnidiella*



La *Cryptoblabes gnidiella* o tignola rigata della vite e degli agrumi, e' un lepidottero che in Italia è diffusa al centro-sud e sulle isole. Compie 3-4 generazioni annue.



Vite da vino: possibile contemporanea presenza di tignoletta e *Cryptoblabes gnidiella*



La prima e seconda generazione di *Cryptoblabes* sono molto basse e non pericolose per la vite

DuPont™ Coragen®
insect control
powered by
RYNAXYPYR®





Grazie per l'attenzione



The miracles of science™