



We create chemistry

Evoluzione delle strategie di difesa ed estensioni di impiego di Serifel

Mirko Valente

Technical crop manager
BASF Agricultural Solutions



Come rispondere alle evoluzioni del contesto?

OFFERTA DI PRODOTTI

	Peronospora	Oidio
Tradizionali	Polyram® Gamma Forum® Saviran Star®	Kumulus® Vivando® Tucana®/ Collis®
Innovativi	Delan Pro® Gamma Enervin®	Sercadis® Serifel® (botrite, oidio , marciume acido)
In arrivo	Dithianon 500 SC*	Revysol*®

Formulati in corso di registrazione

L'offerta BASF si rinnova seguendo
l'evoluzione del mercato

OFFERTA DI SERVIZI



Metiram è il «sostituto naturale» del mancozeb



- POLYRAM DF (**metiram**): escoriosi, peronospora, black rot
- FORUM TOP (**dimetomorf** + **metiram**): peronospora
- ENERVIN TOP (**ametoctradin** + **metiram**): peronospora
- CABRIO TOP (**pyraclostrobin** + **metiram**): escoriosi, peronospora, oidio, black rot

Metiram è un partner anti-resistenza ideale per i principi attivi a meccanismo di azione «monosito»

Ditianon è un fungicida multisito che può rappresentare il «pilastro» dalla difesa

- **DELAN PRO (ditianon + fosfonato di potassio):**
escoriosi, peronospora, black rot
- **Ditianon 500 g/l SC (ENVITA):**
peronospora, black rot
formulato in corso di registrazione su vite



Ditianon combina l'affidabilità di un multisito con l'efficacia e persistenza di una specialità

Agrigenius PRO



Collegamento a stazione meteo



Modelli previsionali di dettaglio



Database prodotti difesa +
nutrizione e simulazione di
protezione



Registro operazioni colturali



Assistenza in presenza e da
remoto durante tutta la stagione

Agrigenius GO



Dati meteo satellitari
o stazione in zona



Indici sintetici di rischio



Database prodotti difesa
e simulazione di protezione



Registro trattamenti difesa



Manuale e video tutorial

Agrigenius TECH



Dati meteo degli
account GO collegati



Consultazione come
modelli di PRO e
indici di GO



Simulazione di
protezione



Estrazione registro
trattamenti



Accesso da PC,
Smartphone, Tablet

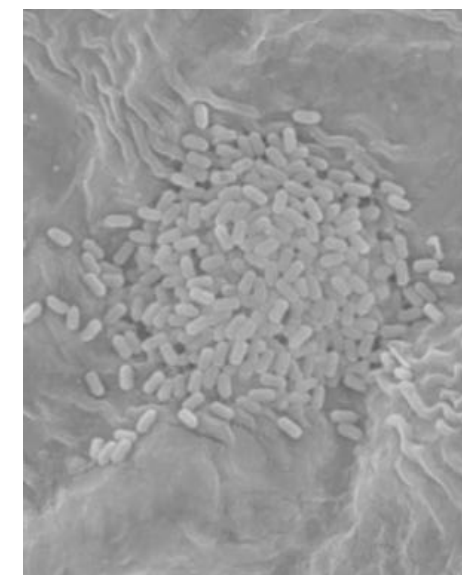
Serifel®

Bacillus amyloliquefaciens ceppo MBI 600

**Nuovi campi di impiego
in viticoltura**

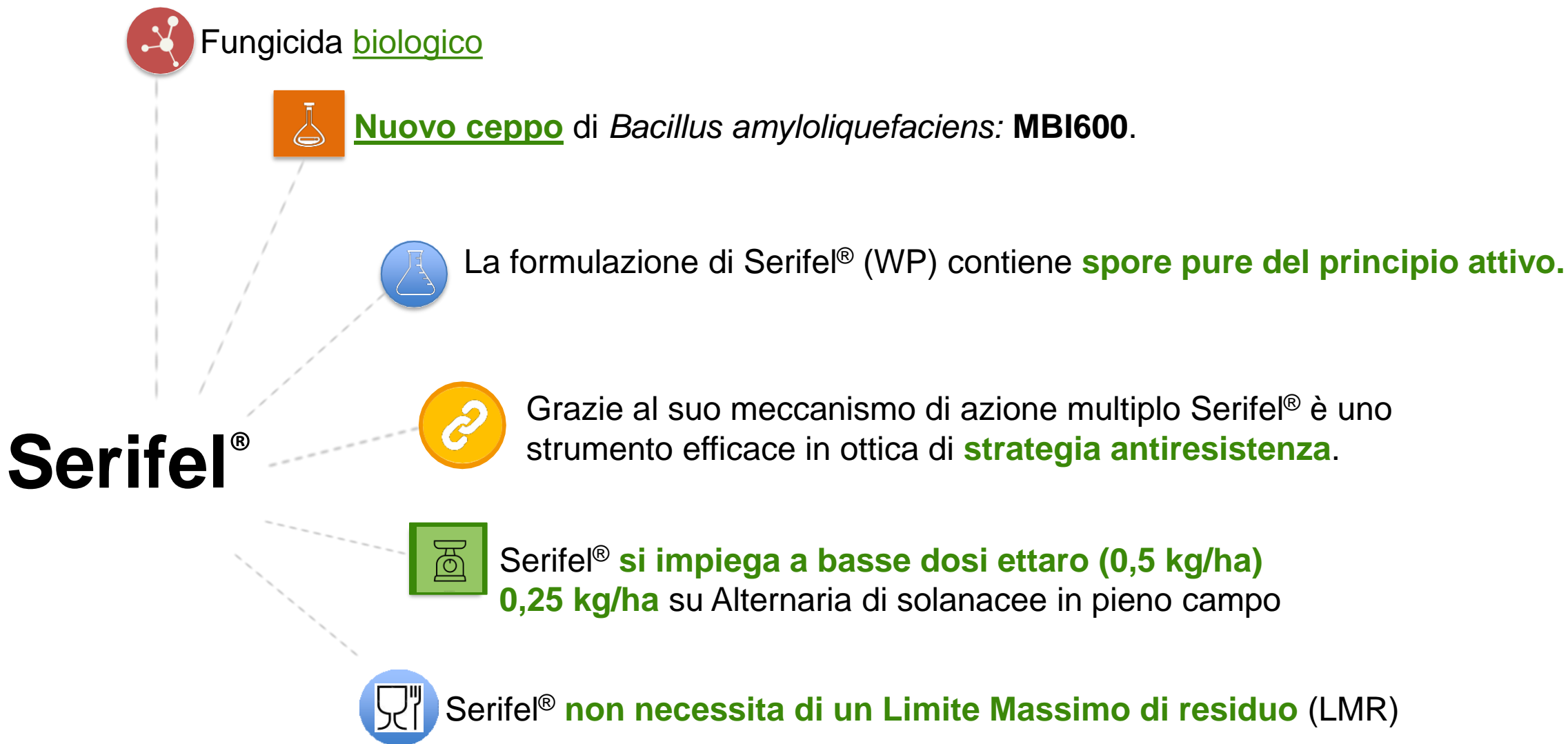


Serifel®: Scheda prodotto



Prodotto	Serifel®
Principio attivo	<i>Bacillus amyloliquefaciens</i> ceppo MBI600
Formulazione	WP 8,8%: contiene almeno 5.5×10^{10} cfu/g
Intervallo di sicurezza	Non richiesto
Limite massimo di residuo	Non richiesto
Confezione	Sacchetto richiudibile da 0,5 kg

Serifel®: le caratteristiche principali



Serifel®: colture e patogeni

Coltura	Tipologia	Malattia	Dose	N° di applicazioni
Vite da vino e da tavola		Oidio, Botrite, Marciume acido	0,5 kg/ha	10
Pomodoro, peperone e melanzana	Pieno campo	Botrite	0,5 kg/ha	6
		Alternaria	0,25 kg/ha	
Pomodoro, peperone e melanzana	Serra	Botrite	0,5 kg/ha	6
Lattughe e insalate	Pieno campo e serra	Botrite e Sclerotinia	0,5 kg/ha	6
Fragola	Pieno campo e serra	Botrite	0,5 kg/ha	6
Frutti di piante arbustive, altra piccola frutta e bacche	Pieno campo e serra	Botrite	0,5 kg/ha	6

In arancio: estensioni del 10 gennaio 2022

Serifel®

Focus nuovi impieghi

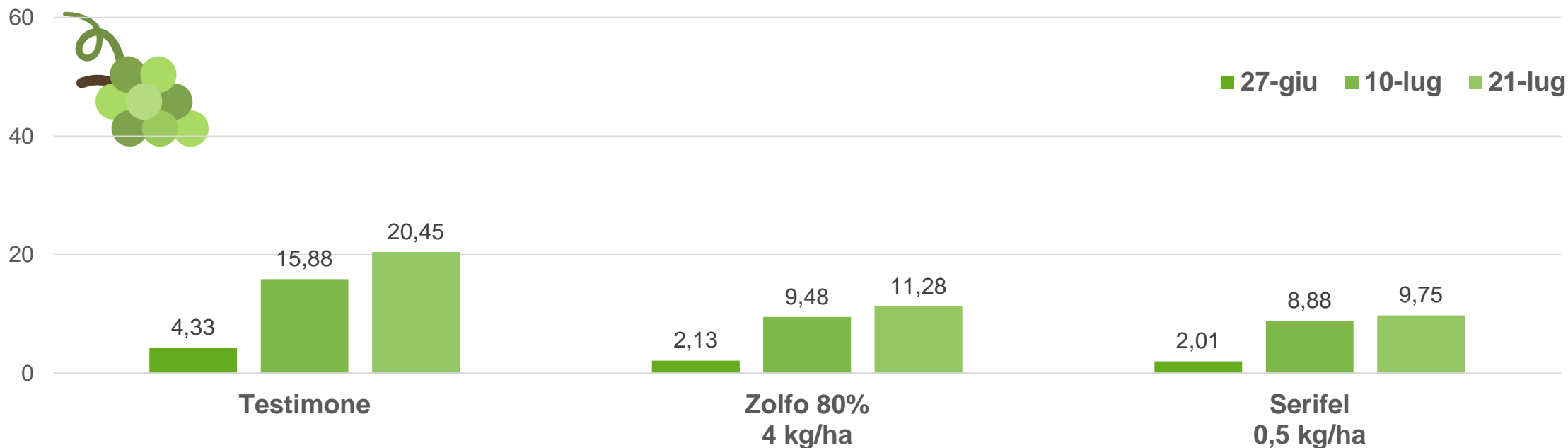
Impiego su
Oidio e su
marciume acido
della VITE



Efficacia provata in campo:

Prova di efficacia su oidio della vite da vino Oltrepò pavese (PV)

Oidio su grappoli: intensità % ai diversi rilievi



Codice prova: DEV/F/2017/IT/W17/B/01.0/IT/IT2/209 (**Sperimentazione BASF**)

Varietà : Cortese

Forma di allevamento: Guyot

Località: Retorbido (PV)

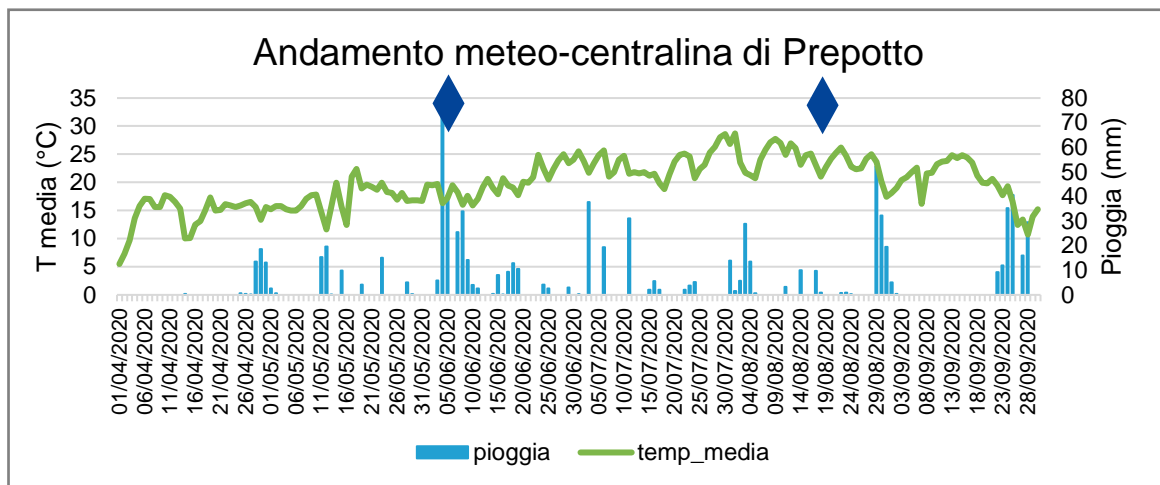
Prova di efficacia, su tutte le tesi 6 applicazioni dal 6/6 al 10/7 a intervalli di 6-8 giorni

Mantenimento iniziale con zolfo 16/5 e 26/5, su tutte le tesi incluso testimone.

Efficacia di Serifel® su oidio ai livello degli standard di confronto

BASF
We create chemistry

Dati meteo ed epoca di utilizzo di Serifel®

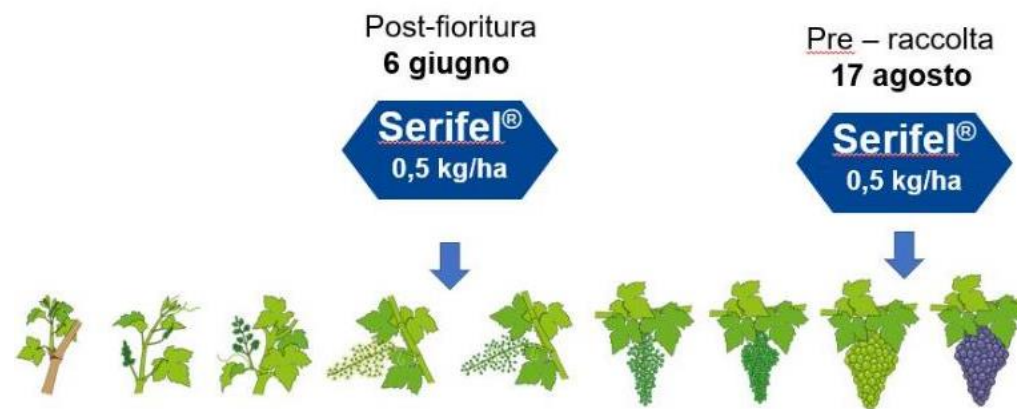
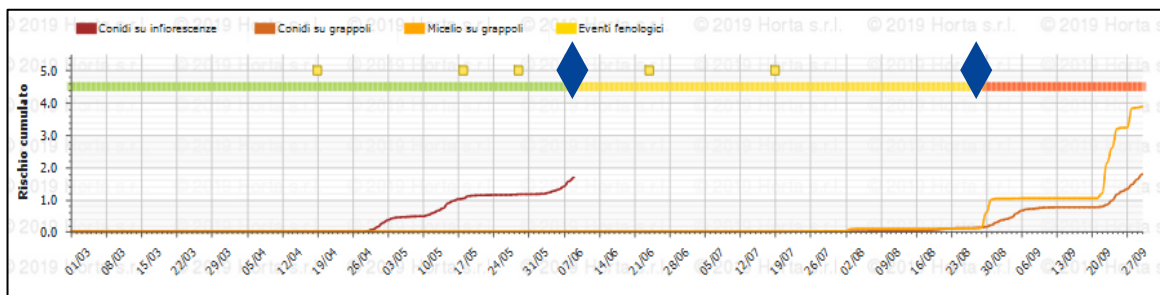
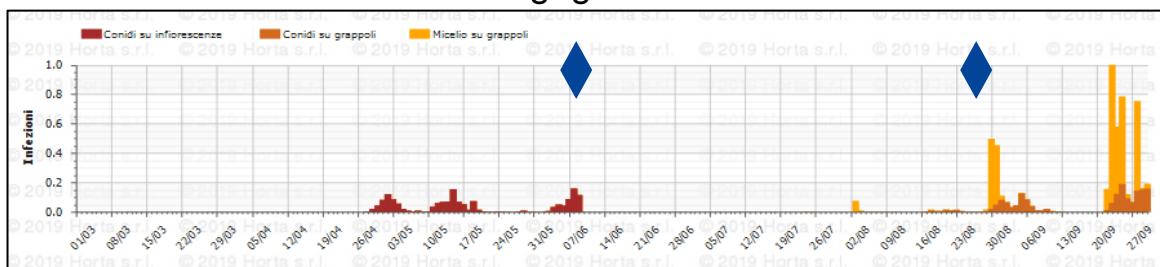


Varietà: **Pinot Grigio**

Località: **Albana di Prepotto (UD)**

Prova realizzata in collaborazione con Consorzio Tutela Vini Friuli Colli Orientali e Ramandolo (2020)

Epocche d'impiego di Serifel in funzione delle indicazioni dei modelli DSS Agrigenius/Horta su botrite

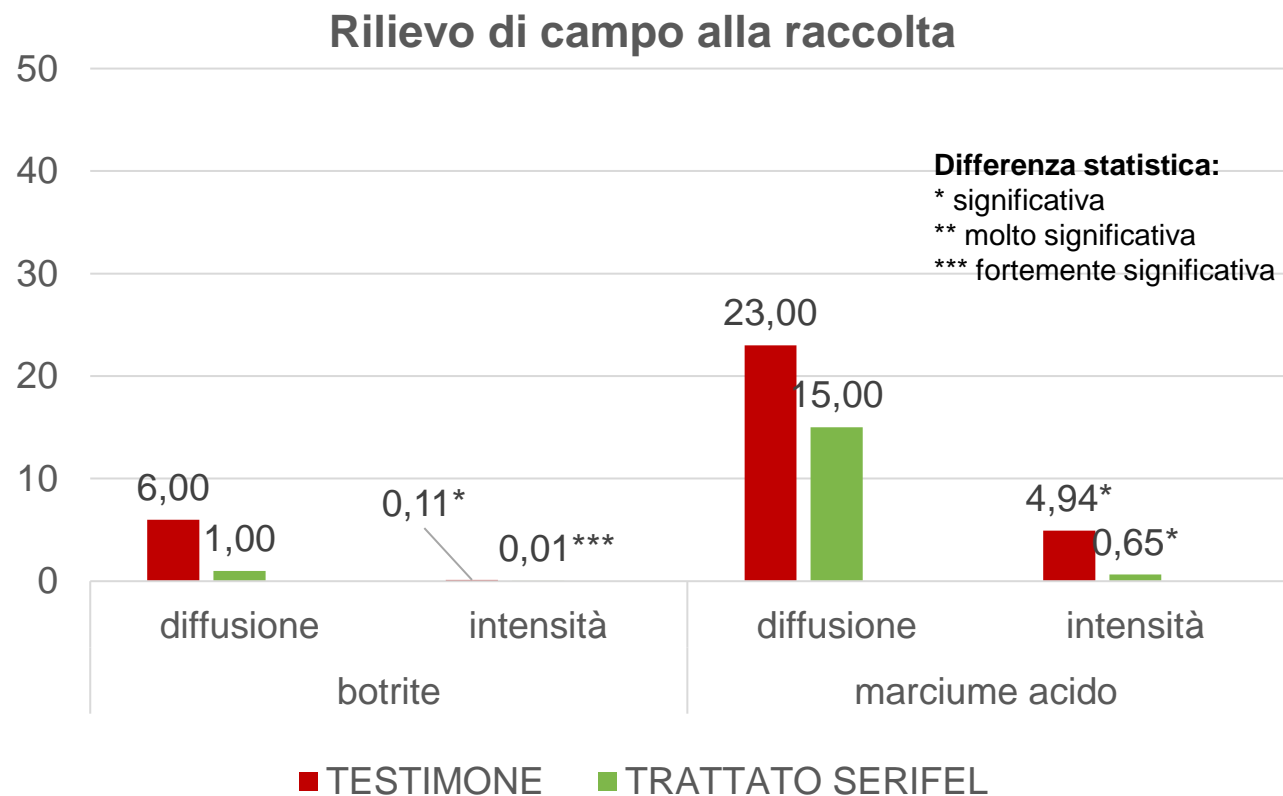


Esperienza di campo con Serifel®

Serifel® conferma la sua efficacia sia su botrite che su marciume acido



Botrite



Marciume acido

CONCLUSIONI

È stata rilevata una **significativa differenza statistica tra le tesi** (tnt e trattato Serifel), sia per quanto riguarda la diffusione e intensità di **botrite**, sia per quanto riguarda la diffusione e intensità di **marciume acido** a favore del trattato con Serifel.

La significatività è risultata più evidente per quanto riguarda il parametro riferito all'intensità di attacco di botrite.

IMPIEGO DI SERIFEL SU VITE

Posizionamenti suggeriti



Serifel®
0,5 kg/ha

Serifel®
0,5 kg/ha

Applicazioni precoci (fioritura / inizio allegagione)

Controllo **preventivo di botrite**
in fioritura combinato a un
contributo alla strategia di
controllo dell'oidio

Applicazioni «estive» (fino a pre-raccolta)

Controllo di botrite
Alternativa a zolfo, nei posizionamenti in cui questo può presentare delle
problematiche
Possibile miscela con Rame
Elevata efficacia su marciume acido

Elevata flessibilità di posizionamento e ampio spettro di azione

Nuove soluzioni BASF per il controllo di oidio e peronospora

Dithianon 500SC*[®]

Nuova formulazione per la vite da vino

Revysol*[®]

Triazolo di nuova generazione per vite e frutta

Mirko Valente

mirko.valente@basf.com

 **BASF**

We create chemistry

*Revysol ed Dithianon 500SC
in attesa di registrazione



We create chemistry

Dichiarazione di limitazione di responsabilità

Dalla presentazione, o da eventuali risposte o informazioni fornite con essa da BASF, non discendono obblighi legalmente vincolanti per BASF. Fermo restando che le descrizioni, i progetti, i dati e le informazioni ivi contenuti, comprese le dichiarazioni sulla sicurezza ed efficacia dei prodotti sono presentati in buona fede e ritenuti rispondenti al vero, resta inteso che essi siano forniti esclusivamente a titolo informativo. Dal momento che diversi fattori influiscono sulla lavorazione o sull'applicazione/utilizzo dei prodotti, si raccomanda di effettuare delle prove per stabilire l'idoneità di un prodotto prima del suo utilizzo. BASF esclude qualsivoglia garanzia, espressa o implicita, di fatto o di diritto, comprese eventuali garanzie di commerciabilità o idoneità per un particolare applicazione. BASF non potrà assumersi alcun rischio e alcuna responsabilità in merito ai risultati ottenuti con l'utilizzo dei prodotti o l'applicazione delle indicazioni descritte. La diffusione di copie o la distribuzione in tutto o in parte di questa presentazione sono consentite unicamente con l'espresso consenso scritto di BASF.