



**Vento di Maestrale**  
Associazione di promozione sociale

co-organizzazione  
e Patrocinio di



Ordine  
dei Dottori Agronomi e  
dei Dottori Forestali  
della Provincia di Bari



Collegio dei Periti Agrari e dei  
Periti Agrari Laureati  
Barletta-Andria-Trani



A.R.P.T.R.A.  
Associazione  
Regionale Pugliese  
Tecnici e Ricercatori  
in Agricoltura



INTERNATIONAL YEAR OF  
**PLANT HEALTH**  
2020



UNIVERSITÀ  
DEGLI STUDI DI BARI  
ALDO MORO

**8<sup>a</sup> edizione meeting**

# Vigna & Olivo

**Innovazione e sostenibilità nella moderna gestione degli oliveti**

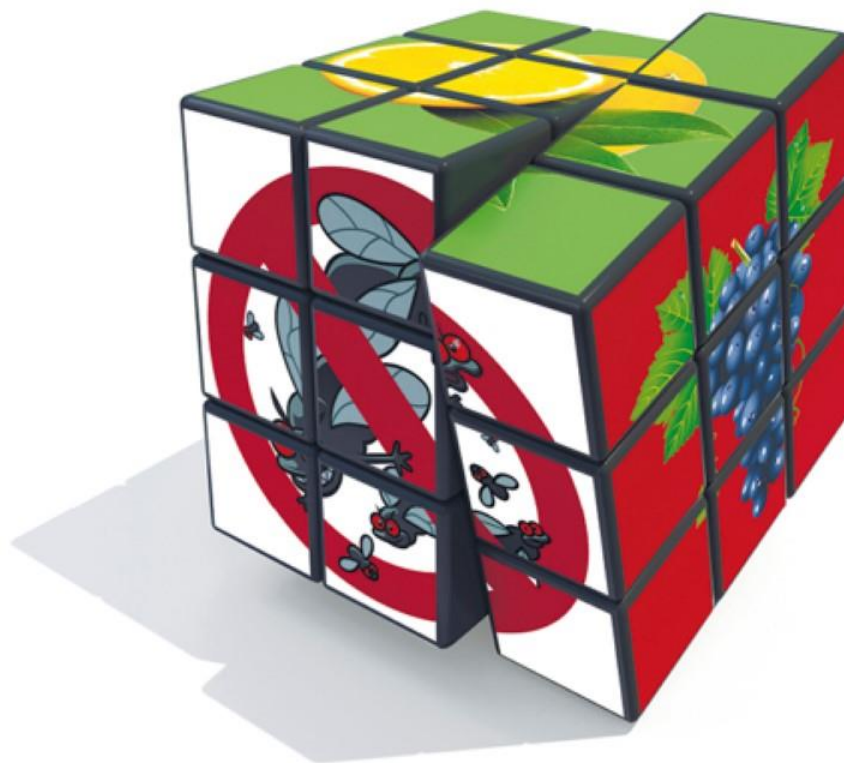
**Giovedì 27 febbraio 2020 - ore 16.00**

**Hotel L' Ottagono, via Barletta 218 - Andria**

## EPIK SL: Gestione efficiente degli insetti nell'olivo

*Domenico Bitonte – Marketing SIPCAM ITALIA*

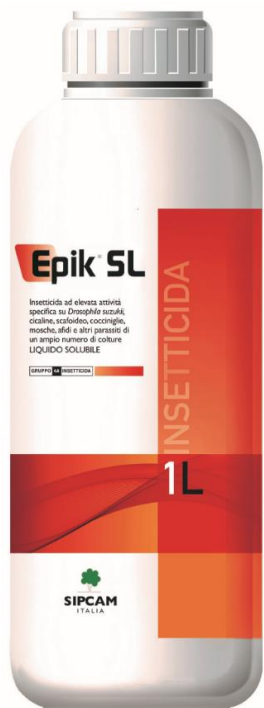




EPIK SL

FAI LA MOSSA VINCENTE!

**Epik<sup>®</sup> SL**



**Spettro di efficacia  
ampio e originale**

**Sistemico/translaminare  
+ ingestione e contatto**

**Compatibile con api,  
bombi e antocoridi**

**Oltre 70 colture e più di  
60 insetti in etichetta**

**Ottimi risultati contro  
più parassiti sulla  
stessa coltura**

**Rapidità di azione;  
persistente/curativo  
sulla nuova vegetazione**

**Flessibile e impiegabile  
dalla pre-fioritura alla  
raccolta**

**Soluzione unica per più  
colture e nuovi parassiti**

**Epik® SL**

  
**SIPCAM  
ITALIA**



# EFFICACIA SPECIFICA DI EPIK SL SUI PARASSITI

Agisce per ingestione e contatto  
sugli stadi giovanili e gli adulti di:

- AFIDI
- ALEURODIDI
- COCCINIGLIE
- CICALINE
- CIMICI ASIATICA
- TRIPIDI



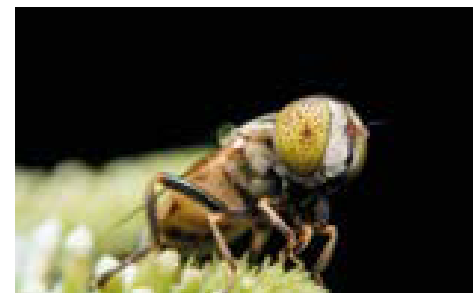
# EFFICACIA SPECIFICA DI EPIK SL SUI PARASSITI

Agisce per contatto sugli stadi adulti di:

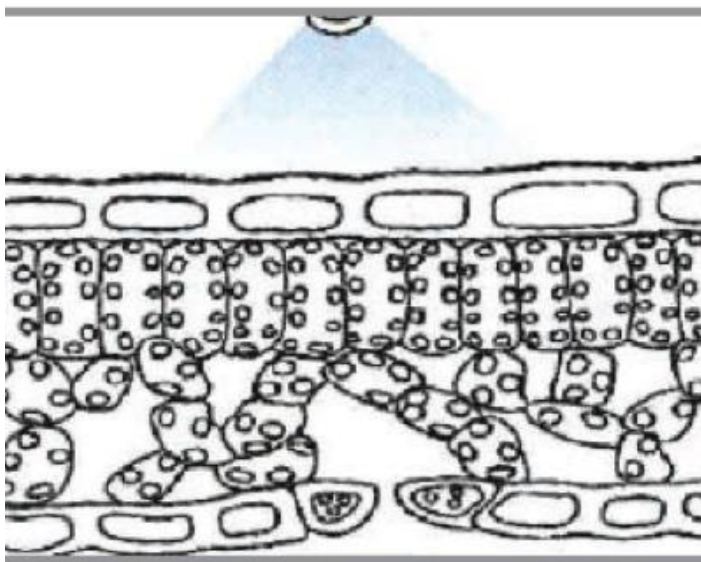
- D. TEFRITIDI (Mosca dell'olivo, del ciliegio e della frutta)
- D. DROSOFILIDI (*D. suzukii*)

Agisce per ingestione e contatto sugli stadi giovanili di:

- BACTOCERA OLEAE
- BACTROCERA DORSALIS



# TRANSLAMINARE E SISTEMICO. PROTEGGE LA NUOVA VEGETAZIONE



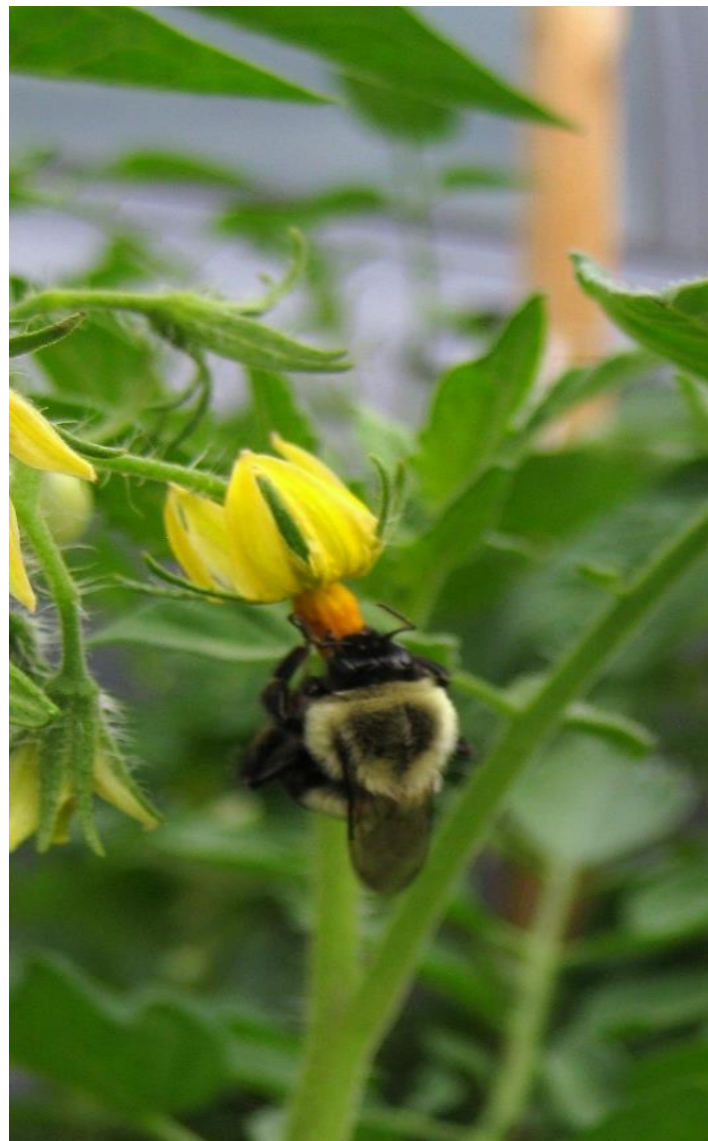
Grazie al rapido assorbimento (sia fogliare che radicale) EPIK SL evita il dilavamento.

Raggiunge i fitofagi dove è più difficile il controllo.



# EPIK SL È ADATTO ALLE LINEE DI DIFESA INTEGRATA

- Non tossico sugli **antocoridi del pero**
- Compatibile con i **bombi in coltura protetta**
- Uso sicuro per le **api**, in pre fioritura e post fioritura



# Oltre 70 colture

## Vite

Vite da vino  
Vite da tavola  
Vivai

## Fruttiferi

Olivo, Melo,  
Pero, Pesco,  
Ciliegio

## Agrumi

## Orticole

Carciofo  
Solanacee  
Cucurbitacee  
Brassicacee  
Patata

Fragola  
More  
Lamponi

Leguminose Colza  
Tabacco  
Erba Medica  
C. Portaseme  
Floreali

# Più di 60 insetti







## ETICHETTA

- Parassiti
- Dosi
- Modalità d'impiego

## ETICHETTA

**Coltura**

**Olivo**

**Insetti  
controllati**

*Philaenus spumarius*

*Prays oleae*

*Bactrocera oleae*

*Dasineura Oleae*

**Dose  
d'impiego**

150 mL/hL (1,5 L/ha)

**Numero  
massimo di  
trattamenti**

2

**Intervallo di  
sicurezza**

21 giorni



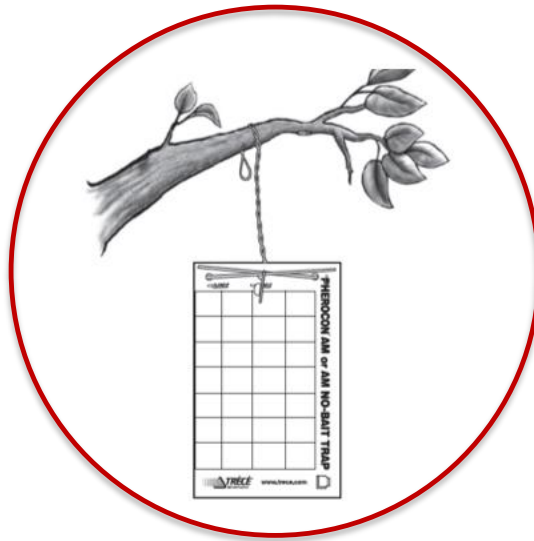
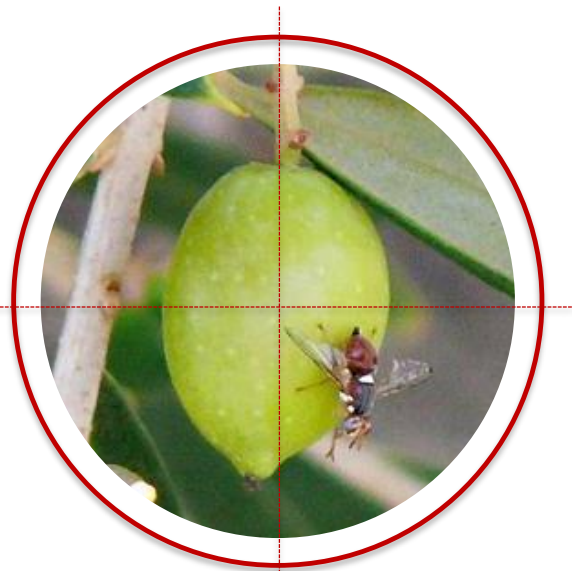
TARGET  
*Bactrocera oleae*

- **La Mosca dell'olivo** è una specie carpofoaga la cui **larva è minatrice della drupa dell'olivo**
- **È considerata l'avversità più grave a carico dell'olivo**
- **È presente in tutto il bacino del mediterraneo** arrivando a condizionare sensibilmente l'entità e la qualità della produzione nella maggior parte dell'areale di coltivazione
- **L'incidenza dei suoi attacchi tende ad accentuarsi nelle regioni più umide e più fresche** dell'areale di coltivazione, con una notevole variabilità secondo la varietà coltivata, mentre diventa **meno marcata nelle zone a estati calde e siccitose**

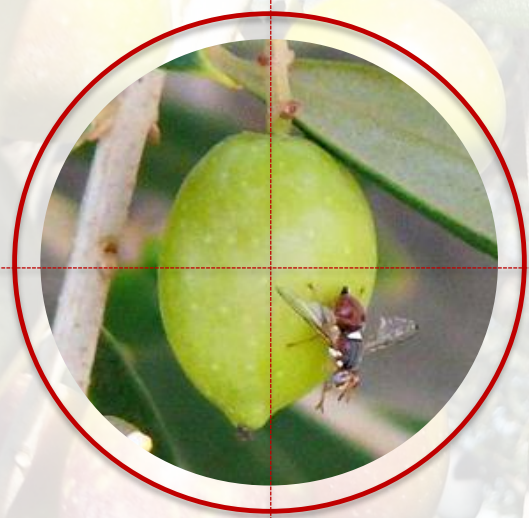


## Modalità di impiego di Epik SL su mosca

- Posizionare le **trappole PHEROCON AM/NB** nel periodo di ingrossamento delle drupe (a partire da **giugno**)
- Contemporaneamente, con cadenza settimanale, **monitorare la presenza di infestazione attiva** (uova e larve di primissima età)



**Infestazione attiva: presenza di uova, larve di I, II e III età  
(intesa come % su 100 drupe)**



## TARGET *Bactrocera oleae*



ATTI Giornate Fitopatologiche, 2018, 1, 125-130

### PLURIENNALI ESPERIENZE DI DIFESA CON ACETAMIPRID NEL CONTROLLO DELLA MOSCA DELLE OLIVE, *BACTROCERA OLEAE*

F. GUASTAMACCHIA<sup>4</sup>, D. D'ASCENZO<sup>1</sup>, A. GUARIO<sup>2</sup>, N. ANTONINO<sup>3</sup>, L. CRIVELLI<sup>2</sup>,  
D. VITALI<sup>4</sup>, D. BITONTE<sup>4</sup>, A. CAPELLA<sup>4</sup>,

<sup>1</sup> Regione Abruzzo, Servizio Fitosanitario, via Nazionale 38 – 65010 Villanova (PE)

<sup>2</sup> Consulente fitoiatra

<sup>3</sup> SPF-AGROLAB S.c.a r.l. – Via San Vincenzo, 36 – Noicattaro (BA)

<sup>4</sup> Sipcam Italia SpA, via Sempione 195 Pero (MI)

fguastamacchia@sipcam.it

#### RIASSUNTO

La mosca delle olive, *Bactrocera oleae* è l'insetto chiave della coltura e può arrecare gravi danni quantitativi e qualitativi alle produzioni olivicole. La disponibilità di sostanze attive efficaci per il controllo della mosca è sempre più limitato per l'applicazione delle direttive comunitarie 91/414 e 1107/2009. A confronto con altri standard di riferimento, l'efficacia di acetamiprid (Epik SL) nel contenimento della mosca delle olive è stato oggetto di valutazione in prove di difesa, in differenti areali di produzione e in diverse annate. Le applicazioni di acetamiprid hanno permesso di valutare la perfetta selettività sulla coltura e hanno consentito di ridurre significativamente le infestazioni larvali di mosca sulle drupe e, di conseguenza, le perdite di prodotto. I risultati ottenuti confermano una valida protezione nei confronti della *B. oleae* rispetto al testimone non trattato e al pari di altri formulati impiegati.

**Parole chiave:** selettività, attività, Epik SL





# Materiali e Metodi

**CRO:** Agrolab

**Località:** Bitonto (BA)

**Coltura:** Olivo

**Varietà:** Cima di Melfi

**Treated plot area:** 168 m<sup>2</sup>

**N° di repliche:** 4

**Target:** *Bactrocera oleae*

**Data di applicazione**

**A**

**B**

02/10/2019

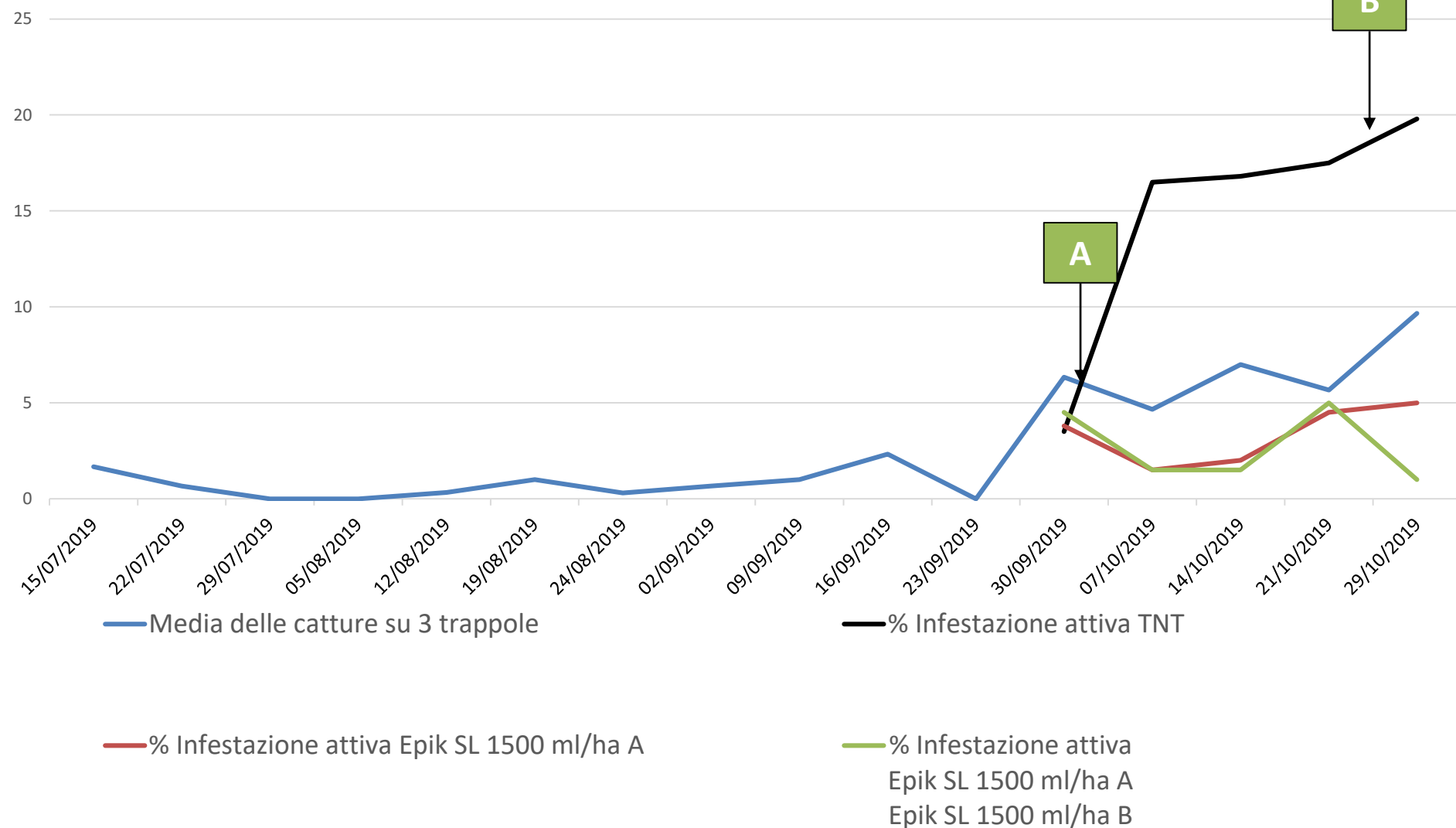
22/10/2019

N°	TESI	P.A.	DOSE g - ml /ha	DOSE g ai/ha	APPLICAZIONE
1	TNT				
2	Epik SL	Acetamiprid	1500	75	A
3	Epik SL	Acetamiprid	1500	75	A
					B

**Epik<sup>®</sup> SL**



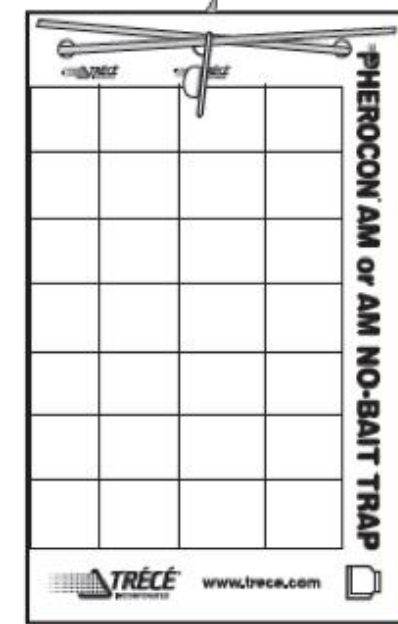
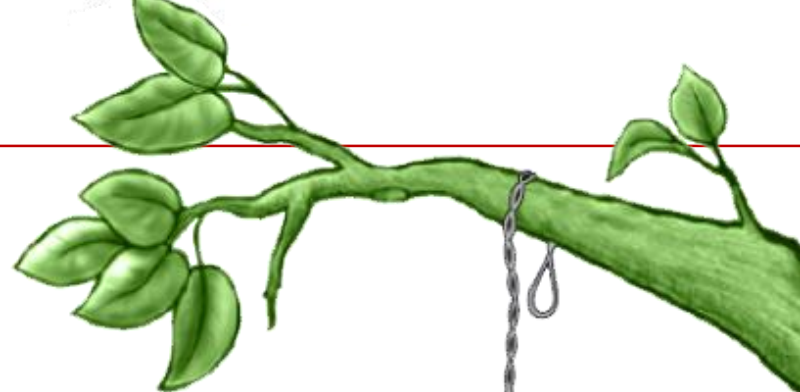
# N° medio di adulti per trappola su 3 trappole e % di infestazione attiva



## *L'importanza del monitoraggio di *Bactrocera oleae**

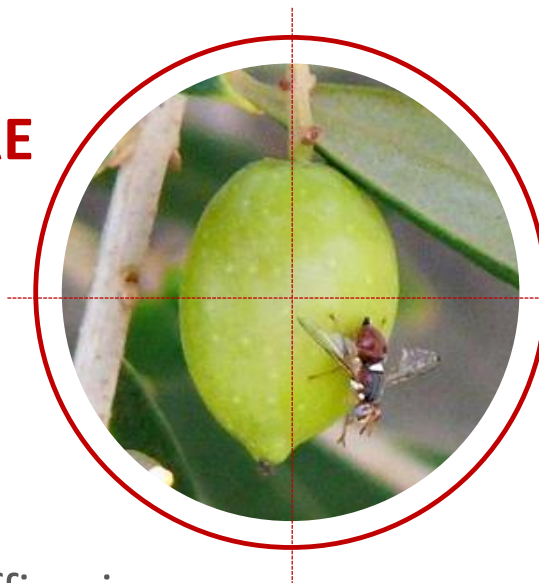
- Posizionare le **trappole PHEROCON AM/NB** nel periodo di ingrossamento delle drupe (a partire da **giugno**)
- Contemporaneamente, con cadenza settimanale, **monitorare la presenza di infestazione attiva** (uova e larve di primissima età)

**INFESTAZIONE ATTIVA:** presenza di uova, larve I,II,III età (intesa come % su 100 drupe)



## *L'importanza di trattare all'inizio delle infestazioni di Bactrocera oleae*

- **INTERVENIRE CON EPIK ALLE PRIME PUNTURE DI OVIDEPOSIZIONE, E NON OLTRE IL 2-3% DI INFESTAZIONE ATTIVA**
- **UTILIZZARE EPIK COME PRIMO INTERVENTO,**
- **CON INFESTAZIONE ATTIVA CRESCENTE RIPETERE DOPO 12-14 GIORNI**

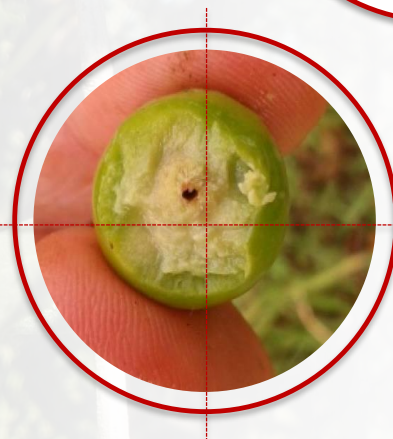
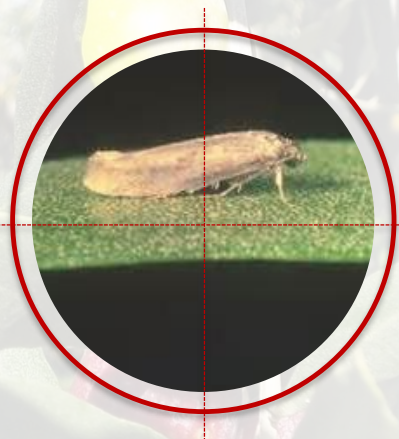
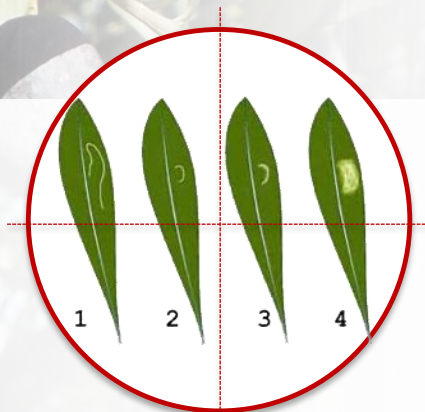


Negli interventi precoci (Giugno) contro Mosca, EPIK è efficace nel controllo della generazione carpo-faga della Tignola

La variabilità degli attacchi di Mosca può essere molto alta ed è condizionata da diversi fattori: temperature, umidità, fase fenologica

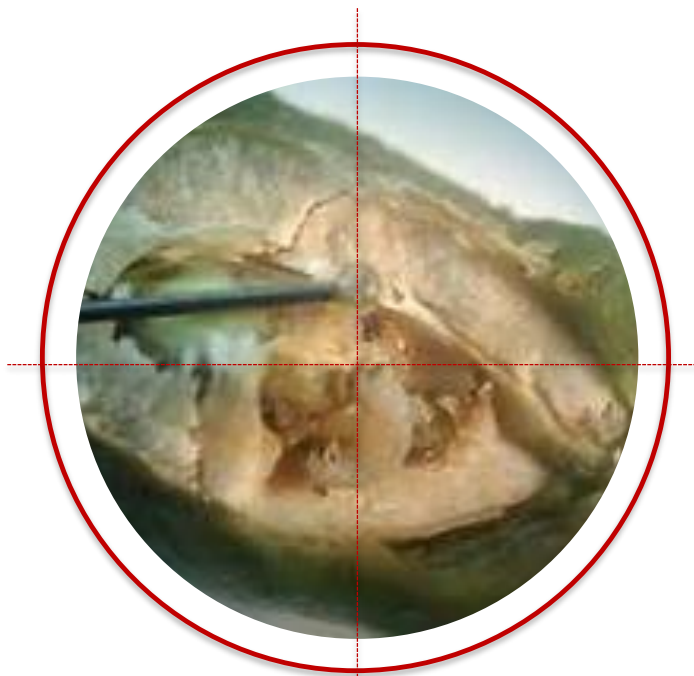
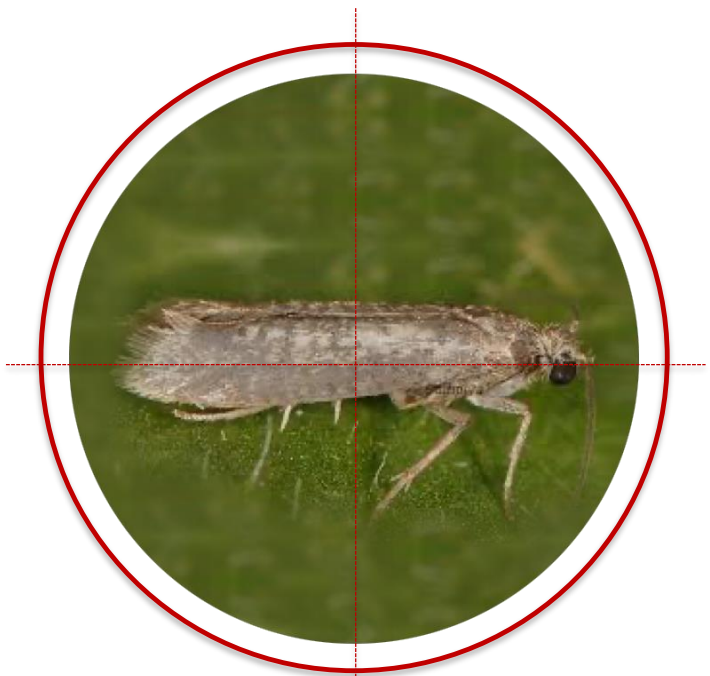


TARGET  
*Prays oleae*



## Modalità di impiego di Epik SL su tignola

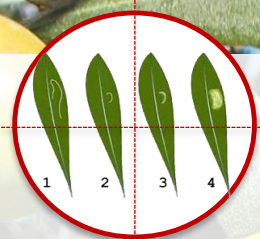
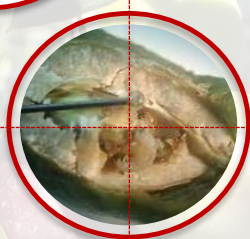
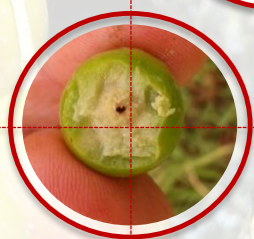
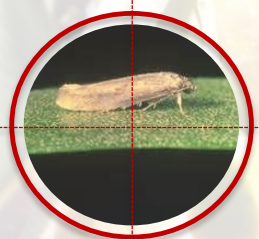
- Su **Tignola dell'olivo**, intervenire sulla generazione che attacca le drupe, orientativamente a partire dalla metà di giugno, dopo il verificarsi del picco di catture degli adulti e prima dell'indurimento del nocciolo



- Può corrispondere con il primo intervento sulla Mosca ed è contemporaneamente efficace sulla sputacchina



# TARGET *Prays oleae*



ATTI Giornate Fitopatologiche, 2018, 1, 111-116

## VALUTAZIONE DELL'EFFICACIA DI ACETAMIPRID NEL CONTROLLO DELLA TIGNOLA DELL'OLIVO (*PRAYS OLEAE*) IN PUGLIA

V. LASORELLA<sup>1</sup>, N. ANTONINO<sup>1</sup>, O. GRANDE<sup>1</sup>, M. CHIANELLA<sup>2</sup>, E. ROSSI<sup>2</sup>,  
A. GUARIO<sup>3</sup>, F. GUASTAMACCHIA<sup>4</sup>

<sup>1</sup> Agrolab S.c.a r.l. – Via San Vincenzo, 36 – Noicattaro (BA)

<sup>2</sup> SPF Centro di Saggio – Via A. Spinelli, 12 - Poggio Renatico (FE)

<sup>3</sup> Consulente Fitoiatra

<sup>4</sup> Sipcam Italia SpA – v. Sempione, 195 – Pero (MI) Italia  
coop.agrolab@libero.it

### RIASSUNTO

La tignola dell'olivo (*Prays oleae*) è un lepidottero che attacca principalmente questa coltura ma non disdegna anche altre oleacee, compiendo nei nostri ambienti tre generazioni l'anno, con danni produttivi imputabili solo alla generazione carpo-faga che provoca una caduta precoce delle drupe. Il controllo di tale lepidottero è essenzialmente impostato ancora su interventi con prodotti chimici, ma la eliminazione di molte molecole dal mercato ha determinato un vuoto di sostanze attive, per cui sono stati impostati due anni di sperimentazioni (2015-2017) per determinare l'efficacia della sostanza attiva Acetamiprid (EPIK SL), a differenti dosi, su olivo in ambiente pugliese, esclusivamente nei confronti della generazione carpo-faga di *P. oleae*. Le applicazioni fatte con acetamiprid (formulato Epik SL) hanno ridotto la percentuale della perdita di prodotto causato dalla tignola. I risultati ottenuti confermano una valida protezione di tale prodotto nei confronti del *P. oleae*, rispetto al testimone e al pari di altri formulati impiegati.

**Parole chiave:** difesa, dimetoato, Epik SL

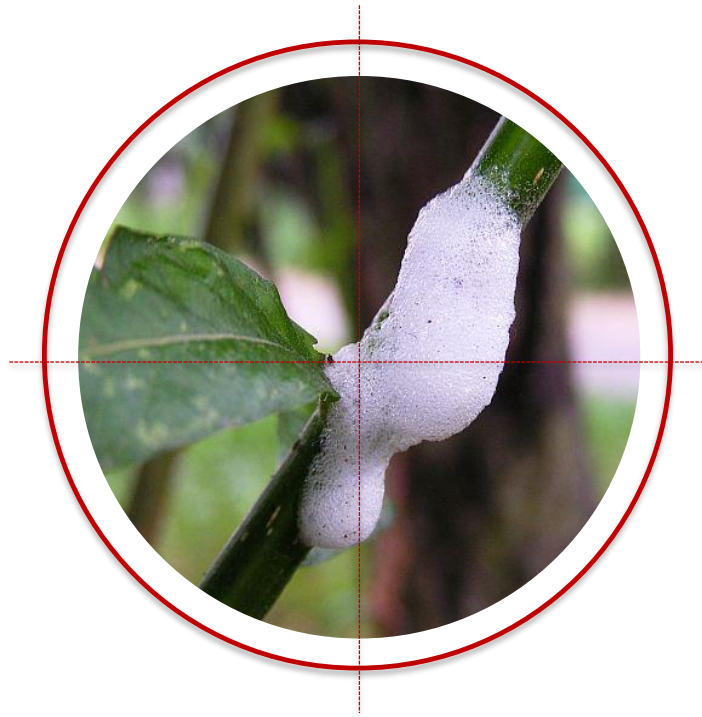
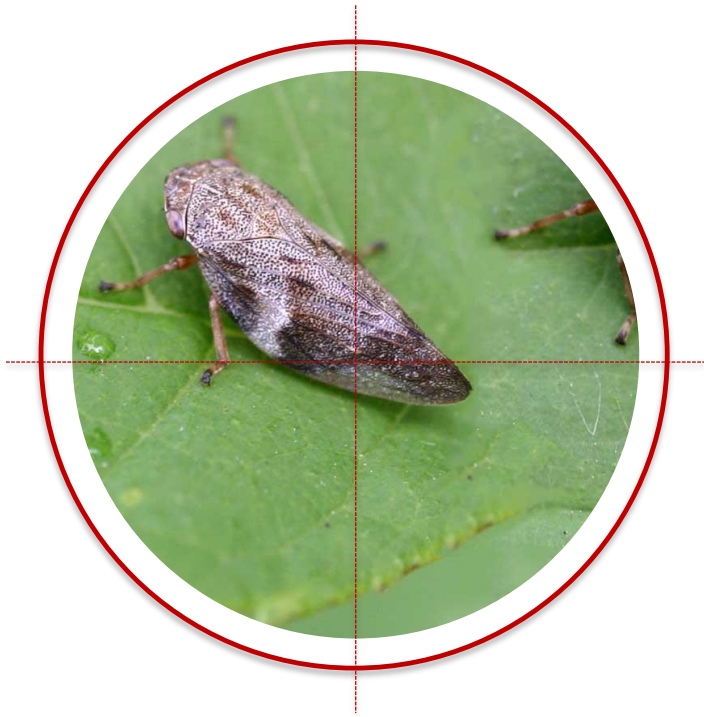


TARGET  
*Philaenus spumarius*



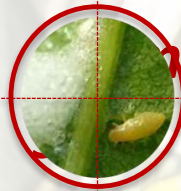
## Modalità di impiego di Epik SL su Sputacchina

- Su **Sputacchina**, intervenire a partire dalla ripresa vegetativa, orientativamente nel mese di aprile, posizionando il trattamento in funzione del ciclo di sviluppo del vettore del batterio *Xylella Fastidiosa*, nel momento in cui gli adulti passano dalla vegetazione spontanea all'olivo





TARGET  
**Philaenus**



ATTI Giornate Fitopatologiche, 2016, 1, 393-402

**RISULTATI PRELIMINARI DI PROVE COMPARATIVE DI EFFICACIA PER  
IL CONTROLLO DI *PHILAEUS SPUMARIUS*, VETTORE DI  
*XYLELLA FASTIDIOSA***

C. DONGIOVANNI<sup>1</sup>, V. CAVALIERI<sup>2</sup>, G. ALTAMURA<sup>2</sup>, M. DI CAROLO<sup>1</sup>, G.  
FUMAROLA<sup>1</sup>, I. CORRADO<sup>3</sup>, M. SAPONARI<sup>2</sup>, E. DE LILLO<sup>3</sup>, F. PORCELLI<sup>3</sup>

<sup>1</sup> Centro di Ricerca, Sperimentazione e Formazione in Agricoltura "Basile Caramia"  
Via Cisternino, 281, 70010 Locorotondo (Bari)

<sup>2</sup> CNR – Istituto per la Protezione Sostenibile delle Piante, UOS di Bari  
Via Amendola, 122/D, 70126 Bari

<sup>3</sup> Dipartimento di Scienze del Suolo, della Pianta e degli Alimenti – Università degli  
Studi di Bari Aldo Moro, Via Amendola, 165/A, 70126 Bari  
[enzadongiovanni@crsfa.it](mailto:enzadongiovanni@crsfa.it)





TARGET  
*Dasineura oleae*

**Epik<sup>®</sup> SL**









# CECIDOMIA FOGLIARE

## *Dasineura oleae*

- I **danni** consistono in deformazioni della vegetazione causate dalle galle che il dittero produce su foglie, infiorescenze, peduncoli con conseguente caduta delle foglie e riduzione dello sviluppo dei rami dell'anno con successiva ripercussione sulla produzione delle annate seguenti



## Posizionamento su tutti i target dell'olivo

STADI FENOLOGICI						
						
	Gemma invernale	Mignolatura/inizio fioritura	Allegagione	Accrescimento frutto	Invaiaura	Maturazione
SPUTACCHINA Cecidomia		EPIK SL	EPIK SL			
TIGNOLA				EPIK SL		
MOSCA			Trappola Pherocon AM/NB	EPIK SL		

GIUGNO

# Nessun problema di residui con EPIK SL

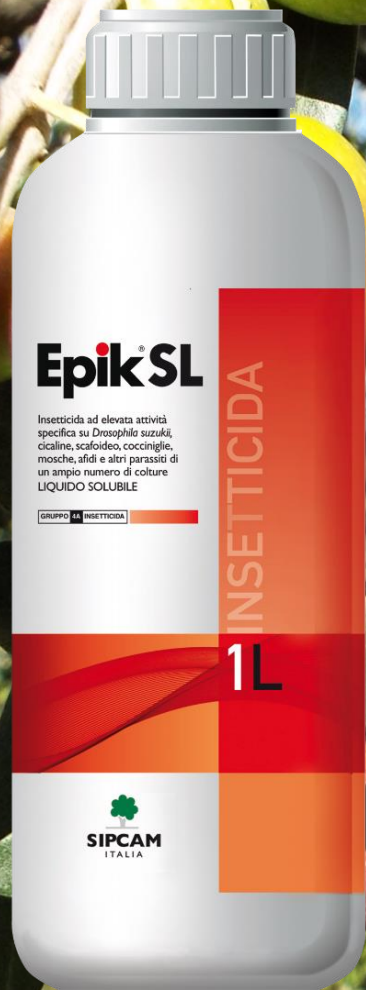
- Si conferma l'ottimo profilo residuale anche su olivo sia sul frutto che nell'olio





## CONCLUSIONI

- **EPIK SL** ha mostrato **elevata attività specifica** su **Sputacchina, Cecidomia, Tignola e Mosca dell'olivo**
- È il **primo prodotto registrato su Sputacchina** (*vettore di Xylella fastidiosa*)
- Perfettamente **selettivo su tutte le varietà di olivo**
- Garantisce **protezione rapida e duratura dell'olivo**
- **Ottimo profilo residuale**
- **Inserito nei Disciplinari di Produzione Integrata**



# Epik® SL



Domenico **Bitonte** – Marketing SIPCAM ITALIA

Tel: 3371687975

*E-mail: [dbitonte@sipcam.it](mailto:dbitonte@sipcam.it)*

[www.sipcam.it](http://www.sipcam.it)