



*Strategie di controllo
delle malattie fungine
dell'olivo*

**Vigna e Olivo – 27 Febbraio
2020**

ADAMA



Rame Adama

Molecole tradizionali, Formulazioni innovative. Esperienza e progresso al servizio dell'agricoltura. Massimo risultato, minimo impatto.



I MEXIRAM: a base di rame da solfato tribasico (TRI HI BIO) e rame da idrossido (HI BIO)

ADAMA





Classificazione CLP
H318-H410-EUH401



PERICOLO

N. Registrazione

Reg. n.16564 del 29/02/2016

Composizione

Rame metallo (rame solfato tribasico) 300 g/kg

Formulazione

Granuli idrodispersibili

Colture

Pomodoro, Melanzana, **Peperone**, Vite da tavola e vite da vino, Olivo, Fragola, Cetriolo, Cetriolino, Zucchini, **Anguria**, **Melone**, **Zucche**, Mirtillo, Mora, Ribes, Lampone, Insalate escluse baby leaf (Lattuga, Scarola, Indivia, Cicoria, Radicchio, Rucola, Cavolfiore, Cavolo broccolo, Fagiolino, Fagiolo, Pisello, Fava, Rosa, Garofano, Ciclamino, Crisantemo, Oleandro, Lauroceraso, **Patata** e Tabacco.

Dose

1,5-2,2 kg/ha kg/ha su olivo
1,2-1,8 kg/ha kg/ha su vite

Intervallo di sicurezza

14 (olivo)
21 (vite e vite da tavola)

Famiglia

Composti rameici

Mobilità

Fungicida di copertura

Attività

Preventiva

Meccanismo di azione

FRAC (M1)
Interferisce sulla biosintesi delle proteine delle cellule del fungo. Dopo l'assorbimento nel micelio gli ioni Cu⁺⁺ si legano a diversi gruppi chimici (imidazoli, fosfati, sulfidrilici) delle proteine, causando la loro denaturazione.

CARATTERISTICHE PRODOTTO



*Estensione d'impiego con DD del 26.03.2019

ADAMA



3



-



Classificazione CLP
H318 – H332 – H410



ATTENZIONE

N. Registrazione	Reg. n.11711 del 23/07/2003
Composizione	Rame metallo (idrossido) 220 g/kg
Formulazione	Microgranuli idrodispersibili
Colture	Pomodoro, Melanzana, Peperone , Vite da tavola e vite da vino, Olivo, Fragola , Cetriolo, Cetriolino, Zucchini, Melone , Anguria , Zucca , Carciofo, Insalate escluse baby leaf (Lattuga, Scarola, Indivia, Cicoria, Radicchio, Rucola), Cavolfiore, Cavolo broccolo, Patata , Tabacco
Dose	2,1-3 kg/ha (olivo) 1,8-2,7 kg/ha (vite)
Intervallo di sicurezza	14 (olivo) 21 (vite e vite da tavola)

Famiglia	Composti rameici
Mobilità	Fungicida di copertura
Attività	Preventiva
Meccanismo di azione	FRAC (M1) Interferisce sulla biosintesi delle proteine delle cellule del fungo. Dopo l'assorbimento nel micelio gli ioni Cu++ si legano a diversi gruppi chimici (imidazoli, fosfati, sulfidrilici) delle proteine, causando la loro denaturazione.

CARATTERISTICHE PRODOTTO



ADAMA



6



Fungicida e battericida per colture agricole, orticole e frutticole a base di idrossido di rame in microgranuli idrodispensabili.
PRODOTTO PER USO PROFESSIONALE
Meccanismo d'azione: gruppo M1 (FRAC)

- Parte metallo	g 22
(per le forme di sfuso)	
- Sostanze	g b. a 100
coadiuvanti	



E337: Nocturne in *maestros*.

N410: Molto nuovo per gli organismi vegetali con effetti di lunga durata.

[illegible]

1 Northumberland Avenue, Trafalgar Square, London, WC2N 1BW, UK
Tel: +41 21 799 9130 Fax: +41 21 799 9139
Numero per informazioni e per saperne di più: CARICHIEM (CAR)
+44 (0) 1295 139 670 (chiamata gratuita in Europa italiana)

Prodotto nello stabilimento indicato dal numero di partita mediante la lettera identificativa riportata a seguito.

A. AGRI-ESTRELLA S. DE R.L. DE C.V. - Chihuahua (Mexico)
B. ALUMINUM TOLDO a.o. - Buda (Slovakia)

C. ATUADOR DO BRASIL DEFENSIVOS AGRICOLA LTDA - Roraima, Boa de Jacuira (Brasil)

Distribuito da: Adema Italia S.r.l. - Via Zanica n. 19, 24050 Grugliasco (Brescia) - Tel. 035 318 811

Registrazione Ministero della Salute n. 11731 del 21/07/2003

Contenuto netto per 1, 5, 10, 20, 25

Partita no. 54 (B. 1054) (1815)

Disposizione particolare: EUTRO: Per evitare rischi per la salute umana e per l'ambiente, seguire le istruzioni per l'uso.

Informazioni Supplementari: Non contaminare l'acqua con il prodotto o il suo contenitore. Non polare il materiale applicatosi in prossimità delle acque di superficie. Evitare la contaminazione attraverso i sistemi di irrorazione delle acque delle aziende agricole e delle strade. Lavare bene l'apparecchiatura di protezione dopo l'impiego. Non trattare con altri prodotti prima che i depositi sulle superfici trattate siano completamente essiccati.

INFORMAZIONI PER IL MEDICO - Sintomi: demineralizzazione delle proteine tra le mani e livello della mano; dolore agiuto a livello del 5^o vertebra. Trattamento: con assunzione di materiale di colla delle fratture per osso/legamenti; esercizi specifici; collare di gesso; treccia; sufficiente riposo e reale controllo; rinfuso; febbre da demineralizzazione delle ossa; fratture costali ed vertebrae. Terapia: prendere una sostanza non infiammatoria, se sopportata; evitare usare chinoloni; paracetamolo se è via orale e agitare oppure Coedta endovenosa o BAL intramuscolo, per il resto farmaci analgesici.

Arvergentia CONSULTARE UN CENTRO ANTIVETLENI

CARATTERISTICHE: IL MIEGEMINI HI 800 è un immaturo e incrociato ibrido-pertinente che per il suo originale processo produttivo e l'estrema finezza delle sue particelle e dotto di particolari caratteristiche di elasticità e di massima riducibilità nelle superfici fogliate. Tali caratteristiche consentono una maggiore efficienza fogliata e l'assorbimento di una sensibile riduzione delle dosi materiche di base con conseguenti vantaggi anche sotto il profilo dell'ambiente coltivativo.

È MICOPAL-110 BDO, un fungicida polivalente da aspergere sulla letto contro le malattie fungine e batteriche sulle viti coltivate.

Vite: contro *Pernissopora* (*Platyscopa viticola*). Azione collaterale contro *Eutetrax* (*Phloeopaga viticola*).
Mirtillo: contro degli acari e Black rot (*Gaeumannomyces*). Melasoma (*Agropyron asperatum*). Fattore parassitario (*Parasitococcus maculipennis*).
Castaño: contro le tarme del legno (*Scolytus*: 100-170 g/l; 1,6-2,1 g/kg). Insetticidi cadaverici a 7-8 giorni in funzione preventiva. Utilizzare la dose più elevata in caso di forte presenza della malattia e abbassare il dosaggio molto presto.

[illegible][illegible]

1. Solanaceae (Paniculaceae, Melastomataceae, Pteridaceae) (in campo e in terra)

[illegible]

Melissae: contro l'emicrania pedale del feto (*Phema hypericici*, *Vasolitus* dei fusti e *Attracton* (*Callimachus corodici*). Attiva collaterale contro l'emicrania nelle tetterie e Maffa grigia. Dos: di acqua: 170-230 e M 1.7-2.3 kcal).

Pesce: Percezione del pesce (Pescicoltura) nei Dotti di mare: 170-200 nli (1.7-2.3 kg ha).

2) *Caratteristiche con buona commestibilità (Pietolo, Cetrifolus, Zarchina) in campo e in serra):* contro l'epidemia delle caratteristiche (*Psyllidopercuspora cubensis*), *Agromoni* (*Colletotrichum agromoni*), *Marcantia* (specie *Psyllidopercuspora* gruppo *p. luteiventris*). Altri caratteristici come *Marcantia* nelle serre e 2 diffusi: *lunaria* gli sterzoni prima della comparsa delle malattie e *spetralis* secondo la siccità. Dosi di impiego: 10-250 g/hl (1,4-2,2 kg/ha).

3. *Curatibator* con buccia non cementificata (Molise, Aquisila Zucca) (in campo): contro *Pennospora* delle crucifere (*Parasporoporeia rubra*), *Atractia* (*Colletotrichum ligusticum*), *Sclerotinia angulosa* (*Pseudomonas* *arvensis*). Dosi di spore: 170-330 g/l (1,4-2,3 g/l).

ORTAGGI A STELO Cacciolo (in campo): frutto perennante del cacciolo (Brevia lactuca). Arriva colturalmente entro l'inverno nella latenza a 1000 m. Trattamenti al verificarsi della condizionale favorevole alla malattia. Densità: numero 170-230 ahl (1,0-2,31ha/ha).

ORTAGGI A FOGLIA (Lattuga, Scavola, Indivio, Cicoria/Radicchio, Rucola) (da campo + in serra): cossu (cossu) della lattuga (*Lactuca tatarica*), Carciofini delle insalate (*Cichorium longistylus*), Albaricco delle cresciole (diversa parti fog. crenate), Astorini della insalata (*Astoria peruviana*), Pensopio della insalata (*Pensopio forisio* fog. pinnato), Manmano bionico della lattuga (*Pendulmaria robusta*), Maccidoro bionico della lattuga (*Diplotomaria crenatoloba* var. *littoralis*).

CAROLI a infiorescenza (Carollaria, Carola broccata) (in campo). Centro: Pericarpia delle nocchie (*Pericarpia leucocarpa*). Mandorla del carolo (*Staphylea trifolia*), Ruggia delle uccelle (*Alga caroli*). Altra collante con Marziale con del carolo (*Staphylea trifolia*).



MEXIRAM® HI BIO

Etichetta ministeriale

PATATA (in campo): contro *Peronospora della patata (Peronospora sporum)*; Batterici. Dosi di impiego: 250-300 g/l (1,5-2,0 kg/ha).

TARACCI: contro la *Peronospora del tabacco (Peronospora tabacina)*. Trattenersi al verificarsi delle condizioni favorevoli alla malattia. Dosi di impiego: 100 - 250 g/l (1,45-2,5 kg/ha).

Le dosi sopra indicate si riferiscono a trattamenti effettuati con pompe a volume normale (1000 l/ha mediamente per la vite, 1000-1500 l/ha per i frutteti, 800-1000 l/ha per i cereali, 600-1000 l/ha per le orticole e fioristi, 500-600 l/ha per le oleagifere e simili). Nel caso di trattamenti a volume ridotto, adeguare le concentrazioni per mantenere costante la dose per ettaro.

COMPATIBILITÀ:

Il prodotto non è compatibile con gli antiparassitari a reazione alcalina.

AVVERTENZA: In caso di miscela con altri fitoficidi, deve essere rispettato il periodo di attesa più lungo. Devono anche essere osservate le norme precauzionali previste per i prodotti più tossici. Qualora si verificassero casi di intossicazione informare il medico della tossicologia comparata. Trattare nelle ore più fresche della giornata.

FITOTOSSICITÀ:

La varietà poco note di colture orticole effettuare piccoli saggi prelevando prima di impiegarlo il prodotto su larga scala.

INTERVALLO DI SICUREZZA: Sospendere i trattamenti 7 giorni prima della raccolta per ortaggi a foglia (insalate e erbe fresche) e patate; 3 giorni prima della raccolta per fragole, ~~aloe-vera~~, melanzane e pomodoro (10 giorni per il pomodoro per lavorazione industriale, carciofini e legumi freschi); 14 giorni prima della raccolta di olive e cereali a infiorescenza; 20 giorni prima della raccolta per carciofi e per le altre colture; 21 giorni per la raccolta dell'uva.

ATTENZIONE:

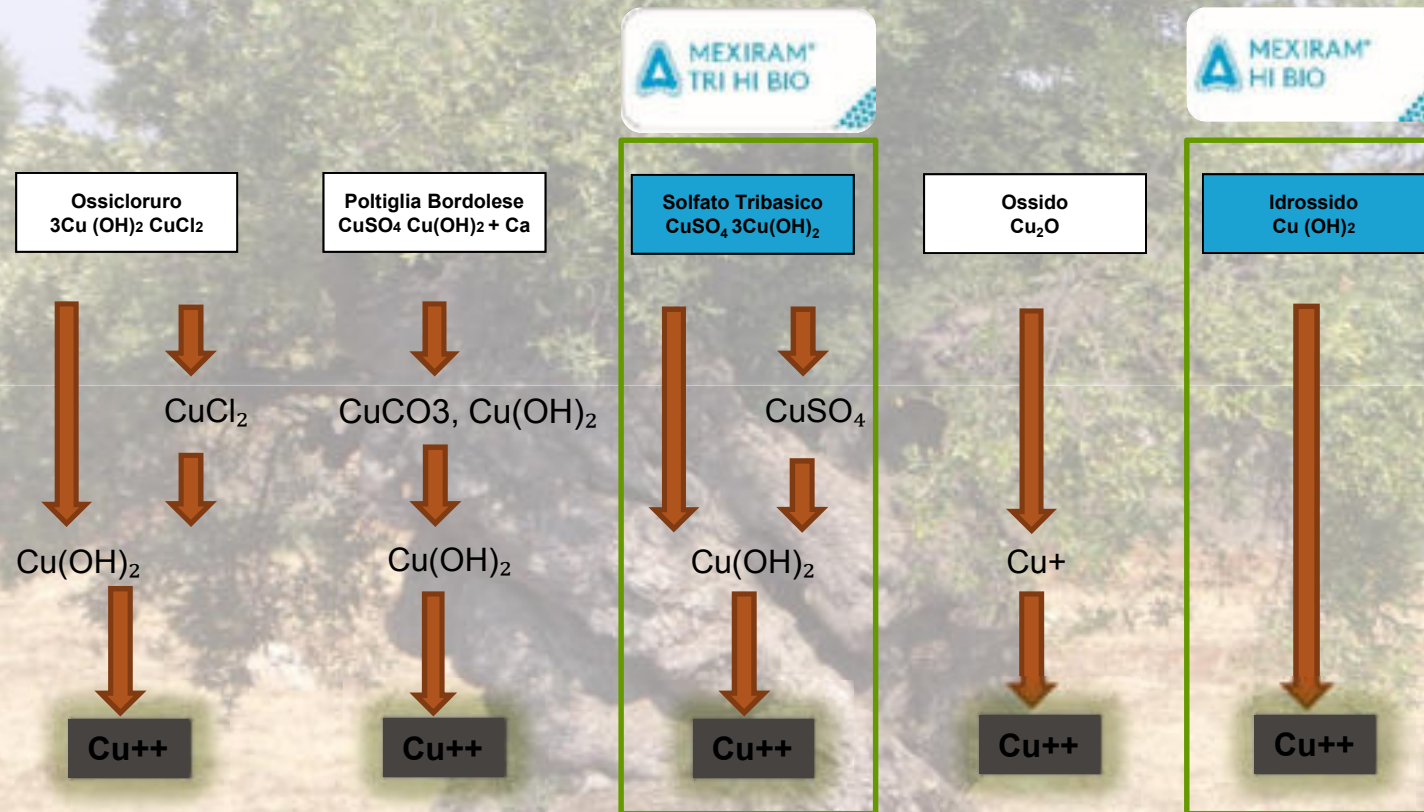
Da impiegarsi esclusivamente per gli usi e alle condizioni riportate in questa etichetta.

Chi impiega il prodotto è responsabile degli eventuali danni derivanti da uso improprio del preparato. Il rispetto di tutte le indicazioni contenute nella presente etichetta è condizione essenziale per assicurare l'efficacia del trattamento e per evitare danni alle piante, alle persone ed agli animali. Non applicare con i mezzi aerei.

Operare in assenza di vento. Tra non venduto offeso. Il contenitore completamente svuotato non deve essere disperso nell'ambiente. Il contenitore non può essere riutilizzato.

Etichetta autorizzata con Decreto Ministeriale del 29 marzo 2019.



Confronto tra le diverse forme di rame contenute nei formulati Modalità di rilascio ioni Cu^{++}



ADAMA

Confronto tra le diverse forme di rame contenute nei formulati

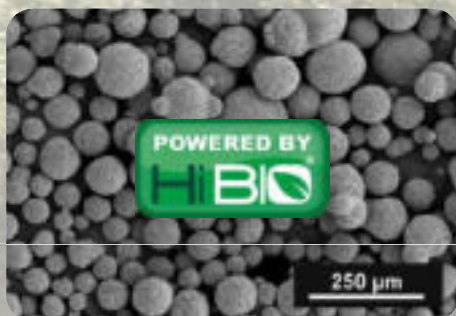
Pro e Contro

	Pro	Contro
Poltiglia Bordolese	<ul style="list-style-type: none"> Buona persistenza 	<ul style="list-style-type: none"> Lentezza d'azione Bassa concentrazione, apporto in rame elevato
Ossicloruro	<ul style="list-style-type: none"> Buona miscibilità Buon compromesso tra velocità d'azione e persistenza 	<ul style="list-style-type: none"> Dose/ettaro più elevata, apporto in rame elevato
Ossido	<ul style="list-style-type: none"> Migliore adesività Alta concentrazione 	<ul style="list-style-type: none"> Lentezza d'azione: necessita grandi volumi d'acqua per essere attivato Colore rosso Dose/ettaro più elevata Può essere fitotossico
 Solfato Tribasico	<ul style="list-style-type: none"> Buon compromesso tra velocità d'azione e persistenza Dose/ettaro ridotta Ottima selettività 	<ul style="list-style-type: none"> Costo/ettaro superiore alla Poltiglia Bordolese
 Idrossido	<ul style="list-style-type: none"> La formulazione con l'attività più elevata Velocità d'azione Dose/ettaro ridotta 	<ul style="list-style-type: none"> Costo di produzione industriale più alto

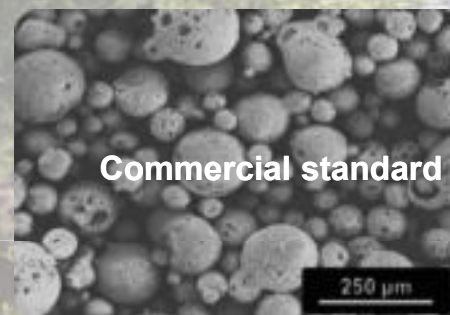
ADAMA



La tecnologia HI-BIO® Granulometria



200X



Una superficie più regolare significa :
→ meno attriti tra i granelli
→ meno polveri nei sacchi

Un'ottima solubilità significa:
→ nessun intasamento



ADAMA



La tecnologia HI-BIO®

Un innovativo e brevettato processo produttivo



ADAMA



La tecnologia HI-BIO® Bioavailability



Che cosa si intende per BIOAVAILABILITY?

La **Bioavailability** (trad. Biodisponibilità) la reale quantità di ioni rame che raggiunge il patogeno

Ogni formulazione, come già mostrato, ha le sue modalità di rilascio di ioni Cu^{++} a seconda della forma in cui il rame è presente.

La tecnologia Hi BIO® permette un **migliore rilascio** e, di conseguenza, una **maggiore efficacia** con una **dose/ettaro di rame più bassa**

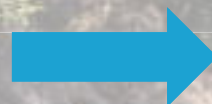
ADAMA



Riassumendo



Prodotto
Tecnologia Hi BIO® brevettata
Dose/ettaro ridotta
Ottima solubilità e stabilità in sospensione
Compatibilità con altri principi attivi
Granulometria uniforme
Certificazione Biologica Europea (Ecocert) e Americana (OMRI)



Vantaggi
Migliore rilascio degli ioni rame per una maggiore efficacia
Mantenimento dell'azione fungicida con minore quantità di rame metallo nel terreno
Facilità di distribuzione
Utilizzabile nelle miscele multiprodotto
Sicurezza per l'operatore
Utilizzabile in Agricoltura biologica



ADAMA





MAVITA® 250 EC

Caratteristiche del prodotto

N. Registrazione	Reg. n.15293 del 29.12.2011
Composizione	Difenoconazolo 250 g/L
Formulazione	Concentrato emulsionabile
Colture	Olivo , Barbabietola da zucchero, Melo, Pero, Asparago (pieno campo), Carota (pieno campo), Cavolfiore (pieno campo), Sedano (pieno campo e serra), Patata, Pomodoro (pieno campo e serra), Melanzana (pieno campo e serra), Cetriolo (pieno campo e serra), Finocchio (pieno campo), Vite, Pesco, Broccoli (pieno campo) 50 ml/hl (0,5 l/ha)
Dose su olivo	*L'indicazione della dose/hl si riferisce al volume d'acqua di riferimento di 1500 l/ha per melo, pero e pesco, a 1000 l/ha per le altre colture.
Intervallo di sicurezza	30 giorni (olivo)

Famiglia	Triazoli
Mobilità	Fungicida IBS sistemico
Attività	Preventiva
Meccanismo di azione	FRAC 3 (G1) Inibizione della biosintesi degli steroli

CARATTERISTICHE PRODOTTO



ADAMA





MAVITA® 250 EC

Etichetta ministeriale


[illegible]



Grazie



www.adama.com



Le informazioni contenute in questa presentazione sono destinate esclusivamente agli agenti di vendita, ai rivenditori e agli operatori professionali. Quanto riportato, anche se redatto sulla base di ricerche ed usi, si intende semplicemente a titolo informativo. Adama Italia non risponde di eventuali danni causati dall'uso dei prodotti in dosi e in modi non conformi a quanto indicato nell' etichetta ministeriale.

Prodotti fitosanitari Autorizzati dal Ministero della Salute.

Usare i prodotti fitosanitari con precauzione. Prima dell'uso leggere sempre l'etichetta e le informazioni sul prodotto con particolare attenzione alle prescrizioni supplementari, ai pittogrammi e le frasi di pericolo per un uso sicuro del prodotto.



ADAMA