



3LOGY®

Lieto® SC

PIANTE E GRAPPOLI SANI IN
VITICOLTURA

D. Bitonte- Marketing SIPCAM Italia



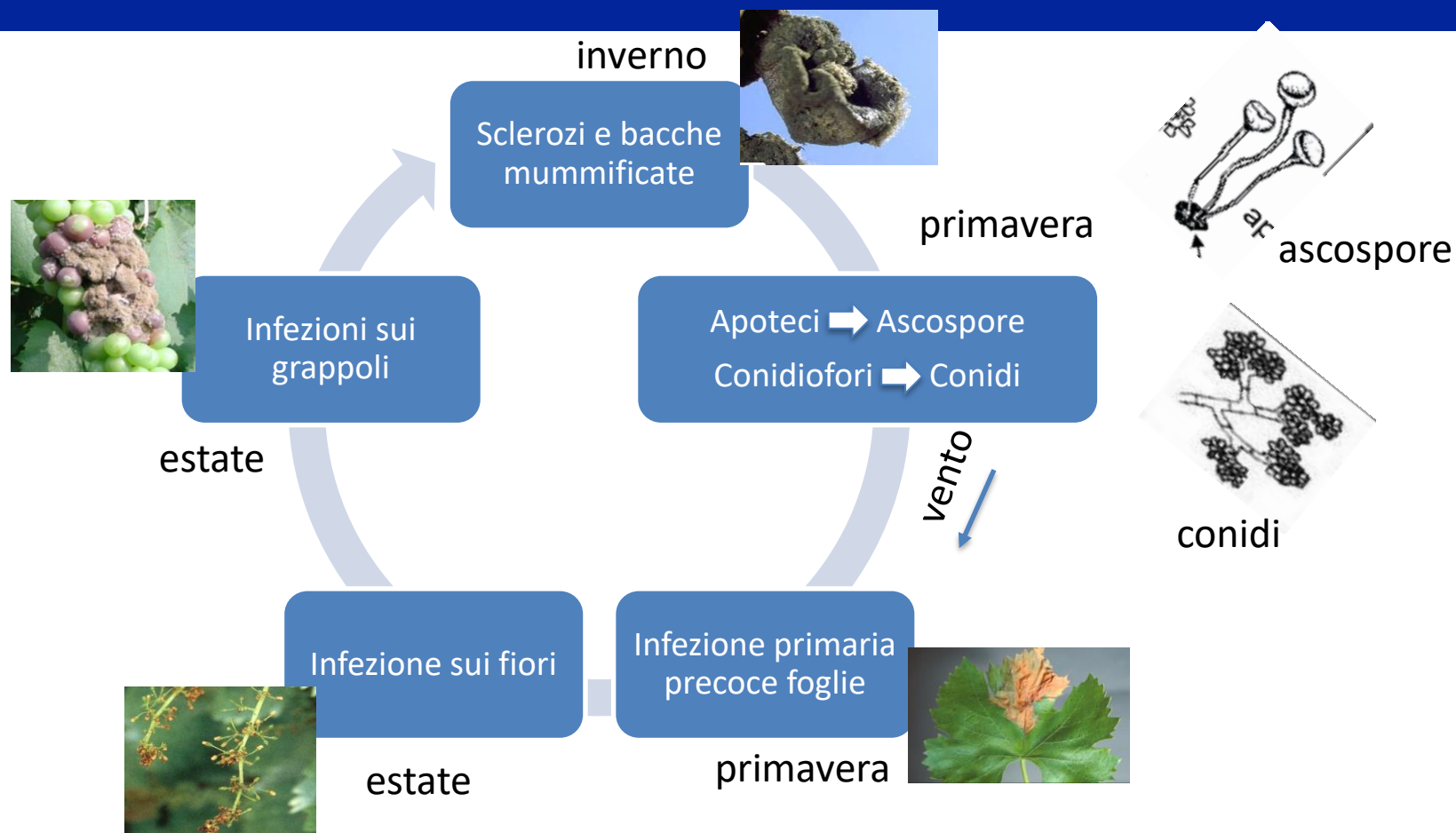
SIPCAM
ITALIA



3LOGY®

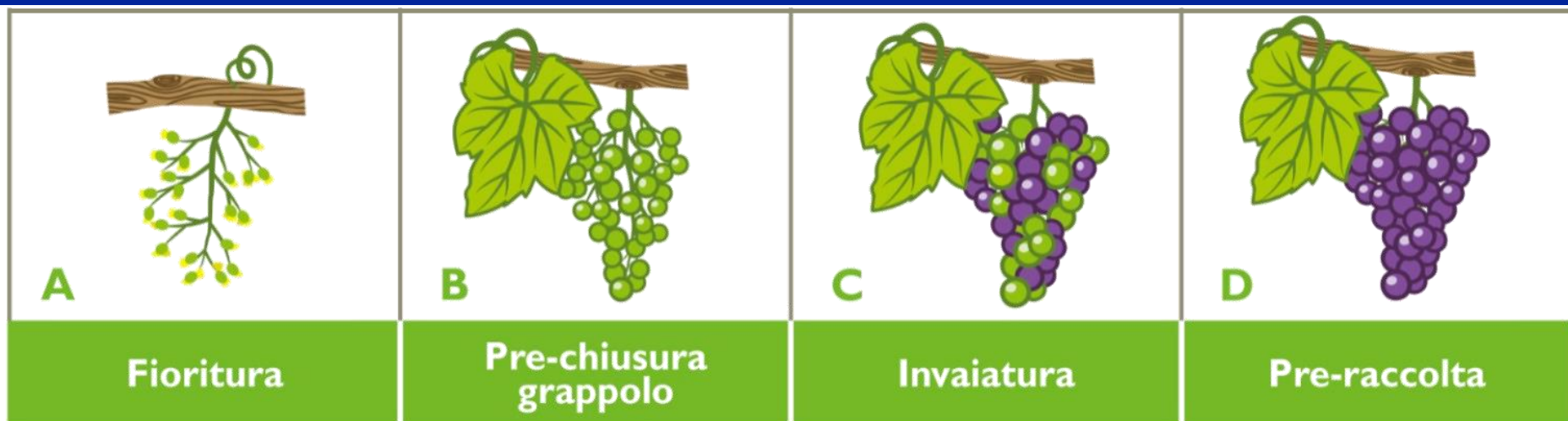
L'ANTIBOTRITICO NATO INTELLIGENTE

Botrytis cinerea: Ciclo



Presenza continua della malattia nel vigneto

Botrytis cinerea: I Trattamenti Chiave



La botrite è **sempre presente in vigneto**. Il picco del rilascio dei conidi avviene durante la fase di fioritura/pre-chiusura in concomitanza di elevata umidità relativa e successivamente a invaiatura/pre-raccolta.

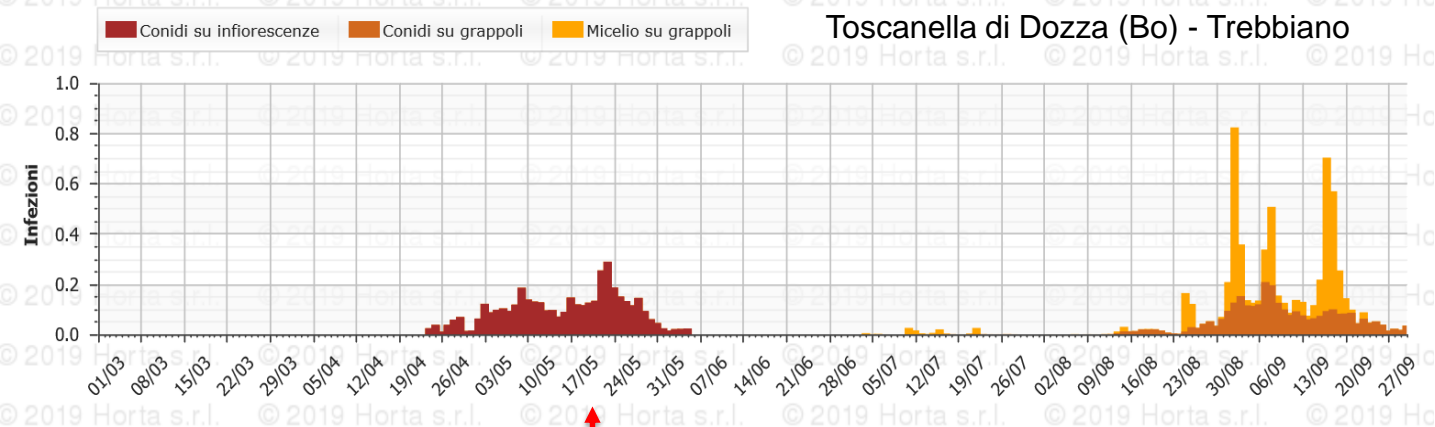
Utilissimo durante tutta la stagione **l'inserimento in strategia di prodotti ad azione collaterale nei confronti della botrite es lieto sc** (diminuzione dell'inoculo) e un'ottimale difesa antioidica.

La corretta strategia ci permette un controllo efficiente

La presenza del fungo nel vigneto

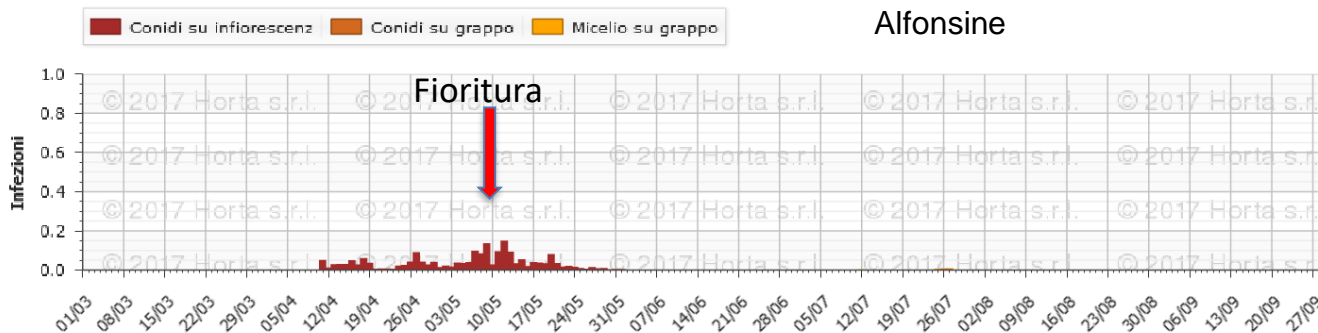


Toscanello di Dozza (Bo) - Trebbiano



Fioritura

Alfonsine



Fioritura



IL PRIMO LEADER CHIMICO SENZA RESIDUI

3LOGY®

Scheda Tecnica



Composizione

Eugenolo 33g/L; Geraniolo 66g/L; Timolo 66g/L

Formulazione

Sospensione di capsule GO-ETM

Classificazione

ATTENZIONE

Registrazione

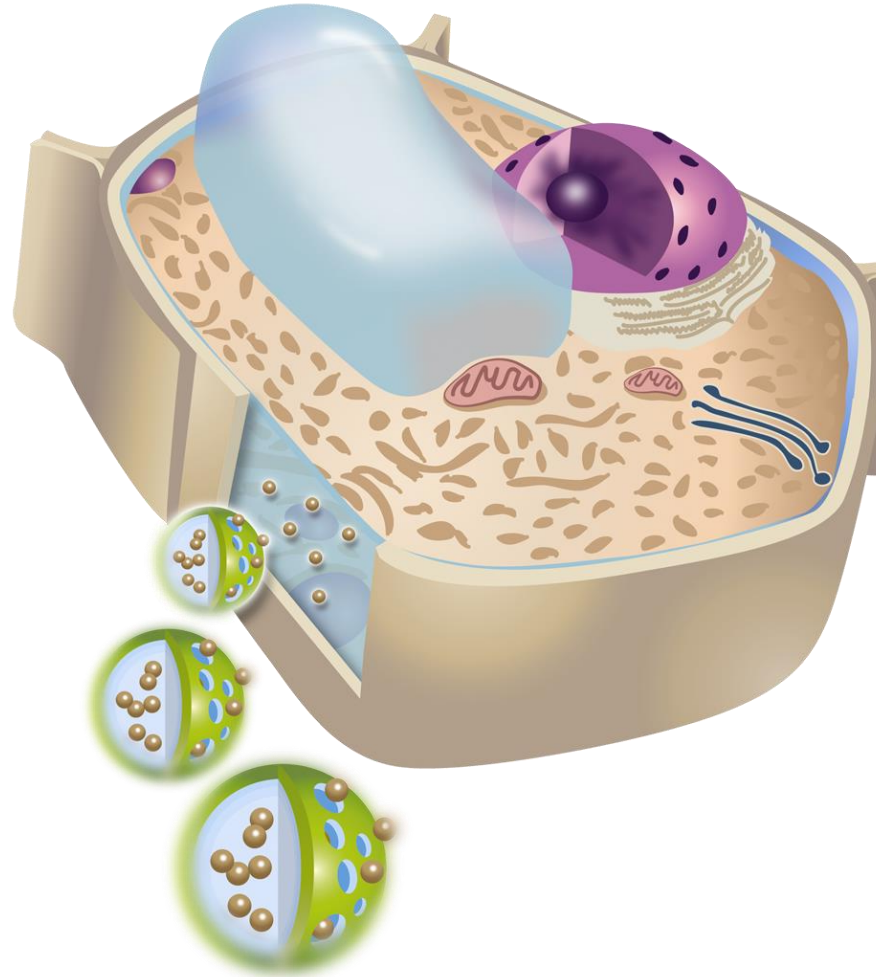
N. 16480 del 16.03.2016

3LOGY[®]

Meccanismo Di Azione



Data l'originalità e la tipologia del meccanismo di azione, **non sono noti fenomeni e meccanismi di resistenza.**

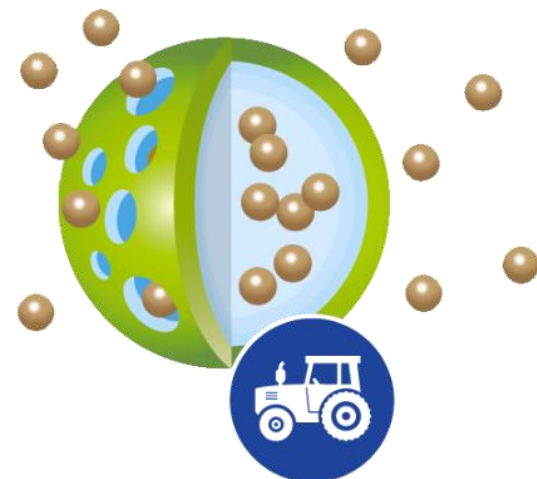
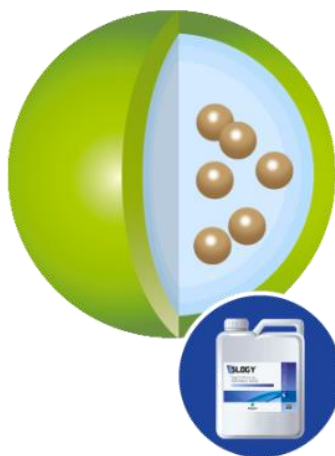
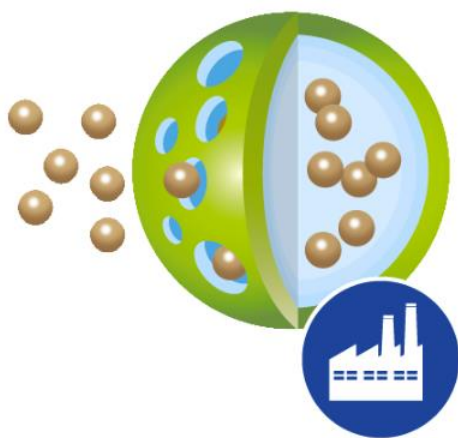


Tecnologia Formulativa



é l'innovativa tecnologia di incapsulazione che promuove la sospensibilità dei 3 principi attivi di **3LOGY** senza l'ausilio di solventi.

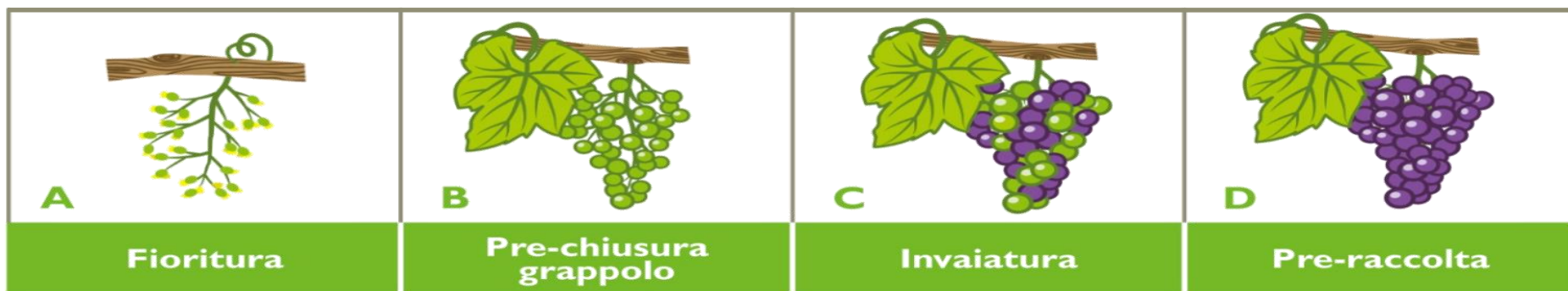
3LOGY racchiude i 3 principi attivi in microcapsule di origine naturale, senza l'utilizzo di solventi; in presenza di umidità, fattore che favorisce lo sviluppo della botrite, si attiva il rilascio modulato e graduale di eugenolo, geraniolo e timolo sulla pianta.



3LOGY®

Flessibilità d'impiego di 3LOGY

3LOGY è applicabile dalla fioritura in poi per 4 trattamenti da effettuarsi nei periodi chiave della difesa alla botrite, quando si verificano le condizioni favorevoli allo sviluppo della malattia. Effettuare un massimo di 4 applicazioni durante la stagione.



3LOGY®

3LOGY®

3LOGY®

3LOGY®

NATO INTELLIGENTE, FLESSIBILE NELL'USO

3LOGY®

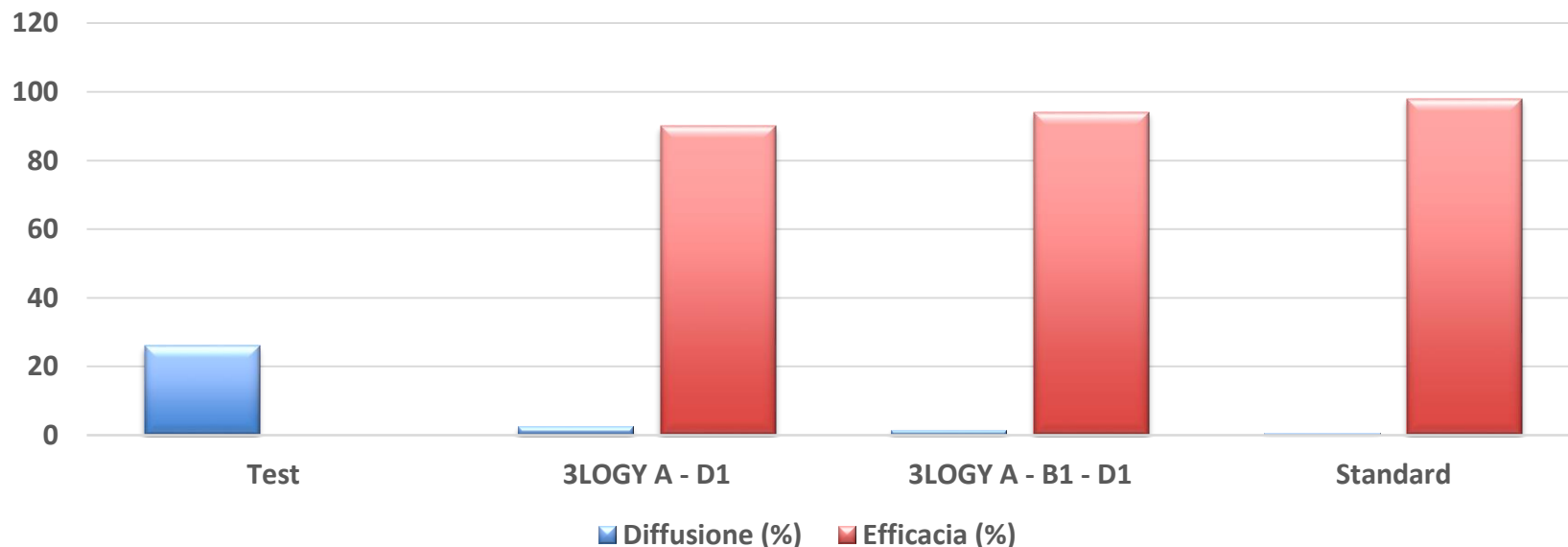
Prova Botrite – SFR Abruzzo

TESI	PRODOTTO	Sostanza attiva	Dose formulato (gr o ml/Ha)	Timing
1	TESTIMONE			
2	3 LOGY	Eugenolo 33 g/l, Geraniolo 66 g/l, Timolo 66 g/l	4000	A
	3 LOGY	Eugenolo 33 g/l, Geraniolo 66 g/l, Timolo 66 g/l	4000	D1
3	3 LOGY	Eugenolo 33 g/l, Geraniolo 66 g/l, Timolo 66 g/l	4000	A
	3 LOGY	Eugenolo 33 g/l, Geraniolo 66 g/l, Timolo 66 g/l	4000	B1
	3 LOGY	Eugenolo 33 g/l, Geraniolo 66 g/l, Timolo 66 g/l	4000	D1
4	Standard 1	Standard	800	B
	Standard 2	Standard	1500	D

A: fioritura; B: pre-chiusura grappolo, indipendentemente dalla condizioni meteo,
 B1: pre-chiusura su indicazione del modello previsionale; D: Invaiaitura;
 D1: dall'invaiaitura, su indicazione del modello previsionale

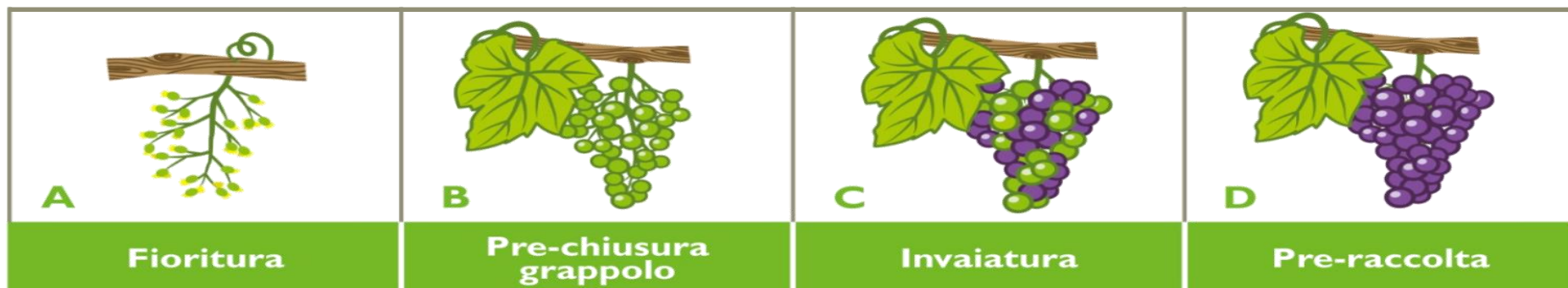
Prova Botrite – SFR Abruzzo

Diffusione (%) – Efficacia (%)
19 settembre



Trt. nr.	Date		
	06/06/2018	03/07/2018	24/08/2018
TESI 1	TESTIMONE		
TESI 2	3 LOGY	////////////////	3 LOGY
TESI 3	3 LOGY	3 LOGY	3 LOGY
TESI 4	////////////////	Standard 1	Standard2

Posizionamento



3LOGY®

Fino a 4 trattamenti dalla fioritura fino a raccolta seguendo il modello

- Trattamento fisso a fioritura per l'abbattimento dell'inoculo e del micelio latente.
- A seguire, in funzione della stagione e delle indicazione del modello, fino a 4 trattamenti all'anno.

3LOGY®

Perché usare 3LOGY



3LOGY®

Conclusioni



- Nuovo meccanismo di azione
- Elevata efficacia
- Flessibilità di impiego anche post evento infettivo
- Esente da Limiti Massimi di Residuo
- Nessun impatto sulla vinificazione e bouquet aromatico
- **Inserito nei disciplinari di produzione nazionali senza nessuna limitazione nel numero di trattamenti**



**Il formulato “diverso” per il controllo
della peronospora della Vite**

2017 Nasce Lieto SC



COMPOSIZIONE	Cimoxanil 29,4 g/l (2,5%) Zoxamide 37,6 g/l (3,2%)
FORMULAZIONE	Sospensione concentrata
CLASSIFICAZIONE	Attenzione
DOSE	4-4,5 l/ha
COLTURE	Vite, Pomodoro, Patata, Tabacco

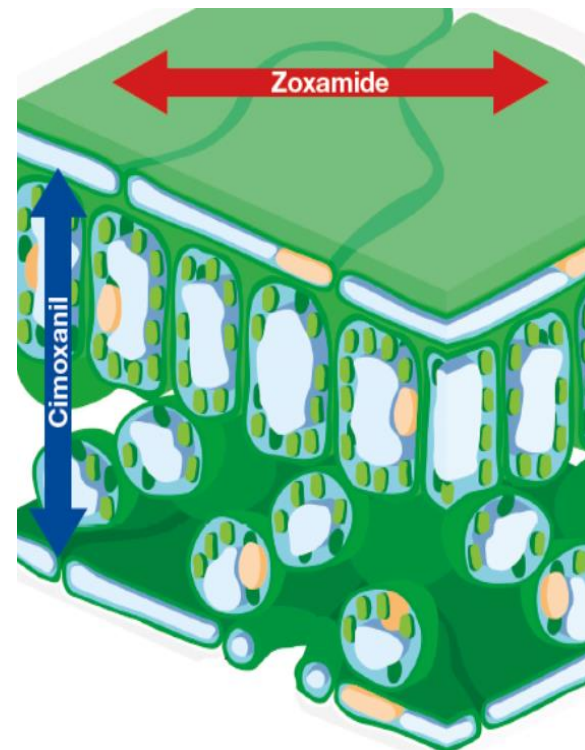
Lieto SC – Sostanze Attive e Modalita' D'azione

Zoxamide si lega rapidamente alle cere cuticolari che rivestono steli, germogli, foglie, rachide, acini, bacche.

Resiste al dilavamento da eventuali piogge

Dopo qualche giorno la diffusione continua nelle prime cellule dell'epidermide

Cimoxanil è citotropico: penetra rapidamente all'interno dei tessuti vegetali. Una volta assorbito non viene dilavato da eventuali piogge



Lieto SC – Il Formulato

- Specifico per valorizzare l'attività di Cimoxanil e Zoxamide
- Facilmente miscelabile con altri formulati
- A basso impatto ambientale
- Idoneo per programmi di difesa integrata

LIETO SC contiene il 50% di Glicerina



Etichetta

COLTURA	PATOGENO	DOSI	INTERVALLO DI SICUREZZA (gg)	N° DI INTERVENTI e INTERVALLO TRA TRATTAMENTI
VITE DA VINO VITE DA TAVOLA	Peronospora <i>Effetto collaterale su Botrite</i>	450 ml/hl (4,0 – 4,5 l/ha)	28	4 7-10 gg
POMODORO	Peronospora e Alternaria <i>Effetto collaterale su Botrite</i>	450 ml/hl (4,0 – 4,5 l/ha)	3	4 7-10 gg
PATATA	Peronospora e Alternaria	450 ml/hl (4,0 – 4,5 l/ha)	7	4 7-10 gg
TABACCO	Peronospora	400 - 450 ml/hl (4,0 – 4,5 l/ha)	14	3 7-10 gg

Evidenze sperimentali e di Campo



Evidenze in Campo - 2016 Loc. Cerratina di Pianella

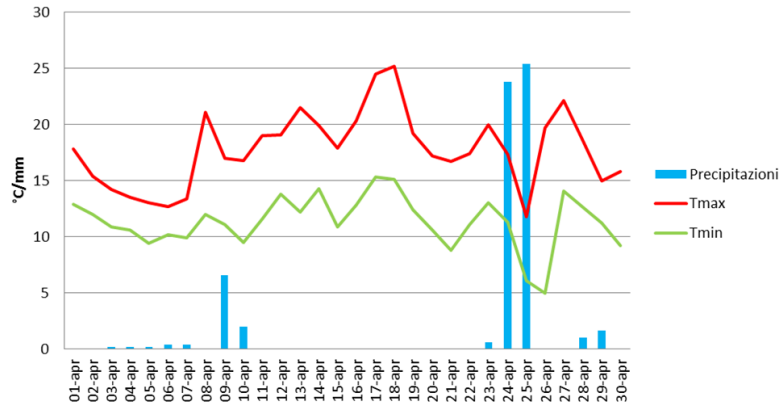


2016: Campo
sperimentale

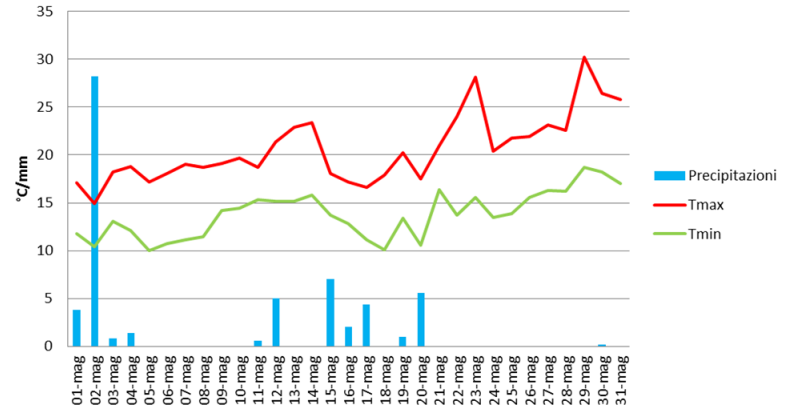
SFR PE

Peronospora su Vite - Montepulciano; Cerratina di Pianella (PE) - 2016

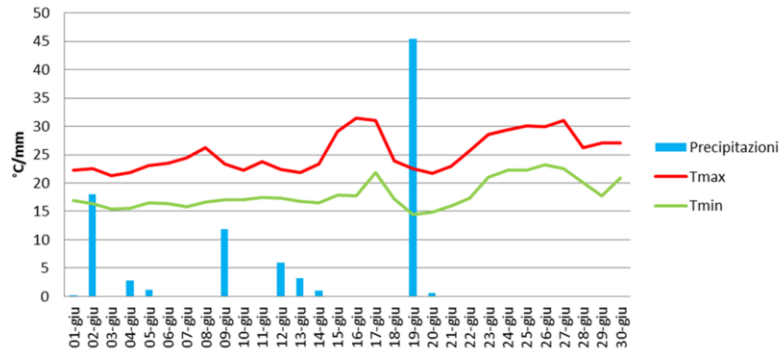
Andamento meteo mese di Aprile 2016



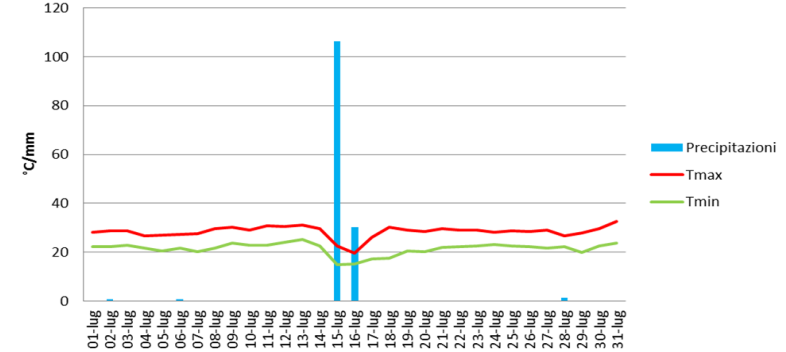
Andamento meteo mese di Maggio 2016



Andamento meteo mese di Giugno 2016

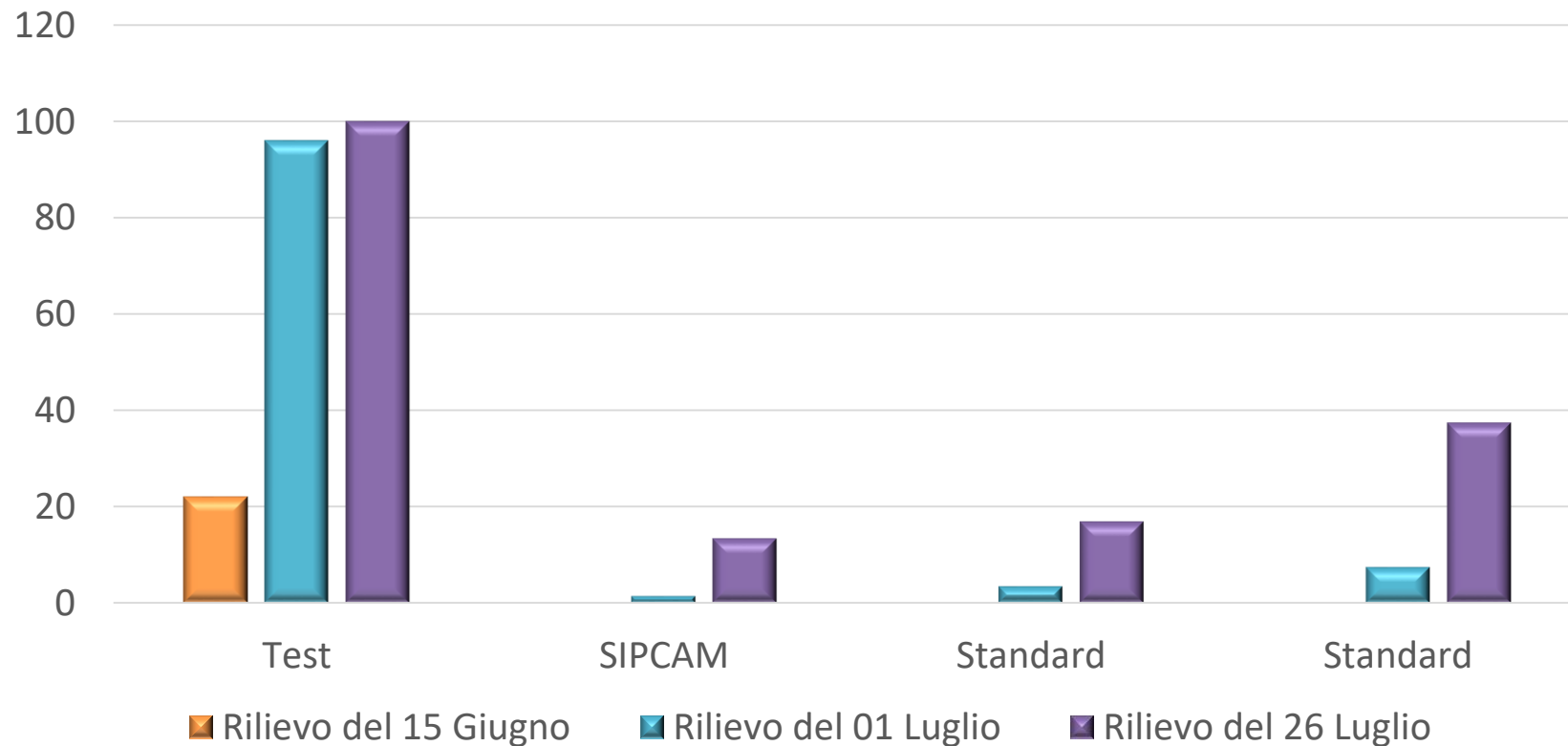


Andamento meteo mese di Luglio 2016



Peronospora su Vite - Montepulciano; Cerratina di Pianella (PE) - 2016

Diffusione sui grappoli (%)



2019 –Montepulciano - Cerratina di Pianella (PE)

Lieto SC

Inserito in una corretta
strategia



Gestione errata della
malattia



Lieto SC

Posizionamento su Vite

STADI FENOLOGICI								
								
Germoglia- mento	Grappoli separati	Inizio fioritura	Fine fioritura	Allegagione	Pre-chiusura grappolo	Chiusura grappolo	Invaiatura	Pre-raccolta

 **Lieto SC**

LIETO SC massima efficacia a protezione del grappolo



Domenico **Bitonte** – Marketing SIPCAM ITALIA

Tel: 3371687975

E-mail: dbitonte@sipcam.it

www.sipcam.it