

3 differenti meccanismi d'azione

1. Forte azione repellente
2. Azione di contatto
3. Azione per ingestione



UN PARTNER AFFIDABILE
per oggi e per domani

PRINCIPIO ATTIVO	N. REGISTR.	COLTURA	AVVERSITÀ	DOSE	GIORNI CARENZA	NUMERO APPLICAZIONI
SUMIALFA ECHO Esfenvalerate 1,5 EW	8023 del 16/03/1992	Vite	Tignola, Tignoletta, Cicaline	70-100 ml/hl (max 1 L/ha)	14	2
		Pomodoro (in campo e in serra)	Afidi, Dorifora, Mosca bianca	1 l/ha	3	3
		Barbabetola	Afidi, Altica, Nottue	1 l/ha	14	2
		Orzo, Frumento, Segale	Afidi	1 l/ha	28	2
		Patata	Afidi, Dorifora	0,85-1 l/ha	7	3
		Colza	Afidi, Meligete, Pieris	1 l/ha	42	2
		Floreali e Ornamentali	Afidi, Mosca bianca	100-150 ml/hl	-	3
		Cotone	Afidi, Nottue	1-1,25 l/ha	-	3

Sumialfa® ECHO

Classe chimica: piretroidi
 Classificazione IRAC : gruppo 3A;
 Modo di azione: azione repellente, non sistemico, azione insetticida di contatto e ingestione
 Utilizzo : applicazione fogliare

SUMITOMO CHEMICAL
Creative Hybrid Chemistry
For a Better Tomorrow

Agrofarmaci autorizzati dal Ministero della salute, leggere attentamente le istruzioni riportate in etichetta. Usare i prodotti fitosanitari con precauzione. Prima dell'uso leggere sempre l'etichetta e le informazioni sul prodotto. Si richiama l'attenzione sulle frasi e simboli di pericolo riportati in etichetta. È obbligatorio l'uso di idonei dispositivi di protezione individuale e di attrezzature di lavoro conformi (D. Lgs. 81/2008 e ss. mm.)

SUMITOMO CHEMICAL
Creative Hybrid Chemistry
For a Better Tomorrow

Sumialfa® ECHO

INSETTICIDA A BASE DI ESFENVALERATE

Il partner ideale per proteggere le tue colture

Struttura molecolare unica ed efficiente

Azione abbattente e ingestione, ottima attività repellente

Fotostabilità prolungata

Caratteristiche

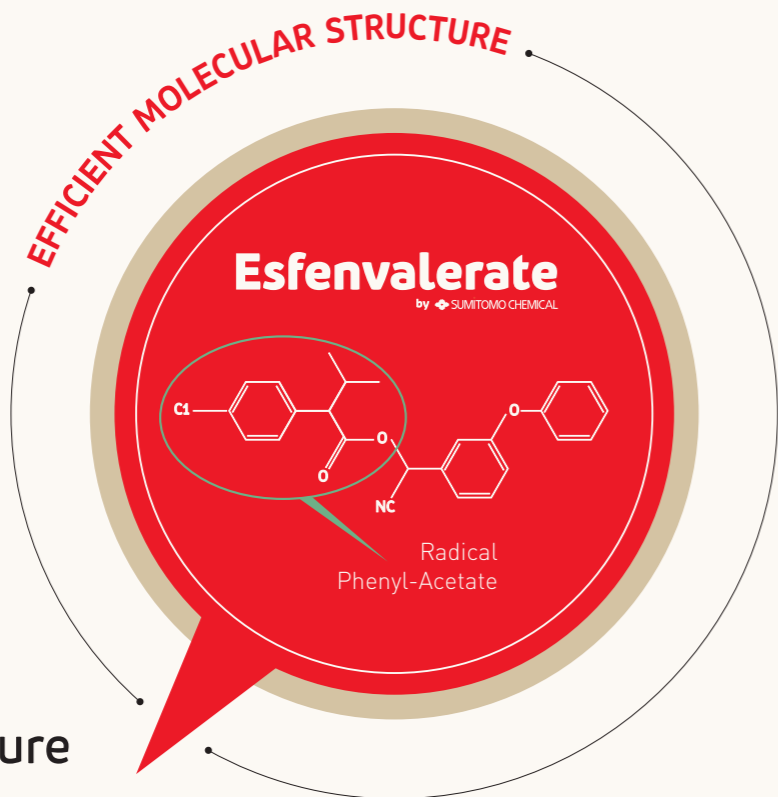
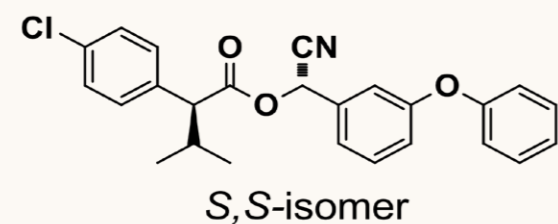
Esfenvalerate è un insetticida piretroide scoperto da Sumitomo Chemical, ed è l'unico rappresentante della sotto-famiglia dei benzil-carbossilati.

Esfenvalerate è il più attivo isomero del fenvalerate (miscela di 4 isomeri) che garantisce basse dosi di impiego e maggiore efficacia insieme a minore fitotossicità.

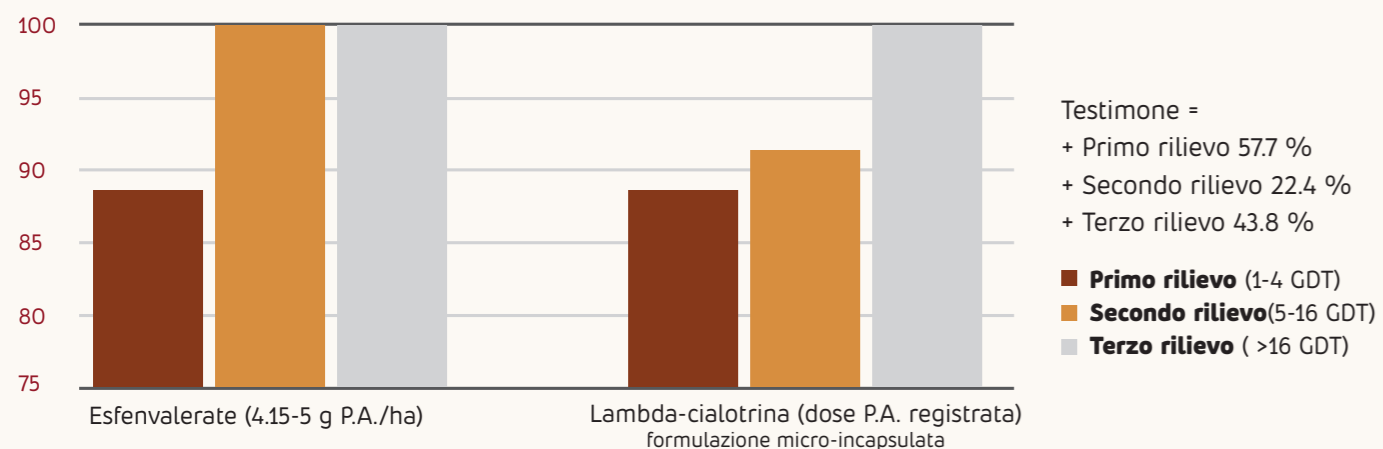
Il partner ideale per proteggere le tue colture

Esfenvalerate, unico piretroide della sotto-famiglia dei benzil-carbossilati, assicura una protezione rapida e persistente nel tempo

Piretroidi: sotto famiglie	
Esfenvalerate	Benzyl carboxylate
Alphamethrin	Cyclopropane carboxylate
Cypermethrin	
Deltamethrin	
Gamma cyhalothrin	
Lambda cyhalothrin	
Tau-fluvalinate	Valinate

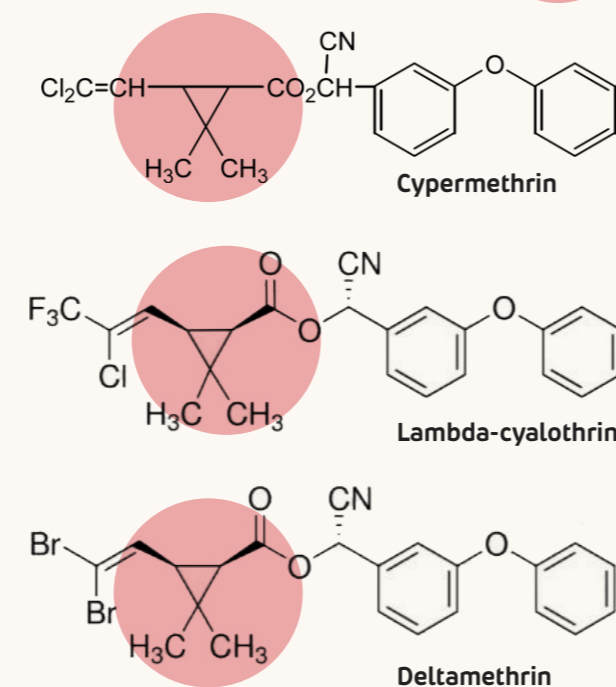


Efficacia del prodotto su afidi - % piante infestate (incidenza)



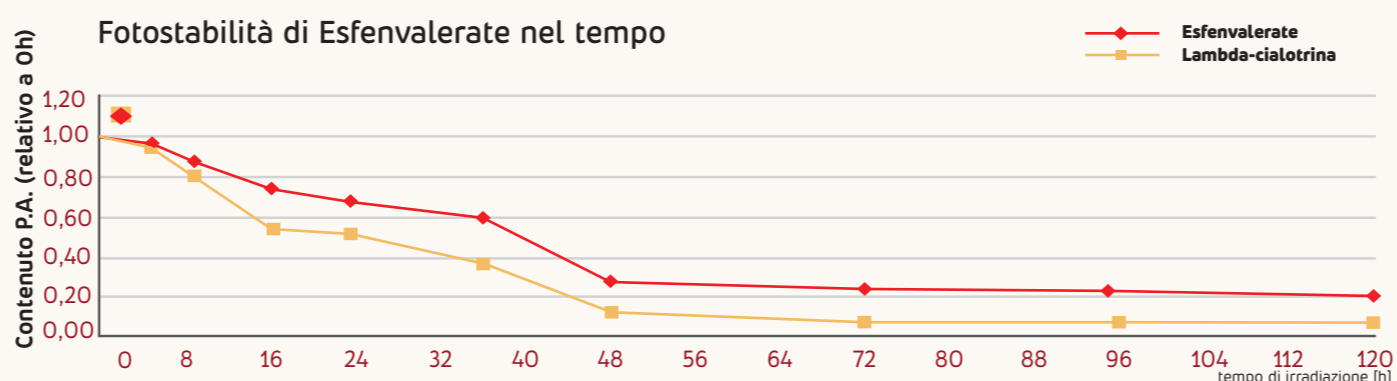
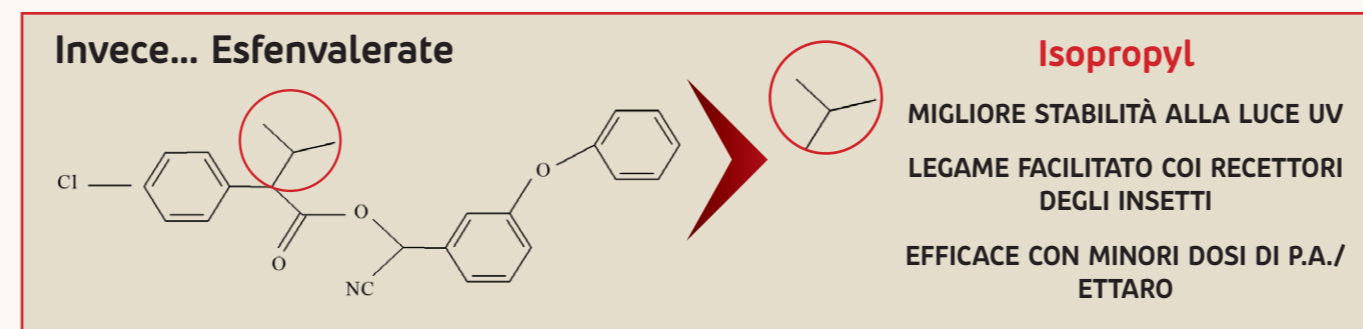
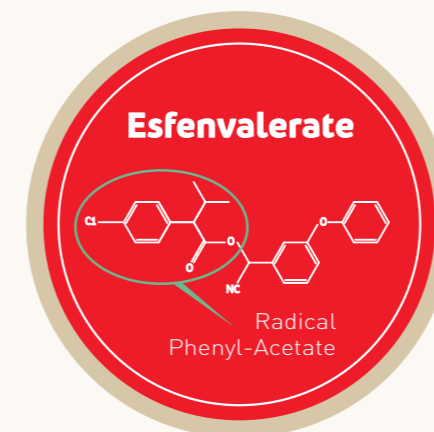
Migliore stabilità ai raggi UV

Altri piretroidi:



La maggior parte dei piretroidi hanno in comune un nucleo di piretro. Esfenvalerate ha invece un caratteristico radicale fenil-acetato, che garantisce importanti caratteristiche:

Alta fotostabilità
Eccellente resistenza al dilavamento

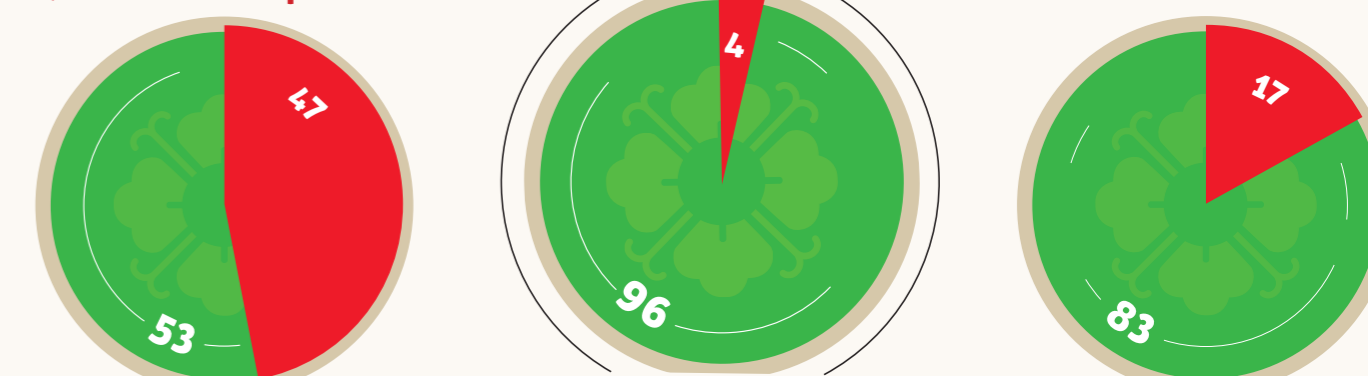


Azione repellente

Presenza di Aulacorthum solani, su foglie di patata trattate, 18 ore dopo trattamento



% di afidi sulle piante non trattate
% di afidi sulle piante trattate



Dimostra un eccellente effetto repellente



Efficacia di Esfenvalerate EW su Scaphoides titanus su vite
Media di 10 prove - Sud Europa

