



SUMITOMO CHEMICAL

Creative Hybrid Chemistry
For a Better Tomorrow

Intuity® PRO

FUNGICIDA

PROfessionista
al lavoro

La **nuova soluzione** per il
controllo della Monilinia
nelle Drupacee

Intuity® PRO è formulato
con componenti di **alta
qualità**, che consentono una
ottima adesione del principio
attivo
alla vegetazione
anche in caso di piogge



LA **MONILINIA** DELLE DRUPACEE

All'interno del genere *Monilinia* esistono tre specie di importanza economica: *M. laxa*, *M. fructicola* e *M. fructigena*. In Italia risulta dominante da tempo la *Monilinia fructicola* rispetto alle altre specie.



Infezione su fiore

- *Monilinia laxa* e *Monilinia fructicola*
- Colonizza i giovani tessuti floreali, provocando disseccamento e mummificazione
- Può causare cancri e disseccamenti sui rami
- Albicocco e Ciliegio sono le drupacee più colpite



Infezione su frutto

- *Monilinia laxa*, *Monilinia fructigena* e *Monilinia fructicola*
- Malattia da conservazione: non molti sintomi in campo ma sviluppo e rischi importanti nelle fasi di trasporto e di conservazione.

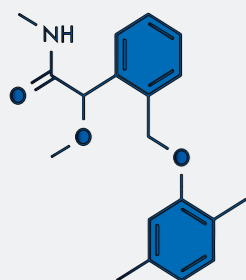
TEMPERATURE E UMIDITÀ SONO I **FATTORI CHIAVE** PER GLI ATTACCHI DI MONILINIA

La *Monilinia* viene favorita da temperature e umidità (temperature ottimali tra 22°C e 25°C). *M. laxa* tollera basse temperature meglio di *M. fructigena* e *M. fructicola*.

Per diffondersi necessita di una «porta d'entrata» (microlesioni sui frutti, danni da insetti o uccelli).

Caldo e tempo asciutto favoriscono la mummificazione dei frutti. I conidi provenienti da frutti mummificati possono essere emessi per circa 2 anni. In caso di clima mite e umido, i frutti marciscono rapidamente e cadono. Vento, piogge, lesioni da uccelli e insetti, nonché il contatto tra i frutti nei contenitori favoriscono gli attacchi.

UN **PRINCIPIO ATTIVO** INNOVATIVO

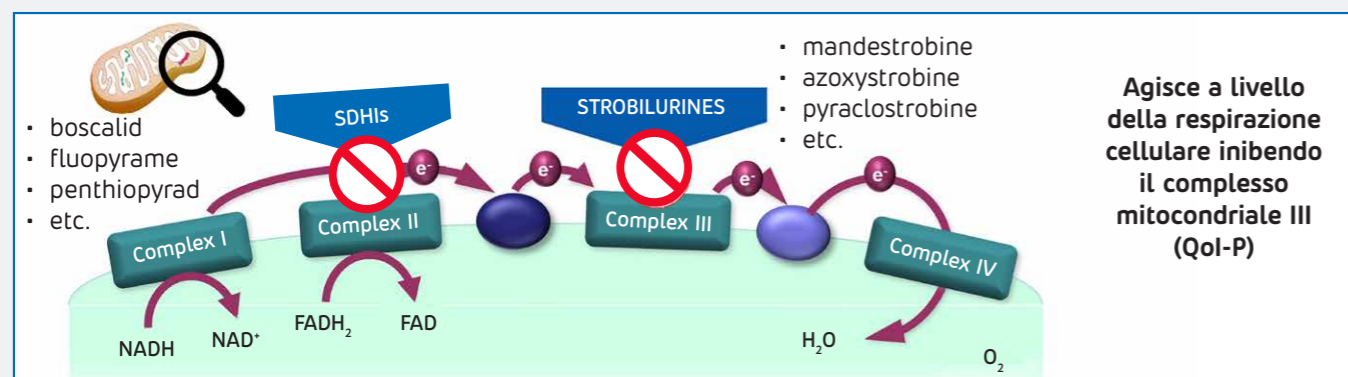


La mandestrobin

Mandestrobin è un principio attivo della famiglia delle strobilurine (QoI), sottofamiglia methoxy-acetamide (FRAC 11).

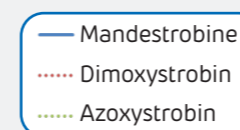
Ha mobilità sistemica e translaminare e si caratterizza per un'ottima attività preventiva verso le principali forme di *Monilinia* spp.

Per le sue caratteristiche si presta a far parte di un programma di controllo, alternato a fungicidi con diversi meccanismi di azione.



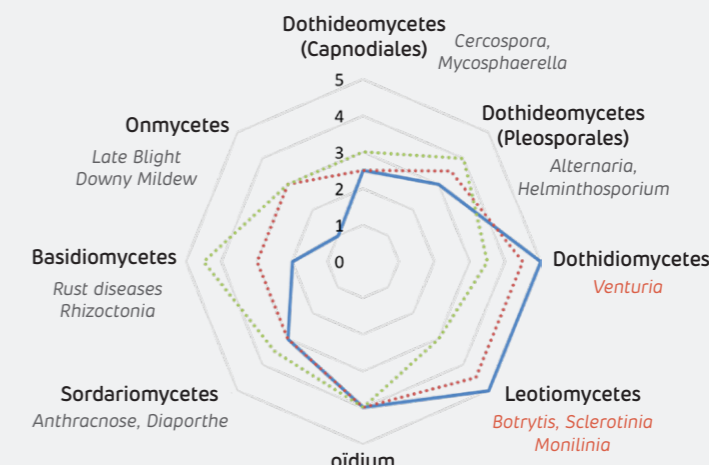
La **mandestrobin** è stata sviluppata in Giappone da Sumitomo Chemical, che conferma così la sua **mission** di portare **innovazione e sviluppo** nel settore della difesa in agricoltura, arricchendo il proprio portfolio con prodotti in linea con le moderne esigenze del mercato.

ALTAMENTE **EFFICACE** NEI CONFRONTI DI MONILINIA

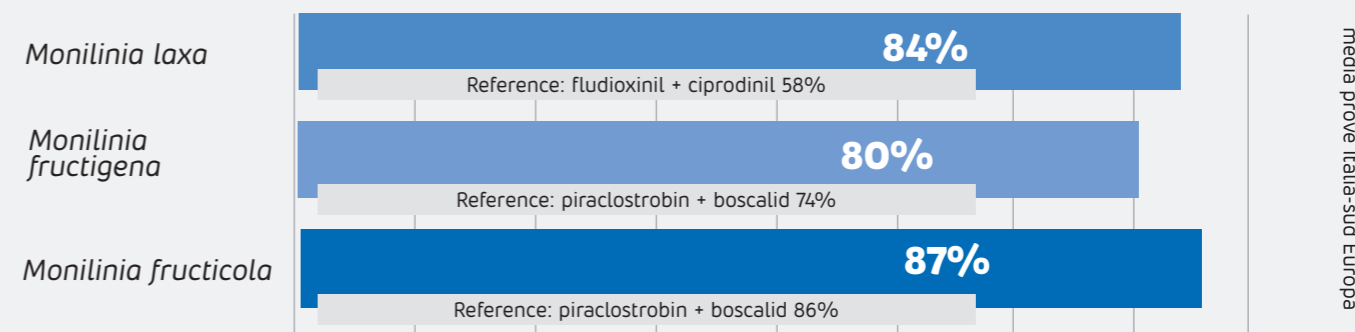


Legenda

- 1) Nessuna efficacia
- 2) Scarsa
- 3) Media
- 4) Buona
- 5) Ottima

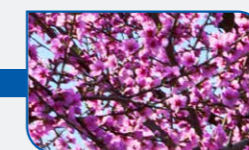


Eccellente efficacia di mandestrobin verso tutte le 3 principali specie di *Monilinia* e altre patologie (*Botrite*, *Sclerotinia*, *Venturia*)



Intuity[®] PRO: DOSI E POSIZIONAMENTO TECNICO

Intuity[®] PRO



Fioritura: **60 ml/hL**
Max 0,9 L/ha



Pre-raccolta: **70 ml/hL**
Max 1,05 L/ha

PHI
1 GIORNO

- Massimo 2 applicazioni/anno
- Alternare i meccanismi d'azione per limitare fenomeni di resistenza
- Ottima complementarietà con **Prolectus[®] 50 WG** (fenpyrazamine, differente meccanismo d'azione)
- Utilizzare comunque un dosaggio minimo di 0,6 L/ha di prodotto




Intuity® PRO

Intuity® PRO è un formulato a base di mandestrobin 250 g/l in sospensione concentrata. Grazie alle sue caratteristiche formulative presenta una ottima resistenza al dilavamento e adesività alla coltura per assicurare la migliore efficacia.

- Eccellente attività verso **Monilinia spp.**
- Ottima **resistenza al dilavamento**
- Attività preventiva
- Ottimo strumento per le **strategie anti-resistenza**
- Registrata su pesche, nettarine, ciliegie, susino e albicocche; **per applicazioni in fioritura e su frutto**
- **Un solo giorno** di intervallo pre-raccolta
- Formulazione **unica e di qualità**



Numero di registrazione: **18750**
del: **16/09/24**
Composizione: **250 g/l mandestrobin**
Formulazione: **SC (sospensione concentrata)**
Registrato su:
pescio, nettarino, albicocca, ciliegio, susino
Avversità: **Monilinia spp**
Dosi di impiego:
Fioritura 60 ml/hl (max 0,9 L/ha)
Pre raccolta 70 ml/hl (max 1,05 L/ha)

Numero di applicazioni: **2 per anno**
Intervallo tra le applicazioni: **minimo 7 giorni**
Famiglia chimica:
Strobilurine - QoI (Quinone outside Inhibitors)
Modalità d'azione: **FRAC 11**
Confezione: **1 L**
Stadio di applicazione:
BBCH 57-69 e BBCH 77-87
Classificazione: **ATTENZIONE** 
Tempo di carenza (PHI): **1 giorno**

SUMITOMO CHEMICAL ITALIA s.r.l.
Via Caldera, 21 - 20153 Milano
Tel : +39 02 452801
Mail: info@sumitomo-chem.it

 **SUMITOMO CHEMICAL**

Agrofarmaci autorizzati dal Ministero della salute, leggere attentamente le istruzioni riportate in etichetta. Usare i prodotti fitosanitari con precauzione. Prima dell'uso leggere sempre l'etichetta e le informazioni sul prodotto. Si richiama l'attenzione sulle frasi e simboli di pericolo riportati in etichetta. È obbligatorio l'uso di idonei dispositivi di protezione individuale e di attrezzature di lavoro conformi (D. Lgs. 81/2008 e ss. mm.)