



Registrazione: N° 15051 del 30-07-2012
Composizione: Glifosate acido puro (da sale isopropilamminico) 20,7 g (=240 g/l)
 2,4-D acido puro 13,8 g (= 160 g/l)
Miscibilità: Non è raccomandata la miscela con altri prodotti fitosanitari
Formulazione: SL-Liquido (concentrato) solubile in acqua
Confezioni: 5 L - 20 L
Gruppo HRAC: O, G

Classificazione
 CLP - Indicazioni di pericolo



Avvertenza: ATTENZIONE
Frase H: H317 - Può provocare una reazione allergica cutanea.
 H319 - Provoca grave irritazione oculare.
 H411 - Tossico per gli organismi acquatici con effetti di lunga durata.
 EUH401 - Per evitare rischi per la salute umana e per l'ambiente, seguire le istruzioni per l'uso.

© Marchio registrato Nufarm Italia Srl

Agrofarmaci autorizzati dal Ministero della salute, leggere attentamente le istruzioni riportate in etichetta. Usare i prodotti fitosanitari con precauzione. Prima dell'uso leggere sempre l'etichetta e le informazioni sul prodotto. Si richiama l'attenzione sulle frasi e simboli di pericolo riportati in etichetta. È obbligatorio l'uso di idonei dispositivi di protezione individuale e di attrezzature di lavoro conformi (D. Lgs. 81/2008 e ss. mm.)



Controllo e velocità in tutta sicurezza

Ideale per agricoltura conservativa: semina su sodo, rottura di medica e prati stabili

NUOVA estensione su POMACEE e FRUTTA A GUSCIO



Erbicida totale per cereali, foraggere, pomacee e frutta a guscio, originale e risolutivo sulle infestanti più difficili

L'innovazione tecnologica sostenibile: G.P.S. technology - Green Power System

Oggi è possibile usare il glifosate solo in formulazioni senza tallow-ammine e questo comporta un minor assorbimento di principio attivo a parità di quantità distribuita.

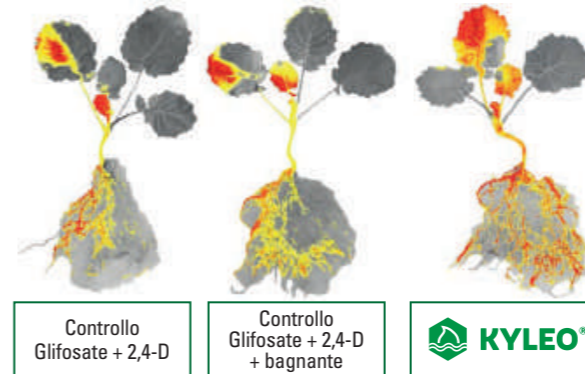
Con l'originale tecnologia formulativa **G.P.S. (Green Power System)** esclusiva Nufarm i due componenti (glifosate e 2,4-D), altamente idrofili, sono "trattenuti" da un **surfattante vegetale** lipofilo che permette una migliore adesività e penetrazione all'interno delle cellule vegetali. Una volta all'interno della pianta il surfattante libera le molecole che sono così in grado di esplicare la loro azione erbicida.



La tecnologia G.P.S. è in grado di garantire un miglior assorbimento delle molecole erbicide rispetto a miscele estemporanee, evitando fenomeni di antagonismo.

Assorbimento di glifosate marchiato C¹⁴ in 48 ore

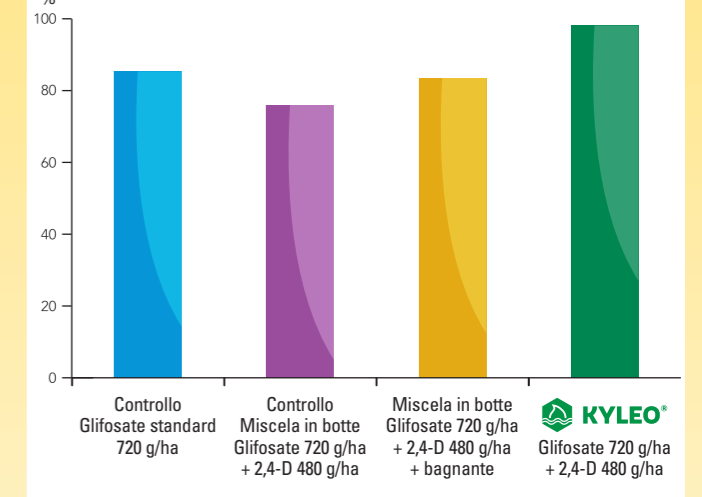
Più il colore tende al rosso, più glifosate è stato assorbito dalla pianta.



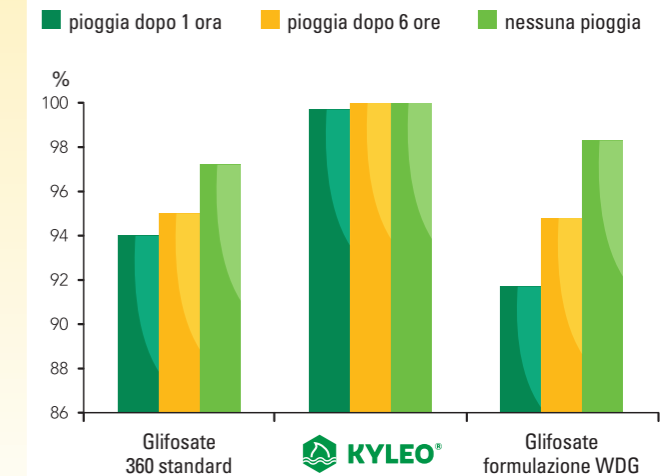
Velocità di assorbimento

Questa particolare formulazione inoltre assicura una penetrazione nei tessuti vegetali più veloce anche in caso di pioggia dopo l'applicazione del prodotto.

Assorbimento di glifosate in 24 ore su colza



Effetto su colza



COLTURE



Stoppie di cereali

Pre-semina delle colture cerealicole

Medica, Soia e intercolturali



Pomacee (Melo, Pero)

Frutta a guscio (Nocciolo, Mandorlo, Castagno, Pistacchio, Noce)



Aree rurali ed industriali, sedi ferroviarie, argini di canali, fossi e scoline in asciutta, viali di giardini privati, aree ed opere civili (con l'esclusione di parchi, giardini pubblici, campi sportivi e aree ricreative, cortili e aree verdi all'interno di plessi scolastici, aree gioco per bambini e aree adiacenti alle strutture sanitarie)

DOSI

Malerbe annuali
2/3 litri per ettaro
(es. *Avena* spp., *Lolium* spp, *Amaranthus* spp, etc.); **200-400 l/ha di acqua**

Malerbe perenni
4/6 litri per ettaro
(es. Villucchio, Equiseto, Sorghetta, Agropiro, etc.).

6 litri per ettaro
di superficie effettivamente trattata **200-400 l/ha di acqua**

4/6 litri per ettaro **200-400 l/ha di acqua**

Infestazioni a macchia:

Infestanti annuali
1/2 litri

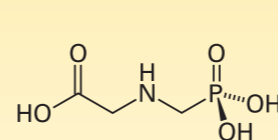
Infestanti perenni
3/4 litri **100 litri di acqua**

Intervallo tra trattamento e semina colture
(in base alle ultime esperienze di campo Nufarm)

Frumento	3 giorni	Pisello/Fava	21 giorni
Mais	3 giorni	Lino	28 giorni
Orzo, Segale, Riso	7 giorni (10 semina diretta)	Bietola	28 giorni
Colture foraggere	7 giorni	Cipolla	28 giorni
Sorgo	7 giorni	Colza	28 giorni
Trifoglio	14 giorni (semina diretta 28)	Girasole	60 giorni
Medica	21 giorni	Colture leguminose	60 giorni
Soia	21 giorni (semina diretta 28)	Patata	60 giorni

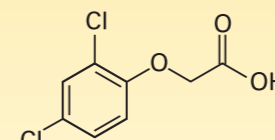
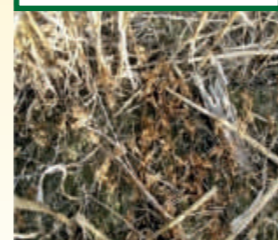
Vantaggi

- **Originale formulazione con 2,4-D e glifosate senza tallow-ammine**
- **Tecnologia GPS (Green Power System)** per una migliore efficacia e velocità d'azione rispetto alla miscela dei singoli prodotti
- **Ottimo sulle infestanti difficili (Equiseto, Erigeron, Convolvolo, ecc..)** con dosi ridotte di glifosate
- **Unico formulato con 2,4-D registrato per impiego sulle stoppie e in pre-semina colture cerealicole**
- **Maggiore efficacia in condizioni difficili, assorbimento più rapido.**
- **Non volatile**
- **Due meccanismi di azione diversi per una migliore gestione delle resistenze**



GLIFOSATE

Inibizione della EPSP sintasi
Gruppo HRAC G



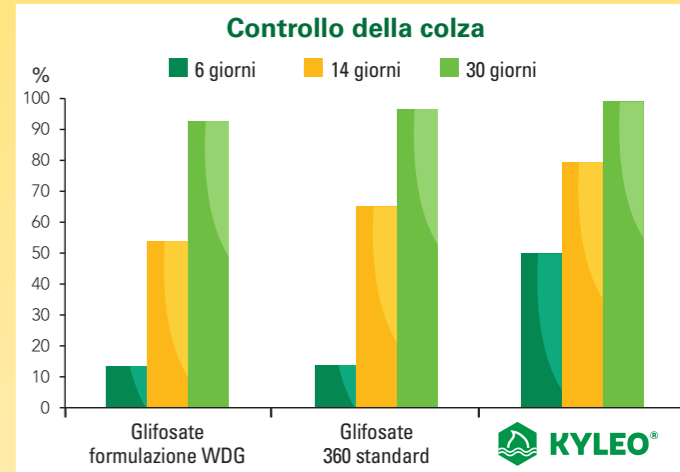
2,4-D

Azione simile all'acido indol-acetico (auxine sintetiche)
Gruppo HRAC O



Mai più infestanti difficili!

Kyleo garantisce una efficacia ottimale sulle **infestanti più difficili** a parità di glifosate distribuito (es. Equiseto, *Conyza-Erigeron*, Malva, Villucchio etc.).



Oltre alla maggiore efficacia sulle infestanti a foglia larga Kyleo offre anche una migliore attività verso le infestanti graminacee proprio grazie all'effetto booster della formulazione.

Effetto su Equiseto e graminacee



Stoppie e pre-semina su sodo



Lotta indiretta alla cuscuta

La Cuscuta si "nutre" e si sviluppa su infestanti quali *Polygonum aviculare*, Villucchio, Falloppia, ecc... espandendosi poi sulle colture in rotazione.



Kyleo eliminando le piante ospiti attua una doppia azione, blocca le piante e la produzione dei semi della Cuscuta.