

CARATTERISTICHE

Informazioni sul principio attivo

Fenpyrazamine è attivo contro numerose specie di **Botrytis**, così come contro **Sclerotinia**, **Monilinia**, e **Rhynchosporium**, già a dosaggi molto bassi.

	CE <sub>50</sub> (mg/kg)	CE <sub>90</sub> (mg/kg)
<b>Botrytis cinerea</b>	0,030	0,150
<b>Botrytis alii</b>	0,030	0,671
<b>Botrytis bysoidea</b>	0,011	0,046
<b>Botrytis elliptica</b>	0,091	1,751
<b>Botrytis paeoniae</b>	0,024	0,051
<b>Botrytis tulipae</b>	0,030	0,671
<b>Sclerotinia sclerotiorum</b>	0,11	0,47
<b>Monilinia fructicola</b>	0,02	0,09
<b>Monilinia laxa</b>	0,02	0,14
<b>Monilinia fructigena</b>	0,05	0,28
<b>Rhynchosporium secalis</b>	< 0,2	-

CE50 (90) = Concentrazione Efficace 50 (90).  
Rappresenta la concentrazione che produce nel 50% (90%) degli individui un effetto diverso dalla morte (es. immobilizzazione) in saggi sia acuti che cronici dopo esposizione di 48 h.



Meccanismo di azione

Fenpyrazamine ha differenti siti di attività e meccanismi di azione, alcuni dei quali ancora oggetto di studio; è certo che il principio attivo intervenga nel processo di inibizione della biosintesi dell'ergosterolo (attività d'inibizione superiore di dieci volte a quella degli antibotritici già in commercio), agendo a livello dell'enzima 3-ketoreduktasi.

**Modalità sperimentali**

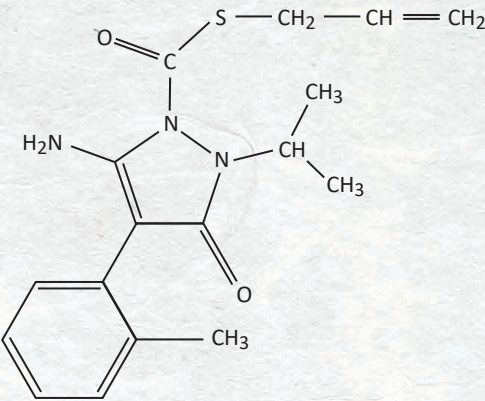
- Trattamento sulla pagina superiore della foglia
- Inoculo sulla pagina inferiore dopo 24 h dal trattamento
- Rilievo sul raggio delle lesioni fogliari, 6 giorni dopo l'inoculo (T 15 °C, alta umidità)

**TRANSLAMINARITÀ**

Fenpyrazamine è caratterizzato da una forte translaminarità, che gli conferisce la capacità di penetrare all'interno dei tessuti vegetali spostandosi rapidamente da una pagina all'altra della foglia. Questa caratteristica permette di avere una elevata flessibilità poichè si blocca con efficacia l'azione infettiva del patogeno.

Fenpyrazamine ha un'alta velocità di penetrazione all'interno dei tessuti vegetali, garantendo un'ottimale protezione della coltura anche con eventi piovosi molto vicini al trattamento. Già a 30 minuti dal trattamento, e con la vegetazione ancora non completamente asciutta, **Fenpyrazamine** ha dimostrato di performare con ottimi risultati.

**Nome:** PROLECTUS® 50 WG  
**Gruppo FRAC:** 17  
**Composizione:** Fenpyrazamine 50%  
**Miscibilità:** Il prodotto si impiega da solo  
**Registrazione:** N°: 15549 del 23-05-2016  
**Formulazione:** Granuli idrodispersibili  
**Avvertenze di pericolo:** ATTENZIONE  
**Indicazioni di pericolo:** H410, EUH401



**Reg. N.:** 473798-59-3    **Formula:** C17H21N3O2S  
**Massa molecolare:** 331,43 g/mol  
**Stato fisico (p.a.):** Solido, da bianco a giallo chiaro  
**Aspetto (p.f.):** Solido, piccoli granuli sferici  
**pH (p.f.):** 7,28 (disp. Acqua 1% - 21/23 °C)  
**Punto di fusione (p.a.):** 116,4 °C  
**Pressione di vapore a 25 °C (p.a.):** < 0,01 mPa  
**Coeff. te di rip. ottanolo/acqua (p.a.):** Log Pow=3,52 – pH 7, T °C 20  
**Solubilità in acqua a 20 °C (p.a.):** 20,4 mg/l

**Caratteristiche:** Fungicida per il controllo della Botrite della vite e delle colture orticole (pomodoro, melanzana, peperone, cetriolo, cetriolino e zucchini) coltivate in serra. Il prodotto non è sistemico sebbene presenti attività translaminare.

COLTURA (PHI)	MALATTIA	DOSI	MODALITÀ D'IMPIEGO
Pesco, Nettarine, Albicocco, Ciliegio, Susino (3 giorni)	Moniliosi ( <i>Monilia spp.</i> )	80-120 g/hl (0,8-1,2 kg/ha)	Intervenire iniziando i trattamenti all'instaurarsi delle condizioni favorevoli alla malattia. Numero massimo di trattamenti per anno: 3. Rispettare un intervallo minimo fra i trattamenti di 7 giorni.
Orticole in serra: Pomodoro, Melanzana, Peperone, Cetriolo, Zucchini (3 giorni)	Muffa grigia ( <i>Botrytis cinerea</i> )	80-120 g/hl (0,8-1,2 kg/ha)	Intervenire iniziando i trattamenti all'instaurarsi delle condizioni favorevoli alla malattia. Adottare un intervallo fra i trattamenti di 10-12 giorni, in funzione della pressione della malattia. Numero massimo di trattamenti per anno: 3.
Vite da tavola e da vino (7 giorni vite da tavola, 14 giorni vite da vino)	Muffa grigia ( <i>Botrytis cinerea</i> )	100 g/hl (1 kg/ha)	Si consiglia un trattamento in pre-post fioritura o uno in chiusura grappolo. Per evitare l'insorgenza di popolazioni del fungo resistenti eseguire un solo trattamento per anno con questo o altri prodotti con stesso meccanismo d'azione, alternando annualmente con prodotti a diverso meccanismo.
Fragola (in campo e in serra) (3 giorni)	Muffa grigia ( <i>Botrytis cinerea</i> )	80-120 g/hl (0,8-1,2 kg/ha)	Intervenire iniziando i trattamenti all'instaurarsi delle condizioni favorevoli allo sviluppo della malattia. Si raccomanda di limitare il numero di trattamenti con questo, o altri prodotti con lo stesso meccanismo d'azione, al massimo a un terzo delle applicazioni complessivamente previste contro Botrite. Non eseguire più di 3 trattamenti per anno e rispettare un intervallo minimo fra i trattamenti di 7 giorni.

**SUMITOMO CHEMICAL ITALIA S.r.l.** [www.sumitomo-chem.it](http://www.sumitomo-chem.it)

Agrofarmaco autorizzato dal Ministero della salute con registrazione n. 15549 del 23/05/2016. Leggere attentamente le istruzioni riportate in etichetta. Usare i prodotti fitosanitari con precauzione. Prima dell'uso leggere sempre l'etichetta e le informazioni sul prodotto. Si richiama l'attenzione sulle frasi e simboli di pericolo riportati in etichetta. È obbligatorio l'uso di idonei dispositivi di protezione individuale e di attrezzature di lavoro conformi (D. Lgs. 81/2008 e ss. mm.).

# Prolectus® 50 WG

## FUNGICIDA

- Alta efficacia conto Botrite e Monilia
- Singolo principio attivo
- Prolungata attività e bassi intervalli di pre-raccolta
- Perfetta selettività sulle colture e sui principali beneficials
- Formulazione ad alta disperdibilità

**Prolectus® 50 WG** è un fungicida a base di Fenpyrazamine, una molecola scoperta e sviluppata dalla ricerca di Sumitomo Chemical. Nel corso di numerose prove di efficacia svolte negli ultimi anni **Prolectus® 50 WG** ha sempre assicurato performance di contenimento del patogeno superiori o uguali ai migliori standard di riferimento, garantendo anche nelle situazioni più difficili indici di protezione tali da salvaguardare la quantità e la qualità delle produzioni.



In particolare si sottolineano

**1**

Nessuna pericolosità nei confronti dell'operatore

**2**

Nessuna interferenza sugli indicatori ambientali

**3**

Nessuna pericolosità per beneficials

**4**

Rapida degradazione nel terreno

**5**

Nessun rischio di contaminazione delle acque superficiali e di falda

I parametri tossicologici di Fenpyrazamine portano alle seguenti conclusioni:

- NON CANCEROGENO
- NON MUTAGENO
- NON TERATOGENO
- NON EMBRIOTOSSICO
- NON PROVOCA ALTERAZIONI DELL'APPARATO ENDOCRINO

Degradazione nel suolo (DT<sub>50</sub> campo: gg 20,5)  
**Non persistente**

Volatilità in base alla legge di Henry a 25 °C  
**Non volatile**

Beneficial (insetti/acari bersaglio)	Prolectus® 50 WG 240 g/hl
<i>Amblyseius cucumeris</i> (tripidi)	IOBC class = 1 = INNOCUO
<i>Aphidius rhopalosiphi</i> (afidi)	IOBC class = 1 = INNOCUO
<i>Chrysoperla carnea</i> (afidi)	IOBC class = 1 = INNOCUO
<i>Encarsia formosa</i> (aleurodidi)	IOBC class = 1 = INNOCUO
<i>Eretmocerus eremicus</i> (aleurodidi)	IOBC class = 1 = INNOCUO
<i>Kampimodromos aberrans</i> (acari)	IOBC class = 1 = INNOCUO
<i>Macrolophus caliginosus</i> (aleurodidi)	IOBC class = 1 = INNOCUO
<i>Nesidiocoris tenuis</i> (aleurodidi)	IOBC class = 1 = INNOCUO
<i>Orius laevisgatus</i> (tripidi)	IOBC class = 1 = INNOCUO
<i>Phytoseiulus permisillius</i> (ragnetto rosso)	IOBC class = 1 = INNOCUO
<i>Typhlodromus pyri</i> (acari)	IOBC class = 1 = INNOCUO

Tutti gli studi fin qui condotti hanno messo in evidenza l'assoluto rispetto di **Prolectus® 50 WG** nei confronti dei principali beneficials.





## Prolectus® 50 WG ORTICOLE IN SERRA - BOTRITE

### Le caratteristiche vincenti

- ✓ Ottima persistenza d'azione
- ✓ Nessuna fitotossicità per la coltura
- ✓ Molecola inserita o presente nei principali DPI
- ✓ Ottimo profilo residuale
- ✓ Ridotto tempo di carenza (3 giorni)
- ✓ Perfetta solubilità del formulato
- ✓ Elevata attività con unico principio attivo
- ✓ Selettivo sulla coltura
- ✓ Non macchia i frutti
- ✓ Resistenza al dilavamento

### I consigli di utilizzo

Intervenire alle prime condizioni predisponenti la malattia con un massimo di 3 interventi l'anno, con un intervallo di 8-12 giorni tra un trattamento e il successivo



### STRATEGIA BIOWIN®

Un solo trattamento iniziale e a seguire trattamenti con **ROMEO®** (Cerevisane) per il controllo di botrite.

Con questa strategia si sfrutta l'ottima persistenza d'azione del prodotto e la rapida degradazione per ottenere un raccolto con residui limitati e ampiamente al di sotto delle limitazioni di legge (LMR).



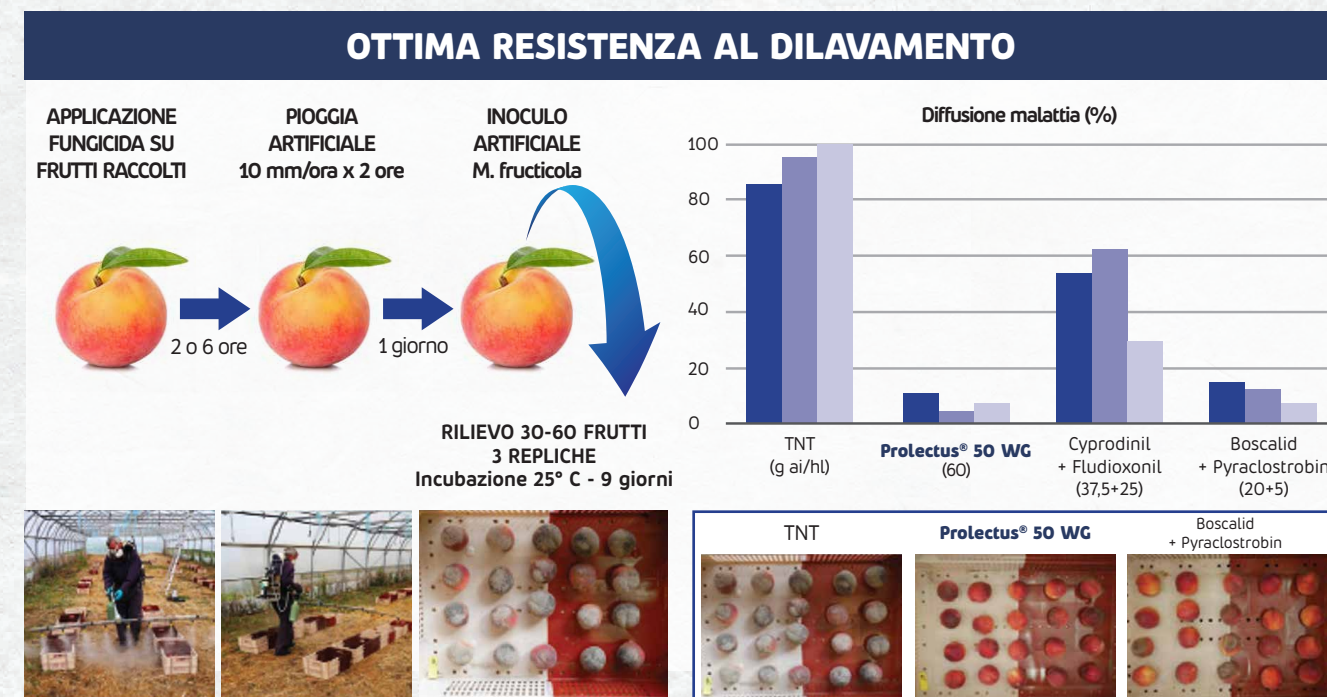
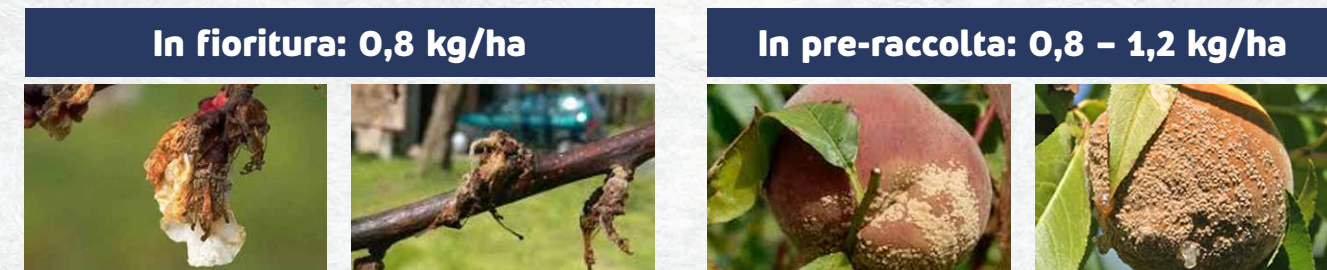
## Prolectus® 50 WG DRUPACEE - MONILIA

### Le caratteristiche vincenti

- ✓ Eccellente efficacia sui diversi tipi di Monilia
- ✓ Possibilità di effettuare applicazioni precoci in fioritura o in pre-raccolta (rispettando i tempi di carenza)
- ✓ Attivo in diversi stadi del ciclo biologico della Monilia
- ✓ Elevata protezione con un singolo principio attivo
- ✓ Unico esponente della famiglia chimica dei pirazolinoni
- ✓ Basso intervallo di pre-raccolta (3 giorni)
- ✓ Ottima resistenza al dilavamento

### I consigli di utilizzo

Massimo 3 trattamenti a stagione



Trattamenti in fioritura  
contro *M. laxa*

Trattamenti in pre-raccolta  
contro *M. fructigena* e *M. fructicola*

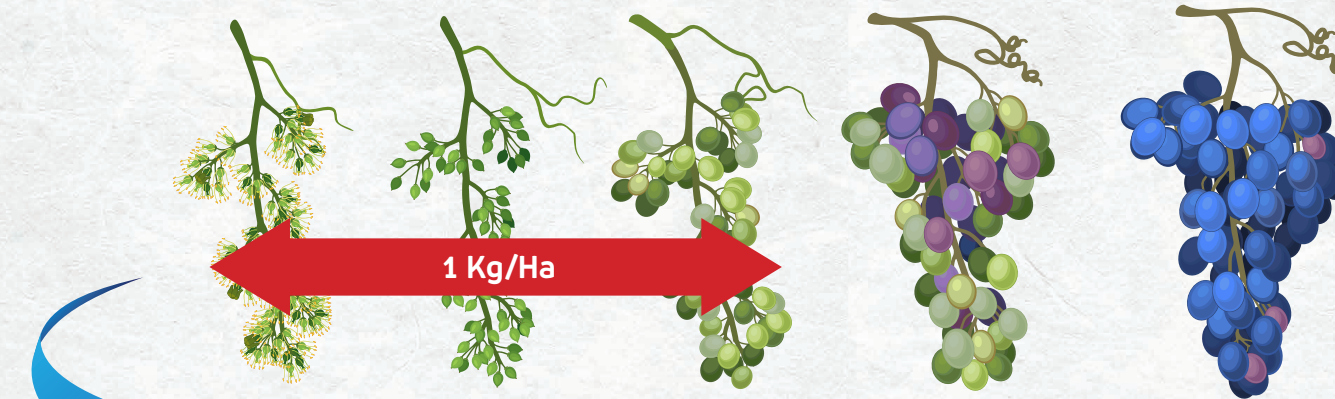


## Prolectus® 50 WG VITE - BOTRITE

### Le caratteristiche vincenti

- ✓ Efficacia anche su infezioni precoce post-fiorali
- ✓ Resistenza al dilavamento
- ✓ Veloce azione translaminare
- ✓ Elevata persistenza d'azione biologica
- ✓ Rapida degradazione
- ✓ Attività su laccasi
- ✓ Basso tempo di carenza
- ✓ Ottimo profilo residuale
- ✓ Nessuna interferenza sui processi fermentativi
- ✓ Ottima gestione dell'Acido Gluconico (evita la formazione di infezioni latenti)

### I consigli di utilizzo



- ✓ Il posizionamento in **Fine fioritura - Pre-chiusura grappolo** permette di valorizzare al massimo tutte le caratteristiche positive del prodotto
- ✓ Attività prolungata
- ✓ Eccellente efficacia
- ✓ Un solo residuo ampiamente sotto i limiti di legge
- ✓ Nessuna interferenza sui processi di vinificazione

### STRATEGIA BIOWIN®

A seguire trattamenti con **ROMEO®** (Cerevisane) per il controllo contemporaneo di botrite, peronospora e oidio, con un limitato utilizzo di rame e zolfo in prossimità della raccolta.



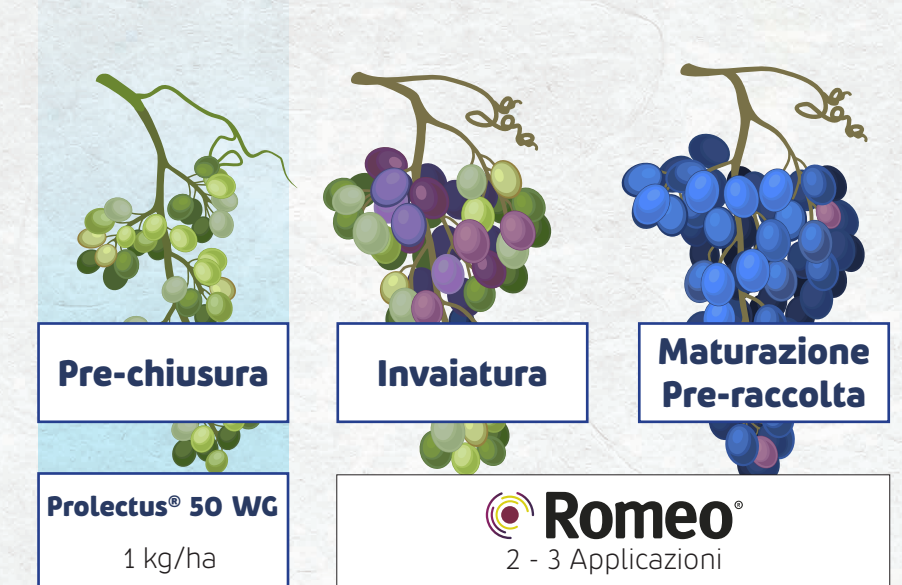
## Prolectus® 50 WG AGRICOLTURA BIORAZIONALE®

### Strategie BIOWIN®

La strategia **Biowin®** è l'esempio ottimale di **Agricoltura Biorazionale®**: una agricoltura che permette di sfruttare le sinergie tra prodotti chimici tradizionali e nuovi prodotti biologici, con lo scopo di arrivare al raccolto con il migliore risultato possibile da un punto di vista fitosanitario e con la minore quantità di residui.

**PROLECTUS® 50 WG** e **ROMEO®** si abbinano alla perfezione nelle strategie **BIOWIN®**: massima efficacia e minori residui.

### Uva da vino e uva da tavola



### Solanacee e Cucurbitacee in serra/Fragola

