



KESTREL®

Insetticida sistemico ad ampio spettro

La formulazione che fa la differenza

NUOVE ESTENSIONI DI ETICHETTA

MOSCA e TIGNOLA
Olivo

CIMICE ASIATICA
Melo, Pero, Albicocco, Pesco,
Nettarino



SUMITOMO CHEMICAL

Creative Hybrid Chemistry
For a Better Tomorrow



KESTREL

ATTIVITÀ BIOLOGICA

KESTREL È UN INSETTICIDA ATTIVO PER:

CONTATTO

INGESTIONE

MECCANISMO D'AZIONE

- Nella pianta **KESTREL® aderisce** alle superfici vegetali e **penetra** all'interno dei tessuti con **elevata sistemica**
- Nei confronti dell' insetto agisce a livello del sistema nervoso come antagonista dell'acetilcolina bloccando di conseguenza gli impulsi nervosi
- Nessuna resistenza incrociata con carbammati, organofosforati e piretroidi, Acetamiprid è una molecola essenziale per la rotazione dei principi attivi

AZIONE MULTI-TARGET

ACETAMIPRID HA ELEVATA ATTIVITÀ NEI CONFRONTI DI FITOFAGI CON APPARATO BOCCALE:

Pungente succhiante

(Afdi, Cimici, Aleurodidi, Cocciniglie, Tripidi e Cicaline)

Masticatore

(Lepidotteri, Microlepidotteri, Minatori fogliari, Coleotteri, Larve di mosche)



Tignole



Cicaline



Cimice asiatica



Tripidi



Dorifora



Afdi



Mosche della
frutta e dell'olivo



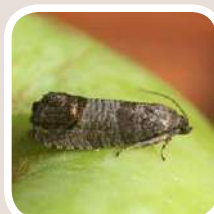
Aleurodidi



Tignola dell'olivo



Cocciniglie



Carpocapsa



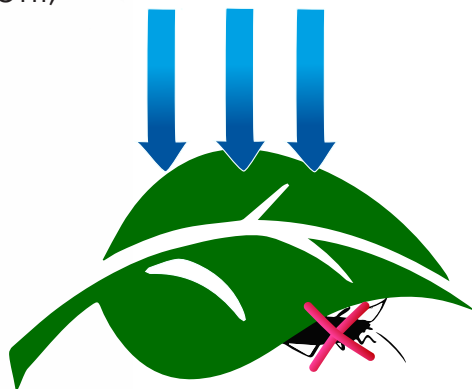
Minatori fogliari

LA FORMULAZIONE CHE FA LA DIFFERENZA

ACETAMIPRID 200 g/l CONCENTRATO SOLUBILE

L'innovativa formulazione di **KESTREL®** è stata sviluppata con co-formulanti di ultima generazione che migliorano l'assorbimento del principio attivo da parte delle piante e degli insetti, aumentando:

- **Efficacia**
- **Durata d'azione**
- **Resistenza al dilavamento**



Grazie all'attività sistemica e translaminare, **KESTREL®** è in grado di controllare gli insetti presenti nella pagina inferiore o sulla vegetazione in accrescimento



**Concentrato
di EFFICACIA**



Minore prodotto da movimentare

Ridotto ingombro in magazzino

Meno contenitori da smaltire

Maggior sostenibilità

L'elevata concentrazione di Acetamiprid contenuta in **KESTREL®** consente di **ridurre** il volume di prodotto utilizzato rispetto ad altri formulati liquidi o in polvere contenenti lo stesso principio attivo.

VITE DA VINO E DA TAVOLA

ETICHETTA MULTITARGET CON I PIÙ IMPORTANTI PEST DELLA VITE:

KESTREL® è stato testato negli anni sui principali insetti dannosi per la vite. Oltre all'elevata efficacia nei confronti delle cicaline offre un elevato controllo della tignoletta. Questo può consentire di controllare diversi insetti dannosi con un unico trattamento.

Già ammesso nei principali Disciplinari di Produzione Integrata si inserisce nelle rotazioni dei principi attivi per evitare resistenze e costituisce un valido alleato alla strategie integrate anche con prodotti biologici.

KESTREL® è un prodotto ideale per le moderne strategie di lotta integrata a Scafoideo e Tignoletta, grazie alla sua efficacia, all'attività su diversi insetti dannosi ed alla sua bassa tossicità verso numerosi insetti utili.

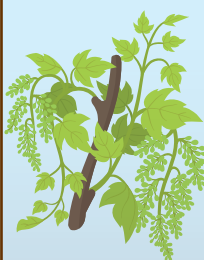
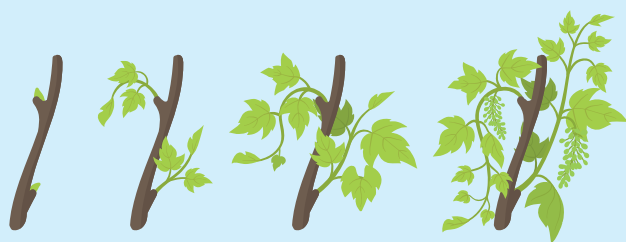


PERIODO E DOSE D'APPLICAZIONE



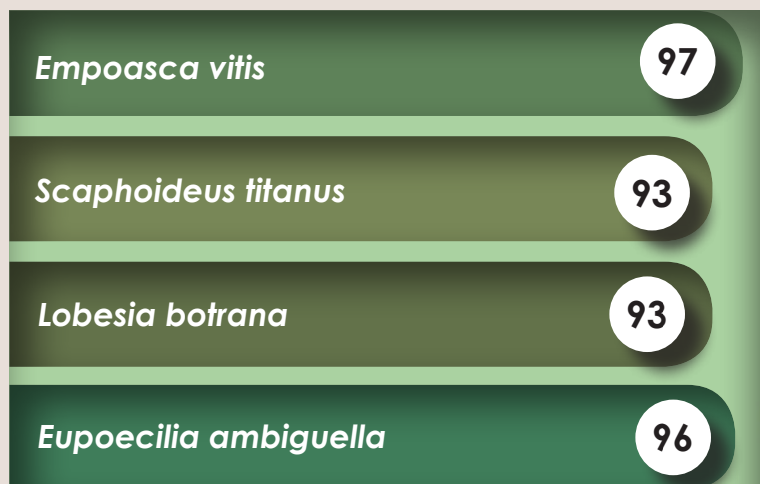
KESTREL®

Dose di 0,45 l/ha



- Azione multitarget
- Rispettoso nei confronti di molti insetti utili
- Ideale in strategie di lotta integrata anche con prodotti di origine biologica
- Importante per l'alternanza dei diversi meccanismi d'azione antiresistenza
- Breve tempo di carenza contro le cicaline
- Inserito nei principali disciplinari di lotta integrata e protocolli di produzione

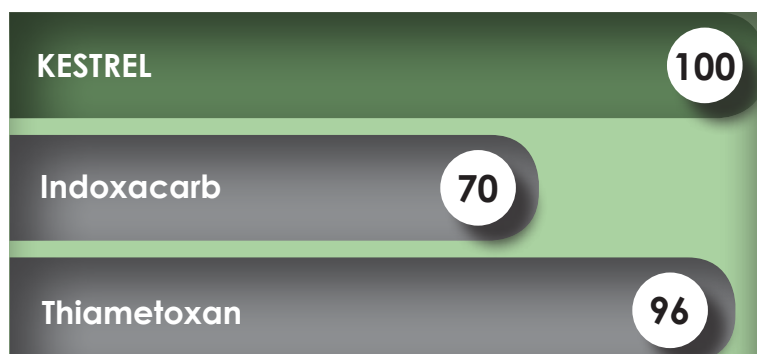
Efficacia % rispetto al testimone.
Media di 16 prove



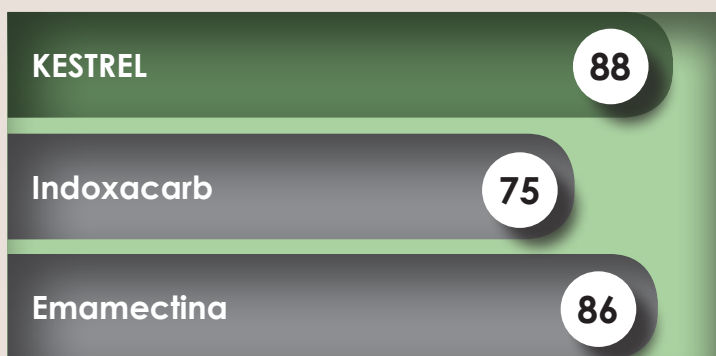
La lotta allo **SCAFOIDEO** è un passaggio essenziale per limitare il diffondersi della **FLAVESCENZA DORATA**.

KESTREL® garantisce elevati standard di efficacia grazie alla sua duplice azione per contatto e per ingestione.

% Efficacia su
Scaphoideus titanus
dopo 7 giorni
dal trattamento



Efficacia % su tignoletta
della vite
(1 trattamento)



Fonte: Prova SAGEA - Piemonte

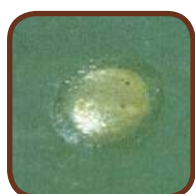
STRATEGIA INTEGRATA CONTRO LA TIGNOLETTA

In un piano di lotta integrata alla **TIGNOLETTA KESTREL®** si utilizza come ovo-larvicida (fase "testa nera") ed è seguito da un larvicida specifico, come BioBit® DF/DiPel® DF, a base di *Bacillus thuringiensis* subsp. *kurstaki*, che non prevedono tempi di carenza.

PERIODO DI APPLICAZIONE CONTRO TIGNOLETTA



Ovo-deposizione



Uovo 0,6-0,8 mm



Uovo fase "testa nera" 0,6-0,8 mm



Larva L1
(0,9-1,5mm)



Larva L2
(2-3 mm)

BioBit® DF

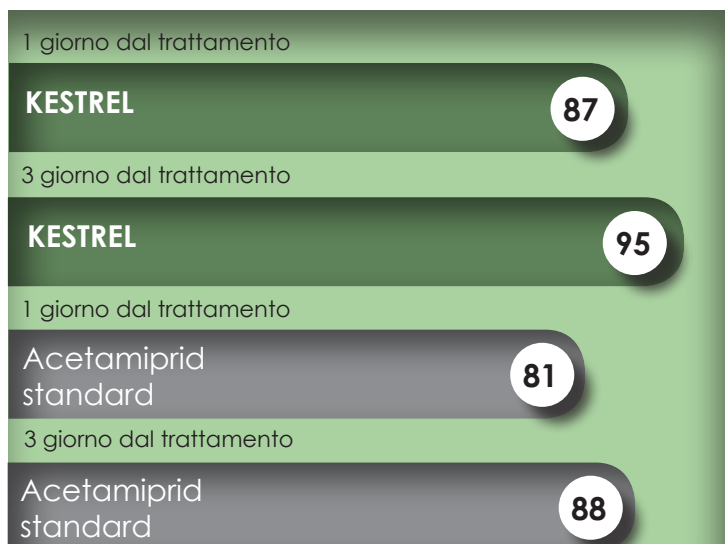
DiPel® DF

DRUPACEE e POMACEE

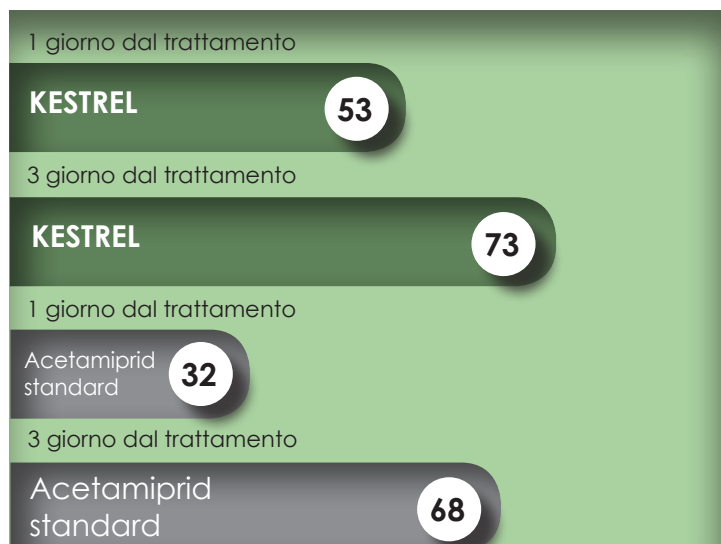
Grazie alla sua moderna formulazione, **KESTREL®** si differenzia per efficacia anche con altri prodotti a base dello stesso principio attivo. La maggior capacità di assorbimento infatti aumenta il potere abbattente contro adulti e neanidi di **CIMICE ASIATICA**



Efficacia % su **Neanidi** di Cimice Asiatica su Pero



Efficacia % su **Adulti** di Cimice Asiatica su Pero



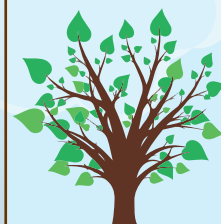
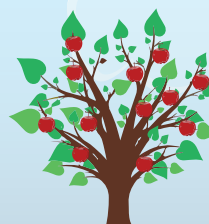
Fonte: prove Astra Innovazione e Sviluppo, 2018-19 - Emilia Romagna

PERIODO E DOSE D'APPLICAZIONE



KESTREL®

Dose di 0,25-0,5 L/ha



- Efficace contro adulti e neanidi di Cimice asiatica
- Effetto multitarget contro lepidotteri, afidi, tripidi, minatori fogliari e cicaline
- Rispettoso nei confronti di molti insetti utili
- Solo 3 giorni di carenza contro la mosca del ciliegio
- Incluso nei principali Disciplinari di Produzione Integrata e accordi di filiera



Elevata efficacia
contro gli insetti del
ciliegio **con solo 3 giorni
di carenza**



% di efficacia: Media di 42 prove in Italia
e zona Mediterranea

AFIDI DELLE DRUPACEE	98
AFIDI DEL CILIEGIO	99
CICALINE DELLE DRUPACEE	97
TRIPIDE DELLE NETTARINE	96
ANARSIA DELLE DRUPACEE	97
CYDIA MOLESTA DELLE DRUPACEE	98
CYDIA FUNEBRANA DEL SUSINO	91
MOSCA DEL CILIEGIO	99



% di efficacia: Media di 16 prove
in Italia e zona mediterranea

AFIDE VERDE POMACEE	97
AFIDE GRIGIO POMACEE	96
TENTREDINE	97
CARPOCAPSA	98
MINATORI FOGLIARI	91



OLIVO

Contro la **MOSCA DELL'OLIVO KESTREL®** può essere impiegato alla prima comparsa degli adulti con attrattivo (esca) e da agosto in poi con applicazione fogliare. Vista la necessità di colpire le larve nei primi stadi, evitando che penetrino troppo in profondità nella drupa, è bene monitorare la presenza di adulti con trappole a feromoni della linea **Olytrap** di Sumitomo e trattare al raggiungimento della soglia del 2-3 % di infestazione.



Efficacia %: Media di 8 prove in Italia e zona mediterranea

MOSCA DELL'OLIVO

96

TIGNOLA DELL'OLIVO

95

Contro la **TIGNOLA DELL'OLIVO, KESTREL®** può essere efficacemente impiegato con funzione ovo-larvicida sulla seconda generazione (prima generazione carpofaga), completando la copertura con prodotti specifici ad azione larvicida come BioBit® DF/DiPel® DF, a base di *Bacillus thuringiensis* subsp. *kurstaki*, che non prevedono tempi di carenza.

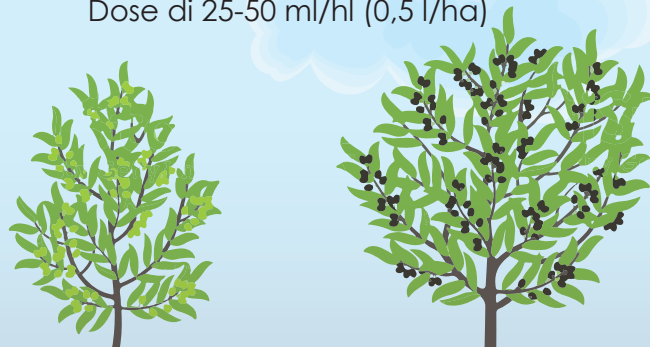
PERIODO E DOSE D'APPLICAZIONE

Con attrattivo applicare 100 ml/ha di Kestrel in 30 l/ha in acqua



KESTREL®

Dose di 25-50 ml/hl (0,5 l/ha)



- Azione multitarget
- Attivo contro adulti e larve di Mosca e Tignola
- Solo 7 giorni di intervallo pre-raccolta
- Essenziale nelle strategie di alternanza anti-resistenza
- Utilizzabile anche con attrattivi specifici (esche) a bassa dose (100 ml/ha)
- Incluso nei principali Disciplinari di Difesa Integrata e accordi di filiera

AGRUMI

KESTREL® si integra perfettamente con **Juvinal® Gold/Admiral® Gold** a base di pyriproxyfen per il controllo più efficace contro **COCCINIGLIA ROSSA FORTE**.

L'azione precoce di **Juvinal® Gold /Admiral® Gold**, da applicare alla comparsa delle prime forme mobili, viene infatti completata dall'efficacia sistemica di **KESTREL®** contro gli adulti.



Efficacia %: Media
di 16 prove in Italia e
zona mediterranea

AFIDI DEGLI AGRUMI

97

MINATRICE SERPENTINA

98

COCCINIGLIA ROSSA FORTE

97

L'attività sistemica e translaminare di **KESTREL®** si rivela eccellente anche per il controllo di **AFIDI** e **MINATORI FOGLIARI** degli agrumi, anche quando sono poco raggiungibili nella vegetazione fitta che caratterizza queste colture

PERIODO E DOSE D'APPLICAZIONE



KESTREL®

Dose di 0,35-1,5 L/ha



- Elevata efficacia contro afidi e minatori fogliari
- Attivo anche contro Cocciniglia rossa forte degli agrumi
- Per una strategia anti-cocciniglia risolutiva utilizzare in combinazione con Juvinal® Gold/Admiral® Gold
- Incluso nei principali Disciplinari di Difesa Integrata e accordi di filiera

ORTICOLE

La formulazione di **KESTREL®** ad elevata sistemica e translaminarità rende il trattamento contro **AFIDI** e **ALEURODIDI** efficace sia nella pagina inferiore delle foglie che negli apici fogliari, evitando danni da trasmissione di virosi.



Efficacia %: Media di 37 prove
in Italia e zona mediterranea

AFIDI SU LATTUGA

96

LEPIDOTTERI SU CAVOLI

99

AFIDI SU SOLANACEE

97

ALEURODIDI SU SOLANACEE

97

Autorizzato l'impiego sulle seguenti colture orticole:

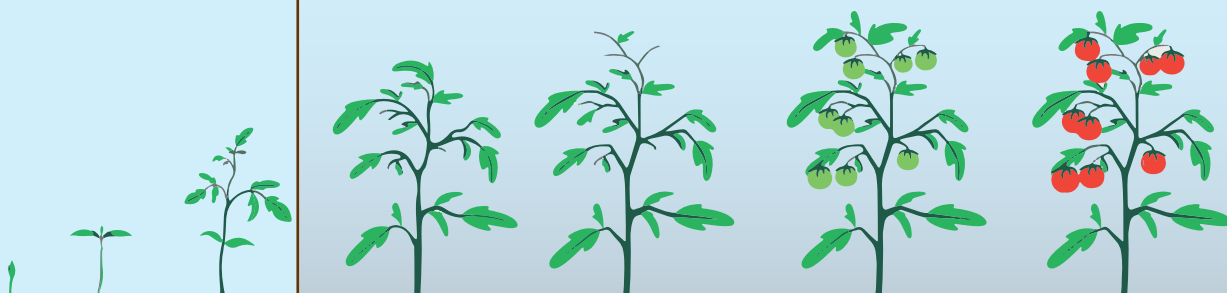
- Pomodoro
- Melanzana
- Peperone
- Broccoli
- Calvolfiori
- Cavoletti di Bruxelles
- Lattughe e altre insalate (escluse baby leaf e indivia/scarola)

PERIODO E DOSE D'APPLICAZIONE



KESTREL®

Dose di 0,25-0,5 L/ha



- Ampia etichetta, controlla più insetti contemporaneamente
- Azione di contatto e sistemica
- Rispettoso nei confronti di molti insetti utili
- Incluso nei principali Disciplinari di Produzione Integrata e accordi di filiera

Per la lotta alla **DORIFORA** della patata **KESTREL®** è un'essenziale alternativa per la rotazione dei principi attivi per evitare il rischio di resistenze.

Il momento più indicativo per la lotta contro la dorifora sono le larve di primo e secondo stadio. Fino alla fioritura intervenire se tre piante su venticinque presentano queste infestazioni; dopo la fioritura la soglia di intervento si sposta verso cinque piante su venticinque.

Per una strategia di controllo completa è possibile impiegare **KESTREL®** con **Kaimo® Sorbie**, a base di lambda cialotrina, autorizzato anche contro Tignola della patata.



Efficacia %: Media
di 37 prove in Italia e
zona mediterranea

DORIFORA

97

AFIDI SU PATATA

100

Oltre ad essere uno strumento indispensabile per la lotta alla Dorifora, **KESTREL®** mostra un'elevata efficacia contro gli afidi, vettori di gravi virosi e quindi molto dannosi per questa coltura.

PERIODO E DOSE D'APPLICAZIONE



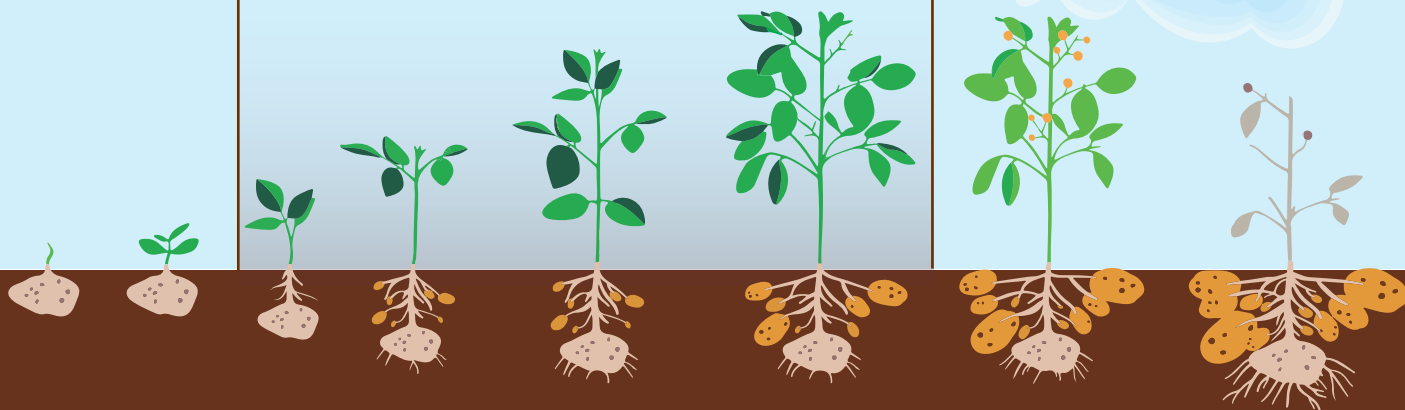
KESTREL®

Dose di 0,15-0,2 L/ha



KAIMO® SORBIE

Dose di 0,3 kg/ha



- Rapidità d'azione e persistenza
- Impiegabile su diverse colture presenti in azienda
- Nuova formulazione ad elevata sistemica
- Essenziale nelle strategie di alternanza anti-resistenza
- Incluso nei principali Disciplinari di Difesa Integrata e accordi di filiera



VITE (VINO - TAVOLA)

Cicaline	25-45 ml/hl (0,35-0,45 l/ha)
Tignoletta	
Intervallo di sicurezza: 7 giorni	



OLIVO

Mosca dell'olivo	25-50 ml/hl (0,5 l/ha)
Tignola dell'olivo	
Intervallo di sicurezza: 7 giorni	



CILIEGIO

Afidi	15-35 ml/hl (0,25-0,35 l/ha)
Mosca del ciliegio	
Intervallo di sicurezza: 3 giorni	



ALBICOCCO - PESCO - NETTARINO

Afidi	25-35 ml/hl (0,25-0,35 l/ha)
Cicaline	
Cimice asiatica	50 ml/hl (0,5 l/ha)
Tripidi	35-50 ml/hl (0,35-0,50 l/ha)
Lepidotteri	
Intervallo di sicurezza: 14 - 21 giorni	



AGRUMI

Minatori fogliari	25-50 ml/hl (0,35 l/ha)
Afidi	
Intervallo di sicurezza: 14 giorni	
Cocciniglie	50-70 ml/hl
Intervallo di sicurezza: 30 giorni	



BROCCOLI - CAVOLFIORI - CAVOLETTI DI BRUXELLES

Afidi	0,25-0,35 l/ha
Lepidotteri	
Intervallo di sicurezza: 14 giorni	



COLZA

Afidi	0,25-0,35 l/ha
Coleotteri	
Intervallo di sicurezza: 28 giorni	



LATTUGHE E ALTRE INSALATE

Afidi	0,25-0,35 l/ha
Intervallo di sicurezza: 7 giorni	



MELO - PERO

Afidi	25-35 ml/hl (0,25-0,35 l/ha)
Minatori fogliari	
Cimice asiatica	50 ml/hl (0,5 l/ha)
Carpocapsa del melo	35-50 ml/hl (0,35-0,5 l/ha)
Intervallo di sicurezza: 14 giorni	



POMODORO - MELANZANA - PEPERONE

Afidi	0,25 l/ha
Aleurodidi	0,35-0,5 l/ha
Intervallo di sicurezza: 3 - 7 giorni	



SUSINO

Afidi	25 ml/hl (0,25 l/ha)
Lepidotteri	
Intervallo di sicurezza: 14 giorni	



PATATA

Afidi	0,15-0,2 L/ha
Dorifora	
Intervallo di sicurezza: 7 giorni	



Creative Hybrid Chemistry
For a Better Tomorrow



Il posizionamento dei prodotti è da considerarsi indicativo e soggetto ad adattamenti in funzione delle realtà locali. Agrofarmaci autorizzati dal Ministero della Salute; per relativa composizione e numero di registrazione si rinvia alle schede dei prodotti disponibili anche in internet; usare i prodotti fitosanitari con precauzione. Prima dell'uso leggere sempre l'etichetta e le informazioni sul prodotto. Si richiama l'attenzione sulle frasi e simboli di pericolo riportati in etichetta. È obbligatorio l'uso di idonei dispositivi di protezione individuale e di attrezzature di lavoro conformi (D. Lgs. 81/2008 e ss. mm.).