

NOTATEC
NICA

Tonale®



TONALE

CAMBIA PASSO, PUNTA IN ALTO!

NOVITÀ!
DISERBO MAIS

- **INNOVATIVO:** formula brevettata per un'ottimale efficacia a **bassi dosaggi**
- **FLESSIBILE:** la scelta migliore sia in **pre-emergenza** che in **post-precoce** del mais
- **COMPLETO:** elimina tutte le principali infestanti a foglia larga e stretta, tra cui **Abutilon**, **Chenopodio**, **Acalifa** e **Giavone**

Prodotto in corso di registrazione


SIPCAM
ITALIA

CAMBIA PASSO, PUNTA IN ALTO !

TONALE è l'erbicida **Innovativo, Flessibile e Completo**, ideale per applicazioni di pre-emergenza e post-emergenza precoce del mais.

Pensato per l'operatore maidicolo che non si accontenta, e che vuole assicurarsi il proprio reddito anche nelle annate più difficili a partire dalla scelta del diserbo giusto. Propenso all'innovazione, per raccogliere con soddisfazione e gratificazione i frutti del proprio lavoro.



CARATTERISTICHE

Scheda tecnica	2
Meccanismo d'azione	3

INNOVATIVO

Ricerca ed eccellenza italiana	4
Formulazione innovativa e brevettata	5
Elevata stabilità del formulato	5
Comportamento nel suolo	6
Assorbimento radicale e fogliare	6

FLESSIBILE

Dosi ed epoca di impiego	8
Adatto ad ogni condizione	10
"Effetto richiamo"	11

COMPLETO

Ampio spettro di azione	13
-------------------------	----

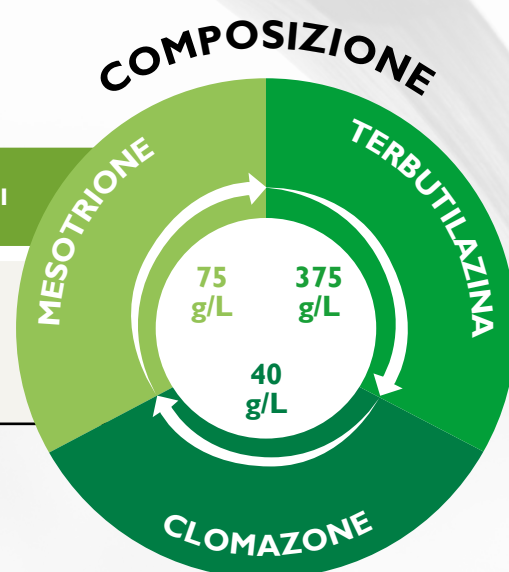
ESPERIENZE DI CAMPO

14

CARATTERISTICHE

SCHEDA TECNICA

FORMULAZIONE	GRUPPO	CONFEZIONI
Liquida ZC (sospensione di microcapsule)	HRAC F4;Cl;F2	2 L (x 6), 10 L

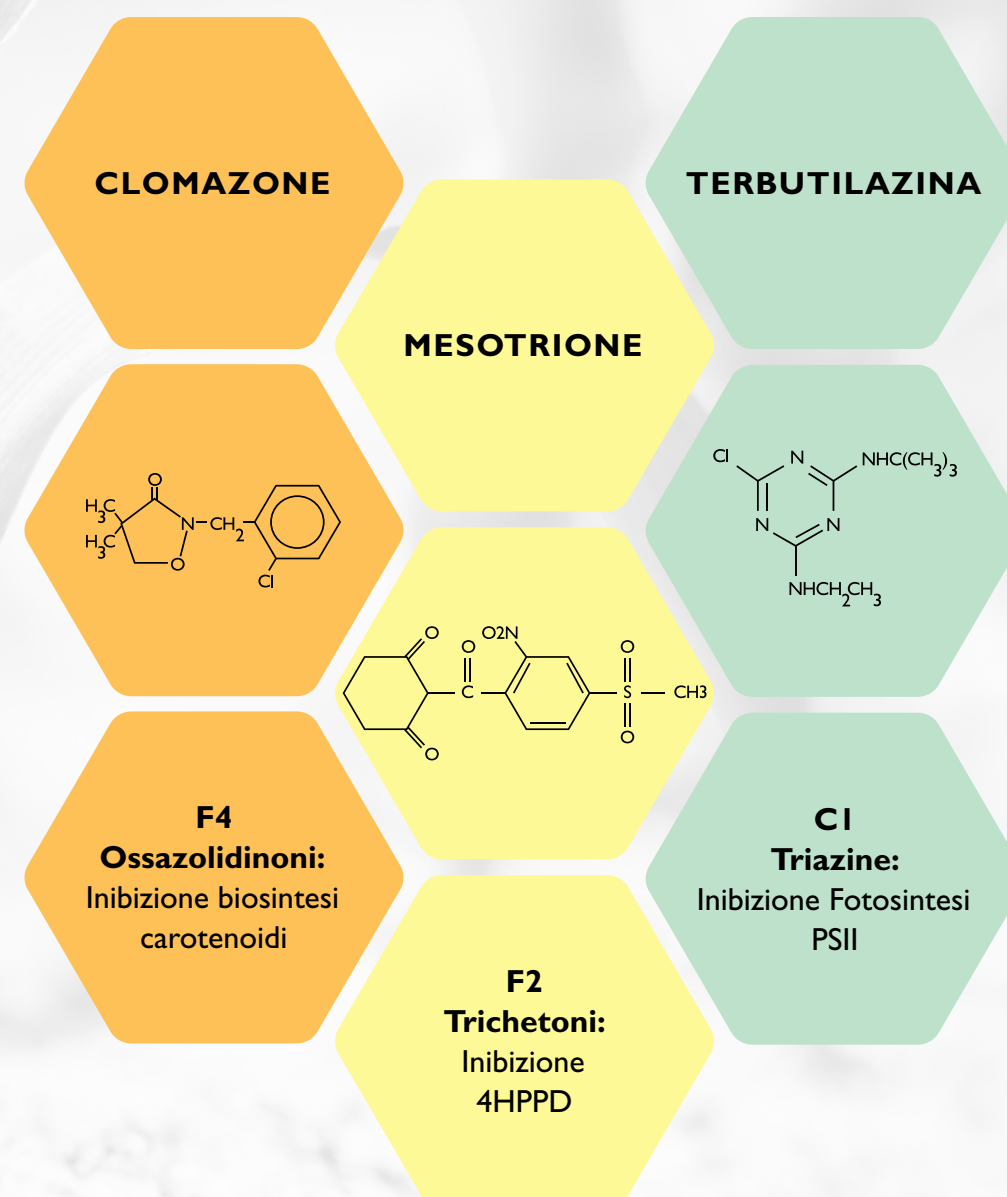


MECCANISMO D'AZIONE

3 meccanismi diversi, complementari e sinergici

Efficacia ottimale

Contro le resistenze



INNOVATIVO

RICERCA ED ECCELLENZA ITALIANA

Sipcam, società Italiana **leader da oltre 70 anni** nel settore degli agrofarmaci, della nutrizione e delle sementi di soia è da sempre particolarmente attenta a sviluppare e immettere sul mercato soluzioni innovative per l'agricoltura.

*“ Forti del nostro **know how tutto made in Italy**, compresi il personale specializzato, i laboratori e gli stabilimenti dove produciamo e formuliamo la maggior parte delle nostre molecole e prodotti, lavoriamo da sempre per **assecondare le esigenze degli agricoltori** e della filiera agroalimentare.*

*La nuova sfida che ci siamo posti è stata quella di **valorizzare il diserbo del mais** portando una formulazione e **una molecola, il clomazone, del tutto innovativa** per questa coltura, in un segmento che non si sta rinnovando ormai da anni e che non sempre gratifica il lavoro dei maiscoltori e di tutti gli operatori della filiera.”*



FORMULAZIONE INNOVATIVA E BREVETTATA

La formulazione liquida (ZC) di **TONALE** è il frutto della speciale tecnologia **Microplus Technology®**, brevettata da **Sipcam**, in cui Terbutilazina e Mesotrione in sospensione concentrata agiscono sinergicamente a Clomazone in sospensione di microcapsule.

L'innovazione formulativa permette a terbutilazina e mesotrione di essere subito disponibili **agendo in breve tempo sulle infestanti**, mentre le capsule polimeriche rilasciano clomazone in modo controllato, graduale e continuo, consentendo alla molecola di essere metabolizzata in modo ottimale dalle piante di mais e, al contempo, di **agire in modo prolungato e sinergico come erbicida**, garantendo un'efficacia e una persistenza più duratura.

Massimizzazione dell'efficacia erbicida

Azione prolungata nel tempo

Selettività per il mais



sospensione di microcapsule di

CLOMAZONE

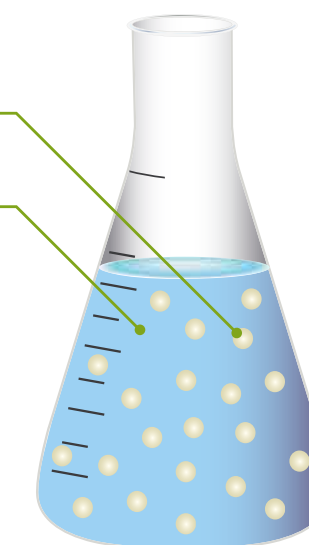
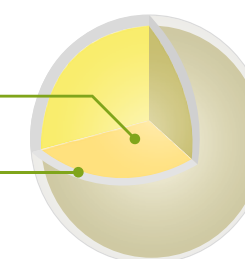
sospensione concentrata di

TERBUTILAZINA e MESOTRIONE

CLOMAZONE

membrana

polimerica specifica



ELEVATA STABILITÀ DEL FORMULATO

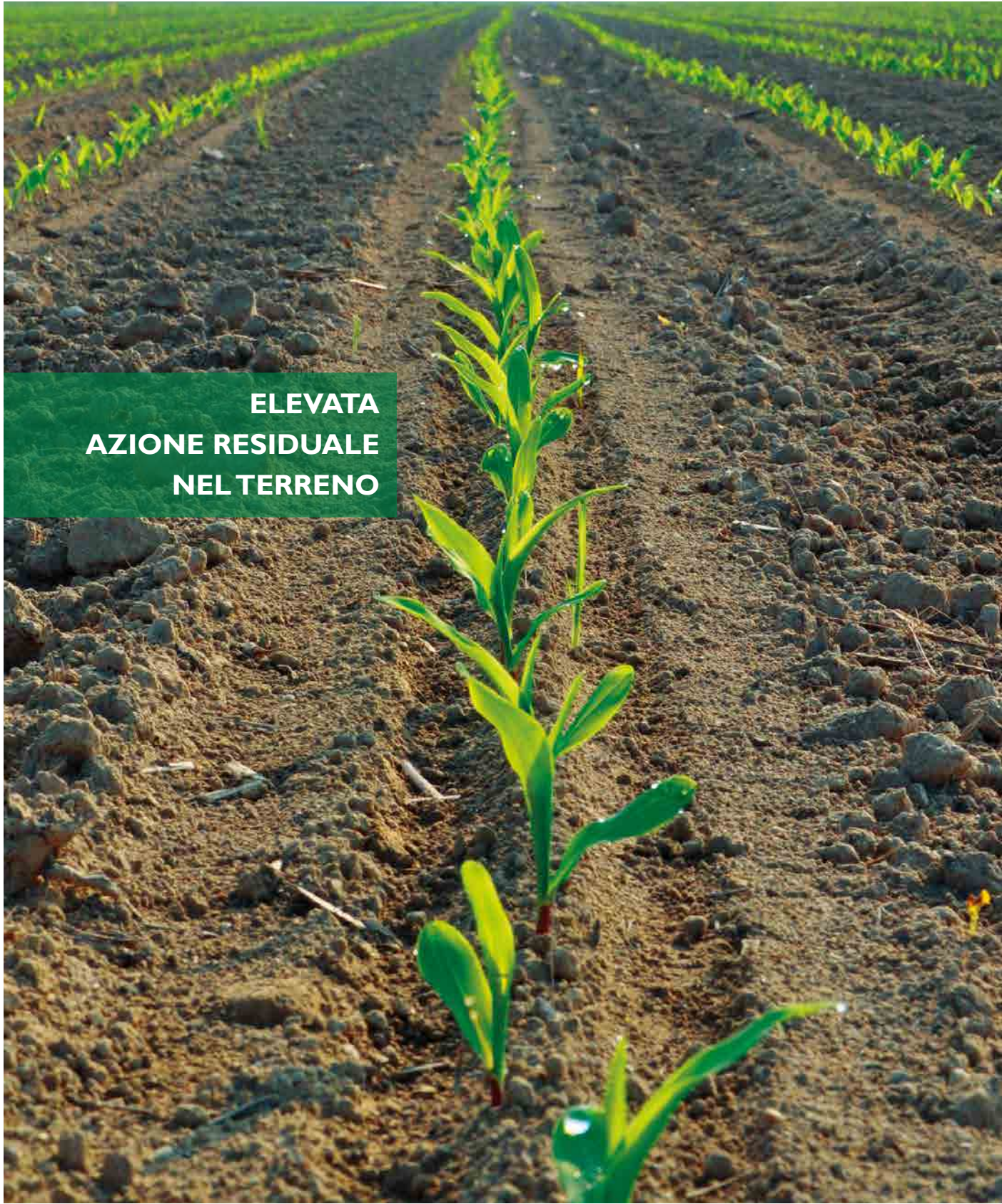
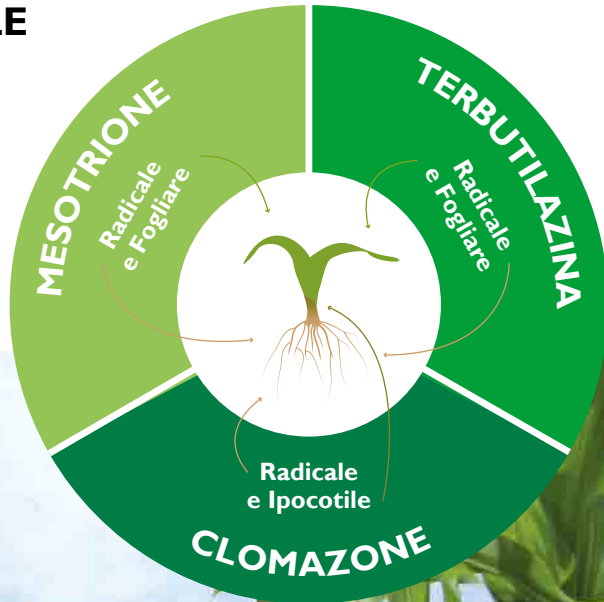
ASPETTO	pH	STABILITÀ	SHELF LIFE
Liquido beige chiaro	2,4	7 gg a 0°C e 14 gg a 54°C. Perfettamente stabile nel contenuto e nelle proprietà tecniche	Almeno 2 anni a temperatura ambiente, sigillato nel contenitore di vendita

COMPORTAMENTO NEL SUOLO

COMPORTAMENTO	CLOMAZONE	MESOTRIONE	TERBUTILAZINA
AZIONE PROLUNGATA NEL TERRENO	Elevata (DT50 15-47 giorni)	Buona (DT50 2-8 giorni)	Molto elevata (DT50 4-12 mesi)
SOLUBILITÀ IN ACQUA	Elevata (1,1 g/L a 25°C)	Moderata (0,16 mg/L a 20°C)	Moderata (0,85 mg/L a 20°C)

ASSORBIMENTO RADICALE E FOGLIARE

Le differenti caratteristiche delle sue molecole permettono a **TONALE** di agire per via fogliare e di contatto, massimizzando l'azione erbicida sulle infestanti.



**ELEVATA
AZIONE RESIDUALE
NEL TERRENO**

FLESSIBILE

LA MIGLIORE SCELTA per il diserbo di **pre-emergenza** e **post precoce** del mais.

PRE EMERGENZA

1,7 L/ha

POST EMERGENZA PRECOCE

1,7 L/ha

Impiegare la dose massima di **2 L/ha** nelle condizioni di:

- Alta pressione di graminacee
- Terreni pesanti e/o ricchi di sostanza organica

In **post-emergenza precoce** è possibile impiegare la dose di **1,5 L/ha** in suoli:

- Ciottolosi
- Limosi e Sabbiosi ad alto contenuto di scheletro

Applicabile sia in **pre emergenza** che in **post precoce** del mais

Poco influenzato dall'andamento stagionale

Indicato anche per infestanti a **nascita scalare**

Bassi dosaggi, praticità d'uso

Adattabile al tipo di **terreno** e alla **pressione delle infestanti**

Semina

Emergenza

2 foglie

3 foglie

4-6 foglie

8-12 foglie

Fioritura

Maturazione

ADATTO AD OGNI CONDIZIONE

Il progressivo **cambio del clima degli ultimi anni**, caratterizzato da passaggi bruschi da una stagione all'altra e l'arrivo di **genetiche** che si prestano ad anticipi e posticipi molto ampi della semina, ha reso più complesse le decisioni relative al controllo delle malerbe. Si è quindi reso necessario considerare trattamenti che non fossero strettamente di pre-emergenza, o solo di post, intervenendo su un lasso temporale che coprisse sia il pre-emergenza che il post precoce, sino allo stadio di 2 foglie vere.

Applicando **TONALE** in pre emergenza o in post precoce è ora possibile ampliare la finestra temporale di intervento, sfuggendo in tal modo a buona parte alla variabilità del tempo e guadagnando qualche giorno, prolungando l'efficacia erbicida. E' inoltre possibile utilizzare i **dosaggi** che meglio si prestano al tipo di **suolo** e alla varietà e livello di pressione delle **infestanti**.



EFFETTO RICHIAMO

Le caratteristiche di **TONALE** permettono al prodotto di riattivarsi nelle 2 settimane dopo il trattamento effettuato su suolo umido o in seguito ad eventi piovosi e interventi irrigui.

L'effetto erbicida già persistente ne risulta quindi prolungato e il controllo delle malerbe più difficili e a nascita scalare, decisamente potenziato.



**EFFETTO
ERBICIDA
PROLUNGATO**



COMPLETO

I campi di mais sono soggetti a infestazioni di malerbe spesso molto intense che se non controllate adeguatamente possono compromettere in modo quasi totale la crescita del mais e la sua produzione.

La banca semi del terreno si è nel tempo decisamente arricchita di specie diventate ormai autoctone come *Abutilon* o che stanno prendendo il sopravvento come *Acalypha* e *Cyperus* spp. le quali si uniscono ai più comuni *Chenopodium* spp., *Amarantus* spp., *Polygonum* spp. oltre che *Echinochloa crus-galli* e *Sorghum halepense*. Quasi sempre si assiste alla presenza contemporanea sia di **infestanti a foglia larga** che **a foglia stretta**, spesso afferenti a specie dal **controllo particolarmente difficoltoso**.

L'utilizzo di **TONALE** risulta pertanto fondamentale in quanto la **sinergia** delle sue molecole ne caratterizza l'**ampio spettro** d'azione permettendo così di eliminare con **una sola applicazione** tutte le principali malerbe, anche le più difficili e caratterizzate da nascita scalare.



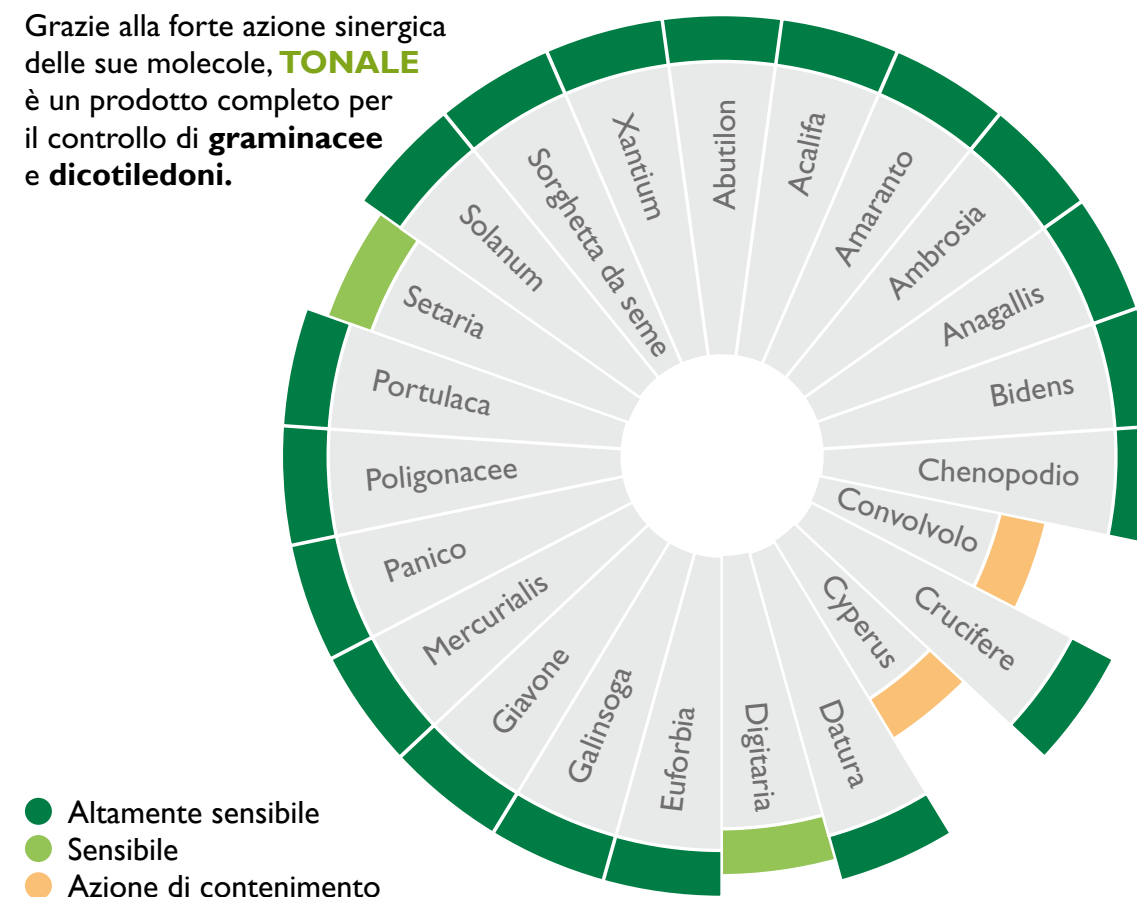
Ampio spettro d'azione,
sia foglia larga che foglia stretta

Adatto anche alle
specie più difficili

**Importante effetto
collaterale** nei confronti
di *Cyperus* e *Convolvolo*


AMPIO SPETTRO DI AZIONE

Grazie alla forte azione sinergica delle sue molecole, **TONALE** è un prodotto completo per il controllo di **graminacee** e **dicotiledoni**.



ESPERIENZE DI CAMPO

Oltre **100 prove sperimentali e dimostrative** effettuate nel **quadriennio 2015-2018** in contesti pedoclimatici differenti e in collaborazione con i principali tecnici del settore, hanno confermato le elevate performance di **TONALE**.

Località prova	Montiglio Monferrato (AT)	
Tessitura terreno	Limoso (con pollina)	
Data di semina	08 apr 2017	
Data trattamento	13 apr 2017	
Epoca	PRE-EMERGENZA	
Dose	TONALE 2 l/ha	

Località prova	Scandolara (CR)	
Tessitura terreno	Medio-impasto	
Data di semina	27 mar 2017	
Data trattamento	28 mar 2017	
Epoca	PRE-EMERGENZA	
Dose	TONALE 1,7 l/ha	

Località prova:	Cavarzere (VE)	
Tessitura terreno:	Torboso, con elevata presenza di sostanza organica	
Data di semina:	27 mar 2017	
Data trattamento	15 apr 2017	
Epoca	POST-EMERGENZA PRECOCE	
Dose	TONALE 1,7 l/ha	

Località prova	Comacchio (FE)	
Tessitura terreno	Sabbioso	
Data di semina	15 apr 2018	
Data trattamento	08 mag 2018	
Epoca	POST-EMERGENZA PRECOCE	
Dose	TONALE 1,7 l/ha	

Località prova	Santhià (VC)	
Tessitura terreno	Sabbioso con scheletro (con digestato)	
Data di semina	29 mar 2017	
Data trattamento	15 apr 2017	
Epoca	POST-EMERGENZA PRECOCE	
Dose	TONALE 2 l/ha	

Località prova:	Soncino (CR)	
Tessitura terreno	Sciolto (con letame)	
Data di semina	27 mar 2017	
Data trattamento	08 apr 2017	
Epoca	POST-EMERGENZA PRECOCE	
Dose	TONALE 2 l/ha	

Località prova	Santo Stefano Ticino (MI)	
Tessitura terreno	Medio-impasto	
Data di semina	13 apr 2017	
Data trattamento	09 mag 2017	
Epoca	POST-EMERGENZA PRECOCE	
Dose	TONALE 1,6 l/ha	

Località prova	Cuggiono (MI)	
Tessitura terreno	Medio-impasto	
Data di semina	29 mar 2017	
Data trattamento	15 apr 2017	
Epoca	POST-EMERGENZA PRECOCE	
Dose	TONALE 1,5 l/ha	



sipcamitalia.it