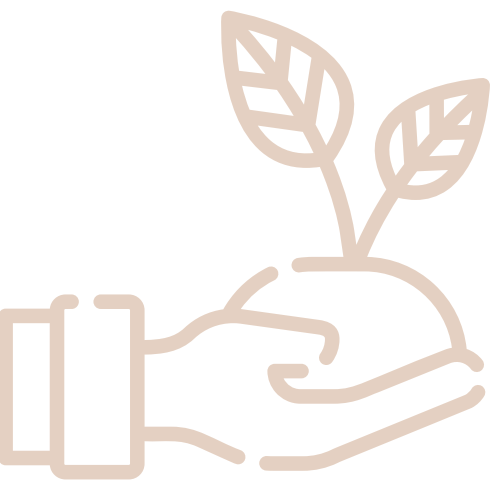
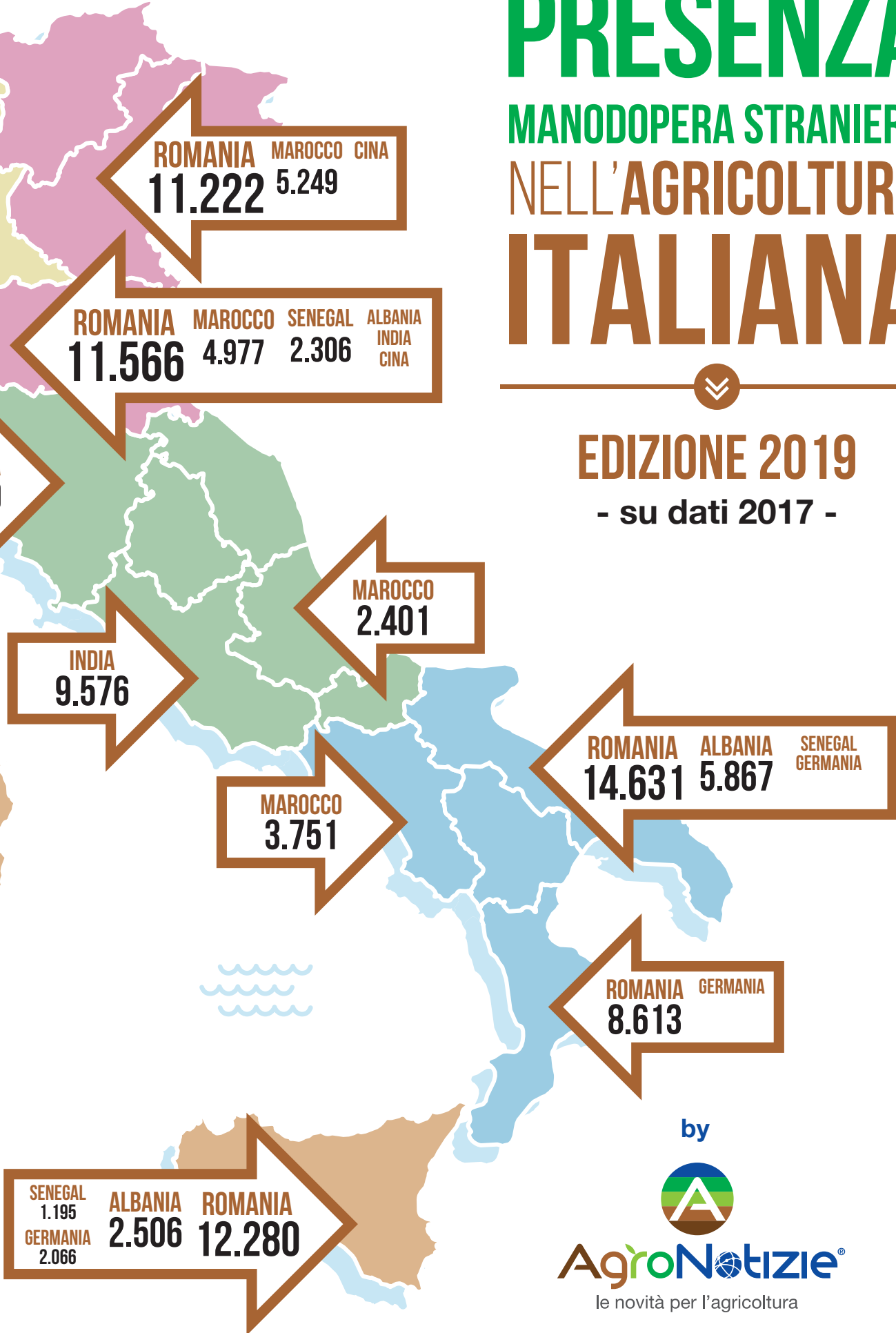


PRESENZA MANODOPERA STRANIERA NELL'AGRICOLTURA ITALIANA

EDIZIONE 2019
- su dati 2017 -



| PRINCIPALI NAZIONALITÀ | ANNO 2017 | RISPETTO AL 2008 |
|------------------------|-----------|------------------|
| ROMANIA | 110.525 | + 29,5% |
| MAROCCO | 33.142 | + 61,64% |
| INDIA | 32.512 | + 118,7% |
| ALBANIA | 30.981 | + 43,88% |
| POLONIA | 13.563 | - 47,33% |
| TUNISIA | 13.080 | + 39,77% |
| BULGARIA | 12.462 | + 44,62% |
| SENEGAL | 11.306 | + 164,22% |
| CINA | 2.069 | + 1117,16% |



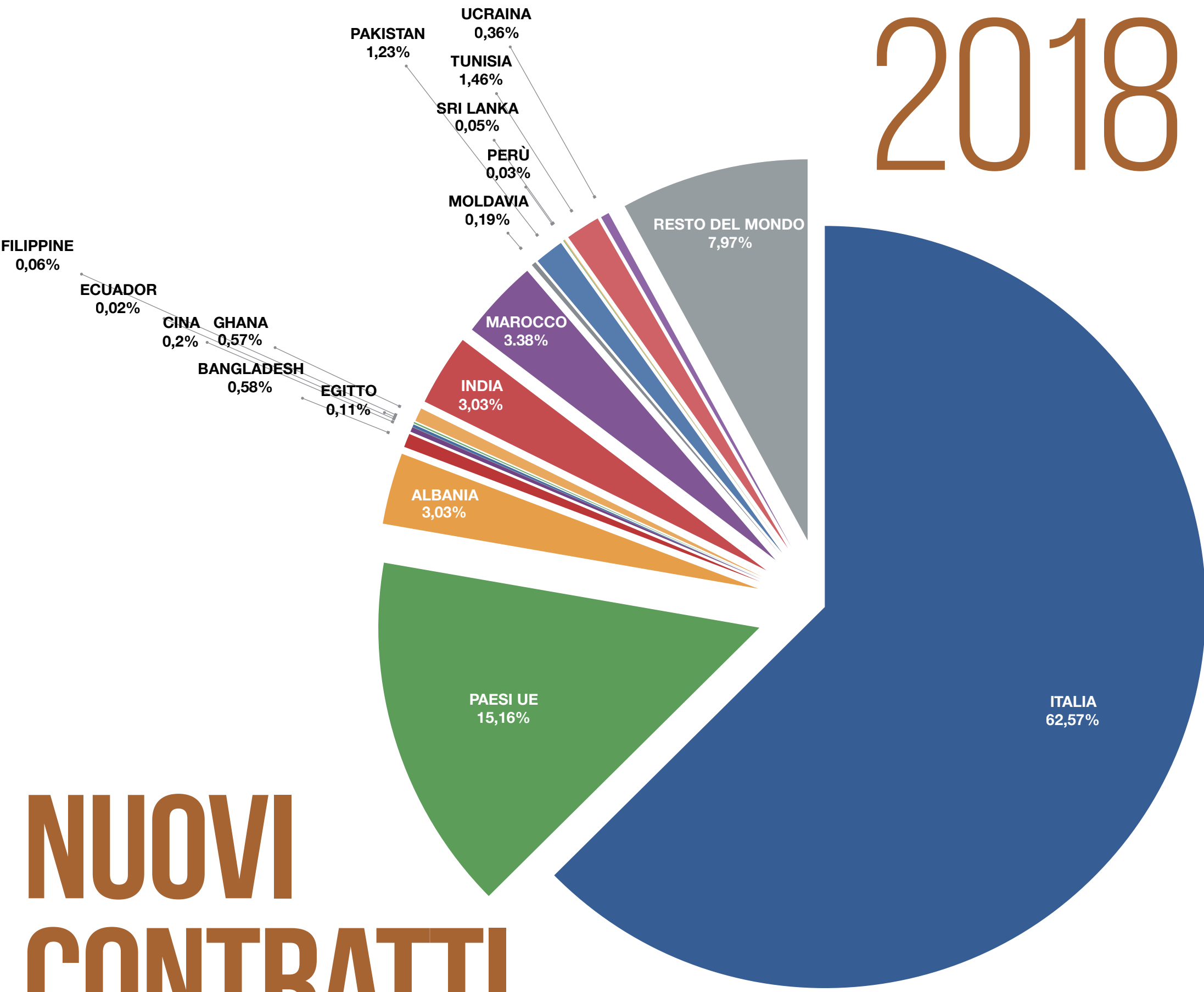
by

AgroNotizie
le novità per l'agricoltura

www.agronotizie.it

FONTE: rapporto CREA "Il contributo dei lavoratori stranieri all'agricoltura italiana" a cura di Maria Carmela Macri (edizione 2019) su dati INPS

2018



NUOVI CONTRATTI AGRICOLTURA

FONTE: rapporto annuale "Gli stranieri nel mercato del lavoro in Italia" - Ministero del Lavoro e politiche sociali (2019)