

# **Quaderno di Campagna: il sistema alla base del controllo, raccolta dati, sicurezza e valorizzazione dell'agricoltura sostenibile**

a cura di Cristiano Spadoni, AgroNotizie, e Marco Cicognani, Image Line

Sant'Ambrogio di Valpolicella, 20-21 ottobre 2018 - Valpolitech



**IMAGELINE**

**151.609 utenti iscritti**





A man with short brown hair, wearing a red button-down shirt and blue jeans, is sitting in a green field. He is holding a laptop on his lap and looking up towards a bright blue sky with some clouds. The background shows a line of trees and a clear horizon.

**COMMUNITY IMAGE LINE:**

**171.000** iscritti, di cui

**32%** agricoltori

**12%** consulenti/professionisti

**6%** studenti

**Agricoltore 4.0: fare community per condividere valori e idee**









IMAGE LINE è la **COMMUNITY**,  
direttamente al cuore dell'agricoltura oltre **136.000**  
operatori del settore

Entra anche tu

Passione per l'innovazione, con l'agricoltura nel cuore

Scopri di più



### INTERNET

è il mezzo scelto da Image Line per la  
condivisione di informazioni, banche dati e  
strumenti per la gestione delle attività agricole.



### COMUNICAZIONE

è importante divulgare le innovazioni e le  
notizie che riguardano il settore primario agli  
operatori professionali che ne fanno parte.



### AGRICOLTURA

le radici di Image Line ed il suo mercato  
riferimento.



IMAGE LINE è la **COMMUNITY**,  
direttamente al cuore dell'agricoltura oltre **136.000**  
operatori del settore

Entra anche tu

Passione per l'innovazione, con  
l'agricoltura nel cuore

Scopri di più



### INTERNET

è il mezzo scelto da Image Line per la condivisione di informazioni, banche dati e strumenti per  
la gestione delle attività agricole.







# Le nostre banche dati



**Fitogest®**

Il motore di ricerca degli agrofarmaci

[www.fitogest.com](http://www.fitogest.com)



**Macgest®**

trattori e macchine agricole con un click

[www.macgest.com](http://www.macgest.com)



**Fertigest®**

Il motore di ricerca dei fertilizzanti

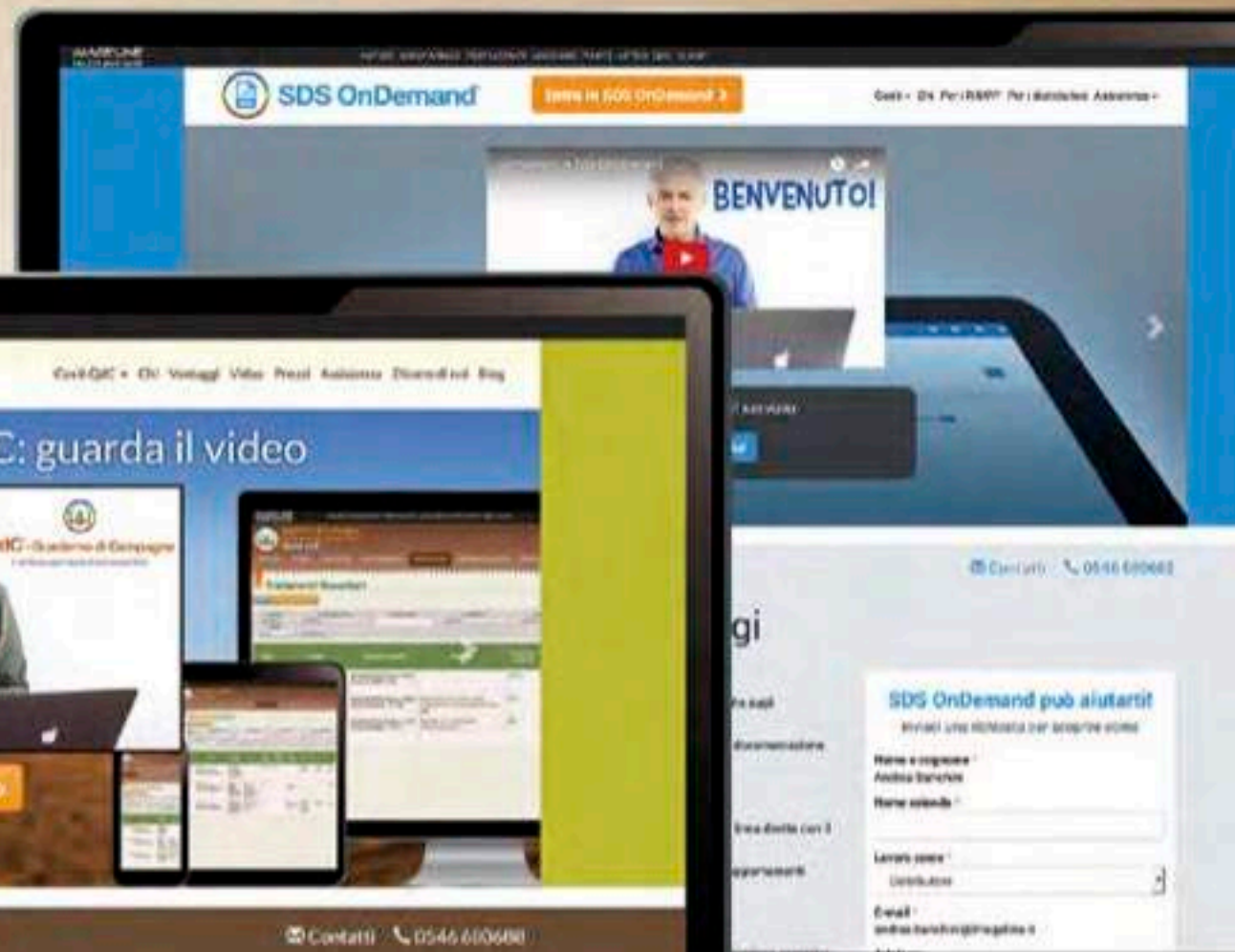
[www.fertigest.com](http://www.fertigest.com)



**Plantgest®**

cosa coltiverai domani

[www.plantgest.com](http://www.plantgest.com)





# *Coltiviamo innovazione a partire dal campo*





Anche negli  
istituti agrari...



qui siamo allo Scarabelli  
di Imola e alla  
Fondazione E. Mach di  
San Michele all'Adige





2017

27  
NOV

### Lezione di agricoltura digitale all'Università di Pisa

Gli studenti di due corsi di laurea sono stati coinvolti in una attività legata al progetto AgrolInnova



**AgrolInnovation EDU**, il progetto di Image Line dedicato al mondo di cresce e arriva anche nelle **Università**.

Su invito del prof. **Andrea Lucchi** dell'Università di Pisa, lo staff di Image Line è nella città toscana per incontrare gli studenti di due corsi di laurea.

Dopo  
gli stu  
sull'a  
difes  
Lo st  
nell'a  
**Fitog**  
la cor  
diret

dell'utilizzo di strumenti digitali in questo campo.

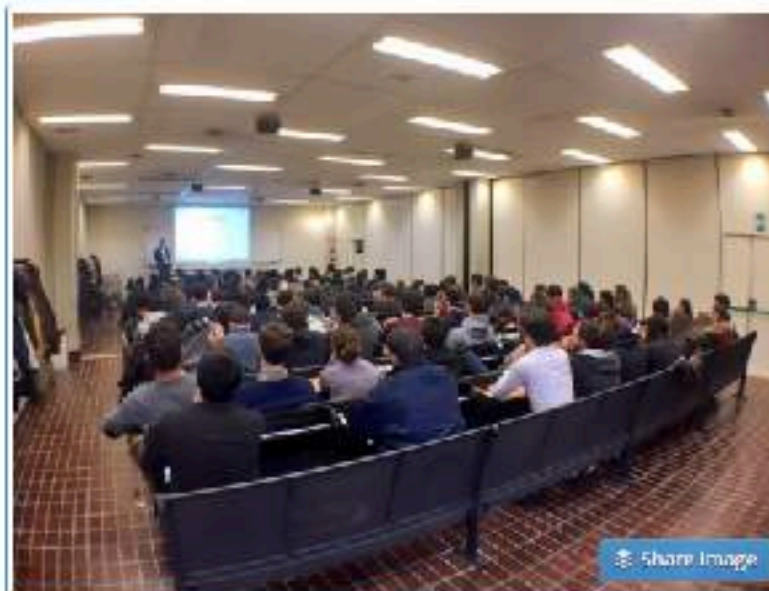
I docenti coinvolti hanno così commentato: "**Esperienza molto positiva** nel corso di **Entomologia agraria** (Laurea Triennale in Scienze Agrarie, Docente F. ...)

2017

04  
DIC

### Il digitale per la difesa delle piante: seminario all'Università Politecnica delle Marche

L'esperienza di Image Line nel digitale per l'agricoltura raccontata agli studenti del corso



In che modo il **digitale** può essere di aiuto ai professionisti? A questa domanda lo staff di **Image Line** ha risposto lo scorso 4 dicembre al **Dipartimento di Scienze Agrarie, Alimentari ed Ambientali** dell'**Università Politecnica delle Marche**, presentando l'esperienza dell'azienda di **banche dati** sugli agrofarmaci.

Agli **studenti** del corso di Patologia vegetale è stato infatti presentato il servizio di cui potranno richiedere gratuitamente l'attivazione: **AgrolInnovation EDU**, come strumento utile alla consultazione delle **etichette** ministeriali di prodotti fitosanitari.

Le **tecnologie digitali**, trasversali ai diversi ambiti dell'agricoltura, hanno un ruolo fondamentale anche nella **comunicazione** e nella **gestione**. In questo senso, strumenti utili alla **rintracciabilità** all'interno di **QdC® - Quaderno di Campagna**, il software

per la gestione del **registro dei trattamenti**.

*"L'esperienza è stata molto positiva in quanto gli studenti hanno avuto modo di conoscere e avranno modo di testare approcci innovativi"*

... e nelle  
Università



# Agricoltura Digitale



**Informatica e agricoltura possono funzionare insieme?**



## AGRICOLTURA 4.0

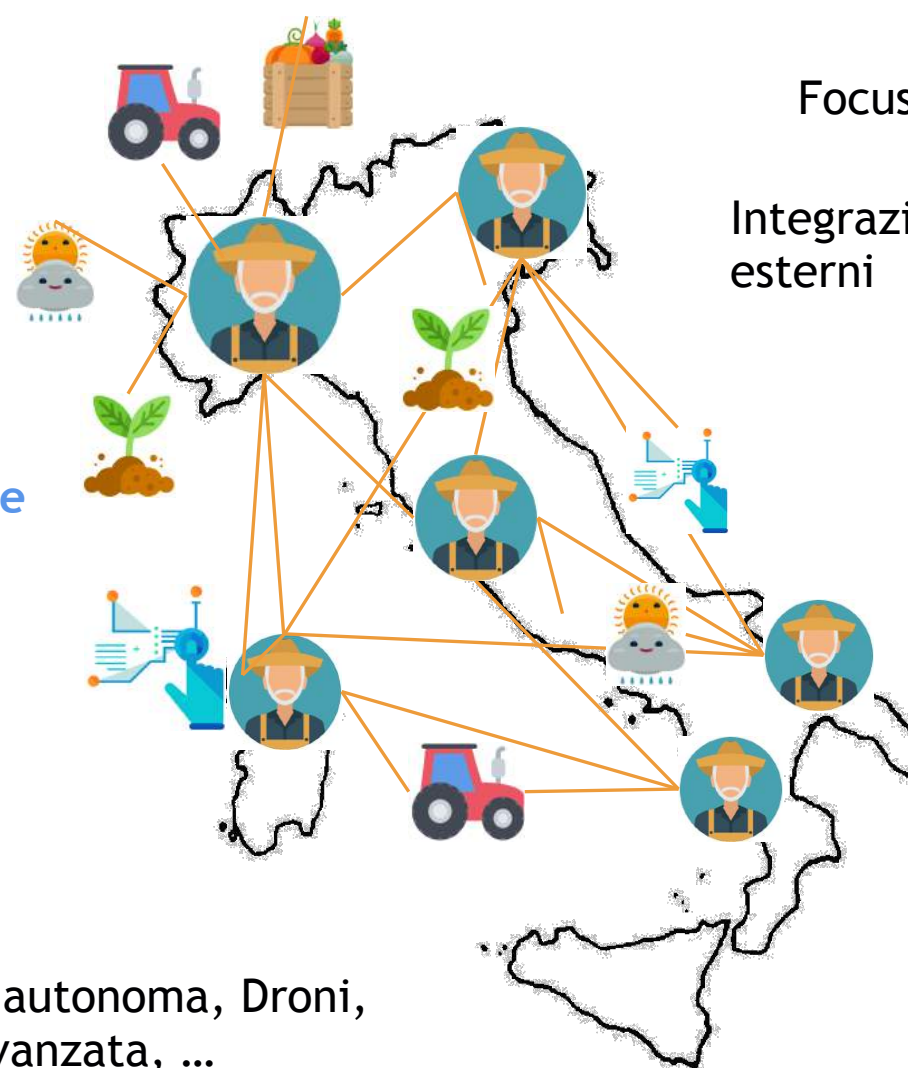
## Agricoltura di Precisione

Focus sulle attività produttive

Interventi mirati sulle esigenze delle coltivazioni

Obiettivi di efficienza, produttività e qualità

Mappe di prescrizione, Guida autonoma, Droni, Trattori smart, Sensoristica avanzata, ...



Focus sull'intera dimensione aziendale

Integrazione dei sistemi digitali aziendali ed esterni

Obiettivi di efficienza, integrazione di filiera, utilizzo intelligente dei dati

Sistemi informativi gestionali, Big Data Analytics, IoT, Cloud, ...

## Internet of Farming

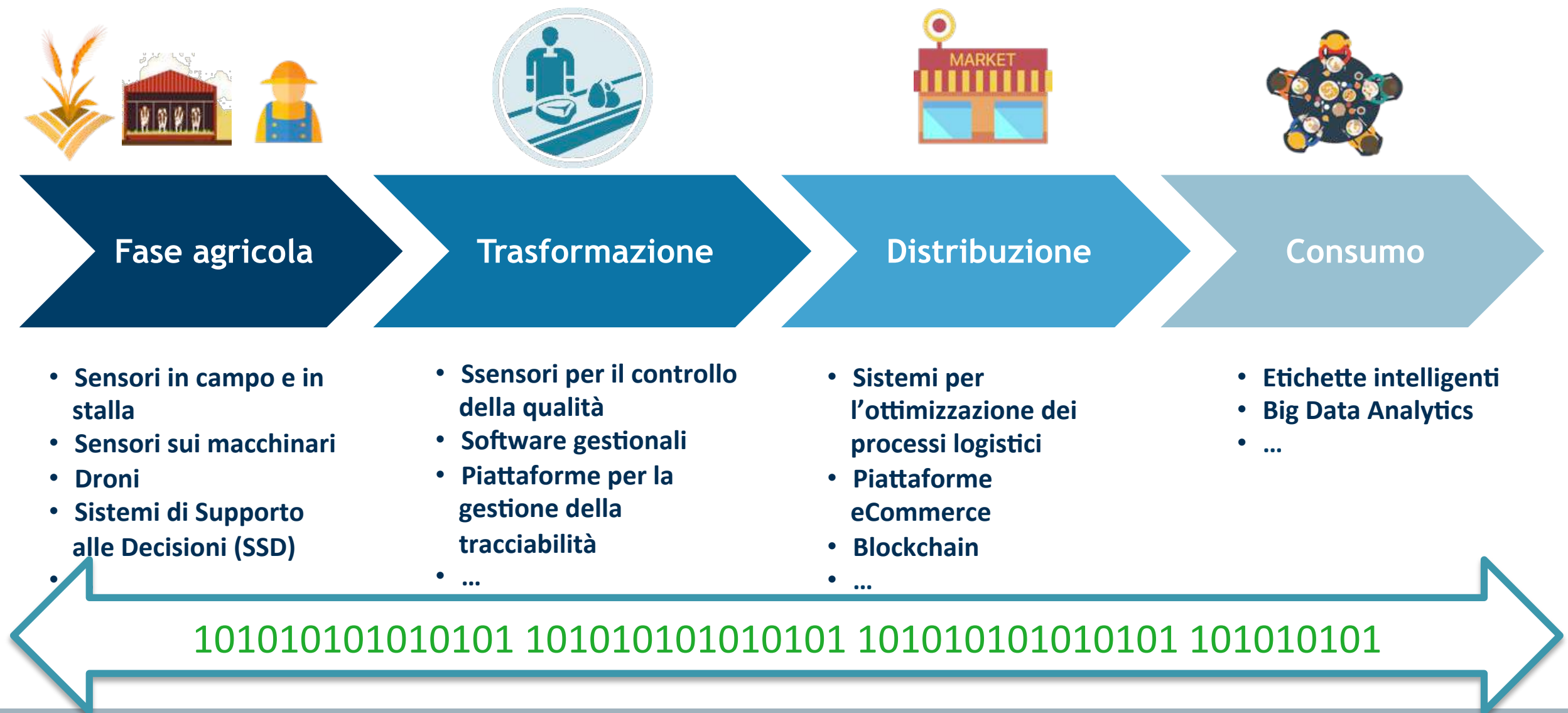


# Una filiera complessa...





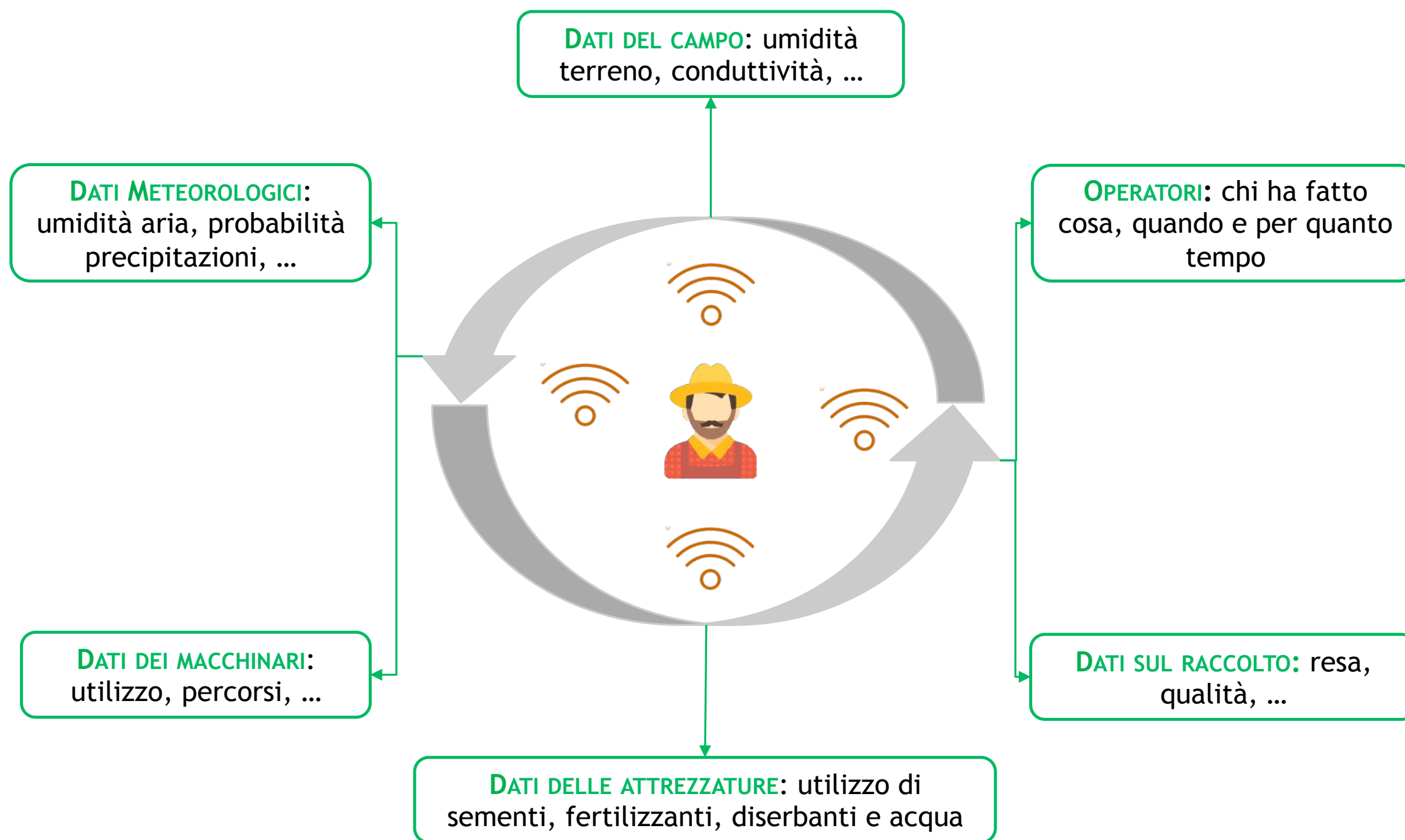
# L'innovazione digitale nel settore agroalimentare



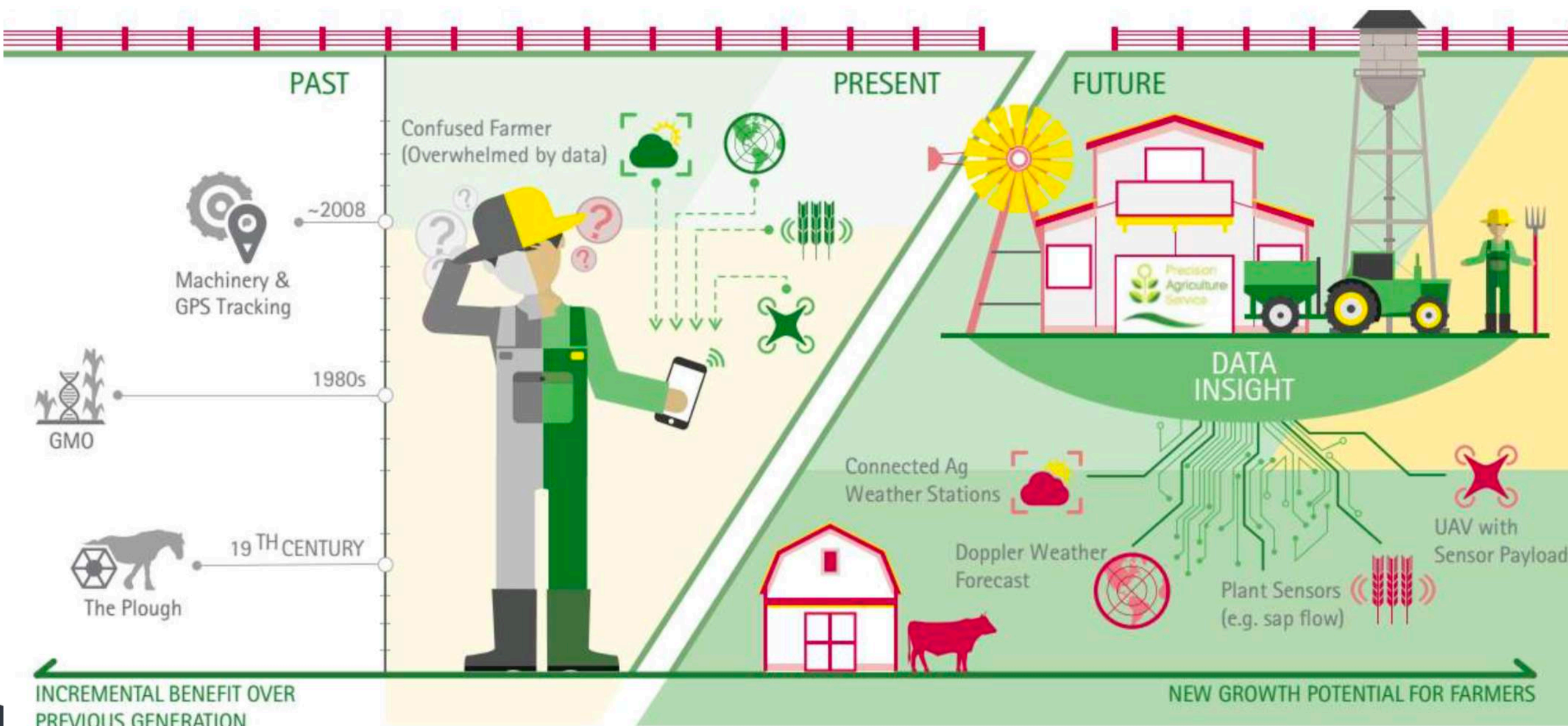


# Il Concept

## Il ruolo dei dati nell'azienda agricola







*Digital Agriculture: Improving Profitability - 2015 Accenture Digital*





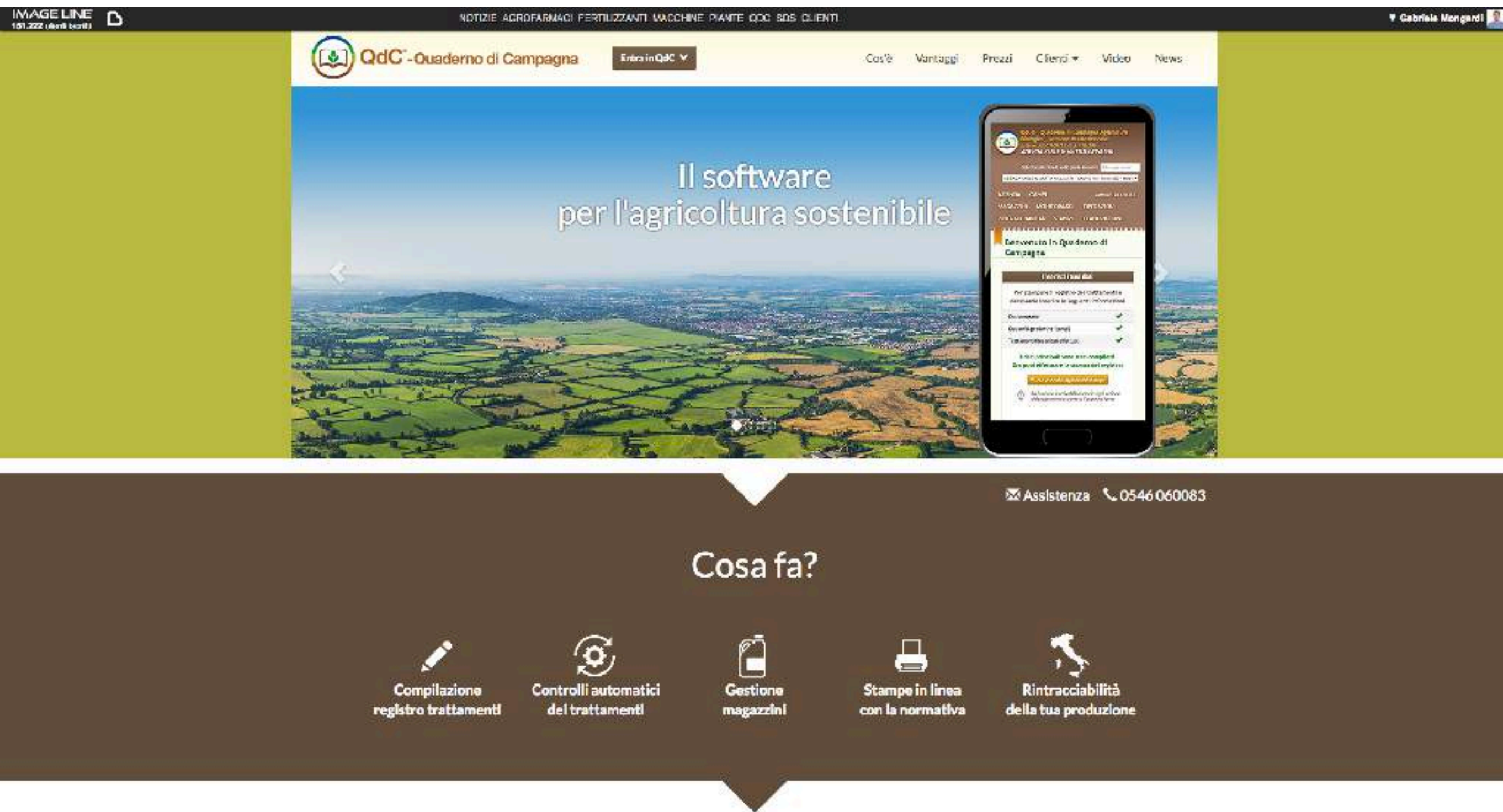
# QdC® - Quaderno di Campagna

il software per l'agricoltura sostenibile





**L'accesso:** vai su [www.quadernodicampagna.it](http://www.quadernodicampagna.it)





## Cosa fa? Per Chi?

✉ Assistenza ☎ 0546 060083

### Cosa fa QdC® - Quaderno di Campagna?



**Compilazione  
registro trattamenti**



**Controlli automatici  
dei trattamenti**



**Gestione  
magazzini**



**Stampe in linea  
con la normativa**



**Rintracciabilità  
della tua produzione**

### Per chi?

Sia che tu possieda una singola azienda agricola, che tu sia consulente o che lavori in una grande realtà produttiva, QdC risponde alle tue esigenze.





# Cosa fa? Per Chi?

## Per chi?

Sia che tu possieda una singola azienda agricola, che tu sia consulente o che lavori in una grande realtà produttiva, QdC risponde alle tue esigenze.



Cantine sociali, Aziende vitivinicole,  
Consorzi di produttori



**Gabriele Carboni**  
(Tenuta Cà Bolani)

*"QdC - Quaderno di Campagna è uno strumento all'avanguardia per una gestione moderna dell'azienda, facile, intuitivo e consultabile in qualsiasi momento dal mio cellulare. È un ottimo supporto che fornisce le informazioni necessarie per operare al meglio e fare le scelte più giuste nella gestione: scelta di agrofarmaci a basso rischio, monitoraggio delle infezioni, utilizzo di mezzi biologici e non per ultimo la rintracciabilità dei prodotti e delle operazioni ad essi legate"*



## Cosa fa? Per Chi?

### Oggi con QdC - Quaderno di campagna...



**325.931 ettari**

sono coltivati grazie alle banche integrate nel software



**65.351 appezzamenti**

sono stati inseriti dalle aziende agricole che utilizzano QdC - Quaderno di Campagna per la rintracciabilità delle proprie coltivazioni



**260 colture**

sono gestite in modo più sostenibile e rispondente alle normative vigenti.







# PAN e impatto ambientale



# Quaderno di campagna, alle radici della sostenibilità

Le fondamenta risiedono nella **Carta dei diritti fondamentali dell'Unione europea**: "Un livello elevato di tutela dell'ambiente e il miglioramento della sua qualità devono essere integrati nelle politiche dell'Unione e garantiti conformemente al principio dello sviluppo sostenibile".

In questa direzione è stato emanato il decreto legislativo n. 150/2012 (Attuazione della direttiva 2009/128/CE che istituisce un quadro per l'azione comunitaria ai fini dell'utilizzo sostenibile dei pesticidi) che proprio all'articolo 6 prevede l'adozione del Pan ai fini della

- a) protezione degli utilizzatori dei prodotti fitosanitari e della popolazione interessata;
- b) tutela dei consumatori;
- c) salvaguardia dell'ambiente acquatico e delle acque potabili;
- d) conservazione della biodiversità e degli ecosistemi.





# Quaderno di campagna, quando?

La stessa norma prevede, nell'articolo 16, comma 3, la **tenuta del Registro dei trattamenti** (già noto da tempo come "Quaderno di campagna"), con una **novità rispetto alla precedente legislazione:**

3. Gli acquirenti e gli utilizzatori di prodotti fitosanitari conservano presso l'azienda il registro dei trattamenti effettuati nel corso della stagione di coltivazione. Per registro dei trattamenti si intende un modulo aziendale che riporti cronologicamente l'elenco dei trattamenti eseguiti sulle diverse colture, oppure, in alternativa, una serie di moduli distinti, relativi ciascuno ad una singola coltura agraria. Sul registro devono essere annotati i trattamenti effettuati con tutti i prodotti fitosanitari utilizzati in azienda, classificati molto tossici, tossici, nocivi, irritanti o non classificati, **entro il periodo della raccolta e comunque al più tardi entro trenta giorni dall'esecuzione del trattamento stesso.**



	Difesa Integrata Obbligatoria	Difesa Integrata Volontaria	Agricoltura Biologica
Anagrafica aziendale, campi e colture	✓	✓	✓
Gestione magazzino agrofarmaci e trappole	✓	✓	✓
Gestione trattamenti fitosanitari	✓	✓	✓
Controllo registrazioni da etichetta	✓	✓	✓
Stampe conformi a D. Lgs 150/2012 e PAN	✓	✓	✓
Rintracciabilità: conferimenti e QR-Code	✓	✓	✓
Calcolo dei costi colturali	✓	✓	✓
Controllo disciplinari di produzione integrata	✗	✓	✓
Gestione magazzino di tutti i mezzi tecnici	✗	✓	✓
Controllo fertilizzazioni e irrigazioni	✗	✓	✓
Gestione operazioni colturali	✗	✓	✓
Registrazione automatica delle piogge	✗	✓	✓
Adempimenti e stampe <sup>1</sup>	✗	✓	✓
Stampe e controlli per agricoltura biologica <sup>2</sup>	✗	✗	✓



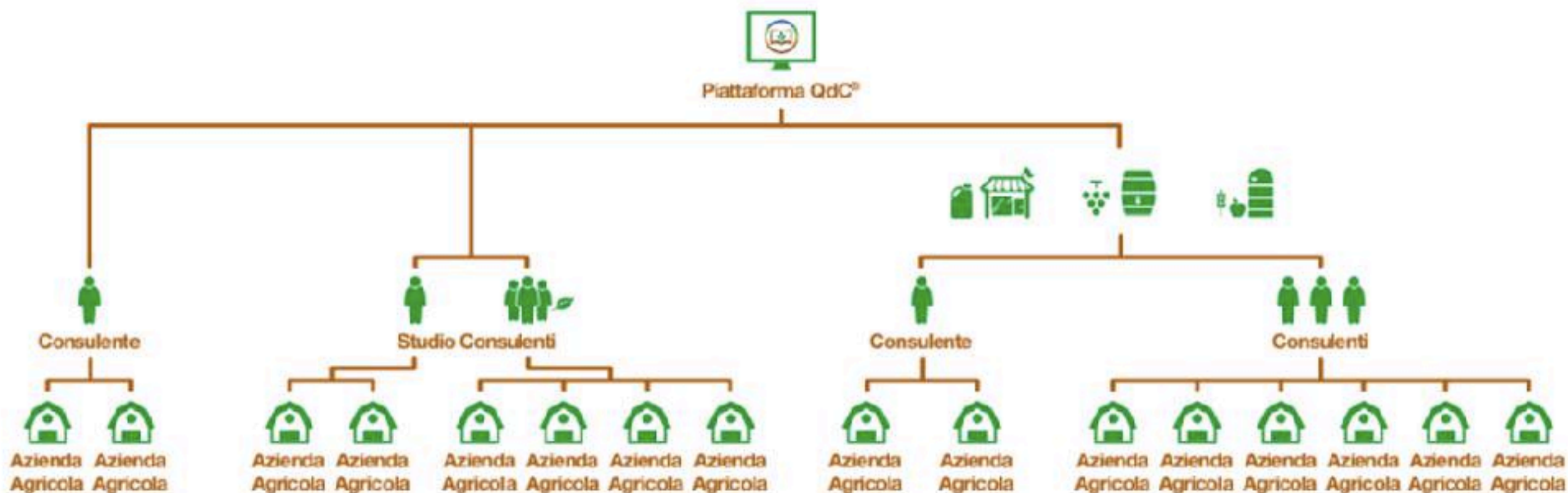


# PAN, il CONSULENTE

**IMAGE LINE®**  
INTERNET • COMUNICAZIONE • AGRICOLTURA

## ESEMPI di QdC® - Multiaziendale

per **consulenti, rivendite, filiere** (ortofrutta, cereali, olio e vino)







PAN, dati obbligatori.  
DOVE?



**Inserendo tutti i dettagli dell'unità produttiva il primo anno, QdC® terrà in memoria i dati per il prossimo ciclo o rotazione**

**Unità produttive**  
teamwork.imageline.it:8888/getsThingsDone.page

Elenco Modifica Aggiungi Particelle catastali Fasi fenologiche Cartografia Nuova unità produttiva

Gestisci i dati dell'unità produttiva e poi premi SALVA

Informazioni principali				
Descrizione	Nome dell'unità produttiva	Codice identificativo	Coltura	Varietà/Clone
	Vite podere cascina	300A	Vite per uva da vino	ALBANA
Periodo di coltivazione	Inizio coltivazione	Impianto	Fine coltivazione	
	02/02/2010 <small>Data di inizio preparazione</small>	→ 02/03/2010 <small>Data effettiva di semina,</small>	→ 02/02/2030 <small>Data di espianto (colture arboree)</small>	

**Superficie** 20 Ha = 200000 m<sup>2</sup> Per aggiungere variazioni di superficie premere **nuova variazione**

Utilizzare il punto come separatore dei decimali (es. 3.25 Ha)

NOTA: potranno essere effettuate Operazioni su questa Unità produttiva solo nel periodo compreso fra la le date di Inizio e Fine coltivazione.

Cicli produttivi - Annualità		
<b>Ciclo 1</b> Rimuovi	Data fioritura (*) 05/05/2016	Data prima raccolta (**) → 23/09/2016
<b>Ciclo 2</b> Rimuovi	Data fioritura (*) 05/05/2017	Data prima raccolta (**) → 23/09/2017

Aggiungi un nuovo ciclo culturale

(\*) = Data fioritura. Richiesta da D.Lgs. 150/2012 e se prevista dalla coltura  
(\*\*) = Data prima raccolta. E' necessario indicare almeno una prima data di raccolta, anche presunta, per effettuare i controlli sull'intervallo di sicurezza (tempo di carenza) nei trattamenti

agronomiche ☐ Agricoltura biologica

Campi/Unità produttive/Dettagli dell'unità produttiva





# Tutte le tue unità produttive e le eventuali criticità in un'unica schermata

**Unità produttive**

[Elenco](#) [Nuova unità produttiva](#)

Per "Unità produttiva" si deve intendere l'appezzamento, la serra, il tunnel, il bancale o qualsiasi altra unità produttiva contraddistinta da stessa specie, varietà e con pratica colturale omogenea per tutto il periodo di coltivazione. Ad esempio, un'unità produttiva può essere da un alveolo di una prova parcellare, fino ad un insieme di campi di centinaia di ettari gestiti a coltura estensiva.

[Informazioni sulle rotazioni colturali \(clicca qui\)](#)

UNITÀ PRODUTTIVA/CODICE  COLTURA  VARIETÀ  ANNO  [Filtro tabella](#)

	Nome o codice	Coltura / varietà	Sup. (Ha)	Periodo di coltivazione	Date raccolta (fioritura)	Prima data utile di raccolta			
70	<a href="#">Abate Fétel</a> [001]	Pero var. ABATE FÉTEL	0.4176	01/01/2009 » 01/01/2030	Raccolta: 01/09/2016 (Fioritura: 29/03/2016)	04/08/2016	<a href="#">Previsioni</a> <a href="#">Storico meteo</a> <a href="#">Cartografia</a>	<a href="#">Rotazione</a> <a href="#">Precessione colturale</a>	<a href="#">Elimina</a>
14	<a href="#">Albana nera 1</a> [B001]	Vite per uva da vino var. RER V032	2.4	01/08/2005 » 13/04/2018	Raccolta: 09/09/2016 (Fioritura: 01/06/2016)	13/08/2016	<a href="#">Previsioni</a> <a href="#">Storico meteo</a> <a href="#">Cartografia</a>	<a href="#">Rotazione</a> <a href="#">Precessione colturale</a>	<a href="#">Elimina</a>
37	<a href="#">Albana nera 2</a> [B002]	Vite per uva da vino var. RER V032	1.7	01/08/2006 » 31/12/2025	Raccolta: 09/09/2016 (Fioritura: 01/06/2016) Raccolta: 18/09/2016	13/08/2016	<a href="#">Previsioni</a> <a href="#">Storico meteo</a> <a href="#">Cartografia</a>	<a href="#">Rotazione</a> <a href="#">Precessione colturale</a>	<a href="#">Elimina</a>
40	<a href="#">Albana nera 3</a> [B003]	Vite per uva da vino var. RER V032							
23	<a href="#">Black Magic</a>	Vite per uva da tavola var. Black Magic							
68	<a href="#">Cesare</a>	Frumento							
90	<a href="#">Cesare</a>	Mais							
77	<a href="#">Cipolla prova</a>	Cipolla	1	01/01/2016 » 31/12/2016		13/07/2016	<a href="#">Cartografia</a> Per vedere il meteo <a href="#">imposta la cartografia</a>	<a href="#">Rotazione</a> <a href="#">Precessione colturale</a>	<a href="#">Elimina</a>
80	<a href="#">CRX 71213 F1</a>	Pomodoro var. CRX 71213 F1	2.5	07/04/2016 » 15/08/2016	Raccolta: 30/06/2016 ? (Fioritura: 01/05/2016)	19/07/2016	Per vedere il meteo <a href="#">imposta la cartografia</a>	<a href="#">Rotazione</a> <a href="#">Precessione colturale</a>	<a href="#">Elimina</a>

Campi/Unità produttive elenco (segnalazione che non è stato rispettato l'intervallo di sicurezza)

## Ricostruisci la mappa dell'azienda con la geo-localizzazione di Google Maps

### Unità produttive

[Elimina](#) [Modifica](#) [Altri dati](#) [Particolari catastali](#) [Cartografia](#) [Nuova unità produttiva](#)

1. Prima di disegnare un nuovo poligono è necessario eliminare quello eventualmente esistente, cliccando all'interno dell'area rossa e successivamente, sul link "elimina".
2. Per individuare la zona dove ha sede l'unità produttiva, digitare nel campo "Indirizzo" l'indirizzo completo, oppure il nome dell'azienda e la città (se questa è stata già geo-localizzata dal sistema Maps di Google).
3. Per disegnare l'unità produttiva cliccare sulla seconda icona in alto a sinistra della mappa sottostante e cliccare direttamente sulla mappa per "fissare" i vertici dell'unità produttiva.
4. [Guarda il video](#) con le istruzioni.
5. Vuoi invece misurare una distanza fra due punti? [Guarda il video](#) con la dimostrazione.

Utilizza i campi sottostanti e la mappa per indicare la posizione dell'unità produttiva *Vite podere cascina [300A]*

Indirizzo

aggiorna la mappa

Mapa Satellite

Campi/Unità produttive/Dettagli dell'unità produttiva/Cartografia





## Grazie alla cartografia QdC® rileverà le precipitazioni sulla singola unità produttiva

**Piogge**

**Genoa** **Dettagli unità produttiva Vite podere cascina**

Questa sezione permette di gestire le precipitazioni avvenute sull'unità produttiva. Le piogge sono visualizzate per mese ed è possibile navigare le mensilità attraverso la testata della tabella. È inoltre possibile esaminare le precipitazioni della singola giornata cliccando sulle voci disponibili nella prima colonna a sinistra della tabella (sono disponibili le piogge rilevate a partire dall'anno 2012). Il sistema fornisce automaticamente i millimetri di pioggia rilevati giornalmente.

- Per confermare la precipitazione di valore su "rilevati in mm" nel giorno corrispondente (per confermare tutte le precipitazioni del mese cliccando su "Conferma dati rilevati del mese")
- Per modificare una pioggia rilevata in una determinata giornata cliccando sulla casella numerica del giorno modificando il numero di millimetri desiderato.
- Per registrare una precipitazione in un giorno in cui il sistema non ha rilevato, cliccando la casella numerica e digitare i millimetri precipitati.
- Per salvare le modifiche ai dati rilevati premere il pulsante "Salva tutte le piogge ok."

Se non vengono apportate modifiche alle piogge giornaliere, il sistema includerà automaticamente i dati rilevati automaticamente.

**Piogge sull'unità produttiva Vite podere cascina [300A] nel mese di settembre 2016 (fioritura 5 maggio e raccolta 23 settembre)**

Seleziona l'anno rilevato	GEN	FEB	MAR	APR	MAG	GIU	LUG	AGO	<b>SET</b>	OTT	NOV	DIC	
	lunedì	martedì	mercoledì	giovedì	venerdì	sabato	domenica						
2030													
2029				01		02		03		04			
2028	05	06	07	08	09	10	11						
	rilevati 17 mm		rilevati 21 mm										
2027	12	13	14	15	16	17	18						
2026	19	20	21	22	23	24	25						
2025	26	27	28	29	30								
2024													
2023													
2022													
2021													
2020													
2019													
2018													
2017													
<b>2016</b>													

Campi/Unità produttive/Dettagli dell'unità produttiva/Cartografia -> di conseguenza piogge



## Previsioni meteo con precisione del 97% per pianificare al meglio i tuoi trattamenti

**Unità produttive**

[Elenco](#)
[Modifica](#)
[Altri dati](#)
[Particelle catastali](#)
[Cartografia](#)
[Nuova unità produttiva](#)
[Previsioni meteo](#)

**Vite podere cascina [300A]**

La colonna in evidenza contiene le previsioni per oggi

	lun	mar	mer	gio	ven	sab	dom
<b>Previsione</b>							
<b>Copertura nuvolosa</b>	poco nuvoloso 29%	poco nuvoloso 8%	poco nuvoloso 25%	nuvoloso 61%	parzialm. nuvoloso 46%	sereno 5%	molto nuvoloso 86%
<b>Probabilità precipitazioni</b>				7%			
<b>Precipitazioni mm</b>				0,2			
<b>Temperature max / med / min</b>	31,5° 23,5° 17,5°	30,2° 23,3° 18,1°	29,3° 22,1° 17,1°	27,7° 21,1° 15,4°	27,0° 19,8° 14,0°	27,0° 18,7° 11,8°	22,8° 16,8° 12,3°
<b>Vento direzione / km/h</b>	N W ↗ E S SW 7,0	N W ↗ E S SW 0,3	N W ↗ E S E 9,9	N W ↑ E S S 11,0	N W ↗ E S SW 10,2	N W → E S W 14,6	N W ↑ E S S 16,7

Dati aggiornati alle 10:37 del 12/09/2016 e forniti da  
**METEOCENTER** CENTRO DI RICERCA E DI CALCOLO  
 METEO-CLIMATOLOGICO E AMBIENTALE  
 Per informazioni o suggerimenti, [scrivici](#).

Campi/Unità produttive/Dettagli dell'unità produttiva/Cartografia -> di conseguenza previsioni meteo





## A colpo d'occhio, lo storico meteo ti mostrerà l'andamento climatico degli ultimi 30 giorni



Campi/Unità produttive/Dettagli dell'unità produttiva/Cartografia -> di conseguenza storico meteo



# ETICHETTE E **REVOCHE**

**IMAGE LINE®**  
INTERNET • COMUNICAZIONE • AGRICOLTURA



Specifica la ricerca ^

Formulazione

☒ qualsiasi

☐ Emulsione

☐ Liquida - Fluida

☐ Polvere

☐ Compresse e tavolette

☐ Granulare e microgranuli

☐ Microincapsulata

☐ Pronta all'uso

Segnalato a catalogo

☐ mostra solo i prodotti a catalogo

Azienda distributrice

qualsiasi +

Revocati

☐ mostra anche i prodotti che non puoi più utilizzare

Q mostra 1.695 risultati

Specifica la ricerca ^

Formulazione

☒ qualsiasi

☐ Emulsione

☐ Liquida - Fluida

☐ Polvere

☐ Compresse e tavolette

☐ Granulare e microgranuli

☐ Microincapsulata

☐ Pronta all'uso

Segnalato a catalogo

☐ mostra solo i prodotti a catalogo

Azienda distributrice

qualsiasi +

Revocati

☒ mostra anche i prodotti che non puoi più utilizzare

Q mostra 2.434 risultati

Altri filtri v

Classificazione, frasi di rischio, consigli di prudenza, indicazioni di pericolo, precauzioni...

# Tieni sotto controllo giacenze, revoche e autorizzazioni eccezionali degli agrofarmaci a magazzino

**Magazzino agrofarmaci**

Elenco carichi | Nuovo carico in magazzino | Elenco scarichi | Nuovo scarico da magazzino | **Visualizza giacenze agrofarmaci** | Quantitativi impiegati per anno | Seleziona attività per unità produttiva

Data situazione magazzino: 09/02/2018 | Ricerca per composizione: - qualsiasi - | Aggiorna giacenze | Mostra prodotti con giacenza=0

Prodotti	Giacenze residue	Situazione al 09/02/2018
4 STAGIONI (Reg. n. 5067 del 22-12-1990) <sup>BIO</sup> (utilizzato in 2 operazioni)	255 lt	
75A (Reg. n. 14204 del 09-05-2008) (utilizzato in 6 operazioni)	8.6 kg	
ARACIFO 15 (Reg. n. 14720 del 28-04-2011)	5 kg	
ABANTO (Reg. n. 15779 del 11-04-2013) <sup>BIO</sup> (utilizzato in 3 operazioni)	7.2 kg	
ABIONE (Reg. n. 12355 del 17-05-2007) <sup>BIO</sup> (utilizzato in 3 operazioni)	5 kg	
ABOTRIL 500 (Reg. n. 14357 del 13-02-2012) (utilizzato in 2 operazioni)	37.983 lt	Ultimo giorno consentito per l'impiego: 05/06/2018
ACANTO (Reg. n. 14010 del 21-12-2011) (utilizzato in 1 operazione)	00 lt	REVOCATO (utilizzabile) dal 01/11/2017 Ultimo giorno consentito per l'impiego: 01/11/2018
ACANTO PLUS (Reg. n. 15437 del 26-02-2016)	80 kg	REVOCATO (utilizzabile) dal 01/11/2017 Ultimo giorno consentito per l'impiego: 01/11/2018
AC/AFKILL COMBI (Reg. n. 13078 del 28-12-2005)	20 kg	REVOCATO dal 30/03/2009 Ultimo giorno consentito per l'impiego: 30/03/2010
ACEBER 425 (Reg. n. 9714 del 03-08-1998)	30 kg	REVOCATO dal 26/09/2003 Ultimo giorno consentito per l'impiego: 25/09/2004
ACROBAT M7 WG (Reg. n. 11955 del 16-01-2006) (utilizzato in 11 operazioni)	59.934 kg	
ACIARA 240 SC (Reg. n. 14765 del 13-07-2012) (utilizzato in 16 operazioni)	72.1966 lt	
ACTARA 25 WG (Reg. n. 11614 del 21-02-2003) (utilizzato in 9 operazioni)	29.82 kg	
ADENCO (Reg. n. 14615 del 21-12-2011)	30 kg	
AF-Xt 2016 (Reg. n. 16728 del 21-04-2016)	100 kg	SCADUTO Preparato commerciale autorizzato, in via eccezionale, dal 21/04/2016 a 18/08/2016.
AFFIRM (Reg. n. 13369 del 28-01-2010) (utilizzato in 15 operazioni)	43.555 t	
AFICIONADO (Reg. n. 15842 del 29-07-2013) (utilizzato in 1 operazione)	4.05 lt	
AFIDINA QUICK (Reg. n. 13721 del 16-05-2007) (utilizzato in 4 operazioni)	20 lt	REVOCATO (utilizzabile) dal 27/02/2017 Ultimo giorno consentito per l'impiego: 27/02/2018
AFLOR 200 SL (Reg. n. 14799 del 08-02-2010) (utilizzato in 2 operazioni)	0.32 lt	





# Tieni sotto controllo giacenze, revoche e autorizzazioni eccezionali degli agrofarmaci a magazzino

Magazzino agrofarmaci

Elenco carichi

Nuovo carico in magazzino

Elenco scarichi

Nuovo scarico da magazzino

Visualizza giacenze agrofarmaci

Quantitativi impiegati per anno

Data situazione magazzino

12/09/2016

Ricerca per composizione

- qualsiasi -

Aggiorna giacenze

Nascondi prodotti con giacenza=0

	-2.7 lt	
4	-10 kg	REVOCATO dal 30/03/2009 Ultimo giorno consentito per l'impiego: 30/03/2010
7		
A	50 kg	SCADUTO
A		
A	30 kg	REVOCATO dal 26/09/2003 Ultimo giorno consentito per l'impiego: 25/09/2004
A		
A	178.53 kg	
A		
A	62.4662 lt	
A		
A	-0.4 kg	
A		
A	132.5 kg	SCADUTO Preparato commerciale autorizzato, in via eccezionale, dal 21/04/2016 al 18/08/2016.
A		
A	0 lt	
AIRONE EXTRA (Reg. n. 7911 del 23-04-1990)		
	AIRONE PIU' (Reg. n. 12737 del 31-07-2009) BIO (utilizzato in 1 operazioni)	0 kg
	ALBENE (Reg. n. 206 del 20-11-1971) BIO (utilizzato in 1 operazioni)	-0.625 lt

## Etichette e SDS di ogni agrofarmaco a magazzino disponibili in formato pdf

Etichette e SDS	
Agrofarmaci	Documenti disponibili
4 STAGION (Reg. n. 9667 del 22-12-1998)	1.  scarica [1057.66 Kb] (etichetta ministeriale) 2.  scarica [101.33 Kb] (Zapi)
75A (Reg. n. 14204 del 09-05-2008)	1.  scarica [196.36 Kb] (etichetta ministeriale)
ABAROC (Reg. n. 14702 del 02-07-2009)	1.  scarica [1126.84 Kb] (etichetta ministeriale)
AB ONE (Reg. n. 12365 del 17-05-2007)	1.  scarica [118.1 Kb] (etichetta ministeriale) 2.  scarica [297.1 Kb] (Agrimix)
ABOTR L 500 (Reg. n. 14857 del 13-02-2012)	1.  scarica [497.94 Kb] (etichetta ministeriale) 2.  scarica [263.53 Kb] (Sharda Europe b.w.b.a.) 3.  scarica [980.43 Kb] (Manical)
ACANTO (Reg. n. 14818 del 21-12-2011)	1.  scarica [473.78 Kb] (etichetta ministeriale) 2.  scarica [83.59 Kb] (Du Pont De Nemours italiana)
ACARKILL COMBI (Reg. n. 13078 del 28-12-2005)	1.  scarica [108.35 Kb] (etichetta ministeriale)





# TRATTAMENTI: SIMULARE E PIANIFICARE

**IMAGE LINE®**  
INTERNET • COMUNICAZIONE • AGRICOLTURA



## Scelta l'unità produttiva QdC® ti guida in pochi semplici passaggi

1

**Trattamenti fitosanitari**

[Elenco](#) [Nuova operazione](#)

Nome o codice	Coltura / varietà	Sup. (Ha)	Epoca	Periodo di coltivazione	Data raccolta (harvest)	Prima data utile di raccolta	Data di impianto	Sup. coltivate	Operazione designata su superficie coltivate
Vite produttiva (800A)	Vite produttiva di vite ALBANA	20	Cultura in vite	02/02/2010-02/02/2030	Raccolta: 20/09/2016 Fioritura: 05/05/2016	01/10/2016	02/02/2010	20	Indice percentuale: <input type="text"/> %
TOTALI								20	20

2

[Torna alla selezione delle unità produttive](#)

**Data operazione:** 12/09/2010 Innanzitutto una data compresa nel periodo 02/02/2010-02/02/2030

**Tempo complessivo impiegato:**  minuti =  ore

**Condizioni climatiche durante il trattamento:** - non indicata - dato obbligatorio per le aziende in Global Gap

**Fase fenologica:** - non indicata - dato obbligatorio per le aziende in Global Gap [Mostra dettagli fasi fenologiche](#)

3

**Dettagli operazione**

**Volume d'acqua impiegato:**  Volume nominale [+](#)

**Totale acqua utilizzata:** 200 per 10.000 litri per ettaro

**Operazione effettuata da:** ☒ operatore aziendale ☐ collaboratore

**Seleziona uno o più operatori:**

- ☐ Pontini Flavio
- ☐ Rossi Giorgio
- ☐ Rossi Giovanni
- ☐ Rossi Gregorio

**Responsabile tecnico:** - non indicato - [+](#)

**Preparatore:** Pontini Flavio [+](#)

**Contenitore suggerito:** Altimizzatore Volumetrico a ventola a cassetta (Atomizzatori e nebulizzatori) T40 (Tutti i)

**Scegli altre attrezzature:** [Mostra tutte](#)

**Note / Deroghe:**

4

**Prodotti**

[+ AGGIUNGI PRODOTTO](#)





## Prodotti

Cerca digitando il nome, numero di registrazione o il nome della sostanza attiva componente

Solo prodotti ☒ A MAGAZZINO ☒ AUTORIZZATI SULLA COLTURA ☐ AGRICOLTURA BIOLOGICA ☐ AMMESSI DA DISCIPLINARE

Inserisci parte del nome (almeno 3 lettere)

Visualizza elenco prodotti

**4 STAGIONI (Reg. n. 9867 del 22-12-1998)** <sup>BIO</sup>

Olio minerale

AGGIUNGI ALL'OPERAZIONE

[Etichetta e SDS...](#)

[Storico magazzino...](#)

Intervallo di sicurezza

Vite: 20 gg

**ABAROC (Reg. n. 14702 del 02-07-2009)**

Abamectina

AGGIUNGI ALL'OPERAZIONE

**ABIONE (Reg. n. 12365 del 17-05-2007)** <sup>BIO</sup>

Olio minerale

AGGIUNGI ALL'OPERAZIONE

[Etichetta e SDS...](#)

[Storico magazzino...](#)

ATTENZIONE  
Manipolare  
con prudenza

**ABOTRIL 500 (Reg. n. 14857 del 13-02-2012)**

Iprodione

AGGIUNGI ALL'OPERAZIONE

[Etichetta e SDS...](#)

[Storico magazzino...](#)

Intervallo di sicurezza  
Vite: 21 gg

Classificazione CLP



ATTENZIONE

**ACROBAT MZ WG (Reg. n. 11955 del 16-01-2004)**

Dimetomorf  
Mancozeb

AGGIUNGI ALL'OPERAZIONE

[Etichetta e SDS...](#)

[Storico magazzino...](#)

Intervallo di sicurezza  
Vite: 28 gg

Classificazione CLP



ATTENZIONE

**ACTARA 240 SC (Reg. n. 14766 del 13-07-2012)**

Thiamethoxam

AGGIUNGI ALL'OPERAZIONE

[Etichetta e SDS...](#)

[Storico magazzino...](#)

Intervallo di sicurezza  
Vite: 21 gg

Classificazione CLP



ATTENZIONE

Classificazione DPD

NESSUN  
SIMBOLO



PERICOLOSO  
AMBIENTE

**AFFINITY PLUS (Reg. n. 14980 del 25-01-2011)**

Carfentrazone-etile

AGGIUNGI ALL'OPERAZIONE

[Etichetta e SDS...](#)

[Storico magazzino...](#)

Intervallo di sicurezza  
Vite: 7 gg



IRRITANTE



PERICOLOSO  
AMBIENTE

## Scelto il prodotto si passa alla selezione dell'avversità

Prodotti	Avversità e giustificazioni	Quantità
<p>PENNCOZEB DG (Reg. n. 4199 del 17-02-1981)</p> <p><a href="#">Etichetta e SDS...</a></p> <p><a href="#">Storico magazzino...</a></p>	<p>DIFESA</p> <ul style="list-style-type: none"><li><input checked="" type="checkbox"/> Antracnosi della Vite</li><li><input type="checkbox"/> Escoriosi</li><li><input type="checkbox"/> Marciume nero degli acini</li><li><input type="checkbox"/> Peronospora della Vite</li><li><input type="checkbox"/> Altro</li><li><input type="checkbox"/> Indicata manualmente</li></ul> <p>+ Specifica un'avversità</p> <p>(*) = dose/hl di etichetta × volume d'acqua pari a 2-10 hl/Ha</p>	<p>0</p> <p>0</p> <p>0</p>

Cerca digitando il nome, numero di registrazione o il nome della sostanza attiva componente

Solo prodotti ☒ A MAGAZZINO ☒ AUTORIZZATI SULLA CULTURA ☐ AGRICOLTURA BIOLOGICA ☐ AMMESSI DA DISCIPLINARE

Inserisci parte del nome (almeno 3 lettere)



## All'inserimento delle quantità il programma segnala preventivamente se la dose è corretta

Prodotti	Avversità e giustificazioni	Quantità
<p><b>PENNZOZEB DG (Reg. n. 4199 del 17-02-1981)</b></p> <p><a href="#">Etichetta e SDS...</a> <a href="#">Storico magazzino...</a></p>	<p>Peronospora della Vite</p> <p>- seleziona una giustificazione -</p> <ul style="list-style-type: none"><li>- Dose/Ha impiegata: 3 kg/Ha</li><li>- Dose/Ha calcolata: 0.4-2.5 kg/Ha (*)</li></ul> <p><b>Attenzione: dose/Ha calcolata superata</b></p> <ul style="list-style-type: none"><li>- Dose/hl impiegata: 0.3 kg/hl</li><li>- Dose/hl da etichetta: 200-250 g/hl (pari a: 0.2-0.25 kg/hl)</li></ul> <p><b>Attenzione: dose/hl superiore a quella di etichetta</b></p> <p><a href="#">Note di impiego</a></p> <p>+ Specifica un'avversità</p> <p>(*) = dose/hl di etichetta × volume d'acqua pari a 2-10 hl/Ha</p>	<p>60 kg</p> <p>3 kg/Ha</p> <p>300 g/Hl</p>

Cerca digitando il nome, numero di registrazione o il nome della sostanza attiva componente

Solo prodotti ☒ A MAGAZZINO ☒ AUTORIZZATI SULLA COLTURA ☐ AGRICOLTURA BIOLOGICA ☐ AMMESSI DA DISCIPLINARE

Inserisci parte del nome (almeno 3 lettere) Visualizza elenco prodotti

Chiudi ricerca

Dose superata



## QdC® - Quaderno di Campagna integrato con Fitogest.com

The screenshot displays the Fitogest+ website interface. At the top, there is a navigation bar with the Fitogest+ logo on the left and links for 'Ricerca', 'Aziende', 'Strumenti', 'Normativa e PAN', and 'Chi siamo' in the center. On the right of the navigation bar is a button labeled 'Il tuo Fitogest' with a plus icon and a dropdown arrow. Below the navigation bar is a large green banner with the text 'Ciao Marco, buon lavoro con il tuo Fitogest+'. Underneath the banner, there are two tabs: 'Cerca per nome' (selected) and 'Cerca una soluzione'. Below the 'Cerca per nome' tab, there is a text input field containing the placeholder text 'cerca per nome' and a green button with a magnifying glass icon and the text 'Cerca'. Below the search area, there is a green footer bar with four links: 'Ricerca avanzata' with a magnifying glass icon, 'Scadenario' with a calendar icon, 'Prodotti revocati' with a plus icon, and 'Consiglio Tecnico' with a document icon.

Fitogest+

Ricerca Aziende Strumenti Normativa e PAN Chi siamo

Il tuo Fitogest +

Ciao Marco, buon lavoro con il tuo Fitogest+

Cerca per nome Cerca una soluzione

Scrivi il nome o il numero di registrazione per trovare prodotti, sostanze attive, colture, malattie, ecc.

cerca per nome Q Cerca

Q Ricerca avanzata Scadenario + Prodotti revocati Consiglio Tecnico





## 1° controllo: registrazione per la coltura e intervallo di sicurezza

Verifica le registrazioni degli agrofarmaci da etichetta e l'intervallo di sicurezza rispetto alla prima data di raccolta

CLP+DPD **PENNZOZEB DG (Reg. n. 4199 del 17-02-1981)**

- Vite podere cascina [300A] (20.0000 Ha)
    - Prima data di fioritura: 05/05/2016
    - Prima data di raccolta: 23/09/2016
- Registrato su Vite per uva da vino (coltura)
- Intervallo di sicurezza = 28 gg
  - Prima data utile di raccolta: **09/08/2016**



**Verde: OK**

Operazioni/Trattamenti fitosanitari/Nuova operazione/Controlli che il sistema effettua



## 2° controllo: numero massimo di trattamenti da etichetta

Numero massimo di trattamenti da Etichetta ministeriale

CLP+DPD	<b>PENNCOZEB DG (Reg. n. 4199 del 17-02-1981)</b>
<ul style="list-style-type: none"><li>● Vite podere cascina [300A]<ul style="list-style-type: none"><li>- Num.Max. trattamenti consentiti all'anno: 6</li><li>- Effettuati: 0 +1*</li></ul></li></ul>	
<b>Conforme</b> (* trattamento corrente)	

conforme...

Operazioni/Trattamenti fitosanitari/Nuova operazione/Controlli che il sistema effettua





## 3° controllo: dosi d'impiego

### Controllo conformità dosi di impiego

CLP+DPD **PENNCOZEB DG (Reg. n. 4199 del 17-02-1981)**

- **Peronospora della Vite**

- Dose/Ha impiegata: 2 kg/Ha

- Dose/Ha calcolata: 0.4-2.5 kg/Ha (\*)

- Dose/Ha conforme a quella calcolata**

- Dose/hl impiegata: 0.2 kg/hl

- Dose/hl da etichetta: 200-250 g/hl (pari a: 0.2-0.25 kg/hl)

- Dose/hl conforme a quella di etichetta**

*Nota. Applicare il prodotto, seguendo le dosi ed i volumi indicati, effettuando al massimo 6 trattamenti all'anno (dose massima per ha 2,1 Kg).*

*(\*) = dose/hl di etichetta × volume d'acqua pari a 2-10 hl/Ha*

conforme...

Operazioni/Trattamenti fitosanitari/Nuova operazione/Controlli che il sistema effettua



## 4° controllo: eventuali revoche degli agrofarmaci

Verifica che gli agrofarmaci non fossero revocati alla data del trattamento

CLP+DPD PENNCOZEB DG (Reg. n. 4199 del 17-02-1981)

- AUTORIZZATO

conforme...

Operazioni/Trattamenti fitosanitari/Nuova operazione/Controlli che il sistema effettua





# TRATTAMENTI, DPI E RAME

**IMAGE LINE®**  
INTERNET • COMUNICAZIONE • AGRICOLTURA

## 5° controllo: conformità rispetto al disciplinare regionale selezionato

Verifica che le sostanze attive siano ammesse dal D.P.I. selezionato

Prodotto	Sostanze Attive	Disciplinare di produzione integrata	Norme tecniche specifiche di difesa integrata avanzata
	(nel caso in cui il prodotto sia composto da più S.A. verrà accettata la corrispondenza con la miscela scelta)	Emilia Romagna - Difesa (2016)	Emilia Romagna - Difesa (2016)
		<b>Vite</b>	<b>Vite</b>
PENNZOZEB DG (Reg. n. 4199) (CLP)	Mancozeb (75%)	Autorizzato su Peronospora	Non autorizzato su Peronospora della Vite

Per inviare segnalazioni sull'esito dei controlli da disciplinari scrivi a [qdc@imagelife.it](mailto:qdc@imagelife.it).

### Disciplinare di produzione integrata

Emilia Romagna - Difesa (2016)

Vite		
Limitazioni numero trattamenti per anno indipendenti da avversità	consentiti	
Anticrittogamici in alternativa fra loro: D-TIANON - FOLPET - MANCOZEB - FLUAZINAM ?	4	conforme
MANCOZEB	3	conforme

### Norme tecniche specifiche di difesa integrata avanzata

Emilia Romagna - Difesa (2016)

Vite		
Limitazioni numero trattamenti per anno indipendenti da avversità	consentiti	
Anticrittogamici in alternativa fra loro: D-TIANON - FOLPET - MANCOZEB - FLUAZINAM ?	4	conforme

alcune segnalazioni...

Operazioni/Trattamenti fitosanitari/Nuova operazione/Controlli che il sistema effettua





## 6° controllo: conformità rispetto al disciplinare regionale per l'utilizzo del rame

### Linee Tecniche di Difesa Integrata (Difesa Integrata Volontaria)

Veneto - Difesa (2018)

Vite		
Dose massima impiegabile in un anno indipendente da avversità	dose/Ha	
Deroга 0294538 del 12/07/2018 Prodotti rameici ?	9 (di sostanza attiva)	<b>conforme</b> Marini [V5] impiegati: 1.9+0.45* (* quantità operazione corrente)

Operazioni/Trattamenti fitosanitari/Nuova operazione/Controlli che il sistema effettua



# TRATTAMENTI: QUANTI CONTROLLI?





# Da dove vengono i dati

The image illustrates the data sources for Fitogest, showing a digital interface on a monitor and tablet, and a stack of printed documents including technical labels and illustrative leaflets.




# Da dove vengono i dati

IMAGE LINE 190.544 utenti iscritti

NOTIZIE AGROFARMACI FERTILIZZANTI MACCHINE PIANTE ODC SDS CLIENTI

Gabriele Mongardi

il tuo quaderno di campagna con

 **Fitogest+**

Ricerca Aziende Strumenti Normativa e PAN Chi siamo

Il tuo Fitogest

Ciao Gabriele, buon lavoro con il tuo Fitogest+

Cerca per nome

Cerca una soluzione

Scrivi il nome o il numero di registrazione per trovare prodotti, sostanze attive, colture, malattie, ecc.

cerca per nome

Cerca

Ricerca avanzata

Scadenario

Prodotti revocati

Consiglio Tecnico

Scopri le novità di

**syngenta.**

**SUNTOXO CHEMICAL ITALIA**

**Dow** Dow Agroscienze

**chimiberg**

**Chemia**

**MONSANTO**

**Bayer**

**Siapa**

**COUPO** The retractor of science

**SCAM**

**manica**

**EURO TSA**

**BASF**

**SIPCAM** ITALIA

**Arysta** LIFESCIENCE

**FMC**

**BIOGARD** Efficient Plant

**l.gobbi**

**ADAMA**

**Gowan** Fertilizers by Gowan

**UPL** Doing Things Better

**BELCHIM** Crop Protection

**SAPEC** Agri Solutions



# DULCIS IN FUNDO PAN e STAMPE

**IMAGE LINE®**  
INTERNET • COMUNICAZIONE • AGRICOLTURA





# STAMPE

7

The screenshot displays the QdC® software interface. At the top, a header bar contains the logo, version information ('QdC® - Quaderno di Campagna Difesa Integrata Volontaria + Costi Culturali - versione M... ndale'), and a date range ('attivo dal 01/01/13 al 31/12/20'). Below this, a navigation bar includes tabs for 'AZIENDA', 'CAMPI', 'MAGAZZINI', 'MONITORAGGI', 'OPERAZIONI', 'RINTRACCIABILITÀ', 'STAMPE', and 'STIME'. The 'STAMPE' tab is selected, and a dropdown menu is open, listing four options: 'Stampa registro trattamenti (D.Lgs. 150/2012)', 'Stampa Reg. UE 1305/13 - Misura 10 (Produzione integrata)', 'Stampa Reg. CE 1698/05 - Misura 214', and 'Stampa D.M. 30125/2009 - Condizionalità'. A red circle highlights the dropdown menu, and a red callout bubble with the number '7' points to it. The main content area below the navigation bar has a prompt: 'Seleziona dal menù l'operazione che vuoi svolgere.' and a row of buttons: 'Antagraficazione', 'Gestione documenti', 'Campi aziendali / Piani', 'Operazioni', 'Controlli', and 'Macchine / Utensili'.

QdC® - Quaderno di Campagna Difesa Integrata Volontaria + Costi Culturali - versione M... ndale  
(attivo dal 01/01/13 al 31/12/20)  
AZIENDA AGRICOLA DIMOSTRATIVA

Seleziona l'azienda sulla quale lavorare.

AZIENDA AGRICOLA DIMOSTRATIVA - 500 46 Ha -azole 452 - stabilì

AN MINISTRA AZIENDE

**AZIENDA** CAMPI MAGAZZINI MONITORAGGI OPERAZIONI RINTRACCIABILITÀ **STAMPE** STIME

Seleziona dal menù l'operazione che vuoi svolgere.

Antagraficazione Gestione documenti Campi aziendali / Piani Operazioni Controlli Macchine / Utensili

- Stampa registro trattamenti (D.Lgs. 150/2012)
- Stampa Reg. UE 1305/13 - Misura 10 (Produzione integrata)
- Stampa Reg. CE 1698/05 - Misura 214
- Stampa D.M. 30125/2009 - Condizionalità



# STAMPE

A colpo d'occhio,  
il riepilogo delle  
stampe generate nei  
diversi mesi

Stampe/Misura 10/Stampe generate

<a href="#">Elenco stampe generate</a> <a href="#">Nuova stampa</a>				
Data e ora	Stampa	Formato	Allegati	
<a href="#">30/06/2016 10:27:22</a>	Stampa adempimenti Reg. CE 1698/05	pdf		<a href="#">Elimina</a>
<a href="#">30/06/2016 10:26:31</a>	Stampa adempimenti Reg. CE 1698/05	pdf		<a href="#">Elimina</a>
<a href="#">30/06/2016 10:26:03</a>	Stampa adempimenti Reg. CE 1698/05	pdf		<a href="#">Elimina</a>
<a href="#">13/06/2016 16:45:12</a>	Stampa adempimenti Reg. CE 1698/05	zip	6 schede di sicurezza	<a href="#">Elimina</a>
<a href="#">13/06/2016 16:42:20</a>	Stampa adempimenti Reg. CE 1698/05	zip	13 schede di sicurezza	<a href="#">Elimina</a>
<a href="#">01/06/2016 13:00:50</a>	Stampa adempimenti Reg. CE 1698/05	zip	6 schede di sicurezza	<a href="#">Elimina</a>
<a href="#">01/06/2016 12:50:28</a>	Stampa adempimenti Reg. CE 1698/05	zip	6 schede di sicurezza	<a href="#">Elimina</a>
<a href="#">25/05/2016 09:54:20</a>	Stampa adempimenti Reg. CE 1698/05	pdf		<a href="#">Elimina</a>
<a href="#">25/05/2016 09:53:40</a>	Stampa adempimenti Reg. CE 1698/05	pdf		<a href="#">Elimina</a>
<a href="#">28/04/2016 12:33:43</a>	Stampa adempimenti Reg. CE 1698/05	zip	9 schede di sicurezza	<a href="#">Elimina</a>
<a href="#">30/03/2016 17:56:51</a>	Stampa adempimenti Reg. CE 1698/05	zip	7 schede di sicurezza	<a href="#">Elimina</a>
<a href="#">09/02/2016 15:25:54</a>	Stampa adempimenti Reg. CE 1698/05	pdf		<a href="#">Elimina</a>
<a href="#">09/02/2016 15:23:13</a>	Stampa adempimenti Reg. CE 1698/05	pdf		<a href="#">Elimina</a>
<a href="#">26/01/2016 11:13:23</a>	Stampa adempimenti Reg. CE 1698/05	pdf		<a href="#">Elimina</a>
<a href="#">26/01/2016 11:11:22</a>	Stampa adempimenti Reg. CE 1698/05	pdf		<a href="#">Elimina</a>
<a href="#">15/01/2016 14:55:12</a>	Stampa adempimenti Reg. CE 1698/05	pdf		<a href="#">Elimina</a>
<a href="#">11/12/2015 09:16:36</a>	Stampa adempimenti Reg. CE 1698/05	pdf		<a href="#">Elimina</a>
<a href="#">02/12/2015 11:34:46</a>	Stampa adempimenti Reg. CE 1698/05	pdf		<a href="#">Elimina</a>
<a href="#">19/11/2015 09:28:34</a>	Stampa adempimenti Reg. CE 1698/05	pdf		<a href="#">Elimina</a>
<a href="#">16/11/2015 10:40:04</a>	Stampa adempimenti Reg. CE 1698/05	pdf		<a href="#">Elimina</a>
<a href="#">28/10/2015 16:09:28</a>	Stampa adempimenti Reg. CE 1698/05	pdf		<a href="#">Elimina</a>
<a href="#">28/10/2015 09:25:03</a>	Stampa adempimenti Reg. CE 1698/05	pdf		<a href="#">Elimina</a>
<a href="#">19/10/2015 16:12:08</a>	Stampa adempimenti Reg. CE 1698/05	pdf		<a href="#">Elimina</a>
<a href="#">19/10/2015 16:10:08</a>	Stampa adempimenti Reg. CE 1698/05	pdf		<a href="#">Elimina</a>





**Con QdC® puoi allegare alla stampa del quaderno di campagna anche SDS e altri moduli utili alla tua attività**

**Stampa solo il periodo selezionato**  
 Da 01/01/2017 a 31/12/2017

**Stampa solo le unità produttive selezionate**  
 Usa i filtri della tabella per impostare ulteriori criteri di stampa (ad esempio per selezionare solo una specifica coltura)

UNITÀ PRODUTTIVA/CODICE  COLTURA  VARIETÀ  ANNO

<input type="checkbox"/>	Nome o codice	Coltura / varietà	Sup. (Ha)	Periodo di coltivazione	<input type="checkbox"/> Documenti collegati
<input type="checkbox"/>	Barbabietola	Barbabietola da zucchero	2.5	18/11/2015 » 24/09/2016	
<input type="checkbox"/>	Carota	Vite per uva da vino	2	06/06/2016 » 29/09/2016	
<input type="checkbox"/>	Carota	Carota	2	11/02/2016 » 05/06/2016	
<input type="checkbox"/>	Cipolla podere cascina [120]	Cipolla	4	21/03/2016 » 10/08/2016	
<input type="checkbox"/>	Grano [4509]	Frumento var. Tenero	10	10/10/2015 » 15/06/2016	
<input type="checkbox"/>	Mais [4509]	Mais	10	16/06/2016 » 20/02/2017	
<input type="checkbox"/>	Melo [12]	Melo var. Golden	3.5	11/11/2010 » 11/11/2025	
<input type="checkbox"/>	olivo 1 [000222]	Olivo var. olivo	7	11/11/2000 » 21/11/2020	
<input type="checkbox"/>	Patata	Patata var. Jaerla	20	05/03/2016 » 31/08/2016	
<input type="checkbox"/>	Vite	Vite per uva da vino var. Merlot	15	10/11/2004 » 10/11/2024	
<input type="checkbox"/>	Vite podere cascina [909]	Vite per uva da vino var. Trebbiano	10	06/10/2010 » 06/01/2030	

- ☐ Situazione magazzino
- ☐ Piogge » Stampa precipitazioni rilevate su
- ☐ Irrigazioni

AZ. AGR. CICOGNANI MARCO (centro aziendale)

### Stampa i documenti da allegare

Nessun documento in PDF inserito...

### Stampa altri documenti

- ☐ Allega documenti collegati agli interventi stampati
- ☐ Allega schede di sicurezza degli agrofarmaci impiegati

Stampa a video

Stampa in PDF

Stampa a video

Stampa in PDF

Stampe/Misur  
 stampa (poss  
 SDS al QdC)





# DALLA SOSTENIBILITA' ALLA RINTRACCIABILITA'

**IMAGE LINE®**  
INTERNET • COMUNICAZIONE • AGRICOLTURA



# RINTRACCIABILITA'



QdC® - Quaderno di Campagna Difesa Integrata Volontaria + Costi Colture  
(attivo dal 01/01/13 al 31/12/20)  
AZIENDA AGRICOLA DIMOSTRATIVA

Seleziona l'azienda sulla quale lavorare:

AZIENDA AGRICOLA DIMOSTRATIVA - 5000 40 Ha - socie 402 - stabiliz

AZIENDA

CAMPI

MAGAZZINI

MONITORAGGI

OPERAZIONI

**RINTRACCIABILITÀ**

STAMPE

STIME

AMMINISTRAAZIONE

Lotti di produzione

6

**Vuoi raccontare la storia della tua produzione  
alla cooperativa a cui conferisci/GDO oppure al consumatore finale?  
QdC® ti consente di emettere 2 tipi diversi di Qr Code:**

**Lotti di produzione**

Produttori aziendali | Produzioni in ingresso | Produzioni in uscita | Nuovo lotto di produzione | Genera etichette

**1000 kg di Uve da vino**  
Prodotto da AZIENDA AGRICOLA DIMOSTRATIVA  
Impiego coltura: Vite per uve da vino  
Conferito il: 10/09/2017

**Etichette in alta risoluzione (jpg 980x410)**  
Per scaricare l'etichetta clicca con il tasto destro del mouse sull'immagine e seleziona "Salva oggetto con nome..."  
Link alla pagina Rintraccia: <http://quodermocampagna.it/dev/vmt4921>

**Rintraccia \***

**Uve da vino**  
AZIENDA AGRICOLA DIMOSTRATIVA  
Conferito il 10/09/2017  
13  
QdC® - Quaderno di Campagna  
quodermocampagna.it

Link alla pagina CosaMangi: <http://quodermocampagna.it/m/ley-5ant49r1>

**CosaMangi \***

**Uve da vino**  
AZIENDA AGRICOLA DIMOSTRATIVA  
Conferito il 10/09/2017  
13  
QdC® - Quaderno di Campagna  
quodermocampagna.it


Rintracciabilità/Lotti produzione





## Rintraccia® racconta la storia del tuo prodotto selezionando le informazioni di interesse per un operatore professionale

Quaderno di Campagna  
**Rintraccia il prodotto**  
**Uve da vino**



**DIFESA INTEGRATA VOLONTARIA** Prodotto con metodo:  
**Difesa Integrata volontaria**

Consegna in cantina sociale

Produttore	>
Filiera	>
Luogo di origine	>
Tecnica di coltivazione	>
Documenti	>

Rintracciabilità/Lotti produzione/Qr Code Rintraccia



# La Tecnica di Coltivazione

## Tecnica di coltivazione

### Trattamenti fitosanitari

### Fertilizzazioni

### Irrigazioni

### Campionamenti visivi

### Installazione trappole

### Catture trappole

### Rimozione trappole

## Tecnica di coltivazione

### Trattamenti fitosanitari

24 mag 2016

#### Avversità

- Bolla del Pesco [=Taphrina deformans]

#### Agrofarmaci

PENNZOZEB DG (Reg. n. 4199 del 17-02-1981) = 2.1 kg (2.1 kg/Ha)

#### Volume d'acqua impiegato

Volume normale

#### Totale acqua utilizzata

10 HI (10 HI/Ha)

#### Attrezzatura impiegata

Atomizzatore Vulcano a ventola coassiale; T60

17 feb 2015

#### Avversità

- Maculatura batterica delle Drupacee [=Xanthomonas arboricola pv. Prun]

#### Agrofarmaci

BION 50 WG (Reg. n. 11062 del 09-11-2001) = 0.1 kg (0.1 kg/Ha)

#### Volume d'acqua impiegato

Volume normale

#### Totale acqua utilizzata

10 HI (10 HI/Ha)

#### Attrezzatura impiegata

Atomizzatore Vulcano a ventola coassiale; T60

25 giu 2015

#### Avversità

- Cidia o tignola orientale [=Cydia molesta]

#### Agrofarmaci

ISOMATE OFM ROSSO FLEX (Reg. n. 11548 del 20-01-2003) = 600 n° (600 n°/Ha)

#### Volume d'acqua impiegato

Volume normale

#### Attrezzatura impiegata

Atomizzatore Vulcano a ventola coassiale; T60

Rintracciabilità/Lotti produzione/Qr Code Rintraccia



## CosaMangi® racconta invece la storia del tuo prodotto selezionando le informazioni di interesse per il consumatore



**QdC® - Quaderno di Campagna**  
*CosaMangi.it*

### Uve da vino



Consegna in cantina sociale

**Produttore**

**Luogo di origine**



Prodotto con metodo:  
**Difesa integrata volontaria**



È stato prodotto a 7 Km da te


Rintracciabilità/Lotti produzione/Qr Code CosaMangi




**Con la semplice scansione del Qr Code emesso ed applicato sul packaging per ogni singolo lotto verranno raccontati...**

## **Il Produttore (e la distanza dal consumatore)**

**Produttore**

 Azienda Agricola DIMOSTRATIVA  
Azienda Agricola Dimostrativa  
Via Gallo marcucci 24  
48018 Faenza RA  
tel. 0546680685  
fax 054626044  
azagdemo@yahoo.it  
www.imagelini.it



**Titolare**  
Gregorio Rossi

**Rintracciabilità/Lotti produzione/Qr Code CosaMangi**

## Il Luogo di Origine

### Luogo di origine

Sito di coltivazione: 3 Vite

Coltura: Vite per uva da vino - Superficie: 5.69 Ha

Posizione: lat. 44,346054 - lon. 11,910494



Rintracciabilità/Lotti produzione/Qr Code CosaMangi







# Spazio alle Domande



Grazie per l'attenzione.



**IMAGE LINE®**  
INTERNET • COMUNICAZIONE • AGRICOLTURA

Via G. Marcucci, 24 - 48018 Faenza (RA) - Italy  
Tel +39 0546 680688 - Fax +39 0546 26044 - [www.imageline.it](http://www.imageline.it) - [info@imageline.it](mailto:info@imageline.it)  
C.F./P.I. 01070780398 ® Marchi registrati: Image Line Srl dal 1990.