

LEADER NEL CONTROLLO
DELLE PRINCIPALI INFESTANTI
DELLE INSALATE E DELL'ERBA MEDICA

BonalanTM



ERBICIDA

antigerminello di pre-semina e pre-trapianto
selettivo per alcune colture

Gowan[®]
ITALIA
l'affidabilità in agricoltura

Bonalan™

UNA SCELTA VINCENTE

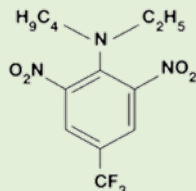
- ✓ **Salvaguarda la coltura**
- ✓ **Esalta le capacità produttive**
- ✓ **Si impiega con praticità**



Bonalan™

Composizione: Benfluralin (180 g/l) 19,2%

Famiglia chimica:
Dinitroaniline



Meccanismo d'azione:

Inibizione dell'assemblaggio dei microtubuli fibrosi durante il processo di mitosi cellulare (HRAC: gruppo K1, WSSA: gruppo 3)

Effetto sulle infestanti:

Inibizione della germinazione dei semi (azione antigerminello)

Formulazione: Liquido emulsionabile

Confezioni: 1 - 5 L

Registrazione: n. 2353 del 23/10/1976



Bonalan®:
prodotto originale e marchio registrato Gowan.

Agrofarmaco autorizzato dal Ministero della Salute. Usare con precauzione. Prima dell'uso leggere sempre l'etichetta e le informazioni sul prodotto. Si richiama l'attenzione sulle frasi e simboli di pericolo riportati in etichetta.

BONALAN è l'erbicida antigerminello a base di benfluralin, sostanza attiva di proprietà Gowan, soluzione di riferimento per il diserbo delle insalate e dell'erba medica, efficace contro le principali infestanti graminacee e dicotiledoni.

SELETTIVITÀ CULTURALE

Bonalan non manifesta sintomi di fitotossicità e salvaguarda le potenzialità produttive.

EFFICACIA ERBICIDA

Bonalan è efficace, anche in assenza di pioggia e umidità, nei confronti di molte graminacee annuali e delle dicotiledoni più diffuse nel nostro ambiente.

PERSISTENZA D'AZIONE

Bonalan resiste al dilavamento anche nelle annate più piovose e la sua azione erbicida si prolunga per 2-4 mesi, a seconda delle condizioni pedo-climatiche, durante tutto il ciclo vegetativo della coltura.

PRATICITÀ D'IMPIEGO

Bonalan può essere impiegato contemporaneamente alla preparazione del terreno e le successive lavorazioni superficiali non ne riducono l'efficacia.



Testimone non trattato



Trattato con Bonalan

IMPIEGO DI BONALAN

Epoca d'impiego (una sola volta per anno e per coltura)

Pre-semina o pre-trapianto

Campi d'impiego

- **Erba medica e Trifoglio** (in campo): 6-7 L/ha
- **Lattughe e Insalate, Erbe fresche e Fiori commestibili** (in campo): 6-8 L/ha
- **Cicoria Witloof/belga, Pisello, Fagiolo, Fagiolino** (in campo): 6 L/ha
- **Colture Baby-Leaf, comprese le brassicacee** (in campo e serra): 2-2,5 L/ha

Infestanti controllate

INFESTANTI SENSIBILI: Amaranto (*Amaranthus sp.*), Farinaccio comune (*Chenopodium album*), Digitaria (*Digitaria sp.*), Giavone comune (*Echinochloa crus-galli*), Loiessa (*Lolium multiflorum sp.*), Convolvolo (*Polygonum convolvulus*), Portulaca (*Portulaca oleracea*).

INFESTANTI MEDIAMENTE SENSIBILI: Coda di topo dei campi (*Alopecurus myosuroides*), Atriplice comune (*Atriplex patula*), Erba morella (*Solanum nigrum*), Persicaria (*Polygonum persicaria*), Veronica (*Veronica sp.*), Romice (*Rumex spp.*).

Modalità d'impiego

Bonalan si applica su terreno nudo, prima dell'emergenza delle infestanti; può essere impiegato da 6 settimane fino a un giorno prima della semina/trapianto della coltura.

Usare il dosaggio minore su terreni leggeri o di medio impasto e il maggiore su terreni pesanti.

Per una distribuzione uniforme impiegare 200-400 litri di acqua per ettaro, in funzione delle caratteristiche dell'attrezzatura.

Subito dopo l'applicazione (al massimo entro le 4 ore per evitare perdita di efficacia) incorporare omogeneamente nel terreno, ad una profondità di 5-15 cm, con varie tipologie di erpici o di organi rotanti.

Per una buona incorporazione è necessario procedere su terreno ben preparato e senza zolle.

Consultare l'etichetta per altre disposizioni d'impiego.

GOWAN ITALIA S.r.l.
Tel. 0546 629911
gowanitalia@gowanitalia.it
www.gowanitalia.it

Gowan
ITALIA
l'affidabilità in agricoltura



skeda.com - 03/22