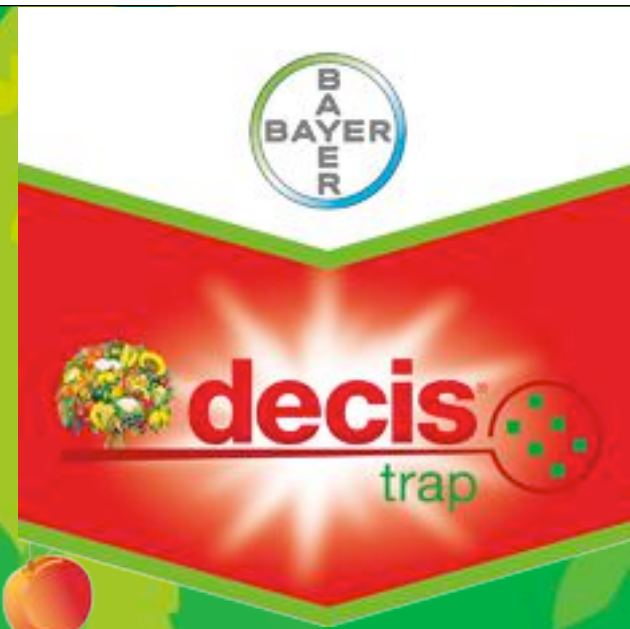


# DECIS TRAP

La trappola  
pronta all'uso



# Una trappola pronta all'uso



Trappola proteica «attract & Kill» per il controllo di *Ceratitis capitata* a base di Deltametrina



Registrazione N° 15759 del  
12.09.2014



# I componenti della trappola



## Coperchio con gancio :

- Impregnato di Deltamentrina
- 15 mg di Deltamentrina per trappola



## Corpo della trappola:

- giallo
- dotato di 4 fori laterali



## Attrattivo proteico:

- Specifico per *Ceratitidis capitata*
- A base di:
  - ammonio acetato
  - diamino alcani
  - trimetilamine



# Elevato potere attrattivo



# Colture e dosi registrate



Coltura	Trappole /ha
Agrumi	50-80
Pesco, nettarino, Kaki, uva, melo, albicocco, pero, fico e fico d'india, kiwi e altra frutta	almeno 80 in funzione della pressione



# Consigli d'impiego



- Posizionare la trappola in campo 40-50 giorni prima dell'invasatura dei frutti, oppure 50 giorni prima della raccolta
- Appendere ai rami degli alberi di media altezza (1,4-1,8 metri dal suolo) e nella parte di chioma ove non siano presenti frutti
- Distribuire in modo regolare e alternato tra le fila
- Rafforzare con un numero maggiore i lati dei campi esposti a vegetazione spontanea o non trattati
- Superficie minima 1 ha
- Durata attrattiva 120 giorni
- Su drupacee in caso di forti attacchi può rendersi necessario un'integrazione con trattamenti chimici nei momenti di massima pressione (invasatura, traslocazione degli zuccheri nei frutti)



# Posizionamento sulla pianta



# PESCO: indicazioni d'impiego



N.B. Su Drupacee, in particolare su Pesco e nettarino, in caso di forti pressioni può rendersi necessario un'integrazione con trattamenti chimici nei momenti di massima pressione (invasiatura, viraggio zuccheri nei frutti)





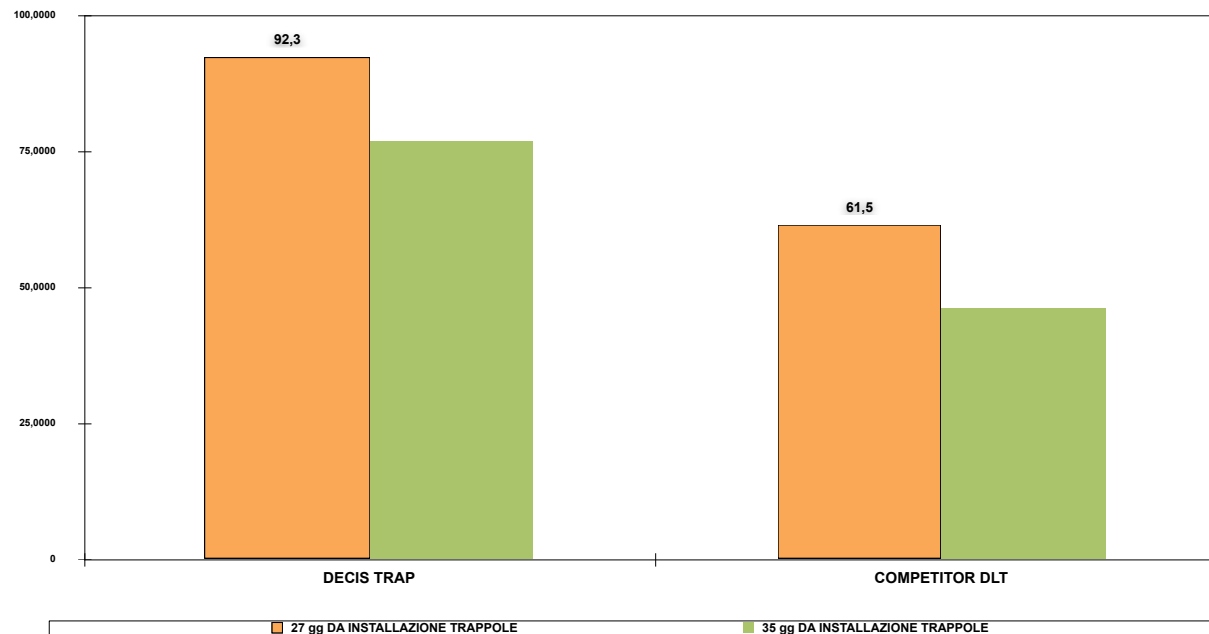
# PESCO: prova d'efficacia



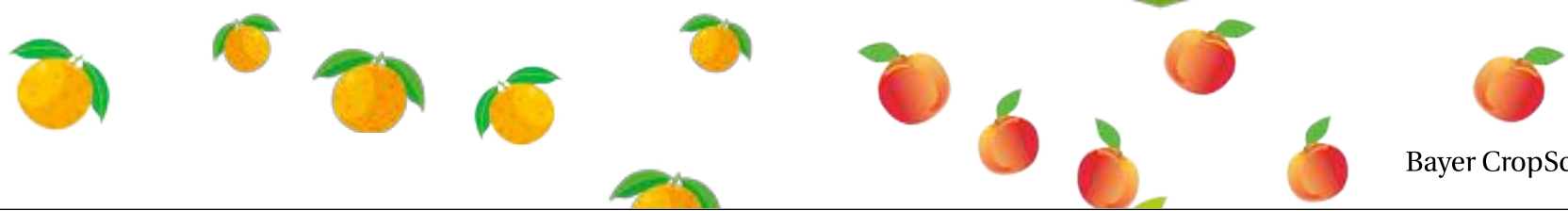
**Coltura: PESCO (tardy bell)**  
**Località: Tursi (MT)**  
**Anno: 2014**

Testimone: 27 gg 3,5% frutti danneggiati su pianta  
35 gg 5% frutti danneggiati su pianta

Trattamento: 80 trattore/ha in data 29/07/14



# AGRUMI: indicazioni d'impiego



# Decis: efficacia riconosciuta



**Oltre 30 anni di leadership**  
nel mercato mondiale dei piretroidi



**Oltre 300 colture**  
su cui è impiegato praticamente in tutti i paesi del mondo



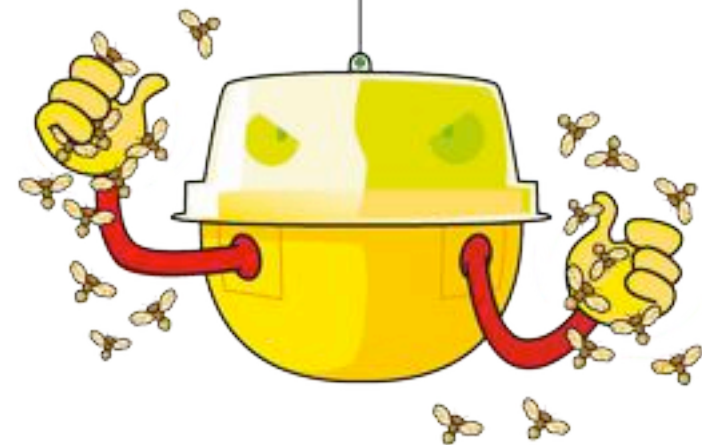
**Oltre 30 milioni di ettari**  
protetti dagli attacchi degli insetti grazie al suo alto potere  
abbattente adulticida



# Una trappola ricca di vantaggi



- ❖ *Trappola già montata e pronta da appendere*
- ❖ *Ampio periodo di cattura: 120 giorni di durata*
- ❖ *Comprovata efficacia Decis*
- ❖ *Nessun contatto tra l'operatore ed il principio attivo = elevata sicurezza d'impiego*
- ❖ *Nessun contatto tra la coltura ed il principio attivo*
- ❖ *Impiego consentito in Agricoltura Biologica – Reg.834/07/CE*
- ❖ *Indispensabile in tutte le strategie di difesa integrata*



Grazie per l'attenzione

