

CheckMate®

Puffer® LB

Il futuro del controllo dei lepidotteri dannosi è già qui.
Una tecnologia semplice ed efficace



Registrazione prevista per il
2015

Suterra®





Di cosa si tratta?

➤ Dispositivo in materiale plastico predisposto per contenere una serie di batterie sostituibili e un barattolo contenente il feromone in formulazione aerosol



➤ All'interno contiene un meccanismo elettronico temporizzato in grado di rilasciare il feromone in dosi e tempi prestabiliti



➤ Programma di sviluppo in Italia

2010-2015
Suterra®





Modalità d'impiego

Applicazione a mano nella parte alta della pianta o sopra la chioma



1 applicazione / stagione : durata 160-200

Dose 2-3 Puffers/ha

**Emissione del feromone ad intervalli regolari (ogni 15' per 12 ore/giorno oppure ogni 30' per 24 ore/giorno-
Totale 48 emissioni nelle 24 ore)**



Consigliato su superfici/compressori: \geq 4-5 ha



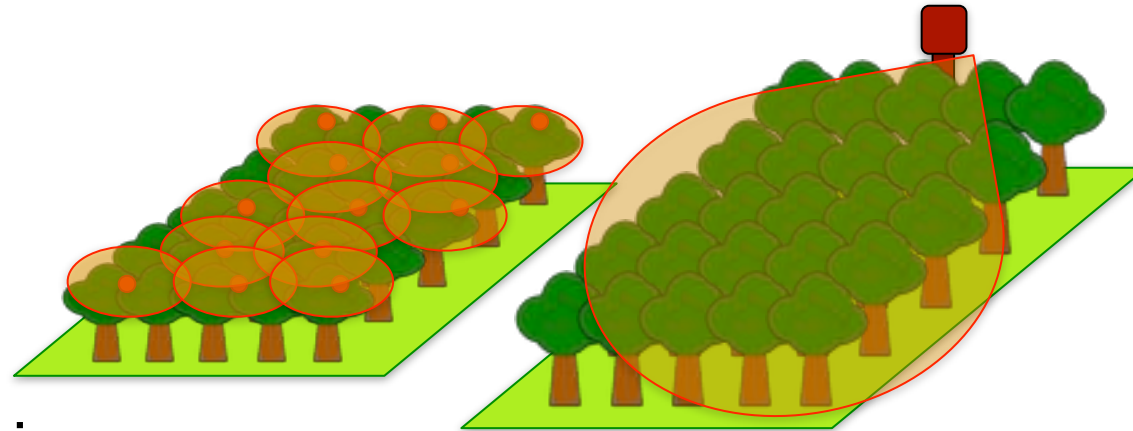
La Tignoletta della vite è uno dei target sui quali è stata sviluppata la tecnologia Puffer®



Suterra®



Diffusori vs. *PUFFER*®



- **Diffusori:**

- Emissione passiva
- Emissione dipendente dai fattori climatici
- Bassa quantità di feromone erogata per unità
- Area di influenza unitaria bassa
- Numero di punti di emissione alto (100-1000s/ha)

- **Puffer:**

- **Emissione attiva**
- **Emissione indipendente dai fattori climatici**
- **Alta quantità di feromone erogato per unità**
- **AREA DI INFLUENZA UNITARIA ELEVATA**
- **Basso numero di punti di emissione (1-5)/ha**

Suterra®

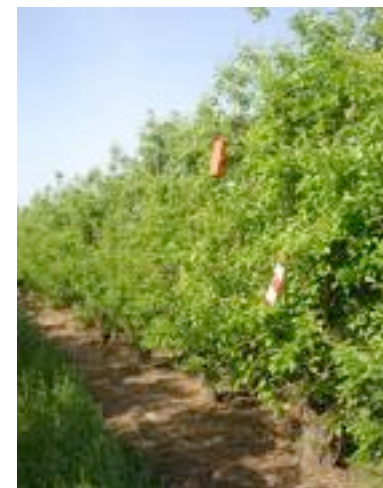


Esperienze d'impiego

La tecnologia Puffer LB è stata applicata dal 2010 al 2014 a livello

Sperimentale e dimostrativo sulle seguenti superfici:

Localita' e collaborazioni tecniche	Coltura	Superfici e HA	N° Prove
Franciacorta Consulenti Agronomi, IASMA	Vite	40	6
Emilia Romagna SFR Boselli, Intesa Marani , Cons. Fitos. Etc.	Vite	50	10
Friuli Venezia Giulia Agrea, Fides, Consorzi di Tutela.	Vite	30	4
Veneto AGREA Tenuta Pule, Montindon, ecc.,	Vite	50	10
Puglia: Puglia Fruit, Az. Tarulli,	Vite	20	3
Totale	HA	190	33



Nel Mondo la tecnologia Puffer Sutterra è attualmente impiegata su c.a. 90.000 ha su diverse colture: melo, pero, pesco, vite in Italia, USA, Argentina, Sud Africa, Spagna, Israele.

Suterra[®]



Puffer®



Az. Agr. Tenuta Pule VR anno 2014 rilievi danno 3° generazione



Az. Agr. Fabio Manara VR anno 2014 rilievi danno 3° generazione



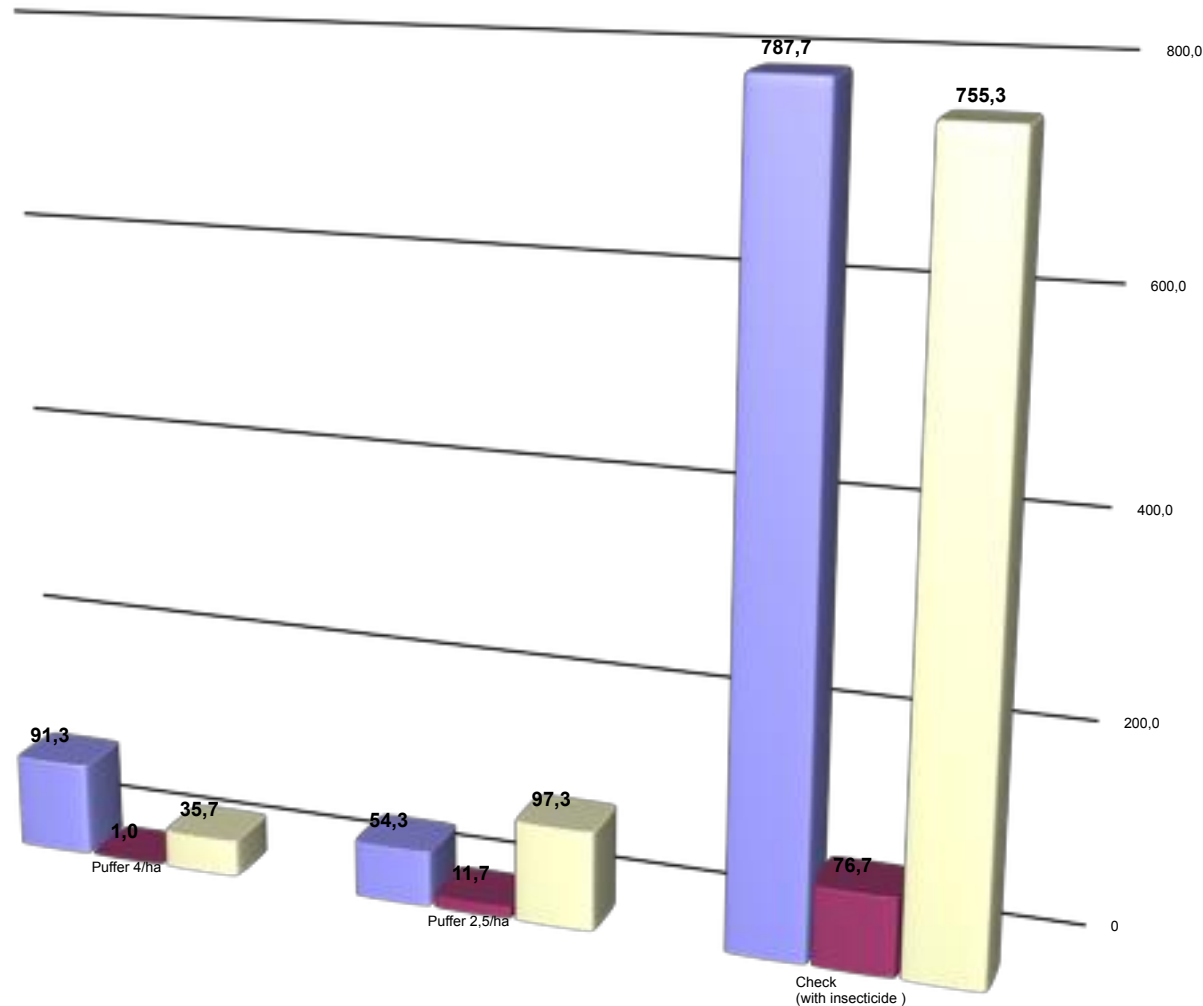
Az. Agr. Montindon VR anno 2014 rilievi danno 3° generazione



Emilia Romagna Puffer LB (*Lobesia botrana*) 2011-2013

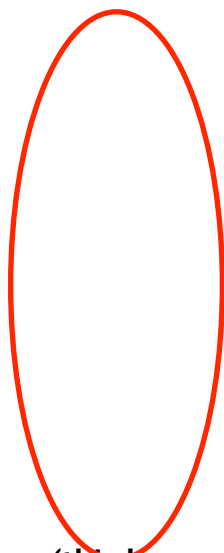
Servizio Fitosanitario Regionale Dr. M. Boselli

the number of adults *L. botrana* captured from a trap during the season in the different treatments



Puffer LB (Lobesia botrana) 2013 M. Boselli PCA Emilia Romagna Italy

Assessment (third generation) 11/9/2013



Insecticide applications (third generation)

Appl. Date	N. product	Active ingredient	Rate	Target
8/8/2013	Affirm	emamectin benzoate	150 g/hl	Lobesia botrana
8/22/2013	Primial	B.t. kurstaki	1 kg/ha	Lobesia botrana

**Puffer LB (Lobesia botrana) anno 2014 Az.Tarulli - Sannicandro
BA**

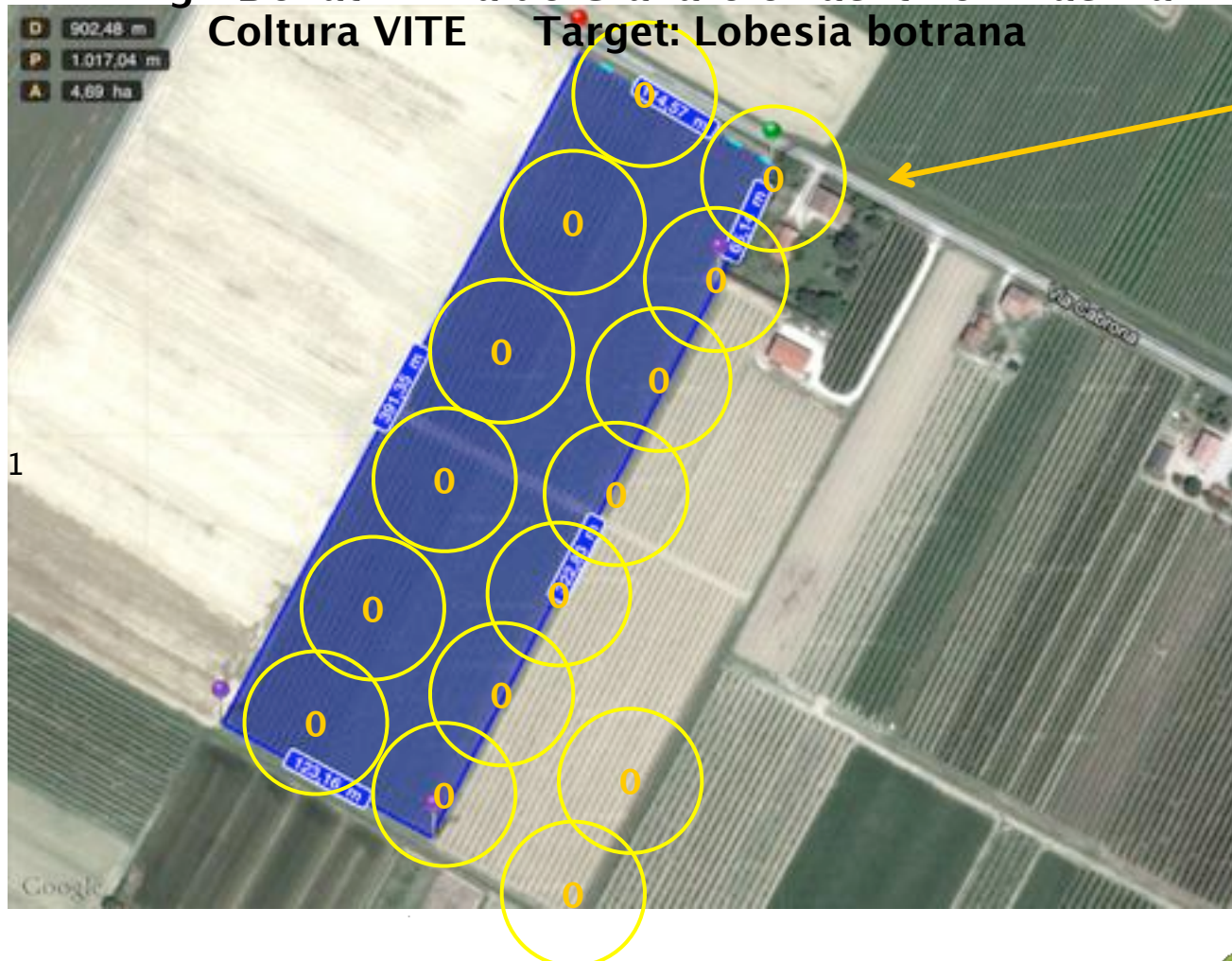
A. Guarino SFR Puglia, Coop.Agrolab

Rilievi in pre raccolta 28.07.2014 - II generazione Lobesia

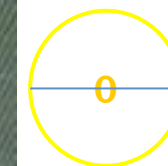
Esempi di mappatura per posizionamento Puffer

Az. Agr. Donati Arnaldo Granarolo Faentino - Faenza

Coltura VITE Target: Lobesia botrana



Direzione vento



Scala:
Diametro cerchio 1,5 cm
pari a c.a 66 mt in scala
(scala Power point 100)

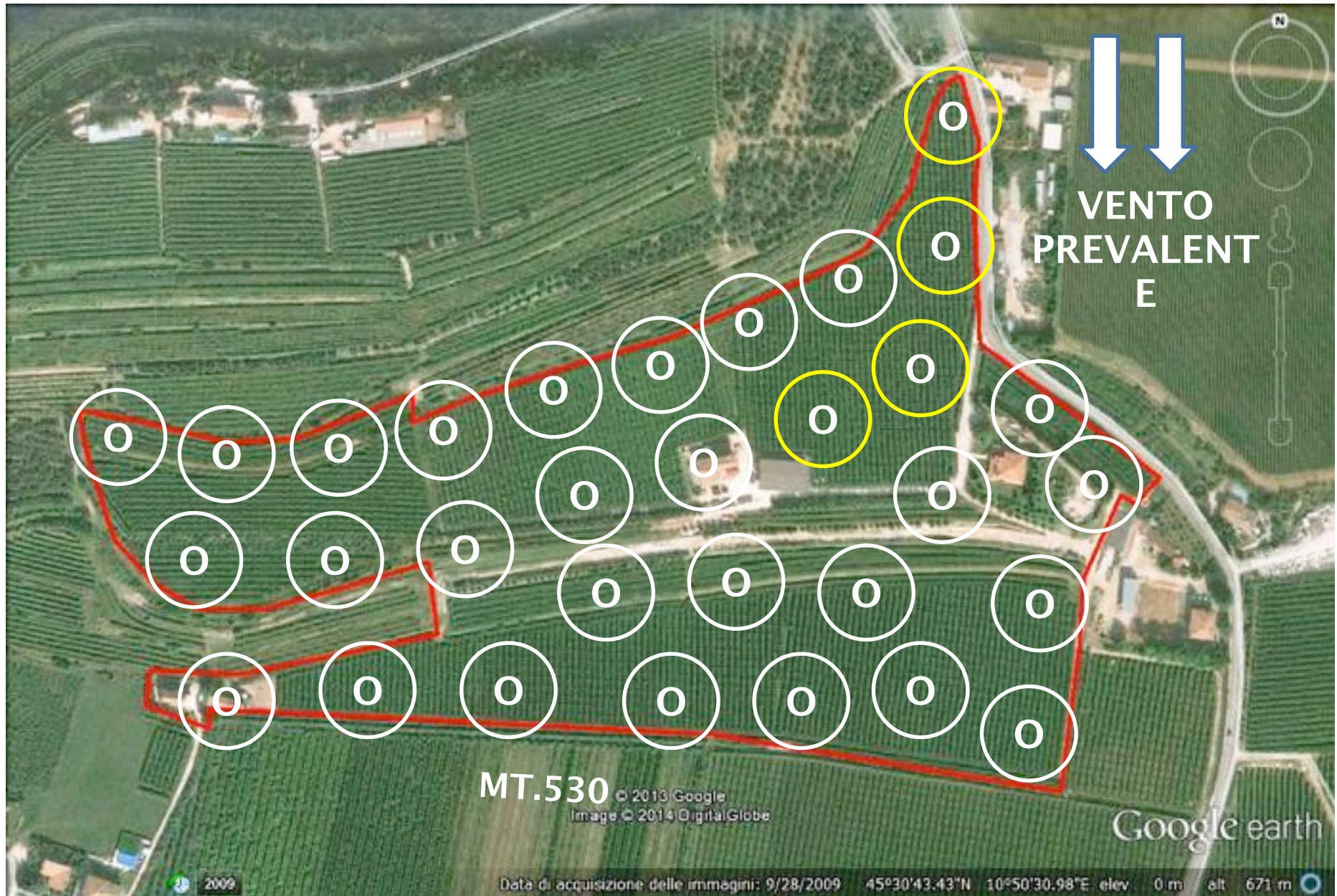
Superficie 4,70+ 1
ha
Puffer 3 ha (c.a.)
N° 13 totali + 2

Scala: 1 cm = 44 mt

Suterra
Europe



AZ.AGR. MONTINDON DI FREONI - S. AMBROGIO DI VALPOLICELLA - ITALIA - PUFFER N. 1190 - PUFFER N. 31



Puffer® Vantaggi :

- **Efficacia uguale o superiore ai dispenser fino ad ora utilizzati sulle colture e fitofagi conosciuti**
- ▮ **Il rilascio del feromone è ottimizzato nella fase in cui l'insetto è maggiormente attivo per l'accoppiamento**
- ▮ **Protezione del feromone dalla foto- degradazione e dall'ossidazione**
- ▮ **Dose rilasciata costante nel tempo e indipendente dalle condizioni climatiche (temperatura, vento,**
- ▮ **Garanzia della persistenza: pieno controllo per tutta la stagione con la medesima quantità erogata (fino da**
- ▮ **Ridotto numero di punti di emissione. Massima rapidità nell'applicazione con il più basso costo di manodopera rispetto a qualsiasi altro dispositivo attualmente disponibile (c.a -80 %).**
- ▮ **Nessun erogatore presente sulla pianta a fine**





Puffer[®] LB

GRAZIE
per l'attenzione



Vincenzo Cavicchi
Sales & Marketing Manager Suterra Europe
Biocontrol

vcavicchi@suterra.com mob. 339 8023020

Suterra[®]

