

EXCELERO (s-ABA)

**il fitoregolatore per il miglioramento
della qualità delle uve da tavola**

Bari, 11 Dicembre 2019
Marco Cocchianella
Product Manager Biorazionali

 **SUMITOMO CHEMICAL**
Creative Hybrid Chemistry
For a Better Tomorrow



Scenario attuale

Acinellatura manuale:

- asportazione preventiva degli acini “sub-regolari” (partenocarpici e stenopartenocarpici)
 - asportazione di alcuni acini regolari
- **Miglioramento dimensioni finali bacche**
- **Miglioramento forma finale del grappolo**

Criticità gestionali:

- reperimento di manodopera qualificata
 - sicurezza degli operatori nei vigneti
- **Elevati costi e rischi**



L'allegagione
è influenzata da:

Fattori endogeni

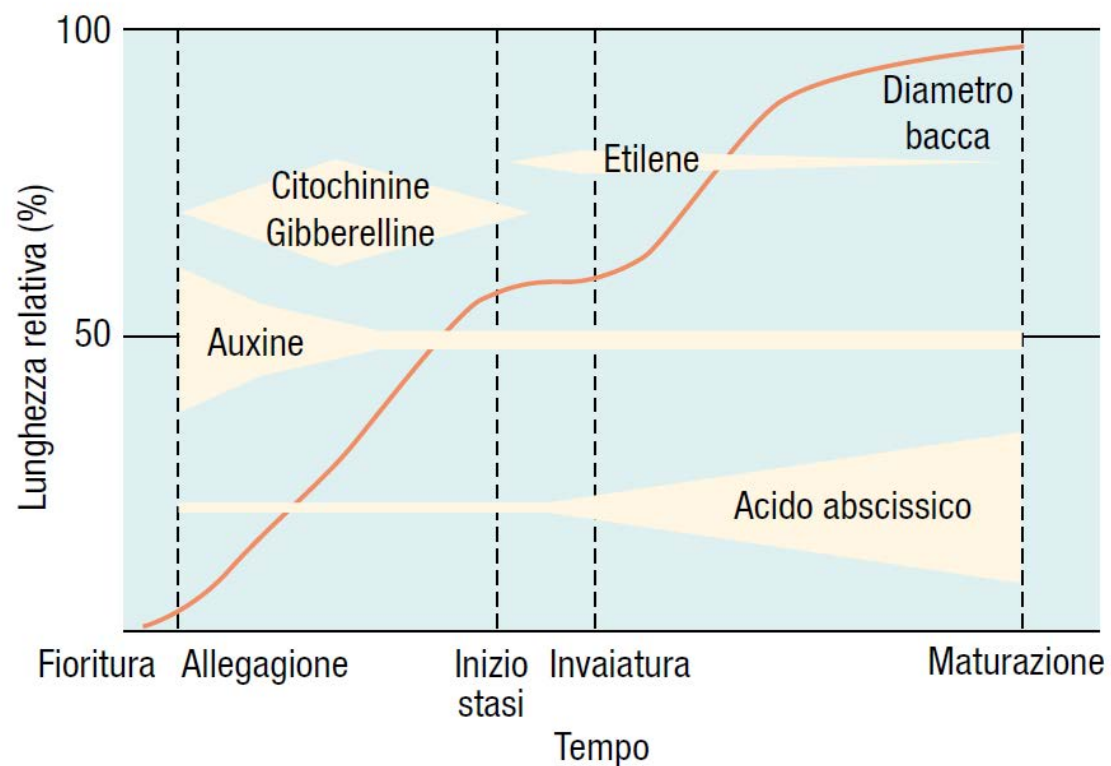
- delicato **equilibrio fra fitormoni**

Fattori esogeni

- **Fattori climatici**
(Pioggia, Umidità, Temperatura sia dell'aria che del terreno)
- **Fattori agronomici**
(Irrigazione, Nutrizione, Potatura, Controllo chioma)
- **Caratteristiche varietali** specifiche

Il dirado manuale viene effettuato nella fase di accrescimento della bacca,
varia a seconda della qualità/quantità di acini allegati

Accrescimento bacca e presenza di ormoni (%/tempo)





NON TRATTATO var. ITALIA

Promuove la cascola degli acini in eccesso

nelle uve da tavola consentendo di:

- ridurre la compattezza del grappolo
- ridurre i tempi/costi di diradamento manuale
- aumentare il diametro degli acini
- armonizzare la raccolta
- **migliorare il peso e l'aspetto complessivo del grappolo**



ExceleroTM
(s-ABA)
A COSA SERVE

 SUMITOMO CHEMICAL

(s-ABA) MECCANISMO D'AZIONE



- L'effetto di EXCELERO consiste nel **favorire un distacco selettivo del peduncolo** florale
- L'azione è **prevalentemente a carico dei tessuti delle parti fiorali più deboli** e con minore concentrazione degli ormoni della crescita

Applicato a partire dall'antesi EXCELERO agisce per una durata di circa 3 giorni, il terzo giorno si può riapplicare secondo l'andamento della fioritura

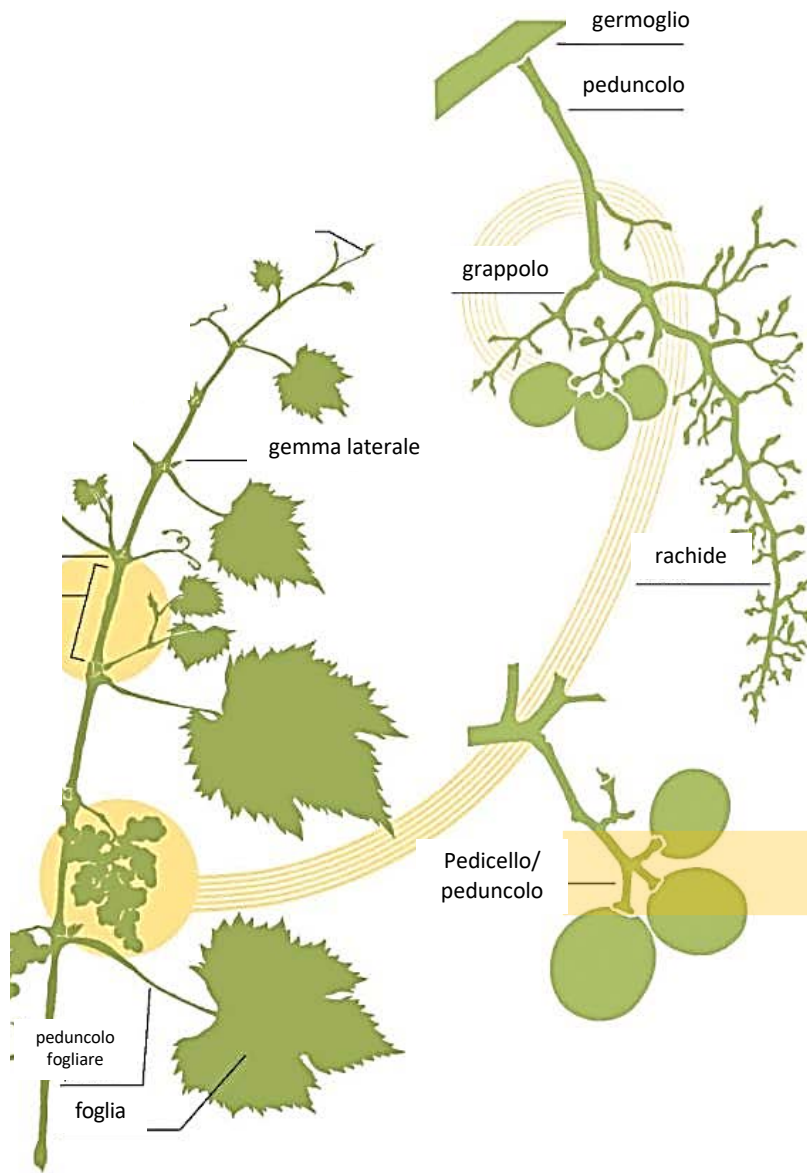
→ **EXCELERO favorisce selettivamente la crescita degli acini principali**

Protocollo e dosaggi

TIMING	A	B	C
Water (L/ha)	600	600	600
Pressure BAR	1	1	1
BBCH	69	71	73
BBCH descr.	Fine fioritura	Allegagione 3 giorni dopo A	Acino di pepe (4 mm)

1	UTC			
2	Differente P.A.			3,5
3	EXCELERO x1	2,4		
4	EXCELERO x2	2,4	2,4	

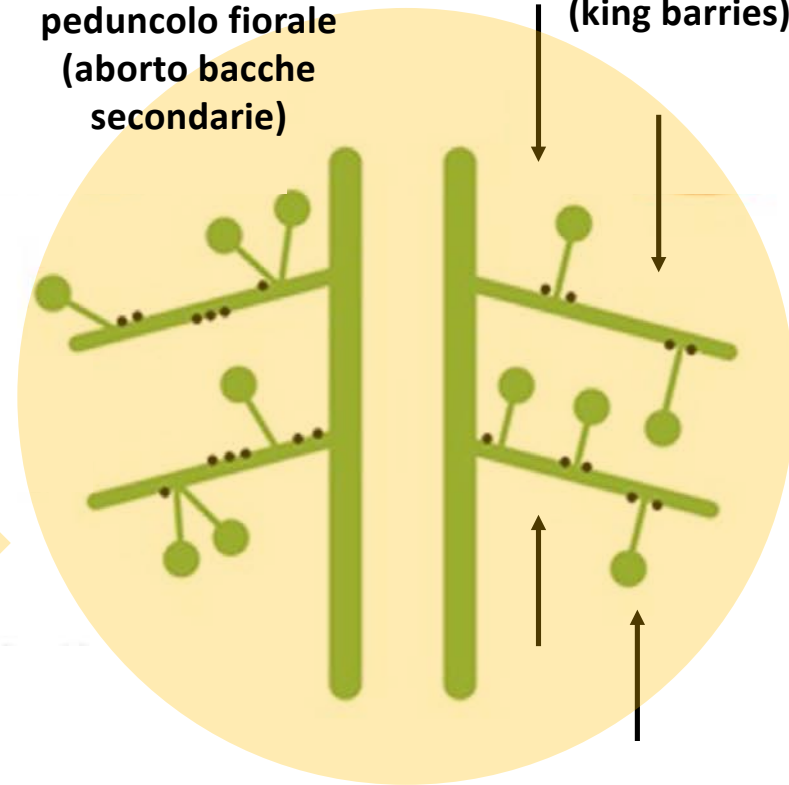
Dosi espresse in L/ha o kg/ha

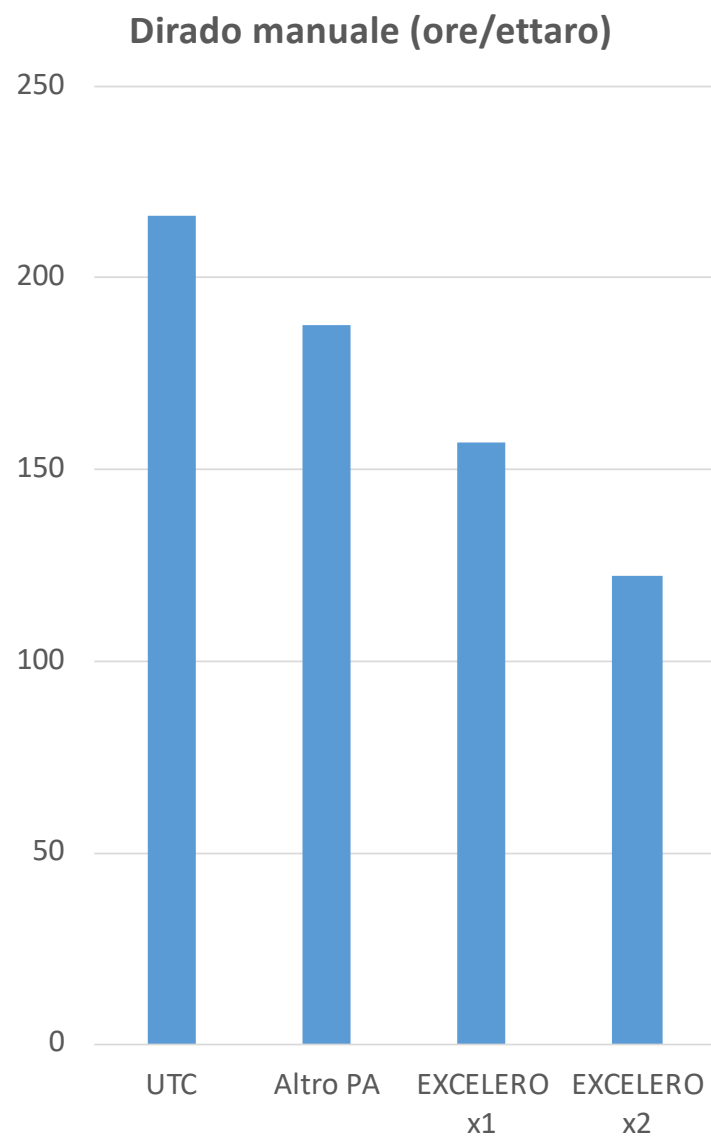


EXCELERO favorisce selettivamente la crescita degli acini principali

**Distaccamento selettivo
peduncolo fiorale
(aborto bacche
secondarie)**

**Mantenimento
bacche principali
(king berries)**





DATI DI CAMPO

ACINELLATURA MANUALE PER GRAPPOLO E PER ETTARO

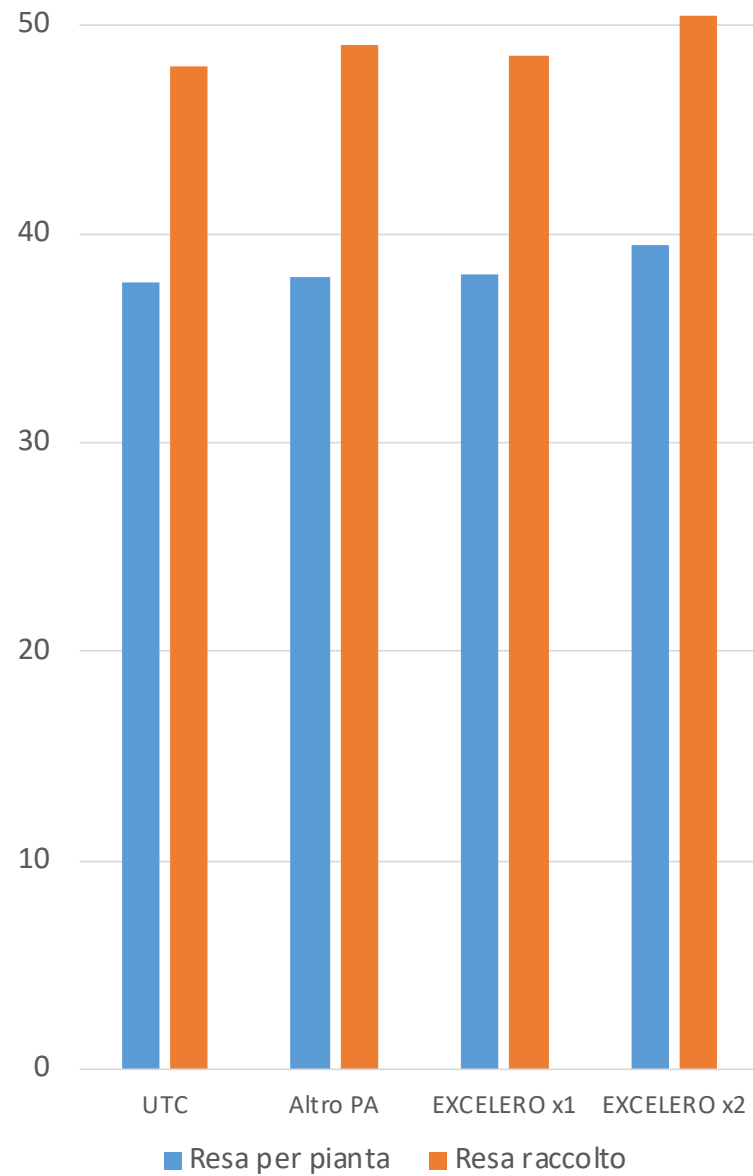
Varietà Italia
Canosa di Puglia (BT)
Anno 2018

TESI	Dirado manuale (sec/grappolo)	Dirado manuale (ore/ha)	Risparmio % tempo (ore/ha)
UTC	11,3 a	216 a	-
Altro PA	9,9 ab	188 ab	13 %
EXCELERO x1	8,2 bc	157 bc	27 %
EXCELERO x2	6,3 c	122 c	44 %

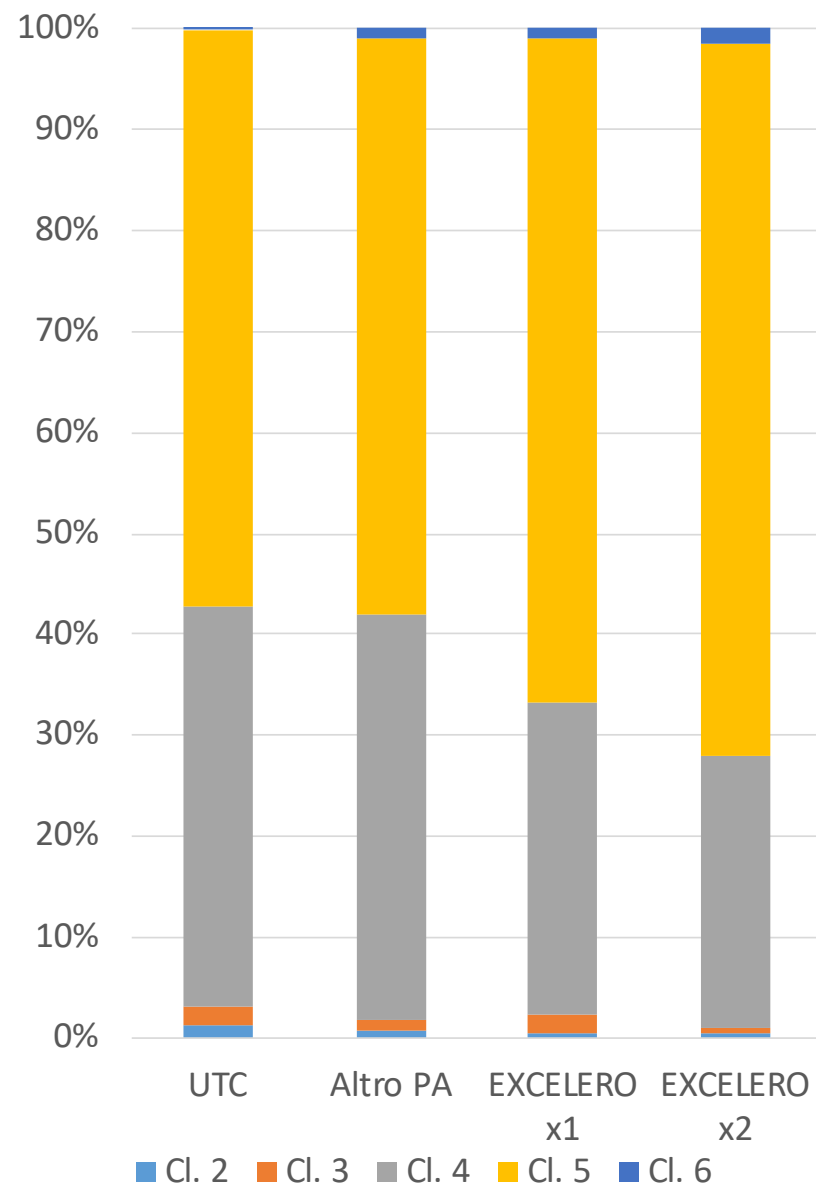
DATI DI CAMPO

RESA PER PIANTA E RESA PER ETTARO

Varietà Italia
Canosa di Puglia (BT)
Anno 2018



	Resa per pianta (kg)	Resa raccolto (t/ha)
UTC	37,7	48,0
Altro PA	37,9	49,0
EXCELERO x1	38,0	48,5
EXCELERO x2	39,5	50,4



DATI DI CAMPO

DISTRIBUZIONE PERCENTUALE PER CLASSI DEGLI ACINI

Class 1=<5 mm
 Class 2 = 6-10 mm
 Class 3 = 11-15 mm
 Class 4 = 16-20 mm
 Class 5 = 21-25 mm
 Class 6 = > 25 mm

Varietà Italia
 Andria (BT)
 Anno 2018

	Cl. 2	Cl. 3	Cl. 4	Cl. 5	Cl. 6
UTC	1,2	1,8	39,8	57,1	0,1
Altro PA	0,8	1,1	40,1	57,1	1,0
EXCELERO x1	0,6	1,6	31,0	65,8	1,1
EXCELERO x2	0,4	0,54	27,0	70,7	1,4



Excelero x1 (dose: 2,4 l/ha)

Rilievo 18-07-2018
Canosa di Puglia (BT)
Var. Italia

Non trattato



CHEMICAL



Excelero x2 (dose: 2,4+2,4 l/ha)

Rilievo 17-07-2018
Andria (BT)
Var. Italia

Altro P.A.



CHEMICAL

Le mani che prima non c'erano



Grazie alla promozione della cascola degli acini in eccesso, i **plus Excelero** sono:

- riduzione acinellatura manuale sino al 50% circa
- riduzione della compattezza del grappolo
- maggiore uniformità e dimensione degli acini
- armonizzazione del raccolto
- minore manipolazione dei grappoli

→ **aumento del diametro degli acini, della resa complessiva, del peso e dell'aspetto del grappolo**

GRAZIE PER L'ATTENZIONE

Agrofarmaci autorizzati dal Ministero della salute,
leggere attentamente le istruzioni riportate in
etichetta.

Usare i prodotti fitosanitari con precauzione.

**Prima dell'uso leggere sempre l'etichetta e le
informazioni sul prodotto.**

Si richiama l'attenzione sulle frasi e simboli di
pericolo riportati in etichetta. È obbligatorio l'uso di
idonei dispositivi di protezione individuale e di
attrezzature di lavoro conformi (D. Lgs. 81/2008 e ss.
mm.)

