



BARI 11 dicembre 2019





**SOLUZIONI CHIMIBERG
PER LA DIFESA DELLA VITE
DA VINO E DA TAVOLA**



chimiberg®



31° FORUM DI MEDICINA
VEGETALE - BARI 11
DICEMBRE 2019



IACHEM®



DARAMUN[®]

 **IACHEM[®]**



Chimiberg - Marfisi di Castelfranco Veneto
IACHEM

Reg. in corso

NUOVO FORMULATO ANTIPERONOSPORICO: EFFICACE, FLESSIBILE, ADATTABILE

- **ELEVATA EFFICACIA SUI FUNGHI OOMICETI** (*Plasmopara viticola*, *Phytophthora infestans*)
 - **SPICCATA ATTIVITÀ PREVENTIVA** (applicazione prima dell'evento infettante)
 - **INIBISCE TUTTI GLI STADI DEL CICLO VITALE** (zoospore, micelio, sporulazione)
 - **NESSUN EFFETTO NEGATIVO SU LIEVITI E FERMENTAZIONE**
- **REGISTRAZIONE / IMPORT TOLERANCE IN NUMEROSI PAESI DEL MONDO**

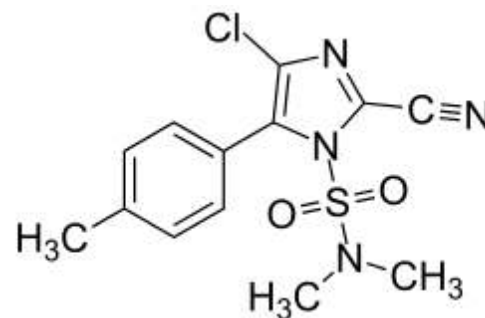


SOSTANZA ATTIVA: Cyazofamid (100 g/l - SC)

FAMIGLIA CHIMICA: ciano-imidazoli

MECCANISMO D'AZIONE:

- MoA C (*respirazione*)
- Qil – Inibisce la respirazione mitocondriale per legame con il sito Q (sul citocromo bc₁) dal lato interno
- Spiccata azione preventiva antiperonosporica
- Ottimale protezione del grappolo grazie all'elevata affinità con le cere cuticolari (ottima resistenza al dilavamento)



CODICE FRAC: 21

Non presenta resistenza incrociata con s.a. QoI (azoxystrobin, pyraclostrobin, kresoxim-metile, famoxadone)

- L'ADDIZIONE CHE FA LA DIFFERENZA -

LE CARATTERISTICHE INTRINSECHE DELLA CYAZOFAMID SONO ESALTATE DALLO SPECIFICO SURFATTANTE ORGANO-SILICONICO CONTENUTO NEL FORMULATO

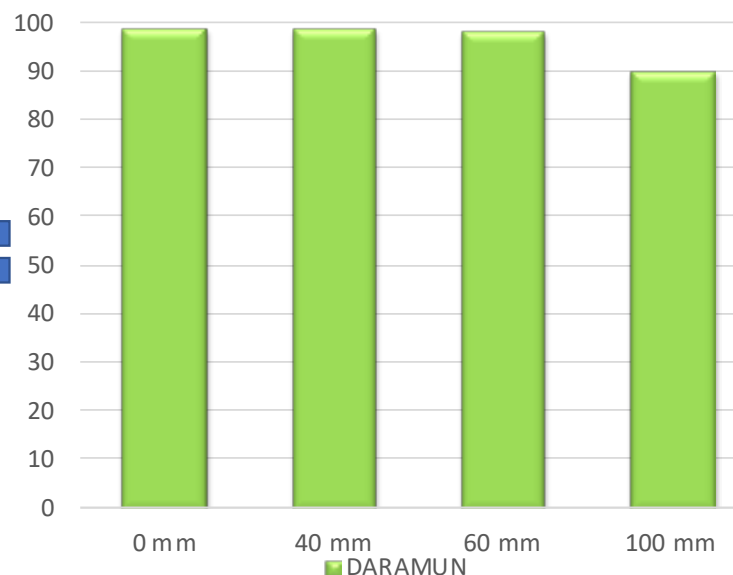
CYAZOFAMID

- Elevato rapporto ottanolo/acqua
- Spiccata affinità con le cere cuticolari e moderata capacità di penetrazione
- Elevata resistenza all'azione dilavante della pioggia e parziale redistribuzione

ORGANO-SILICONICO

- Surfattante tensioattivo non-ionico di ultima generazione
- Abbassa la tensione superficiale massimizzando il contatto tra fungicida e organi vegetali trattati
- Favorisce l'adesività e la copertura omogenea

Efficacia a 7 gg dopo l'applicazione
VITE - SAGEA S.r.l. Italia 2019



DARAMUN:

ADESIVITÀ ALLE CERE ED ELEVATA RESISTENZA AL DILAVAMENTO
mantengono elevati livelli di efficacia anche in presenza di eventi dilavanti di forte intensità (40 mm, 60 mm e 100 mm di pioggia) immediatamente successivi all'applicazione.

Testimone non trattato

Foglie: severità 53%, incidenza 95,5%



- ELEVATA EFFICACIA VERSO LA PERONOSPORA DELLA VITE -

- ✓ LE NUMEROSE PROVE REGISTRATIVE (ITALIA, FRANCIA, SPAGNA, PORTOGALLO) TESTIMONIANO L'ELEVATA EFFICACIA SIA SU FOGLIA CHE SU GRAPPOLO
- ✓ LE PROPRIETÀ DEL FORMULATO SUGGERISCONO IL POSIZIONAMENTO PER LA DIFESA DEL GRAPPOLO, CON APPLICAZIONI PREVENTIVE E IN ABBINAMENTO CON FORMULATI A DIFFERENTE MoA

MIDAURIL MZ/MIDAURIL COMBI/CUMETA FLOW

Foglie distese

Grappoli visibili

Grappoli separati

Fioritura

Allegagione

Pre-chiusura

Chiusura grappolo

Invaiaitura Maturazione

DARAMUN 0,9-1,1 l/ha

2-4 interventi posizionati in funzione della pressione del patogeno e dell'indirizzo produttivo ogni 8-10 gg (dose minima) o 12-14 gg (dose massima)

+ CONTENDER 800

+ TEPETA COMBI FLOW/ SHELTER/SOLEIL 50 WG

+ QUASAR R FLOW/IDRORAME FLOW/KING/KOP-TWIN





TESTIMONE NON TRATTATO



TESI DIFESA CON DARAMUN



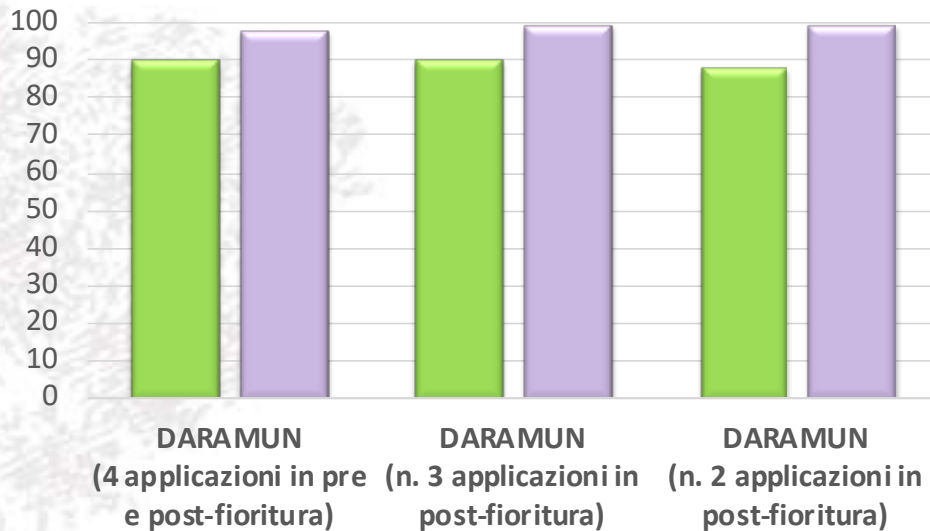
TESTIMONE NON TRATTATO



TESI DIFESA CON DARAMUN

VITE DA VINO - 2019

■ FOGLIA
■ GRAPPOLO



Testimone non trattato

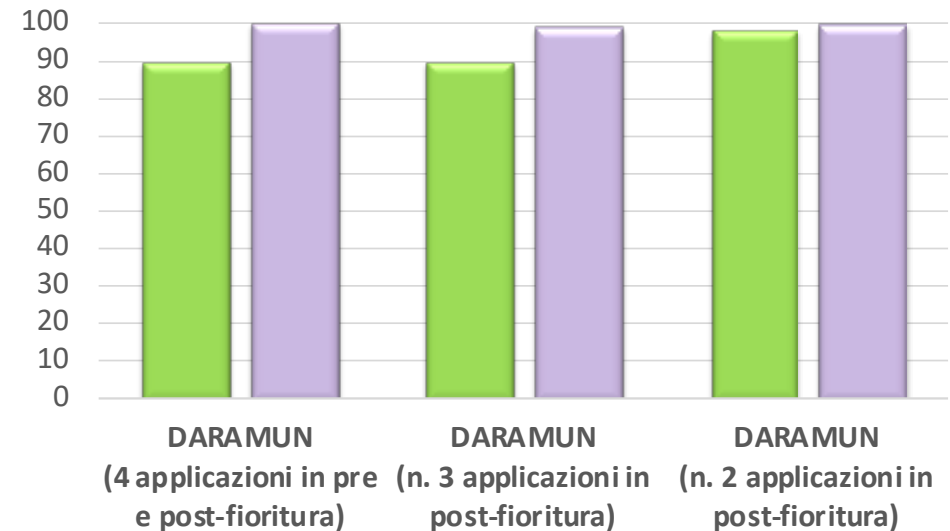
Foglie: severità 62%, incidenza 100%
Grappolo: severità 63%, incidenza 100%

ASTRA Innovazione e Sviluppo S.r.l.
Bagnacavallo (RA) - 2019

PROVE DI EFFICACIA
DARAMUN in strategia
con antiperonosporici
CHIMIBERG

VITE DA TAVOLA - 2019

■ FOGLIA
■ GRAPPOLO






Testimone non trattato

Foglie: severità 6%, incidenza 21%
Grappolo: severità 16%, incidenza 37%

Agricola 2000 S.c.p.a.
Castallenata (TA) - 2019

% EFFICACIA VS PERONOSPORA

- ✓ **EFFICACE** nel contenimento della *Peronospora*
- ✓ **FLESSIBILE** nel posizionamento su *Vite*
- ✓ **ADATTABILE** in differenti strategie d'intervento

- **DALL'ESPERIENZA DIACHEM, UNA FORMULAZIONE FLOWABLE DI QUALITÀ SUPERIORE: FORMULATO CON ELEVATA MICRONIZZAZIONE, SOSPENSIBILE E FACILMENTE DISPERSIBILE, PRIVO DI SOLVENTI, COMPATIBILE CON NUMEROSI PRODOTTI COMMERCIALI AD AZIONE COMPLEMENTARE**
- **COLTURE AUTORIZZATE: VITE DA VINO e DA TAVOLA, POMODORO (in pieno campo e serra), PATATA**
- **CLASSIFICAZIONE CLP: Attenzione**  **H410**
- **CAMPI E DOSI D'IMPIEGO: VITE (PHI 21 gg) a 0,9-1,1 l/ha (max 4 trattamenti) ogni 8-10 gg a dose minima e 12-14 gg a dose massima, POMODORO (PHI 3 gg) ogni 7-10 gg e PATATA ogni 5-7 fino a 10 gg (PHI 7 gg) a 0,8 l/ha (max 6 trattamenti)**
- **CONFEZIONI: FLACONE da 1 litro (cartone 10 pz), TANICA da 5 litri (cartone 4 pz)**  



Solfato Tribasico di Rame



IDRORAME Flow

Formulazione classica a 193 g/l di s.a.



KiNG

Elevata concentrazione 360 g/l di s.a.



Kop-Twin

Il tradizionale equilibrio del TBSC (180 g/ di s.a.)
potenziato nella componente idrossido (120 g/l di s.a.)

Cumeta FLOW

Metalaxyl-m: rapido assorbimento ed elevata mobilità sistemica

+

TBSC: adeguato apporto di Cu^{++} /ha adatto all'intervallo tra gli interventi consigliabili per il metalaxyl-m





chimiberg®

***GRAZIE
PER LA CORTESE
ATTENZIONE***

DARAMUN®