



Inatreq™ active

**Risposte in campo alle malattie
fungine dei cereali**

BACTERIA REVOLUTION

Giuseppe Depinto

Customer Technology Specialist – Area Sud Adriatica

giuseppe.depinto@corteva.com

I sei motivi che lo rendono **Rivoluzionario**

DUPLICE EFFICACIA

Forte attività curativa e preventiva contro numerose malattie dei cereali.



AVANGUARDIA TECNOLOGICA

Appartiene al gruppo delle picolinammidi, una nuova famiglia chimica fungicida per i cereali.

MASSIMO RISPETTO

Profilo tossicologico ed ecotossicologico favorevole.



LA FORZA DEI BATTERI

Nasce dalla fermentazione di streptomiceti presenti nel suolo e successiva stabilizzazione.

PRESENTE E FUTURO

Efficacia su ceppi fungini attualmente resistenti ad altri principi attivi.



INEDITA FORMULAZIONE

Nuova tecnologia i-Q4™ dedicata ad Inatreq, per una perfetta copertura e una maggiore adesività.

Inatreq™ active

Questar® T

Inatreq™ active

Ampio spettro d'azione
in un comodo co-pack

Univoq®

Inatreq™ active

Formulazione premiscelata,
efficace anche contro
fusariosi della spiga



Questar
(*Inatreq Active*)

+



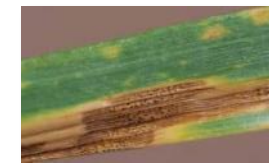
Afflank
(*Tetraconazole*)



Inatreq Active
+
Prothioconazole

Efficacia e Spettro d'Azione: Septoria

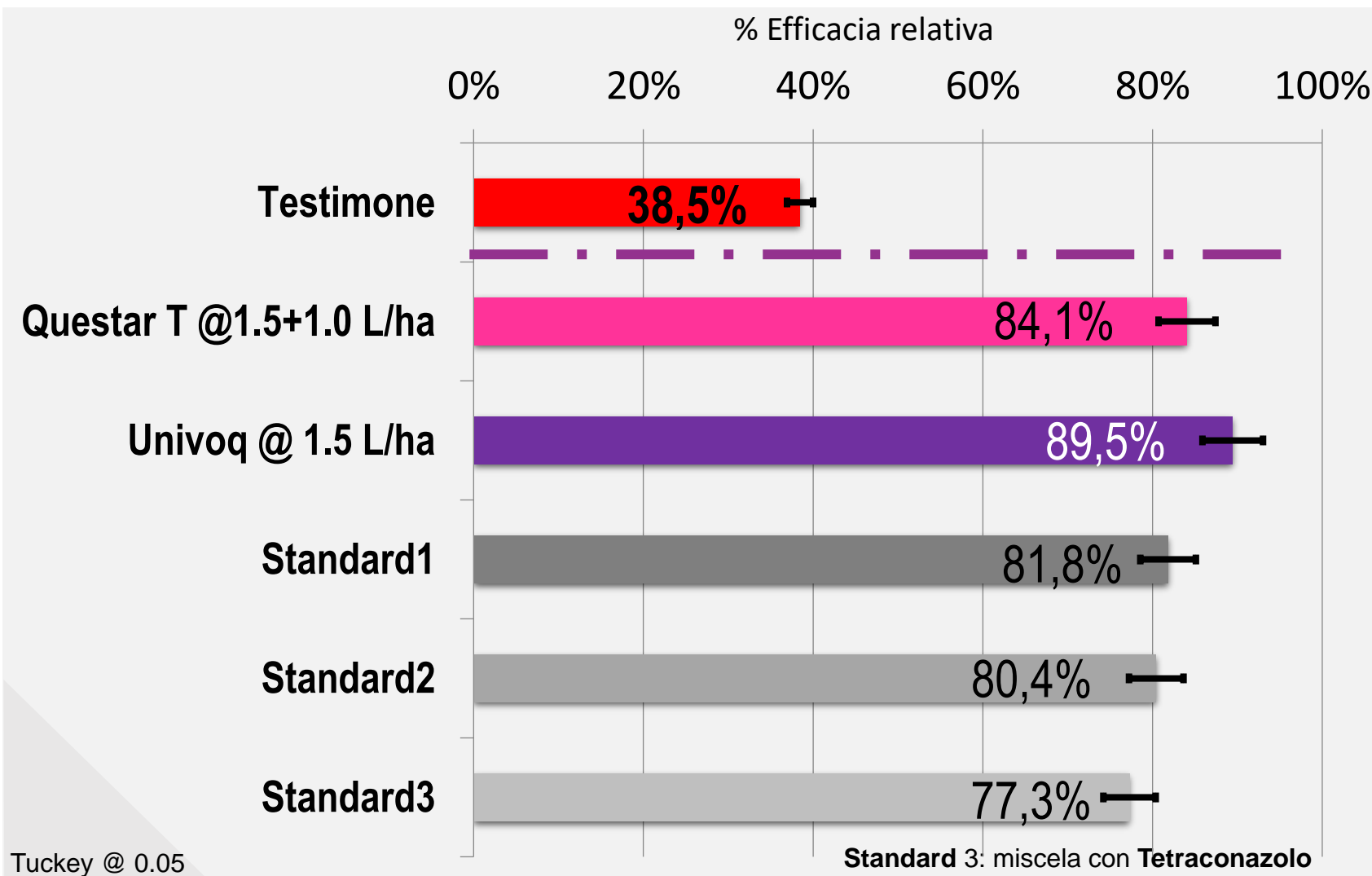
Media di 28 prove 2018-2022 – Timing applicativo BBCH 37-39



Inatreq™ active

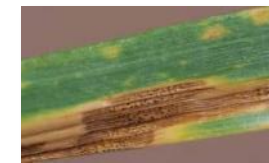
Grazie alla sua **innovativa modalità d'azione**, Questar™ T e Univoq™ sono in grado di controllare in maniera **efficace** le principali malattie fogliari dei cereali, anche su ceppi che hanno dimostrato di essere meno sensibili o resistenti ad altri principi attivi attualmente in commercio.

Prove di efficacia su *Zymoseptoria tritici*
(media di 28 prove) - Frumento - Italia 2018-22



Efficacia e Spettro d'Azione: Septoria

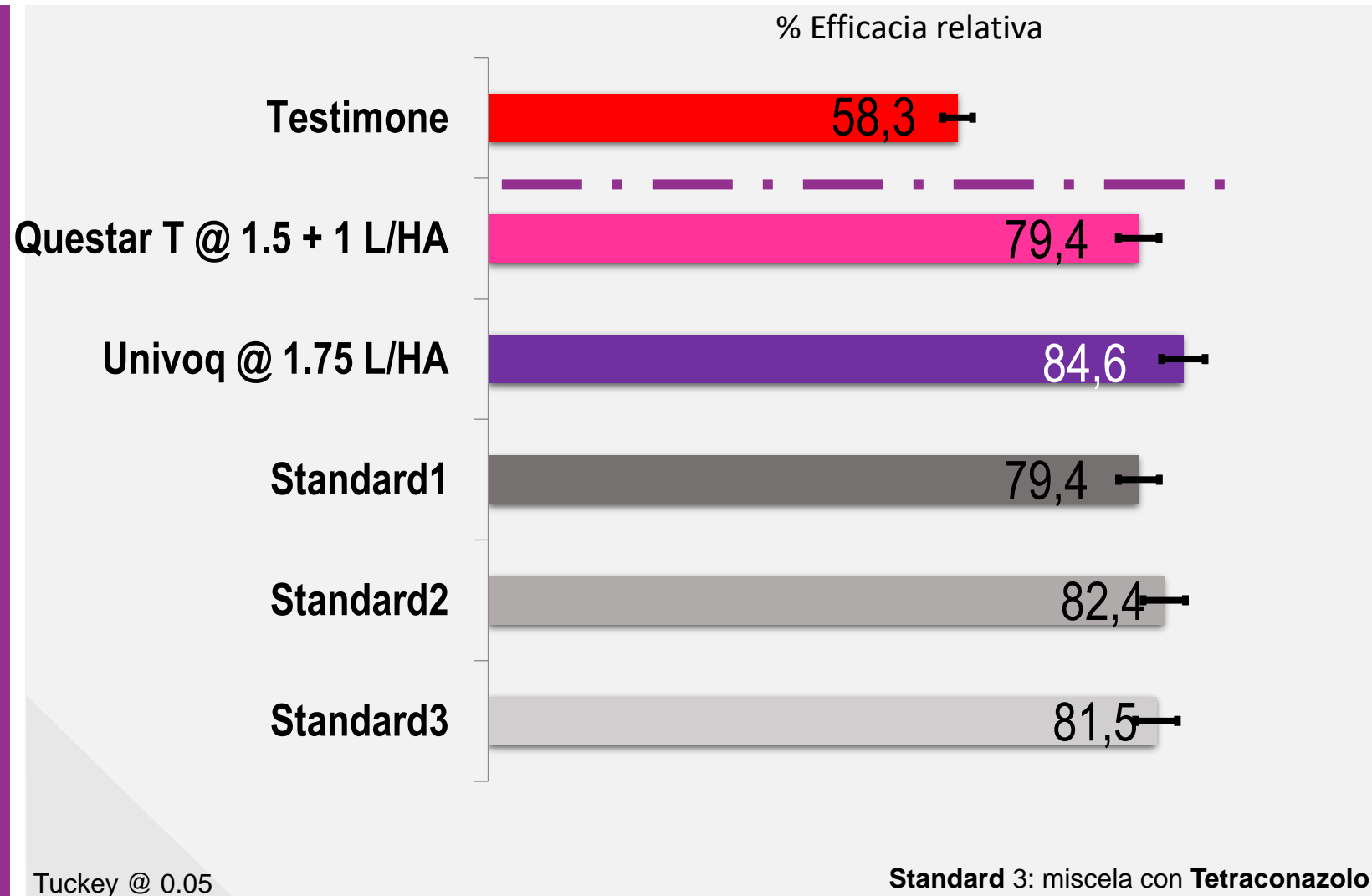
Media di 21 prove 2023 – Timing applicativo BBCH 37-39



Inatreq™ active

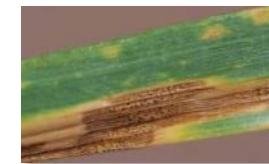
Anche in condizioni di elevata pressione di malattia Questar T e Univoq hanno garantito le migliori performances nei confronti del complesso della septoriosi fogliare del grano

Prove di efficacia su *Zymoseptoria tritici*
(media di 21 prove) - Frumento - Italia 2023



Durata d'azione: Septoria

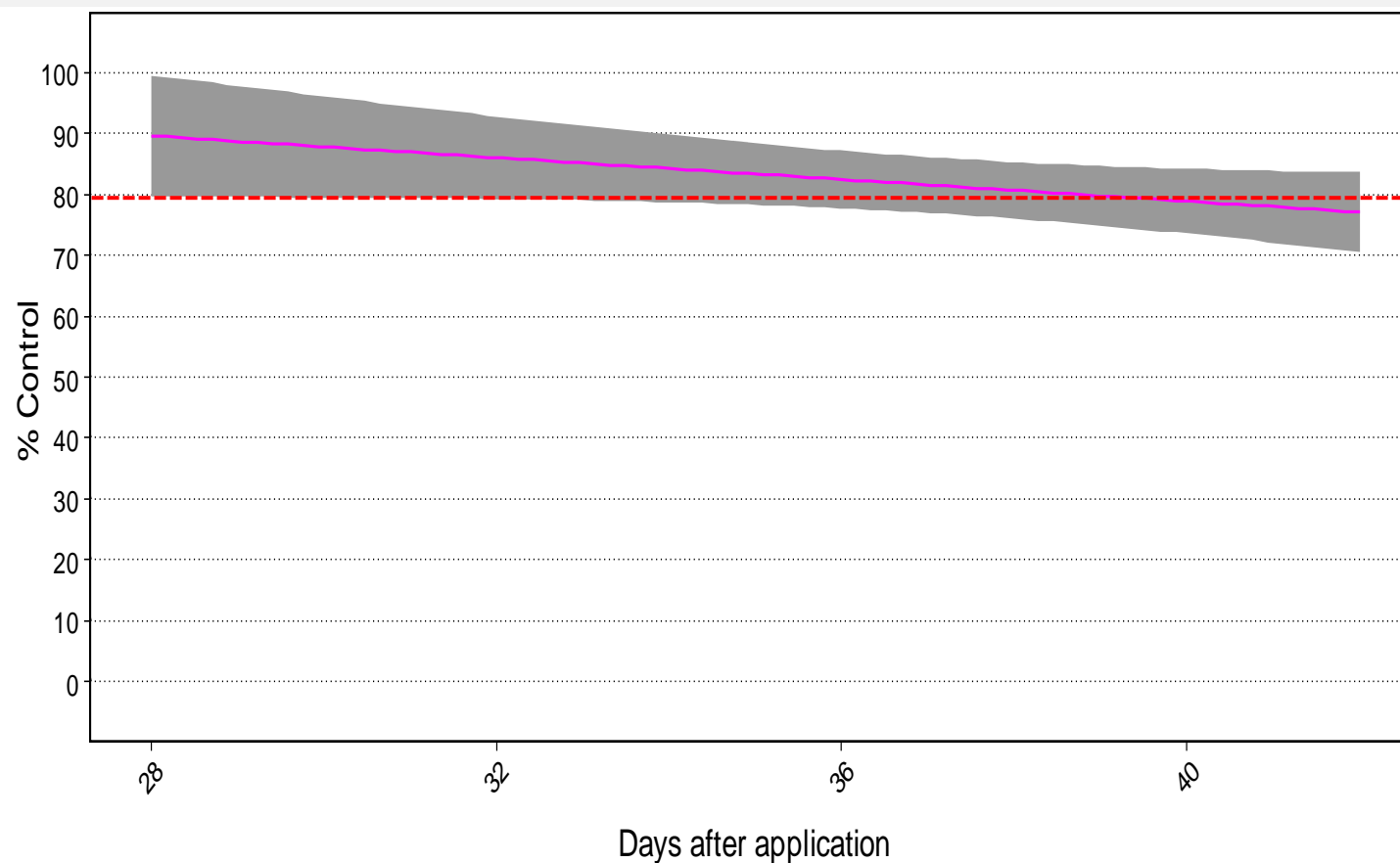
Media di 15 prove 2021-2022 - Timing applicativo BBCH 37-39



Inatreq™ active

Durata di protezione prolungata nel tempo, superiore agli standard ad oggi sul mercato (fino a 6 settimane di protezione)

Elevata **efficacia protettiva e curativa** nei confronti della septoriosi



Regression LM, confidence interval @95%

Efficacia e Spettro d'Azione: Ruggine Bruna



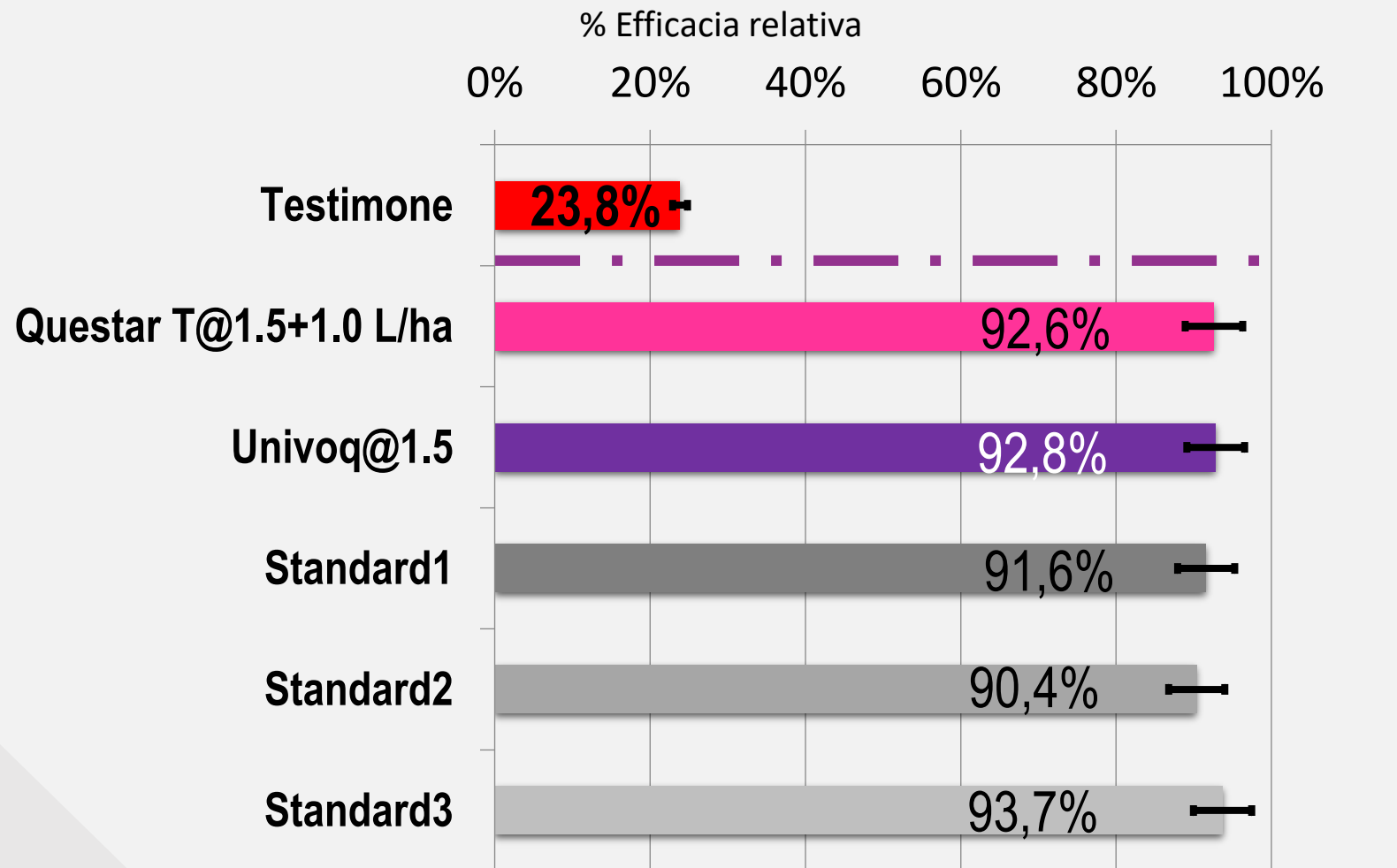
Inatreq™ active

Media di 14 prove 2021-2022 - Timing applicativo BBCH 37-39

Alta efficacia protettiva nei confronti delle ruggini

Elevate prestazioni (>80% di efficacia conservata) di tutti i trattamenti contenenti Inatreq e i-Q4 anche con piogge avvenute a distanza ravvicinate dal trattamento

Prove di efficacia su *Puccinia recondita* (media di 14 prove) L1+L2 - Frumento - Italia 2018-2022 -



Tuckey @ 0.05

Standard 3: miscela con Tetraconazolo

Inatreq™ active

Efficacia... riconoscibile...



Testimone



Univoq



Abamax[®]

NEMATOCIDA

Novità a catalogo

COMPOSIZIONE	Abamectina pura 25 g/L
FORMULAZIONE	Sospensione concentrata
NUMERO DI REGISTRAZIONE	18189 del 09/12/22 del Ministero della Salute.
DOSE	4 L/Ha (400 mL/1000m ²)
GRUPPO IRAC	6
TEMPO DI CARENZA	1 giorno
NUMERO DI TRATTAMENTI	6 su Pomodoro, peperone, melanzana (in serra) 4 su Melone, cetriolo, zucchina (in serra)
CONFEZIONE	Bottiglia da 1 L
PARASSITI CONTROLLATI	Nematodi radicali galligeni (<i>Meloidogyne spp.</i>)
MODALITÀ APPLICATIVE	Irrigazione a goccia o in manichetta . Iniziare i trattamenti dal trapianto. Utilizzare volumi d'acqua (da 10.000 a 30.000 L/ha) sufficienti a distribuire il prodotto nella fascia di terreno in cui si sviluppano le radici.

Let the Bacteria Revolution Begins!

Inatreq™ active



Sud: le prove Inatreq in Puglia

Una visita virtuale alle prove in campo con Univoq e QuestarT, i due innovativi formulati a base di Inatreq active.



Centro e Nord Italia: le prove Inatreq in campo

Inatreq alla prova di campo: fino a 6 settimane di efficacia preventiva e cura se la malattia è già presente.

