

**35° Forum di Medicina Vegetale, Nicolaus Hotel
- Bari**



**Gondor: sostenibilità in ogni
goccia, il coadiuvante per diserbanti
più efficaci**

DE SANGOSSE
Italia





| | |
|----------------------------|---|
| Tipologia di prodotto | Coadiuvante per applicazioni erbicide a base di lecitina di soia ad attività anti-deriva |
| Composizione (Peso) | Lecitina di soia 50 g (488 g/L) |
| | Coformulanti q.b.a 100 g |
| Reg. del Min. della salute | 13018 del 06/11/2008 |
| Forma | Liquida |
| Formulazione | Concentrato Emulsionabile (EC) |
| Packaging | Taniche 12x1L – 4x5 L |



Gondor® - Punti di forza

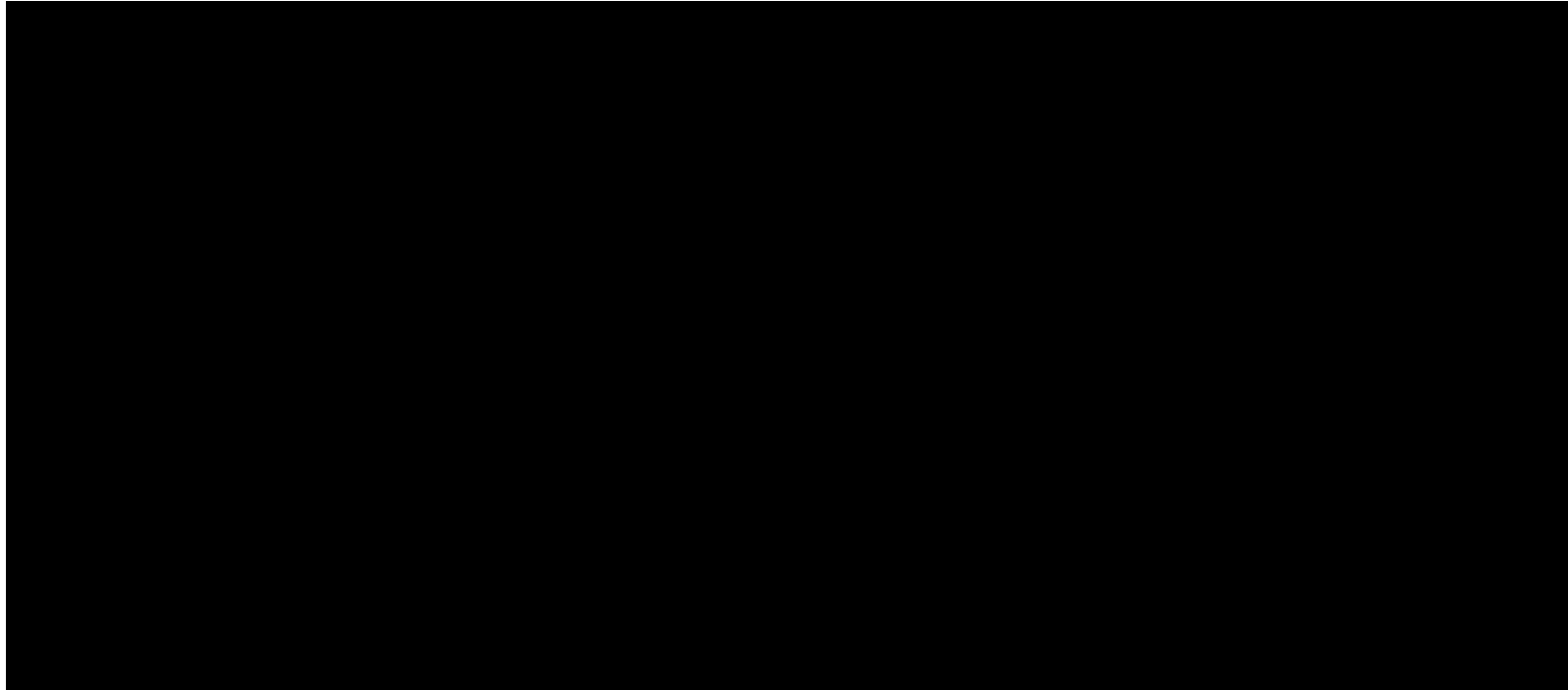


Punti di forza: RITENZIONE



Acqua

Acqua + GONDOR



Riduce il rimbalzo delle gocce che colpiscono il bersaglio

Punti di forza: BAGNANTE



- ✓ Gondor **massimizza la copertura, moltiplicando x8** la superficie di contatto con le gocce
- ✓ Gondor massimizza la superficie di contatto con la pianta: **massimo contatto tra erbicida e malerba**

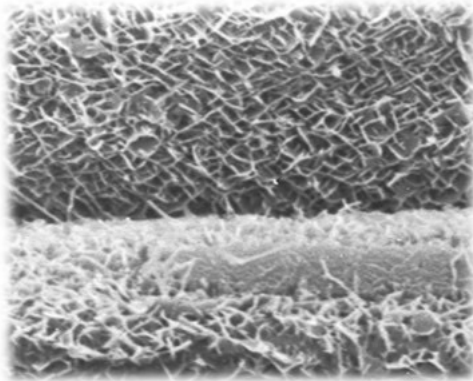


Acqua



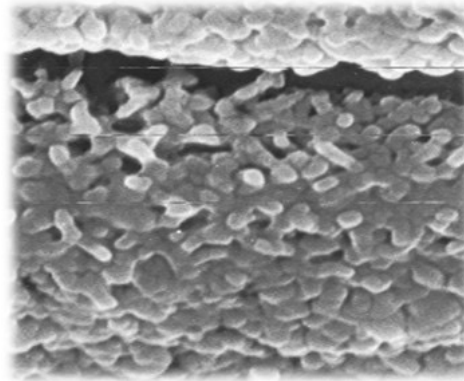
Acqua + **GONDOR**

Punti di forza: PENETRAZIONE



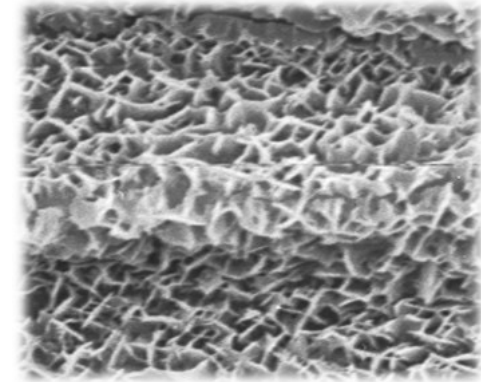
**Foglia
non trattata**

I cristalli di cera formano una
barriera che impedisce la
penetrazione



**Foglia trattata in
modo aggressivo**

Le cere si alzano e la
cuticola è definitivamente
danneggiata



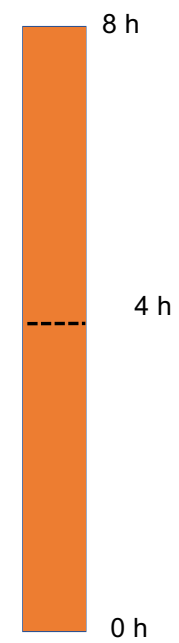
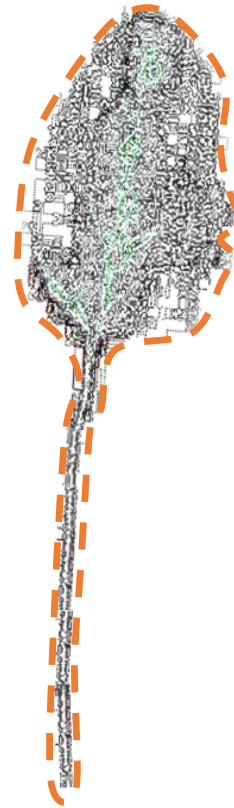
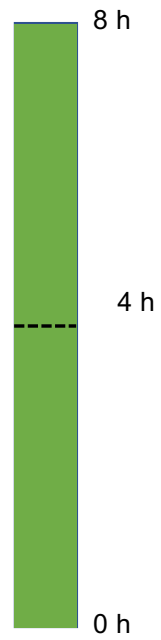
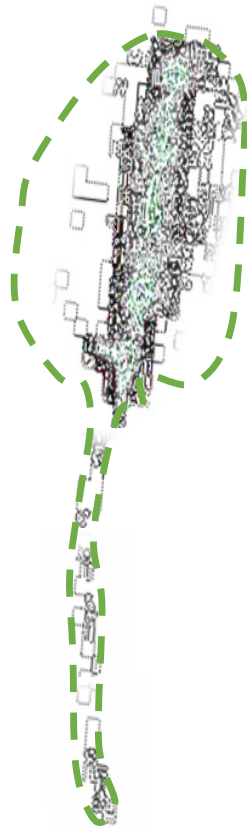
**Foglia trattata con
GONDOR**

Le cere si aprono per un
determinato lasso di tempo
L'assorbimento è favorito e la
selettività dei trattamenti
futuri non è compromessa

Punti di forza: TRASLOCAZIONE



Erbicida



**Erbicida
+
GONDOR**

Punti di forza: COMPATIBILITÀ



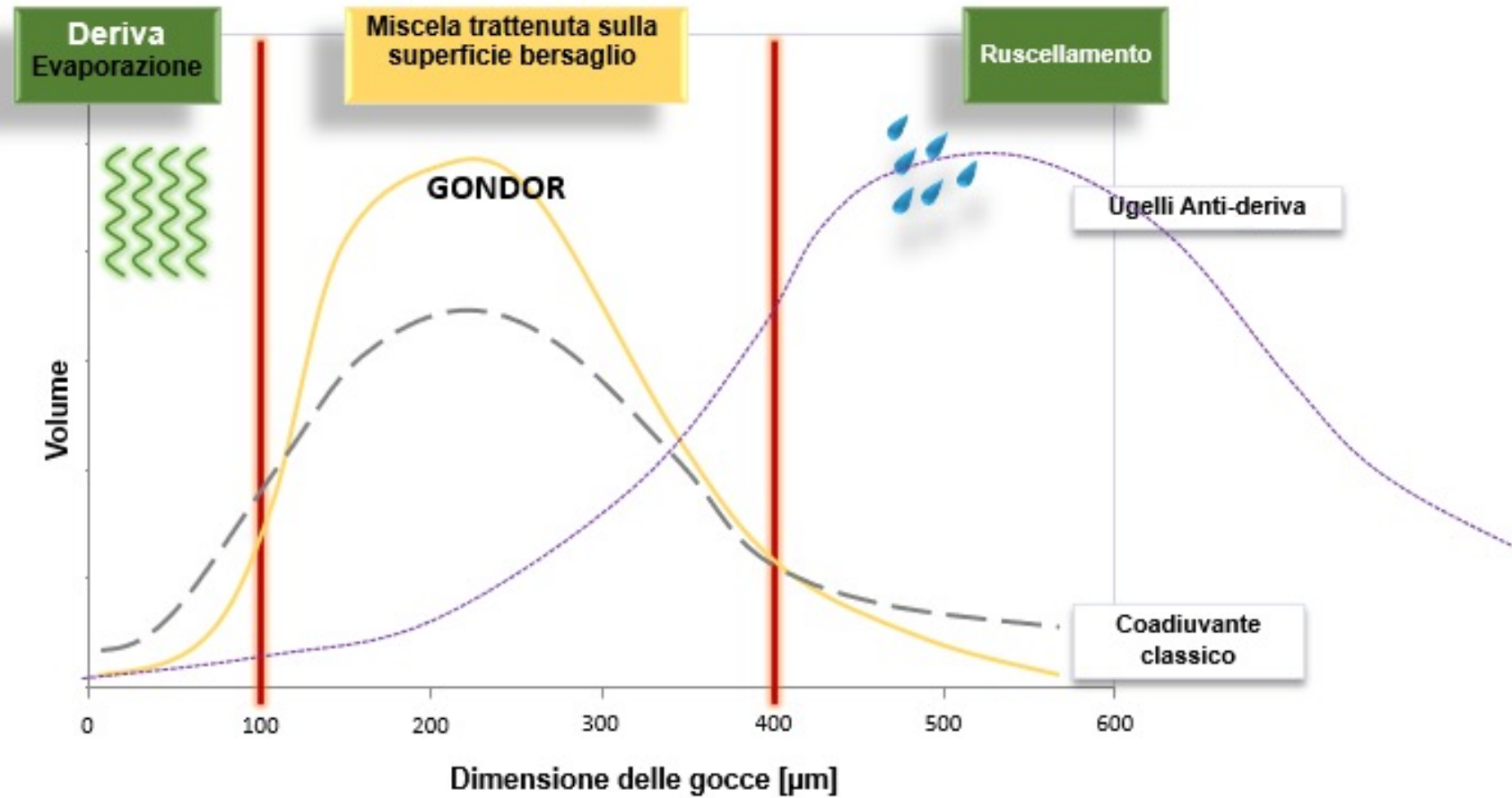
Migliora significativamente **la compatibilità fisica di miscele** di erbicidi spesso problematiche



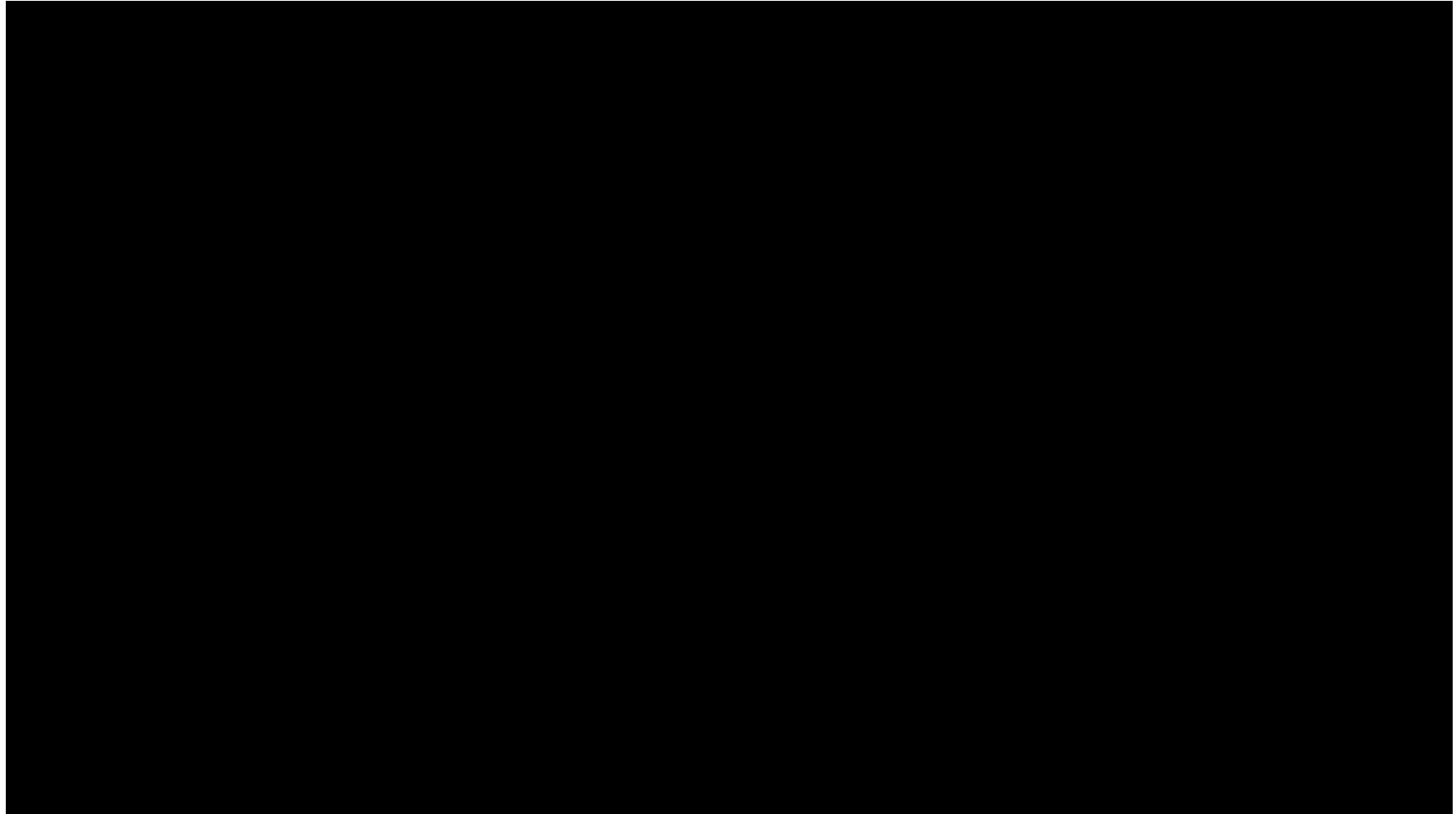
senza
GONDOR

con
GONDOR

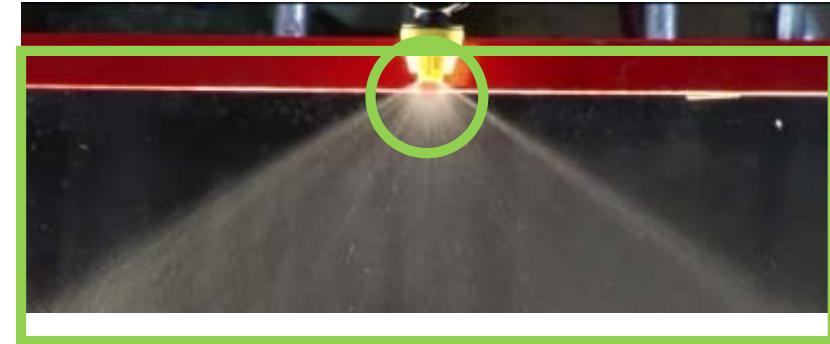
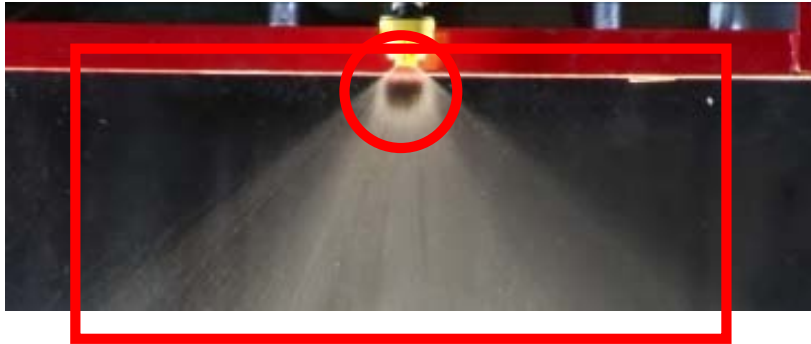
Punti di forza: RIDUZIONE DELLA DERIVA



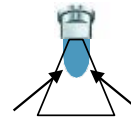
Punti di forza: RIDUZIONE DELLA DERIVA



Punti di forza: RIDUZIONE DELLA DERIVA



Anello **AMPIO**



Anello **MINIMO**

Angolo **90° (CHIUSO)**



Angolo **110° (APERTO)**

Dimensione delle gocce
ETEROGENEA



Dimensione delle gocce
OMOGENEA

GONDOR migliora la qualità della polverizzazione

Misurazione della deriva in tunnel del vento



Risultati:

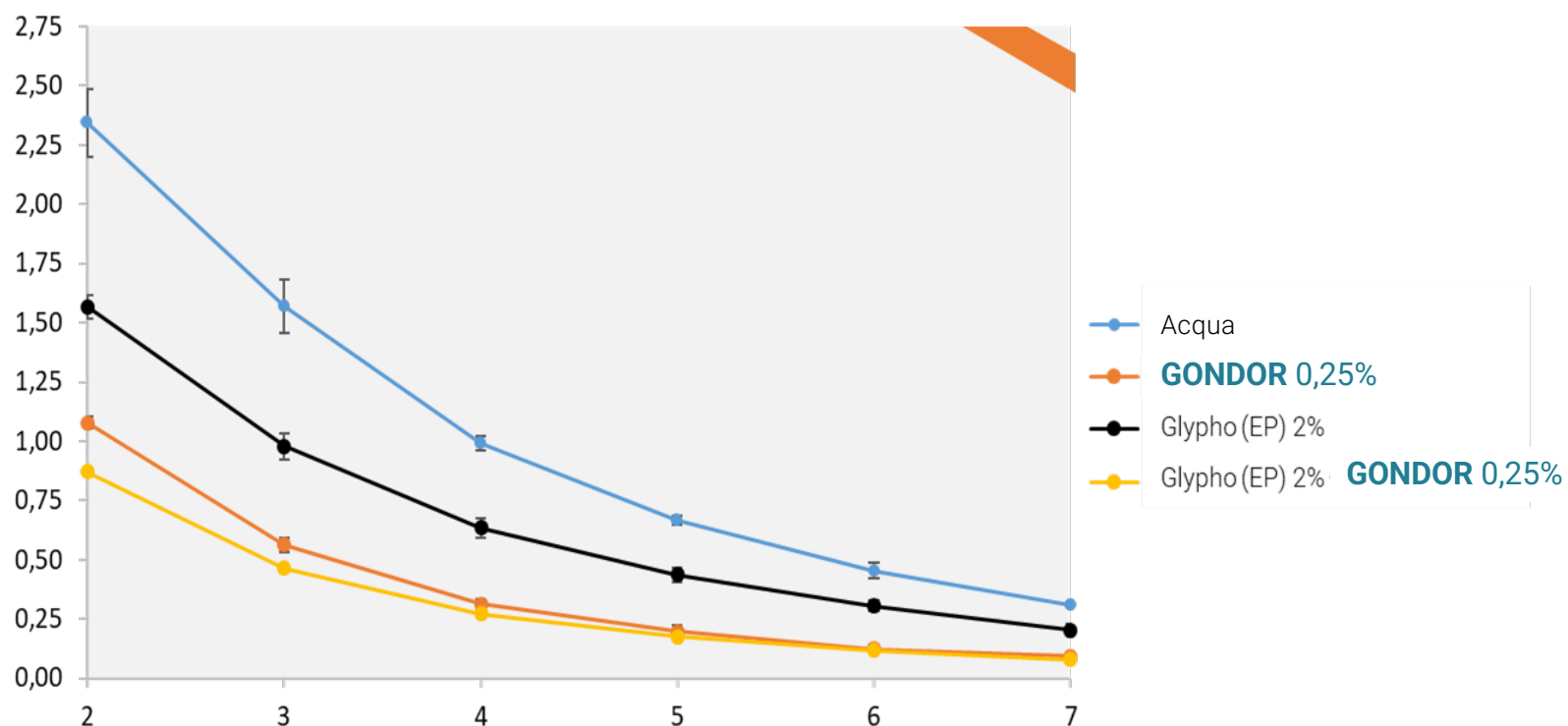
MISURAZIONE DELLA DERIVA
µl di colorante recuperato

Termini della prova:

Ugello Teejet XR 11002 VS a 2,5 bar
Velocità del vento 2 m/s

Prove:

SILSOE



Qualità di polverizzazione a seconda del tipo di ugello



Test ugelli a 120 l/ha Realizzato con Pulv&dyne® % di copertura: ImageJ



Ugello XR 11002 | 2,5 bar

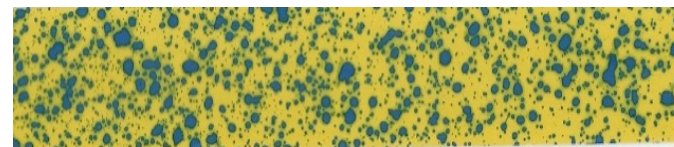


Tasso di copertura **41%**



Ugello AIXR 11002 | 2 bar

AD 66 %

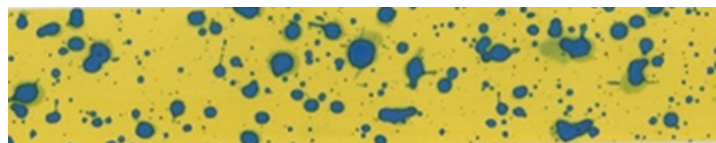


Tasso di copertura **34%**



Ugello TTI 11002 | 1,7 bar

AD 90 %



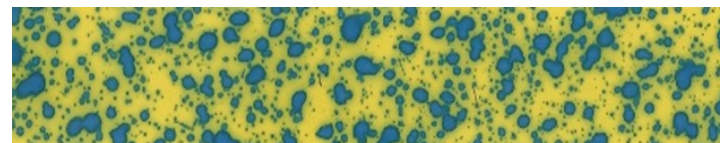
Tasso di copertura **18%**



Ugello AIXR 11002 | 2 bar

+ **GONDOR**

AD 90 %



Tasso di copertura **39%**

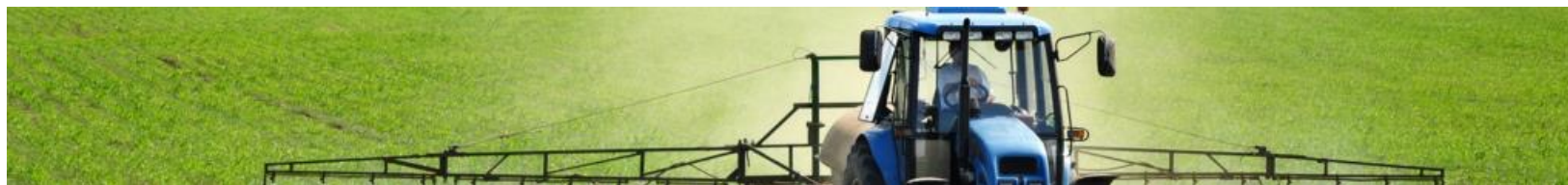


Ugello AD 66% + **GONDOR** → maggior copertura rispetto all'ugello AD 90%
→ copertura identica all'ugello classico

Gondor: l'alleato dei bassi volumi



Attenzione! Il glifosate è un eccellente agente chelante per i cationi



All'aumentare del volume d'acqua aumenta anche l'apporto di **cationi** che possono interagire negativamente con l'erbicida



L'utilizzo di **GONDOR** garantisce una copertura ottimale anche a bassi volumi

Dosi e consigli di utilizzo



| VOLUME D'ACQUA (L/HA) | DOSE DI GONDOR |
|-----------------------|----------------|
| < 100 l/ha | 0,25 % |
| 100 l/ha - 200 l/ha | 0,25 l/ha |
| > 200 l/ha | 0,25 % |



N.B

Inserire per primo in botte

Fanno eccezione **polveri e granuli idrodispersibili**, che devono essere aggiunti preventivamente e ben sciolti prima di aggiungere **GONDOR**

Esempio pratico:

- Acqua 150 l/ha 250 ml di **GONDOR**
- Acqua 75 l/ha $0,25\% \times 75 = 187,5$ ml di **GONDOR**
- Acqua 250 l/ha $0,25\% \times 250 = 625$ ml di **GONDOR**

**GRAZIE PER
L'ATTENZIONE**



DE SANGOSSE 
