

Remedier:

Nuove estensioni di impiego per il bio-fungicida Gowan

The Remedier logo is centered within a white rectangular box with a blue border. The word "Remedier" is written in a stylized font, with "Re" in blue and "medier" in orange. Below the text is a graphic element consisting of a blue swoosh and several small blue dots.


Remedier®

*35° Forum di Medicina Vegetale
13 Dicembre 2023*

Luigi Evangelista – Technical Advisor Gowan

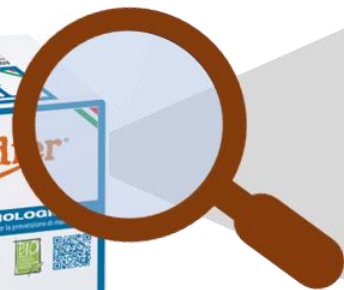
Gowan®
ITALIA
l'affidabilità in agricoltura

Formulato

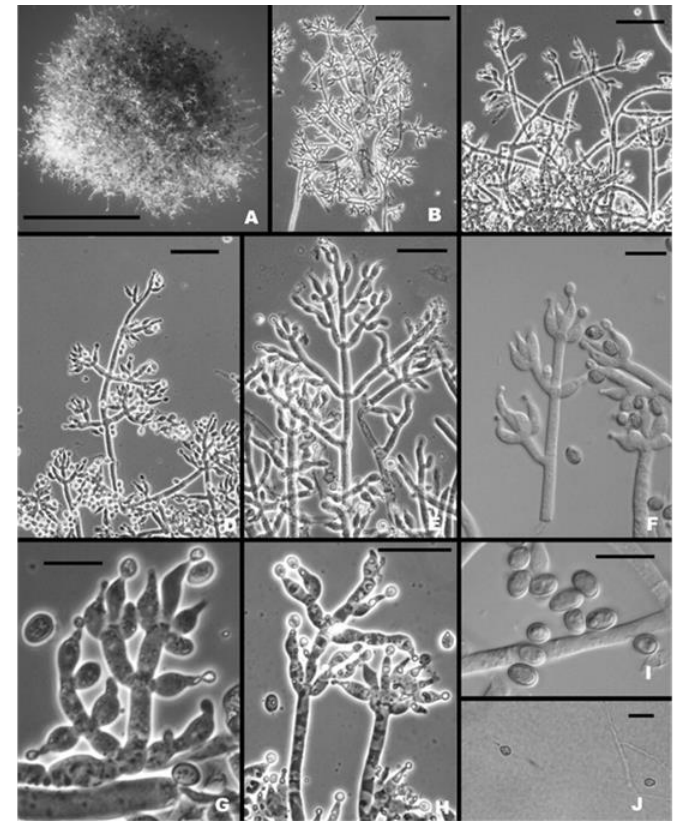
Composizione	<i>Trichoderma asperellum 2% + T. gamsii 2%</i>
Formulazione	Polvere bagnabile
 Impieghi (applicazioni FOGLIARI e IN FERTIRRIGAZIONE)	VITE (Mal dell'esca) COLTURE ARBOREE DA FRUTTO (Armillaria) PERO (Maculatura bruna) DRUPACEE (Cancri rameali, Deperimento) ORTICOLE, FLORICOLE, ORNAMENTALI (Funghi parassiti dell'apparato radicale e del colletto) ACTINIDIA (Botrite)
Autorizzazioni eccezionali 2023 (in corso estensione definitiva)	VITE (Botrite, Marciume acido) NOCCIOLO (Necrosi grigia, Gloeosporium) FRUMENTO (Fusariosi della spiga)
Intervallo di sicurezza	3 gg

«Sostanza attiva»

T. asperellum e *T. gamsii* sono funghi ubiquitari e saprofiti con grande attitudine antagonista, naturalmente presenti nei suoli agrari



Conidi di *Trichoderma*

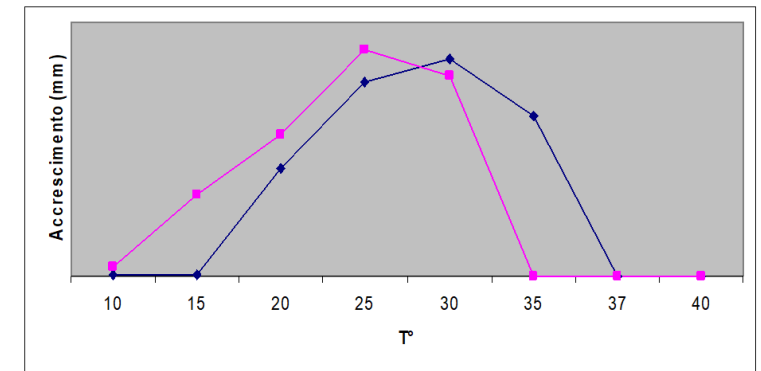


Conidi, micelio e rami conidiofori

Caratteristiche della «s.a.»

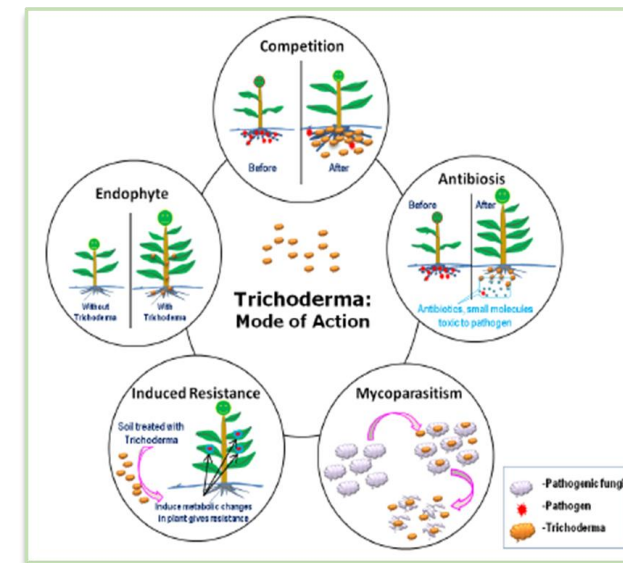
- ✓ Forte attività saprofitaria = capacità di svilupparsi su diversi substrati
- ✓ Spiccata competitività per spazio e nutrienti
- ✓ Elevata velocità di sviluppo (crescita 1 mm/ora)
- ✓ Rapida colonizzazione del substrato
- ✓ Ampio optimum di temperature
- ✓ Adattabilità

Curve di accrescimento in relazione alla temperatura



----- Trichoderma gamsii
----- Trichoderma asperellum

- ✓ **Competizione** per spazio e nutrienti: creazione di ambiente di crescita sfavorevole per i patogeni
- ✓ Formazione di **barriera protettiva** (a livello dei siti di infezione)
- ✓ **Parassitismo diretto** verso i patogeni
- ✓ **Antibiosi**: produzione di metaboliti secondari tossici
- ✓ Induzione di resistenza
- ✓ Stimolazione della crescita vegetale

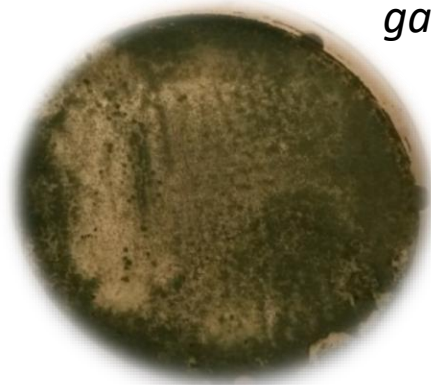


Vantaggi della combinazione di due ceppi...

*Trichoderma
asperellum*



*Trichoderma
gamsii*



- Efficaci in diverse condizioni ambientali;
- Ampio spettro di patogeni controllati;
- Ridotto rischio di inefficacia dovuto a più ampio sistema ospite-patogeno;

Competizione, antagonismo

Produzione di barriere protettive

Protezione dei punti di ingresso dei patogeni:

- Ferite
- Tagli di potatura
- Stomi
- Apici radicali





CARATTERISTICHE

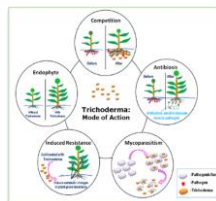
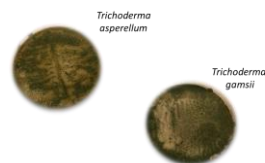
Combinazione due diversi ceppi

Diversi MoA + Produzione metaboliti secondari

Ampia etichetta (colture, target) e selettività

Formulazione
(fungo sotto forma di spora durevole)

Prodotto BIOLOGICO a basso impatto



BENEFICI

Adattabilità a diverse condizioni pedo-climatiche
Ampio spettro d'azione
Attività sinergica

Maggiore efficacia + Soluzione antiresistenza

Flessibilità d'impiego
Applicazioni fogliari e in fertirrigazione

Prolungata conservabilità

In linea con programmi innovativi di difesa
Presente in tutti i DPI
Assenza di LMR
Breve intervallo di sicurezza

Estensioni d'etichetta



- » **Actinidia:** Muffa grigia (estensione d'etichetta definitiva DM 18/4/2023)

A partire dall'inizio fioritura fino alla fase di pre-raccolta

Dose: 1 kg/ha sulla parte aerea della coltura (max 3 trattamenti all'anno)

Estensioni definitive in corso:



- » **Vite:** Botrite e Marciume acido (uso eccezionale dal 23/6 al 20/10/2023)

A partire dall'inizio fioritura fino alla pre-raccolta

Dose: 1 kg/ha sulla parte aerea della coltura (max 4 trattamenti all'anno)



- » **Nocciolo:** Gleosporiosi e Necrosi grigia (uso eccezionale dal 2/5 al 29/8/2023)

Dalla prefioritura alla maturazione dei frutti

Dose: 1 kg/ha sulla parte aerea della coltura (max 3 trattamenti all'anno)



- » **Frumento:** Fusariosi (uso eccezionale dal 7/3 al 4/7/2023)

Da inizio levata fino a fine fioritura

Dose: 1,5-2 kg/ha sulla parte aerea della coltura (max 3 trattamenti all'anno)

Conclusioni




- Etichetta ampia per colture & Target;
- Impiegabile in Agricoltura Biologica;
- No LMR;
- Compatibile con l'impiego di insetti utili;
- Ottima conservabilità;


CATALOGO BIOPREPARATI GOWAN

LINEA
"BIO-PREPARATI"

Agrofarmaci e Nutrizionali



L'innovazione naturale per un'Agricoltura Sostenibile



Gowan
ITALIA
l'affidabilità in agricoltura



Grazie dell'attenzione!

***35° Forum di Medicina Vegetale
13 Dicembre 2023***

I nostri migliori Auguri
per un Buon Natale e
un Felice Anno Nuovo

Gowan[®]
ITALIA
l'affidabilità in agricoltura

Luigi Evangelista
Technical Advisor - Gowan Italia

