

Le soluzioni Biorazionali[®] per la vite

Forum Fitoiatico
Bari – 13 dicembre 2022





L' Agricoltura BIORAZIONALE®

Un concetto più ampio di agricoltura che non si limita alla sola difesa ma vede la pianta nel suo complesso

E che considera

**Nutrizione
Fitoregolatori e Biostimolanti
Difesa biologica
Difesa tradizionale**



SUMITOMO CHEMICAL
Creative Hybrid Chemistry
For a Better Tomorrow



**SOLUZIONI
BIORAZIONALI®**
Speciale Vite

ESQUIVE WP

Fungicida biologico

**BACILLUS
TERSUS**

Insetticidi biologici

EXCELERO

Fitoregolatore

**MYCOAPPLY DR
MYCOSTART BIO**

Micorrize

ESQUIVE WP Trichoderma atroviride (ceppo I-1237)



**Presto e bene per il controllo del
Mal dell'Esca**

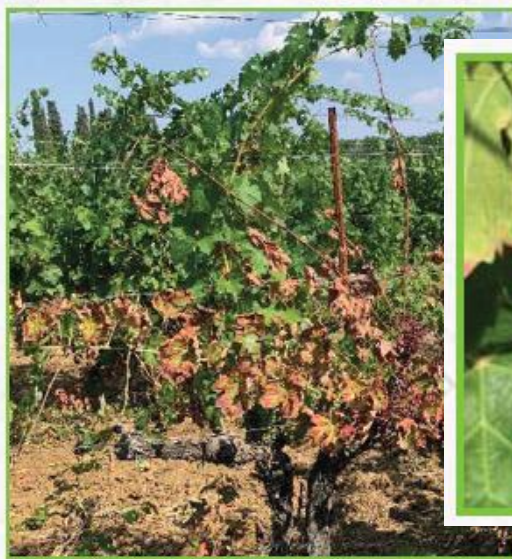
ESQUIVE WP _ Trichoderma atroviride (ceppo I-1237)



Disseccamento parziale di uno o più tralci



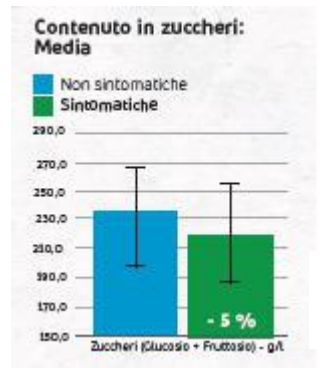
Sintomi di tigratura su parte della chioma



Sintomi gravi di tigratura estesi sull'intera chioma

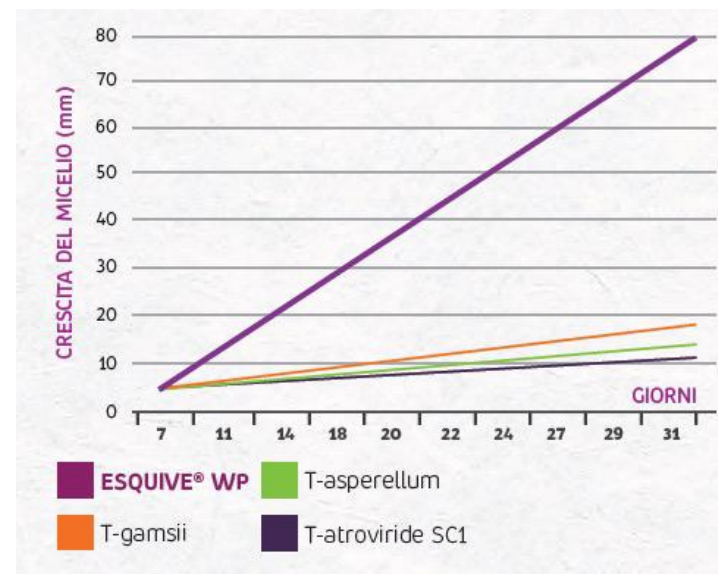
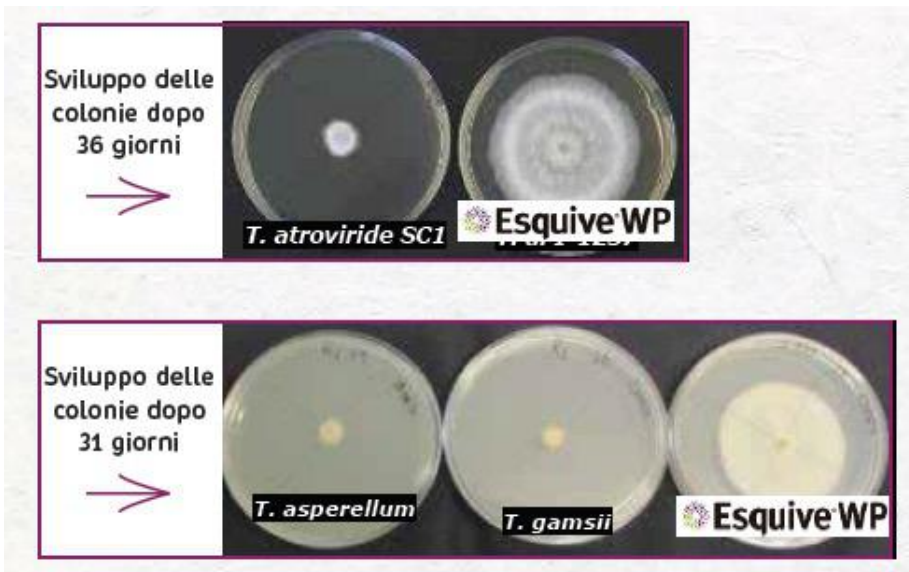


Mal dell'Esca è ormai divenuta una patologia diffusa e sempre più studiata.
Danni importanti non solo per le piante ma anche per conseguenze sulla qualità del mosto e del vino



ESQUIRE WP — *Trichoderma atroviride* (ceppo I-1237)

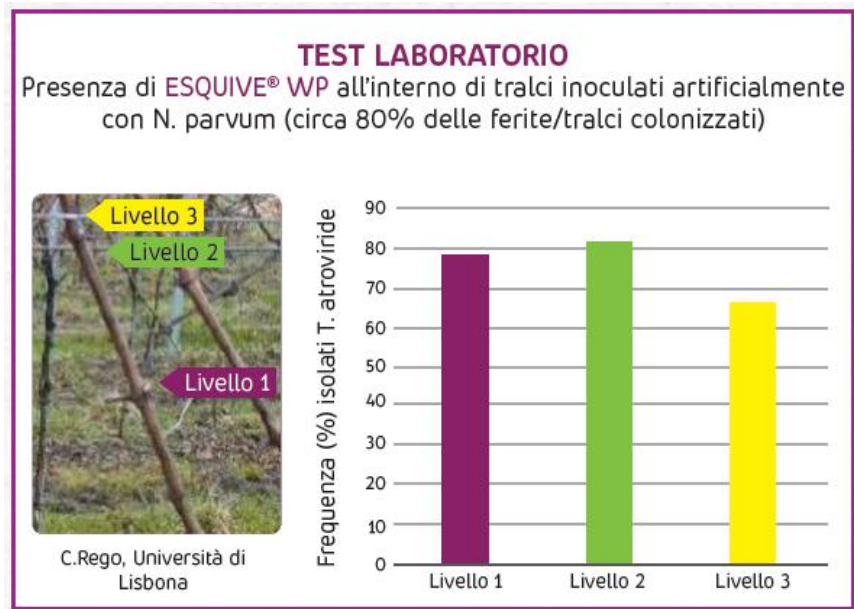
ESQUIRE WP è sicuramente uno dei trichoderma più performanti per il controllo del Mal dell'Esca



**Grande capacità di sviluppo anche a temperature basse (5° C)
Utilizzabile subito dopo la potatura, non necessario aspettare il pianto**

ESQUIRE WP — Trichoderma atroviride (ceppo I-1237)

ESQUIRE WP è sicuramente uno dei trichoderma più performanti per il controllo del Mal dell'Esca



Grande affinità con le fibre del legno e capacità di penetrazione

Utilizzo immediato senza pre-attivazione

ESQUIRE WP — Trichoderma atroviride (ceppo I-1237)

ESQUIRE WP è sicuramente uno dei trichoderma più performanti per il controllo del Mal dell'Esca



TERSUS_piretrine naturali 12,9 g/l

L'aiuto dalla natura



What We Do

MGK® develops and markets a broad portfolio of branded insect control products based primarily on natural pyrethrum and man-made technology. In addition, we develop custom solutions for insecticide manufacturers around the world that meet a wide variety of insect control requirements. We strive to provide effective solutions with a lower environmental impact.



Leader mondiale nella
produzione di piretro



TERSUS_piretrine naturali 12,9 g/l



Coformulanti di origine vegetale

Attività abbattente

Ampia etichetta

Indispensabile nelle strategie di lotta biologica ma anche in convenzionale



I Bacillus : BIOBIT – DIPEL – XENTARI

Bacillus thuringiensis kurstaki e aizawai

La Potenza è nulla senza il Profilo Tossinico !



**Costruire l'agricoltura
del domani con**

DiPel[®], BioBit[®] e Xentari[®]

INSETTICIDA

I Bacillus : BIOBIT – DIPEL – XENTARI

Bacillus thuringiensis kurstaki e aizawai

La Potenza è nulla senza il Profilo Tossinico !

Ogni tossina rappresenta un meccanismo di azione unico e specifico su alcuni target

TABELLA RELATIVA ALL'ATTIVITÀ INSETTICIDA DI CIASCUNA TOSSINA PER I PRINCIPALI FITOFAGI

Nome latino	Nome comune	Cry1Aa	Cry1Ab	Cry1Ac	Cry1C	Cry1D	Cry2Aa
<i>Helicoverpa armigera</i>	Nottua gialla	+	++	++	-	+	+
<i>Lobesia botrana</i>	Tignoletta	+	++	+	-	++	++
<i>Mamestra brassicae</i>	Nottuide delle orticole	+	++	-	++	+	-
<i>Ostrinia nubilalis</i>	Piralide del mais	+	++	++	-	-	+
<i>Plutella xylostella</i>	Tignola delle crucifere	++	++	++	++	+	-
<i>Spodoptera exigua</i>	Nottua piccola	-	+	-	++	+	-
<i>Spodoptera littoralis</i>	Nottua mediterranea	-	+	+	++	++	-
<i>Trichoplusia ni</i>	Nottua delle crucifere	+	+	++	+	+	++
<i>Tuta absoluta</i>	Tignola del pomodoro	++	++	+	~	~	+

++ elevata attività insetticida + buona attività insetticida - minore attività insetticida ~ attività insetticida non rilevata o sconosciuta

- Cry1Aa
- Cry1Ab
- Cry1Ac
- Cry1C
- Cry1D
- Cry2Aa

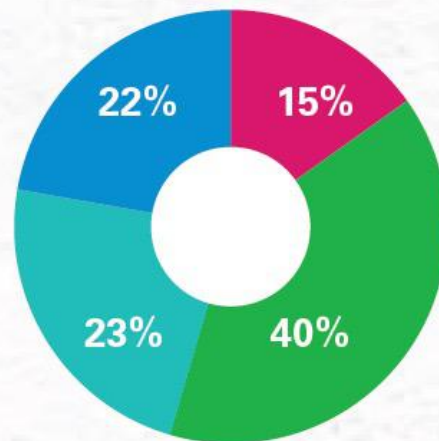
I Bacillus : BIOBIT – DIPEL – XENTARI

Bacillus thuringiensis kurstaki e aizawai

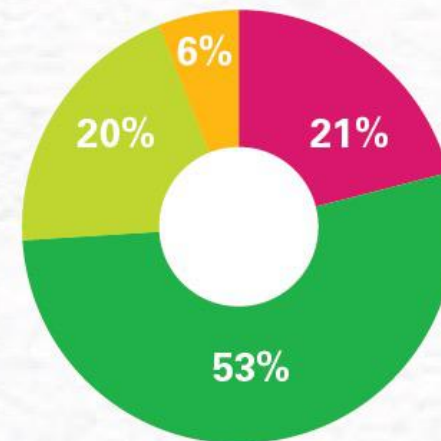
Ogni tossina rappresenta un meccanismo di azione unico e specifico su alcuni target

- Cry1Aa
- Cry1Ab
- Cry1Ac
- Cry1C
- Cry1D
- Cry2Aa

DiPel[®], BioBit[®]



Xentari[®]



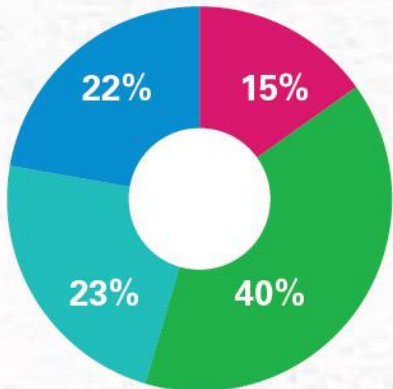
Almeno 4 tossine e in rapporto equilibrato

I Bacillus : BIOBIT – DIPEL – XENTARI

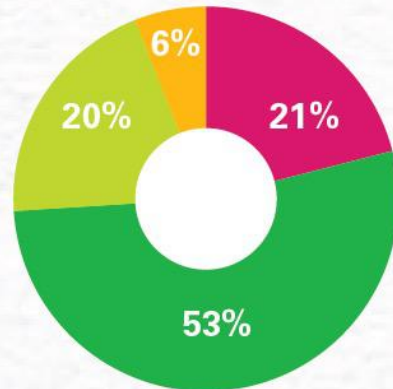
Bacillus thuringiensis kurstaki e aizawai

Ogni tossina rappresenta un meccanismo di azione unico e specifico su alcuni target

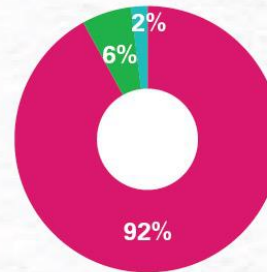
DiPel®, BioBit®



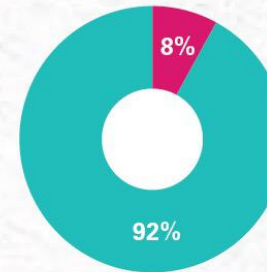
Xentari®



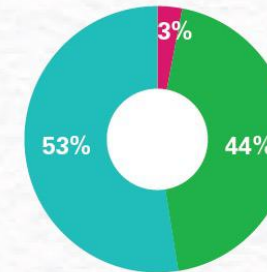
COMPETITOR A



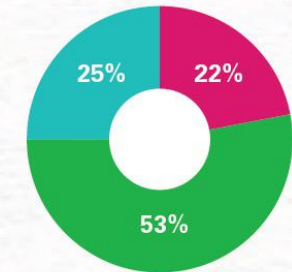
COMPETITOR B



COMPETITOR C



COMPETITOR D



I Bacillus Sumitomo-Valent hanno la composizione più varia ed equilibrata in tossine = maggiori performance e ampio spettro d'azione

I Bacillus : BIOBIT – DIPEL – XENTARI

Bacillus thuringiensis kurstaki e aizawai

DiPel[®], BioBit[®] e Xentari[®]

POTENTI, BIOLOGICI E SELETTIVI

Bacillus thuringiensis (Bt): la vera potenza è nel profilo tossinico

NON TUTTI I Bt SONO UGUALI

EXCELERO _ Fitoregolatore a base di S-ABA

Cambiamo le regole del gioco ! #WCTG



A base di acido abscissico, contiene solo l'isomero S-ABA, che è la parte biologicamente attiva

EXCELERO _ Fitoregolatore a base di S-ABA

COLORAZIONE PIÙ OMOGENEA

L'ABA stimola la biosintesi di antocianine.

Il colore delle uve rosse è determinato principalmente dal contenuto di antociani e flavonoidi nelle bacche.

- Stimola la biosintesi di antocianine
- Favorisce una colorazione più rapida e uniforme.
- Permette di raggiungere ottimi standard qualitativi sul mercato



**Colorazione più uniforme
e resa massimizzata**

EXCELERO _ Fitoregolatore a base di S-ABA



DIRADO PIÙ FACILE

L'ABA svolge un ruolo fondamentale nell'inibizione della germinazione precoce in quanto stimola la produzione di etilene.

- **Riduce la presenza e la dimensione degli acini più piccoli**
 - **Favorisce selettivamente la crescita degli acini principali**
- **Armonizza la maturazione e favorisce l'uniformità di raccolta**

EXCELERO _ Fito regolatore a base di S-ABA

Rilievi fotografici 2018 - Canosa di Puglia (BT) - Varietà Italia



Grappolo non trattato



Grappolo dopo 1 applicazione di **Excelero™** (1x2,4 l/ha) e un veloce dirado manuale



Grappolo dopo 2 applicazioni di **Excelero™** (2x2,4 l/ha) e un veloce dirado manuale

Rilievi fotografici 2021 - Andria (BT) - Varietà Italia



Grappolo non trattato



Grappolo dopo 2 applicazioni di **Excelero™** (2x1,8 l/ha) prima del dirado manuale



Grappolo dopo 2 applicazioni di **Excelero™** (2x2,4 l/ha) prima del dirado manuale



EXCELERO _ Fitoregolatore a base di S-ABA





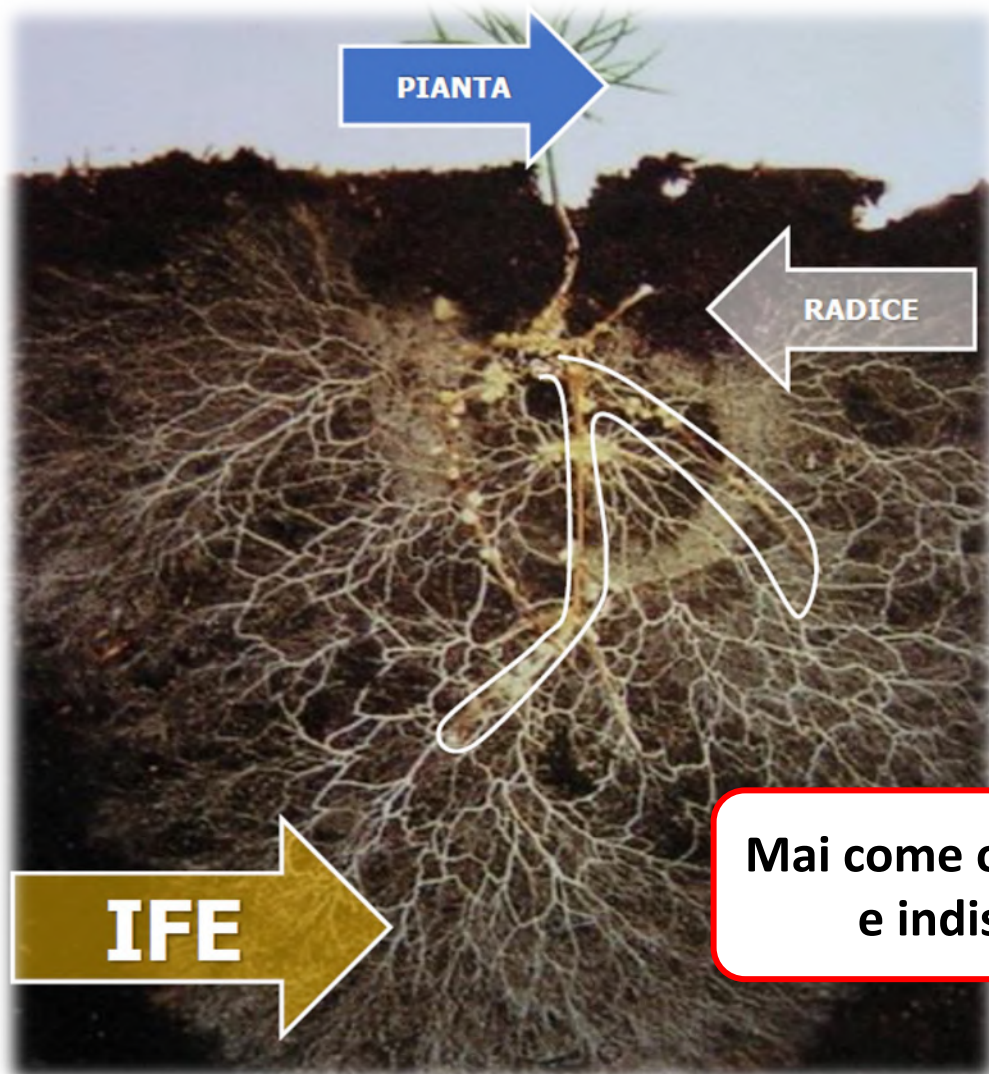
Funghi micorrizici

SUOLI SANI PERMETTONO
PRODUZIONI PIÙ SOSTENIBILI

MICORRIZE

MYCOAPPLY DR e MYCOSTART BIO _

Le micorrize alta qualità



EFFICIENZA NUTRIZIONALE



Ottimizzazione gli investimenti in concimi

EFFICIENZA IDRICA



Miglioramento della tolleranza agli stress abiotici (Caldo e Siccità)

Mai come oggi necessarie e indispensabili

MYCOAPPLY DR e MYCOSTART BIO _

Le micorrize alta qualità

*RHIZOPHAGUS
IRREGULARIS*

*CLAROIDEOGLOMUS
LUTEUM*

*CLAROIDEOGLOMUS
ETUNICATUM*

*CLAROIDEOGLOMUS
CLAROIDEUM*

- ✓ **MICORRIZE VIVE**
- ✓ **SONO SPECIE COMPLEMENTARI**
- ✓ **ATTIVITÀ NON ANTAGONISTA**

4 DIVERSE SPECIE DI FUNGHI

ENDOMICORRIZICI

Selezionate per la capacità di interagire in modo sinergico tra di loro e adattarsi velocemente ad ogni tipo di suolo

Mai come oggi necessarie e indispensabili

MYCOAPPLY DR e MYCOSTART BIO _

Le micorrize alta qualità



Alta qualità formulativa !

La formulazione perfetta per la FERTIRRIGAZIONE



Nessuna occlusione dei fori dell'ala gocciolante



Perfetta distribuzione nella banda di coltivazione

- IDROSOLUBILE
- Diametro: 0,25 μm
- Compatibile con filtri oltre 120 mesh
- Veloce da sciogliere
- No continua agitazione

MYCOAPPLY DR e MYCOSTART BIO _

Le micorrize alta qualità



Il microgranulare NP 5.16 arricchito di micorrize attive



Matrice organica nobile **completamente biodisponibile** e con **chelati facilmente assorbibili**



Azoto organico a **lento rilascio**; Fosforo **completamente biodisponibile** e proveniente da fosfati naturali teneri



Diametro dei **granuli < 1 mm**, nessun problema di igroscopicità e di scorrimento in macchina



Utilizzabile in **agricoltura biologica** e in agricoltura integrata

Adatto nella concimazione localizzata, alla semina o al trapianto



HYBRID SOLUTIONS
FOR THE AGRICULTURE OF TOMORROW

CHOOSING SUMITOMO CHEMICAL
IS A MATTER OF PHILOSOPHY



Creative Hybrid Chemistry
For a Better Tomorrow

GRAZIE PER L'ATTENZIONE

Alessandro GRUPPO

Marketing Operations Manager