



MISTER L

**Nuovo erogatore aerosol per il controllo di
*Lobesia botrana***

34° Forum di Medicina Vegetale
Bari_13_Dicembre_2022

MICROBIALS



BOTANICALS



PHEROMONES



BENEFICIALS



NUTRITION




- Diffusore a rilascio attivo in formulazione **aerosol** costituito da una bomboletta in alluminio estruso, contenente il feromone della *Lobesia botrana* (**Tiguoletta della vite**) e abbinato ad un apposito diffusore temporizzato, pre-programmato e dotato di un sensore di temperatura che blocca il rilascio al di sotto delle temperatura soglia per l'attività di volo e accoppiamento della specie bersaglio.






- **PRE-PROGRAMMATO:** il programma è già impostato sul dispositivo e si attiverà a partire dalle ore serali fino al mattino del giorno successivo.
- **SENSORE DI TEMPERATURA:** permette un rilascio ottimizzato del feromone in funzione della fenologia della coltura e dell'etologia della specie bersaglio.

MISTER L

Etichetta


MISTER L
Feromone per la lotta contro *Lobesia botrana* (Tiginoletta della vite)
con il metodo della confusione sessuale – Bombe aerosol (AE)

Principio Attivo:	(E,Z)-7,9-Dedecadienil acetate; 70 g/kg	
Tipologia di dispenser:	AEROSOL	  
Insetto/i bersaglio:	<i>L. botrana</i>	
Indicazioni di pericolo (proposta di etichetta)	H222: Aerosol altamente infiammabile H229: Recipiente pressurizzato: può esplodere se riscaldato H315: Provoca irritazione cutanea H319: Provoca grave irritazione oculare H336: Può provocare sonnolenza o vertigine H411: Tossico per gli organismi acquatici con effetti di lunga durata	
Coltura:	Vite	
Dosaggio:	2-4 unità/ha (2 unità/ha dosaggio raccomandato solo quando applicato in aree omogenee con dimensioni superiori a 100 ha	
Epoca di applicazione:	Applicare il prodotto PRIMA dell'inizio del volo della generazione svernante.	
Conservazione:	per almeno 3 anni nell'imballo originale in un luogo fresco ed asciutto	
Contenuto TOTALE:	180g	

Journal of Pest Science

<https://doi.org/10.1007/s10340-018-1002-0>

ORIGINAL PAPER

Lobesia botrana males mainly fly at dusk: video camera-assisted pheromone traps and implications for mating disruption

Andrea Lucchi¹ · Paolo Sambado² · Anna B. Juan Royo² · Bruno Bagnoli³ · Giovanni Benelli^{1,4} 

Received: 11 December 2017 / Revised: 10 May 2018 / Accepted: 12 June 2018

© Springer-Verlag GmbH Germany, part of Springer Nature 2018

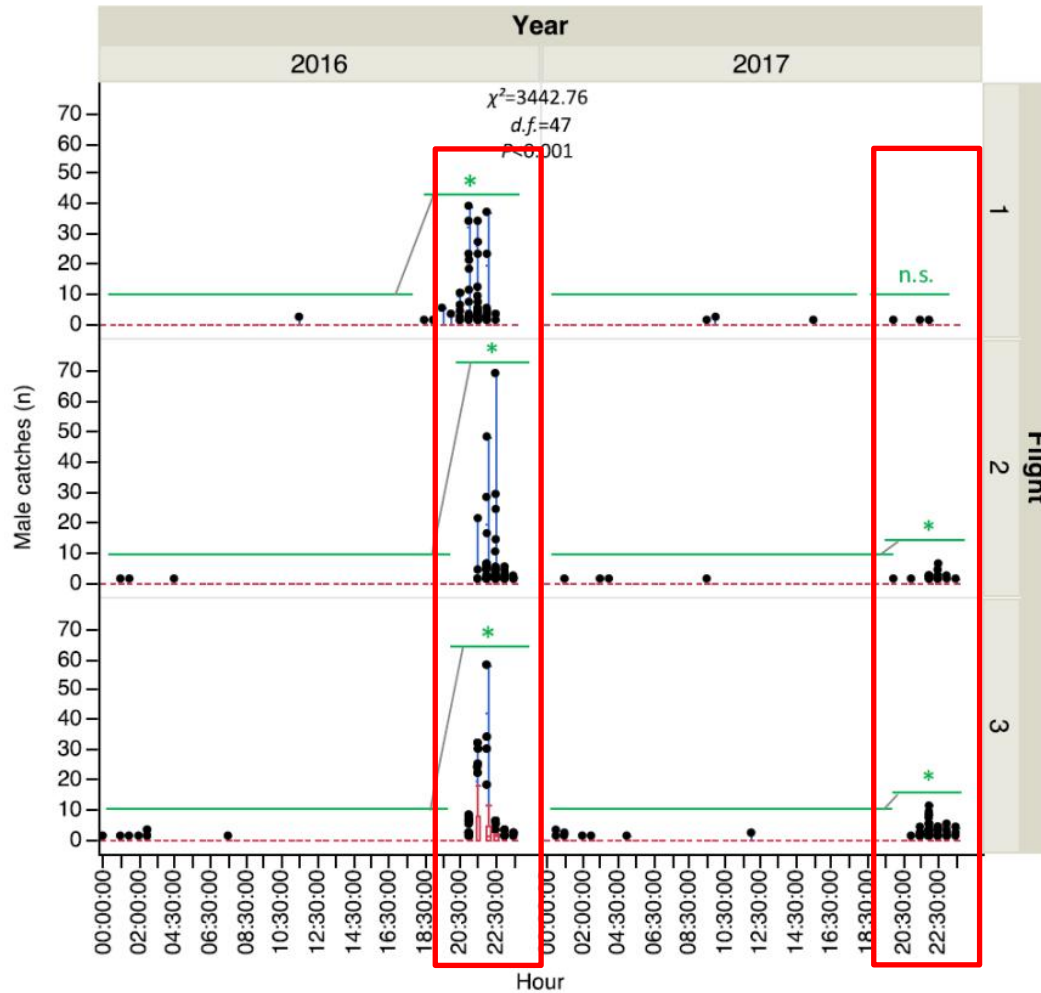


Fig.1 *Lobesia botrana* male catches (n) per trap every 30 min for 24 h a day; data from three study vineyards collected during the three flights in 2016 and 2017 were analysed. Box plots are given in red; quantiles and outliers are indicated by blue T-bars and black dots,

respectively. Ninety per cent of male catches were from 21:00 to 23:00. Asterisk indicates significant differences in male catches over 24 hours (Steel–Dwass test, $P < 0.05$); n.s. = not significant

MISTER L

applicazione su uva da tavola



MISTER L

applicazione su uva da vino



Assistito: servizio di mappatura BIOGARD

Il prodotto **NON** è adatto per applicazioni su **superfici piccole** e di **forma particolare** come quelle in figura.

NON può essere applicato in autonomia, il progetto dovrà essere avallato dal personale tecnico di Biogard.

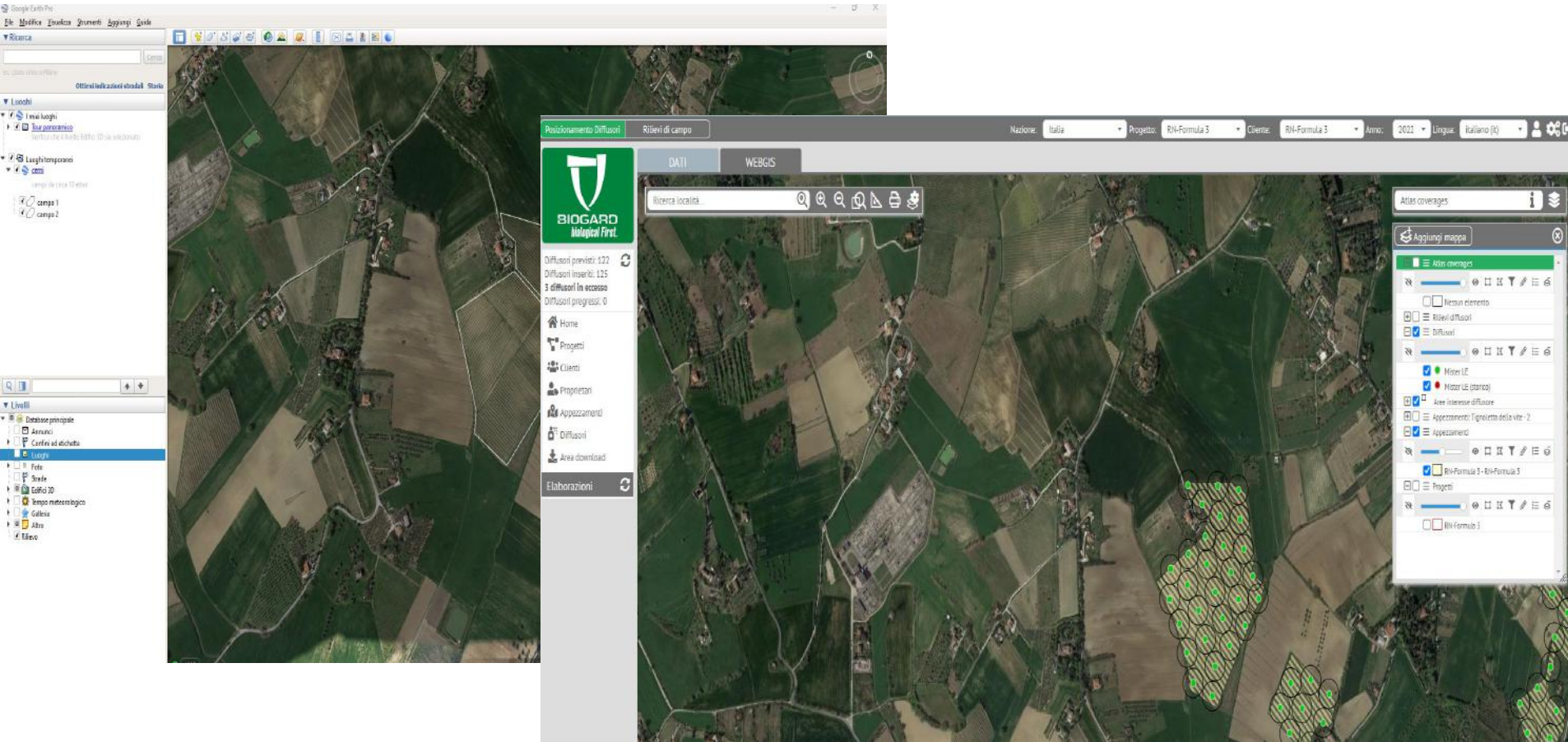
Isonet® L TT e **BIOOtwiwin® L** hanno caratteristiche che meglio si adattano a queste particolari condizioni di campo.

Isonet® L TT e **BIOOtwiwin® L** possono essere utilizzati per il rinforzo sui bordi in parcelle di dimensione e forme particolari



MISTER L

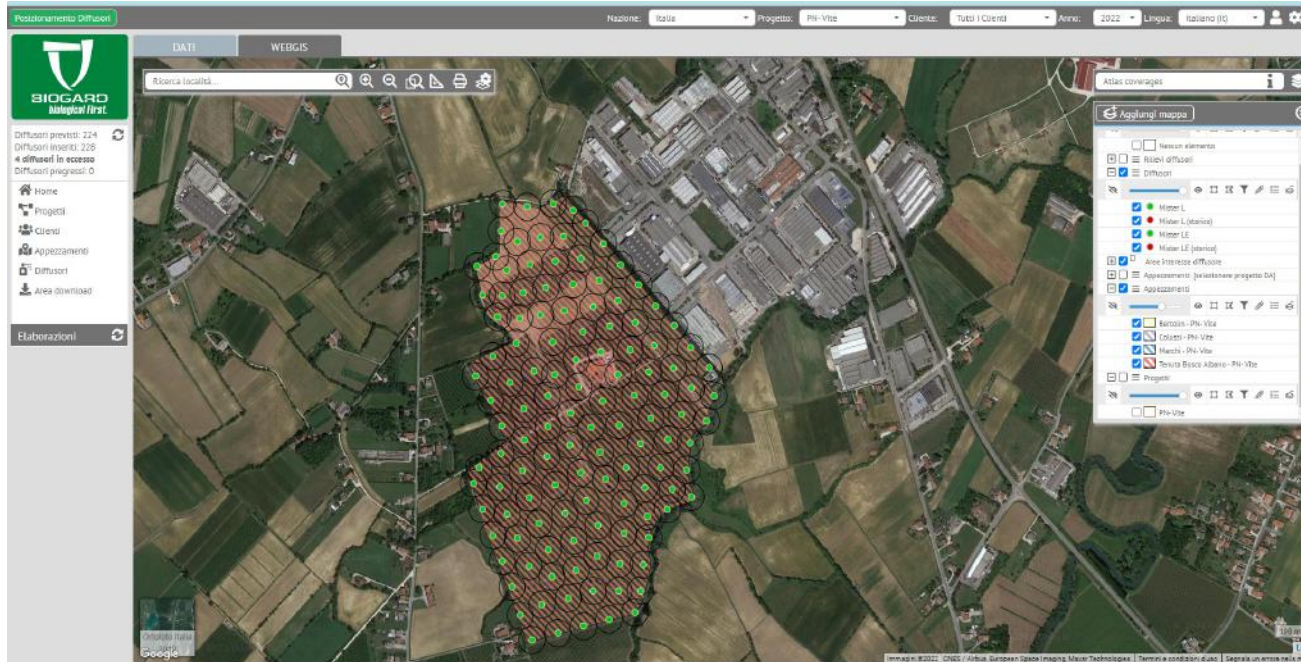
Assistito: servizio di mappatura BIOGARD



The screenshot displays the BIOGARD mapping software interface. The main window shows a satellite map with several data layers overlaid, including a grid of green circles representing 'Mister L' locations. The interface includes a sidebar on the left with navigation options like 'Home', 'Progetti', 'Clienti', 'Proprietari', 'Appozzamenti', 'Diffusori', and 'Area download'. The top right corner shows project details: 'Nazione: Italia', 'Progetto: RIV-Formula 3', 'Cliente: RIV-Formula 3', 'Anno: 2021', and 'Lingua: Italiano (it)'. The bottom right corner features a legend for 'Atlas coverages' with various layers and their corresponding colors and symbols.

MISTER L

Assistito: servizio di mappatura BIOGARD



- **Ricezione dati** (mappe google earth o shape file) entro fine febbraio
- **Consegna mappe** entro il 10 di Marzo
- **Disponibilità Mister L** disponibile a febbraio

La preparazione e l'invio delle mappe è legata alla ricezione dei dati di ogni singola azienda che richieda il servizio di mappatura



Grazie per l'attenzione

