

IL FUTURO È D'ORO

Innovare oggi per un domani sostenibile



Axial One e Azotobacter Salinestris, due nuove soluzioni per la gestione dei cereali a paglia

Mattia Fumagalli, *Technical Crop Manager Arables - Syngenta Italia*



AGRICOLTURA DEL FUTURO (PROSSIMO)



Innovazione e sostenibilità
per tutto il sistema agricolo



Call to action dell'intero settore
per rispondere alle politiche green dell'UE



NUOVI PRODOTTI

per aiutare le aziende agricole
a raggiungere i programmi europei:

BIOSOLUZIONI & BIOSTIMOLANTI



AGRICOLTURA RIGENERATIVA

(CP, biosoluzioni,
biostimolanti & digital)



SOSTANZE ATTIVE

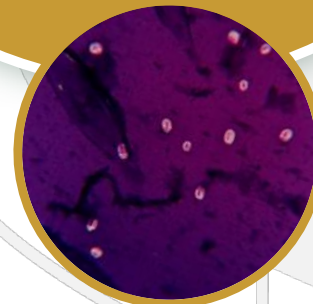
(sempre meno impattanti
sull'ambiente)

DUE STRUMENTI IN PIU' PER I CEREALICOLTORI



RICERCA DELLA QUALITÀ
DA PARTE DELLE FILIERE
E NON SOLO
PER DIFFERENZIARSI
SUL MERCATO

*Azotobacter
salinestris*
& AXIAL ONE
sono i prodotti per
catturare queste
opportunità



CARATTERISTICHE TECNICHE

Azotobacter salinestris ceppo CECT 9690

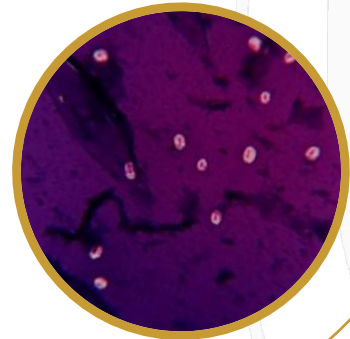
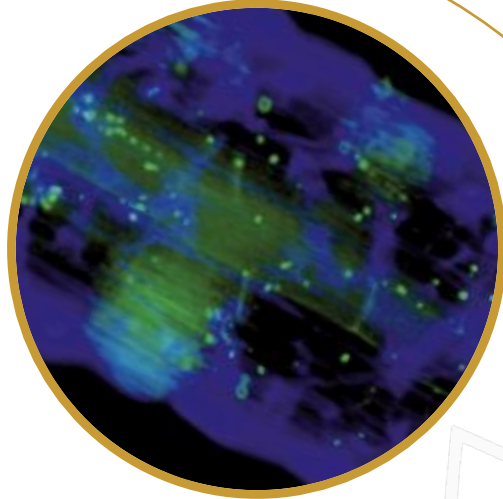
È un prodotto a base del batterio endofitico *Azotobacter salinestris* ceppo CECT 9690, particolarmente efficace per la fissazione dell'azoto (N) sia a livello fogliare sia radicale, capace di migliorare la risposta della pianta agli stress abiotici



CARATTERISTICHE TECNICHE

Metabolicamente attivo oltre i 60 giorni dall'applicazione, velocità di colonizzazione e riproduzione, in 7 giorni 100 volte la popolazione iniziale

È in grado di produrre biofilm radicale e fogliare



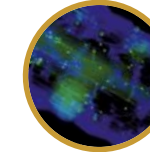
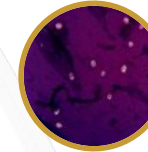
Ceppo endofitico che può colonizzare e vivere all'interno dei tessuti vegetali: radice, foglie e stelo

Forma cisti

Resistenza a condizioni di elevate salinità (NaCl fino a 25 g/l), temperature (0-45°C), PH (5-9) e acque calcaree (fino a 20 g/l CaCO₃)



FRUMENTO: POSIZIONAMENTO TECNICO



Impiegare **volumi di acqua** normalmente usati dall'agricoltore: esempio 200-300 l/ha



L'**agitatore del serbatoio** deve essere in funzione durante la preparazione e l'applicazione della miscela

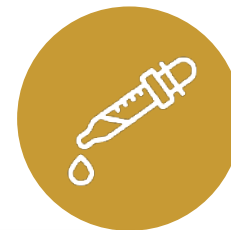


pH: è consigliabile correggere il pH dell'acqua a 5.5-6.5



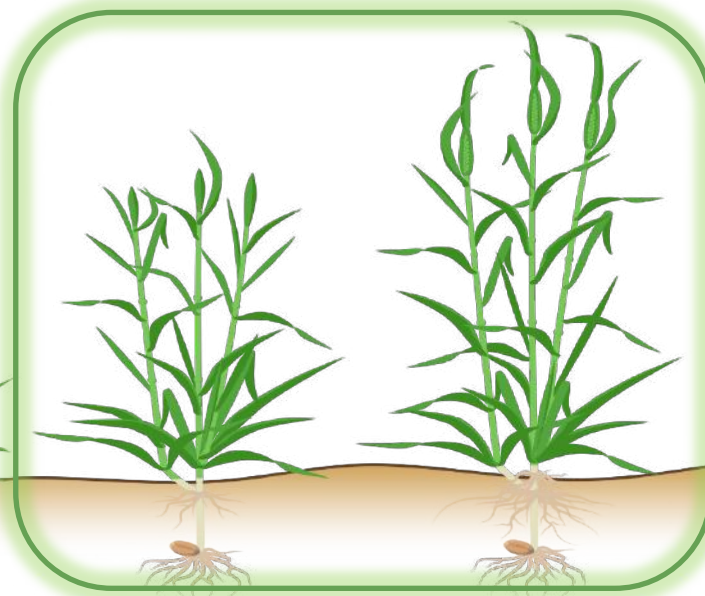
Timing

preferibilmente da inizio accestimento (BBCH 21) a inizio levata (BBCH 31)



Dose

1 applicazione di 50g PF/ha solo (e/o + prebiotico) o miscela con agrofarmaci



Raccomandazioni generali

- riduzione dei quantitativi totali per ciclo colturale di 30-35 unità di azoto
- mantenere i quantitativi normalmente somministrati nelle fasi precedenti



LA RISPOSTA È *AZOTOBACTER SALINESTRIS*

Il fertilizzante di origine naturale per la cerealicoltura sostenibile

Perfetta selettività
sulla coltura e miscibilità

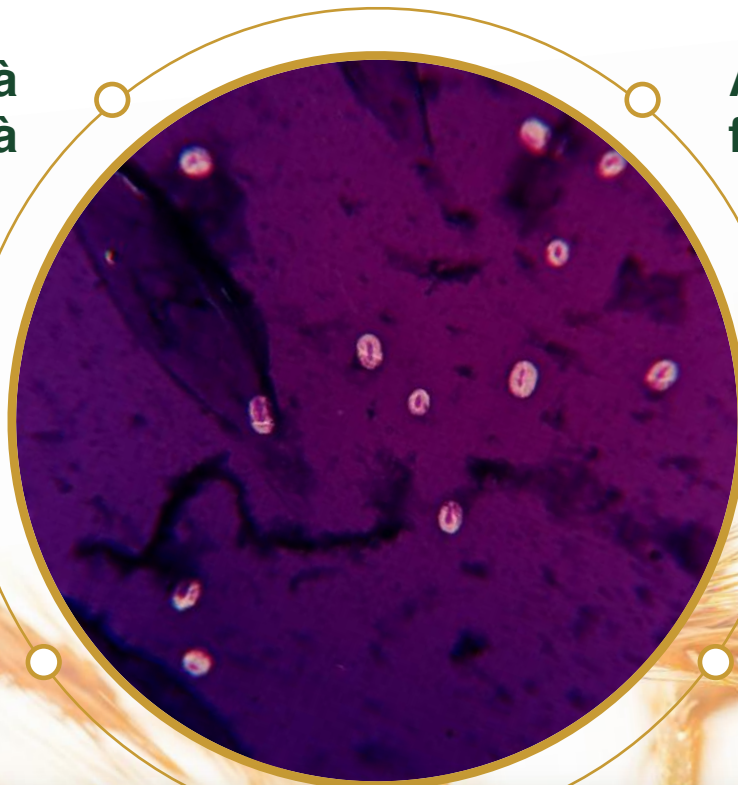
Assorbimento per via
fogliare e radicale

Sostegno
alla produzione

Superiore velocità
di colonizzazione

Aumento
della sostenibilità

Riduzione di 30-35 unità
di N per ha



Per impiego su frumento Syngenta propone *Azotobacter salinestris* in associazione al diserbo per ottimizzare i costi e le tempistiche dell'azienda agricola



AxialOne[®]

ERBICIDA PER IL CONTROLLO
DELLE GRAMINACEE E
DICOTILEDONI NEL FRUMENTO
DURO, FRUMENTO TENERO E
ORZO

COMPOSIZIONE



Pinoxaden, 45 g/l

Specie	Efficacia
Lolium spp	••••
Avena spp	••••
Alopecuro	••••
Phalaris paradoxa	••••
Phalaris minor	••••
Phalaris brachystachys	•••
Poa Trivialis	••

Florasulam, 5 g/l

Specie	Efficacia
Papaver rhoeas	••••
Raphanus raph.	••••
Anagallis	••••
Anthemis spp.	••••
Galium	••••
Sinapis	••••
Malva	•••
Chrysanthemum c.	•••

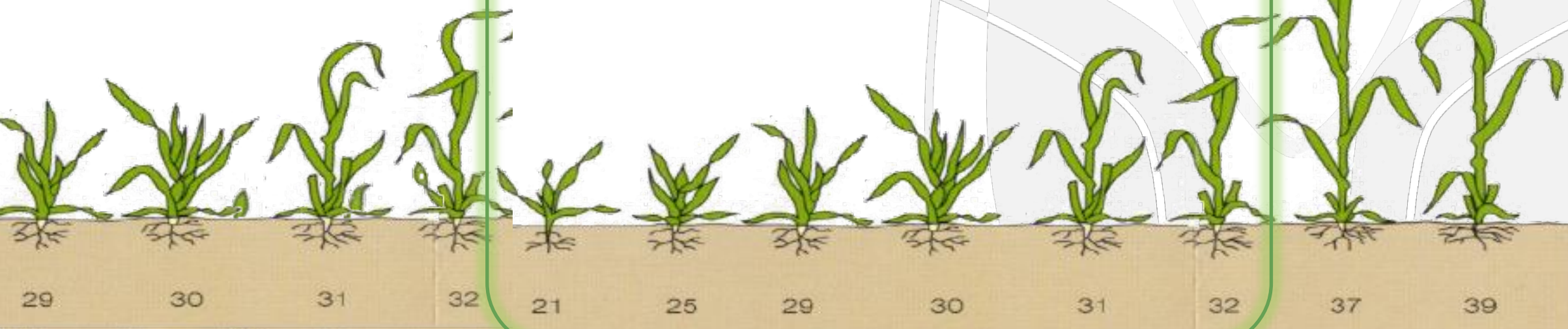
Bagnante già incluso per attività più elevate e consistenti e per una maggiore resistenza al dilavamento



POSIZIONAMENTO TECNICO

 **AxialOne**[®]

← 1,0 -1,3 l/ha →

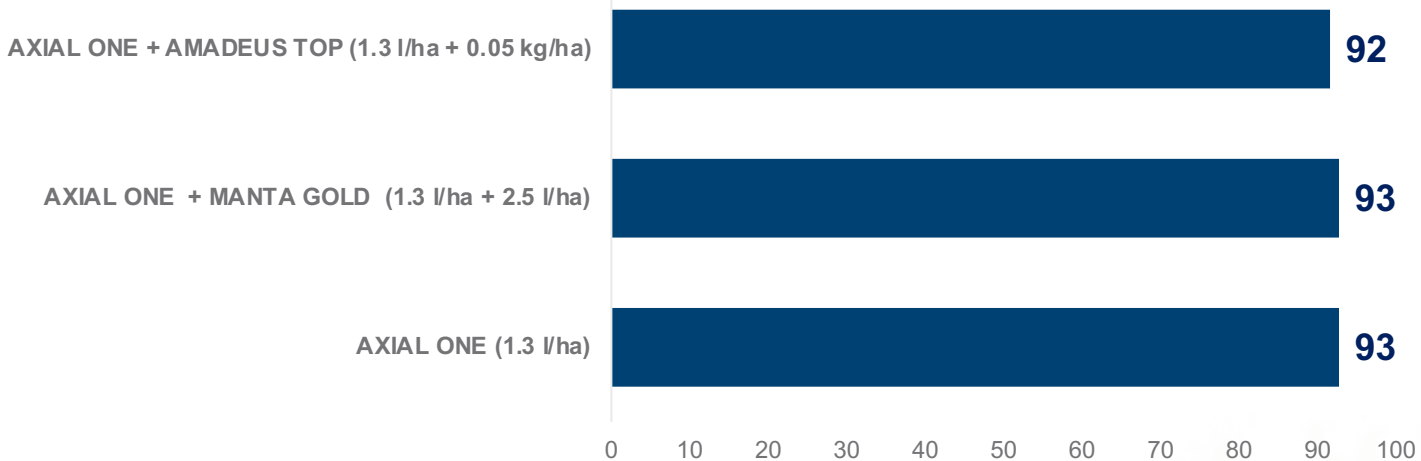


Stadio fenologico di crescita dei cereali

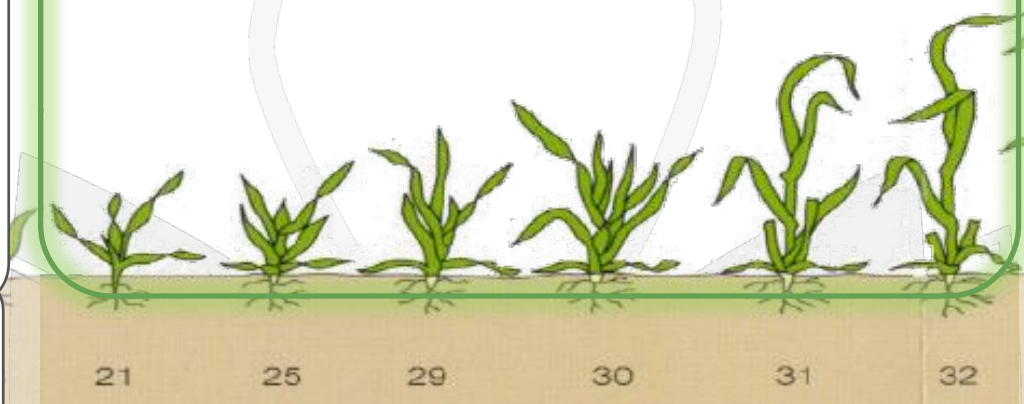
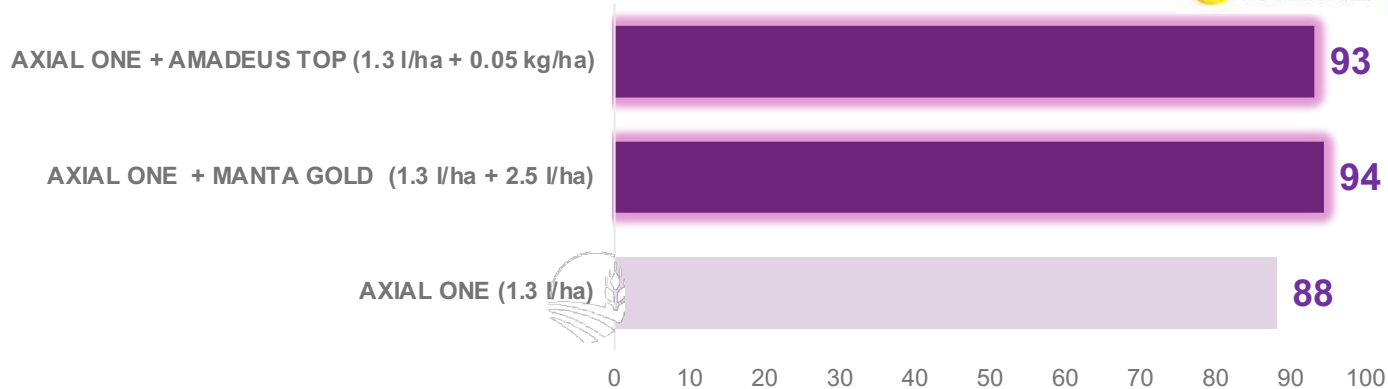


POSIZIONAMENTO TECNICO

Efficacia media pari al 93% sulle graminacee



- Da solo ottima azione sulle dicotiledoni
- In miscela con il dicotilenicida controllo completo



Stadio fenologico di crescita dei cereali



AXIAL ONE, UN PRODOTTO UNICO CHE NE VALE DUE

AXIAL ONE è il nuovo prodotto di riferimento per il diserbo del cereale



○ **Assorbimento per via fogliare**

○ **Nuova formulazione per una maggiore attività d'azione (bagnante incluso)**

○ **È il prodotto top per il controllo delle infestanti graminacee (loietto ed avena incluse)**

○ **È il prodotto di base per il controllo delle dicotiledoni di base (*Galium*, *Papavero* e *Senape*)**

○ **Ampia finestra di utilizzo**

○ **È perfettamente selettivo e miscibile**

Syngenta propone di impiegare AXIAL ONE in miscela con *Azotobacter salinestris* per ottimizzare i costi e le tempistiche dell'azienda agricola

UN PRODOTTO UNICO CHE NE VALE DUE



AxialOne®

IL NUOVO PRODOTTO PER IL DISERBO DEI CEREALI PIÙ COMPLETO E PERFORMANTE

syngenta®

IL FUTURO È D'ORO

Innovare oggi per un domani sostenibile



GRAZIE PER L'ATTENZIONE

