



# Nuove acquisizioni e conferme nella difesa di vite e olivo

**Roberto Balestrazzi**

**Customer Marketing Manager Nufarm Italia**

**BARI 14 Dicembre 2021**

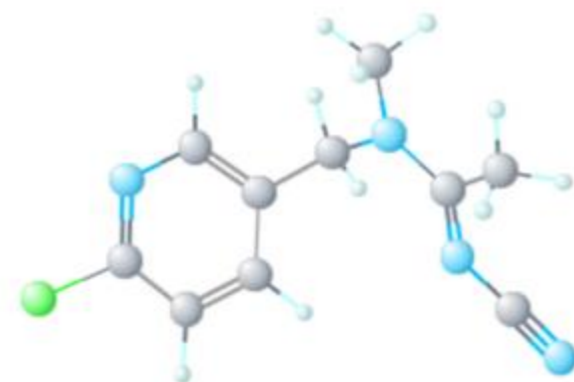




# KESTREL Una formulazione Unica, Innovativa e sostenibile

**Acetamiprid 200 g/l**

Concentrato solubile



La formulazione esclusiva di **KESTREL** è stata sviluppata con co-formulanti che migliorano l'assorbimento della sostanza attiva da parte delle piante e degli insetti **aumentando:**

- + **Efficacia**
- + **Durata d'azione**
- + **Resistenza al dilavamento**



- ✓ **Attivo per contatto e ingestione**
- ✓ **Distribuzione Sistemica e translaminare**
- ✓ **Controlla numerosi parassiti**
- ✓ **Basso impatto su insetti utili**
- ✓ **Opportunità per sostituire prodotti revocati**



La formulazione concentrata di **KESTREL** rispetto ad altri formulati di acetamiprid liquidi o polvere consente di **ridurre:**

- **Quantità da movimentare**
- **Ingombro magazzino**
- **Contenitori da smaltire**

# KAIMO SORBIE un insetticida pratico, rapido ed affidabile

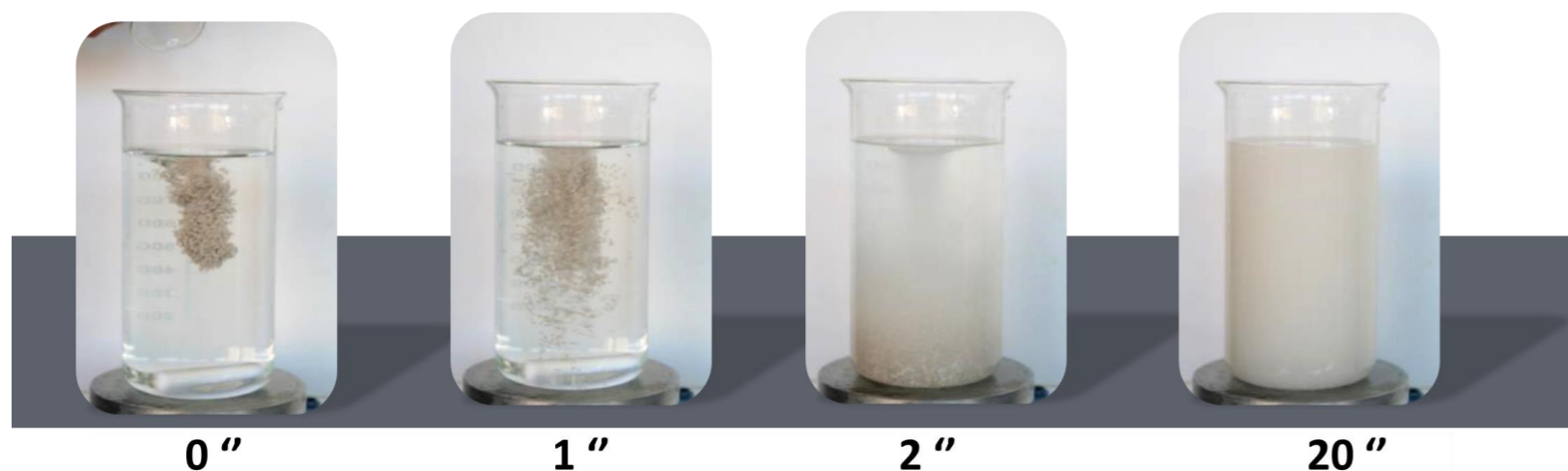
## FORMULAZIONE ESCLUSIVA

Lambda cialotrina 5% in granuli

***SORBIE™ technology***

Granuli emulsionabili idrodispersibili (EG), una formulazione ottenuta con processo industriale **esclusivo Nufarm** definito **SORBIE TECHNOLOGY** e brevettato a livello mondiale.

La formulazione si presenta come un granulo classico che, durante la diluizione in acqua, rilascia rapidamente la **molecola in emulsione** come fosse una emulsione concentrata.



**KAIMO® SORBIE**

**Ampia etichetta** con numerosi fitofagi e tante colture autorizzate

**Efficacia elevata e costante**, scarsamente influenzata dalle condizioni atmosferiche

**Azione abbattente unica**, più veloce di altri formulati, consente di eliminare rapidamente insetti insidiosi come afidi, cimici, tripidi, lepidotteri e cicaline

**Agisce per contatto ed ingestione**, con elevato effetto repellente

**Formulazione pratica e facile da dosare**, non sedimenta e non modifica la propria stabilità durante lo stoccaggio.

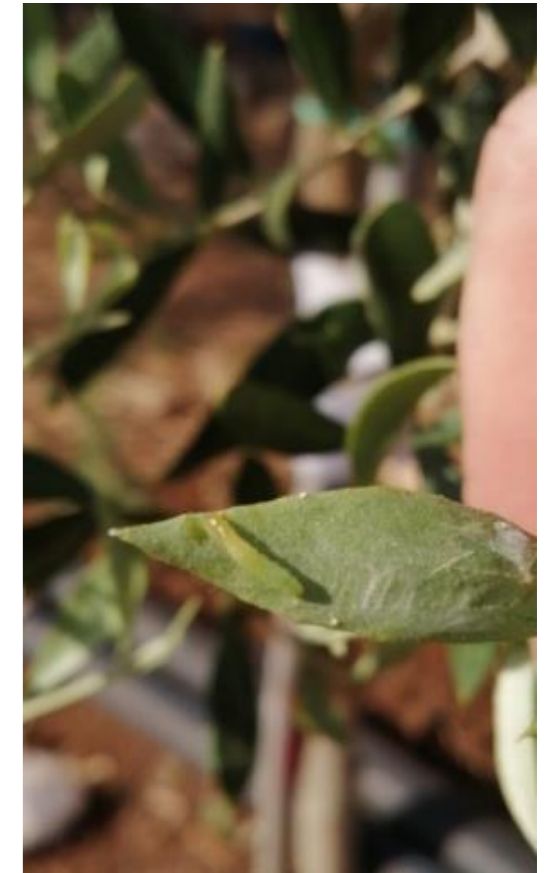
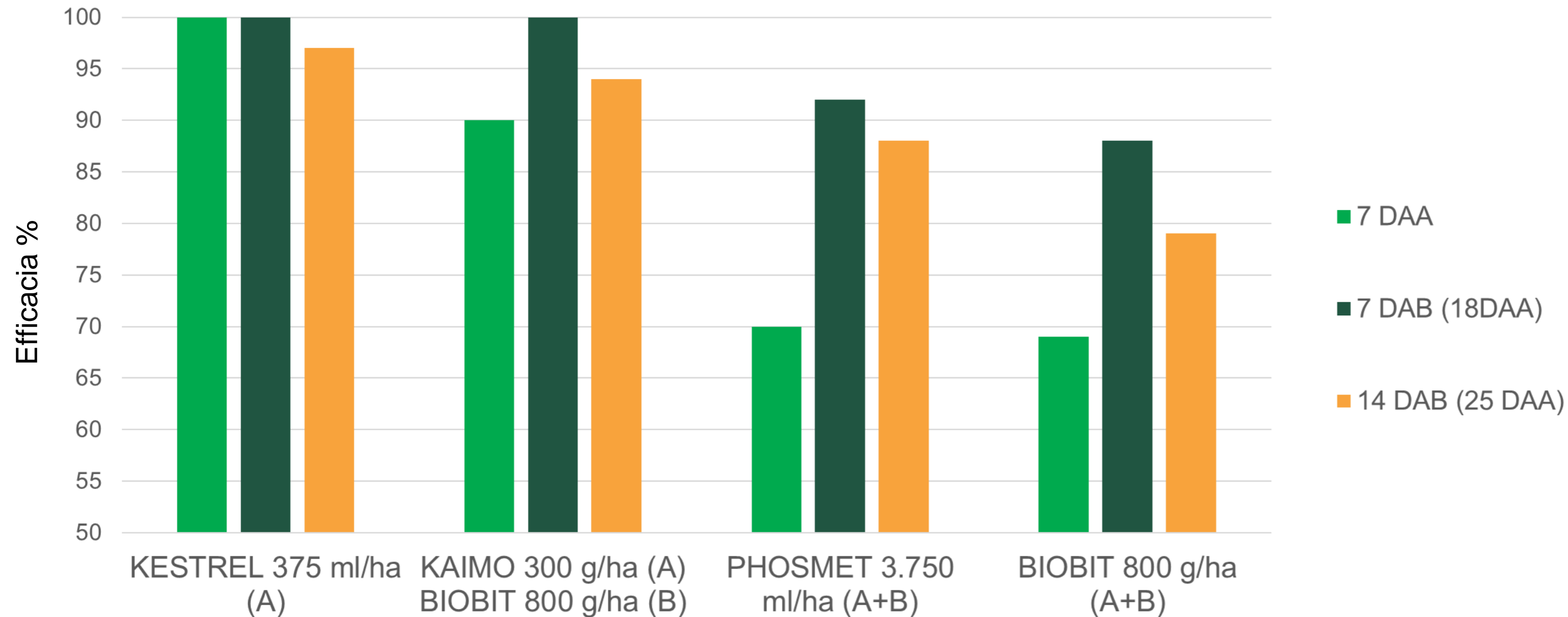
**Basso dosaggio** d'impiego

# OLIVO Efficacia su *Margaronia Palpita unionalis*\*

Centro di saggio: Agrolab Località: Bari Palese

Trattamenti: A 03-07-2021 B 14-07-2021

TESTIMONE  
7DAA – 3,5 Larve/germoglio  
7DAB – 5,5 Larve/germoglio  
14DAB – 9,5 Larve/germoglio



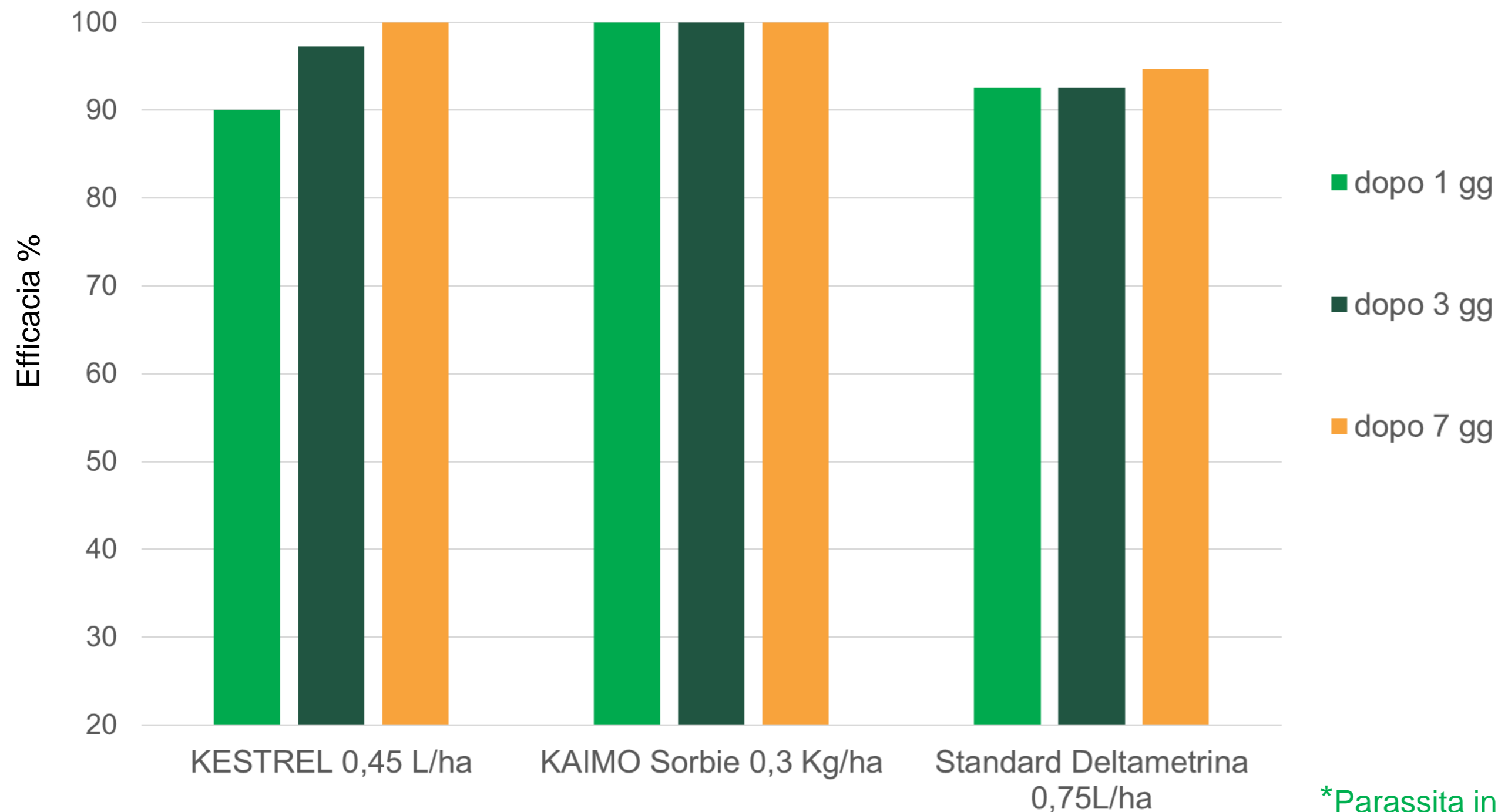
\*Parassita in corso di estensione



# OLIVO Efficacia su sputacchina *Philaenus spumarius*\*

Agroservice R&S località: Andria (BAT) varietà: Coratina

Immissione *Philaenus spumarius* su vegetazione trattata dopo 1 gg, mortalità nel tempo



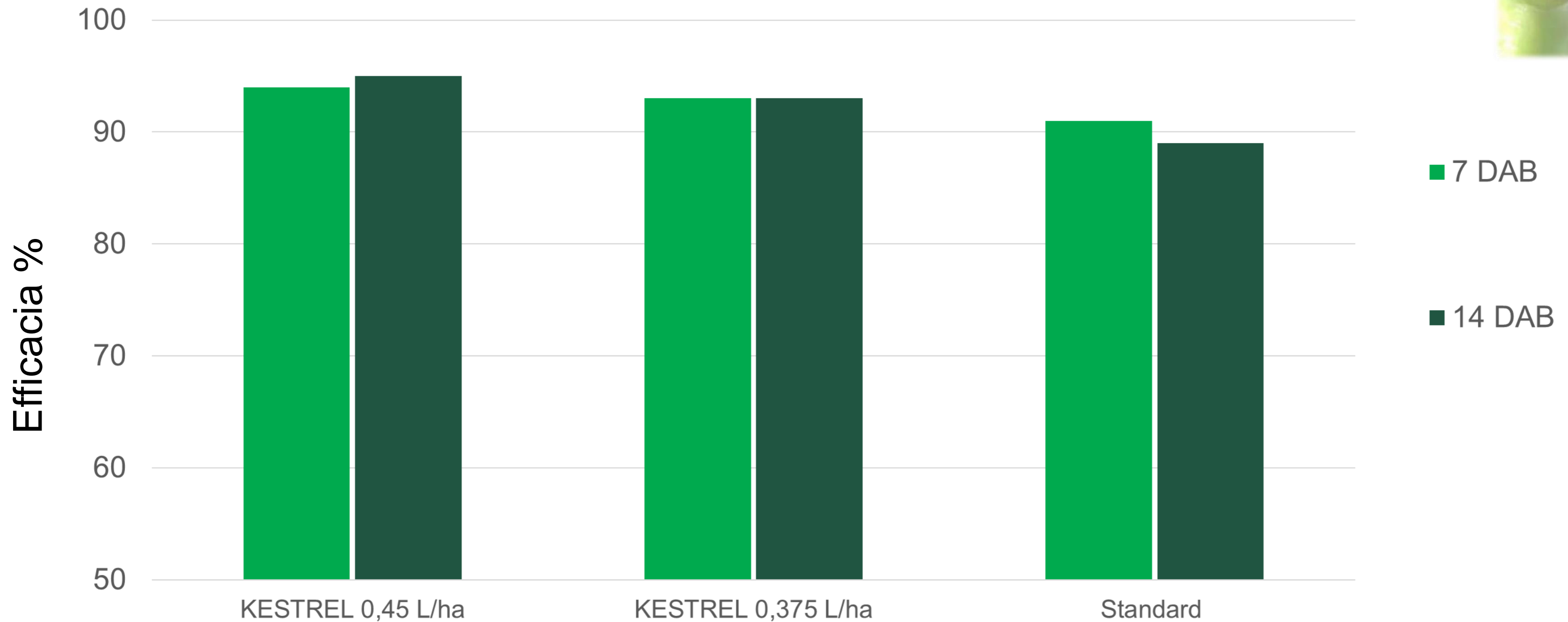
\*Parassita in corso di estensione

# OLIVO Efficacia su Mosca - *Bactrocera oleae*

Agrolab località: Monopoli (BAT) Varietà: Italia

Date applicazioni: (A) 16/10 ; (B) 29/10

Rilievi 4/11 ; 11/11



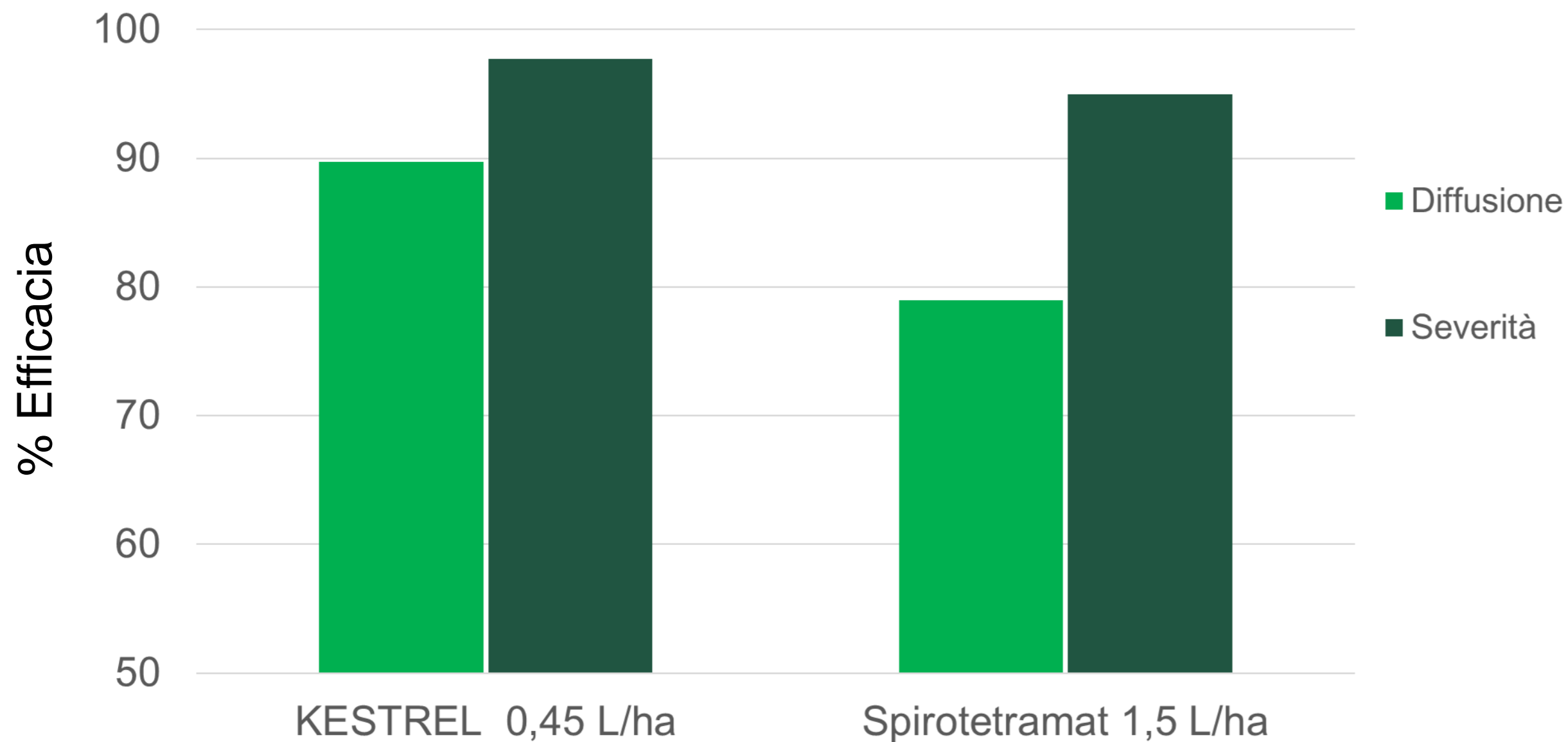
# VITE Efficacia Cocciniglia - *Planococcus ficus*\*

Centro di saggio AGREA

Trattamento 2° gen - 8 luglio 2021

Rilievo su grappolo 19 agosto 2021 (42 DA A)

Testimone 39% di grappoli colpiti 3,2 cocciniglie/grappolo



*Planococcus*





**NANDO<sup>®</sup> MAXI**

**Il partner ideale per  
la protezione di vite  
e pomacee**



 **Nufarm**  
Grow a better tomorrow



# NANDO MAXI

## Caratteristiche ed etichetta



Peronospora



Botrite

### Caratteristiche biologiche:

- **Ottima protezione peronospora e botrite**
- Azione preventiva
- Elevata resistenza dilavamento
- Prolungata durata d'azione
- **Ridotto rischio resistenze**
- **Bassa residualità**
- **Efficacia collaterale anche su Black rot e oidio**

## Impieghi in etichetta

### VITE da VINO:

**Peronospora** (*Plasmopara viticola*), intervenire preventivamente alla dose di **100 ml/hl**

**Muffa grigia** (*Botrytis cinerea*): intervenire, alla dose di **100-150 ml/hl** di acqua (massimo 1,5 l/ha); **3 trattamenti all'anno**

### MELO E PERO

Ticchiolatura, Alternaria e maculatura  
**100 ml/hl**

(massimo 1,5 l/ha) **4 trattamenti all'anno**

### Patata

Peronospora (0,3-0,4 L/ha)

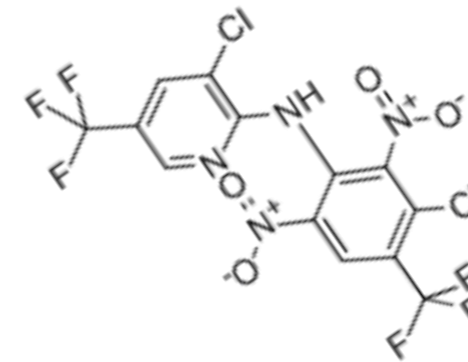
**5 trattamenti all'anno**



# FLUAZINAM ha un ampio spettro d'azione con un'efficacia inalterata negli anni



RESISTANCE BREAKER  
Cross Protection



<b>OOMICETI</b>	{	<ul style="list-style-type: none"> <li>- <i>Phytophthora sp.</i></li> <li>- <i>Plasmopara sp.</i></li> </ul>	<p><b>PERONOSPORA VITE</b> <b>PERONOSPORA PATATA</b></p>
<b>ASCOMICETI</b>	{	<ul style="list-style-type: none"> <li>- <i>Venturia sp.</i></li> <li>- <i>Botrytis sp.</i></li> <li>- <i>Monilinia sp.</i></li> <li>- <i>Guignardia bidwellii</i></li> </ul>	<p><b>TICCHIOLATURA</b> <b>BOTRITE</b> <b>MONILIA</b> <b>BLACK ROT</b></p>
<b>DEUTEROMICETI</b>	{	<ul style="list-style-type: none"> <li>- <i>Alternaria sp.</i></li> <li>- <i>Stemphylium sp.</i></li> <li>- <i>Rhizoctonia sp.</i></li> </ul>	<p><b>ALTERNARIA</b> <b>MACULATURA PERO</b> <b>RIZOCTONIA</b></p>





# Vite Prova efficacia antiperonosporica 2021



Centro di saggio: GZ

Località Rai di S.Polo di Piave (TV) Varietà: Pinot grigio

Attacco sul testimone : Foglie 95 % incidenza 49,3% severità

Grappoli 72% incidenza 40% severità

## Elenco Trattamenti:

4-05 Mancozeb 2,5 Kg/ha

11-5 Mancozeb 2,5 Kg/ha

18-5 TESI prova

25-5 TESI prova

1-6 TESI prova

8-6 TESI prova

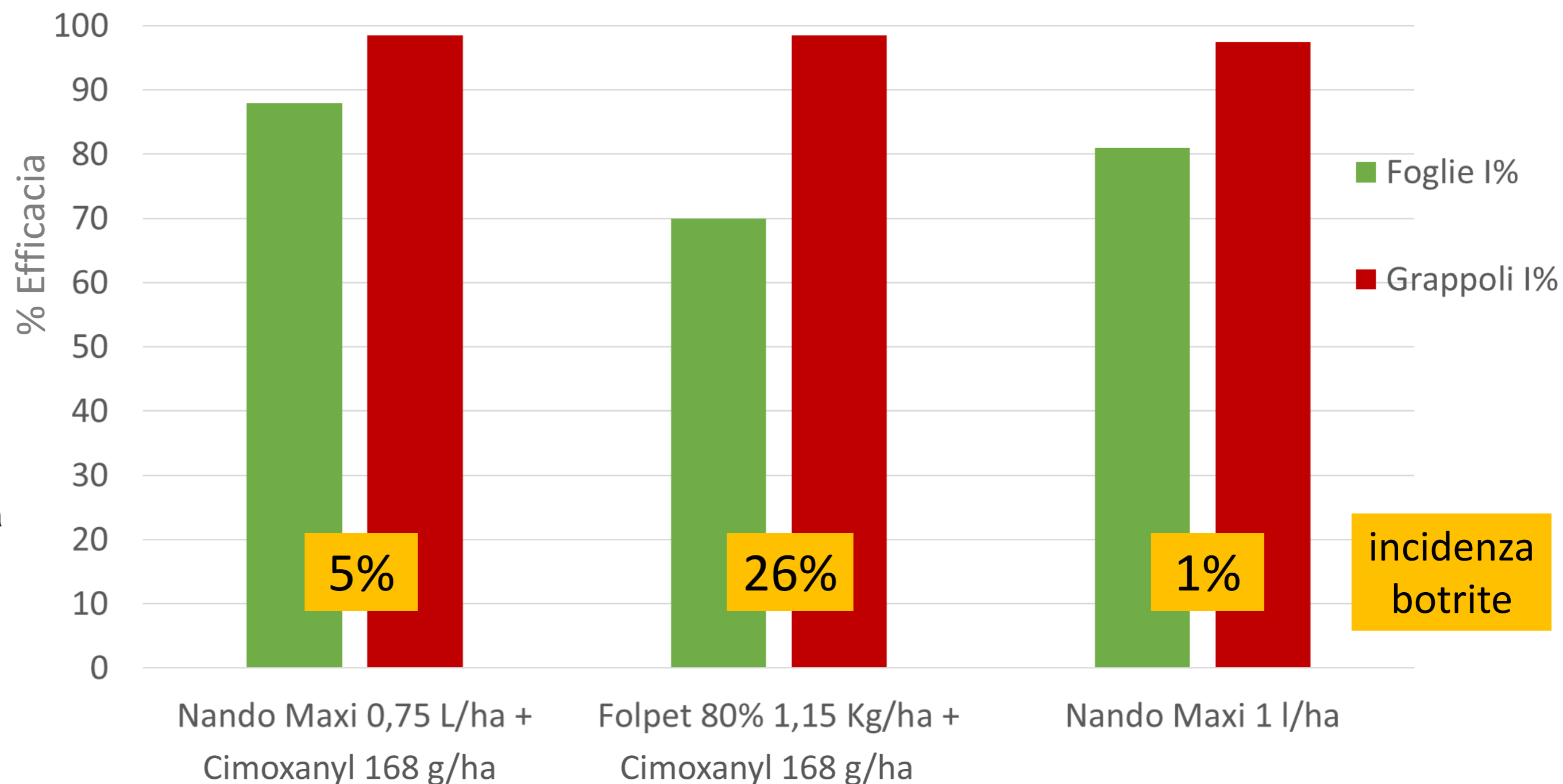
15-6 TESI prova

22-6 Zoxamide+ Cu 3 L/ha

29-6 Zoxamide + Cu 3 L/ha

15-7 Cu aziendale 3 Kg/ha

28-7 Cu aziendale 3 Kg/ha +  
Ciprodinil+Fludioxonil 0,8 L/ha





# VITE Prova efficacia antiperonosporica 2021



Centro di saggio: GZ

Località Rai di San Polo di Piave (TV)

Varietà: Pinot grigio

Foto 2/7/2021



TESTIMONE





# Vite Efficacia su black rot



Prova SAGEA S.r.l. (*Guignardia bidwelli*)

Località: **Piemonte** Varietà: **Barbera**

Volumi di applicazione: **1000 l/ha**

A (15/5) – B (24/5) – C (1/6) – D (4/6) – E (10/6) – F (14/6) – G (20/6) – H (25/6) – I (28/6) - J (7/7) - K (17/7)

n°	Prodotto	Dose g p.a./ha	% grappoli infetti 3/8/2013 (% efficacia)	% acini infetti 3/8/2013 (% efficacia)
1	Testimone	-	44,8 a	13,7 a
2	<b>NANDO MAXI</b>	500	(90,0) b	(98,3) b
3	Mancozeb	1600	(89,3) b	(98,6) b





# Grazie per l'attenzione

[roberto.balestrazzi@nufarm.com](mailto:roberto.balestrazzi@nufarm.com)



**KESTREL**<sup>®</sup>



**KAIMO**<sup>®</sup> **SORBIE**



**NANDO**<sup>®</sup> **MAXI**

sono distribuiti da:



**SUMITOMO CHEMICAL ITALIA**

**Siapa**