

Forum di Medicina Vegetale

Bari – 12 Dicembre 2018



REFLECT®
protetti fin
dai primi passi.

Caratteristiche del prodotto

Classificazione CLP

Per l'ambiente e per la salute

H302 – H319 – H332 - H361d – H410



ATTENZIONE

N. Registrazione

n° 16318 del 10.03.2017

Composizione

ISOPYRAZAM 125 g/l

Formulazione

Concentrato emulsionabile (EC)

Colture

In campo: Carota, **Pomodoro**, Cetriolo, Zucchini, Melone, Anguria e ZuccaIn serra: **Pomodoro**, Melanzana, Cetriolo, Zucchini, Melone e Anguria

Target

Oidio e Alternaria

Dose/ha

1 l/ha

N° applicazioni all'anno

2 applicazioni all'anno distanziate 14 giorni per carota e 7 giorni per le altre colture

Intervallo di sicurezza

14 giorni per Carota

7 giorni per Melone, Anguria e Zucca

1 giorno per Pomodoro, Melanzana, Cetriolo e Zucchini

Famiglia

Isopyrazam

SDHI

Mobilità

Agisce prevalentemente per contatto e in modo translaminare
Dopo l'applicazione si lega fortemente allo strato ceroso della vegetazione, formando uno scudo protettivo che impedisce la penetrazione dei patogeni e lo sviluppo della malattia

Meccanismo d'azione

FRAC (7) C2

Inibisce l'enzima succinato deidrogenasi

Attività

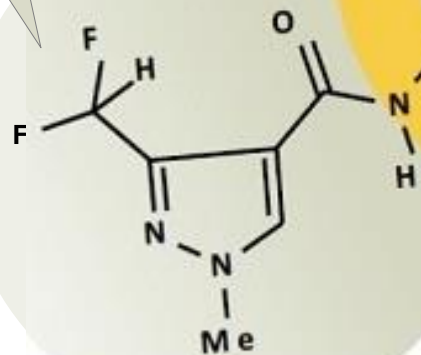
Preventiva

Persistenza d'azione (Log P)

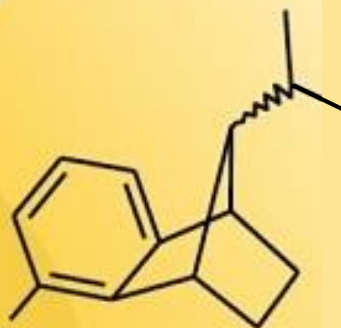
4,1

Molecola unica tra gli SDHI

Anello Pyrazolico
Fornisce un eccellente spettro di attività nei confronti dei patogeni



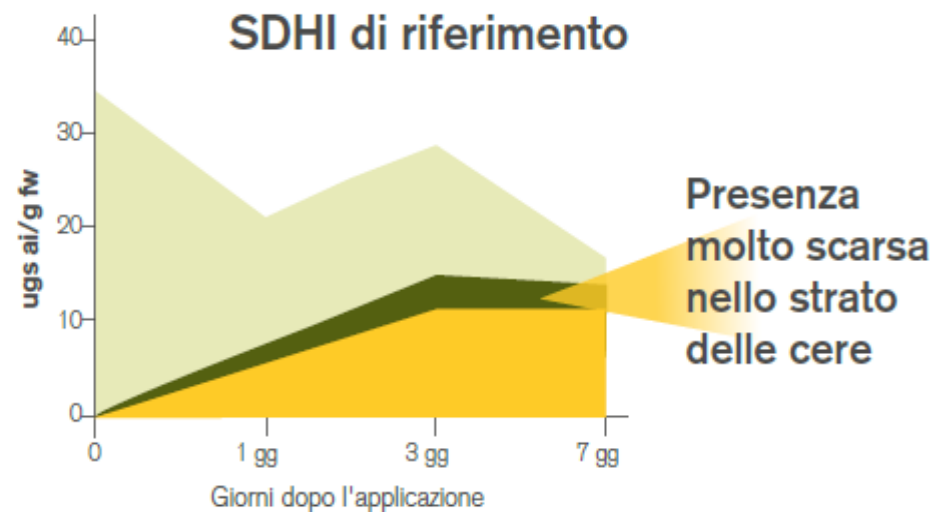
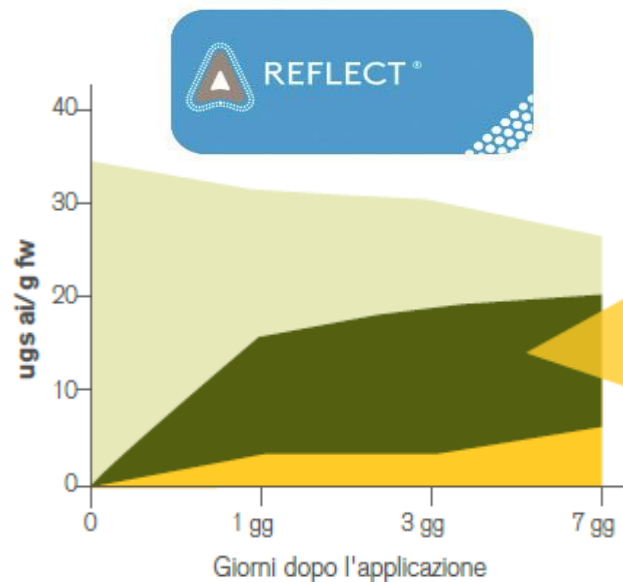
Anello Benzonorbornene
Forti proprietà leganti con le cere cuticolari della vegetazione



ADAMA

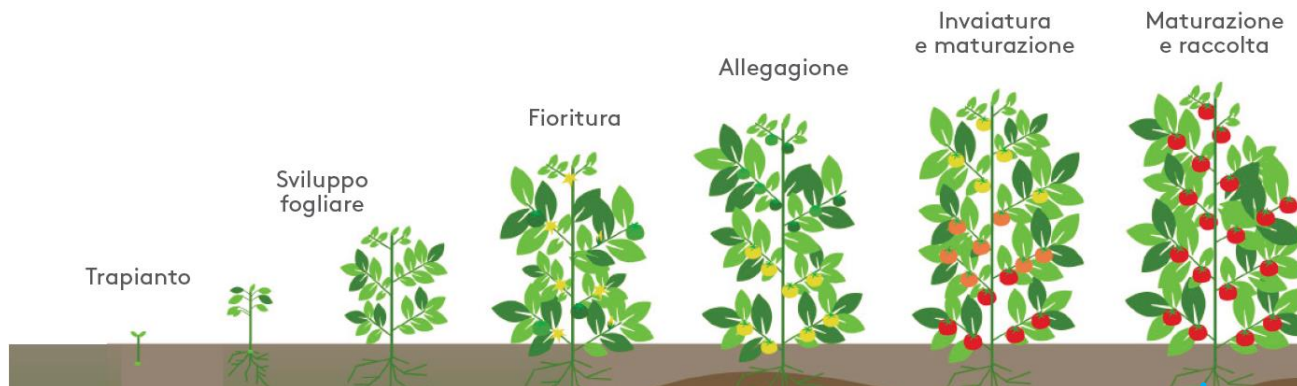


Dopo l'applicazione parte della sostanza attiva contenuta in REFLECT® si ridistribuisce nelle cere cuticolari con movimento translaminare. Questo accumulo fornisce una barriera protettiva duratura, non soggetta a dilavamento.



● Tessuto (vascolare) ● Strato di cere ● Superficie fogliare





Su alternaria: possibilità di effettuare 2 trattamenti alternati a **ZAKEO® 250 SC** o **MAVITA® 250 EC**

Su oidio: possibilità di effettuare 2 trattamenti alternati a **NIMROD® 250 EW** o **ZAKEO® 250 SC** o **MAVITA® 250 EC**

COLTURA	AVVERSITA'	DOSI	N.TRATT	PHI
In campo e serra: Pomodoro	Alternaria (<i>Alternaria</i> spp.) Oidio (<i>Leveillula taurica</i> , <i>Oidium lycopersici</i>)	1 l/ha	2 (7 giorni di intervallo)	1 giorno per Pomodoro



Importanza della bagnatura/distribuzione

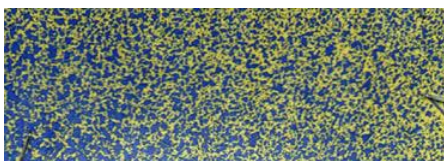
REFLECT (1 l/ha)



STANDARD



REFLECT® viene applicato preventivamente. Fondamentale è un'uniforme distribuzione sulla vegetazione (sia sulla pagina superiore che inferiore).



REFLECT® agisce in modo translaminare con azione preventiva. Inibisce la germinazione di conidi/appressori e blocca l'ulteriore sviluppo del fungo sulla coltura.



Intervalli di pre-raccolta brevi, in linea con le esigenze della filiera

Isopirazam è registrato a livello europeo e possiede l'import tolerance per gli USA.

COLTURA	LMR (ppm=mg/kg)	PHI (giorni)
Pomodoro (in campo e serra)	0,5	1
Melanzana (in campo e serra)	0,5	1
Carota	0,2	14
Cucurbitacee con buccia edibile (Cetriolo e Zucchino)	0,4	1
Cucurbitacee con buccia non edibile (Melone, Zucca e Anguria)	0,3	7

Prove eseguite su Pomodoro e Cetriolo per il mercato fresco, hanno evidenziato che REFLECT® non ha effetti sui frutti trattati, in termini di colore, omogeneità dei cluster, micro-fessure sui frutti, pH e °Brix.



Compatibile con beneficials e bombi

REFLECT® ha un buon profilo eco-tossicologico nei confronti di api, artropodi utili e microrganismi del suolo. Non comporta alcun effetto avverso alle dosi di impiego riportate in etichetta.



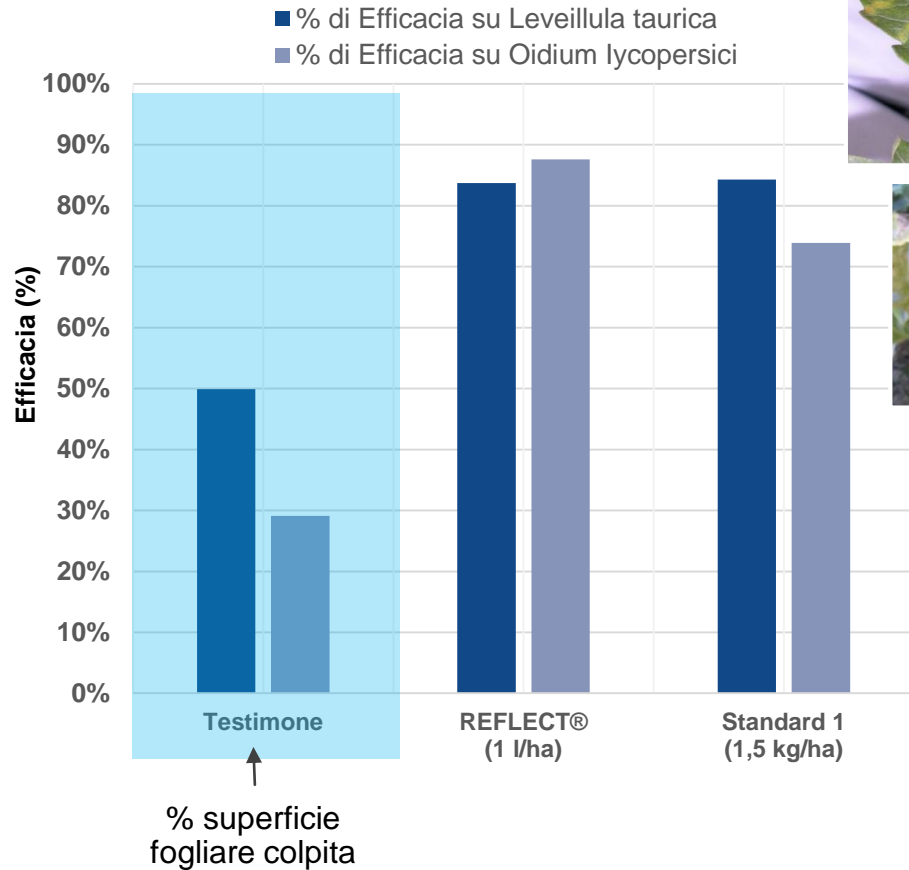
TARGET	CLASSE TOSSICOLOGICA (IOBC)
<i>Amblyseius swirskii</i>	1
<i>Orius laevigatus</i>	1
<i>Encarsia formosa</i>	1
<i>Nesidiocoris tenius</i>	1
Bumble bees	1

:* Class of toxicity according to IOBC
 IOBC International Organisation for Biological Control Classification:
 Low risk (IP coding = 1), Medium risk (IP coding = 2), Low to High risk (IP coding = 4) and High risk (IP coding = 8)

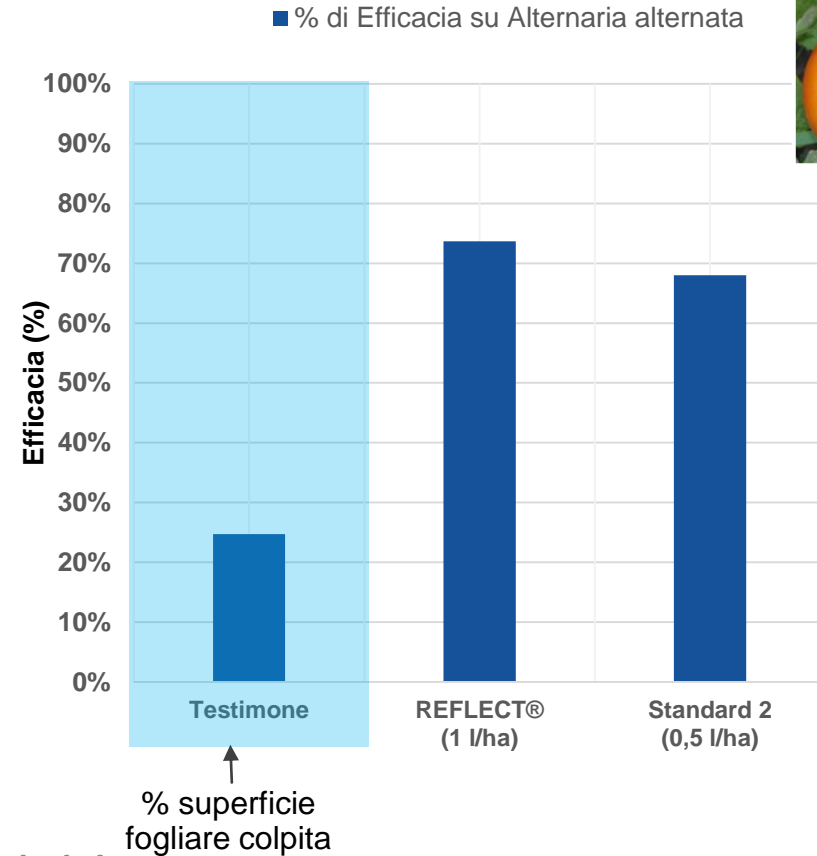


Prove di efficacia su pomodoro

Media di 28 prove condotte su pomodoro in pieno campo
Anno: 2009 - 2013- Target: *Leveillula taurica*,
Oidium lycopersici



Media di 12 prove condotte su pomodoro in pieno campo
Target: *Alternaria alternata*



- Elevata **efficacia preventiva**
- Importante **azione bloccante**
- Attivo su alternaria e su entrambe le forme di oidio**
- Molecola unica** tra gli SDHI
- Brevi intervalli di sicurezza**
- Protezione duratura** (resistenza al dilavamento e ai raggi UV)
- Compatibile con beneficials**
- Ottima **miscibilità**
- Ideale all'interno dei programmi di **difesa integrata**
- Buon profilo residuale**
- Elevata **selettività** sulla coltura

