

30° Forum di
Medicina Vegetale

"The challenge
of the future
in plant protection"



Mercoledì
12 Dicembre 2018
ore 9.15

Nicolaus Hotel
Via Cardinale A. Ciasca, 27
70124 BARI

«OMNERA LQM, la nuova soluzione FMC per il diserbo dei cereali»

Paolo Ruggiero

FMC

THE
NATURE
OF NEXT

FMC

ARGOMENTI

OMNERA® LQM®

Dispersione oleosa

Erbicida di post-emergenza selettivo per frumento tenero e duro, orzo, avena, segale e triticale



BATTLE DELTA®

soluzione per il diserbo di pre e post emergenza precoce dei cereali a paglia

FMC

THE
NATURE
OF NEXT
FMC

OMNERA[®] LQM[®]

Dispersione oleosa

Erbicida di post-emergenza selettivo per frumento tenero e
duro, orzo, avena, segale e triticale

FMC

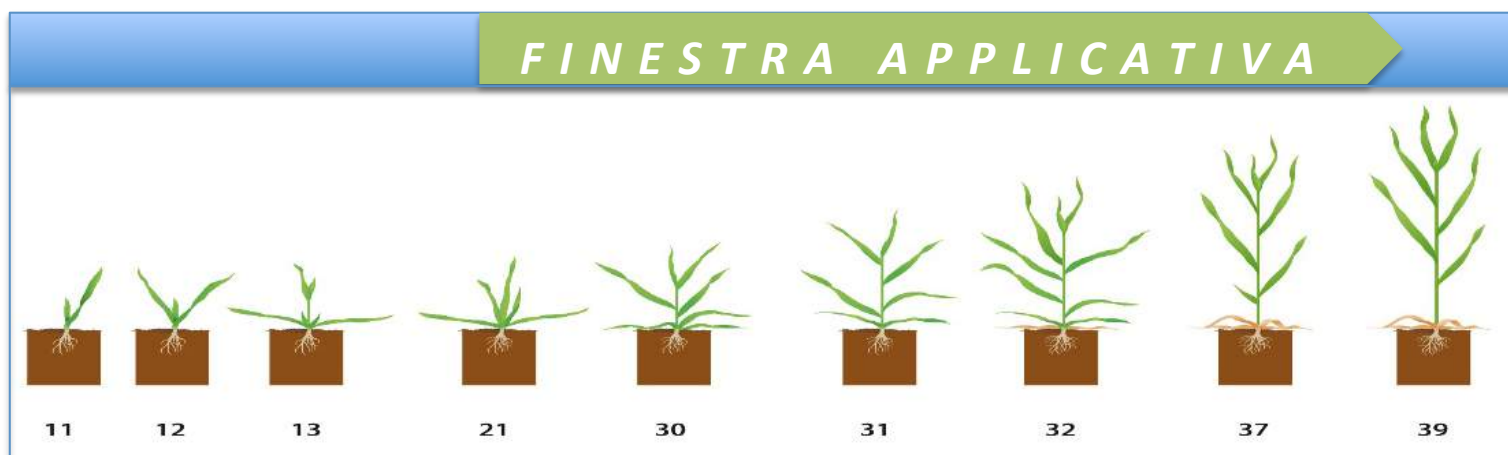
OMNERA® LQM® DESCRIZIONE

COMPOSIZIONE	Metsulfuron + thifensulfuron + fluroxypyr (5 + 30 + 135 g/L)
FORMULAZIONE	DISPERSIONE OLEOSA - OD
DOSAGGIO	0.75-1 L/ha (dose massima per trattamenti tardivi)
COLTURE	Frumento duro e tenero, orzo, avena, segale e tritcale
FINESTRA APPLICATIVA	POST-EMERGENZA
INFESTANTI CHIAVE	efficace verso le principali infestanti a foglia larga dei cereali come <i>papavero, senape, gallium, matricaria, fumaria</i>
CONFEZIONE	Bottiglia da 1 litro
REGISTRAZIONE	N. 16313 - Decreto del 3 Ottobre 218

FINESTRA APPLICATIVA

OMNERA® LQM®

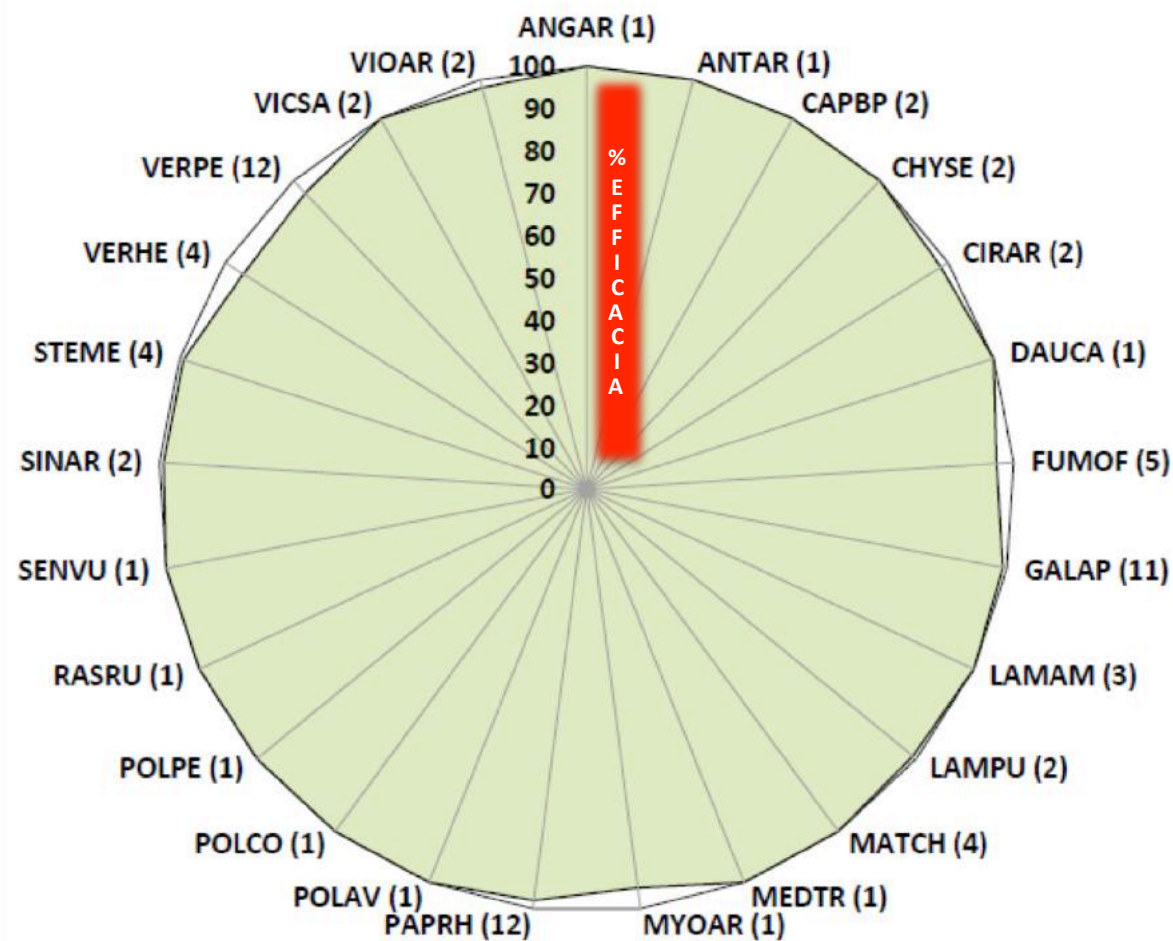
- ✓ OMNERA LQM va applicato in post emergenza della coltura, da inizio accestimento fino allo stadio di foglia a bandiera (BBCH20 to BBCH39)
- ✓ La finestra applicative di Omnera® LQM® è molto ampia e permette di applicare il prodotto anche tardivamente
- ✓ Il miglior controllo delle infestanti si ottiene quando Omnera® LQM® viene applicato su infestanti giovani e in attiva crescita (2 to 6 foglie).



SPETTRO D'AZIONE

OMNERA® LQM®

% di controllo sulle principali infestanti



FMC

THE
NATURE
OF NEXT

FMC

OMNERA LQM: PROVE R&D



Matricaria camomilla

Centaurea cyanus

Viola arvensis

Lamium purpureum

Papaver rhoeas

Veronica persica

Galium aparine

Stellaria media

Standard di riferimento

Standard di riferimento

Standard di riferimento

OMNERA™LQM™ 1L/ha
[Metsulfuron + Thifensulfuron + Fluroxypyr]

FMC

FMC

OMNERA[®] LQM[®]

PROVE 2018

Location
Crop and Variety
Planting date:
Target pest:

Cerignola (FG)
Winter Wheat, Saragolla
12-Dec-16

Weeds

Broadleaves weeds
Gallium aparine 12 p/m² BBCH12,
Convolvulus arvensis 8 p/m² BBCH12

Equipment:
Spray volume (l/ha):

backpack/knapsack with bar
300 L/ha

Applications:

24/3 crop BBCH25

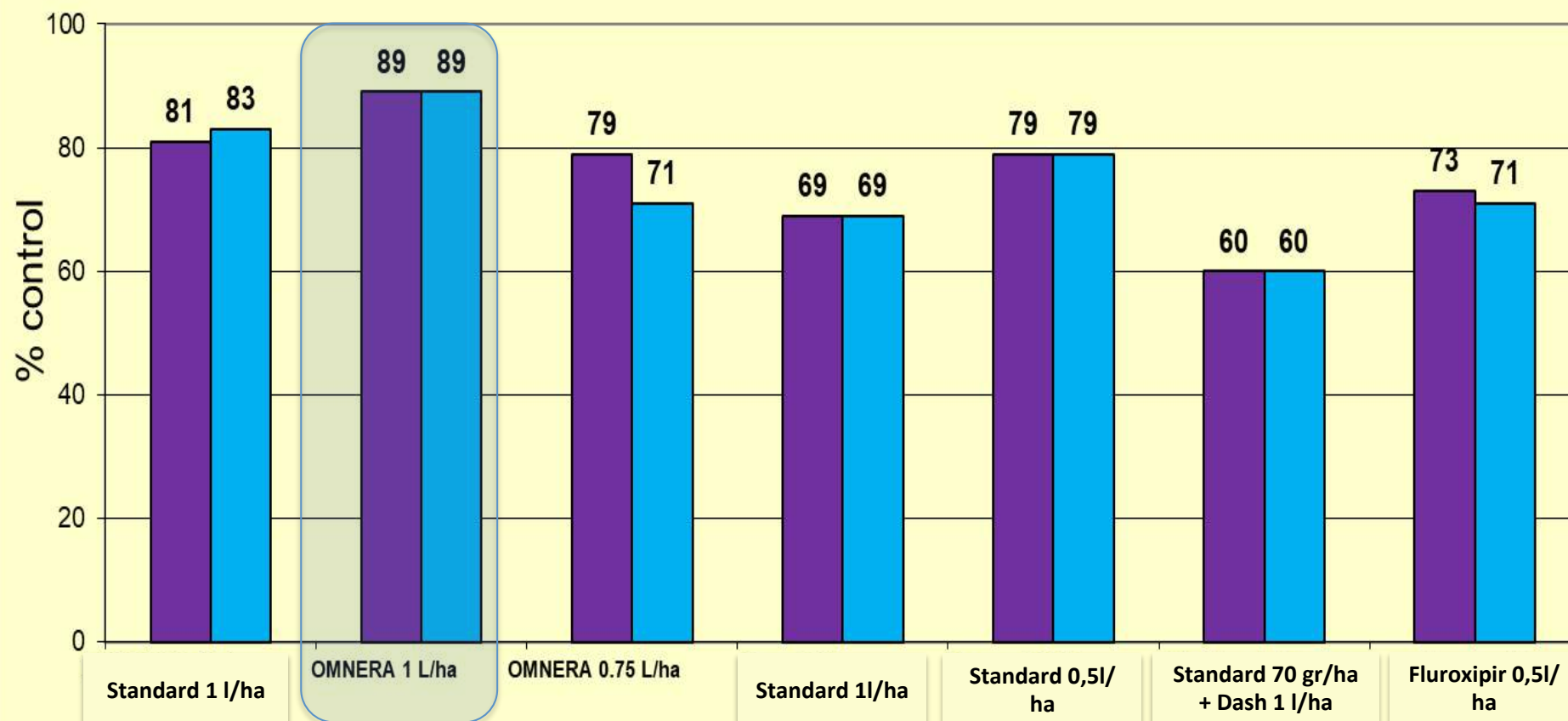
Assesment:

7/4, 28/4, 19/5

■ % control GALAP

ITP-17-030 Agri2000, % control on GALAP 12 p/m² BBCH12, and CONAR 8 p/m² BBCH12 (28/4)

■ % control CONAR



OMNERA® LQM®

PROVE 2018

Location
Crop and Variety
Planting date:
Target pest:

Cerignola (FG)
Winter Wheat, Saragolla
12-Dec-16

Weeds

Broadleaves weeds
Veronica persicaria 6 p/m² BBCH12,
Fumaria officinalis 6 p/m² BBCH12

Equipment:
Spray volume (l/ha):

backpack/knapsack with bar
300 L/ha

Applications:

24/3 crop BBCH25

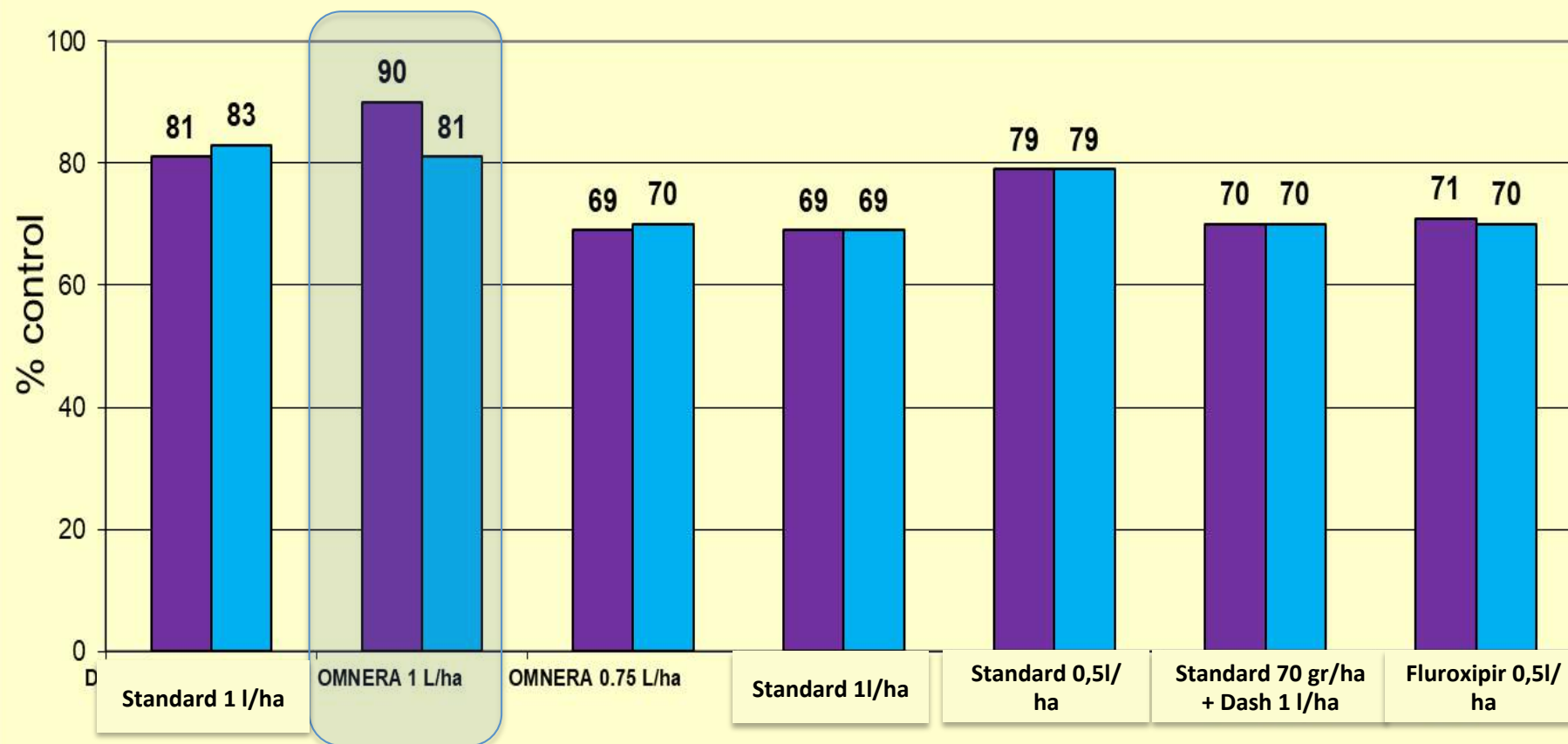
Assesment:

7/4, 28/4, 19/5

■ % control VERPE

■ % control FUMOF

ITP-17-030 Agri2000, % control on VERPE 6 p/m² BBCH12, and FUMOF 6 p/m² BBCH12 (28/4)



OMNERA® LQM®

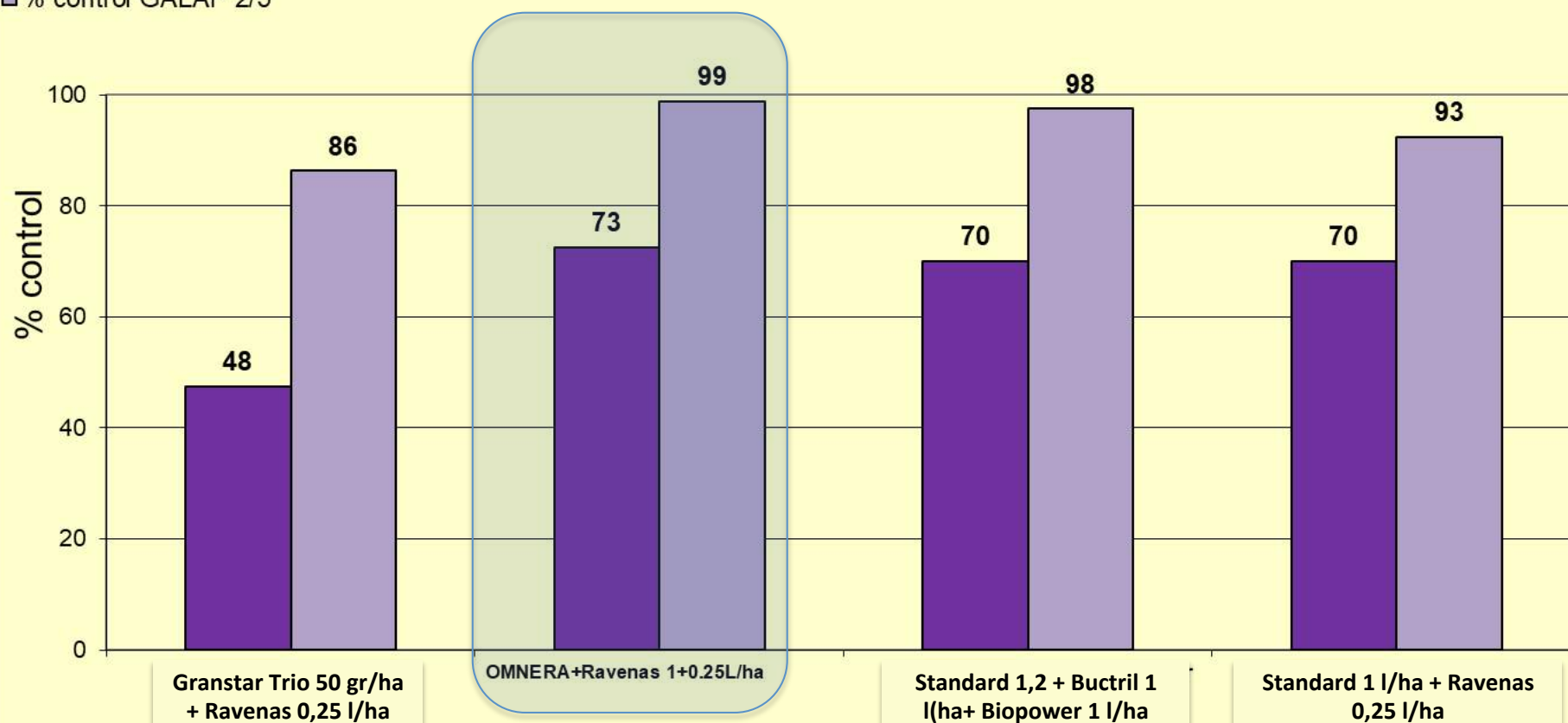
PROVE 2018

Location	Agro di Spianazzola (Barletta Trani)
Crop and Variety	Winter Wheat, durum Iride
Planting date:	15-dic-17
Target pest:	Broadleaves weeds
Weeds	<i>Gallium aparine</i> 45 p/m2, BBCH 34-55
Equipment:	backpack/knapsack with bar
Spray volume (l/ha):	300 L/ha
Applications:	03/04/2018, BBCH29
Assesment:	17/4, 24/4, 2/5

■ % control GALAP 17/4

■ % control GALAP 2/5

ITA-18-mkt2 Anadiag, % control on *Gallium aparine* 45 p/m2, BBCH 34-55 (17/4 vs 2/5)



OMNERA® LQM®

COLTURE IN SUCCESSIONE

Previa aratura di circa 30 cm di profondità

A partire dall'estate
stesso anno di
applicazione

- MAIS
- SORGO
- SOIA
- RADICCHIO
- BROCCOLO
- FINOCCHIO
- SPINACIO
- POMODORO

A partire
dall'autunno stesso
anno di
applicazione

- CEREALI
- GRAMINACEE
- FORAGGERE
- FAGIOLO
- FAGIOLINO
- COLZA
- FAVA
- FAVINO
- VECCIA
- PISELLO
- PISELLO PROTEICO
- CECE
- SULLA
- TRIFOGLIO
- ERBA MEDICA

A partire dalla
primavera
dell'anno
successivo a quello
dell'applicazione

- GIRASOLE
- BARBABIETOLA DA
ZUCCHERO
- PATATA
- CIPOLLA
- MELONE

VANTAGGI DELLA FORMULAZIONE LQM

OMNERA® LQM®

AGENTI
DISPERDENTI

AGENTI
EMULSIONANTI
E ADDENSANTI

OLIO DI SOIA

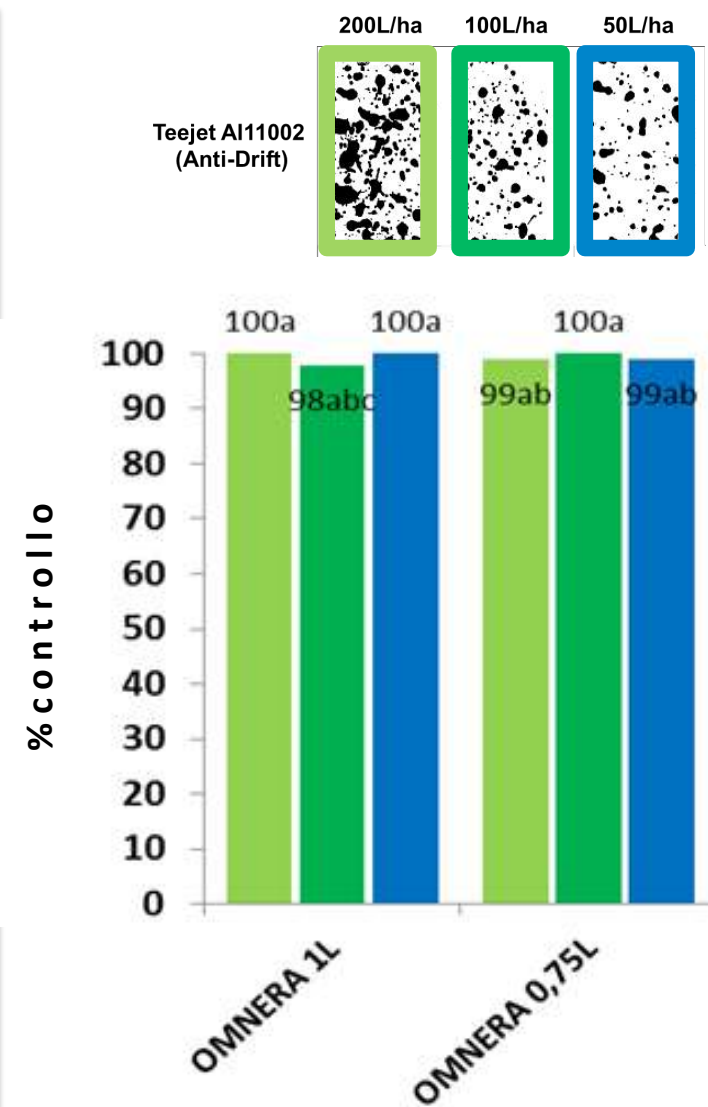
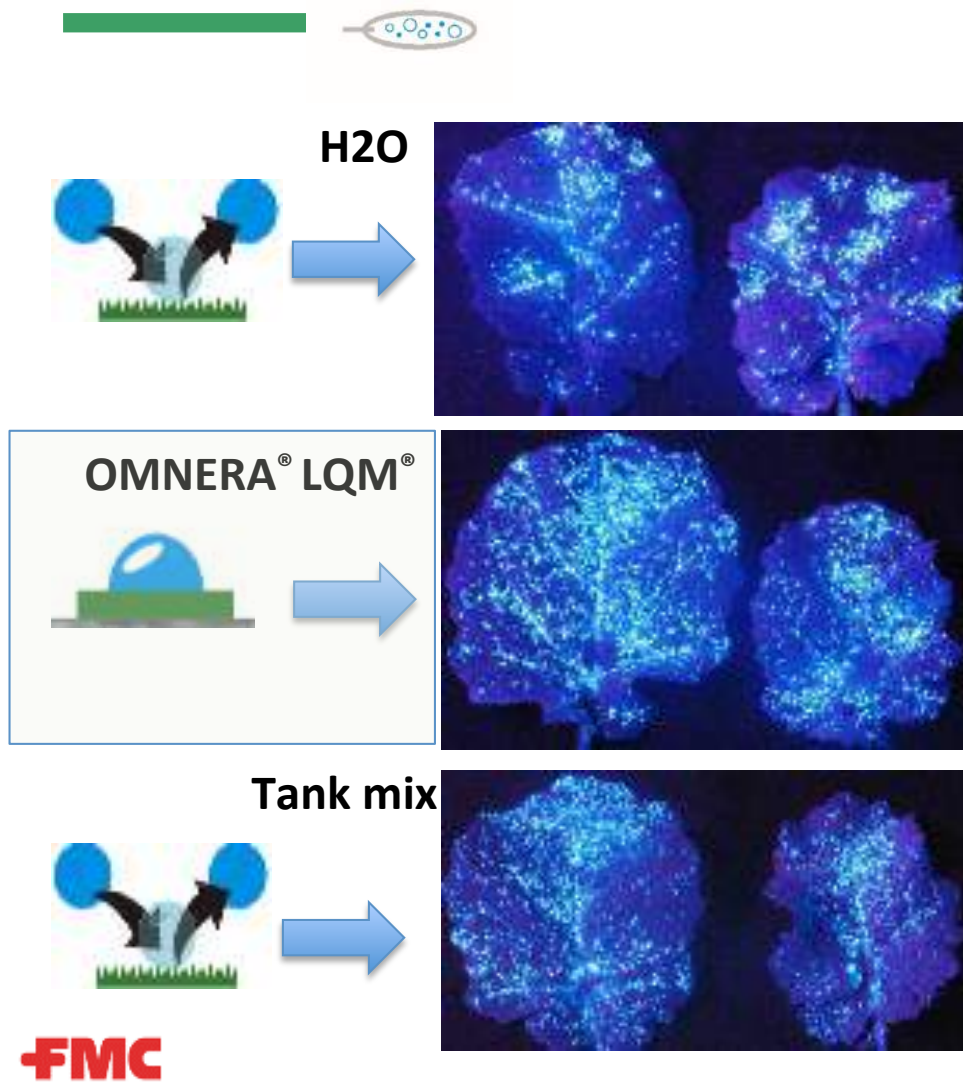


OMNERA LQM



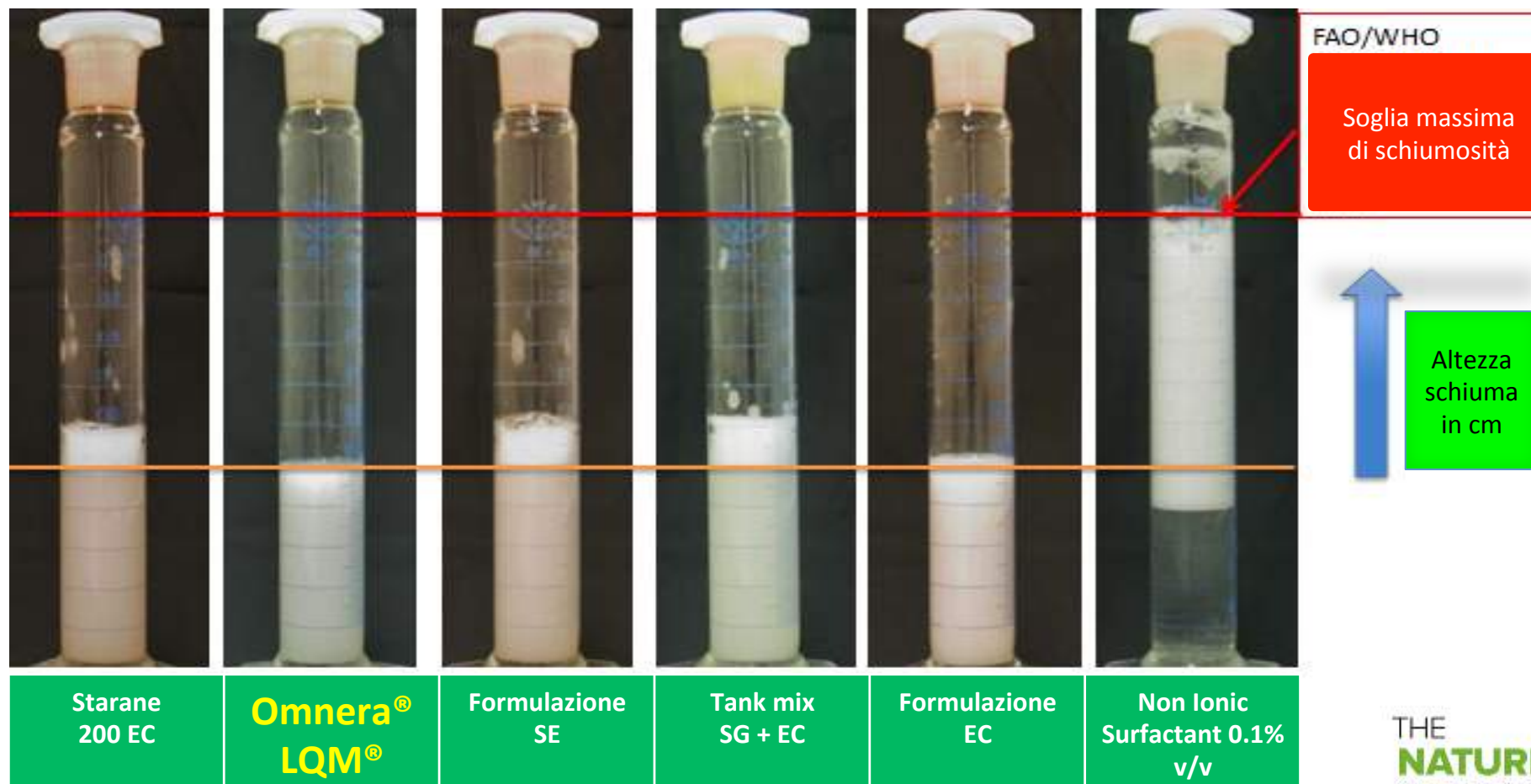
OMNERA IN SOLUZIONE

MIGLIORE DISTRIBUZIONE



VANTAGGI DELLA FORMULAZIONE LQM

Schiumosità



VANTAGGI DELLA FORMULAZIONE LQM



Omnera® LQM® ottimizza la bagnatura fogliare e l'efficienza del prodotto



Omnera® LQM® ottimizza la copertura fogliare



Omnera® LQM® aumenta l'assorbimento dei principi attivi



Omnera® LQM® favorisce l'assorbimento degli attivi e lo preserva dagli agenti atmosferici



BATTLE DELTA®

Nuova miscela **ERBICIDA**
per il diserbo di pre e post
emergenza precoce
dei cereali a paglia



FMC



Scheda tecnica del prodotto



Impiego autorizzato su: frumento, orzo, segale e triticale

Composizione: Flufenacet 400 g/l + Diflufenican 200 g/l (SC)

Target: Infestanti graminacee e dicotiledoni

Dose: 0,6 l/ha (240+120 g a.i./ha)

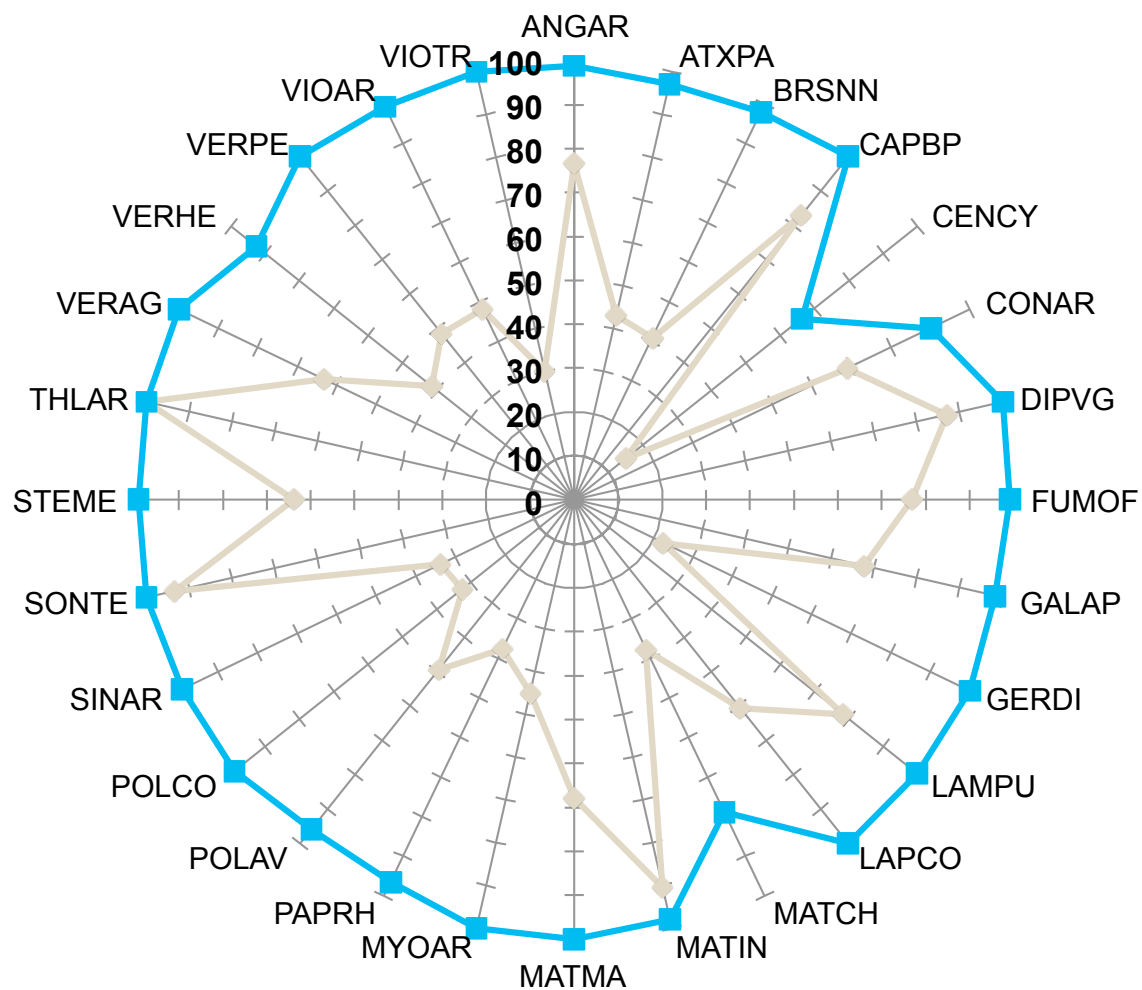
Epoca applicativa:

- ✓ pre-emergenza Frumento tenero
- ✓ post-emergenza precoce Frumento tenero e duro (1-3 foglie vere)

Registrazione: n° 16041 del 16/01/2017



BATTLE DELTA® - Spettro d'azione



—◆— Reference Flufenacet product**: 0.5 l/ha (250 g ai/ha)

—■— Battle Delta®: 0.6 l/ha (240 + 120 g ai/ha)

Infestanti dicotiledoni sensibili

Papavero comune	Papaver rhoeas
Fumaria comune	Fumaria officinalis
Attaccamani	Galium aparine
Stellaria	Stellaria media
Veronica comune	Veronica persica
Veronica a foglie d'edera	Veronica hederifolia
Senape selvatica	Sinapis arvensis
Viola dei campi	Viola arvensis
Correggiola	Polygonum aviculare
Farinello	Chenopodium album



BATTLE DELTA® - Spettro d'azione

Infestanti graminacee sensibili

Coda di volpe	<i>Alopecurus myosuroides</i>
Loietto	<i>Lolium spp</i>
Scagliola minore	<i>Phalaris minor</i>
Fienarola annuale	<i>Poa annua</i>
Cappellini dei campi	<i>Apera spica-venti</i>

Infestanti graminacee parzialmente sensibili

Avena	<i>Avena spp</i>
-------	------------------



30° Forum di
Medicina Vegetale

"The challenge
of the future
in plant protection"



Mercoledì
12 Dicembre 2018
ore 9.15

Nicolaus Hotel
Via Cardinale A. Ciasca, 27
70124 BARI

GRAZIE PER L'ATTENZIONE

Best wishes from

FMC