



Il nuovo antioidico naturale
per la difesa di vite e
orticole

SONATA



30° Forum di medicina vegetale
Bari, 12 dicembre 2018

Michele Curci





Scheda tecnica

**In corso di
registrazione**

Antiodico naturale

Composizione	Bacillus pumilus ceppo QST 2808 14,35 g/l	
Formulazione	Sospensione concentrata	
Confezione	5 L	
Colture	<ul style="list-style-type: none">• VITE (UVA DA TAVOLA E DA VINO)	
	<ul style="list-style-type: none">• POMODORO, MELANZANA, PEPERONE, CETRIOLO, ZUCCHINO, MELONE, COCOMERO, ZUCCA (IN PIENO CAMPO E IN SERRA)	
	<ul style="list-style-type: none">• FRAGOLA, FRUTTI DI PIANTE ARBUSTIVE E ALTRA PICCOLA FRUTTA E BACCHE (IN PIENO CAMPO E IN SERRA)	
Dose	<ul style="list-style-type: none">• Vite:• Fragola e piccoli frutti:• Solanacee e Cucurbitacee:	<ul style="list-style-type: none">5 l/ha5-10 l/ha5-10 l/ha



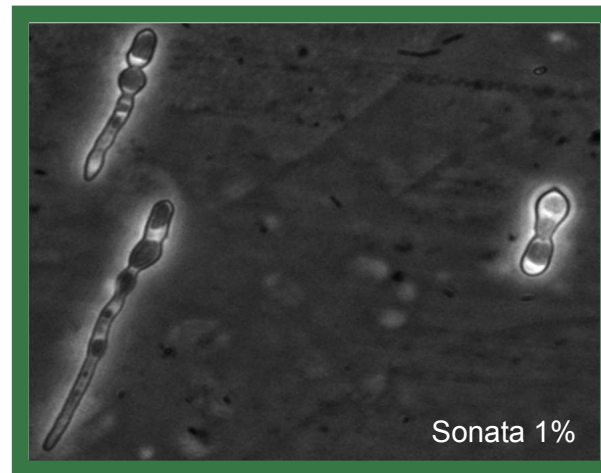
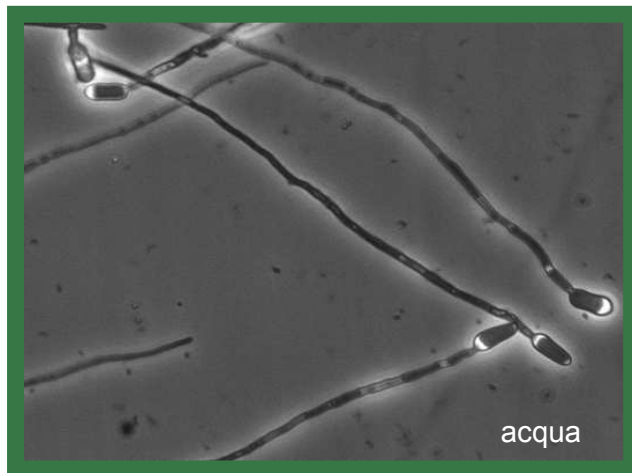


SONATA®

Nuovo meccanismo
d'azione

FUNGICIDA FOGLIARE DI CONTATTO

Previene la germinazione delle spore fungine



Modifiche morfologiche di spore di *Colletotrichum* in coltura liquida.






SONATA®

Nuovo meccanismo
d'azione

Inibisce la sintesi della parete cellulare fungina

COME?

 **Produce Amino-zuccheri**
(trasportati nella cellula e fosforilati)

 **Inibisce enzima glucosamina 6-fosfato sintetasi**
(enzima che utilizza il glucosio per la costruzione della parete cellulare fungina)





SONATA[®]

AZIONE DIRETTA

Promuove la Resistenza Sistemica Indotta nelle piante (ISR)

COME?

-  Attiva la produzione di **acido jasmonico**
(che viene trasportato nel sistema vascolare senza reazioni di ipersensibilità)
-  Attiva **reazioni di difesa**
dagli attacchi di microorganismi patogeni, promuovendo la crescita delle piante

Nuovo meccanismo
d'azione



SONATA[®]

Tanti vantaggi

-Poco attivo a basse temperature
-Rischio fitotossicità ad alte temperature

Irritante e con un odore sgradevole

Degrada e corrode le plastiche di copertura

Zolfo



Attività non legata alla temperatura

Non fitotossico su vegetazione e fiori (orticole)

Inodore e con un profilo tossicologico favorevole

Non degrada le plastiche di copertura





Spettro d'azione

COLTURA	Patogeno	Dose L/ha
VITE (UVA DA TAVOLA E DA VINO)	Erysiphe necator	5
FRAGOLA, FRUTTI DI PIANTE ARBUSTIVE E ALTRA PICCOLA FRUTTA E BACCHE (IN PIENO CAMPO E IN SERRA)	Sphaerotheca macularis, Sphaerotheca mors-uvae	5 - 10
POMODORO, MELANZANA, PEPERONE, CETRIOLO, ZUCCHINO, MELONE, COCOMERO, ZUCCA (IN PIENO CAMPO E IN SERRA)	Leveillula taurica, Oidium lycopersici Sphaerotheca fuliginea, Erysiphe cichoracearum, Podosphaera xanthii	5 - 10

 Non è necessario un intervallo pre-raccolta

 Massimo 6 trattamenti/anno



SONATA[®]

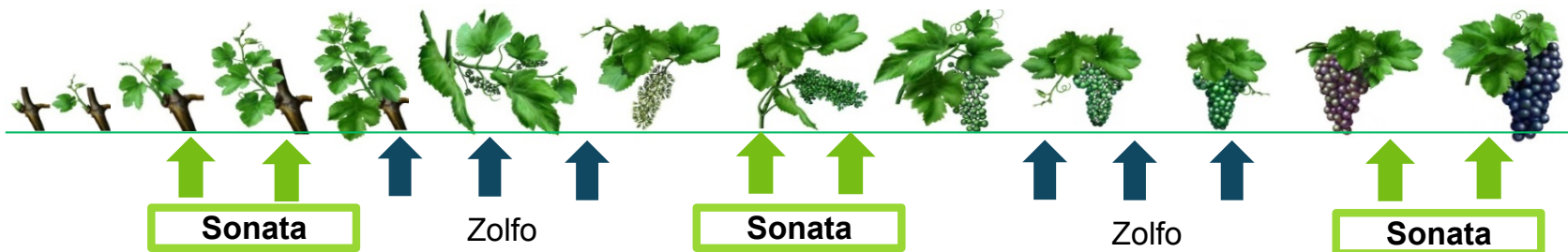
Posizionamento tecnico Vite vino e tavola

(Massimo 6 trattamenti/anno)

BBCH



Biologico



BBCH



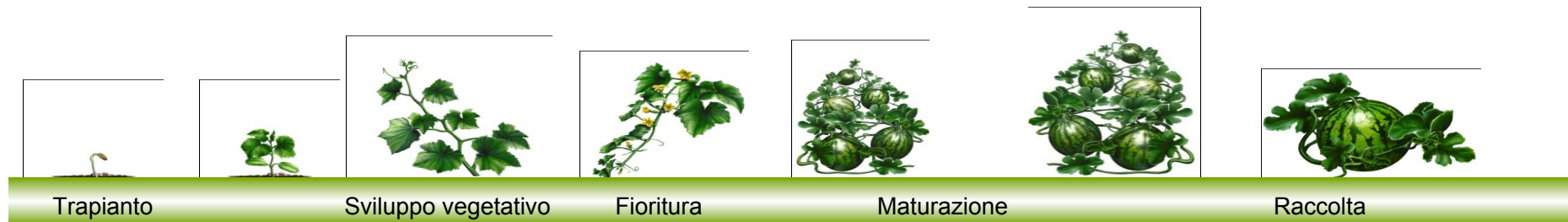
Integrato





SONATA[®]

Posizionamento tecnico **Orticole - integrato** (Massimo 6 trattamenti/anno)



*Verificare sempre in etichetta elenco colture registrate



SONATA[®]

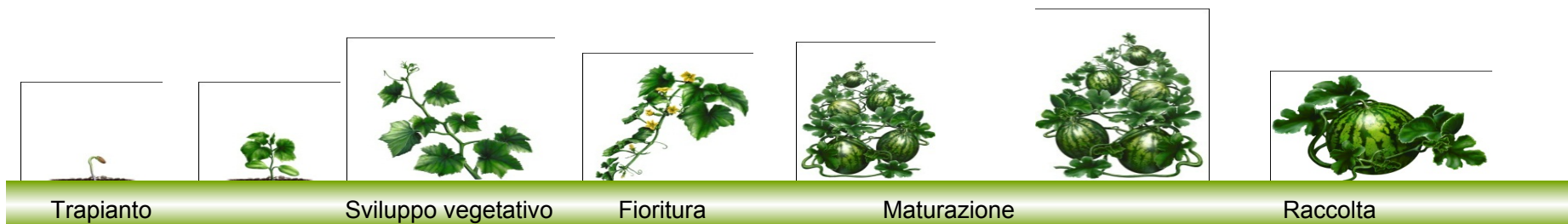
Posizionamento tecnico Orticole - **biologico** (Massimo 6 trattamenti/anno)



Formulati
con \neq MoA
(es. Zolfo)



Formulati
con \neq MoA
(es. Zolfo)



*Verificare sempre in etichetta elenco colture registrate



★ In corso di registrazione

Offerta Bayer 2019

Le nostre soluzioni di origine naturale



Coniothyrium minitans



Cu solfato tribasico



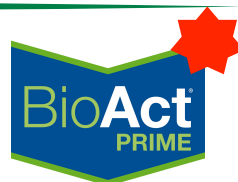
Bacillus subtilis



Bacillus subtilis



Bacillus pumilus



Paecilomyces lilacinus



Blend 3 terpeni



Trappola/Deltametrina



Ferro chelato



*Grazie per
l'attenzione!*



Buone Feste!

