



Agriculture Division of DowDuPont

30° Forum Medicina Vegetale

Bari, 12 dicembre 2018

Marilena Porto



Agriculture Division of DowDuPont

Closer: : novità per il controllo degli insetti ad apparato boccale pungente-succhiante

Bari, 12 dicembre 2018

Marilena Porto

Isoclast™ active: la molecola

Closer™

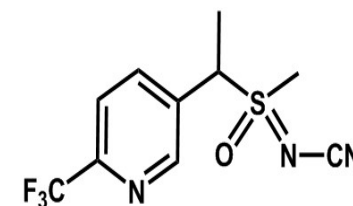
Isoclast™ active

INSETTICIDA

— **Sulfoxaflor** è la nuova sostanza attiva insetticida per il controllo di insetti con apparato boccale pungente-succhiante;

— È il solo membro delle sulfoximine, nuova classe chimica identificata da IRAC nel sub-gruppo 4C;

— Presenta un modo d'azione unico e assenza di resistenza crociata con ogni altra chimica attualmente in mercato.



Isoclast™ active



Closer™: il prodotto

Closer™
Isoclast™ active
INSETTICIDA

Composizione

120 g/L Isoclast

Formulazione

Sospensione Concentrata (SC)

Dose

200 - 400 mL/ha

Closer™: insetti controllati

Closer™
Isoclast™ active
INSETTICIDA

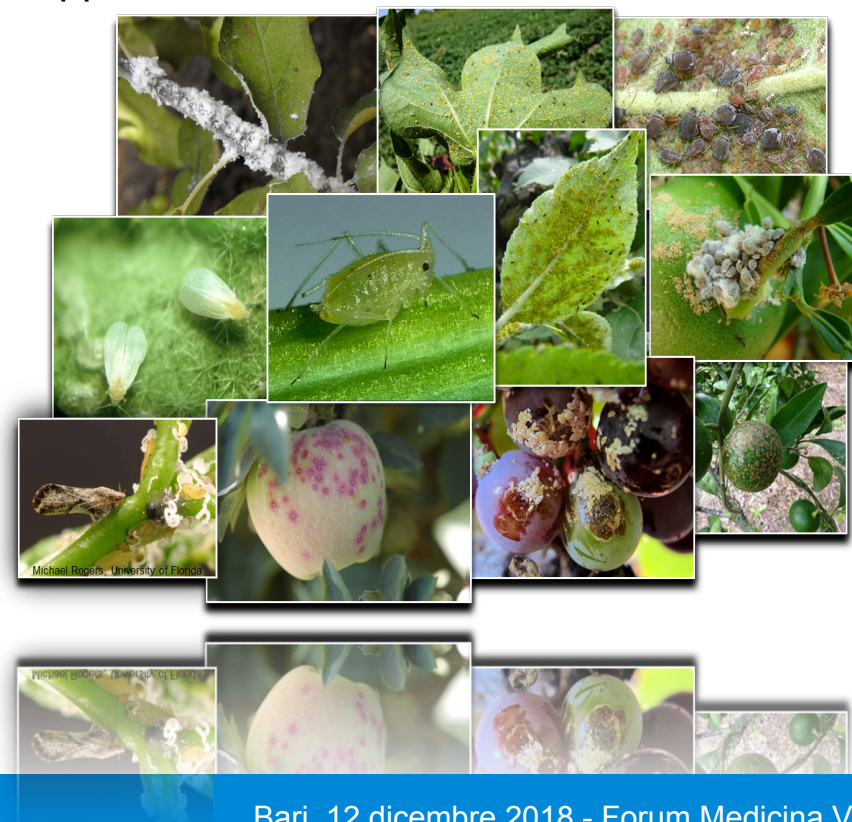
Altamente efficace su un'ampia gamma di insetti ad apparato boccale
pungente succhiante quali:

— / **Afidi**

— / **Mosche bianche**

— / **Cocciniglie**

— / **Cicaline**

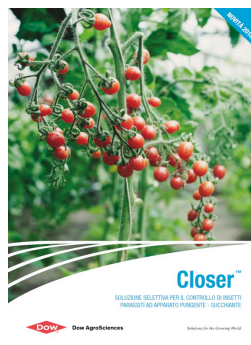


Closer™: le colture

Closer™
Isoclast™ active
INSETTICIDA

- / agrumi
- / solanacee
- / cucurbitacee
- / pomacee
- / drupacee
- / lattughe
- / patata
- / ornamentali

Colture
protette



Agrumi



Pomacee



Drupacee



Lattughe
e cavoli



Orticole a
frutto pieno
campo










Prossimamente: vite da tavola e da vino, fragola, carciofo.

Closer™: momento d'applicazione

Closer™
Isoclast™ active

INSETTICIDA

STADIO IN CUI INTERVENIRE

 Afidi		tutti
 Cocciniglie		neanidi
 Mosche bianche		neanidi e adulti
 Cicaline		

Closer™: rapidità d'azione

Closer™
Isoclast™ active
INSETTICIDA



Afidi – 1 ora dal trattamento

Closer™: vantaggi

Closer™
Isoclast™ active
INSETTICIDA

- ✓ **Dosi** : dosi /ha estremamente ridotte
- ✓ **RAPIDITÀ D'AZIONE**: potere abbattente e persistenza biologica eccellenti
- ✓ **TEMPI DI CARENZA**: molto brevi (1-7 gg)
- ✓ **AFFIDABILITÀ NELLE STRATEGIE ANTIRESISTENZA**: controllo di popolazioni tolleranti / resistenti ad altre sostanze chimiche
- ✓ **PROFILO AMBIENTALE**: degrada rapidamente nell'ambiente; metaboliti a bassa/nulla tossicità per organismi non bersaglio
- ✓ **SELETTIVITÀ ECCELLENTE**: impatto minimo sull'entomofauna e sull'acarofauna utile, non acarico stimolante.



Agriculture Division of DowDuPont

Zypar: soluzione innovativa, flessibile e completa per il diserbo dicotiledonico dei cereali

Bari, 12 dicembre 2018

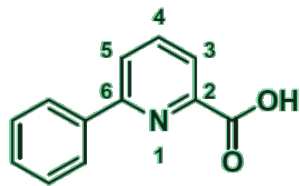
Marilena Porto

Arylex™ active: la molecola

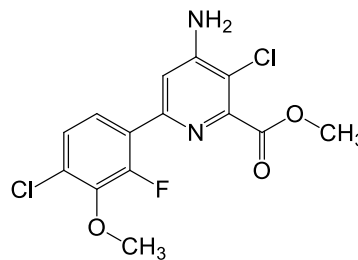
Zypar™
Arylex™ active
ERBICIDA

✓ **Halauxifen-metile** è la nuova sostanza attiva erbicida per il controllo selettivo delle dicotiledoni infestanti delle colture cerealicole;

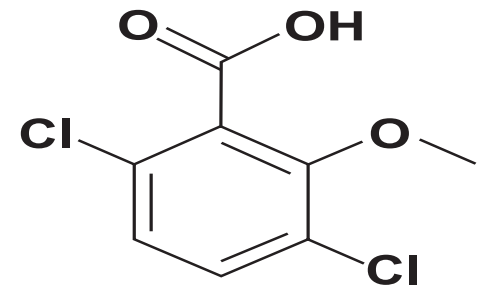
✓ Appartiene a un nuovo gruppo: **6-aril-picolinati**



6-Aryl-picolinates



Arylex™ active
halauxifen-metile



Zypar™: il prodotto

Zypar™
Arylex™ active
ERBICIDA

Composizione

6 g/L di Arylex e 5 g/L di **florasulam**

Formulazione

Dispersione in olio (OD)

Dose

0,75 - 1 litro/ha

Zypar™: infestanti controllate

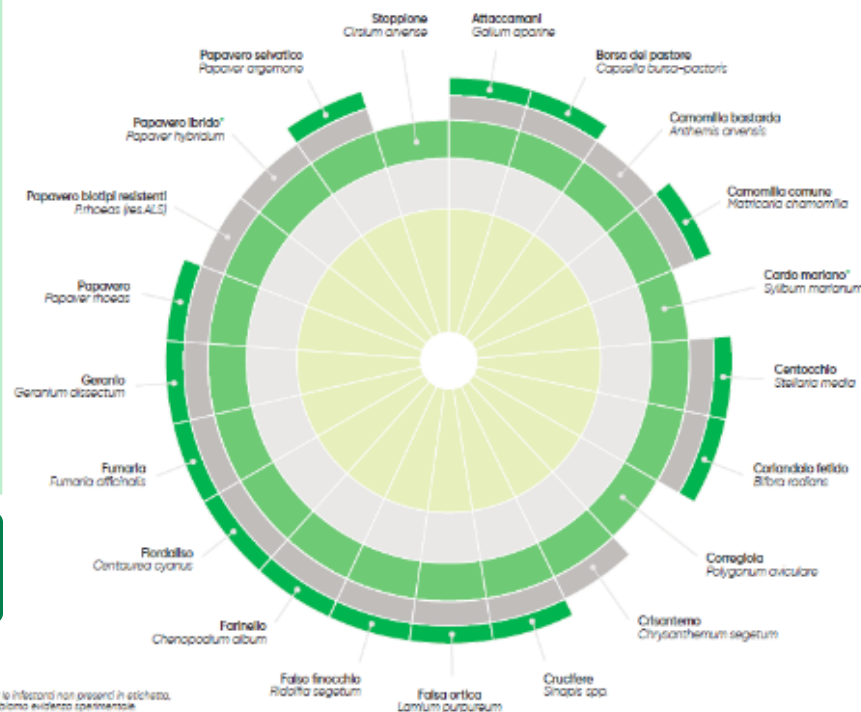
Zypar™
Arylex™ active

ERBICIDA

Infestanti controllate:

- Ambrosia (ambrosia artemisiifolia)
- Anagallide (anagallis spp)
- **Attaccamano (galium aparine)**
- Borsapastore comune (capsella bursa-pastoris)
- Caglio coriandolino (galium tricornatum)
- **Camomilla bastarda (anthemis arvensis)**
- **Camomilla clavata (anacyclus clavatus)**
- **Camomilla comune (matricaria chamomilla)**
- **Camomilla inodora (matricaria inodora)**
- Centocchio comune (stellaria media)
- **Cardo mariano (Sylbium marianum)**
- Coriandolo fetido (bifora radians);
- Corregiola (polygonum aviculare)
- **Crisantemo (glebionis = chrysanthemum segetum)**
- Crucifere (sinapis spp)

- Falsa ortica (lamium spp.)
- **Falso finocchio (ridolfia segetum)**
- Farinello comune (chenopodium album)
- **Fiordaliso (centaurea cyanus)**
- **Fumaria (fumaria officinalis)**
- Geranio (geranium spp.)
- Lappola maggiore (turgenia = caucalis latifolia)
- **Papavero (papaver rhoeas)**
- **inlcusi i biotipi resistenti agli inibitori dell'ALS e al 2,4-D**
- **Papavero argemone (papaver argemone)**
- **Papavero spinoso (papaver hybridum)**
- Peverina (cerastium spp)
- Ravanello selvatico (raphanus raphanistrum)
- Ruchetta (diplotaxis virgata)
- Senape selvatica (sinapis spp.)
- **Stoppione (cirsium arvensense)**



Efficacia superiore su Papavero, Galium, Composite

L'unico a controllare la Fumaria

Controlla papaveri resistenti a ALS e 2,4-D

EFFICACIA				
ALTAMENTE SENSIBILE	SENSIBILE	MEDIAMENTE SENSIBILE	MEDIAMENTE TOLLERANTE	TOLLERANTE

Zypar™: le colture

Zypar™
Arylex™ active
ERBICIDA

Grano Duro



Farro



Grano Tenero



Segale



Orzo



Triticale



Zypar™: differenze dagli auxino simili

Zypar™
Arylex™ active
ERBICIDA

- Auxino simili: 2,4-D sale e estere, Mcpa sale e estere, MCPP-p, fluroxypyr

DESCRIZIONE	ALTRI ERBICIDI AUXINICI	ARYLEX™ ACTIVE
Spettro d'azione	Limitato	Molto ampio
Dose	Centinaia grammi	Pochi grammi
Velocità d'azione	Media	Molto alta
Volatilità	Sì (estere)	Assente
Efficacia	Buona	Ottima
Rotazioni	Limitazioni	Qualsiasi coltura
Miscibilità	Limitata (sale)	Ottima
Finestra di applicazione	Limitata	Ampia

Zypar™: il prodotto

Zypar™
Arylex™ active
ERBICIDA

La formulazione
contiene:
olio di soia
metilato (MSO)

Bagnante è
già incluso
nella
formulazione

Zypar è un
prodotto
pronto
all'uso



Zypar™: profilo residuale

**Applicazione inizio
levata residuo
sotto il *limite di
determinazione*
(LoD)**

**Intervallo di carenza
50 giorni**

Zypar™: vantaggi

Zypar™
Arylex™ active

ERBICIDA

—/ **MECCANISMO DI AZIONE INNOVATIVO:** strumento efficace per la prevenzione e la gestione delle resistenze ad altri erbici;

—/ **EFFICACIA SUPERIORE:** ampio spettro ed elevato livello di efficacia, esaltato dalla miscela pronta contenente florasulam

—/ **RAPIDITÀ D'AZIONE** in grado di penetrare rapidamente attraverso la cuticola e resistere al dilavamento già dopo un'ora dall'applicazione

—/ **FLESSIBILITÀ OPERATIVA:** efficacia e selettività indipendenti dalle condizioni climatiche;

—/ **AFFIDABILITÀ NELLE ROTAZIONI:** e' possibile pianificare e selezionare gli avvicendamenti colturali.

—/ **SELETTIVITÀ ECCELLENTE:** selettivo nei confronti dei principali cereali autunno-vernini e primaverili (**frumento tenero e duro, farro, orzo, segale e triticale**) senza interferenze sulla produzione e sulla qualità della granella;

Soluzioni per i cereali

ERBICIDI

Zypar™
Arylex™ active

ERBICIDA

LE SOLUZIONI PER OGNI CAMPO, ANCHE IL TUO!



Floramix™

ERBICIDA



Columbus™

ERBICIDA



Zenith™

ERBICIDA



Zypar™

Arylex™ active

ERBICIDA



Ariane™ II

ERBICIDA



Zenith™ GOLD

ERBICIDA



Agriculture Division of DowDuPont

Grazie per l'attenzione

www.corteva.it

Bari, 12 dicembre 2018

Marilena Porto