

Bari, 12-12-2018



Il rame tra passato e futuro



MANICA La storia.



Nasce nel 1948

come azienda produttrice di solfato di rame, con ETTORE MANICA.

Dopo 70 anni siamo alla 3 generazione e vengono prodotti **agrofarmaci a base di ossicloruro di rame e poltiglia bordolese.**

70 anni

di attività.

40.000 m²

di estensione.

45 M €

fatturato.

45 %

export.



Il Rame nel passato

- Scoperta attività fitoiatrica per la prima volta da Millardet
- Utilizzato come SOLFATO DI RAME e CALCE
- Pilastro della difesa contro PERONOSPORA (vite)
- Dosaggi molto elevati (4-5 kg/ha per applicazione di metallo) a causa della formulazione «SEMPLICE» e molto ALCALINA (10-11)



Il Rame nel presente

- 5 Sali autorizzati in EU: poltiglia bordolese, ossicloruro di rame, TBCS, ossido e idrossido.
- Dosaggi ridotti (500 g/ha di Cu per applicazione) grazie a formulazioni INDUSTRIALI e pH più NEUTRI.
- Pilastro della difesa contro oomiceti e batteri, prodotto anti resistenza



A che punto siamo col rinnovo del RAME?

- Il PRINCIPIO ATTIVO scadrà il 31/01/2019
- Il 27 novembre è stato rinnovato di **7 anni (31/12/2025)** con un tetto di 28 kg di metallo e la possibilità di «flessibilità» (4 kg/ha anno MEDI)
- Entra in vigore dal 1 gennaio 2019

A che punto siamo con i FORMULATI?

- Ri-registrazione entro fine anno di tutti i FORMULATI A BASE DI RAME (PURI E MISTI) con nuovi parametri (6 kg/ha max)
- Etichette supportate da DOSSIERS composti da numerosi STUDI e PROVE fatte in tutto il SUD EUROPA
- Nuovi USI e DOSAGGI

FORMULAZIONI MANICA



Nuovi USI

COLTURA	DOSE (Cu++)/ applicazione	TARGET
Pesco, nettarino, ciliegio, albicocco	200-300 g	Batteri, Corineo
Actinidia	200-400 g	PSA
Peperone (campo e serra)	500-1000 g	vari



Nuovi TEMPI DI CARENZA

- **VITE: da 20 a 7 giorni, utile su UVA DA TAVOLA, soprattutto le formulazioni liquide che non sporcano**
- **POMACEE: da 40 a 7 giorni**
- **ORTAGGI A FOGLIA: solo 7 giorni**
- **CUCURBITACEE (zucchino, cetriolo): solo 3 giorni**



Nuovi DOSAGGI

- **VITE: meno di 500 g /applicazione (ottimo per i biologici)**
- **POMODORO: da 500 a 750 g/applicazione e OTTIMA EFFICACIA**
- **OLIVO: 700-1200 g/applicazione**



Prova su POMODORO DA INDUSTRIA



- Piacenza, 2018

	Tesi	4/7	12/7	18/7	25/7	1/8	8/8	14/8	22/8
1	Non trattato	-							
2	BORDOFLOW NEW 4 L/HA	X	X	X	X	-			
	BORDOFLOW NEW 5 L/HA	-				X	X	X	X
3	KOCIDE 2000 2 KG/HA	X	X	X	X	X	-		
	KOCIDE OPTI 1,5 KG/HA	-					X	X	X

RAME METALLO:

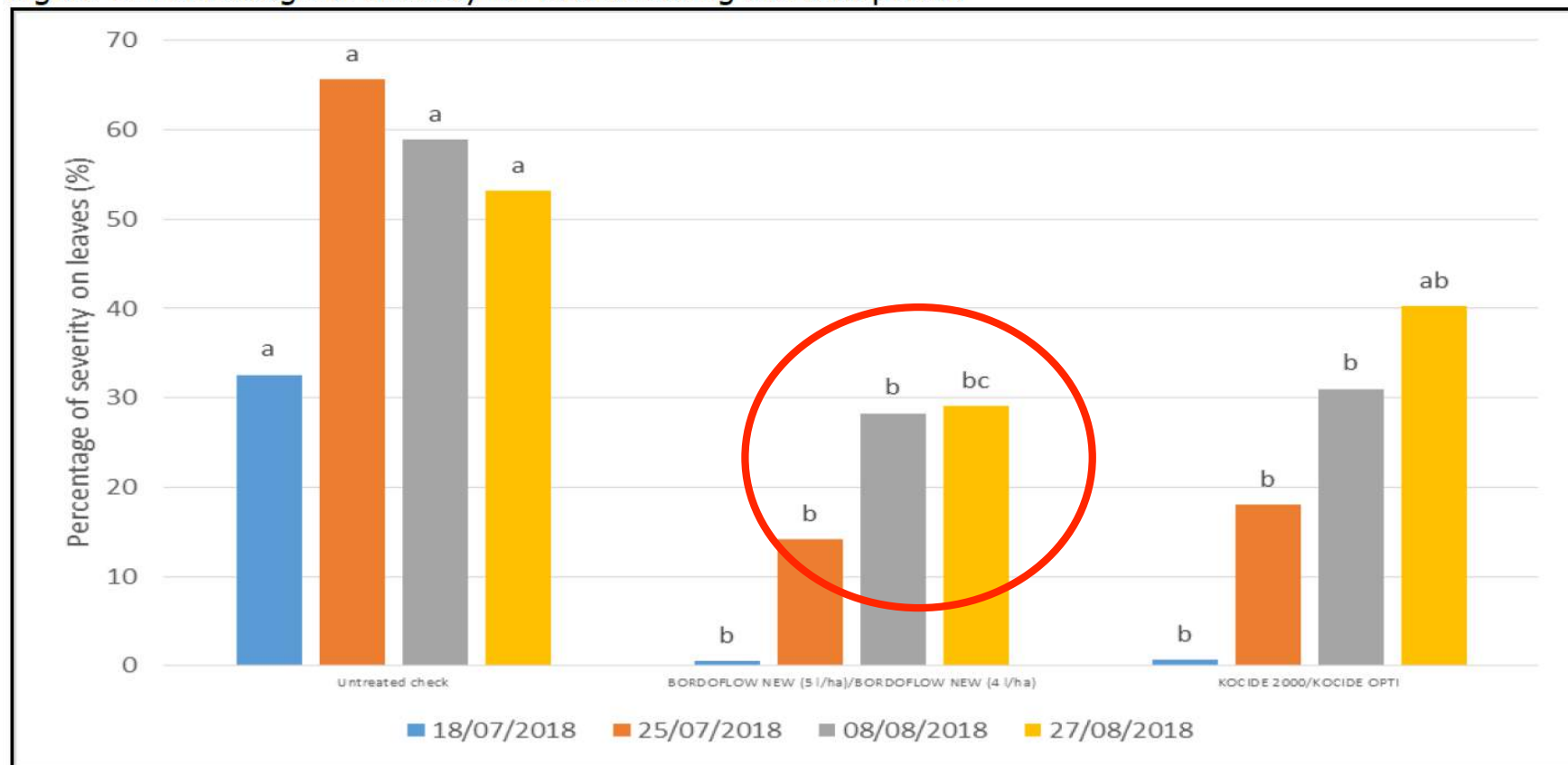
- TESI 2: **4,4 KG/HA**
- TESI 3: **4,85 KG/HA**

Prova su POMODORO DA INDUSTRIA



- Risultati (su foglia)

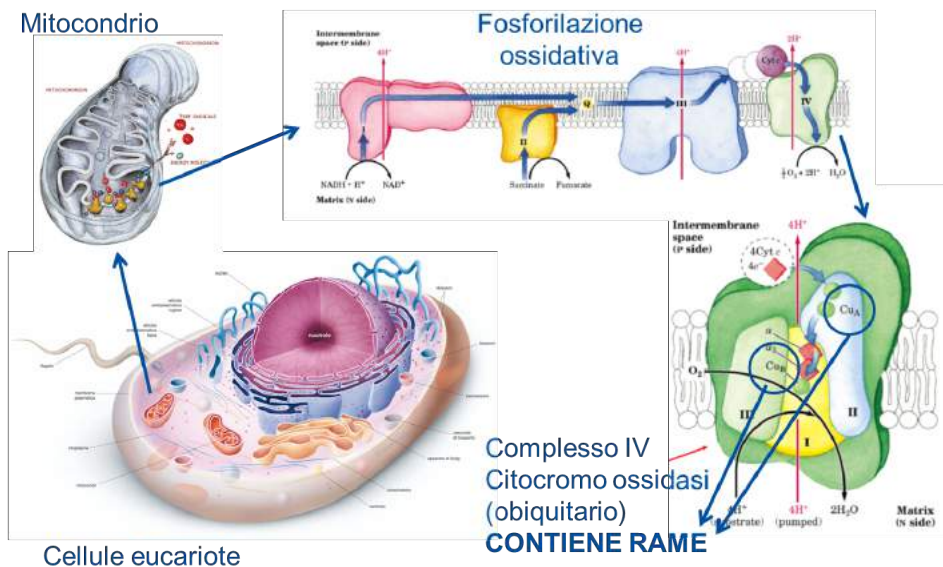
Figure 1. Percentage of severity on leaves during the trial period



PERCHÉ CREDIAMO NEL RAME per il FUTURO?

CONCENTRAZIONE DI IONI Cu^{++}

MICROELEMENTO FONDAMENTALE PER LA VITA
Prodotto «intrinsecamente sicuro per la salute»



A concentrazioni superiori,
ha un'azione protettiva
delle colture agricole
contro funghi e batteri



Amnesso in agricoltura biologica

IL FUTURO DEL RAME?

RAME AD «ALTA TECNOLOGIA»

- Pochi rivali in termini di agro-farmaco-resistenza.
- Elemento chiave nella difesa di emergenza (batteriosi ad esempio).
- Dovrà essere somministrato sempre più in modo responsabile con prodotti ad alta tecnologia.



- Alta efficacia
- Basse emissioni di CO₂
- Formulazioni a bassa tossicità e basso dosaggio di Cu



Grazie!

