



MINECTO ALPHA

Nunzio Prencipe: Field Crop Expert Specialties & Veg. Syngenta



syngenta.

PROFILO DEL PRODOTTO

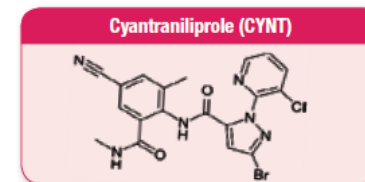
Classe chimica	Diammidi antraniliche, IRAC gruppo 28
s.a.	Cyantraniliprole + Acibenzolar-S-methyl
Pest target	Insetti succhianti e masticatori: mosca bianca, tripidi, afidi, lepidotteri (tra cui <i>Tuta absoluta</i>) Riduce la trasmissione e i sintomi di alcuni virus (difesa indotta della pianta)
Colture	Orticole
Modalità d'azione	Cyantraniliprole agisce per ingestione e contatto. Modulatore dei recettori rianodinici (Ryrs) degli insetti bersaglio. Acibenzolar-S-Metyl è un potente induttore della SAR (Systemic Acquired Resistance)
Dosaggio	Uso fogliare 1,25 l/ha Uso radicale 1 l/ha
Selettività	Nessun problema di selettività riscontrato. Compatibile con insetti utili.
Gestione resistenze	Applicare i prodotti appartenenti al Gruppo 28 evitando di trattare generazioni consecutive del parassita bersaglio (approccio per “finestra di impiego”).
Formulazione	SC: 100 g/L (cyantraniliprole) + 12.5 g/l (acibenzolar)

COMPOSIZIONE DEL PRODOTTO



A. I.	Cyantraniliprole 100 g ai / L (10 %)	Acibenzolar-S-methyl 12.5 g ai / L (1.25 %)
ATTIVITÀ	Controllo mosca bianca , tripidi , afidi e lepidotteri	Riduce la trasmissione e i sintomi di alcuni virus attraverso la «difesa indotta della pianta»

LE DIAMMIDI NON SONO TUTTE UGUALI



CHEMISTRY



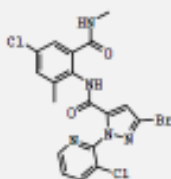
SPECTRUM



KEY
BENEFITS

 **Ampligo**[®]  **Voliam Targo**[®]

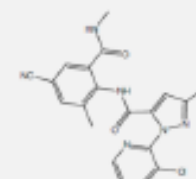
Chlorantraniliprole (CTPR)



Lepidoptera mainly

Broad spectrum lepidoptera
product at low cost

 **Minecto**[™] **Alpha**
Cyantraniliprole (CYNT)



Lepidoptera
+
whiteflies, psyllids, thrips,
leaf miners, fruit flies, aphids

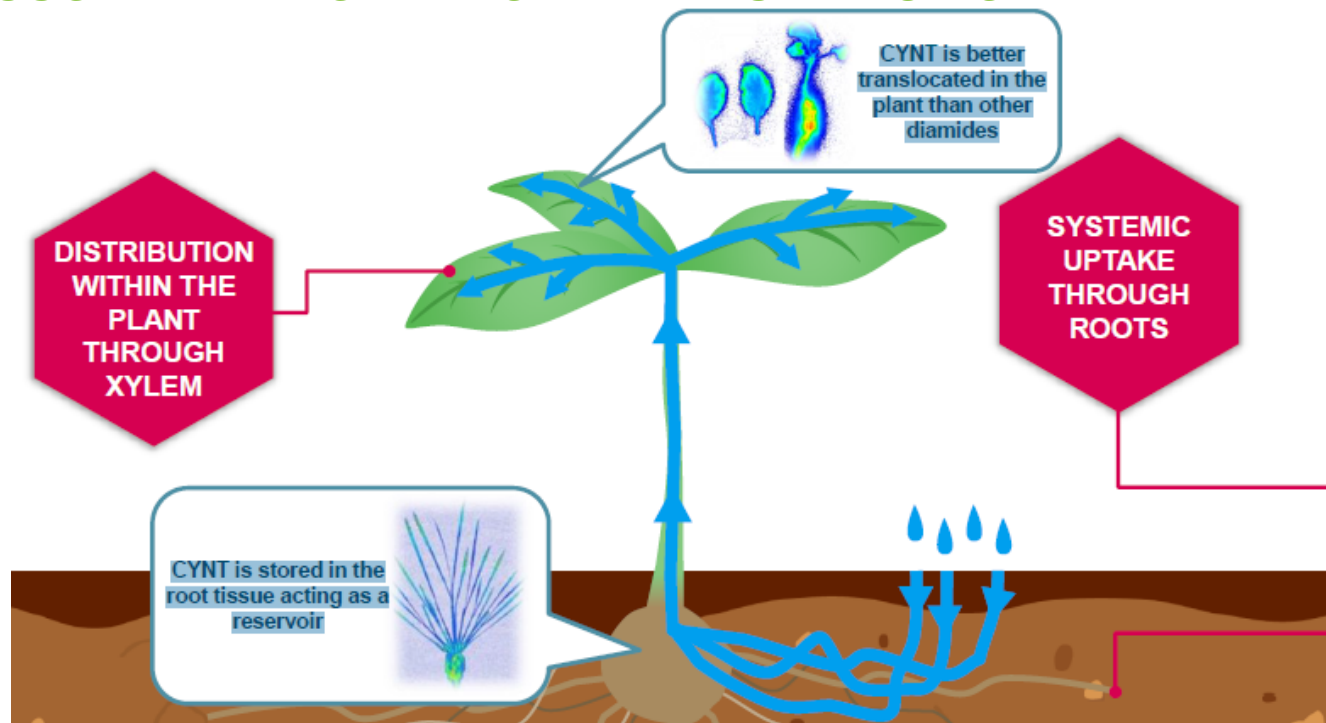
Excellent tool against hard to control
sucking pests
Ideal mixing partner to broaden spectrum of
our key insecticides at a reasonable cost

APPLICAZIONE FOGLIARE E...

- Buona traslaminarietà sulle foglie trattate.
- Movimento basipeto molto limitato.
- La penetrazione all'interno della cuticola viene migliorato con l'aggiunta di coadiuvanti

...APPLICAZIONE AL SUOLO

OTTIMO ASSORBIMENTO RADICALE E DISTRIBUZIONE NELLA PIANTA



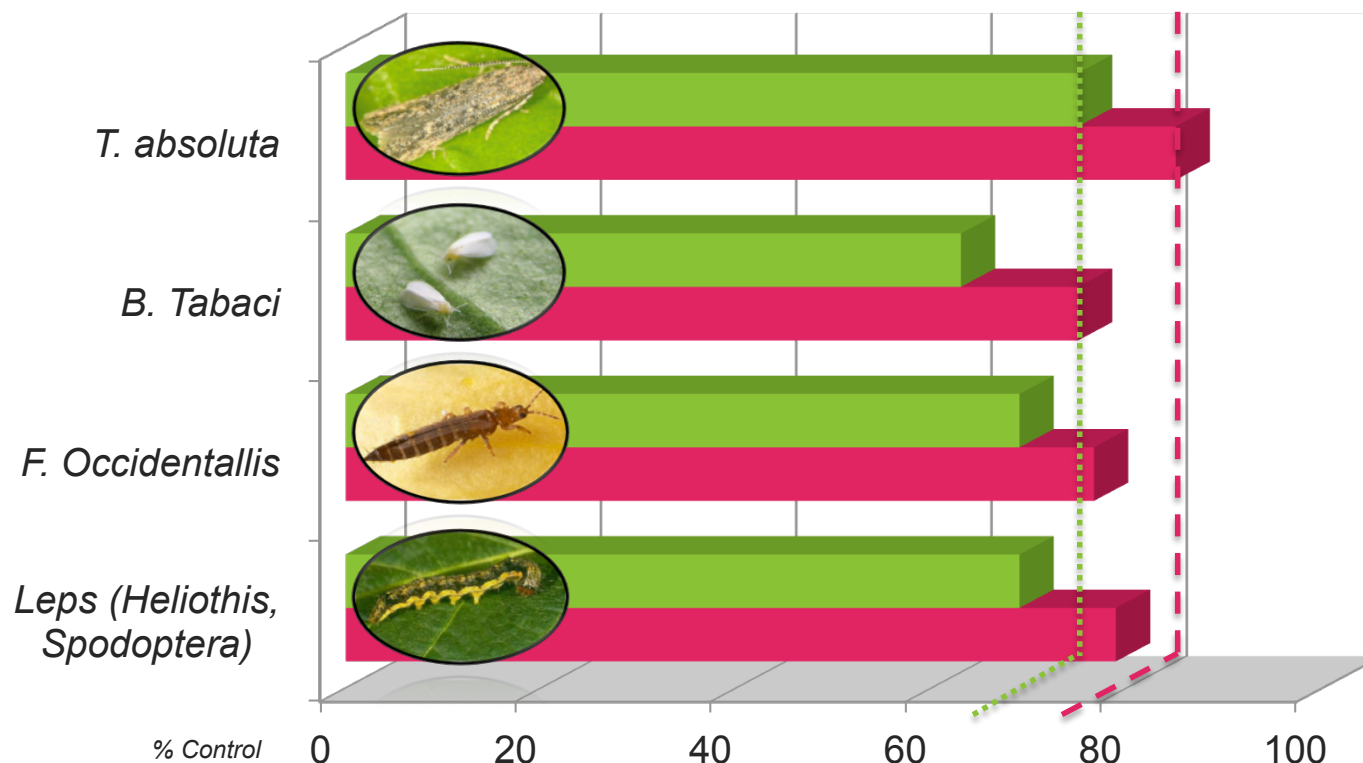
ECCELLENTE EFFICACIA

■ Standard

*Altacor 10 g/hl; Actara 40 g/hl ; Spinosad 25 ml/hl;

■ Minecto Alpha 100 ml/hl

* Efficacy on Thrips at 125 ml/hl rate



Minecto
Alpha

Untreated



Minecto™ Alpha

Migliore efficacia
rispetto agli standards

Crop: Tuta – Tomato; WF and Thrips – Tomato, Pepper, Cucurbits and Green Beans; Leps – all crops;

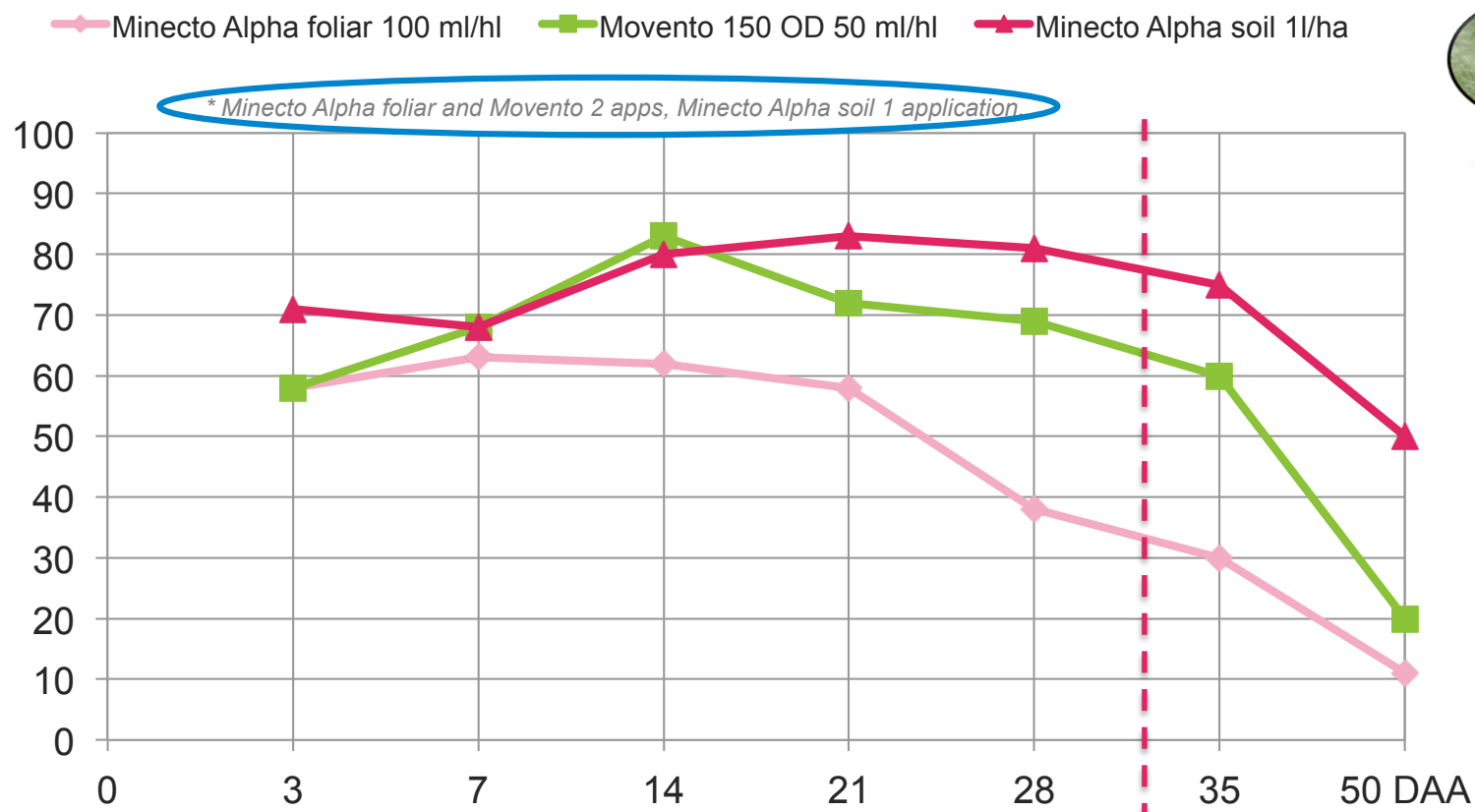
Rilievo: Controllo % danno su foglia (Tuta); ninfe per foglia (WF); adulti per fiore (Thrips);

Incidenza su foglia (Spodoptera and Heliothis)

Fonte: 29 prove in zona Mediterranea tra 2009-2013; 6 su Tuta, 6 su WF, 8 su Thrips, 9 su Leps.

LUNGA DURATA DEL CONTROLLO

Persistenza di Minecto Alpha (gg dopo l'applicazione)



Minecto™ Alpha

fornisce lunga
durata di efficacia,
fino a 30 giorni su
parassiti chiave

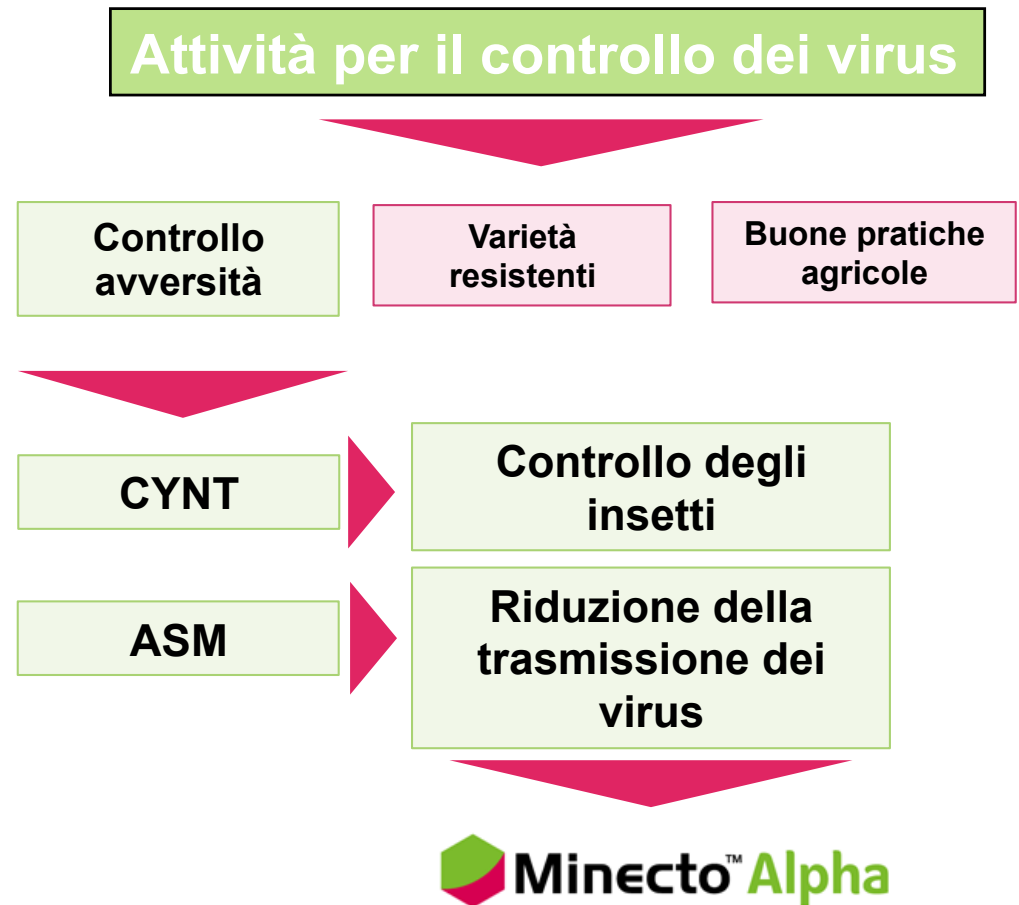
Crop: Pomodoro

Rilievo: % Controllo di adulti per foglia (livello alto di infestazione: oltre 6 adulti per foglia)

Fonte: PTPZI0222013, Settembre 2013

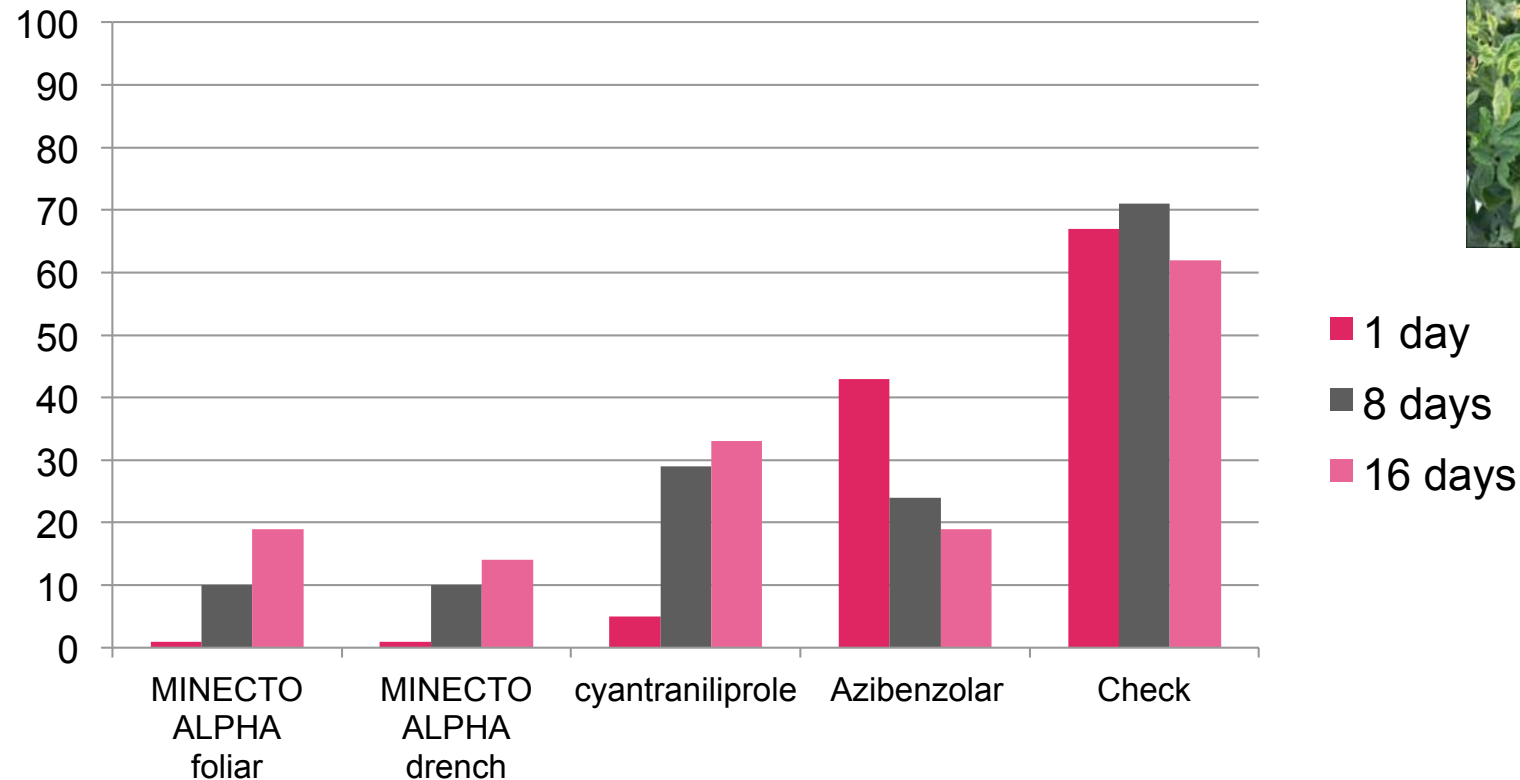
TRASMISSIONE DEI VIRUS

- I virus causano enormi perdite in agricoltura. Provocano la riduzione della fotosintesi, influiscono sugli ormoni della crescita e sui livelli di nutrienti disponibili.
- I virus possono essere trasmessi attraverso propagazione vegetativa, trasmissione meccanica ma principalmente attraverso **insetti**.
- I più importanti vettori sono gli insetti succhianti quali: **Mosca bianca** e **Tripidi**
- I virus più comuni trasmessi sono:
 - **TYLCV** causato da **Mosca bianca**
 - **TSWV** trasmesso da **Tripidi**



MINECTO ALPHA: PROVE VS VIRUS

TOMATO - TYLCV



Crop: Pomodoro

Measurement: % piante infette

Source: Bioagritest Srl, Pignola, ITALY , 2012

Esposizione a WF (*B. tabaci*) infette a 1, 8 o 16 giorni dopo 2nd applicazione; ogni tesi con 7 piante, 3 repliche.

PROVA DI EFFICACIA CONTRO IL TRIPIDE DEL PEPERONE IN SERRA

(EBOLI – 2018) 

Obiettivo della prova:

- 1 – Dimostrare l'efficacia del Prodotto rispetto i principali competitor
- 2 – Valutare il miglior metodo di applicazione del Prodotto
- 3 – Dimostrare il contenimento della trasmissione del TSWV rispetto ai competitors



- **AZIENDA AGRICOLA:**

S.A. PUNZI s.r.l.

Via Campolongo, snc
Eboli (SA)

- **Varietà:**

Palermo *RZ F1*

- **Data trapianto:**

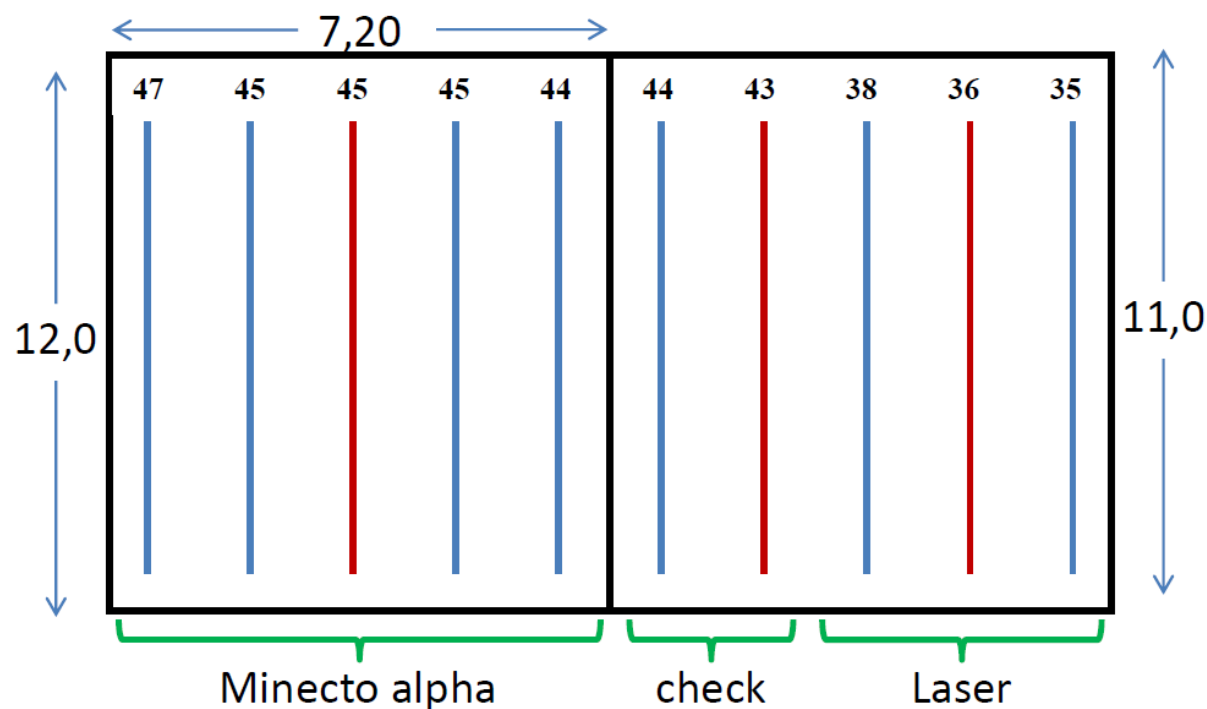
12-apr-2018



PROVA DI EFFICACIA CONTRO IL TRIPIDE DEL PEPERONE IN SERRA (EBOLI – 2018)



tesi nr.	Sequenza applicaz.	Prodotto e Formulazione	Sostanze attive	N° applicaz. min-max	Dose p.f. kg-l/ha	30-apr	21-mag	28-mag	07-giu	14-giu
1		Testimone								
2	2.1	Minecto Alpha (soil)	Cyantraniliprole Acibenzolar-S-methyl	1	1,00	X				
3	3.1	Laser	Spinosad	1	0,20		X			
	3.2	Laser	Spinosad	1	0,20			X		
-	-	Beneficials	<i>Orius laevigatus</i>	2	-				X	X

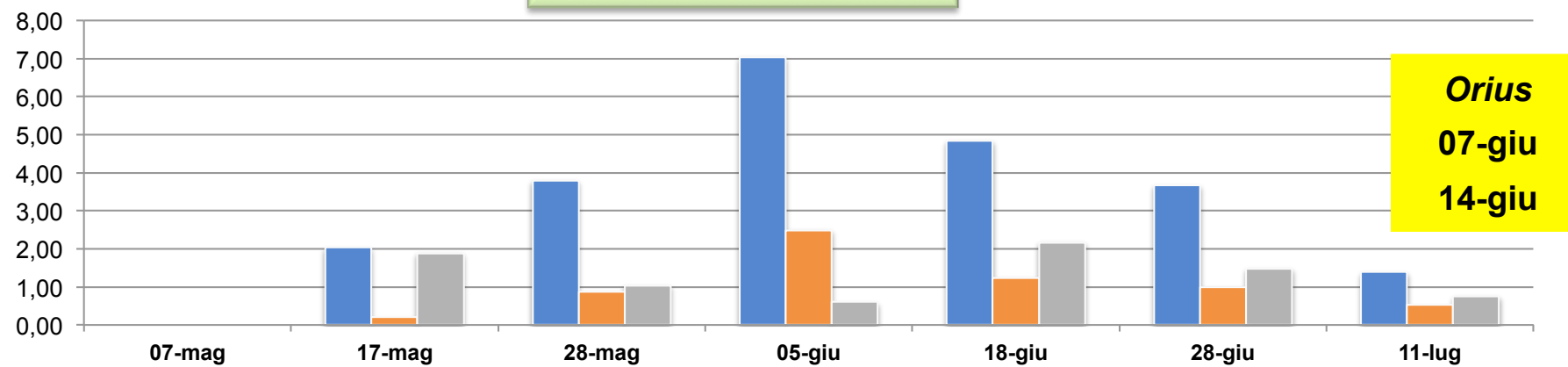


PROVA DI EFFICACIA CONTRO IL TRIPIDE DEL PEPERONE IN SERRA (EBOLI – 2018)

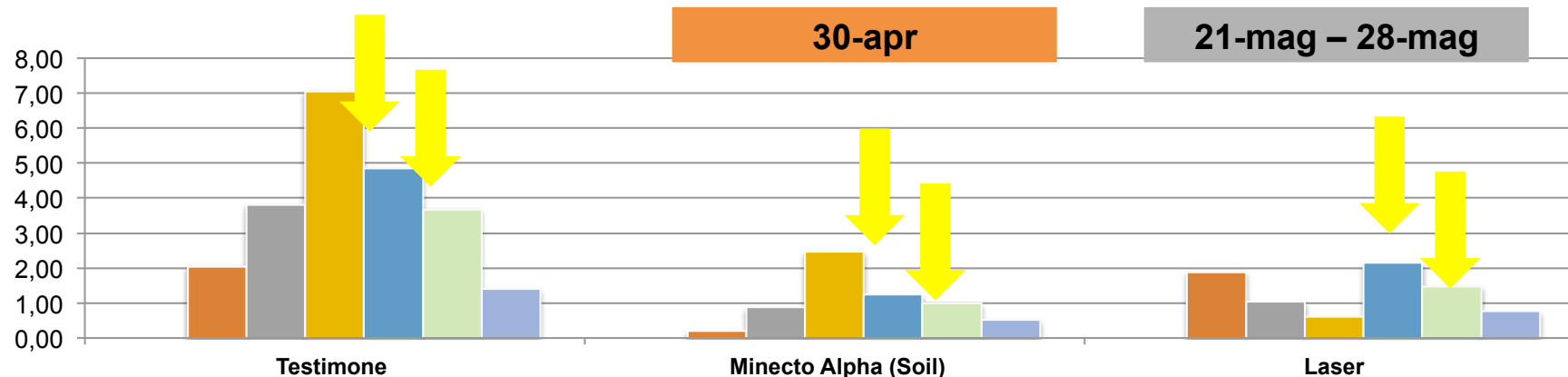
Evoluzione

TRIPIDI / FIORE

Sample: 25 Fiori/Trt



■ Testimone ■ Minecto Alpha (Soil) ■ Laser



■ 07-mag ■ 17-mag ■ 28-mag ■ 05-giu ■ 18-giu ■ 28-giu ■ 11-lug

PROVA DI EFFICACIA CONTRO IL TRIPIDE DEL PEPERONE IN SERRA (EBOLI – 2018)

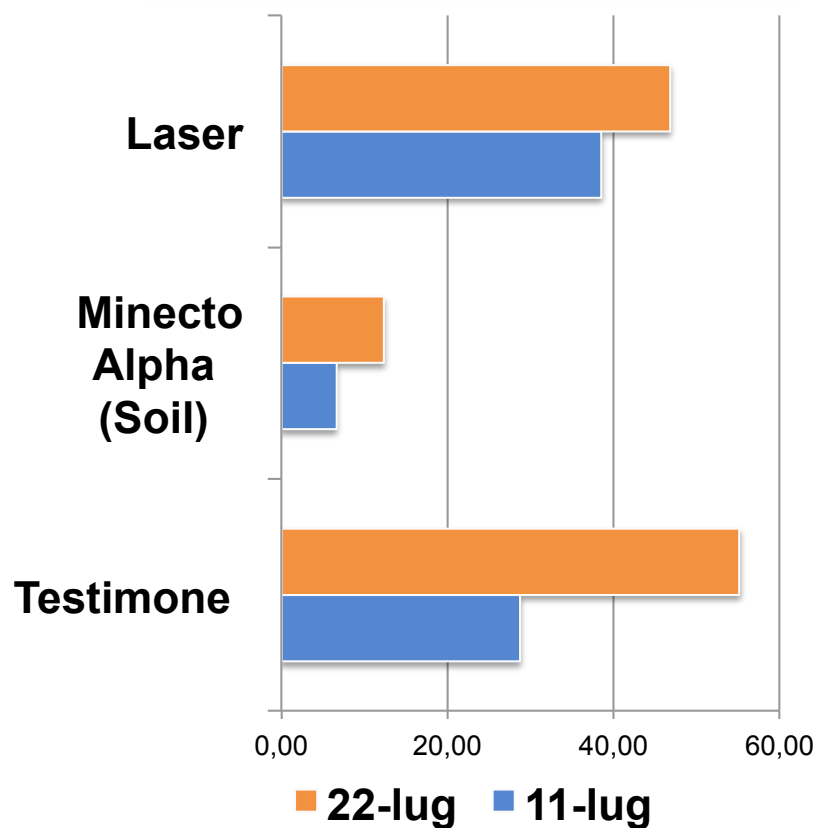


Evoluzione

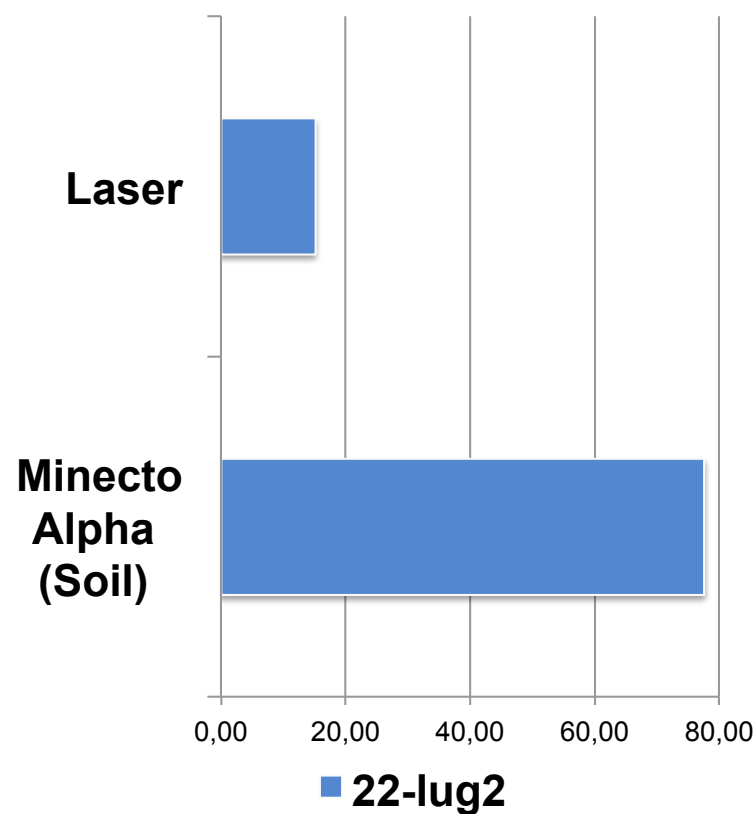
**CONTROLLO
VIROSI**

Sample: All Plant/Trt

% Piante Sintomatiche



Efficacia (22-lug-2018)



PROVA DI EFFICACIA CONTRO IL TRIPIDE DEL PEPERONE IN SERRA

Foto: lug-2018

CHECK



PROVA DI EFFICACIA CONTRO IL TRIPIDE DEL PEPERONE IN SERRA

Foto: lug-2018

**MINECTO
ALPHA**





Composizione: **Cyantraniliprole 100 g/L + Acibenzolar 12.5 g/l**

Formulazione: **Sopensione Concentrata (SC)**

Classificazione: The classification is indicated by two GHS hazard symbols: a red diamond with a black exclamation mark and a red diamond with a black silhouette of a dead tree and fish.

Registrazione: ***in corso (1° quarto 2019....)***

Coltura	Patogeno	Dose kg/ha	Fase di Applicazione
Pomodoro (serra)	Tripidi, Aleurodidi, Lepidotteri, Minatrici fogliari Tuta assoluta	1,25	Trattamenti fogliari
		1,0	Applicazioni al suolo
Peperone (serra)	Tripidi, Aleurodidi, Lepidotteri, Minatrici fogliari	1,0	Applicazioni al suolo
Lattuga (pieno campo)	Tripidi	1,25	Trattamenti fogliari
	Lepidotteri	0,75	Trattamenti fogliari
	Tripidi, Lepidotteri	1,0	Applicazioni al suolo

Agrofarmaco in attesa di registrazione

CONCLUSIONI

- Controllo a largo spettro di insetti dannosi
- Eccellente efficacia & lunga durata del controllo
- Rapida cessazione dell'attività trofica
- Riduzione della trasmissione di virus “persistenti”
- Applicazione sia fogliare che al suolo
- Compatibile con insetti utili e con programmi IPM