

DuPont™ Zorvec®

disease control

Zorvec®: la nuova soluzione per le peronosspore

Gianpaolo Destefani

Sostanza attiva e sue caratteristiche

Informazioni generali	
Marchio commerciale	DuPont™ Zorvec®
Categoria chimica	Piperidiny-thiazole-isoxazoline
Nomenclatura chimica	Oxathiapiprolin
Codice di sviluppo	DPX-QGU42
Formulazione	Dispersione oleosa (OD)
Struttura chimica	$C_{24}H_{22}F_5N_5O_2S$
Numero CAS	1003318-67-9
Spettro	Controllo delle malattie causate da funghi oomiceti

AGROW
AWARDS
WINNER

2012:
Most Innovative
Chemistry

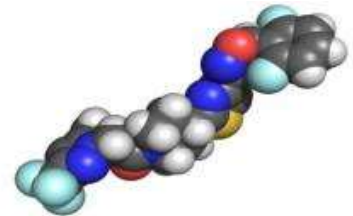
2014:
Best Formulation
Innovation

2016:
Best New Crop
Protection Product

2017:
Best Marketing
Campaign
(*"This changes everything"*)

Nuovo sito e nuovo meccanismo di azione

- ❑ Agisce, inibendola, sulla proteina legante gli ossisteroli (OSBP) localizzata sull'apparato di Golgi ed il reticolo endoplasmatico della cellula fungina
- ❑ Tale proteina OSBP riconosce, lega e veicola nell'apparato di Golgi e nel reticolo endoplasmatico gli steroli che sono costituenti delle membrane cellulari e sono molecole coinvolte in molti processi vitali della cellula fungina:
 - trasporto, accumulo e metabolismo dei lipidi
 - comunicazione intracellulare
- ❑ L'inibizione della proteina OSBP determina la morte della cellula fungina

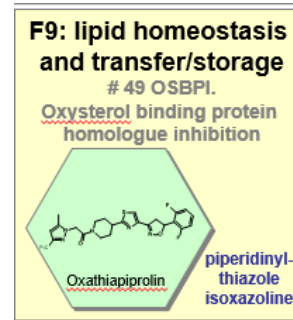


DuPont™ Zorvec®

- Il nuovo sito target e la nuova modalità d'azione consentono un efficace controllo della malattia
- Nuova soluzione per la gestione integrata delle patologie

Nuovo sito e nuovo meccanismo di azione

- ✓ Gruppo di classificazione **FRAC: 49, sottogruppo F9**



- ✓ **Altamente specifico** per *Phytophthora spp.* e *Plasmopara viticola*
- ✓ **Bassissima tossicità** verso diversi organismi non-target
- ✓ **Profilo ambientale favorevole**
- ✓ **Nessuna resistenza incrociata** con i fungicidi esistenti

DuPont™ Zorvec®

Il nuovo sito target e la nuova modalità d'azione consentono un efficace controllo della malattia e un profilo ambientale favorevole **senza resistenza incrociata**

Principali caratteristiche di Zorvec®

- ❑ Spiccata attività biologica (EC50 bassissima).
- ❑ Alto coefficiente di ripartizione (3.65) – Elevatissima capacità di legarsi alle cere.
- ❑ Fungicida sistemico acropeto, dotato di spiccata attività traslaminare.
- ❑ Protegge tutte le parti della pianta.
- ❑ Attività e posizionamento **preventivo**.
- ❑ Ottima resistenza al dilavamento (meno di 1 ora).
- ❑ Breve PHI.
- ❑ 2 applicazioni/anno per la vite da vino e tavola
- ❑ 3-4 applicazioni/anno per le orticole .

DuPont™
Zorvec®
 disease control

DuPont™ Zorvec®

Un'ineguagliabile combinazione di uniformità d'azione e controllo della malattia per raccolti migliori in ogni stagione, anche in condizioni ambientali critiche.

Per ottimizzare le performance del prodotto e gestirlo al meglio:

- ❑ **Applicarlo prima** della comparsa dei sintomi della malattia come **prodotto preventivo**
- ❑ **Applicarlo solo in miscele** con fungicidi dotati di differenti meccanismi d'azione
- ❑ Applicarlo a **intervalli di 10 giorni per la vite e 7-10 giorni per le orticole**, a intervallo più breve se la malattia è diffusa nell'area circostante o se le condizioni ambientali ne favoriscono lo sviluppo

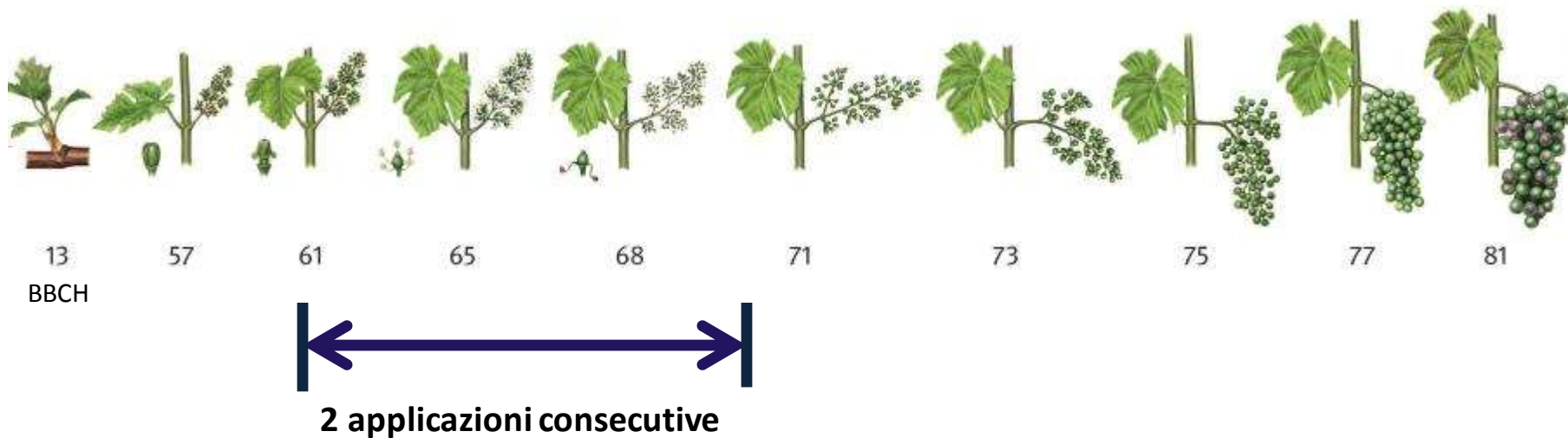


DuPont™ Zorvec® in 2 (vite) o 3 (orticole) applicazioni consecutive

- ✓ Riduce l'esposizione ai patogeni durante la stagione
- ✓ **Massimizza l'efficacia e il controllo della Peronospora nel tempo**

Posizionamento tecnico su vite da vino e da tavola

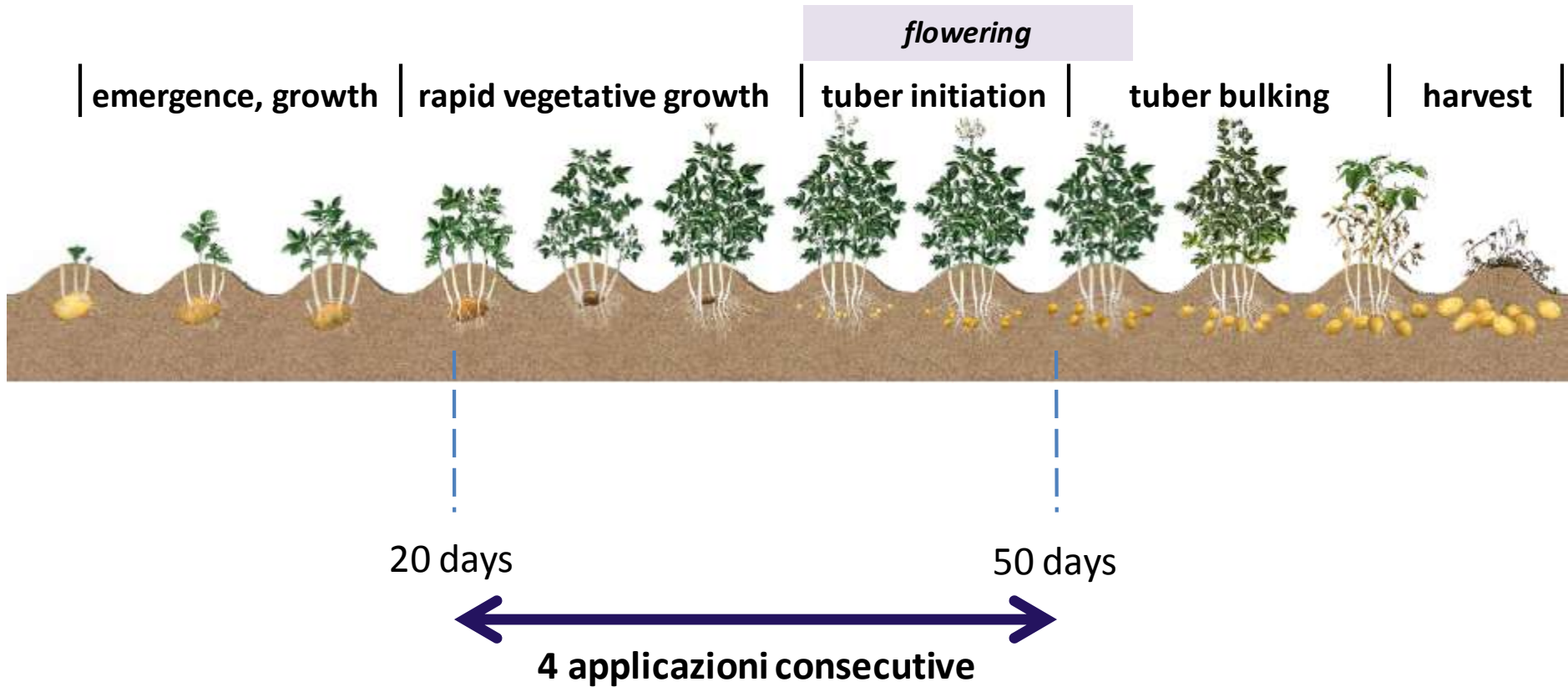
Applicare Zorvec® durante la fioritura in maniera preventiva per ottenere la massima resa e protezione della qualità del raccolto (BBCH 61 – 69)



DuPont™ Zorvec®

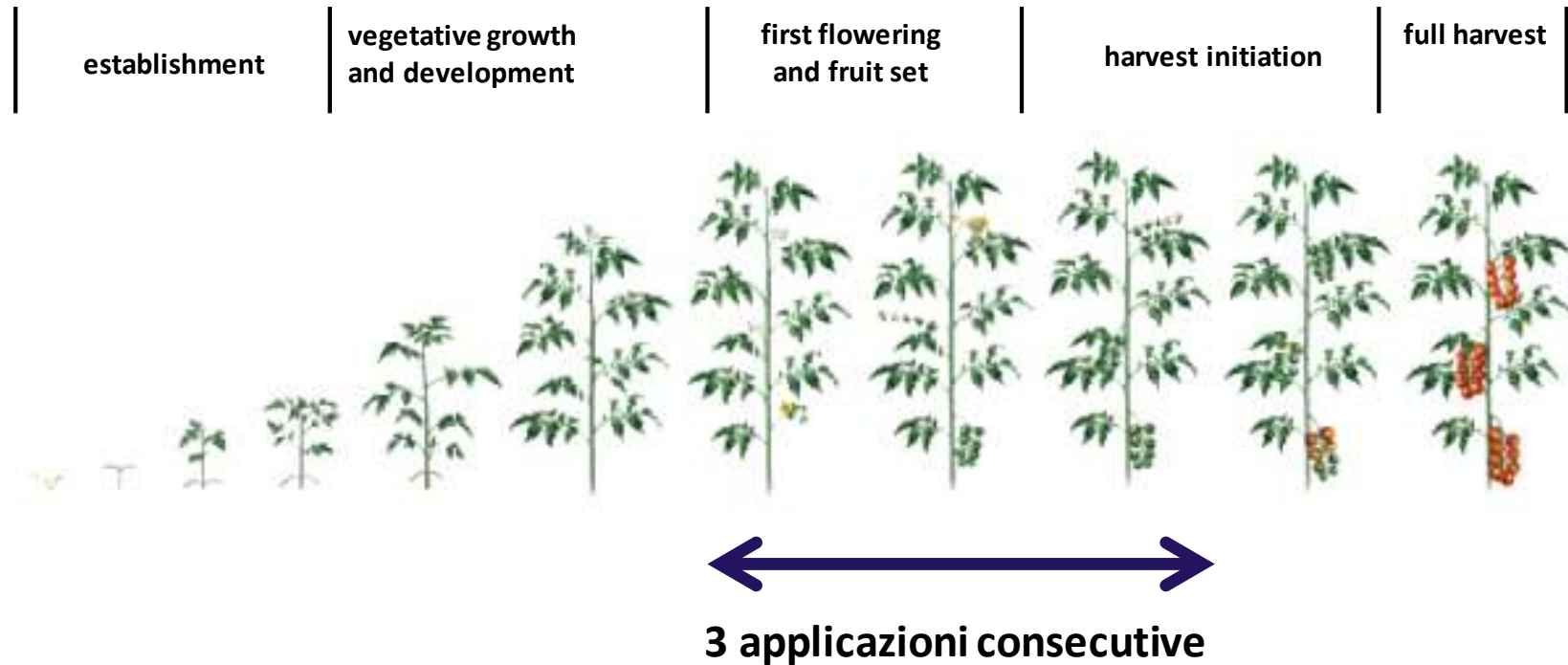
Un'ineguagliabile combinazione di uniformità d'azione e controllo della malattia che assicura la massima protezione della produzione agricola

Posizionamento tecnico su patata



Applicare Zorvec® in maniera preventiva per ottenere la massima resa e protezione della qualità del raccolto (BBCH 29-69)

Posizionamento tecnico su pomodoro da mensa e industria



Applicare Zorvec® durante la fioritura in maniera preventiva per ottenere la massima resa e protezione della qualità del raccolto

Prodotti in sviluppo per vite da vino/tavola

Zorvec Zelavin™ Bria

(oxathiapiprolin + folpet)

0.20 L/ha + 1.25 Kg/ha



Zorvec® Vinabria™

(oxathiapiprolin + folpet)
(premix only 200 ml/hl)

Zorvec Zelavin™ Vel

(oxathiapiprolin + zoxamide)

0.20 L/ha + 0.625 L/ha



Zorvec® Vinabel™

(oxathiapiprolin + zoxamide)
(premix only 50 ml/hl)

Prodotti in sviluppo per le orticole

Zorvec Enicade™Tia

(oxathiapiprolin + Equation Pro)

0.15 lt/ha + 0.4 Kg/ha



Zorvec® Encantia™
(oxathiapiprolin + famoxadone)

Zorvec Enicade™ Ntec

(oxathiapiprolin + amisulbrom)

0.15 lt/ha + 0.6 lt/ha



Zorvec® Entecta™
(oxathiapiprolin + amisulbrom)



DuPont™ Zorvec®
disease control

Grazie dell' attenzione

