



Protezione in
movimento contro
la Peronospora



Enervin® Pro è l'antiperonosporico che nasce dalla combinazione di Enervin SC e LBG 01F34 in Twin Pack per la difesa ottimale della Vite

Enervin® SC: L'innovazione

Frutto della ricerca BASF, Initium® (Enervin® SC) è la prima molecola della nuova famiglia chimica delle pirimidilammine.

Dotato di elevata attività specifica contro gli oomiceti, è ideale per la difesa preventiva dalla peronospora. Initium ha un meccanismo d'azione unico. Questo lo rende lo strumento ideale nella gestione dei programmi di difesa anche in ottica di strategie antiresistenza.

LBG 01F34: La complementarietà ideale

LBG 01F34, il primo fungicida sistemico a base di fosfonato di potassio per il controllo della Peronospora, dimostra una perfetta complementarietà con Enervin SC, essendo caratterizzato da notevole mobilità nelle piante e da sistemicità.

L'attività di LBG 01F34 è più evidente in presenza di vegetazione giovane e in attiva crescita permettendo, grazie alla sua sistemicità, di proteggere anche la vegetazione che si forma successivamente al trattamento.

La potenza di Initium® associata a LBG 01F34

Enervin Pro garantisce un'elevata protezione del grappolo e della vegetazione nelle fasi più critiche, esaltando le caratteristiche dei due principi attivi.

Enervin® Pro I vantaggi per il viticoltore

- Eccellente e completa protezione nelle fasi critiche
- Sinergia dell'attività Cero-Dinamica e Sistemicità
- Massima flessibilità di applicazione
- Facilità d'acquisto (senza patentino)
- Raccomandato nei Disciplinari di produzione integrata



La cero-dinamicità è la carta vincente di Initium. Elevata resistenza al dilavamento e migliore protezione delle superfici vegetali

Cero-dinamicità: la carta vincente di Initium

L'attività cero...

Dopo l'applicazione, **Initium** penetra rapidamente negli strati cerosi della pianta.

Molecola di **Initium**

Cuticola cerosa

Epidermide

Parenchima a palizzata

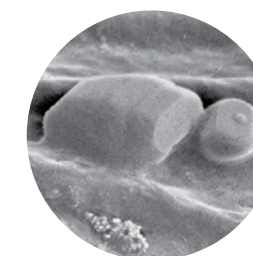


Foto al microscopio elettronico dei cristalli di **Initium** fissati nella cuticola cerosa.

...dinamica

In caso di piogge o rugiade successive al trattamento, **Initium** si **ridistribuisce** sulla superficie fogliare resistendo al dilavamento. Questa sua qualità ne eleva sia l'efficacia, che la **persistenza**.

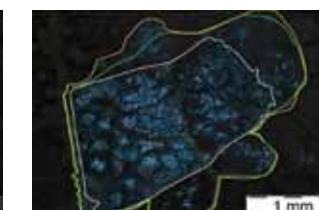
Studio sulla ridistribuzione della foglia dopo alcuni cicli di umidificazione



Appena dopo l'applicazione



Dopo 2 cicli



Dopo 4 cicli

Foto al microscopio ottico a luce polarizzata della cuticola fogliare trattata con Initium. Le aree cerchiato mostrano la diffusione di Initium dopo cicli multipli di umidificazione simulata.

Curiosità:

Nel 2012, Initium® ha vinto il premio mondiale "Agrow" assegnato dall'omonima rivista come la migliore materia attiva lanciata sul mercato dal 1 gennaio 2011.

I parametri per l'assegnazione di questo premio sono:

- Successo commerciale immediato
- Potenziale nel lungo termine
- Efficacia nell'aiutare gli agricoltori a proteggere i raccolti.

Fondata nel 1985, Agrow è ancora oggi la rivista di riferimento per l'industria globale degli agrofarmaci in termini di qualità e quantità di notizie, analisi e dati.

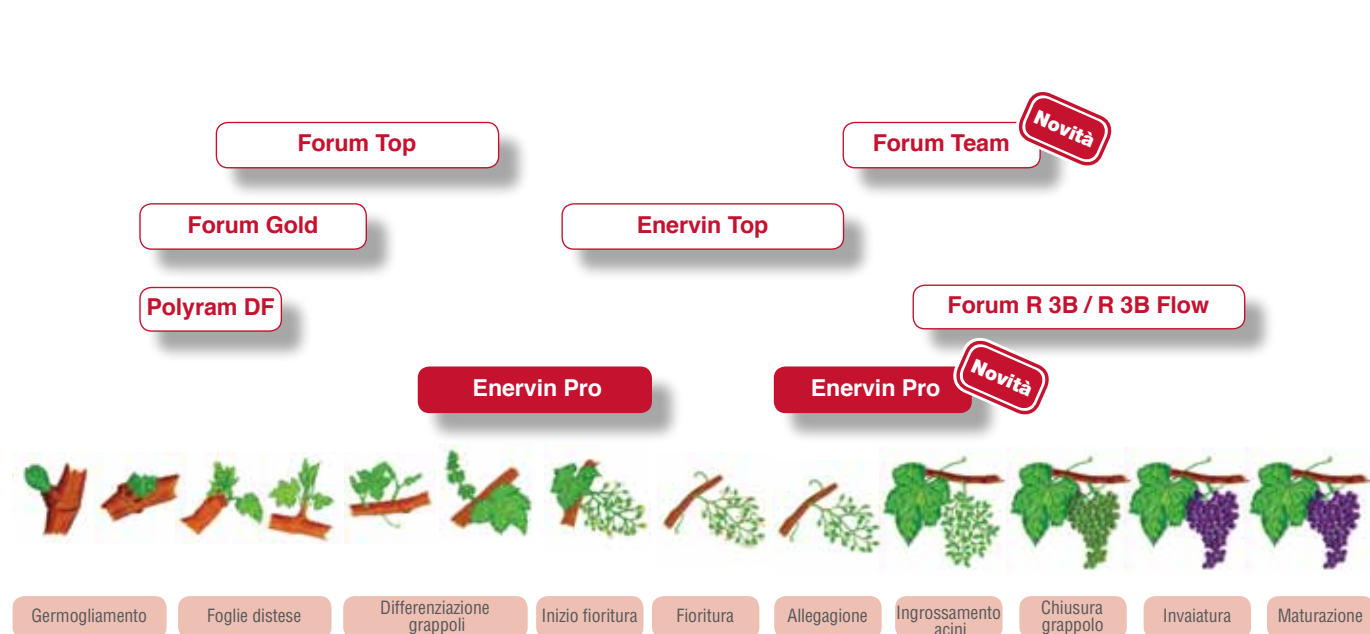


Raccomandazione tecnica

Enervin Pro si caratterizza per avere un ottimo profilo tossicologico, un'elevata protezione contro la Peronospora dei grappoli e della vegetazione, la massima flessibilità di applicazione e un'eccezionale resistenza al dilavamento.

Enervin Pro è indicato per applicazioni di tipo preventivo. I trattamenti vanno posizionati da differenziazione grappoli fino all'ingrossamento acini. Infatti, è in queste fasi che **Enervin Pro** apporta i benefici maggiori sui grappoli e sulla vegetazione.

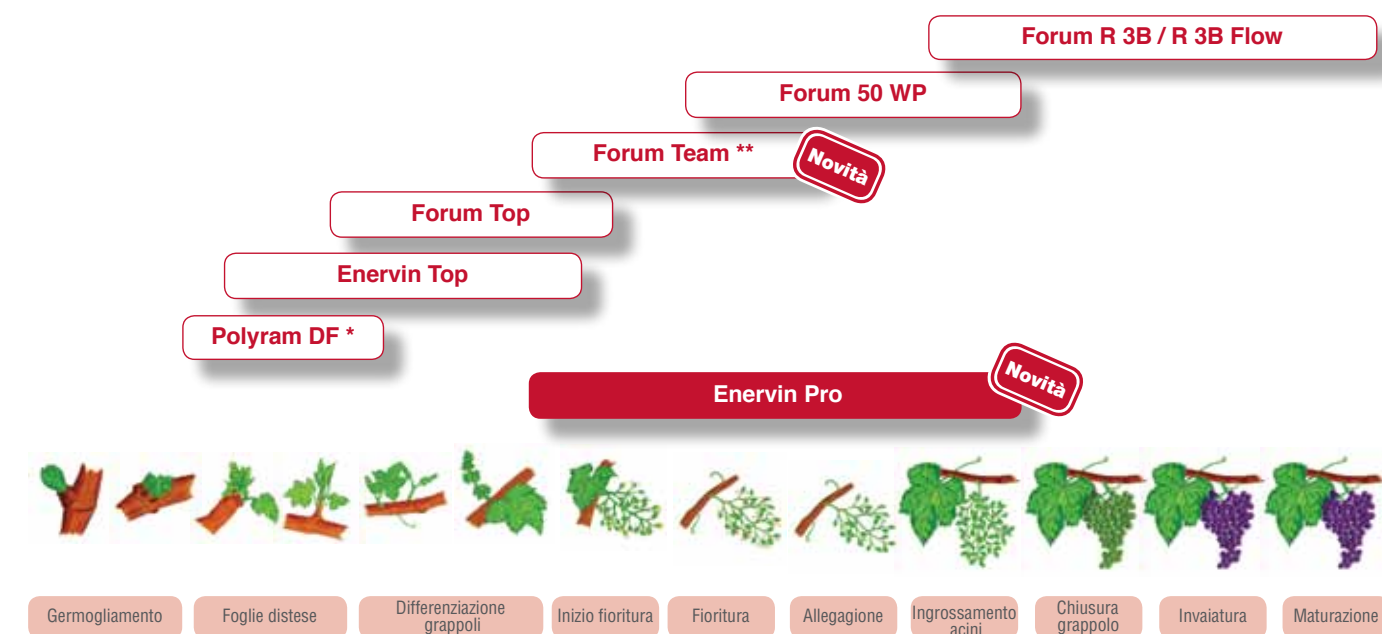
Programma antiperonosporico per Uva da vino con Enervin® Pro



Programma antiperonosporico per Uva da tavola con Enervin® Pro

I trattamenti possono essere 3 all'anno, con massimo 2 applicazioni consecutive e intervenendo ogni 10-12 giorni. Si consiglia di impiegare un volume di distribuzione di 500-600 l/ha. Per differenti volumi d'irrorazione fare riferimento alla dose ettaro.

Inserito in un programma completo e razionale, **Enervin Pro** assicura il controllo ottimale della Peronospora della vite.



* Registrato anche su Escoriosi ** Registrato anche su Oidio

Enervin® Pro e i vini destinati all'esportazione

Import Tolerance:

Initium: EU, CODEX, USA, Canada, Australia, Cina, S. Korea, Argentina.

In corso in Russia e Giappone.

Fosfonato di potassio*: EU, CODEX, Svizzera, Canada, USA, Russia, Giappone, India, S. Korea, Taiwan, Sud Africa, Argentina, Brasile, Israele, Turchia.

(*espresso come somma di Fosetil + acido fosforoso e dei loro sali)

LMR su uva da tavola e da vino:

Initium: 5 ppm - Fosfonato di potassio: 100 ppm *

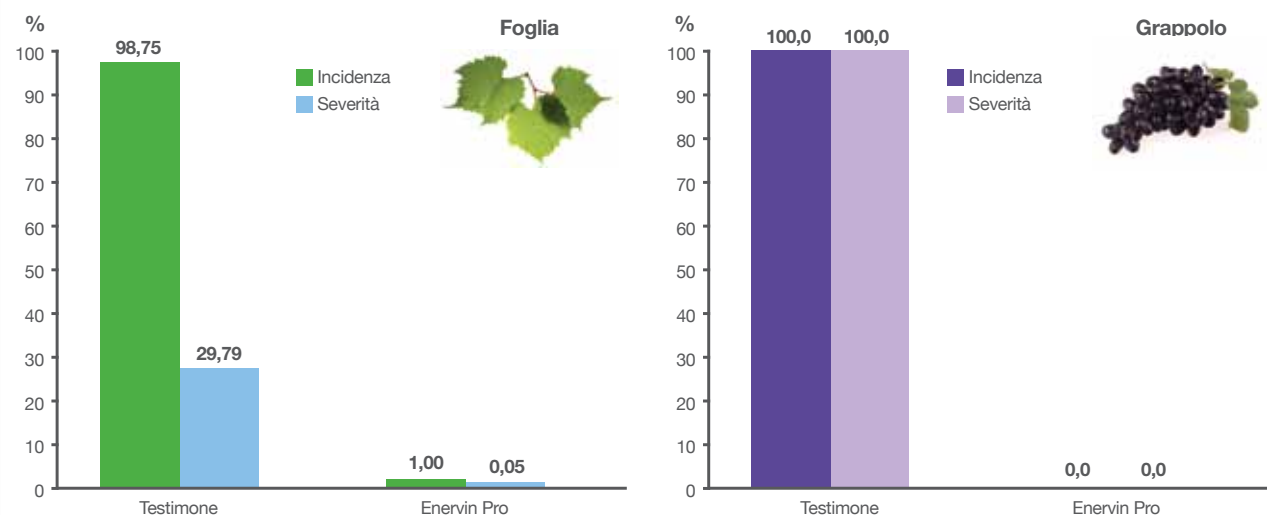
(*espresso come somma di Fosetil + acido fosforoso e dei loro sali)



Enervin® Pro: prove di efficacia su Peronospora

Anno 2013

Prove di efficacia di Enervin Pro su foglie e su grappoli

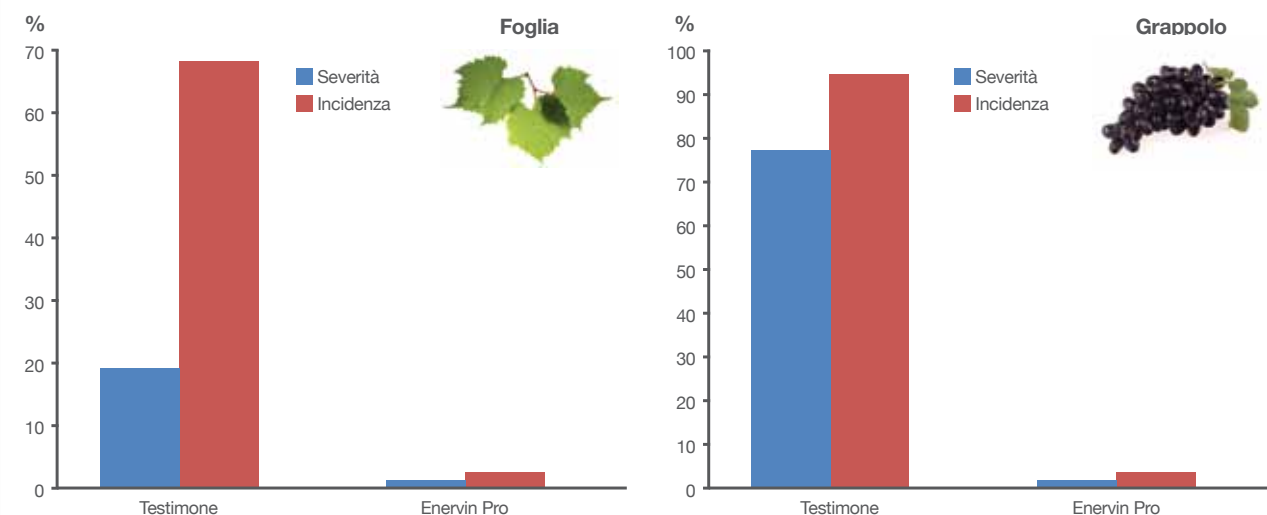


Anno 2013 - Prova con centro di saggio: AGREA

Località: Ronco All'Adige (VR) - Cv Merlot - Vol.: 1000 l/ha - Rilievo su foglie e s grappoli del 30/05.

Anno 2013

Prove di efficacia di Enervin Pro su foglie e su grappoli



Anno 2013 - Prova con centro di saggio: SAGEA

Località: Verduno (CN) - Cv Barbera - Vol.: 1000 l/ha - Rilievo su foglie e s grappoli del 30/07.

Enervin® Pro

Per la tua miglior difesa, la nostra nuova offerta di valore che garantisce:

Eccellente e completa protezione nelle fasi critiche

Sinergia dell'attività Cero-Dinamica e Sistematically

Protezione in movimento

Massima flessibilità d'uso



| Nome prodotto | Enervin® Pro |
|-------------------------|--|
| Composizione (su 100 g) | Enervin SC: Initium (ametoctradina) puro g 19,2 LBG 01F34: Fosfonato di potassio puro g 51,7 (pari a755g/l) |
| Formulazione | Enervin SC: Sospensione concentrata LBG 01F34: Liquido solubile |
| Registrazione | Enervin SC: N° 015264 del 26-08-2013 LBG 01F34: N° 015008 del 26-08-2013 |
| Colture | Vite da vino e da tavola |
| Patogeni controllati | Peronospora della Vite (<i>Plasmopara viticola</i>) |
| Classificazione | Nc, Non Classificato |
| Confezione | TWIN PACK di Enervin SC 1 flacone da 3 litri LBG 01F34 1 flacone da 4 litri |
| Dose | Enervin SC: 1,5 lt/ha LBG 01F34: 2 lt/ha |

Agrolarmaci autorizzati dal Ministero della Salute. Seguire attentamente le istruzioni riportate in etichetta. Usare i prodotti fitosanitari con precauzione. Prima dell'uso leggere l'etichetta e le informazioni sul prodotto. Si prega di osservare le avvertenze ed i simboli di pericolo nelle istruzioni per l'uso.

seminiamo
fiducia

BASF Italia S.p.A.
Divisione Agro

Via Marconato 8
20811 Cesano Maderno - MB
Tel 0362 512.1
Fax 0362 512.065



Servizio Tecnico BASF
attivo dalle 8,30 alle 17,30

Per maggiori informazioni
www.basf-agro.it
info.agroitalia@basf.com