

NOVITÀ 2018



CloserTM

SOLUZIONE SELETTIVA PER IL CONTROLLO DI INSETTI
PARASSITI AD APPARATO PUNGENTE - SUCCHIANTE



Dow AgroSciences

Solutions for the Growing World

Sostanza attiva

- **CLOSER** contiene 120 g/L di **ISOCLAST** puro.
- **ISOCLAST** contiene sulfoxaflor, scoperto da Dow AgroSciences che ne è proprietaria, è attualmente l'unica molecola di una nuova classe chimica di insetticidi, le sulfoximine.
- **ISOCLAST** contrasta gli insetti ad apparato boccale pungente-succhiante, come afidi, cicaline, cocciniglie e mosche bianche.
- **ISOCLAST** presenta elevata sistemica acropeta e mobilità translaminare. Agisce per contatto ed ingestione, in modo unico e rapido sui recettori dell'acetilcolina.
- **ISOCLAST** non presenta resistenza crociata positiva nei confronti delle famiglie chimiche attualmente utilizzate.
- Insecticide Resistance Action Committee (IRAC) ha pertanto classificato il sulfoxaflor* (nome comune ISO di Isoclast) nel sottogruppo 4C (unico rappresentante).
- Alle condizioni di etichetta, non è stato rilevato alcun impatto significativo sulle dinamiche di popolazione dei principali insetti utili.
- **CLOSER** (formulato commerciale a base di Isoclast 120 g/l) ha mostrato completa selettività su tutte le colture e varietà saggiate.

Spettro di azione

CLOSER è autorizzato per il controllo di:

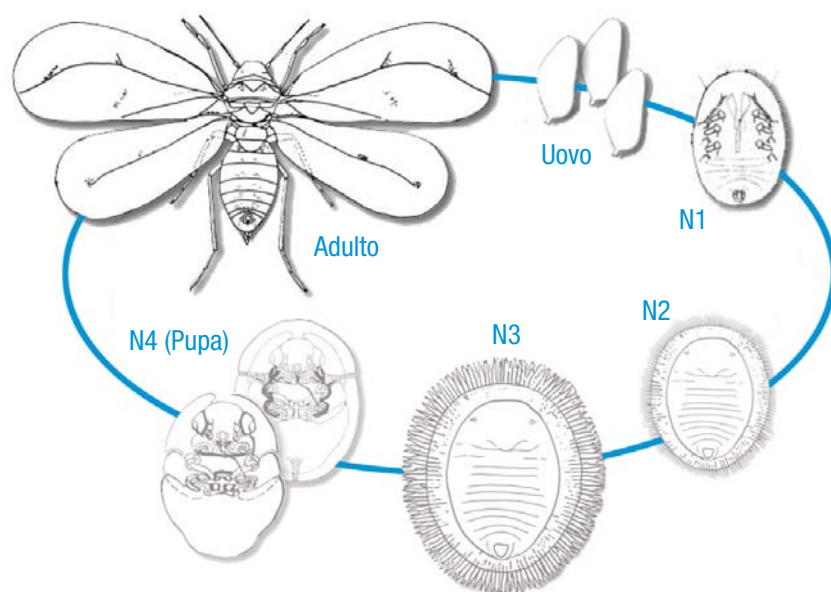
MOSCHE BIANCHE

Aleurodide delle serre (*Trialeurodes vaporariorum*) e aleurodide del tabacco (*Bemisia tabaci*): 200 ml/ha (1-2 trattamenti), 400 ml/ha (1 trattamento) in caso di forti infestazioni.

AFIDI

Afide verde del pesco (*Myzus persicae*), afide delle cucurbitacee (*Aphis gossypii*), afidone verde della patata (*Macrosiphum euphorbiae*), afide del ramno (*Aphis nasturtii*), afide nero della fava (*Aphis fabae*): 200 ml/ha (1-2 trattamenti).

Ciclo di sviluppo di un Aleurodide



Strategie di difesa

NB: iniziare i trattamenti alla presenza degli adulti o prime neanidi di mosca bianca.

MOSCHE BIANCHE Tempi di applicazione	Presenza primi: adulti/neanidi (Pre-fioritura)	Presenza primi: adulti/neanidi (Post-fioritura)	A distanza di 7-10 giorni	A distanza di 7-10 giorni	Note
Strategia 1	Lannate 25WP	Closer 200 ml/ha	Flipper o Insetticida \neq MoA	Closer 200 ml/ha	Closer: non impiegare più di due trattamenti/anno. A fine fioritura è consigliabile un trattamento con Lannate 25WP o 20SL. Lannate 25WP o 20SL e Flipper: verificare le colture, le dosi e le modalità di impiego autorizzate in etichetta. In caso di ciclo culturale lungo, proseguire con altri MoA fino a completamento dello stesso, applicando Flipper in pre-raccolta.
Strategia 2		Closer 200 ml/ha	Flipper o Insetticida \neq MoA	Closer 200 ml/ha	
Strategia 3	Closer 200 ml/ha	Flipper o Insetticida \neq MoA	Closer 200 ml/ha	Flipper o Insetticida \neq MoA	

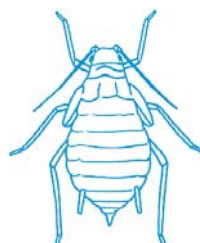
NOTE: 1) In caso di fortissime infestazioni si consiglia di applicare Closer alla dose di 400 ml/ha, ridurre il turno e ruotare subito con insetticidi a diverso meccanismo di azione (e.g.: Lannate 25 WP o 20SL, Flipper).
2) in presenza di melata, l'effetto abbattente si avvantaggia dell'aggiunta di bagnanti a base di olio vegetale.
3) NON applicare in fertirrigazione.

ALEURODIDI



Trialeurodes vaporariorum
Bemisia tabaci

AFIDI



Aphis gossypii



Myzus persicae

Vantaggi per la coltura

- Eccezionale effetto abbattente su adulti di mosca bianca, ottima azione anche sulle neanidi.
- Riduzione del rischio della trasmissione di virus quali NEW DELHI-ToLCNDV, TICV, ToCV, TYLCV, grazie all'immediato controllo del vettore.
- Controllo ottimale di tutte le specie afidiche.
- Nessuna inibizione dello sviluppo vegetativo.
- Buona selettività nei confronti della coltura e dell'entomofauna utile (e.g.: coccinellidi, crisope, bombi, miridi, *Encarsia formosa*).
- Non è acaro stimolante, non interferisce sull'azione dei *Fitoseidi* (e.g. *Amblyseius swirskii*, *Phytoseiulus persimilis*) e non altera le dinamiche interspecifiche.

Colture	Parassita	Dose ml/ha	Numero trattamenti all'anno	Intervallo minimo tra i trattamenti	Intervallo di sicurezza (gg)
Agrumi	Afidi	200	2	7	7
	Cocciniglie	400	1	-	
Pomacee	Afide lanigero	400	1	-	7
	Afidi	200	2	7	
	Cocciniglie	400	1	-	
Drupacee Pesco, nettarine, ciliegio	Myzus spp.	300	1	-	7
	Afidi escl. Myzus	200	2	7	
	Cocciniglie	400	1		
Cucurbitacee (serra e pieno campo) Cetriolo, zucchino, zucca, melone, anguria	Afidi	200	2	7	1
	Mosche bianche	400	1	-	
Solanacee (serra e pieno campo) Pomodoro, peperone, peperone piccante, melanzana, pepino	Afidi	200	2	7	1
	Mosche bianche	400	1	-	
Cavoli (infiorescenza, testa, foglia) Lattughe e simili, spinacio	Afidi	200	1	-	7
Patata	Afidi	200	2	21	7
Floreali ed ornamentali (serra e pieno campo)	Afidi	200	2	7	1
	Mosche bianche	400	1	-	

Vantaggi competitivi

POTERE ABBATTENTE

- Eccezionale ed immediato sugli adulti di mosca bianca ed afidi.
- Potente e risolutivo su neanidi di mosca bianca.
- Forte riduzione del rischio di trasmissione di virus.
- Elevata mobilità nella pianta.

VERSATILITÀ D'IMPIEGO

- Ampio spettro d'azione su numerose colture.
- Modularità di dosi ed interventi.
- Flessibilità applicativa in funzione della pressione specifica e della dinamica di popolazione.

DIFESA INTEGRATA DELLE COLTURE (IPM)

- Integrabile nelle strategie di difesa delle colture.
- Indispensabile nella gestione della resistenza.
- Profilo residuale adeguato alle richieste della filiera.

Composizione

Isoclast™ active puro 11.9% (= 120 g/L)
Coformulanti q.b. a g. 100
Contiene: 1,2-benzisothiazolin-3-one

Formulazione

Sospensione concentrata

Confezione

Bottiglia PET da 250 ml
Bottiglia PET da 1 litro

Imballo

24 confezioni da 250 ml
10 confezioni da 1 litro

Registrazione

N. 16886 del 29/03/2018
del Ministero della Salute

Classificazione



Usare i prodotti fitosanitari con precauzione. Prima dell'uso leggere sempre l'etichetta e le informazioni sul prodotto.
Si richiama l'attenzione sulle frasi e simboli di pericolo riportati in etichetta.



Per ulteriori
informazioni
fotografa il QRcode



Dow AgroSciences

DOW AGROSCIENCES ITALIA s.r.l.
Direzione Commerciale: 40126 BOLOGNA
Viale Angelo Masini 36 - Tel. +39 051 286 61 11
www.dowagro.com/it
email: fbidas@dow.com

Closer™
è marchio della
The Dow Chemical Company
("DOW") o di filiali della Dow

