

NOVITÀ
per i frutticoltori

EFFICACIA



Affirm[®] Opti

Lo specialista della frutta che

ottimizza

efficacia e risultati



RISULTATI



Affirm[®] Opti

syngenta[®]

AFFIRM OPTI: l'insetticida innovativo che garantisce sicurezza di risultati

AFFIRM OPTI è una nuova ed innovativa formulazione «pepite» specificatamente studiata per il controllo dei lepidotteri delle colture frutticole che mantiene invariate tutte le caratteristiche che hanno fatto di AFFIRM il prodotto di riferimento per il controllo dei lepidotteri delle colture agrarie, ma in una formulazione che permette la riduzione del dosaggio ed una maggior facilità d'uso.

 **Affirm[®] Opti**

Frutto della ricerca Syngenta, AFFIRM OPTI coniuga tutti i vantaggi di AFFIRM in una **formulazione innovativa** che **ottimizza l'efficacia** della sostanza attiva garantendo costanza di risultati



La sicurezza di AFFIRM in una formulazione innovativa

Emamectina benzoato, la sostanza attiva di **AFFIRM OPTI**, appartiene alla famiglia delle avermectine e deriva da processi di fermentazione del microrganismo del suolo *Streptomyces avermitilis*.

Il suo **meccanismo d'azione è unico** tra i larvicidi specifici contro i lepidotteri: agisce bloccando la trasmissione degli impulsi nervosi dell'insetto interferendo con il funzionamento dei canali cloro del loro sistema nervoso.



Formulazione innovativa

AFFIRM OPTI è nella nuova formulazione «pepite» di Syngenta, microgranuli WG di **altissima qualità** che garantiscono una **rapida solubilizzazione** in acqua e **assenza di deposito in botte**.

Facilità d'uso

L'innovativa tecnologia produttiva di AFFIRM OPTI permette, a parità di efficacia e **senza l'utilizzo di alcun bagnante**, una forte **riduzione del dosaggio** sulle colture frutticole con importanti **vantaggi per l'utilizzatore**:

- minor prodotto da gestire ed immagazzinare
- maggior flessibilità nella miscelazione con altri prodotti
- migliore selettività nei programmi di difesa con fungicidi



Formulazione Syngenta «Pepite»



Dettaglio granulo



Particolare della sostanza attiva



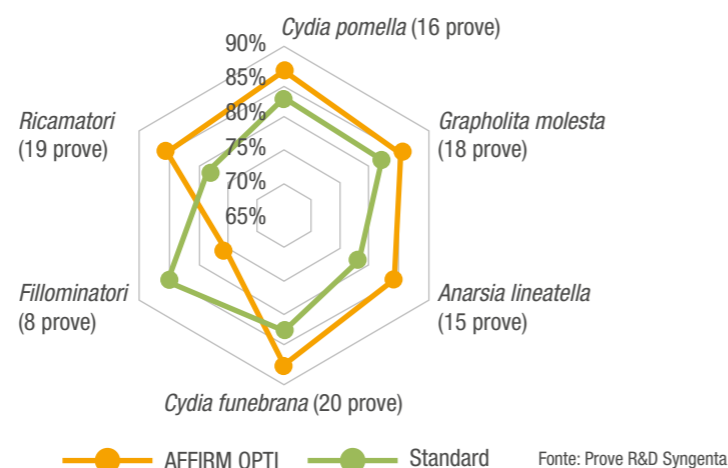
 **Affirm[®] Opti**

syngenta.

AFFIRM OPTI è lo specialista per il controllo dei lepidotteri della frutta

I lepidotteri sono la **prima causa di danno** da insetti nelle colture specializzate. È sempre necessario impedire i danni causati dalle larve, anche se di specie, età e generazioni diverse.

AFFIRM OPTI è **larvicida**, ha un **rapido potere abbattente e ottima efficacia su tutti i lepidotteri**.



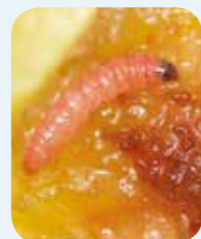
Efficacia superiore su tutti i lepidotteri

L'elevata **attività specifica di emamectina benzoato nei riguardi dei lepidotteri** rende AFFIRM OPTI il miglior prodotto per il controllo dei lepidotteri delle colture frutticole.



Protezione immediata

Il **rapido potere abbattente** di emamectina benzoato e la sua **attività per ingestione e contatto** prevengono la penetrazione degli insetti nei frutti e i danni sulla pianta.



Resistenza al dilavamento

Grazie alla sua **innovativa formulazione**, AFFIRM OPTI viene assorbito ancora più velocemente dai tessuti vegetali, al sicuro da possibili fenomeni di dilavamento, distribuendosi nelle foglie con movimento **translaminare** per un **controllo ottimale di tutti i lepidotteri**.



La sicurezza di vendere su tutti i mercati



I produttori e i commercianti del settore ortofrutticolo ricevono frequentemente dai propri clienti disciplinari di produzione che riportano limitazioni relative al numero di residui rilevabili. Questo tipo di richieste, divenute oggi uno standard, rendono più complessa la scelta degli agrofarmaci e l'applicazione dei principi di difesa integrata.

AFFIRM OPTI, applicato su qualsiasi stadio larvale, garantisce produzioni sempre in linea con le più severe richieste della filiera agroalimentare.

Stadi larvali controllati da emamectina benzoato



Uova in schiusura

Larve neonate

Da larve giovani a larve mature

Grande flessibilità di impiego

Grazie alla sua elevata attività specifica, AFFIRM OPTI può essere applicato con successo su **tutti gli stadi di sviluppo larvale dei lepidotteri**.

AFFIRM OPTI è altamente attivo dalla fase di immediata pre-schiusura (con larva ancora all'interno dell'uovo) e schiusura delle uova, a tutta la fase di accrescimento della larva, fino agli stadi di larva matura.

Produzioni in linea con le richieste della filiera

AFFIRM OPTI si utilizza a basse dosi di sostanza attiva per ettaro e si degrada rapidamente. Possiede quindi un **profilo residuale particolarmente favorevole** e consente all'agricoltore di soddisfare i severi requisiti in termini di residui nei prodotti frutticoli richiesti dalla filiera agroalimentare e in particolare dalla Grande Distribuzione.

Inoltre i Limiti Massimi di Residuo (LMR) di emamectina benzoato sono riconosciuti in moltissimi paesi del mondo.

Posizionamento tecnico su pomacee

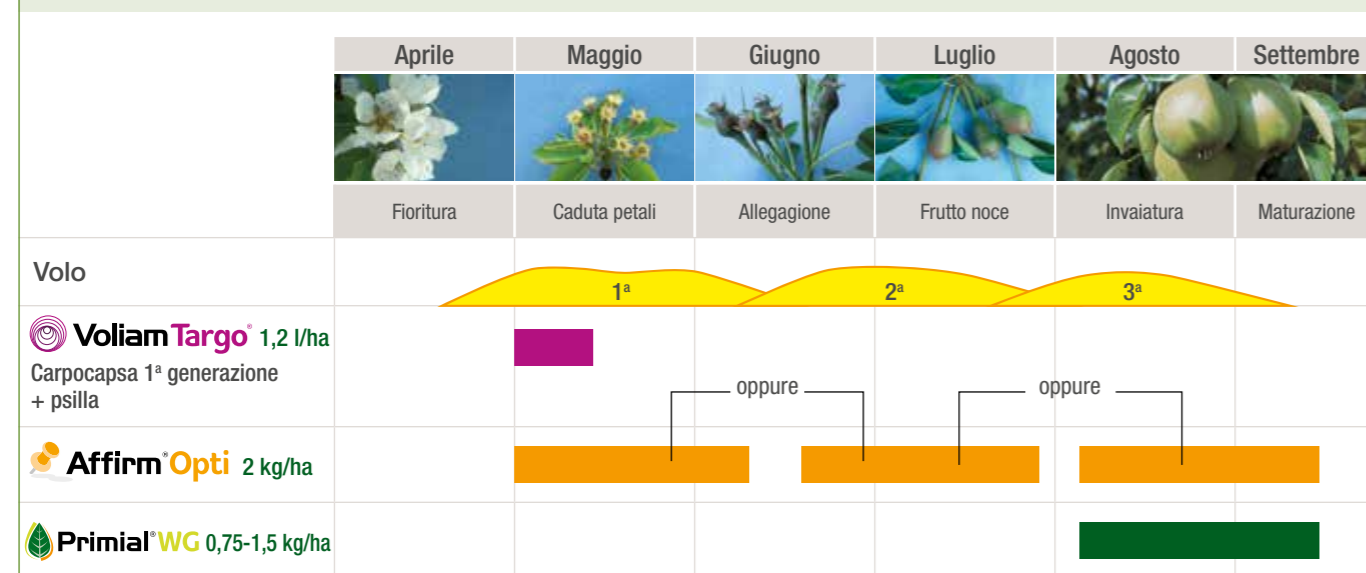
AFFIRM OPTI costituisce il punto di riferimento per il controllo di *Cydia pomonella* (carpocapsa), *Grapholita molesta* e tutti i ricamatori delle pomacee.

Su carpocapsa AFFIRM OPTI può essere inserito con successo nelle strategie di controllo sia su prima che su seconda o terza generazione.

L'efficacia di AFFIRM OPTI sui ricamatori è costantemente ai massimi livelli. In caso di presenza di ricamatori, AFFIRM OPTI può essere impiegato in trattamenti specifici di post-fioritura oppure sulle generazioni estive, con la possibilità di controllare al contempo anche carpocapsa.

Pero

AFFIRM OPTI può essere applicato su 1^a, 2^a o 3^a generazione di carpocapsa con efficacia anche su tortricidi ricamatori

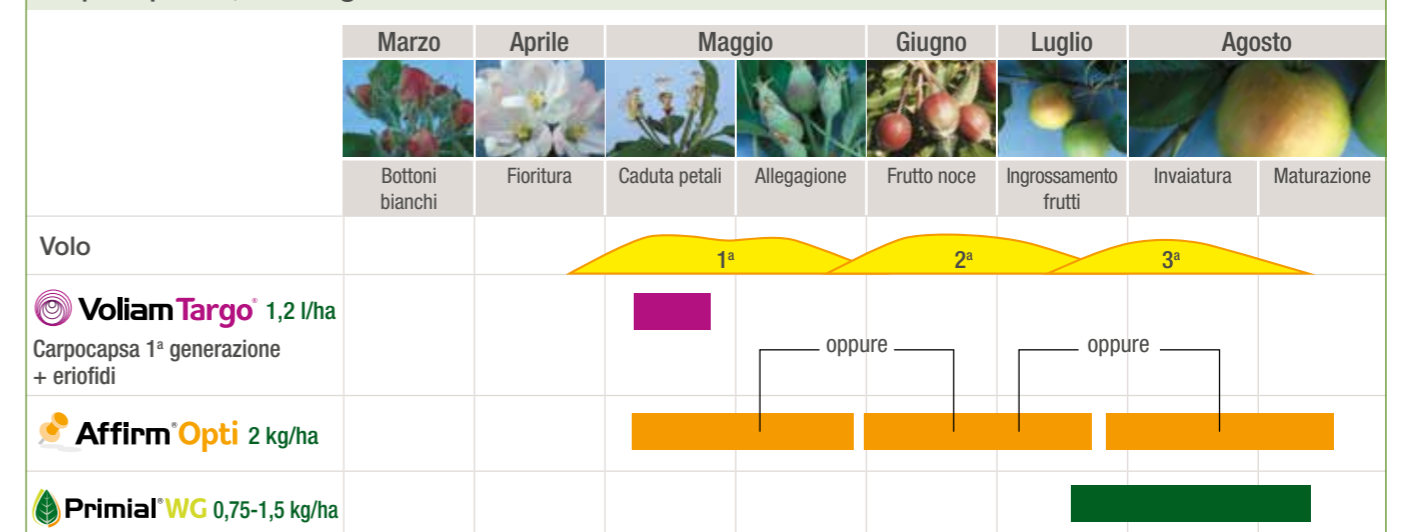


Vantaggi su pomacee

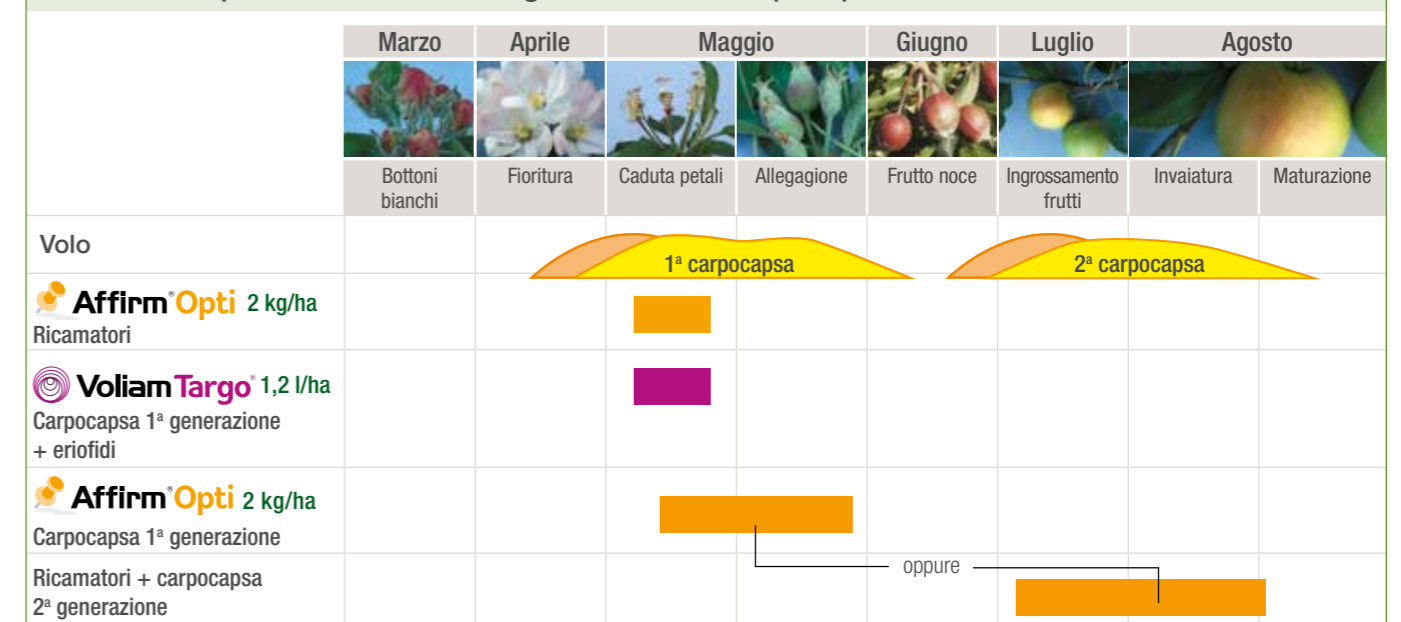
- Ottima efficacia su tutte le generazioni di carpocapsa
- Intervallo di sicurezza di soli 7 giorni
- 3 trattamenti ammessi (*)
- Bagnante non necessario, quindi maggior flessibilità d'uso
- Residui in linea con le più stringenti richieste della filiera agroalimentare

Melo

Carpocapsa 1^a, 2^a o 3^a generazione



Ricamatori in post-fioritura e 1^a o 2^a generazione di carpocapsa



- Su pero, in strategia con VOLIAM TARGO, controllo contemporaneo di lepidotteri e psilla
- Su melo, in strategia con VOLIAM TARGO, controllo contemporaneo di carpocapsa ed eriofidi
- Ottimo controllo dei ricamatori

(*) si raccomanda di seguire sempre le linee guida IRAC per una corretta gestione delle resistenze



Posizionamento tecnico su drupacee

AFFIRM OPTI su **drupacee** è in grado di ridurre significativamente il danno provocato dalle larve dei principali lepidotteri dannosi (*Grapholita molesta*, *Cydia* spp., *Anarsia lineatella*) fornendo risultati sempre molto soddisfacenti sia su frutto che su germogli.

Pesco

Cidia e anarsia in varietà precoci

	Marzo	Aprile	Maggio	Giugno	Luglio/Settembre			
Volo			1 ^a	2 ^a				
Voliam Targo 1-1,2 l/ha								
Affirm Opti 2-2,25 kg/ha								
Primial WG 0,75-1,5 kg/ha								

Cidia e anarsia in varietà medie e tardive

	Marzo	Aprile	Maggio	Giugno	Luglio/Settembre			
Volo			1 ^a	2 ^a	3 ^a , 4 ^a , ...			
Voliam Targo 1-1,2 l/ha								
Affirm Opti 2-2,25 kg/ha								
Primial WG 0,75-1,5 kg/ha								

VOLIAM TARGO permette il controllo contemporaneo di cidia, anarsia e del tripide estivo.

Vantaggi su drupacee

- Controllo di cidia e anarsia ai massimi livelli
- Breve intervallo di sicurezza
- 3 trattamenti ammessi (*)
- Residui in linea con le più stringenti richieste della filiera agroalimentare

(*) si raccomanda di seguire sempre le linee guida IRAC per una corretta gestione delle resistenze

Susino

Cydia funebrana su varietà medie e tardive di susino

	Marzo	Aprile	Maggio	Giugno	Luglio/Settembre			
Volo			1 ^a	2 ^a	3 ^a			
Suprafos EC 3,75 l/ha								
Affirm Opti 2,5 kg/ha								
Primial WG 0,75-1,5 kg/ha								



Modalità di applicazione

Il nuovo AFFIRM OPTI è in una innovativa formulazione che garantisce **altissimi livelli di efficacia senza l'utilizzo di alcun bagnante**.

Si raccomanda di iniziare i trattamenti per il controllo dei **lepidotteri** alle prime schiure delle uova (indicativamente al picco del volo utilizzando le trappole di monitoraggio). Effettuare il trattamento successivo ad un intervallo di 7-10 giorni.

Su larve svernanti di **ricamatori** è possibile intervenire anche alla ripresa dell'attività trofica in pre o post-fioritura.

Su **fillominatori** iniziare i trattamenti alla comparsa delle prime mine. Effettuare il trattamento successivo ad un intervallo di 7-10 giorni.

Colture	Parassiti	Dose (g/hl)	Dose (kg/ha)	Numero massimo trattamenti	Intervallo di sicurezza
Pomacee (Melo, Pero, Nespolo, Nespolo del Giappone, Cotogno)	Lepidotteri (<i>Cydia pomonella</i> , <i>Grapholita molesta</i> , <i>Cydia</i> spp.) Ricamatori (<i>Adoxophyes</i> sp. <i>Pandemis</i> sp., <i>Argyrotaenia ljugiana</i> , <i>Archips</i> sp., <i>Spilonota</i> sp.) Fillominatori (<i>Leucoptera scitella</i> , <i>Lithocolletis blancardella</i>)	150	2	3	7
Pesco e nettarine	<i>Grapholita molesta</i> , <i>Cydia</i> spp., <i>Anarsia lineatella</i>	150	2-2,25	3	14
Susino	<i>Cydia funebrana</i>	200	2,5	3	7

Buone pratiche d'uso

- Non applicare AFFIRM OPTI al momento della fioritura
- Se presenti fioriture spontanee effettuare lo sfalcio alcuni giorni prima del trattamento
- Indipendentemente dai volumi d'acqua impiegati per la distribuzione, rispettare per ciascuna coltura le dosi per ettaro indicate in tabella



Sicuramente innovativo

Rapido ed efficace

- Su tutti i lepidotteri dannosi dei fruttiferi
- Sicurezza di produzioni di qualità

Conforme alle richieste della filiera agroalimentare

- Profilo residuale in linea con le richieste della filiera
- LMR di emamectina benzoato riconosciuti in moltissimi altri paesi del mondo

Impiegabile in qualsiasi programma di difesa

- Flessibile: attivo su tutti gli stadi di sviluppo larvale e su tutte le generazioni
- Principio attivo ampiamente conosciuto e apprezzato dagli operatori del settore

Sostenibile

- Attivo a bassi dosaggi

Formulazione pepite

- Migliore solubilità
- Facile e veloce preparazione della miscela

Non necessita bagnante

- Maggior flessibilità d'uso: facilità nel preparare miscele
- Migliore selettività nei programmi di difesa con fungicidi

3 trattamenti su pomacee

- Possibilità di utilizzo anche in prima generazione (in accordo con linee guida IRAC per la gestione delle resistenze)





Affirm[®] Opti

COMPOSIZIONE

Emamectina benzoato 0,95%

FORMULAZIONE

Granuli idrodispersibili

INDICAZIONI DI PERICOLO

ATTENZIONE



COLTURE

Pomacee, pesco e nettarine, susino

CONFEZIONI

Flaconi da 1 Kg in cartoni da 10 pezzi

Taniche da 5 kg in cartoni da 4 pezzi

REGISTRAZIONE

MINISTERO DELLA SALUTE

n° 16251 del 24.2.2017



syngenta[®]

Syngenta Italia S.p.A.

Via Gallarate, 139
20151 Milano

www.syngenta.it

Quanto riportato nel presente documento ha valore puramente indicativo. Agrofarmaci autorizzati dal Ministero della Salute; per relativa composizione e numero di registrazione si rinvia al catalogo dei prodotti o al sito internet del produttore. Usare i prodotti fitosanitari con precauzione. Prima dell'uso leggere sempre l'etichetta e le informazioni sul prodotto. Si richiama l'attenzione sulle frasi e simboli di pericolo riportati in etichetta. La casa produttrice declina ogni responsabilità per le conseguenze derivanti da un uso improprio dei preparati. © e TM Marchi registrati di una società del Gruppo Syngenta.

www.syngenta.it