

ACTINIDIA

COSTO CULTURALE MEDIO NEL PERIODO DI PIENA PRODUZIONE
(3°-24° ANNO) PER UN ETTARO DI ACTINIDIA RIFERITO AL

2014



Si è preso in esame un ettaro di Actinidia cv. "Hayward" nel comprensorio di Faenza, allevato a "pergoletta doppia" con sesti d'impianto di mt. 5 tra le fila e m. 2,3 sulla fila, ed una densità teorica di 870 piante femminili e 105 piante maschili, messe a dimora fra il sesto e/o innestate, per un totale di 975 piante per ettaro. Le tariffe orarie, comprensive dei contributi ex C.A.U. ora INPS, sono quelle valide per la provincia di Ravenna (per le operazioni di potatura riferite a Gennaio/Marzo, per le altre operazioni la tariffa decorre dal 1° Luglio; il prezzo dei vari mezzi della produzione sono riferiti all'Aprile-Maggio c.a., praticati dal CAP di Ravenna e/o dall' AGRISOL Società Cooperativa - Sede di Faenza; le tariffe delle macchine agricole sono riferite alla provincia di Ravenna

Tariffe APIMAI -Ra
80%

COSTO DI PRODUZIONE DI UN ETTARO DI -ACTINIDIA- (3° -21° ANNO DI PRODUZIONE) - RIFERITI AL

2014

				PARZIALI	TOTALI	INC. %
				DATI UNITARI		
POTATURA	TOTALE ORE	192,00	a €		3.256,00	18%
Potatura secca	operaio specializzato periodo febbraio/m.	160,00	17,26	2761,60		
Asportazione legna (nol.)		2,00	46,80	93,60		
Manodopera per asportazione legna	operaio comune periodo marzo	6,00	13,36	80,16		
Potatura verde	manodopera operaio comune periodo da	24,00	13,36	320,64		
DIRADAMENTO					1.002,00	6%
Diradamento manuale da terra	manodopera operaio ore/ha	75,00	13,36	1002,00		
LAVORAZIONI DEL TERRENO					619,20	3%
N° 6 sfalcature con tosaerba (noleggio macchina per sfalci 6X ore2)		12,00	51,60	619,20		
FERTILIZZAZIONE	Ore/anno				1.334,57	8%
Fertilizzanti (vedi note tecniche)				1139,37		
Spandiconcime (nol.)		1,50	48,80	73,20		
Spandi Sost. Organica pellet. (nol.) q.li 8	ogni anno	8,00	2,50	122,00		
TRATTAMENTI ANTIPARASSITARI					2.057,25	12%
Prodotti antiparassitari (vedi note tecniche)				870,45		
Distribuz.interventi con atomizzatore (nol) n.	14	21,0	50,80	1066,80		
Interventi con Barra x diserbo localizzato (nol) n.	3	3,0	40,00	120,00		
	TOTALI (N.e Ore)	17	24,00			
IMPOLLINAZIONE	(vedi note tecniche)				1.100,00	6%
IRRIGAZIONE	(vedi note tecniche)				1.041,35	6%
Costo annuo di esercizio: di cui ore/ha	q.li	30,00		1041		
RACCOLTA	230	TOTALE ORE	184,37	(*)	3.004,15	17%
Manodopera		170	13,36	2276,15		
Trasporto al centro aziendale (nol)		14	52,00	728,00		
(*) Rendimento medio raccolta Kg/ora : 135						
DIFESA GRANDINE	(vedi note tecniche)				450,85	3%
Costo annuo - premio assicurativo €/ha./anno						
VARIE - IMPREVISTI	(es. irrigazione e trattamenti)				350,00	2%
QUOTA DI AMMORTAMENTO IMPIANTO	aggiornamento K-Imp. 2013/14 (+5%)				1.524,44	9%
(vedi note tecniche)				PARZIALE €/Ha	15.739,80	

(*) Per la raccolta dei frutti di actinidia si è tenuto conto dell'incremento tariffe modificate l' 1.11.2014 dal C.N. siglato dai Sindacati - Roma.20.10.2014

INTERESSI SUL CAP. DI ANTICIPAZIONE					596,91	3%
Sul capitale di anticipazione €	15739,80	0,025	0,50	r= 2,5%)	196,75	
Sulle spese di impianto €/ha	32.013,24	0,025	0,50		400,17	
DIREZIONE ED AMMINISTRAZIONE					460,00	3%
CANONE D'AFFITTO (Vedi note tecniche)					987,00	6%
TOTALE COSTO DI PRODUZIONE €/Ha.					17.783,72	100%

Sulla base dei costi di produzione sostenuti, considerando una

produzione media di circa 230 q.li/Ha, il costo unitario della

frutta prodotta risulta:

17783,72 : Q.li / ha.

230,00

= €/ Q.le 77,32

ARROTONDAMENTO €/Kg. 0,77

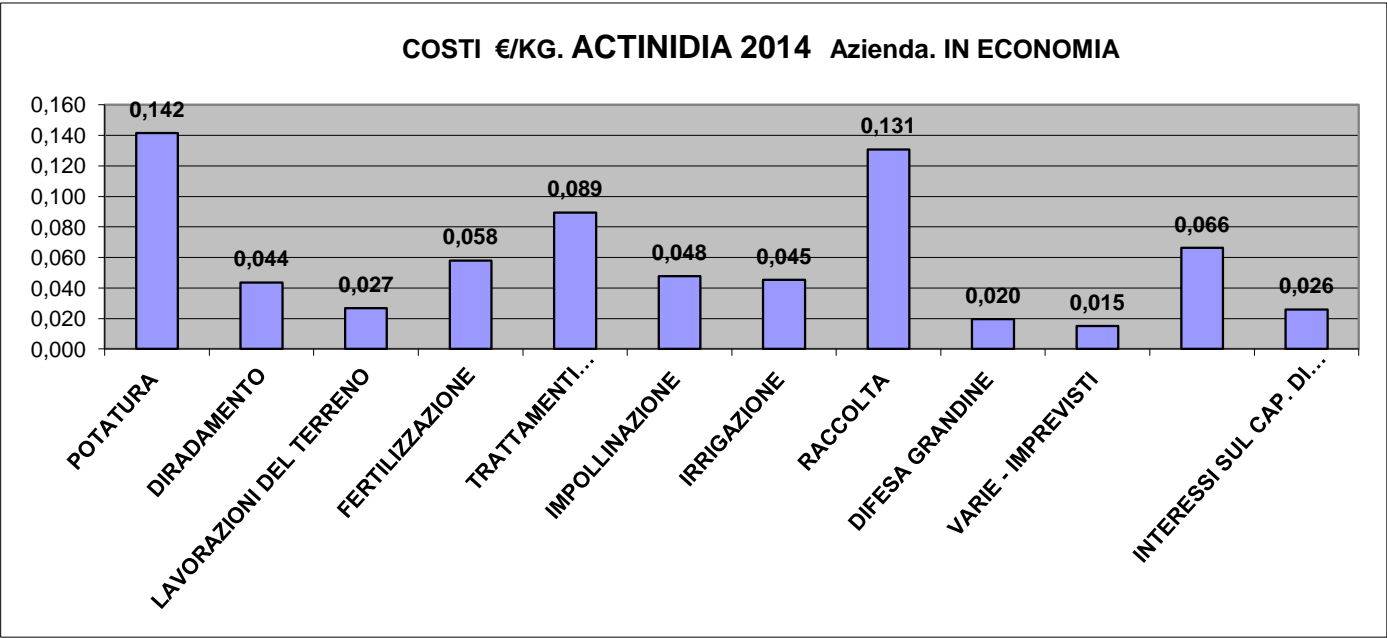
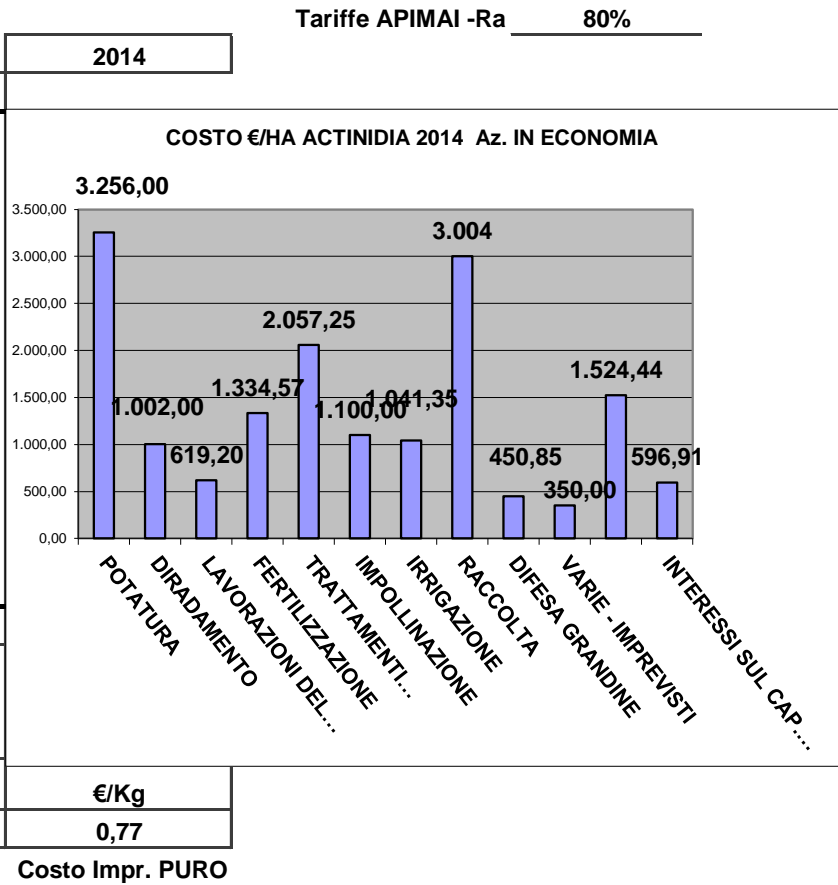
IPOTESI DI PRODUZIONE PER ETTARO - Actinidia "Hayward"		2014			
Produzione Q.li / Ha.	Costo Totale €/ Ha.	Costo €/Q.le.	Rendim. Medio raccolta Kg./ora	Ore/Ha raccolta	Costo Manodop. €/ Ha. Raccolta
170	16.982,12	99,89	125	136	1816,96
180	17.115,72	95,09	125	144	1923,84
190	17.249,32	90,79	125	152	2030,72
200	17.382,92	86,91	130	154	2055,38
210	17.516,52	83,41	130	162	2158,15
220	17.650,12	80,23	130	169	2260,92
230	17.783,72	77,32	135	170	2276,15
240	17.917,32	74,66	135	178	2375,11
250	18.050,92	72,20	135	185	2474,07
260	18.184,52	69,94	140	186	2481,14
270	18.318,12	67,84	140	193	2576,57
280	18.451,72	65,90	140	200	2672,00
290	18.585,32	64,09	145	200	2672,00
300	18.718,92	62,40	145	207	2764,14

ACTINIDIA

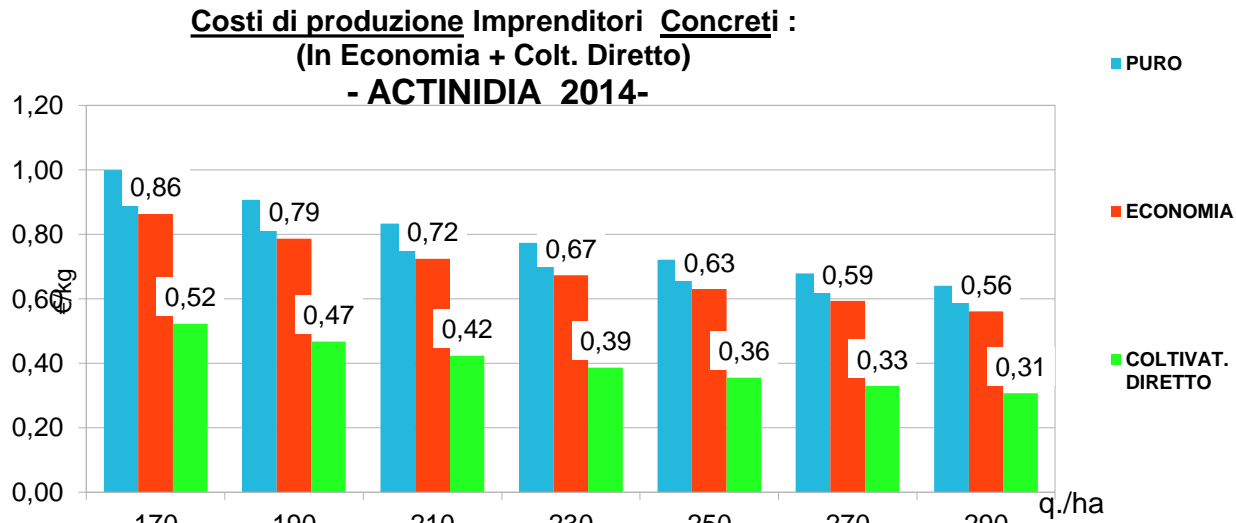
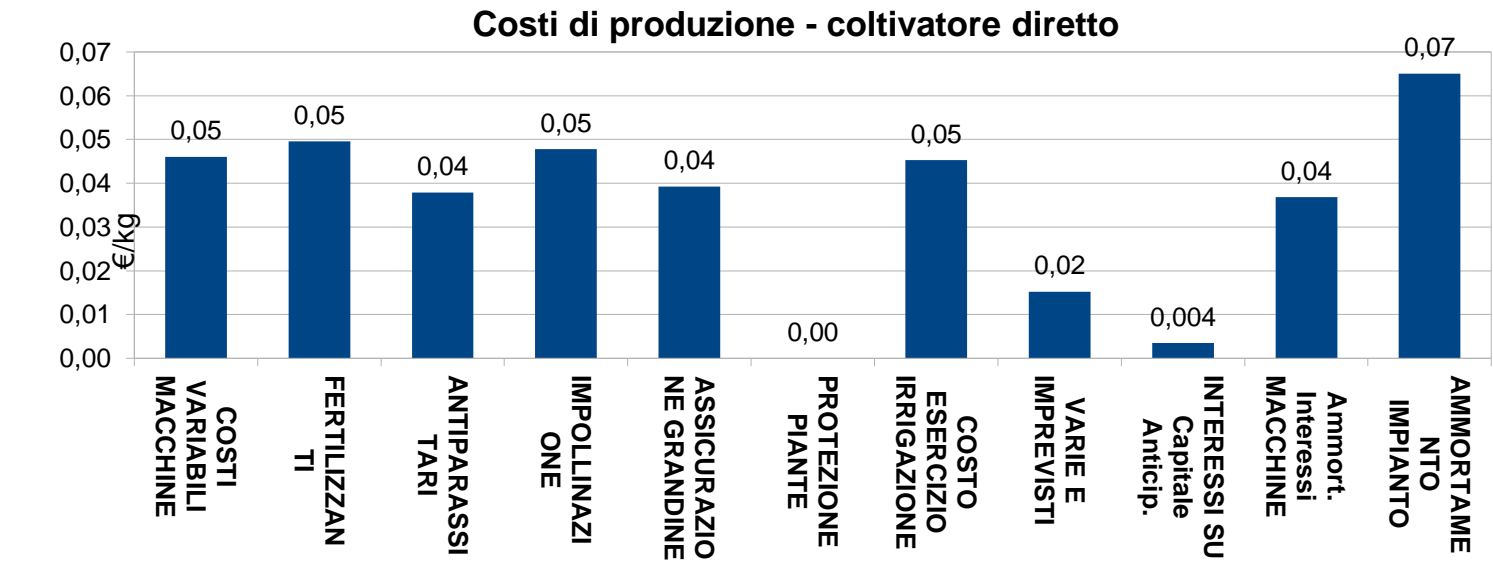
COSTO COLTURALE MEDIO NEL PERIODO DI PIENA PRODUZIONE
(3°-24°ANNO) PER UN HA DI ACTINIDIA RIFERITO AL

2014

A.P.I.M.A.I. (- 20% Utile di Impresa) valide fino al 31-dicembre (3° -21° ANNO DI PRODUZIONE) - RIFERITI AL			2014	
COSTO DI PRODUZ. DI UN ETTARO DI-ACTINIDIA- DELL'IMPRENDITORE "IN ECONOMIA"			€ /kg.	
			INC. %	
POTATURA	3.256,00	19,93%	0,142	
DIRADAMENTO	1.002,00	6,13%	0,044	
LAVORAZIONI DEL TERRENO	619,20	3,79%	0,027	
FERTILIZZAZIONE	1.334,57	8,17%	0,058	
TRATTAMENTI ANTIPARASSITARI	2.057,25	12,59%	0,089	
IMPOLLINAZIONE	1.100,00	6,73%	0,048	
IRRIGAZIONE	1.041,35	6,37%	0,045	
RACCOLTA	3.004,15	18,39%	0,131	
DIFESA GRANDINE	450,85	2,76%	0,020	
VARIE - IMPREVISTI	350,00	2,14%	0,015	
QUOTA DI AMMORTAMENTO IMPIANTO	1.524,44	9,33%	0,066	
INTERESSI SUL CAP. DI ANTICIPAZIONE	596,91	3,65%	0,026	
TOTALE Costi In Economia €/ha	16.336,72	100%	0,710	
Compensi x Az. In Economia :				
DIREZIONE ED AMMINISTRAZIONE	460,00		0,020	
CANONE D'AFFITTO	987,00		0,043	
TOTALE COSTO DI PRODUZIONE €/Ha.	17783,72			
"Imprenditore PURO"	230	= €/ Q.le	77,32	
	Q.Li/ Ha			



TOTALE COSTI ESPLICITI REALI E CALCOLATI		2014
COLTIVATORE DIRETTO Actinidia D.Pergoletta		
	COSTI €/Ha.	€/Kg.
COSTI VARIABILI MACCHINE	1.059,81	0,05
FERTILIZZANTI	1.139,37	0,05
ANTIPARASSITARI	870,45	0,04
IMPOLLINAZIONE	1.100,00	0,05
ASSICURAZIONE GRANDINE	901,69	0,04
PROTEZIONE PIANTE	0,00	0,00
COSTO ESERCIZIO IRRIGAZIONE	1.041,35	0,05
VARIE E IMPREVISTI	350,00	0,02
INTERESSI SU Capitale Anticip.	80,78	0,004
Ammort. Interessi MACCHINE	848,21	0,04
AMMORTAMENTO IMPIANTO	1.496,90	0,07
TOTALE €	8.888,56	0,39



RIEPILOGO DEI COSTI CULTURALI -ACTINIDIA - (€/Ha e €/Kg)				RIFERITI ALL'IMPRENDITORE: PURO, in ECONOMIA e COLTIV. DIRETTO			2014
IPOTESI Diverse PLV q.li/ha		COSTO DI PRODUZIONE TOTALE €/ Ha		COSTO TOTALE €/ Kg			
Produzione Q.li / Ha.		PURO	IMPRENDITORE		PURO	IMPRENDITORE	
			IN ECONOMIA	COLTIVAT. DIRETTO		ECONOMIA	COLTIVAT. DIRETTO
170		16982,12	14.686,91	8.888,56	1,00	0,86	0,52
190		17249,32	14.954,11	8.888,56	0,91	0,79	0,47
210		17516,52	15.221,31	8.888,56	0,83	0,72	0,42
230		17783,72	15.488,51	8.888,56	0,77	0,67	0,39
250		18050,92	15.755,71	8.888,56	0,72	0,63	0,36
270		18318,12	16.022,91	8.888,56	0,68	0,59	0,33
290		18585,32	16.290,11	8.888,56	0,64	0,56	0,31
INCIDENZA DELLE ORE NELLE VARIE OPERAZIONI CULTURALI (ore - €/HA)				2014			
OPERAZIONI CULTURALI		Ore/Ha	costo €/Ha	%			
POTATURA		192,0	3.256,00	45,53%			
DIRADAMENTO		75,0	1.002,00	14,01%			
LAVORAZIONI TERRENO		12,0	157,44	2,20%			
FERTILIZZAZIONE		1,5	19,68	0,28%			
TRATTAMENTI		4,0	46,08	0,64%			
IRRIGAZIONE		30,0	393,60	5,50%			
RACCOLTA		170,4	2.276,15	31,83%			
TOTALE €		484,9	7.150,95	100,00%			

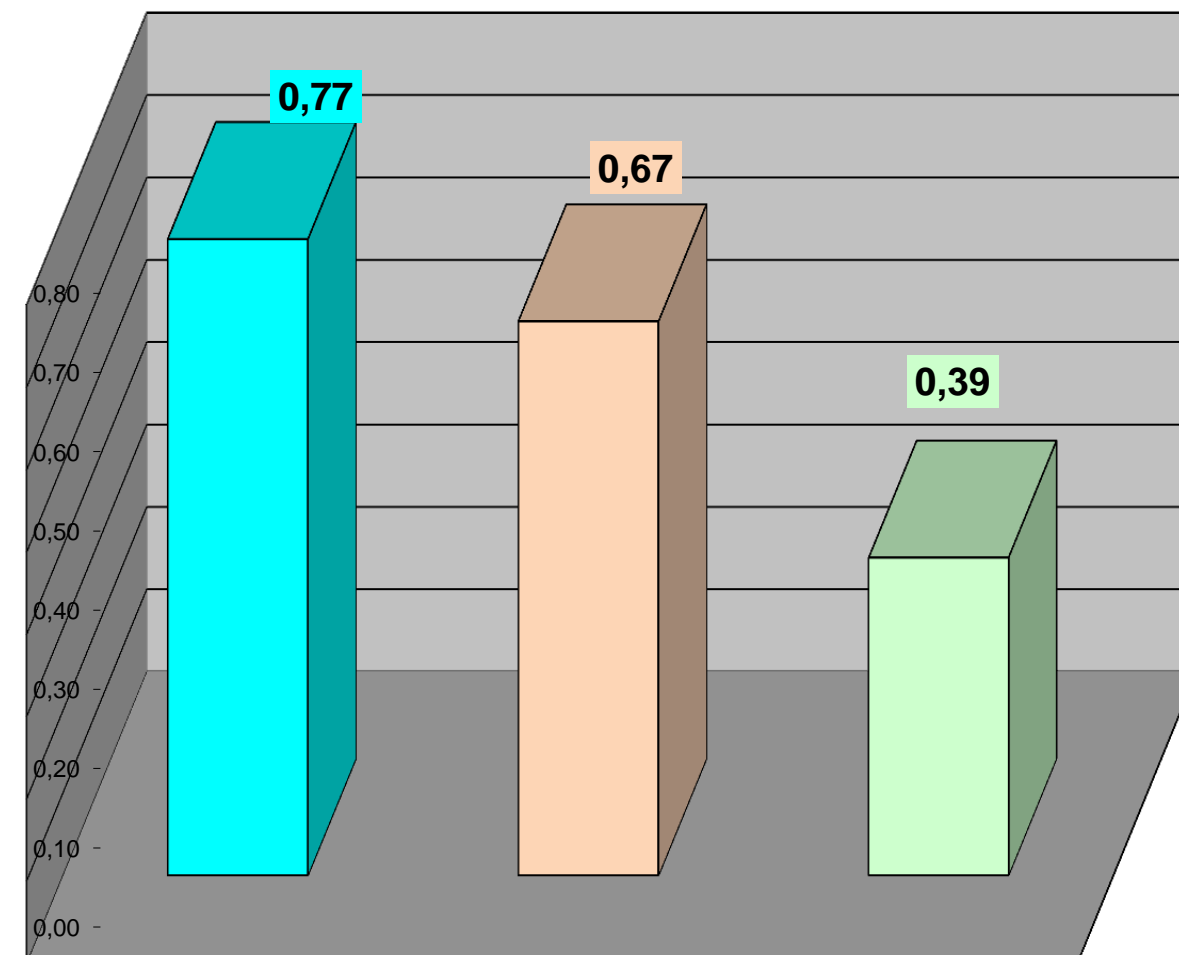
CONSIDERAZIONI CONCLUSIVE		ACTINIDIA D. PERGOLETTA		2014
IMPRENDITORE PURO	k. IMPIANTO 2°anno->in econo	€/HA		31.434,84
	k. PRODUZIONE	€/HA		17.783,72
	K. PRODUZIONE (q./ha.230)	€/KG		0,77
	K. MANODOPERA	€/HA		7.150,95
	MANODOPERA	ore/HA		485
	%MANODOPERA SU PLV	€/KG		0,26
	K. IMPIANTO (al 2°anno)	€/HA		18.157,95
COLTIVATORE DIRETTO	K.ESPLICITI REALI E CALCOL	€/HA		8.888,56
	K.ESPLICITI Colt.Diretto	€/KG		0,39
	K.mpr. In ECONOMIA	€/KG		0,67
IN ECONOMIA		K. Impr. In ECONOMIA	€/HA	15.488,51

Actinidia Cv. Hayward



Coltura : ACTINIDIA "Hayward" d. pergoleta	Costo colturale
Costi €/Kg vari imprenditori	2.013
<u>Tipo di Imprenditore :</u>	€uro/Kg
Puro	0,77
In Economia	0,67
Coltivatore Diretto	0,39
INCIDENZA : ORE - €/HA	485
impiego ORE/HA	
Costo €/ha	
	7.151

ACTINIDIA-2014 "Hayward"Costi €/Kg "D. Pergoletta"



Tipo di imprenditore: PURO - IN ECONOMIA - COLTIVATORE DIRETTO