



MICROSEED



Il Microgranulo sostenibile.

EURO TSA s.r.l.
TECHNOLOGY SERVING AGRICULTURE



● CARATTERISTICHE

Aspetto	Microgranulo di diametro 0,5 – 1,2 mm
Peso specifico	0,8 kg/lt

● COMPOSIZIONE

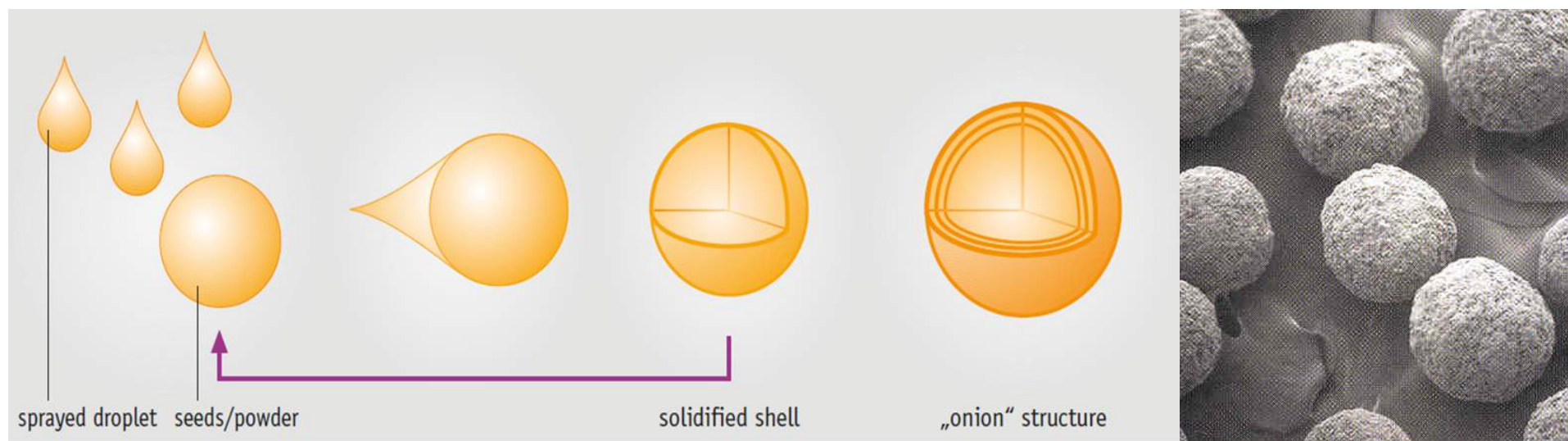
Azoto (N) totale	10% di cui
Azoto (N) ammoniacale	10%
Anidride Fosforica (P_2O_5) solubile in acqua e citrato ammonico neutro	46%
Anidride Fosforica (P_2O_5) solubile in acqua	42%
Zinco (Zn) totale	1%



MICROSEED WR contiene un polimero che:

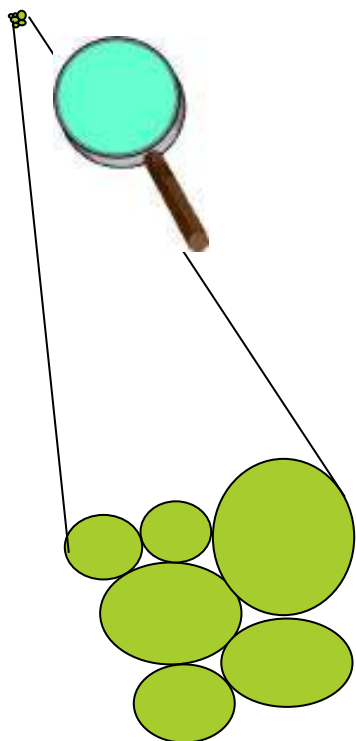
1. Favorisce la germinazione e lo sviluppo radicale in particolari condizioni di stress idrico
2. Favorisce una migliore gestione delle risorse idriche
3. Riduce lo spreco di acqua
4. Favorisce il miglior assorbimento dei nutrienti

La tecnologia a letto fluido si basa sul principio che le particelle aumentano di diametro grazie a ripetute deposizioni di strati successivi, tramite un processo di evaporazione controllata.



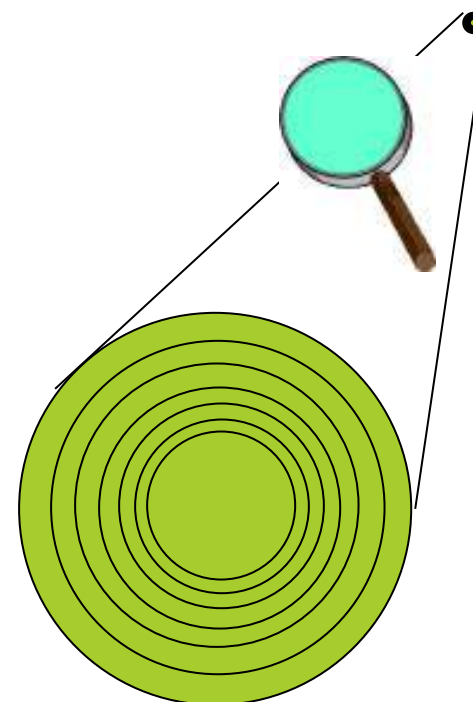
QUALITA'

MICROGRANULO
TRADIZIONALE



MICROSEED **WR** ha un
granulo compatto e
uniforme

MICROSEED
WR



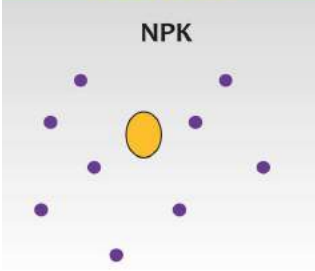
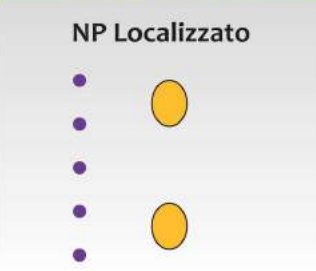
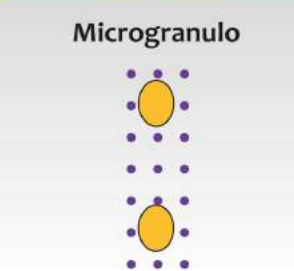
La distribuzione del fertilizzante è fondamentale: **MICROSEED WR** grazie al suo granulo compatto e uniforme e alla presenza del polimero WR permette di realizzare una distribuzione MIRATA

Granulo compatto e uniforme
Polimero WR
Fosforo disponibile
Distribuzione Mirata



COMFORT ZONE

EFFETTI DEL DIVERSO TIPO DI DISTRIBUZIONE

CONCIMAZIONE DI FONDO	CONCIMAZIONE LOCALIZZATA	LOCALIZZAZIONE MIRATA
NPK	NP Localizzato	Microgranulo
		
Distribuzione a spaglio	Distribuzione a 5 cm dal seme	Distribuzione e posizionamento a livello del seme
Si posiziona a maggior profondità rispetto al seme	Si posiziona a 2-3 cm sotto il seme	
Necessita di radici ben sviluppate	Necessita di radici sviluppate	Necessita di radichette



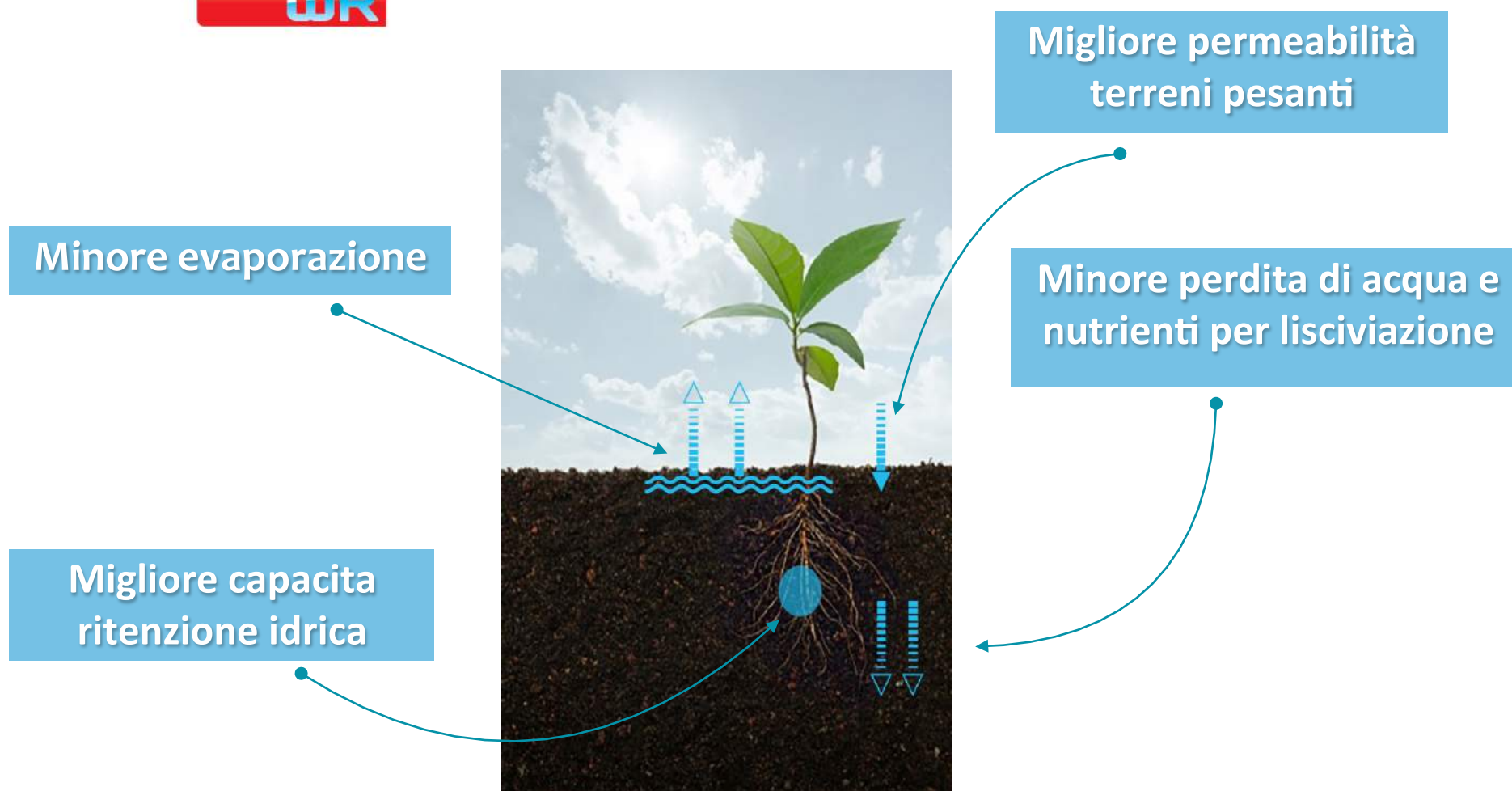
COMFORT ZONE

FERTILIZZANTE
CLASSICO

MICROSEED
WR



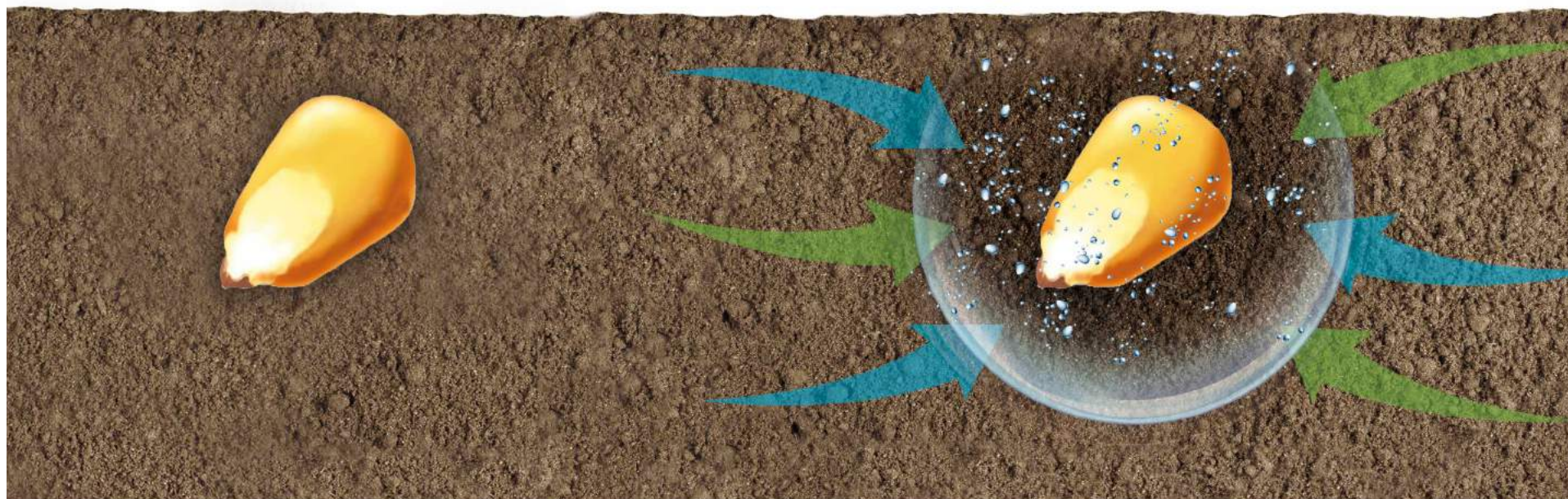
COMFORT ZONE



MICROSEED WR attorno al seme o alle radici crea una **COMFORT ZONE** dove vengono attratti acqua e nutrienti attraverso la forza capillare del terreno.



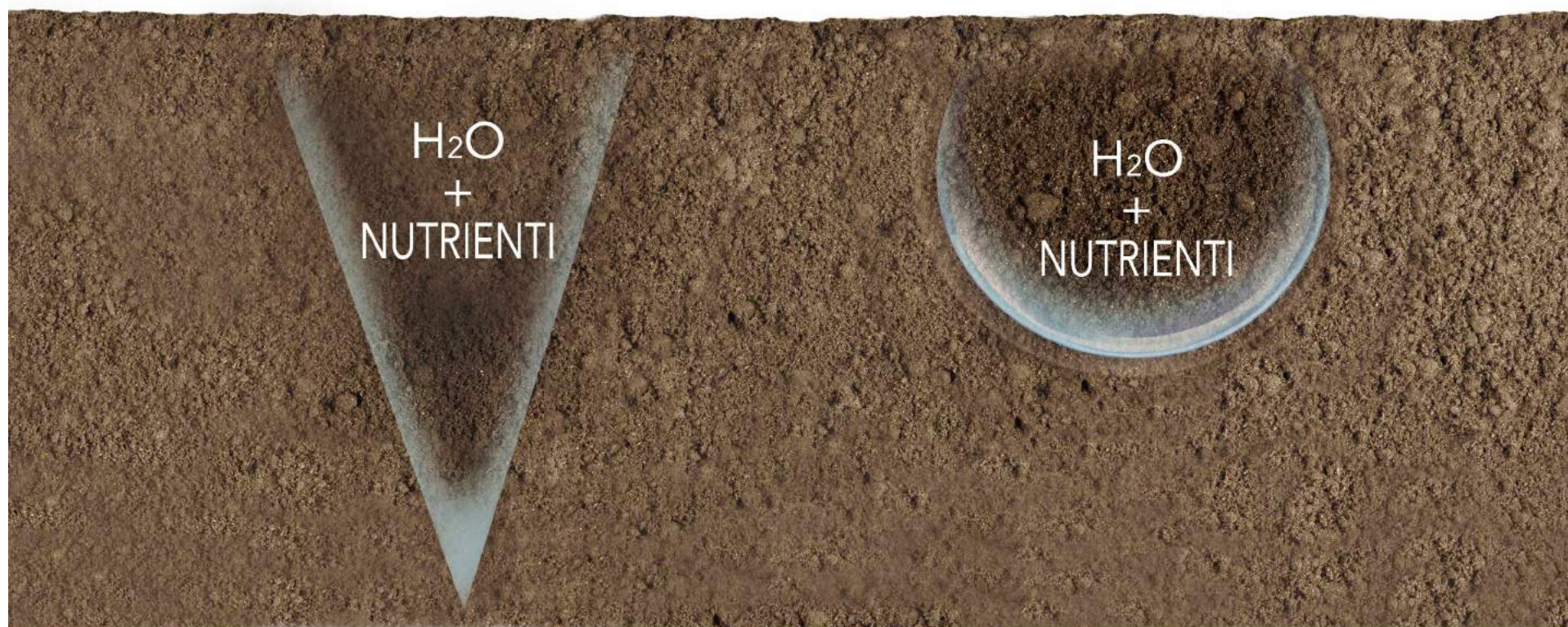
● WATER
● SOLUBLE NUTRIENTS



FERTILIZZANTE
CLASSICO

MICROSEED
WR

MICROSEED WR crea un gradiente di “IDROFILIA” che attrae acqua e nutrienti attorno ai semi e alle radici sfruttando il “potenziale di matrice” del terreno.



FERTILIZZANTE
CLASSICO

MICROSEED
WR

MICROSEED WR permette all'acqua e ai nutrienti di disporsi a bolla invece che a cono, favorendo la disponibilità per il seme e le radici.

MICROSEED
WR

MICROSEED
Zn SUPER



1 *MAGGIOR EFFICIENZA IDRICA*

- Creazione di una COMFORT ZONE per la germinazione e sviluppo radicale.
- Maggiore disponibilità di acqua nelle fasi iniziali.
- Minori perdite per evaporazione e percolazione dell'acqua.
- Aumento della ritenzione idrica nei terreni sabbiosi.
- Massimizzazione della resa delle colture.
- Miglior gestione dell'irrigazione con corretto impiego dell'acqua.
- Maggiore permeabilità dei terreni argillosi/pesanti.
- Consente alle piante in vaso di sostenere lunghi trasferimenti senza subire stress.

2 *EFFETTO STARTER E RESA QUALI-QUANTITATIVA*

- Rapido sviluppo e accrescimento della radice (sinergia Azoto, Fosforo e Zinco).
- Migliore sfruttamento della fertilità dei terreni e dei concimi di copertura.
- Maggiore disponibilità di elementi nutritivi per seme/pianta.
- Pronta e totale disponibilità del fosforo.
- Migliora la resa qualitativa e quantitativa delle colture.

3 *VANTAGGI AGRONOMICI, AMBIENTALI E LOGISTICI*

- Tutela dell'ambiente e delle falde acquifere.
- Facilità d'impiego e minore uso di manodopera.
- Uniformità di distribuzione.
- Semina + Concimazione (un solo passaggio).
- Dosaggio ridotto (solo 25-40 kg /Ha).
- Semplicità di movimentazione (30-40 kg vs 200 kg/Ha).
- Minori spazi di immagazzinamento.

MICROSEED

The logo consists of the letters 'WR' in a stylized, bold, blue font, set against a red rectangular background with a slight gradient and a white shadow effect.

EURO TSA s.r.l.
TECHNOLOGY SERVING AGRICULTURE

The logo is a green square containing a white stylized leaf or plant symbol.



MICROSEED
WR

FERTILIZZANTE
CLASSICO

MAIS



MICROSEED
WR

FERTILIZZANTE
CLASSICO

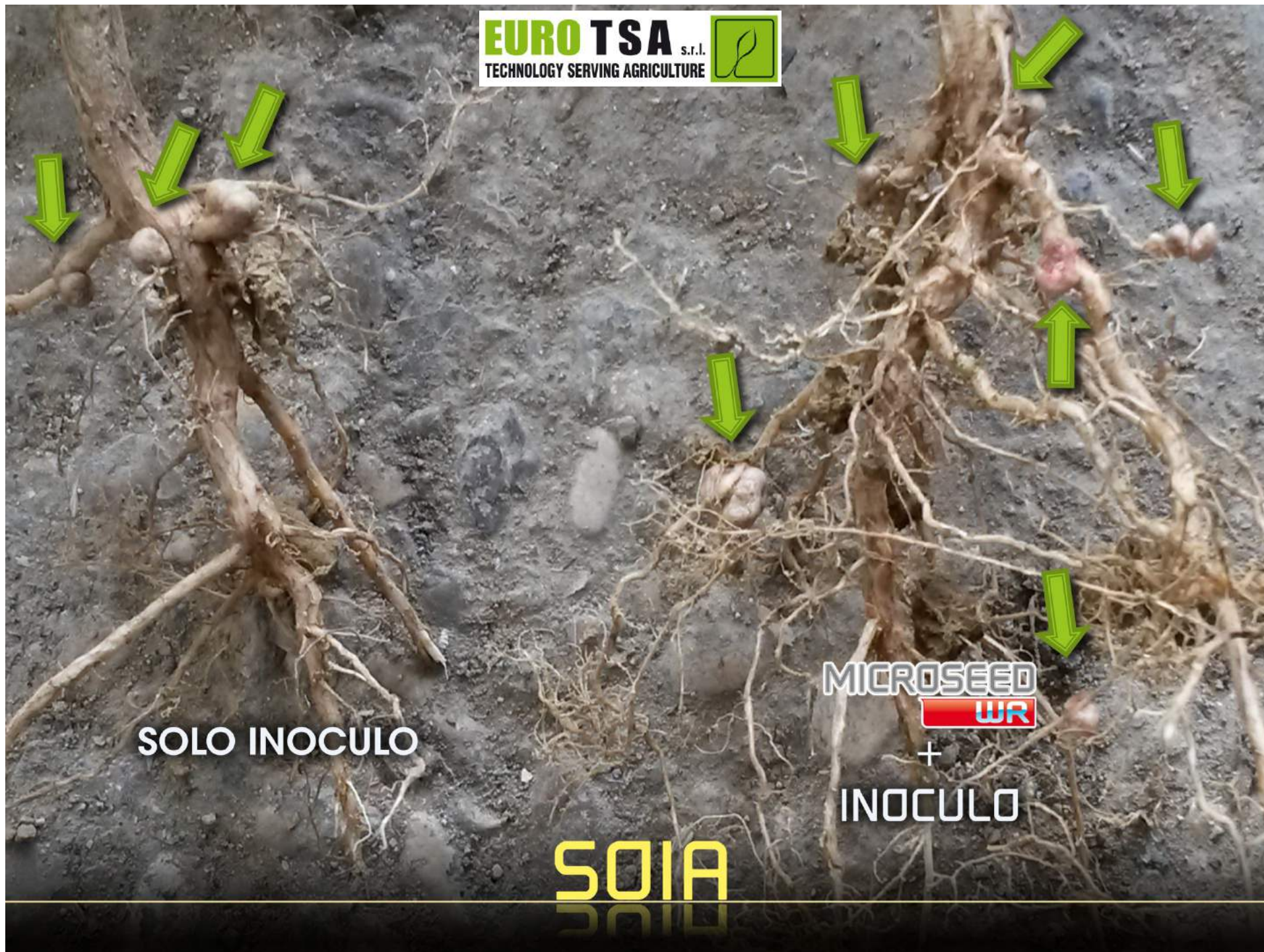
POMODORO



FERTILIZZANTE
CLASSICO

MICROSEED
WR

SOIA



SOLO INOCULO

MICROSEED
WR
+
INOCULO

SOIA



PEPERONE



FERTILIZZANTE
CLASSICO

MICROSEED
WR

BASILICO

● DOSE E MODALITÀ D'IMPIEGO

Coltura	Dose Kg/ha	Epoca
Mais	25-35	In localizzazione alla semina
Barbabietola da zucchero	30-40	In localizzazione alla semina
Soia, Girasole, Sorgo	20-35	In localizzazione alla semina
Pomodoro	30-45	In localizzazione alla semina/trapianto
Tabacco	30-45	In localizzazione alla semina/trapianto
Colture orticole	25-35	In localizzazione alla semina/trapianto
Cereali autunno-vernini, Colza	25-40	In localizzazione alla semina
Terricciati	30 g/m ² - 300 g/m ³	Miscelare in modo uniforme in prossimità dell'utilizzo

Agricoltura Professionale

1. Terreni sciolti
2. Zone aride
3. Zone con clima particolare durante la semina
4. Fertirrigazione per miglior gestione dell'acqua e dei nutrienti



Florovivaismo

1. Piante in vaso
2. Piante in plateau
3. Produzione di terriccio



TURF

1. Campi da golf
2. Campi da calcio
3. Giardini





ASSICURA IL FUTURO DELLA TUA COLTURA



EURO TSA s.r.l.
TECHNOLOGY SERVING AGRICULTURE





Grazie per l'attenzione!

The background features a circular diagram with three large, curved arrows pointing clockwise. The top-left arrow is red and labeled 'FESA'. The top-right arrow is orange and labeled 'NUTRIZ'. The bottom arrow is yellow and labeled 'FILIERA'. The entire diagram is set against a dark brown, textured background. A green banner with the text 'Grazie per l'attenzione!' is overlaid across the center of the diagram.