

# Dimilin<sup>®</sup> SC 15 + Forza<sup>®</sup>

## PERCHÉ UNA STRATEGIA VINCENTE

- La sinergia che si genera dalla miscela di Forza<sup>®</sup> e Dimilin<sup>®</sup> SC 15, permette di esaltare le caratteristiche tecniche dei singoli prodotti
- Grazie all'elevata persistenza del trattamento, rappresenta una soluzione con ampia flessibilità di impiego
- Permette di programmare al meglio l'attività degli operatori addetti all'esecuzione dei trattamenti

### Dimilin<sup>®</sup> SC 15

- Insetticida regolatore di crescita (I.G.R.) che agisce per contatto e soprattutto per ingestione, con un'azione ovidica.
- Particolarmente persistente (si lega tenacemente alle cere presenti sulla vegetazione trattata sfuggendo quindi all'azione dilavante di piogge e irrigazioni) e dotato di ottima resistenza al calore e alla degradazione della luce.
- Possiede un'elevata efficacia nei confronti dei lepidotteri ed è selettivo nei confronti dell'entomofauna utile.

### Forza<sup>®</sup>

- Insetticida piretroide, molto efficace nei confronti di tutte le specie di coleotteri e lepidotteri fitofagi.
- Insetticida a rapida azione abbattente che agisce per contatto e ingestione.
- Efficace su molteplici stadi di sviluppo dell'insetto: uova in prossimità della schiusura, larve e adulti.
- Possiede un ottimo profilo residuale, con un impatto minimo sugli insetti utili.
- Grazie alla pratica formulazione in granuli idrosospensibili è sicuro per l'operatore.



INSETTICIDA  
Dimilin<sup>®</sup> SC 15  
Agrofarmaco autorizzato dal Ministero della Salute. Seguire attentamente le istruzioni riportate in etichetta.



## Dimilin<sup>®</sup> SC 15

#### COMPOSIZIONE

Diflubenzuron (150 g/l) 13,9%

#### FORMULAZIONE

Sospensione concentrata

#### INDICAZIONI DI RISCHIO

(N) Pericoloso per l'ambiente

#### REGISTRAZIONE MIN. DELLA SALUTE

N° 14333 del 29.12.2010

#### TEMPO DI CARENZA

Mais 15 gg.

#### CONFEZIONI

1 L

Dimilin<sup>®</sup> SC 15: marchio registrato e prodotto originale Chemtura Italy.



INSETTICIDA  
Forza<sup>®</sup>  
Agrofarmaco autorizzato dal Ministero della Salute. Seguire attentamente le istruzioni riportate in etichetta.



## Forza<sup>®</sup>

#### COMPOSIZIONE

Lambda-Cialotrina 2,5%

#### FORMULAZIONE

Granuli idrosospensibili

#### INDICAZIONI DI RISCHIO

(Xn) Nocivo; (N) Pericoloso per l'ambiente

#### REGISTRAZIONE MIN. DELLA SALUTE

N° 13560 del 07.02.2007

#### TEMPO DI CARENZA

Mais 15 gg.

#### CONFEZIONI

1 kg

Forza<sup>®</sup>: prodotto originale Syngenta Crop Protection e marchio registrato di una società del gruppo Syngenta.

Gowan Italia S.p.A.  
Via Morgagni, 68 - 48018 Faenza (RA)  
Tel. 0546 629911 - Fax 0546 623943  
gowanitalia@gowanitalia.it - www.gowanitalia.it



# 2 CONTRO 2

D'ora in poi  
Piralide e Diabrotica  
se la vedranno  
brutta







# LA SOLUZIONE PIÙ EFFICACE PER IL CONTROLLO DELLA PIRALIDE E DELLA DIABROTICA DEL MAIS

12  
CONTRO  
12

## LA PIRALIDE

La Piralide del mais (*Ostrinia nubilalis*) è un lepidottero polifago che attacca principalmente il Mais. Compie **3 generazioni all'anno** e sverna come larva matura nei residui della coltura rimasti in campo.

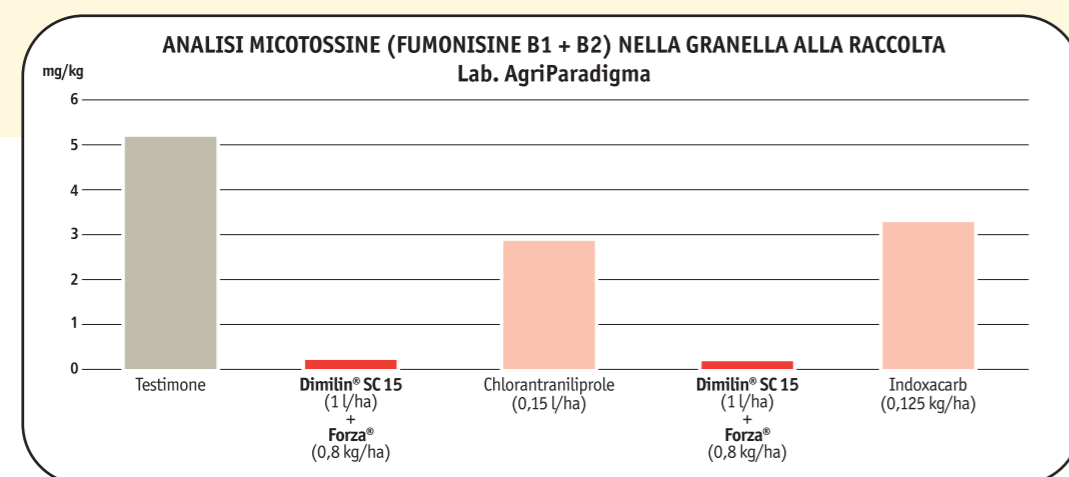
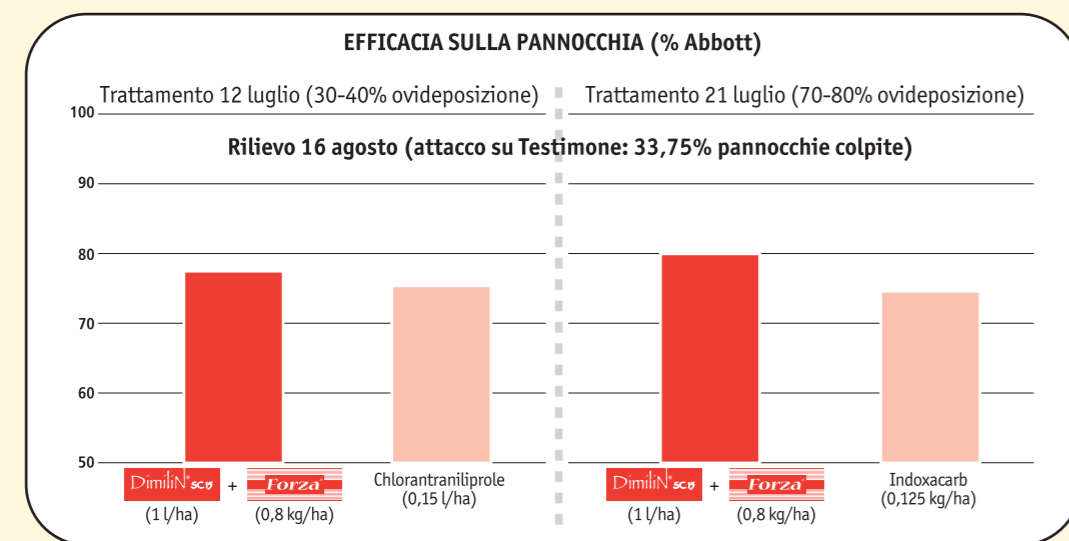
### DANNI

I danni maggiori sono provocati dalle larve di **seconda generazione** (inizio volo verso la fine di giugno) a carico dello stocco, delle infiorescenze maschili e delle cariossidi (danni meccanici, fisiologici e quantitativi). Le rosure larvali favoriscono poi, sugli organi colpiti, l'insediamento di funghi anche tossigeni (produttori di micotossine, quali Fumonisina, Aflatossina, Ocratossina, ecc., che possono rendere la granella non commercializzabile).

### PROVA PIRALIDE DEL MAIS

GZ - Anno 2010 - San Carlo (FE)  
Mais var. DK 440 (semina 20 aprile)

Il trattamento con la miscela **Dimilin® SC 15 + Forza®** è stato messo a confronto con i principali standard di riferimento, nelle rispettive epoche ottimali d'impiego.

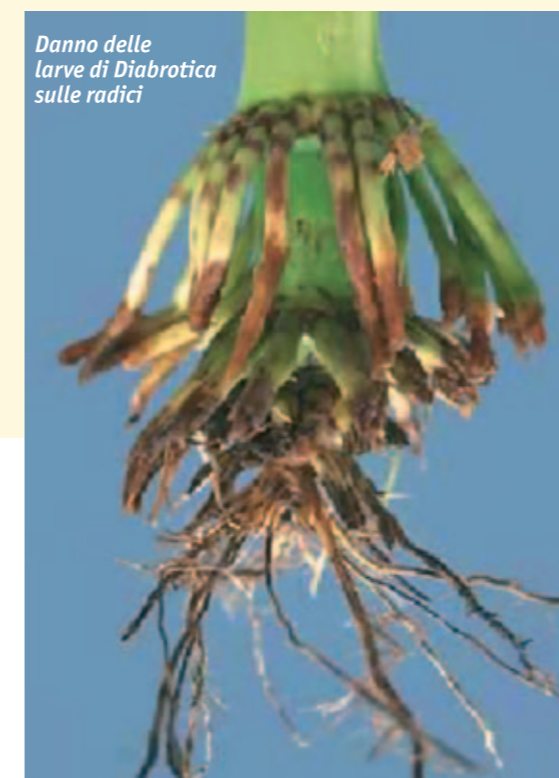


## LA DIABROTICA

La Diabrotica (*Diabrotica virgifera virgifera*) è un coleottero crisomelide originario degli USA, che si sta diffondendo in molte aree del Nord Italia. Presenta **1 generazione all'anno** e sverna come uovo, deposto entro primi 15 cm del terreno.

### DANNI

Le **larve** scavano gallerie nelle radici del mais, fino alla zona del colletto. Oltre al danno fisiologico dovuto alla scarsa efficienza radicale, possono causare anche l'allettamento delle piante colpite. Gli **adulti**, che iniziano a sfarfallare dalla metà di giugno, si alimentano sulle foglie e sulle spighe. Un attacco sulle setole fiorali può determinare anche la mancata allegazione dell'infiorescenza.



Per determinare correttamente il preciso momento di intervento è fondamentale monitorare il volo di Piralide e Diabrotica con le specifiche **trappole a feromoni** per la cattura degli adulti (**Real Control**).

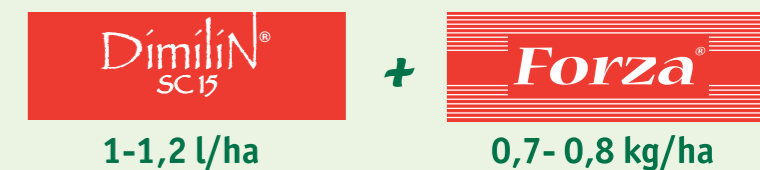


2 CONTRO 2

## LE STRATEGIE DI DIFESA

### A) TARGET PIRALIDE (uova e larve)

Il trattamento va eseguito sulla seconda generazione, dall'inizio fino al picco del volo degli adulti con



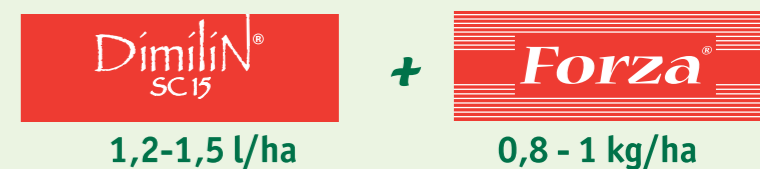
### B) TARGET DIABROTICA (adulti)

Il trattamento va eseguito dopo le prime catture di adulti, generalmente anticipato rispetto all'epoca "Piralide", con



### C) TARGET DIABROTICA (adulti) + PIRALIDE (uova e larve)

Il trattamento va eseguito nell'epoca Diabrotica con la miscela



La miscela di Forza®+Dimilin® SC 15, alle dosi massime di impiego, è un valido compromesso che permette un buon controllo della Diabrotica, senza esporre eccessivamente la coltura agli attacchi della Piralide.



Si consiglia di aggiungere sempre:

- **Micro-Drop®** (0,5 l/ha), il nuovo bagnante/adesivante ad alte prestazioni per ottimizzare la copertura e la resistenza al dilavamento.
- **Iper Mais®** (8-10 kg/ha), il nuovo nutrizionale specifico fogliare SARIAP® per accelerare la crescita e aumentare la resa in granella.

GIUGNO

LUGLIO

Dimilin® SC 15 + Forza®  
= MAGGIORE PERSISTENZA  
= MAGGIORE FLESSIBILITÀ